

СХЕМА

расположения лесных насаждений

Местоположение лесных насаждений: Клинское лесничество

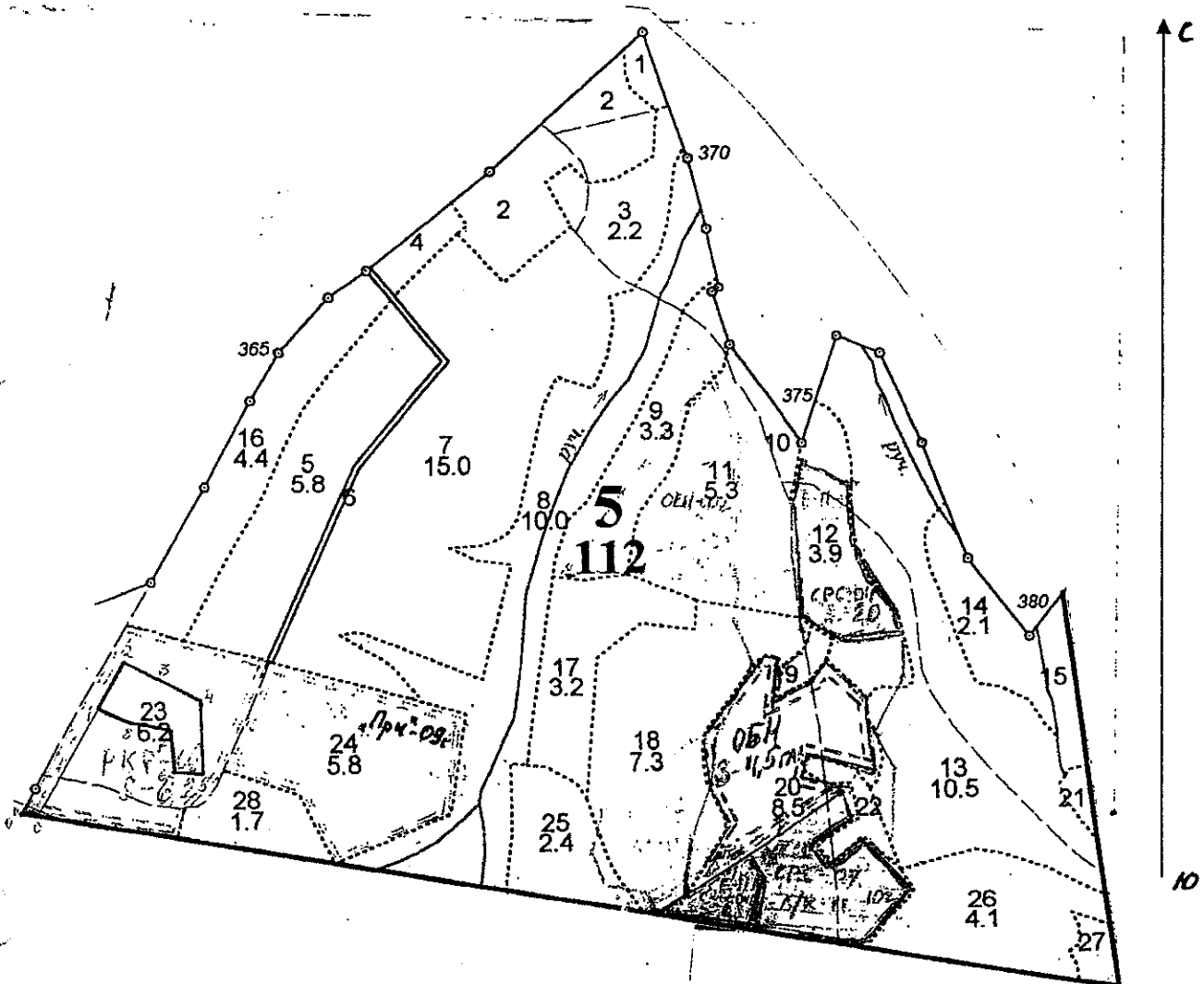
Участковое лесничество: Владыкинское

№ квартала: 5

№ выдела: 23

Площадь: 4,2 га

Масштаб 1 : 10000



№ п. п.	Румбы ⁰	Меры линий, м	№ п. п.	Румбы ⁰	Меры линий, м
0-0	СВ: 82°	218,7	4-5	ЮВ: 12°	98,3
0-1	СВ: 20°	168,4	5-6	ЮВ: 84°	96,4
1-2	СВ: 18°	79,2	6-7	СЗ: 16°	55,5
2-3	ЮВ: 73°	56,8	7-8	ЮЗ: 88°	55,5
3-4	ЮВ: 84°	68,0	8-1	СЗ: 79°	48,9

Условные обозначения: — граница участка

Участковый лесничий:

О.И. Богомолов

Директор-лесничий Клинского филиала

Ю.М. Наслидник

Заключение

о состоянии насаждений, намеченных
под проведение Сплошной санитарной рубки
(вид санитарно-оздоровительного мероприятия)

По результатам лесопатологической таксации, проведённой специалистами ГКУ МО "Мособллес" 23.04.2013

установлено: насаждение, расположено в

Субъект РФ: Московская область Клинский филиал ГКУ МО "Мособллес"

Уч. лес-во.: Владыкинское Квартал: 5 Выдел: 23 Площадь выдела: 6,2 га.

Краткая таксационная характеристика участка:

Состав: 6ОС2Б2Е+ОЛС Возраст: 90 лет Ср. диаметр: 28 см. Высота: 25м.

Тип леса: ечрш/с3 Полнота: 0,7 Бонитет: 1

Характеристика насаждения не соответствует таксационному описанию.

Санитарное состояние насаждения неудовлетворительное на площади 1,2 га.

Средневзвешенная категория состояния насаждения 4,13 .

Распределение деревьев по категориям состояния

Порода	Распределение деревьев по категориям состояния, % от запаса								Средневзвешенная категория состояния породы
	без признаков ослабления	ослабленные	сильно ослабленные	усыхающие	снежный сухостой	старый сухостой	ветронал (снежный+старый)	бурелом (снежный+старый)	
-	0	0	0	0	0	0	0	0	-
Е	18,2	0,4	2,5	5,7	18,7	46,5	3,8	4,3	4,15
Б	86,4	13,6	0	0	0	0	0	0	1,14
Ос	0	0	100	0	0	0	0	0	3
-	0	0	0	0	0	0	0	0	-
-	0	0	0	0	0	0	0	0	-
Итого	18,7	0,5	2,8	5,6	18,5	46	3,7	4,3	4,13

Доля деревьев с наличием признаков заражения болезнями леса 0%.

Доля заселённых деревьев 21 %, отработанных 48,6 %.

Доля деревьев, повреждённых огнём 0 %, в т.ч до степени прекращения роста 0 %.

Обнаружены очаги: короед-типограф

Степень заселения (заражения): Сильная

Выборке подлежит 78,1 % деревьев (по запасу).

После выборки нежизнеспособных, повреждённых и погибших деревьев

полнота насаждений составит 0,2 .

По состоянию насаждения рекомендуется проведение Сплошной санитарной рубки на площади 1,2 га.

Начальник отдела:

Либерман А.А.

Исполнитель: Инженер-лесопатолог

Блохин А. В.

Исполнитель: Инженер-лесопатолог

Исполнитель: Инженер-лесопатолог

ВЕДОМОСТЬ ПЕРЕЧЕТА ДЕРЕВЬЕВ

Порода: Сосна

ступени толщины , см	Количество деревьев по категориям состояния, шт.													Всего деревьев по ступеням толщины		
	I	II	III	IV		V		VI			ветровал, бурелом			шт.	в т.ч. Подлежат рубке, %	
				НЗ	З	НЗ	З	НЗ	З	О	НЗ	З	О			
8	0	0	0	0	0	0	0	0	0	0	0	0	0	0	0	-
12	0	0	0	0	0	0	0	0	0	0	0	0	0	0	0	-
16	0	0	0	0	0	0	0	0	0	0	0	0	0	0	0	-
20	0	0	0	0	0	0	0	0	0	0	0	0	0	0	0	-
24	0	0	0	0	0	0	0	0	0	0	0	0	0	0	0	-
28	0	0	0	0	0	0	0	0	0	0	0	0	0	0	0	-
32	0	0	0	0	0	0	0	0	0	0	0	0	0	0	0	-
36 и более	0	0	0	0	0	0	0	0	0	0	0	0	0	0	0	-
Итого, % от числа стволов	-	-	-	-	-	-	-	-	-	-	-	-	-	-	0	-
Итого, % от запаса	-	-	-	-	-	-	-	-	-	-	-	-	-	-	-	-

Порода: Ель

ступени толщины , см	Количество деревьев по категориям состояния, шт.													Всего деревьев по ступеням толщины	
	I	II	III	IV		V		VI			ветровал, бурелом			шт.	в т.ч. Подлежат рубке, %
				НЗ	З	НЗ	З	НЗ	З	О	НЗ	З	О		
8	1	0	0	0	0	0	0	0	0	0	0	0	0	1	0
12	0	1	2	0	1	0	0	0	0	0	0	0	1	5	40
16	0	1	0	0	1	0	0	0	0	0	0	0	0	2	50
20	2	1	3	0	0	0	1	0	0	2	0	0	1	10	40
24	0	0	1	0	0	0	0	0	0	3	0	0	0	4	75
28	1	0	1	0	1	0	0	0	0	2	0	0	1	6	66,67
32	0	0	0	0	1	0	0	0	0	4	0	0	1	6	100
36 и более	12	0	1	0	3	0	14	0	0	31	0	0	6	67	80,6
Итого, % от числа стволов	16	3	8	0	7	0	15	0	0	42	0	0	10	101	73,3
Итого, % от запаса	18,2	0,4	2,5	0	5,7	0	18,7	0	0	46,5	0	0	3,8	-	-

Порода: Береза

ступени толщины , см	Количество деревьев по категориям состояния, шт.													Всего деревьев по ступеням толщины	
	I	II	III	IV		V		VI			ветровал, бурелом			шт.	в т.ч. Подлежат рубке, %
				НЗ	З	НЗ	З	НЗ	З	О	НЗ	З	О		
8	0	0	0	0	0	0	0	0	0	0	0	0	0	0	-
12	0	0	0	0	0	0	0	0	0	0	0	0	0	0	-
16	2	1	0	0	0	0	0	0	0	0	0	0	0	3	0
20	1	0	0	0	0	0	0	0	0	0	0	0	0	1	0
24	1	0	0	0	0	0	0	0	0	0	0	0	0	1	0
28	0	0	0	0	0	0	0	0	0	0	0	0	0	0	-
32	0	0	0	0	0	0	0	0	0	0	0	0	0	0	-
36 и более	0	0	0	0	0	0	0	0	0	0	0	0	0	0	-
Итого, % от числа стволов	80	20	0	0	0	0	0	0	0	0	0	0	0	5	0
Итого, % от запаса	86,4	13,6	0	0	0	0	0	0	0	0	0	0	0	-	-

Примечание: НЗ – незаселенное, З – заселенное, О – отработанные вредителями

ВЕДОМОСТЬ ПЕРЕЧЕТА ДЕРЕВЬЕВ

Порода: Осина

ступени толщины , см	Количество деревьев по категориям состояния, шт.													Всего деревьев по ступеням толщины		
	I	II	III	IV		V		VI			ветровал, бурелом			шт.	в т.ч. Подлежат рубке, %	
				НЗ	З	НЗ	З	НЗ	З	О	НЗ	З	О			
8	0	0	0	0	0	0	0	0	0	0	0	0	0	0	0	-
12	0	0	0	0	0	0	0	0	0	0	0	0	0	0	0	-
16	0	0	0	0	0	0	0	0	0	0	0	0	0	0	0	-
20	0	0	0	0	0	0	0	0	0	0	0	0	0	0	0	-
24	0	0	1	0	0	0	0	0	0	0	0	0	0	0	1	0
28	0	0	0	0	0	0	0	0	0	0	0	0	0	0	0	-
32	0	0	0	0	0	0	0	0	0	0	0	0	0	0	0	-
36 и более	0	0	0	0	0	0	0	0	0	0	0	0	0	0	0	-
Итого, % от числа стволов	0	0	100	0	0	0	0	0	0	0	0	0	0	0	1	0
Итого, % от запаса	0	0	100	0	0	0	0	0	0	0	0	0	0	0	1	0

Порода: Дуб

ступени толщины , см	Количество деревьев по категориям состояния, шт.													Всего деревьев по ступеням толщины		
	I	II	III	IV		V		VI			ветровал, бурелом			шт.	в т.ч. Подлежат рубке, %	
				НЗ	З	НЗ	З	НЗ	З	О	НЗ	З	О			
8	0	0	0	0	0	0	0	0	0	0	0	0	0	0	0	-
12	0	0	0	0	0	0	0	0	0	0	0	0	0	0	0	-
16	0	0	0	0	0	0	0	0	0	0	0	0	0	0	0	-
20	0	0	0	0	0	0	0	0	0	0	0	0	0	0	0	-
24	0	0	0	0	0	0	0	0	0	0	0	0	0	0	0	-
28	0	0	0	0	0	0	0	0	0	0	0	0	0	0	0	-
32	0	0	0	0	0	0	0	0	0	0	0	0	0	0	0	-
36 и более	0	0	0	0	0	0	0	0	0	0	0	0	0	0	0	-
Итого, % от числа стволов	-	-	-	-	-	-	-	-	-	-	-	-	-	-	0	-
Итого, % от запаса	-	-	-	-	-	-	-	-	-	-	-	-	-	-	0	-

Порода: Ольха черная

ступени толщины , см	Количество деревьев по категориям состояния, шт.													Всего деревьев по ступеням толщины		
	I	II	III	IV		V		VI			ветровал, бурелом			шт.	в т.ч. Подлежат рубке, %	
				НЗ	З	НЗ	З	НЗ	З	О	НЗ	З	О			
8	0	0	0	0	0	0	0	0	0	0	0	0	0	0	0	-
12	0	0	0	0	0	0	0	0	0	0	0	0	0	0	0	-
16	0	0	0	0	0	0	0	0	0	0	0	0	0	0	0	-
20	0	0	0	0	0	0	0	0	0	0	0	0	0	0	0	-
24	0	0	0	0	0	0	0	0	0	0	0	0	0	0	0	-
28	0	0	0	0	0	0	0	0	0	0	0	0	0	0	0	-
32	0	0	0	0	0	0	0	0	0	0	0	0	0	0	0	-
36 и более	0	0	0	0	0	0	0	0	0	0	0	0	0	0	0	-
Итого, % от числа стволов	-	-	-	-	-	-	-	-	-	-	-	-	-	-	0	-
Итого, % от запаса	-	-	-	-	-	-	-	-	-	-	-	-	-	-	0	-


Примечание: НЗ – незаселенное, З – заселенное, О – оработанное вредителями

ВРЕМЕННАЯ ПРОБНАЯ ПЛОЩАДЬ

Субъект РФ: Московская область Клинский филиал ГКУ МО "Мособллес"
 Участковое лесничество: Владыкинское
 Квартал: 5 Выдел: 23 Площадь: 6,2 га.
 Номер очага _____ Размер пробной площади: 0,63га.
 Таксационная характеристика:
 Тип леса: ечрш Состав: 6ОС2Б2Е+ОЛС Возраст: 90 лет Бонитет: 1
 Полнота: 0,7 Запас на га: 320 Состав по данным ПП: 10Е+Б
 Время и причина ослабления насаждения короед-типограф
 Тип очага: Действующий
 Фаза развития очага: Собственно вспышка
 Состояние насаждения: усыхающее
 Намечаемые мероприятия: Сплошная санитарная рубка на площади 1,2 га.
 Привязка ПП: широта - долгота -

	Напр-е	Румб	Длина
	1-2	-	-
	2-3	-	-
	3-4	-	-
	4-1	-	-
	-	-	-
	-	-	-
	-	-	-
	-	-	-
	-	-	-
	-	-	-
	-	-	-
	-	-	-
	-	-	-
	-	-	-
	-	-	-
	-	-	-
	-	-	-
	-	-	-
	-	-	-
	-	-	-
	-	-	-
	-	-	-
	-	-	-

Место для скриншота

Дата: 23.04.2013
 Должность: Инженер-лесопатолог  Блохин А. В.
 Должность: Инженер-лесопатолог -
 Должность: Инженер-лесопатолог -

ВЕДОМОСТЬ ПЕРЕЧЕТА ДЕРЕВЬЕВ

Порода: Итого

ступени толщины , см	Количество деревьев по категориям состояния, шт.												Всего деревьев по			
	I	II	III	IV		V		VI			встропал. бурелом			шт.	в т.ч. Подлежат рубке, %	
				НЗ	З	НЗ	З	НЗ	З	О	НЗ	З	О			
8	1	0	0	0	0	0	0	0	0	0	0	0	0	0	1	0
12	0	1	2	0	1	0	0	0	0	0	0	0	0	1	5	40
16	2	2	0	0	1	0	0	0	0	0	0	0	0	0	5	20
20	3	1	3	0	0	0	1	0	0	2	0	0	0	1	11	36,36
24	1	0	2	0	0	0	0	0	0	3	0	0	0	6	50	
28	1	0	1	0	1	0	0	0	0	2	0	0	1	6	66,67	
32	0	0	0	0	1	0	0	0	0	4	0	0	1	6	100	
36 и более	12	0	1	0	3	0	14	0	0	31	0	0	6	67	80,6	
Итого, % от числа стволов	19	4	8	0	7	0	14	0	0	39	0	0	9	107	69,2	
Итого, % от запаса	18,7	0,5	2,8	0	5,6	0	18,5	0	0	46	0	0	3,7			

Акт

проверки санитарного и лесопатологического состояния лесного участка
Клинский филиал ГКУ МО "Мособллес" Владыкинское участковое лесничество
Комитет лесного хозяйства Московской области
(исполнительный орган субъекта РФ в области лесных отношений)

Дата 23.04.2013

Специалистами ГКУ МО "Мособллес"

Инженер-лесопатолог Блохин А. В.

Инженер-лесопатолог

Инженер-лесопатолог

проведено обследование насаждений путём анализа состояния деревьев на пробных площадях

в следующих лесных участках: Клинский филиал ГКУ МО "Мособллес" Владыкинское уч лесничество

Квартал	Выдел	Площадь, га	Целевое назначение земель	Категория защитных лесов	Таксационная характеристика								Заложено пробных		
					состав	порода	возраст, лет	средняя высота, м	средний диаметр, см	тип леса	полнота	бонитет	запас, кубм/га	количество, шт.	общая площадь, га
5	23	6,2	-	лесопарковые части зеленых	60С2Б2 Е+ОЛС	ель	90	25	28	счрш /с3	0,7	1	320	1	0,63

Лесоустройство 2000 года

В результате обследования установлено: таксационная характеристика насаждения не соответствует таксационному описанию лесохозяйственного регламента, плана освоения лесов. Причины несоответствия: срок лесоустройства

Фактическая таксационная характеристика участков, состояние древостоя, причины повреждения, ослабления деревьев и рекомендуемые санитарно-оздоровительные мероприятия:

По данным пробных площадей состав 10Е+Б Состояние древостоя: усыхающее

Причина повреждения: короед-типограф

квартал	выдел	Площадь, га	Таксационная характеристика								Рекомендуемые мероприятия						
			Состав	гл. порода	возраст	Средняя высота, м	Средний диаметр, см.	Тип леса	полнота	бонитет	Запас, кубм/га	Причины повреждения, ослабления деревьев	вид	Площадь, га	Выбираемый запас (общий), кубм/га	Выбираемый запас (ликвидный), кубм/га	Сроки проведения
5	23	6,2	10Е+Б	ель	90	25	28	счрш/с3	0,7	1	320	короед-типограф	ССР	1,2	320		2012 г.

Характеристика и состояние подроста: неблагонадежный

Описание повреждений насаждений: равномерное

В том числе:

Заселено (отработано) стволовыми вредителями

Вид вредителя	Порода	Встречаемость (% заселенных (отработанных) деревьев)	Степень заселения (слабая, средняя, сильная)
короед-типограф	-	-	-
	Е	73	сильная
	Б	-	-
	Ос	-	-
	-	-	-

Повреждено огнем

Порода	Вид пожара	Состояние корневых лап		Состояние корневой шейки			Подсушивани е луба
		% поврежденных огнем	% деревьев с данным повреждением	Ожог корневой шейки по окружности (1/4; 2/4; 3/4;	% деревьев с данным повреждением	по окружности (1/4; 2/4; 3/4; более 3/4)	
-	-	-	-	-	-	-	-
Е	-	-	-	-	-	-	-
Б	-	-	-	-	-	-	-
Ос	-	-	-	-	-	-	-
-	-	-	-	-	-	-	-

Заражено болезнями

Вид болезни	Порода	Встречаемость (% зараженных)	Степень заражения (слабая, средняя, сильная)
-	-	-	-
-	Е	-	-
-	Б	-	-
-	Ос	-	-
-	-	-	-

номер квартала	56					
номер выдела	23					
Выборке подлежит, % деревьев по мЗ	78,1					
в т.ч. ослабленных, %,	-					
сильно ослабленных, %,	-					
усыхающих, %,	5,6					
свежего сухостоя, %,	18,5					
старого сухостоя, %,	46					
свежего бурелома, %,	4,3					
свежего ветровала, %,	3,7					
Полнота насаждения после уборки деревьев, подлежащих рубке, составит	0,15					
Критическая полнота для данной категории насаждений составляет	0,3					

Технология рубок сплошно-лесосечная, согласно технологической карте

Меры по обеспечению возобновления лесные культуры

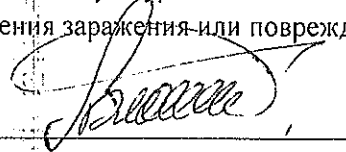
Мероприятия, необходимые для предупреждения заражения или повреждения смежных насаждений

Подписи:

Инженер-лесопатолог Блохин А. В.

Инженер-лесопатолог -

Инженер-лесопатолог -



Приложение 3

Сводная ведомость поврежденных, расстроженных и погибших лесных участков и пробных площадей,
 заложенных в них для обособления санитарно-оздоровительных мероприятий

Субъект Российской Федерации Московская область

Лесничество (лесопарк) Клинский филиал ГКУ МО "Мособллес"

Квартал	Выдел	Площадь, га	Таксационная характеристика								Число деревьев на пробе, шт.	Распределение запаса насаждения по категориям состояния деревьев, %								Владыкинское	Дата	Рекомендуемое мероприятие							
			доля породы	порода	возраст	средняя высота, м	средний диаметр, см	тип леса	плотность	фонитет		запас, км³/га	заповье	опаденые	слишком ослабленные	усыхающие	свежий сухостой	свежий ветрвал	свежий сухостой			опаденые	подлежит рубке, %	Причины ослабления, поврежденная	лесные культуры	вид	площадь, га	выбираемый запас, км³ (в том числе неликвид)	
1	2	3	-	-	-	-	-	-	-	13	14	15	16	17	18	19	20	21	22	23	24	25	26	27					
5	23	6,2	9,9	Б	90	25	36	-	вчр/с:	0	18,2	0,4	2,5	5,7	18,7	46,5	3,8	4,3	100										
			0,1	Б	90	25	18	-		5	86,4	13,6	0	0	0	0	0	0	0	0									
			-	Ос	-	-	24	-		1	0	0	100	0	0	0	0	0	0	0			ССР		384				
			-	-	-	-	-	-		0	0	0	0	0	0	0	0	0	0	0									
		6,2								107																			
Итого																							Сплошная санитарная рубка (ССР)		1,2		384		
																							Выборочная санитарная рубка (ВБР)				-		

Инженер-лесопатолог



Блохин А. В.

Примечание: в графе 4 внесено фактическое количество единиц в составе пород на площади, подлежащей рубке.