

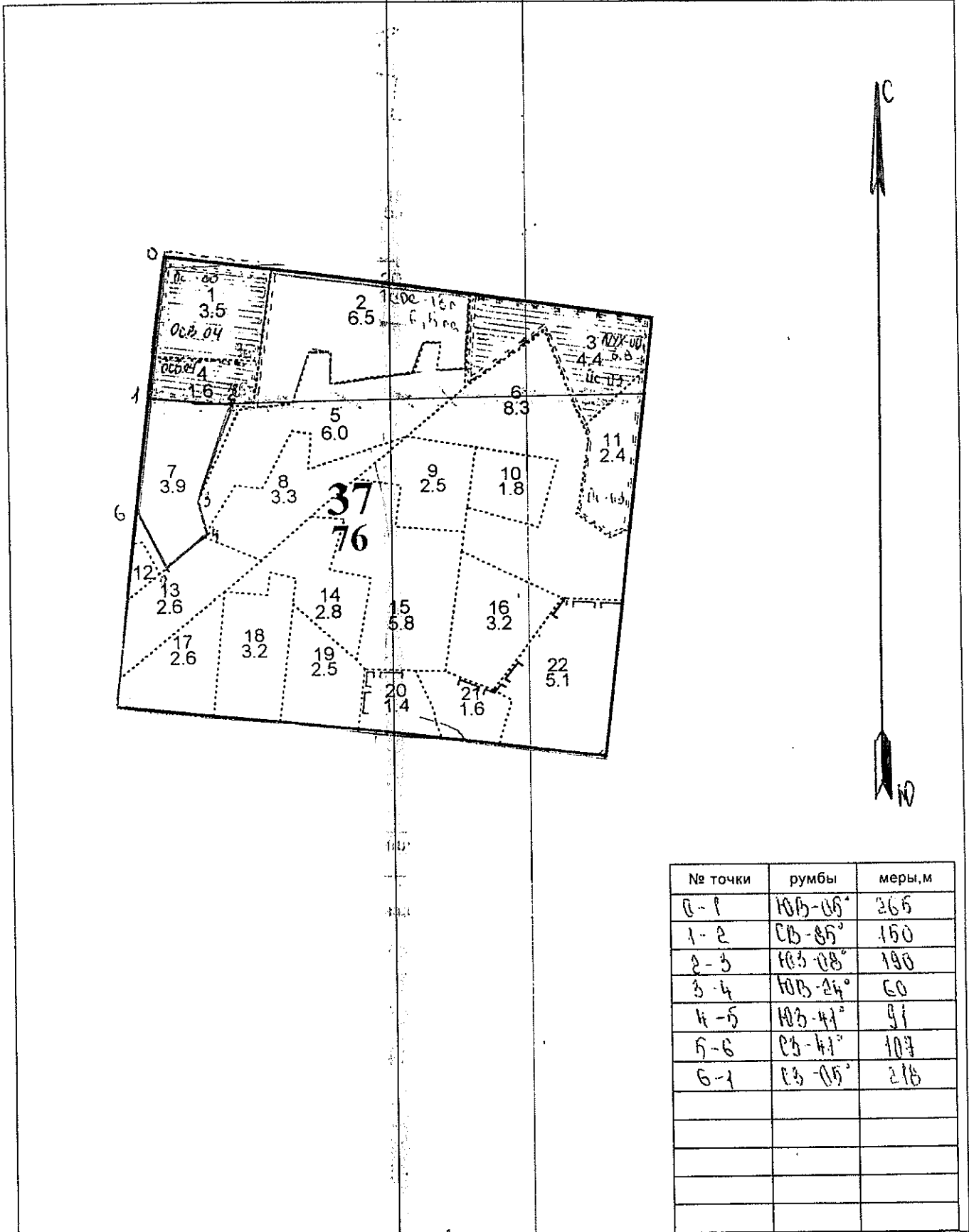
СХЕМА
расположения лесных насаждений

Местоположение лесных насаждений: Клинское филиал ГКУ МО «Мособллес»

Усвятинское
Площадь 3,4 га

участковое лесничество квартал 37 выд 7

Масштаб 1:10000



Условные обозначения: — граница дачка
 Чертил участковый лесничий уч. л-ва

В.И. Вышкова Е.Е.

Директор филиала-лесничий Клинского филиала

Ю.М. Наслиднык

Ю.М. Наслиднык

Заключение
о состоянии насаждений, намеченных
под проведение сплошной санитарной рубки
(вид санитарно-оздоровительного мероприятия)

По результатам лесопатологической таксации, проведённой 23.11.2012
специалистами ГКУ МО "Мособллес"

установлено: насаждение, расположено в

Субъект РФ: Московская область Клинский филиал ГКУ МО "Мособллес"

Уч. лес-во.: Усагинское Квартал: 37 Выдел: 7 Площадь выдела: 3,9 га.

Краткая таксационная характеристика участка:

Состав: 6Е2Е1Б1ОС Возраст: 100 лет Ср. диаметр: 32 см. Высота: 26м.

Тип леса: ечрш/с3 Полнота: 0,6 Бонитет: 2

Характеристика насаждения не соответствует таксационному описанию.

Санитарное состояние насаждения неудовлетворительное на площади 3,9 га.

Средневзвешенная категория состояния насаждения 4,32 .

Распределение деревьев по категориям состояния

Порода	Распределение деревьев по категориям состояния, % от запаса								Средневзвешенная категория состояния породы
	без признаков ослабления	ослабленные	сильно ослабленные	усыхающие	свежий сухой	старый сухой	ветровал (свежий+старый)	бурелом (свежий+старый)	
-	0	0	0	0	0	0	0	0	-
Е	12,1	0,3	0	2	0,3	13,8	0	71,5	4,49
Б	90,2	0	0	0	0	0	9,8	0	1,39
-	0	0	0	0	0	0	0	0	-
-	0	0	0	0	0	0	0	0	-
-	0	0	0	0	0	0	0	0	-
Итого	16,3	0,3	0	1,9	0,3	13,1	0,5	67,7	4,32

Доля деревьев с наличием признаков заражения болезнями леса 0%.

Доля заселённых деревьев 4,5 %, отработанных 53,2 %.

Доля деревьев, повреждённых огнём 0 %, в т.ч до степени прекращения роста 0 %.

Обнаружены очаги: короед-типограф

Степень заселения (заражения): Сильная

Выборке подлежит 83,5 % деревьев (по запасу).

После выборки нежизнеспособных, повреждённых и погибших деревьев

полнота насаждений составит 0,1 .

По состоянию насаждения рекомендуется проведение сплошной санитарной рубки на площади 3,9 га.

Начальник отдела

Либерман А.А.

Исполнитель: Инженер-лесопатолог

Блохин А.В.

Исполнитель: Инженер-лесопатолог

Исполнитель: Инженер-лесопатолог

ВЕДОМОСТЬ ПЕРЕЧЕТА ДЕРЕВЬЕВ

Порода: Сосна

ступени толщины , см	Количество деревьев по категориям состояния, шт.													Всего деревьев по ступеням толщины			
	I	II	III	IV		V		VI			ветровал, бурелом				шт.	в т.ч. Подлежат рубке, %	
				НЗ	З	НЗ	З	НЗ	З	О	НЗ	З	О				
8	0	0	0	0	0	0	0	0	0	0	0	0	0	0	0	0	-
12	0	0	0	0	0	0	0	0	0	0	0	0	0	0	0	0	-
16	0	0	0	0	0	0	0	0	0	0	0	0	0	0	0	0	-
20	0	0	0	0	0	0	0	0	0	0	0	0	0	0	0	0	-
24	0	0	0	0	0	0	0	0	0	0	0	0	0	0	0	0	-
28	0	0	0	0	0	0	0	0	0	0	0	0	0	0	0	0	-
32	0	0	0	0	0	0	0	0	0	0	0	0	0	0	0	0	-
36 и более	0	0	0	0	0	0	0	0	0	0	0	0	0	0	0	0	-
Итого, % от числа стволов	-	-	-	-	-	-	-	-	-	-	-	-	-	-	-	0	-
Итого, % от запаса	-	-	-	-	-	-	-	-	-	-	-	-	-	-	-	-	-

Порода: Ель

ступени толщины , см	Количество деревьев по категориям состояния, шт.													Всего деревьев по ступеням толщины		
	I	II	III	IV		V		VI			ветровал, бурелом				шт.	в т.ч. Подлежат рубке, %
				НЗ	З	НЗ	З	НЗ	З	О	НЗ	З	О			
8	7	0	0	0	0	0	0	0	0	0	0	0	0	0	7	0
12	3	0	0	0	0	0	0	0	0	0	0	0	0	0	3	0
16	10	0	0	0	0	0	0	0	0	0	3	0	0	1	14	28,57
20	6	1	0	0	0	0	0	1	0	0	4	0	0	3	15	53,33
24	2	0	0	0	3	0	0	0	0	0	2	0	0	0	7	71,43
28	3	0	0	0	1	0	0	0	0	0	0	0	0	4	8	62,5
32	0	0	0	0	0	0	0	0	0	0	3	0	0	7	10	100
36 и более	4	0	0	0	0	0	0	0	0	0	5	0	0	27	36	88,89
Итого, % от числа стволов	35	1	0	0	4	0	0	0	0	0	17	0	0	42	100	64
Итого, % от запаса	12,1	0,3	0	0	2	0	0,3	0	0	0	13,8	0	0	0	-	-

Порода: Береза

ступени толщины , см	Количество деревьев по категориям состояния, шт.													Всего деревьев по ступеням толщины		
	I	II	III	IV		V		VI			ветровал, бурелом				шт.	в т.ч. Подлежат рубке, %
				НЗ	З	НЗ	З	НЗ	З	О	НЗ	З	О			
8	2	0	0	0	0	0	0	0	0	0	0	0	0	0	2	0
12	1	0	0	0	0	0	0	0	0	0	0	0	0	0	1	0
16	3	0	0	0	0	0	0	0	0	0	0	0	0	0	3	0
20	2	0	0	0	0	0	0	0	0	0	0	0	0	0	2	0
24	0	0	0	0	0	0	0	0	0	0	0	0	0	0	0	-
28	0	0	0	0	0	0	0	0	0	0	0	1	0	0	1	100
32	0	0	0	0	0	0	0	0	0	0	0	0	0	0	0	-
36 и более	2	0	0	0	0	0	0	0	0	0	0	0	0	0	2	0
Итого, % от числа стволов	91	0	0	0	0	0	0	0	0	0	0	9	0	0	11	9,1
Итого, % от запаса	90,2	0	0	0	0	0	0	0	0	0	0	9,8	0	0	-	-

Примечание: НЗ – незаселённое, З – заселенное, О – оработанное вредителями

ВЕДОМОСТЬ ПЕРЕЧЕТА ДЕРЕВЬЕВ

Порода: Осина

ступени толщины , см	Количество деревьев по категориям состояния, шт.													Всего деревьев по ступеням толщины		
	I	II	III	IV		V		VI		ветровал, бурелом				шт.	в т.ч. Подлежат рубке, %	
				НЗ	З	НЗ	З	НЗ	З	О	НЗ	З	О			
8	0	0	0	0	0	0	0	0	0	0	0	0	0	0	0	-
12	0	0	0	0	0	0	0	0	0	0	0	0	0	0	0	-
16	0	0	0	0	0	0	0	0	0	0	0	0	0	0	0	-
20	0	0	0	0	0	0	0	0	0	0	0	0	0	0	0	-
24	0	0	0	0	0	0	0	0	0	0	0	0	0	0	0	-
28	0	0	0	0	0	0	0	0	0	0	0	0	0	0	0	-
32	0	0	0	0	0	0	0	0	0	0	0	0	0	0	0	-
36 и более	0	0	0	0	0	0	0	0	0	0	0	0	0	0	0	-
Итого, % от числа стволов	-	-	-	-	-	-	-	-	-	-	-	-	-	-	0	-
Итого, % от запаса	-	-	-	-	-	-	-	-	-	-	-	-	-	-	-	-

Порода: Дуб

ступени толщины , см	Количество деревьев по категориям состояния, шт.													Всего деревьев по ступеням толщины		
	I	II	III	IV		V		VI		ветровал, бурелом				шт.	в т.ч. Подлежат рубке, %	
				НЗ	З	НЗ	З	НЗ	З	О	НЗ	З	О			
8	0	0	0	0	0	0	0	0	0	0	0	0	0	0	0	-
12	0	0	0	0	0	0	0	0	0	0	0	0	0	0	0	-
16	0	0	0	0	0	0	0	0	0	0	0	0	0	0	0	-
20	0	0	0	0	0	0	0	0	0	0	0	0	0	0	0	-
24	0	0	0	0	0	0	0	0	0	0	0	0	0	0	0	-
28	0	0	0	0	0	0	0	0	0	0	0	0	0	0	0	-
32	0	0	0	0	0	0	0	0	0	0	0	0	0	0	0	-
36 и более	0	0	0	0	0	0	0	0	0	0	0	0	0	0	0	-
Итого, % от числа стволов	-	-	-	-	-	-	-	-	-	-	-	-	-	-	0	-
Итого, % от запаса	-	-	-	-	-	-	-	-	-	-	-	-	-	-	-	-

Порода: Ольха черная

ступени толщины , см	Количество деревьев по категориям состояния, шт.													Всего деревьев по ступеням толщины		
	I	II	III	IV		V		VI		ветровал, бурелом				шт.	в т.ч. Подлежат рубке, %	
				НЗ	З	НЗ	З	НЗ	З	О	НЗ	З	О			
8	0	0	0	0	0	0	0	0	0	0	0	0	0	0	0	-
12	0	0	0	0	0	0	0	0	0	0	0	0	0	0	0	-
16	0	0	0	0	0	0	0	0	0	0	0	0	0	0	0	-
20	0	0	0	0	0	0	0	0	0	0	0	0	0	0	0	-
24	0	0	0	0	0	0	0	0	0	0	0	0	0	0	0	-
28	0	0	0	0	0	0	0	0	0	0	0	0	0	0	0	-
32	0	0	0	0	0	0	0	0	0	0	0	0	0	0	0	-
36 и более	0	0	0	0	0	0	0	0	0	0	0	0	0	0	0	-
Итого, % от числа стволов	-	-	-	-	-	-	-	-	-	-	-	-	-	-	0	-
Итого, % от запаса	-	-	-	-	-	-	-	-	-	-	-	-	-	-	-	-

Примечание: НЗ – незаселённое, З – заселённое, О – оработанное вредителями

Чертил _____

ВРЕМЕННАЯ ПРОБНАЯ ПЛОЩАДЬ

Субъект РФ: Московская область Лесничество: Клинский филиал ГКУ МО "Мособллес"

Участковое лесничество: Усагинское

Квартал: 37 Выдел: 7 Площадь: 3,9 га.

Номер очага _____ Размер пробной площади: 0,3га.

Таксационная характеристика:

Тип леса: ечрл Состав: 6Е2Е1Б1ОС Возраст: 100 лет Бонитет: 2

Полнота: 0,6 Запас на га: 300 Состав по данным ПП: 9Е1Б

Время и причина ослабления насаждения короед-типограф

Тип очага: Затухающий

Фаза развития очага: Снижение численности

Состояние насаждения: усыхающее

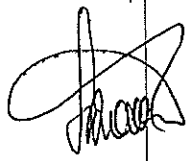
Намечаемые мероприятия: Сплошная санитарная рубка на площади 3,9 га.

Привязка ПП: широта - долгота -

Место для скриншота		Напр-е	Руб	Длина
	1-2	-	-	
	2-3	-	-	
	3-4	-	-	
	4-1	-	-	
	-	+	-	
	-	-	-	
	-	-	-	
	-	-	-	
	-	-	-	
	-	-	-	
	-	-	-	
	-	-	-	
	-	-	-	
	-	-	-	

Дата: 23.11.2012

Должность: Инженер-лесопатолог



Блохин А.В.

Должность: Инженер-лесопатолог

Должность: Инженер-лесопатолог

ВЕДОМОСТЬ ПЕРЕЧЕТА ДЕРЕВЬЕВ

Порода: Итого

ступени толщины , см	Количество деревьев по категориям состояния, шт.												Всего деревьев по			
	I	II	III	IV		V		VI			ветровал, бурелом			шт.	в т.ч. Подлежат рубке, %	
				НЗ	З	НЗ	З	НЗ	З	О	НЗ	З	О			
8	9	0	0	0	0	0	0	0	0	0	0	0	0	0	9	0
12	4	0	0	0	0	0	0	0	0	0	0	0	0	0	4	0
16	13	0	0	0	0	0	0	0	0	0	3	0	0	1	17	23,53
20	8	1	0	0	0	0	1	0	0	4	0	0	0	3	17	47,06
24	2	0	0	0	3	0	0	0	0	2	0	0	0	0	7	71,43
28	3	0	0	0	1	0	0	0	0	0	1	0	4	9	66,67	
32	0	0	0	0	0	0	0	0	0	3	0	0	7	10	100	
36 и более	6	0	0	0	0	0	0	0	0	5	0	0	27	38	84,21	
Итого, % от числа стволов	-	-	-	-	-	-	-	-	-	-	-	-	-	111	58,6	
Итого, % от запаса	16,3	0,3	0	0	1,9	0	0,3	0	0	13,1	70,5	0	0			

Акт

проверки санитарного и лесопатологического состояния лесного участка
 Клинский филиал ГКУ МО "Мособллес" Усагинское участковое лесничество
 Комитет лесного хозяйства Московской области
 (исполнительный орган субъекта РФ в области лесных отношений)

Дата 23.11.2012

Специалистами ГКУ МО "Мособллес"
 Инженер-лесопатолог Блохин А.В.
 Инженер-лесопатолог -
 Инженер-лесопатолог -
 проведено обследование насаждений путём анализа состояния деревьев на пробных площадях
 в следующих лесных участках: Клинский филиал ГКУ МО "Мособллес" Усагинское участковое лесничество

Квартал	Выдел	Площадь, га	Целевое назначение земель	Категория защитных лесов	Таксационная характеристика									Заложено пробных	
					состав	порода	возраст, лет	средняя высота, м	средний диаметр, см	тип леса	полнота	бонитет	запас, кбм/га	количество, шт.	общая площадь, га
37	7	3,9	.	зеленые зоны	6Е2Е1Б ЮС	-	100	26	32	ечрш /с3	0,6	2	300	1	0,30

Лесоустройство 1999-2000 года

В результате обследования установлено: таксационная характеристика насаждения не соответствует таксационному описанию лесохозяйственного регламента, плана освоения лесов. Причины несоответствия:
 Срок лесоустройства

Фактическая таксационная характеристика участков, состояние древостоя, причины повреждения, ослабления деревьев и рекомендуемые санитарно-оздоровительные мероприятия:
 По данным пробных площадей состав 9Е1Б Состояние древостоя: усыхающее
 Причина повреждения: короед-типограф

квартал	выдел	Площадь, га	Таксационная характеристика							Рекомендуемые мероприятия							
			Состав	гл. порода	возраст	Средняя высота, м	Средний диаметр, см	Тип леса	полнота	бонитет	Запас, кбм/га	Причины повреждения, ослабления деревьев	вид	Площадь, га	Выбираемый запас (общий), кбм/га	Выбираемый запас (ликвидный), кбм/га	Сроки проведения
37	7	3,9	9Е1Б	.	100	26	32	ечрш/с3	0,6	2	300	короед-типограф	ССР	3,9	300		2012 г.

Характеристика и состояние подроста: неблагонадежный
 Описание повреждений насаждений: равномерное

В том числе:
Заселено (отработано) стволовыми вредителями

Вид вредителя	Порода	Встречаемость % заселенных (отработанных) деревьев)	Степень заселения(слабая, средняя, сильная)
короед- типограф	-	-	-
	Е	61	сильная
	Б	-	-
	-	-	-
	-	-	-

Повреждено огнем

Порода	Вид пожара	Состояние корневых лап		Состояние корневой шейки			Подсушивание луба
		% поврежденных огнем	% деревьев с данном повреждени ем	Ожог корневой шейки по окружности (1/4; 2/4; 3/4;	% деревьев с данным повреждени ем	по окружности (1/4; 2/4; 3/4; более 3/4)	% деревьев с данном повреждением
Е	-	-	-	-	-	-	-
Б	-	-	-	-	-	-	-
-	-	-	-	-	-	-	-
-	-	-	-	-	-	-	-

Заражено болезнями

Вид болезни	Порода	Встречаемо сть (% зараженных)	Степень заражения (слабая, средняя, сильная)
-	Е	-	-
-	Б	-	-
-	-	-	-
-	-	-	-

номер квартала	37						
номер выдела	7						
Выборке подлежит, % деревьев по мЗ	83,5						
в т.ч. ослабленных, %,	-						
сильно ослабленных,%,	-						
усыхающих, %,	1,9						
свежего сухостоя,%,	0,3						
старого сухостоя, %,	13,1						
свежего бурелома,%,	67,7						
свежего ветровала,%.	0,5						
Полнота насаждения после уборки деревьев, подлежащих рубке, составит	0,1						
Критическая полнота для данной категории насаждений составляет	0,3						

Технология рубок сплошно-лесосечная, согласно технологической карте

Меры по обеспечению возобновления лесные культуры

Мероприятия, необходимые для предупреждения заражения или повреждения смежных насаждений

Подписи:

Инженер-лесопатолог Блохин А.В.

Инженер-лесопатолог -

Инженер-лесопатолог -

