

Чертеж

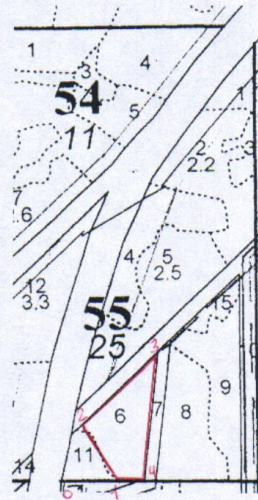
участка леса, отведенного под сплошную санитарную рубку

Местоположение участка:

Тютчевское участковое лесничество Московского учебно-опытного филиал - лесничества

Кв. 55 выд. 6 – 1,6 га

1:10000



■ – участок леса, отведенный под сплошную санитарную рубку

№ точки	Румбы	Мера линий, м
0-1	СВ-49	90
1-2	СЗ-45	105
2-3	СВ-35	200
3-4	ЮВ-03	230
4-1	ЮЗ-79	50

Чертил: Старший участковый лесничий

О.Е.Корегин

Заключение
о состоянии насаждений, намеченных
под проведение Сплошной санитарной рубки
(вид санитарно-оздоровительного мероприятия)

По результатам лесопатологической таксации, проведённой специалистами ГКУ МО "Мособллес" 1.07.2013
установлено: насаждение, расположено в
Субъект РФ: Московская область лесничество: МУО
Уч. лес-во.: Тютчевское Квартал: 55 Выдел: 6 Площадь выдела: 1,6 га.
Краткая таксационная характеристика участка:
Состав: 8Е2Б Возраст: 90 лет Ср. диаметр: 30 см. Высота: 26м.
Тип леса: ЕЧРШ Полнота: 0,7 Бонитет: 1

Характеристика насаждения не соответствует таксационному описанию.
Санитарное состояние насаждения неудовлетворительное на площади 1,6 га.
Средневзвешенная категория состояния насаждения 4,84 .

Распределение деревьев по категориям состояния

Порода	Распределение деревьев по категориям состояния, % от запаса								Средневзвешенная категория состояния породы
	без признаков ослабления	ослабленные	сильно ослабленные	усыхающие	свежий сухой	старый сухой	ветровал (свежий + старый)	бурелом (свежий + старый)	
-	0	0	0	0	0	0	0	0	-
Е	0	0	0	8,1	0	86,8	0	5	4,92
Б	35,4	0	0	0	0	4,7	59,9	0	3,58
-	0	0	0	0	0	0	0	0	-
-	0	0	0	0	0	0	0	0	-
-	0	0	0	0	0	0	0	0	-
Итого	2,1	0	0	7,6	0	81,9	3,6	4,8	4,84

Доля деревьев с наличием признаков заражения болезнями леса 0%.
Доля заселённых деревьев 6,7 %, отработанных 87,4 %.
Доля деревьев, повреждённых огнём 0 %, в т.ч до степени прекращения роста 0 %.
Обнаружены очаги: Короед-типограф
Степень заселения (заражения): Сильная
Выборке подлежит 97,9 % деревьев (по запасу).
После выборки нежизнеспособных, повреждённых и погибших деревьев полнота насаждений составит 0 .
По состоянию насаждения рекомендуется проведение Сплошной санитарной рубки на площади 1,6 га.

Начальник отдела



Либерман А.А.

Исполнитель: Инженер-лесопатолог

Петрин А.В

Исполнитель: зам.дир-лесничего

Климова Л.В

Исполнитель: Инженер-лесопатолог

-

ВЕДОМОСТЬ ПЕРЕЧЕТА ДЕРЕВЬЕВ

Порода: Сосна

ступени толщины , см	Количество деревьев по категориям состояния, шт.												Всего деревьев по ступеням толщины			
	I	II	III	IV		V		VI			ветровал, бурелом			шт.	в т.ч. Подлежат рубке, %	
				НЗ	З	НЗ	З	НЗ	З	О	НЗ	З	О			
8	0	0	0	0	0	0	0	0	0	0	0	0	0	0	0	-
12	0	0	0	0	0	0	0	0	0	0	0	0	0	0	0	-
16	0	0	0	0	0	0	0	0	0	0	0	0	0	0	0	-
20	0	0	0	0	0	0	0	0	0	0	0	0	0	0	0	-
24	0	0	0	0	0	0	0	0	0	0	0	0	0	0	0	-
28	0	0	0	0	0	0	0	0	0	0	0	0	0	0	0	-
32	0	0	0	0	0	0	0	0	0	0	0	0	0	0	0	-
36 и более	0	0	0	0	0	0	0	0	0	0	0	0	0	0	0	-
Итого, % от числа стволов	-	-	-	-	-	-	-	-	-	-	-	-	-	-	0	-
Итого, % от запаса	-	-	-	-	-	-	-	-	-	-	-	-	-	-	-	-

Порода: Ель

ступени толщины , см	Количество деревьев по категориям состояния, шт.												Всего деревьев по ступеням толщины			
	I	II	III	IV		V		VI			ветровал, бурелом			шт.	в т.ч. Подлежат рубке, %	
				НЗ	З	НЗ	З	НЗ	З	О	НЗ	З	О			
8	0	0	0	0	0	0	0	0	0	0	0	0	0	0	0	-
12	0	0	0	0	0	0	0	0	0	0	0	0	0	0	0	-
16	0	0	0	0	0	0	0	0	0	0	6	0	0	0	6	100
20	0	0	0	0	1	0	0	0	0	21	0	0	0	22	100	
24	0	0	0	0	2	0	0	0	0	19	0	0	0	21	100	
28	0	0	0	0	1	0	0	0	0	10	0	0	0	11	100	
32	0	0	0	0	1	0	0	0	0	21	1	0	0	23	100	
36 и более	0	0	0	0	3	0	0	0	0	25	1	0	1	30	100	
Итого, % от числа стволов	0	0	0	0	7	0	0	0	0	90	2	0	1	113	100	
Итого, % от запаса	0	0	0	0	8,1	0	0	0	0	86,8	0	0	0	-	-	

Порода: Береза

ступени толщины , см	Количество деревьев по категориям состояния, шт.												Всего деревьев по ступеням толщины		
	I	II	III	IV		V		VI			ветровал, бурелом			шт.	в т.ч. Подлежат рубке, %
				НЗ	З	НЗ	З	НЗ	З	О	НЗ	З	О		
8	0	0	0	0	0	0	0	0	0	0	0	0	0	0	-
12	0	0	0	0	0	0	0	0	0	0	0	0	0	0	-
16	0	0	0	0	0	0	0	0	0	0	0	0	0	0	-
20	0	0	0	0	0	0	0	0	0	1	0	0	0	1	100
24	1	0	0	0	0	0	0	0	0	0	0	0	0	1	0
28	0	0	0	0	0	0	0	0	0	0	0	0	0	0	-
32	2	0	0	0	0	0	0	0	0	0	0	0	0	2	0
36 и более	0	0	0	0	0	0	0	0	0	0	2	0	0	2	100
Итого, % от числа стволов	50	0	0	0	0	0	0	0	0	17	33	0	0	6	50
Итого, % от запаса	35,4	0	0	0	0	0	0	0	0	4,7	59,9	0	0	-	-

Примечание: НЗ – незаселённое, З – заселённое, О – отработанные вредителями

ВЕДОМОСТЬ ПЕРЕЧЕТА ДЕРЕВЬЕВ

Порода: Осина

ступени толщины , см	Количество деревьев по категориям состояния, шт.												Всего деревьев по ступеням толщины			
	I	II	III	IV		V		VI			ветровал, бурелом			шт.	в т.ч. Подлежат рубке, %	
				НЗ	З	НЗ	З	НЗ	З	О	НЗ	З	О			
8	0	0	0	0	0	0	0	0	0	0	0	0	0	0	0	-
12	0	0	0	0	0	0	0	0	0	0	0	0	0	0	0	-
16	0	0	0	0	0	0	0	0	0	0	0	0	0	0	0	-
20	0	0	0	0	0	0	0	0	0	0	0	0	0	0	0	-
24	0	0	0	0	0	0	0	0	0	0	0	0	0	0	0	-
28	0	0	0	0	0	0	0	0	0	0	0	0	0	0	0	-
32	0	0	0	0	0	0	0	0	0	0	0	0	0	0	0	-
36 и более	0	0	0	0	0	0	0	0	0	0	0	0	0	0	0	-
Итого, % от числа стволов	-	-	-	-	-	-	-	-	-	-	-	-	-	-	0	-
Итого, % от запаса	-	-	-	-	-	-	-	-	-	-	-	-	-	-	-	-

Порода: Дуб

ступени толщины , см	Количество деревьев по категориям состояния, шт.												Всего деревьев по ступеням толщины			
	I	II	III	IV		V		VI			ветровал, бурелом			шт.	в т.ч. Подлежат рубке, %	
				НЗ	З	НЗ	З	НЗ	З	О	НЗ	З	О			
8	0	0	0	0	0	0	0	0	0	0	0	0	0	0	0	-
12	0	0	0	0	0	0	0	0	0	0	0	0	0	0	0	-
16	0	0	0	0	0	0	0	0	0	0	0	0	0	0	0	-
20	0	0	0	0	0	0	0	0	0	0	0	0	0	0	0	-
24	0	0	0	0	0	0	0	0	0	0	0	0	0	0	0	-
28	0	0	0	0	0	0	0	0	0	0	0	0	0	0	0	-
32	0	0	0	0	0	0	0	0	0	0	0	0	0	0	0	-
36 и более	0	0	0	0	0	0	0	0	0	0	0	0	0	0	0	-
Итого, % от числа стволов	-	-	-	-	-	-	-	-	-	-	-	-	-	-	0	-
Итого, % от запаса	-	-	-	-	-	-	-	-	-	-	-	-	-	-	-	-

Порода: Ольха черная

ступени толщины , см	Количество деревьев по категориям состояния, шт.												Всего деревьев по ступеням толщины			
	I	II	III	IV		V		VI			ветровал, бурелом			шт.	в т.ч. Подлежат рубке, %	
				НЗ	З	НЗ	З	НЗ	З	О	НЗ	З	О			
8	0	0	0	0	0	0	0	0	0	0	0	0	0	0	0	-
12	0	0	0	0	0	0	0	0	0	0	0	0	0	0	0	-
16	0	0	0	0	0	0	0	0	0	0	0	0	0	0	0	-
20	0	0	0	0	0	0	0	0	0	0	0	0	0	0	0	-
24	0	0	0	0	0	0	0	0	0	0	0	0	0	0	0	-
28	0	0	0	0	0	0	0	0	0	0	0	0	0	0	0	-
32	0	0	0	0	0	0	0	0	0	0	0	0	0	0	0	-
36 и более	0	0	0	0	0	0	0	0	0	0	0	0	0	0	0	-
Итого, % от числа стволов	-	-	-	-	-	-	-	-	-	-	-	-	-	-	0	-
Итого, % от запаса	-	-	-	-	-	-	-	-	-	-	-	-	-	-	-	-

Примечание: НЗ – незаселённое, З – заселённое, О – отработанные вредителями



ВРЕМЕННАЯ ПРОБНАЯ ПЛОЩАДЬ

Субъект РФ: Московская область Лесничество (лесопарк): МУО
 Участковое лесничество: Тютчевское
 Квартал: 55 Выдел: 6 Площадь: 1,6 га.
 Номер очага _____ Размер пробной площади: 0,2га.
 Таксационная характеристика:
 Тип леса: ЕЧР1 Состав: 8Е2Б Возраст: 90 лет Бонитет: 1
 Полнота: 0,7 Запас на га: 370 Состав по данным ПП: 9Е1Б
 Время и причина ослабления насаждения Короед-типограф
 Тип очага: Затухающий
 Фаза развития очага: Снижение численности

 Состояние насаждения: погибшее.
 Намечаемые мероприятия: Сплошная санитарная рубка на площади 1,6 га.
 Привязка ПП: широта - долгота -

	Напр-е	Румб	Длина
	1-2	-	-
	2-3	-	-
	3-4	-	-
	4-1	-	-
	-	-	-
	-	-	-
	-	-	-
	-	-	-
	-	-	-
	-	-	-
	-	-	-
	-	-	-
	-	-	-
	-	-	-
	-	-	-
	-	-	-
	-	-	-
	-	-	-
	-	-	-
	-	-	-
	-	-	-
	-	-	-

Место для скриншота

Дата: 1.07.2013
 Должность: Инженер-лесопатолог  Петрин А .В
 Должность: зам.дир-лесничего  Климова Л.В
 Должность: Инженер-лесопатолог

ВЕДОМОСТЬ ПЕРЕЧЕТА ДЕРЕВЬЕВ

Порода: Итого

ступени толщины , см	Количество деревьев по категориям состояния, шт.													Всего деревьев по		
	I	II	III	IV		V		VI			ветровал, бурелом			шт.	в т.ч. Подлежат рубке, %	
				НЗ	З	НЗ	З	НЗ	З	О	НЗ	З	О			
8	0	0	0	0	0	0	0	0	0	0	0	0	0	0	0	-
12	0	0	0	0	0	0	0	0	0	0	0	0	0	0	0	-
16	0	0	0	0	0	0	0	0	0	0	6	0	0	0	6	100
20	0	0	0	0	1	0	0	0	0	0	22	0	0	0	23	100
24	1	0	0	0	2	0	0	0	0	0	19	0	0	0	22	95,45
28	0	0	0	0	1	0	0	0	0	0	10	0	0	0	11	100
32	2	0	0	0	1	0	0	0	0	0	21	1	0	0	25	92
36 и более	0	0	0	0	3	0	0	0	0	0	25	3	0	1	32	100
Итого, % от числа стволов	-	-	-	-	-	-	-	-	-	-	-	-	-	-	119	97,5
Итого, % от записа	2,1	0	0	0	7,6	0	0	0	0	0	81,9	3,6	0	0		

Акт

проверки санитарного и лесопатологического состояния лесного участка
 в ГКУ МУО лесничество Тютчевское участковое лесничество
 Комитет лесного хозяйства Московской области
 (исполнительный орган субъекта РФ в области лесных отношений)

Дата 1.07.2013

Специалистами ГКУ МО "Мособллес"
 Инженер-лесопатолог Петрин А.В.
 зам.дир-лесничего Климова Л.В.
 Инженер-лесопатолог

проведено обследование насаждений путём анализа состояния деревьев на пробных площадях
 в следующих лесных участках: МУО лесничество Тютчевское участковое лесничество

Квартал	Выдел	Площадь, га	Целевое назначение земель	Категория защитных лесов	Таксационная характеристика									Заложено пробных	
					состав	порода	возраст, лет	средняя высота, м	средний диаметр, см	тип леса	полнота	бонитет	запас, куб/га	количество, шт.	общая площадь, га
55	6	1.6	Защ	ЛЦ	8Е2Б	Е	90	26	30	ЕЧРШ	0.7	1	370	1	0.20

Лесоустройство 2000 года

В результате обследования установлено: таксационная характеристика насаждения не соответствует таксационному описанию лесохозяйственного регламента, плана освоения лесов. Причины несоответствия: срок лесоустройства

Фактическая таксационная характеристика участков, состояние древостоя, причины повреждения, ослабления деревьев и рекомендуемые санитарно-оздоровительные мероприятия:
 По данным пробных площадей состав 9Е1Б Состояние древостоя: погибшее.

Причина повреждения: Короед-типограф

квартал	выдел	Площадь, га	Таксационная характеристика									Рекомендуемые мероприятия					
			Состав	гл. породы	возраст	Средняя высота, м	Средний диаметр, см	Тип леса	полнота	бонитет	Запас, куб/га	Причины повреждения, ослабления деревьев	вид	Площадь, га	Выбираемый запас (общий), куб/га	Выбираемый запас (ликвидный), куб/га	Сроки проведения
55	6	1.6	9Е1Б	Е	90	26	30	ЕЧРШ	0.7	1	370	Короед-типограф	ССР	1.6	370		2014 г.

Характеристика и состояние подраста: отсутствует
 Описание повреждений насаждений: равномерное

В том числе:
Заселено (отработано) стволовыми вредителями

Вид вредителя	Порода	Встречаемость (% заселенных (отработанных) деревьев)	Степень заселения (слабая, средняя, сильная)
Короед-типограф	-	-	-
	Е	98	сильная
	Б	17	средняя
	-	-	-
	-	-	-

Повреждено огнем

Порода	Вид пожара	Состояние корневых лап		Состояние корневой шейки			Подсушивани е пуба % деревьев с данном повреждением
		% поврежденных огнем	% деревьев с данном поврежде нием	Ожог корневой шейки по окружности (1/4; 2/4; 3/4;	% деревьев с данным поврежде нием см	по окружности (1/4; 2/4; 3/4; более 3/4)	
-	-	-	-	-	-	-	-
Е	-	-	-	-	-	-	-
Б	-	-	-	-	-	-	-
-	-	-	-	-	-	-	-
-	-	-	-	-	-	-	-

Заражено болезнями

Вид болезни	Порода	Встречаемо сть (% зараженных)	Степень заражения (слабая, средняя, сильная)
-	-	-	-
-	Е	-	-
-	Б	-	-
-	-	-	-
-	-	-	-
-	-	-	-

номер квартала	55						
номер выдела	6						
Выборке подлежит, % деревьев по мЗ	97,9						
в т.ч. ослабленных, %	-						
сильно ослабленных, %	-						
усыхающих, %	7,6						
свежего сухостоя, %	0						
старого сухостоя, %	81,9						
свежего бурелома, %	4,8						
свежего ветровала, %	3,6						
Полнота насаждения после уборки деревьев, подлежащих рубке, составит	0,01						
Критическая полнота для данной категории насаждений составляет	0,5						

Технология рубок сплошно-лесосечная, согласно технологической карте

Меры по обеспечению возобновления лесные культуры

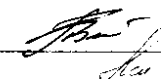
Мероприятия, необходимые для предупреждения заражения или повреждения смежных насаждений

Подписи:

Инженер-лесопатолог Петрин А.В.

зам. дир-лесничего Климова Л.В.

Инженер-лесопатолог -



Сводная ведомость поврежденных, расстроенных и погибших лесных участков и пробных площадей, заложённых в них для обоснования санитарно-оздоровительных мероприятий

Субъект Российской Федерации Московская область

Лесничество (лесопарк) МУО участковое лесничество Тютчевское 1.07.2013

Квартал	Высел	Площадь, га	Таксационная характеристика								Число деревьев на пробс, шт.	Распределение запаса насаждения по категориям состояния деревьев, %								Дата	Причины оставления, повреждения	лесные культуры	Рекомендуемое мероприятие				
			доля порозы	пороза	возраст	средняя высота, м	средний диаметр, см	тип леса	логнота	фонитет		запас, км /га	зрелые	ослабленные	сильно ослабленные	учающие	свежий сухой	старый сухой	свежий ветровал				свежий бурелом	вид	площадь, га	вндремый запас, кмб (в том числе неликвид)	
1	2	3	4	5	6	7	8	9	10	11	12	13	14	15	16	17	18	19	20	21	22	23	24	25	26	27	
55	6	1,6	-	-	-	-	-	Бчрш	0,7	1	370	0	0	0	0	0	0	0	0	0	0	0	0	0	0	0	
			9,4	Е	90	26	29					113	0	0	8,1	0	86,8	0	5	0	0	0	0	0	0	0	
			0,6	Б	90	26	33				6	35,4	0	0	0	0	4,7	59,9	0	0	100	Корса-типограф	ССР	1,6	592		
			-	-	-	-	-	-	-	-	0	0	0	0	0	0	0	0	0	0	0	0	0	0	0	0	
			-	-	-	-	-	-	-	-	0	0	0	0	0	0	0	0	0	0	0	0	0	0	0	0	
			-	-	-	-	-	-	-	-	0	0	0	0	0	0	0	0	0	0	0	0	0	0	0	0	
Итого		1,6									119													1,6	592		
																								Сплошная санитарная рубка(ССР)		1,6	592
																								Выборочная санитарная рубка (ВСР)		-	-

Инженер-лесопатолог Петрин А. В.

Примечание: в графе 4 внесено фактическое количество единиц в составе пород на площади, подлежащей рубке.

