

Чертеж участка леса, отведенного под сплошную санитарную рубку

Местоположение участка:

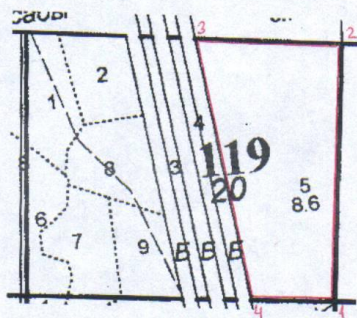
Тютчевское участковое лесничество Московского учебно-опытного филиала - лесничества

Кв. 119 выд. 5 – 8,6га.

Итого площадь - 8,6 га

1:10000

С



Условные обозначения:

■ – участок леса, отведенный под сплошную санитарную рубку

№ точки	Румбы	Мера линий, м
1-2	СЗ:04	428
2-3	ЮЗ:86	250
3-4	ЮВ:18	460
4-1	СВ:86	150

Чертил: Старший участковый лесничий

О.Е.Корегин

Заключение
о состоянии насаждений, намеченных
под проведение Сплошной санитарной рубки
(вид санитарно-оздоровительного мероприятия)

По результатам лесопатологической таксации, проведённой 21.06.2013.
специалистами ГКУ МО "Мособллес"
установлено: насаждение, расположено в
Субъект РФ: Московская область лесничество: Московское Учебно-Опытное
Уч. лес-во.: Тютчевское Квартал: 119 Выдел: 5 Площадь выдела: 8,6 га.
Краткая таксационная характеристика участка:
Состав: 6Е2Ос1Б1Е+С Возраст: 100 лет Ср. диаметр: 32 см. Высота: 27м.
Тип леса: ЕЧРШ Полнота: 0,6 Бонитет: 1

Характеристика насаждения не соответствует таксационному описанию.
Санитарное состояние насаждения неудовлетворительное на площади 8,6 га.
Средневзвешенная категория состояния насаждения 4,63 .

Распределение деревьев по категориям состояния

Порода	Распределение деревьев по категориям состояния, % от запаса								Средневзвешенная категория состояния породы
	без признаков ослабления	ослабленные	сильно ослабленные	усыхающие	свежий сухостой	старый сухостой	ветровал (свежий+старый)	бурелом (свежий+старый)	
С	100	0	0	0	0	0	0	0	1
Е	0,7	0	0	0	0	74,1	10,8	14,4	4,97
Б	100	0	0	0	0	0	0	0	1
Ос	54	0	0	0	0	0	0	46	2,84
-	0	0	0	0	0	0	0	0	-
-	0	0	0	0	0	0	0	0	-
Итого	9,3	0	0	0	0	65,3	9,5	15,9	4,63

Доля деревьев с наличием признаков заражения болезнями леса 0%.
Доля заселённых деревьев 0 %, отработанных 83 %.
Доля деревьев, повреждённых огнём 0 %, в т.ч до степени прекращения роста 0 %.
Обнаружены очаги: Короед-типограф
Степень заселения (заражения): Сильная
Выборке подлежит 90,7 % деревьев (по запасу).
После выборки нежизнеспособных, повреждённых и погибших деревьев полнота насаждений составит 0,1 .
По состоянию насаждения рекомендуется проведение Сплошной санитарной рубки на площади 8,6 га.

Начальник отдела



Либерман А.А.

Исполнитель: Инженер-лесопатолог

Исполнитель: Зам. Директора-лесничего

Исполнитель: Инженер-лесопатолог

Петрин А.В.

Климова Л.В.

-

ВЕДОМОСТЬ ПЕРЕЧЕТА ДЕРЕВЬЕВ

Порода: Сосна

ступени толщины см	Количество деревьев по категориям состояния, шт.												Всего деревьев по ступеням толщины			
	I	II	III	IV		V		VI			ветровал, бурелом			шт.	в т.ч. Подлежат рубке, %	
				НЗ	З	НЗ	З	НЗ	З	О	НЗ	З	О			
8	0	0	0	0	0	0	0	0	0	0	0	0	0	0	0	-
12	0	0	0	0	0	0	0	0	0	0	0	0	0	0	0	-
16	0	0	0	0	0	0	0	0	0	0	0	0	0	0	0	-
20	0	0	0	0	0	0	0	0	0	0	0	0	0	0	0	-
24	0	0	0	0	0	0	0	0	0	0	0	0	0	0	0	-
28	0	0	0	0	0	0	0	0	0	0	0	0	0	0	0	-
32	0	0	0	0	0	0	0	0	0	0	0	0	0	0	0	-
36 и более	2	0	0	0	0	0	0	0	0	0	0	0	0	0	2	0
Итого, % от числа стволов	100	0	0	0	0	0	0	0	0	0	0	0	0	0	2	0
Итого, % от запаса	100	0	0	0	0	0	0	0	0	0	0	0	0	0	2	0

Порода: Ель

ступени толщины см	Количество деревьев по категориям состояния, шт.												Всего деревьев по ступеням толщины			
	I	II	III	IV		V		VI			ветровал, бурелом			шт.	в т.ч. Подлежат рубке, %	
				НЗ	З	НЗ	З	НЗ	З	О	НЗ	З	О			
8	0	0	0	0	0	0	0	0	0	0	0	0	0	0	0	-
12	0	0	0	0	0	0	0	0	0	0	0	0	0	0	0	-
16	0	0	0	0	0	0	0	0	0	0	0	0	0	1	1	100
20	1	0	0	0	0	0	0	0	0	0	18	1	0	2	22	95,45
24	1	0	0	0	0	0	0	0	0	0	18	3	0	5	27	96,3
28	0	0	0	0	0	0	0	0	0	0	13	2	0	4	19	100
32	0	0	0	0	0	0	0	0	0	0	24	2	0	7	33	100
36 и более	0	0	0	0	0	0	0	0	0	0	22	2	0	4	28	100
Итого, % от числа стволов	2	0	0	0	0	0	0	0	0	0	73	8	0	18	130	98,5
Итого, % от запаса	0,7	0	0	0	0	0	0	0	0	0	74,1	4,2	0	6,6	130	98,5

Порода: Береза

ступени толщины см	Количество деревьев по категориям состояния, шт.												Всего деревьев по ступеням толщины			
	I	II	III	IV		V		VI			ветровал, бурелом			шт.	в т.ч. Подлежат рубке, %	
				НЗ	З	НЗ	З	НЗ	З	О	НЗ	З	О			
8	0	0	0	0	0	0	0	0	0	0	0	0	0	0	0	-
12	0	0	0	0	0	0	0	0	0	0	0	0	0	0	0	-
16	1	0	0	0	0	0	0	0	0	0	0	0	0	0	1	0
20	2	0	0	0	0	0	0	0	0	0	0	0	0	0	2	0
24	0	0	0	0	0	0	0	0	0	0	0	0	0	0	0	-
28	0	0	0	0	0	0	0	0	0	0	0	0	0	0	0	-
32	1	0	0	0	0	0	0	0	0	0	0	0	0	0	1	0
36 и более	1	0	0	0	0	0	0	0	0	0	0	0	0	0	1	0
Итого, % от числа стволов	100	0	0	0	0	0	0	0	0	0	0	0	0	0	5	0
Итого, % от запаса	100	0	0	0	0	0	0	0	0	0	0	0	0	0	5	0

Примечание: НЗ – незаселённое, З – заселённое, О – отработанное вредителями

ВЕДОМОСТЬ ПЕРЕЧЕТА ДЕРЕВЬЕВ

Порода: Осина

ступени толщины , см	Количество деревьев по категориям состояния, шт.												Всего деревьев по ступеням толщины			
	I	II	III	IV		V		VI			ветровал, бурелом			шт.	в т.ч. Подлежат рубке, %	
				НЗ	З	НЗ	З	НЗ	З	О	НЗ	З	О			
8	0	0	0	0	0	0	0	0	0	0	0	0	0	0	0	-
12	0	0	0	0	0	0	0	0	0	0	0	0	0	0	0	-
16	0	0	0	0	0	0	0	0	0	0	0	0	0	0	0	-
20	1	0	0	0	0	0	0	0	0	0	0	0	0	1	2	50
24	2	0	0	0	0	0	0	0	0	0	0	0	0	0	2	0
28	0	0	0	0	0	0	0	0	0	0	0	0	0	0	0	-
32	2	0	0	0	0	0	0	0	0	0	0	0	0	1	3	33,33
36 и более	1	0	0	0	0	0	0	0	0	0	0	0	0	2	3	66,67
Итого, % от числа стволов	60	0	0	0	0	0	0	0	0	0	0	0	0	40	10	40
Итого, % от запаса	54	0	0	0	0	0	0	0	0	0	0	0	0	0		

Порода: Дуб

ступени толщины , см	Количество деревьев по категориям состояния, шт.												Всего деревьев по ступеням толщины			
	I	II	III	IV		V		VI			ветровал, бурелом			шт.	в т.ч. Подлежат рубке, %	
				НЗ	З	НЗ	З	НЗ	З	О	НЗ	З	О			
8	0	0	0	0	0	0	0	0	0	0	0	0	0	0	0	-
12	0	0	0	0	0	0	0	0	0	0	0	0	0	0	0	-
16	0	0	0	0	0	0	0	0	0	0	0	0	0	0	0	-
20	0	0	0	0	0	0	0	0	0	0	0	0	0	0	0	-
24	0	0	0	0	0	0	0	0	0	0	0	0	0	0	0	-
28	0	0	0	0	0	0	0	0	0	0	0	0	0	0	0	-
32	0	0	0	0	0	0	0	0	0	0	0	0	0	0	0	-
36 и более	0	0	0	0	0	0	0	0	0	0	0	0	0	0	0	-
Итого, % от числа стволов	-	-	-	-	-	-	-	-	-	-	-	-	-	-	0	-
Итого, % от запаса	-	-	-	-	-	-	-	-	-	-	-	-	-	-		

Порода: Ольха черная

ступени толщины , см	Количество деревьев по категориям состояния, шт.												Всего деревьев по ступеням толщины			
	I	II	III	IV		V		VI			ветровал, бурелом			шт.	в т.ч. Подлежат рубке, %	
				НЗ	З	НЗ	З	НЗ	З	О	НЗ	З	О			
8	0	0	0	0	0	0	0	0	0	0	0	0	0	0	0	-
12	0	0	0	0	0	0	0	0	0	0	0	0	0	0	0	-
16	0	0	0	0	0	0	0	0	0	0	0	0	0	0	0	-
20	0	0	0	0	0	0	0	0	0	0	0	0	0	0	0	-
24	0	0	0	0	0	0	0	0	0	0	0	0	0	0	0	-
28	0	0	0	0	0	0	0	0	0	0	0	0	0	0	0	-
32	0	0	0	0	0	0	0	0	0	0	0	0	0	0	0	-
36 и более	0	0	0	0	0	0	0	0	0	0	0	0	0	0	0	-
Итого, % от числа стволов	-	-	-	-	-	-	-	-	-	-	-	-	-	-	0	-
Итого, % от запаса	-	-	-	-	-	-	-	-	-	-	-	-	-	-		

Примечание: НЗ – незаселенное, З – заселенное, О – отработанное вредителями

ВРЕМЕННАЯ ПРОБНАЯ ПЛОЩАДЬ

Субъект РФ: Московская область Лесничество (лесопарк): Московское Учебно-Опытное
Участковое лесничество: Тютчевское
Квартал: 119 Выдел: 5 Площадь: 8,6 га.
Номер очага _____ Размер пробной площади: 0,3га.
Таксационная характеристика:
Тип леса: ЕЧР1 Состав: 6Е2Ос1Б1Е+С Возраст: 100 лет Бонитет: 1
Полнота: 0,6 Запас на га: 340 Состав по данным ПП: 9Е1Ос+Б+С
Время и причина ослабления насаждения Короед-типограф
Тип очага: Затухающий
Фаза развития очага: Снижение численности
Состояние насаждения: погибшее.
Намечаемые мероприятия: Сплошная санитарная рубка на площади 8,6 га.
Привязка ПП: широта - долгота -

	Напр-е	Руб	Длина
Место для скриншота	1-2	-	-
	2-3	-	-
	3-4	-	-
	4-1	-	-
	-	-	-
	-	-	-
	-	-	-
	-	-	-
	-	-	-
	-	-	-
	-	-	-
	-	-	-
	-	-	-
	-	-	-
	-	-	-
	-	-	-

Дата: 21.06.2013.

Должность: Инженер-лесопатолог

Петрин А.В.

Должность: Зам. Директора-лесничего

Климова Л.В.

Должность: Инженер-лесопатолог

-

ВЕДОМОСТЬ ПЕРЕЧЕТА ДЕРЕВЬЕВ

Порода: Итого

ступени толщины см	Количество деревьев по категориям состояния, шт.												Всего деревьев по			
	I	II	III	IV		V		VI			ветровал, бурелом			шт.	в т.ч. Подлежат рубке, %	
				НЗ	З	НЗ	З	НЗ	З	О	НЗ	З	О			
8	0	0	0	0	0	0	0	0	0	0	0	0	0	0	0	-
12	0	0	0	0	0	0	0	0	0	0	0	0	0	0	0	-
16	1	0	0	0	0	0	0	0	0	0	0	0	0	1	2	50
20	4	0	0	0	0	0	0	0	0	0	18	1	0	3	26	84,62
24	3	0	0	0	0	0	0	0	0	0	18	3	0	5	29	89,66
28	0	0	0	0	0	0	0	0	0	0	13	2	0	4	19	100
32	3	0	0	0	0	0	0	0	0	0	24	2	0	8	37	91,89
36 и более	4	0	0	0	0	0	0	0	0	0	22	2	0	6	34	88,24
Итого, % от числа стволов	10	0	0	0	0	0	0	0	0	0	65	7	0	18	147	89,8
Итого, % от загаса	9,3	0	0	0	0	0	0	0	0	0	65,3	3,7	0	5,8		

Акт

проверки санитарного и лесопатологического состояния лесного участка
 в ГКУ Московское У лесничество Тютчевское участковое лесничество
 Комитет лесного хозяйства Московской области
 (исполнительный орган субъекта РФ в области лесных отношений)

Дата 21.06.2013.

Специалистами ГКУ МО "Мособлес"

Инженер-лесопатолог *Петрин* Петрин А.В.
 Зам. Директора-лесничего *Климова* Климова Л.В.
 Инженер-лесопатолог -

проведено обследование насаждений путём анализа состояния деревьев на пробных площадях

в следующих лесных участках: Московское Уч лесничество Тютчевское участковое лесничество

Квартал	Выдел	Площадь, га	Целевое назначение земель	Категория запитанных лесов	Таксационная характеристика								Заложено пробных		
					состав	порода	возраст, лет	средняя высота, м	средний диаметр, см	тип леса	полнота	бонитет	запас, куб м/га	количество, шт.	общая площадь, га
119	5	8,6	Защ	ЛП	6Е2Ос1 Б1Е+С	Е	100	27	32	ЕЧР Ш	0,6	1	340	1	0,30

Лесоустройство 2001 года

В результате обследования установлено: таксационная характеристика насаждения не соответствует таксационному описанию лесохозяйственного регламента, плана освоения лесов. Причины несоответствия: срок лесоустройства

Фактическая таксационная характеристика участков, состояние древостоя,

причины повреждения, ослабления деревьев и рекомендуемые санитарно-оздоровительные мероприятия:

по данным пробных площадей состав 9Е1Ос+Б+С Состояние древостоя: погибшее.

Причина повреждения: Короед-типограф

квартал	выдел	Площадь, га	Таксационная характеристика								Причины повреждения, ослабления деревьев	Рекомендуемые мероприятия					
			Состав	гл. породы	возраст	Средняя высота, м	Средний диаметр, см	Тип леса	полнота	бонитет		Запас, куб м/га	вид	Площадь, га	Выбираемый запас (общий), куб м/га	Выбираемый запас (ликвидный), куб м/га	Сроки проведения
##	5	8,6	9Е1Ос +Б+С	Е	100	27	32	ЕЧРШ	0,6	1	340	Короед-типограф	ССР	8,6	340		2014 г.

Характеристика и состояние подраста: отсутствует
 Описание повреждений насаждений: равномерное

В том числе:
Заселено (отработано) стволовыми вредителями

Вид вредителя	Порода	Встречаемость (% заселенных (отработанных) деревьев)	Степень заселения (слабая, средняя, сильная)
Короед-типограф	С	-	-
	Е	73	сильная
	Б	-	-
	Ос	-	-
	-	-	-

Повреждено огнем

Порода	Вид пожара	Состояние корневых лап		Состояние корневой шейки		Подсушивание дуба
		% поврежденных огнем	% деревьев с данным повреждением	Ожог корневой шейки по окружности (1/4; 2/4; 3/4)	% деревьев с данным повреждением	
С	-	-	-	-	-	-
Е	-	-	-	-	-	-
Б	-	-	-	-	-	-
Ос	-	-	-	-	-	-
-	-	-	-	-	-	-

Заражено болезнями

Вид болезни	Порода	Встречаемость (% зараженных)	Степень заражения (слабая, средняя, сильная)
-	С	-	-
-	Е	-	-
-	Б	-	-
-	Ос	-	-
-	-	-	-

номер квартала	119						
номер выдела	5						
Выборке подлежит, % деревьев по мЗ	90,7						
в т.ч. ослабленных, %	-						
сильно ослабленных, %	-						
усыхающих, %	0						
свежего сухостоя, %	0						
старого сухостоя, %	65,3						
свежего бурелома, %	15,9						
свежего ветровала, %	9,5						
Полнота насаждения после уборки деревьев, подлежащих рубке, составит	0,06						
Критическая полнота для данной категории насаждений составляет	0,5						

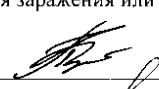
Технология рубок сплошно-лесосечная, согласно технологической карте
Меры по обеспечению возобновления лесные культуры Древостой сосны оставить семенными.
Мероприятия, необходимые для предупреждения заражения или повреждения смежных насаждений

Подписи:

Инженер-лесопатолог Петрин А.В.

Зам. Директора-леснич Климova Л.В.

Инженер-лесопатолог -



Приложение 3

Сводная ведомость поврежденных, расстроенных и погибших лесных участков и пробных площадей, заложённых в них для обновения санитарно-оздоровительных мероприятий

Субъект Российской Федерации Московская область

Лесничество (лесопарк) Московское Учебно-Сучастковое лесничество

Тючевское

Дата 21.06.2013.

Квартал	Выдел	Площадь, га	Таксационная характеристика								Число деревьев на проб., шт.	Распределение запаса насаждения по категориям состояния деревьев, %								Подлежит рубке, %	Причины ослабления, повреждения	Обеспечение возобновления	Рекомендуемое мероприятие												
			доля породы	порода	возраст	средняя высота, м	средний диаметр, см	тип леса	полнота	бонитет		запас, км/га	зрелые	оставшиеся	сильно ослабленные	умчающие	свежий сухой	старый сухой	свежий ветровал				свежий бурелом	вид	площадь, га	выбравший запас, кмб (в том числе неликвид)									
1	2	3	4	5	6	7	8	9	10	11	12	13	14	15	16	17	18	19	20	21	22	23	24	25	26	27									
119	5	8,6	0,3	С	100	27	42	ЕЧРШ	0,6	1	340	2	100	0	0	0	0	0	0	0	0	0	0	0	0	0	0	0	0	0	0	0			
			8,8	Е	100	27	29					130	0,7	0	0	0	0	74,1	10,8	14,4															
			0,2	Б	100	27	25					5	100	0	0	0	0	0	0	0	0	0	0	0	0	0	0	0	0	0	0	0	0		
			0,7	Ос	100	27	29					10	54	0	0	0	0	0	0	0	46	100													
			-	-	-	-	-					0	0	0	0	0	0	0	0	0	0	0	0	0	0	0	0	0	0	0	0	0	0	0	
			-	-	-	-	-					0	0	0	0	0	0	0	0	0	0	0	0	0	0	0	0	0	0	0	0	0	0	0	0
Итого			8,6									147																							
				Сплошная санитарная рубка(ССР)												Сплошная санитарная рубка(ССР)			8,6	2024															
				Выборочная санитарная рубка (ВСР)												Выборочная санитарная рубка (ВСР)			-	-															

Инженер-лесопатолог

Петрин А.В.

Примечание: в графе 4 внесено фактическое количество единиц в составе пород на площади, подлежащей рубке.

