

# Схема

расположения лесных насаждений

Местонахождение лесных насаждений Клинское лесничество

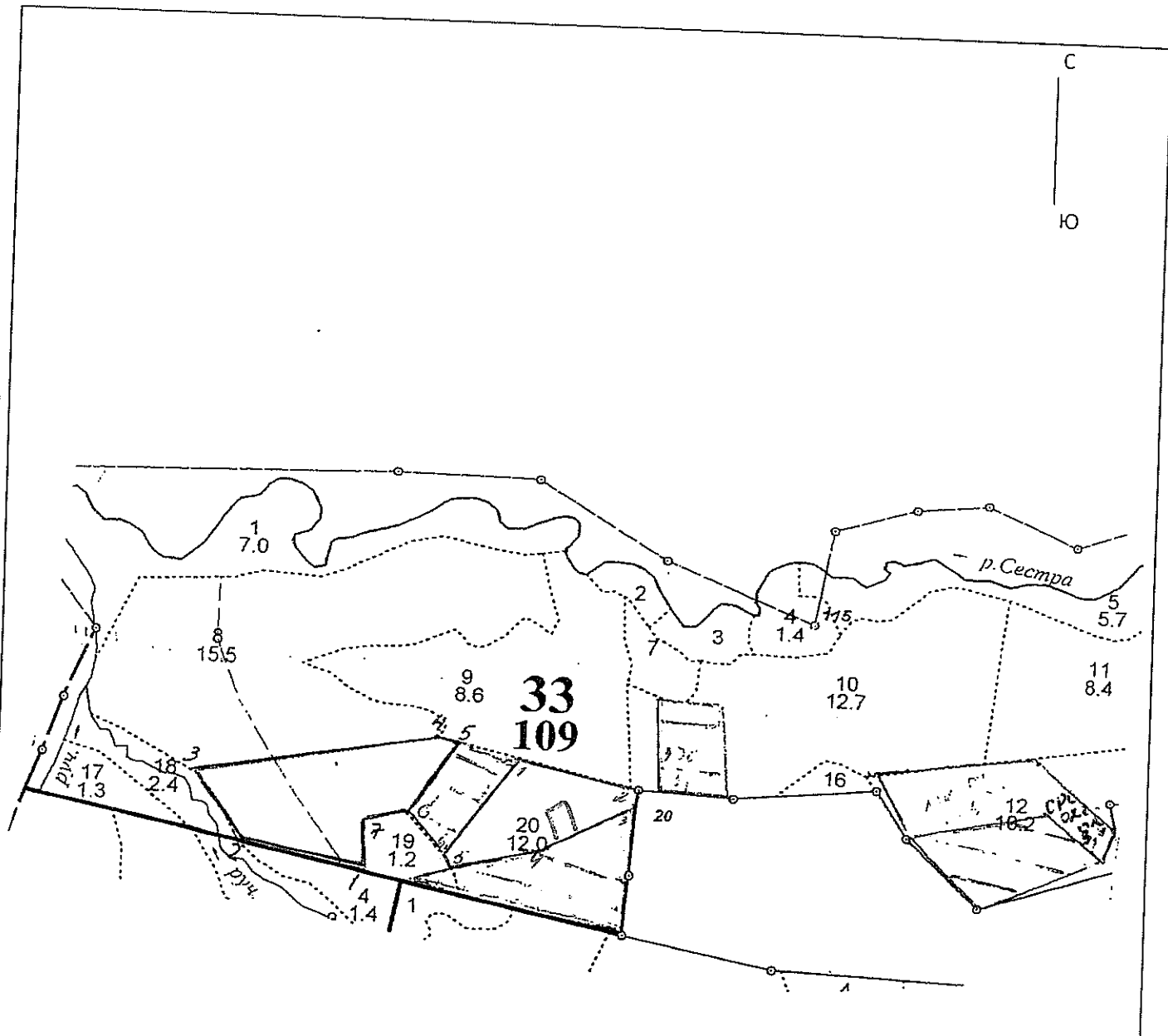
Участковое лесничество Сенежское

№ квартала 33

№ выдела 20

Площадь 2,6 га

Масштаб 1:10000



№ точек	румбы	меры линий
1-2	ЮВ 77 30	200
2-3	ЮЗ 02	30
3-4	ЮЗ 55	150
4-5	ЮЗ 76	150
5-6	СЗ 40	20
6-1	СВ 40	190

— граница участка  
 — граница насаждения

Условные обозначения  
 Директор-лесничий Клинского филиала  
 Чертил старший участковый лесничий

*[Handwritten signature]*

Ю.М. Наследный  
 С.А. Жидких

**Заключение**  
**о состоянии насаждений, намеченных**  
**под проведение Сплошной санитарной рубки**  
**(вид санитарно-оздоровительного мероприятия)**

По результатам лесопатологической таксации, проведённой специалистами ГКУ МО "Мособллес" 13.09.2013

установлено: насаждение, расположено в  
 Субъект РФ: Московская область Клинский филиал ГКУ МО "Мособллес"  
 Уч. лес-во.: Сенежское Квартал: 33 Выдел: 20 Площадь выдела: 12 га.  
 Краткая таксационная характеристика участка:  
 Состав: 4ЕЗЕ2Б1Ос Возраст: 26 лет Ср. диаметр: 25 см. Высота: 26м.  
 Тип леса: елш/с2 Полнота: 0,6 Бонитет: 1

Характеристика насаждения не соответствует таксационному описанию.  
 Санитарное состояние насаждения неудовлетворительное на площади 7,4 га.  
 Средневзвешенная категория состояния насаждения 4,04 .

**Распределение деревьев по категориям состояния**

Порода	Распределение деревьев по категориям состояния, % от запаса								Средневзвешенная категория состояния породы
	без признаков ослабления	ослабленные	сильно ослабленные	усыхающие	свежий сухой	старый сухой	ветровал (свежий+старый)	бурелом (свежий+старый)	
-	0	0	0	0	0	0	0	0	-
Е	15,3	2,5	1,2	1,3	6,4	58,8	14,6	0	4,28
Б	47,4	39,2	0	0	0	0	13,4	0	1,93
Ос	15,1	64,5	11,6	0	0	0	8,8	0	2,23
-	0	0	0	0	0	0	0	0	-
Олч	0	61,1	38,9	0	0	0	0	0	2,39
Итого	16,2	8,6	2,1	1,2	5,7	52,2	14	0	4,04

Доля деревьев с наличием признаков заражения болезнями леса 0%.  
 Доля заселённых деревьев 6 %, отработанных 49,6 %.  
 Доля деревьев, повреждённых огнём 0 %, в т.ч до степени прекращения роста 0 %.

Обнаружены очаги: Кореод-типограф

Степень заселения (заражения): Средняя

Выборке подлежит 73,1 % деревьев (по запасу).

После выборки нежизнеспособных, повреждённых и погибших деревьев полнота насаждений составит 0,2 .

По состоянию насаждения рекомендуется проведение Сплошной санитарной рубки на площади 7,4 га.

Начальник отдела

Либерман А.А.

Исполнитель: Инженер-лесопатолог

Блохин А. В.

Исполнитель: Инженер-лесопатолог

-

Исполнитель: Инженер-лесопатолог

-

## ВЕДОМОСТЬ ПЕРЕЧЕТА ДЕРЕВЬЕВ

Порода: Сосна

ступени толщины , см	Количество деревьев по категориям состояния, шт.													Всего деревьев по ступеням толщины		
	I	II	III	IV		V		VI			ветровал, бурелом			шт.	в т.ч. Подлежат рубке, %	
				НЗ	З	НЗ	З	НЗ	З	О	НЗ	З	О			
8	0	0	0	0	0	0	0	0	0	0	0	0	0	0	0	-
12	0	0	0	0	0	0	0	0	0	0	0	0	0	0	0	-
16	0	0	0	0	0	0	0	0	0	0	0	0	0	0	0	-
20	0	0	0	0	0	0	0	0	0	0	0	0	0	0	0	-
24	0	0	0	0	0	0	0	0	0	0	0	0	0	0	0	-
28	0	0	0	0	0	0	0	0	0	0	0	0	0	0	0	-
32	0	0	0	0	0	0	0	0	0	0	0	0	0	0	0	-
36 и более	0	0	0	0	0	0	0	0	0	0	0	0	0	0	0	-
Итого, % от числа стволов	-	-	-	-	-	-	-	-	-	-	-	-	-	-	-	-
Итого, % от запаса	-	-	-	-	-	-	-	-	-	-	-	-	-	-	-	-
															0	-

Порода: Ель

ступени толщины , см	Количество деревьев по категориям состояния, шт.													Всего деревьев по ступеням толщины		
	I	II	III	IV		V		VI			ветровал, бурелом			шт.	в т.ч. Подлежат рубке, %	
				НЗ	З	НЗ	З	НЗ	З	О	НЗ	З	О			
8	1	0	0	0	0	0	0	0	0	0	0	0	0	0	1	0
12	0	0	0	0	0	0	0	0	0	0	0	0	0	0	0	-
16	1	0	0	0	0	0	0	0	0	0	0	0	0	0	1	0
20	6	0	0	0	0	0	1	0	0	2	0	0	0	9	33,33	
24	6	1	1	0	0	0	1	0	0	8	1	0	0	18	55,56	
28	3	0	0	0	0	0	0	0	0	12	0	0	0	15	80	
32	3	1	1	0	0	0	1	0	0	17	3	0	0	26	80,77	
36 и более	6	1	0	0	1	0	4	0	0	27	8	0	0	47	85,11	
Итого, % от числа стволов	22	3	2	0	1	0	6	0	0	56	10	0	0	117	73,5	
Итого, % от запаса	15,3	2,5	1,2	0	1,3	0	6,4	0	0	58,8	14,6	0	0			

Порода: Береза

ступени толщины , см	Количество деревьев по категориям состояния, шт.													Всего деревьев по ступеням толщины		
	I	II	III	IV		V		VI			ветровал, бурелом			шт.	в т.ч. Подлежат рубке, %	
				НЗ	З	НЗ	З	НЗ	З	О	НЗ	З	О			
8	0	0	0	0	0	0	0	0	0	0	0	0	0	0	-	
12	0	0	0	0	0	0	0	0	0	0	0	0	0	0	-	
16	0	0	0	0	0	0	0	0	0	0	0	0	0	0	-	
20	0	0	0	0	0	0	0	0	0	0	0	0	0	0	-	
24	1	0	0	0	0	0	0	0	0	0	0	0	0	1	0	
28	1	0	0	0	0	0	0	0	0	0	1	0	0	2	50	
32	0	0	0	0	0	0	0	0	0	0	0	0	0	0	-	
36 и более	1	1	0	0	0	0	0	0	0	0	0	0	0	2	0	
Итого, % от числа стволов	60	20	0	0	0	0	0	0	0	0	20	0	0	5	20	
Итого, % от запаса	47,4	39,2	0	0	0	0	0	0	0	0	13,4	0	0			

Примечание: НЗ – незаселенное, З – заселенное, О – оработанное вредителями

## ВЕДОМОСТЬ ПЕРЕЧЕТА ДЕРЕВЬЕВ

Порода: Осина

ступени толщины , см	Количество деревьев по категориям состояния, шт.												Всего деревьев по ступеням толщины			
	I	II	III	IV		V		VI			ветровал, бурелом			шт.	в т.ч. Подлежат рубке, %	
				НЗ	З	НЗ	З	НЗ	З	О	НЗ	З	О			
8	0	0	0	0	0	0	0	0	0	0	0	0	0	0	0	-
12	0	0	0	0	0	0	0	0	0	0	0	0	0	0	0	-
16	0	0	0	0	0	0	0	0	0	0	0	0	0	0	0	-
20	0	0	0	0	0	0	0	0	0	0	0	0	0	0	0	-
24	0	0	0	0	0	0	0	0	0	0	0	0	0	0	0	-
28	1	1	0	0	0	0	0	0	0	0	0	0	0	0	0	-
32	1	0	0	0	0	0	0	0	0	0	0	0	0	0	2	0
36 и более	0	3	1	0	0	0	0	0	0	0	0	0	0	0	2	50
Итого, % от числа стволов	25	50	13	0	0	0	0	0	0	0	0	13	0	0	4	0
Итого, % от запаса	15,1	64,5	11,6	0	0	0	0	0	0	0	0	8,8	0	0	8	12,5

Порода: Дуб

ступени толщины , см	Количество деревьев по категориям состояния, шт.												Всего деревьев по ступеням толщины			
	I	II	III	IV		V		VI			ветровал, бурелом			шт.	в т.ч. Подлежат рубке, %	
				НЗ	З	НЗ	З	НЗ	З	О	НЗ	З	О			
8	0	0	0	0	0	0	0	0	0	0	0	0	0	0	0	-
12	0	0	0	0	0	0	0	0	0	0	0	0	0	0	0	-
16	0	0	0	0	0	0	0	0	0	0	0	0	0	0	0	-
20	0	0	0	0	0	0	0	0	0	0	0	0	0	0	0	-
24	0	0	0	0	0	0	0	0	0	0	0	0	0	0	0	-
28	0	0	0	0	0	0	0	0	0	0	0	0	0	0	0	-
32	0	0	0	0	0	0	0	0	0	0	0	0	0	0	0	-
36 и более	0	0	0	0	0	0	0	0	0	0	0	0	0	0	0	-
Итого, % от числа стволов	-	-	-	-	-	-	-	-	-	-	-	-	-	-	0	-
Итого, % от запаса	-	-	-	-	-	-	-	-	-	-	-	-	-	-	0	-

Порода: Ольха черная

ступени толщины , см	Количество деревьев по категориям состояния, шт.												Всего деревьев по ступеням толщины			
	I	II	III	IV		V		VI			ветровал, бурелом			шт.	в т.ч. Подлежат рубке, %	
				НЗ	З	НЗ	З	НЗ	З	О	НЗ	З	О			
8	0	0	0	0	0	0	0	0	0	0	0	0	0	0	0	-
12	0	0	0	0	0	0	0	0	0	0	0	0	0	0	0	-
16	0	1	0	0	0	0	0	0	0	0	0	0	0	0	1	0
20	0	1	1	0	0	0	0	0	0	0	0	0	0	0	2	0
24	0	0	0	0	0	0	0	0	0	0	0	0	0	0	0	-
28	0	0	0	0	0	0	0	0	0	0	0	0	0	0	0	-
32	0	0	0	0	0	0	0	0	0	0	0	0	0	0	0	-
36 и более	0	0	0	0	0	0	0	0	0	0	0	0	0	0	0	-
Итого, % от числа стволов	0	67	33	0	0	0	0	0	0	0	0	0	0	0	3	0
Итого, % от запаса	0	61,1	38,9	0	0	0	0	0	0	0	0	0	0	0	3	0

Примечание: НЗ – незаселенное, З – заселенное, О – отработанное вредителями

## ВРЕМЕННАЯ ПРОБНАЯ ПЛОЩАДЬ

Субъект РФ: Московская область Лесничество (лесопарк): Клинский филиал ГКУ МО "Мос  
 Участковое лесничество: Сенежское

Квартал: 33 Выдел: 20 Площадь: 12 га.

Номер очага \_\_\_\_\_ Размер пробной площади: 0,4га.

Таксационная характеристика:

Тип леса: еслш Состав: 4ЕЗЕ2Б1Ос Возраст: 26 лет Бонитет: 1

Полнота: 0,6 Запас на га: 320 Состав по данным ПП: 9Е1ОС+Б+ОЛС

Время и причина ослабления насаждения короед-типограф, ветровал

Тип очага: Действующий

Фаза развития очага: Собственно вспышка

Состояние насаждения: усыхающее

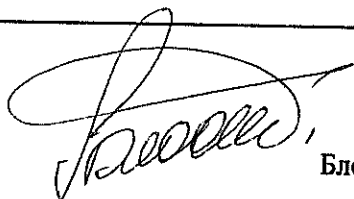
Намечаемые мероприятия: Сплошная санитарная рубка на площади 7,4 га.

Привязка ПП: широта - долгота -

	Напр-е	Румб	Длина
Место для скриншота	1-2	-	-
	2-3	-	-
	3-4	-	-
	4-1	-	-
	-	-	-
	-	-	-
	-	-	-
	-	-	-
	-	-	-
	-	-	-
	-	-	-
	-	-	-
	-	-	-
	-	-	-
	-	-	-

Дата: 13.09.2013

Должность: Инженер-лесопатолог



Блохин А. В.

Должность: Инженер-лесопатолог

Должность: Инженер-лесопатолог

## ВЕДОМОСТЬ ПЕРЕЧЕТА ДЕРЕВЬЕВ

Порода: Итого

ступени толщины , см	Количество деревьев по категориям состояния, шт.													Всего деревьев по		
	I	II	III	IV		V		VI			ветровал, бурелом			шт.	в т.ч. Подлежат рубке, %	
				НЗ	З	НЗ	З	НЗ	З	О	НЗ	З	О			
8	1	0	0	0	0	0	0	0	0	0	0	0	0	0	1	0
12	0	0	0	0	0	0	0	0	0	0	0	0	0	0	0	-
16	1	1	0	0	0	0	0	0	0	0	0	0	0	0	2	0
20	6	1	1	0	0	0	1	0	0	2	0	0	0	11	27,27	
24	7	1	1	0	0	0	1	0	0	8	1	0	0	19	52,63	
28	5	1	0	0	0	0	0	0	0	12	1	0	0	19	68,42	
32	4	1	1	0	0	0	1	0	0	17	4	0	0	28	78,57	
36 и более	7	5	1	0	1	0	4	0	0	27	8	0	0	53	75,47	
Итого, % от числа стволов	23	8	3	0	1	0	5	0	0	50	11	0	0	133	66,2	
Итого, % от запаса	16,2	8,6	2,1	0	1,2	0	5,7	0	0	52,2	14	0	0			

Акт

проверки санитарного и лесопатологического состояния лесного участка  
 Клинский филиал ГКУ МО "Мособллес" Сенежское участковое лесничество  
 Комитет лесного хозяйства Московской области  
 (исполнительный орган субъекта РФ в области лесных отношений)

Специалистами ГКУ МО "Мособллес"

Дата 13.09.2013

Инженер-лесопатолог Блохин А. В.  
 Инженер-лесопатолог -  
 Инженер-лесопатолог -

проведено обследование насаждений путём анализа состояния деревьев на пробных площадях  
 в следующих лесных участках: Клинский филиал ГКУ МО "Мособллес" Сенежское участковое лесничество

Квартал	Выдел	Площадь, га	Целевое назначение земель	Категория защитных лесов	Таксационная характеристика									Заложено пробных	
					состав	порода	возраст, лет	средняя высота, м	средний диаметр, см	тип леса	полнота	бонитет	запас, кубм /га	количество, шт.	общая площадь, га
33	20	12	-	зеленые зоны	4Е3Е2Б Юс	ель	26	26	25	еслш/ с2	0,6	1	320	1	0,40

Лесоустройство 1999-2000 года

В результате обследования установлено: таксационная характеристика насаждения не соответствует таксационному описанию лесохозяйственного регламента, плана освоения лесов. Причины несоответствия: срок лесоустройства

Фактическая таксационная характеристика участков, состояние древостоя, причины повреждения, ослабления деревьев и рекомендуемые санитарно-оздоровительные мероприятия:  
 По данным пробных площадей состав 9Е1ОС+Б+ОЛС Состояние древостоя: усыхающее

Причина повреждения: Короед-типограф

квартал	выдел	Площадь, га	Таксационная характеристика									Причины повреждения, ослабления деревьев	Рекомендуемые мероприятия				
			Состав	гл. порода	возраст	Средняя высота, м	Средний диаметр, см	Тип леса	полнота	бонитет	Запас, кубм/га		вид	Площадь, га	Выбираемый запас (общий), кубм/га	Выбираемый запас (ликвидный), кубм/га	Сроки проведения
33	20	12	9Е1ОС +Б+ОЛ С	ель	26	26	25	еслш/с2	0,6	1	320	Короед-типограф	ССР	7,4	320		2012 г.

Характеристика и состояние подроста: отсутствует

Описание повреждений насаждений: равномерное

В том числе:

Заселено (отработано) стволовыми вредителями

Вид вредителя	Порода	Встречаемость (% заселенных (отработанных) деревьев)	Степень заселения (слабая, средняя, сильная)
Короед-типограф	-	-	-
	Е	63	сильная
	Б	-	-
	Ос	-	-
	-	-	-
	Олч	-	-

Повреждено огнем

Порода	Вид пожара	Состояние корневых лап		Состояние корневой шейки		Подсушивани с луба	
		% поврежденных огнем	% деревьев с данным повреждением	Ожог корневой шейки по окружности (1/4; 2/4; 3/4;	% деревьев с данным повреждением см	по окружности (1/4; 2/4; 3/4; более 3/4)	% деревьев с данным повреждением
-	-	-	-	-	-	-	-
Е	-	-	-	-	-	-	-
Б	-	-	-	-	-	-	-
Ос	-	-	-	-	-	-	-
-	-	-	-	-	-	-	-
Олч	-	-	-	-	-	-	-

Заражено болезнями

Вид болезни	Порода	Встречаемость (% зараженных деревьев)	Степень заражения (слабая, средняя, сильная)
-	-	-	-
-	Е	-	-
-	Б	-	-
-	Ос	-	-
-	-	-	-
-	Олч	-	-

номер квартала	33						
номер выдела	20						
Выборке подлежит, % деревьев по м3	73,1						
в т.ч. ослабленных, %,	-						
сильно ослабленных, %,	-						
усыхающих, %,	1,2						
свежего сухостоя, %,	5,7						
старого сухостоя, %,	52,2						
свежего бурелома, %,	0						
свежего ветровала, %.	14						
Полнота насаждения после уборки деревьев, подлежащих рубке, составит	0,16						
Критическая полнота для данной категории насаждений составляет	0,3						

Технология рубок сплошно-лесосечная, согласно технологической карте

Меры по обеспечению возобновления лесные культуры

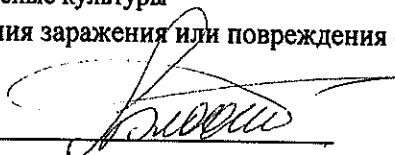
Мероприятия, необходимые для предупреждения заражения или повреждения смежных насаждений

Подписи:

Инженер-лесопатолог Блохин А. В.

Инженер-лесопатолог -

Инженер-лесопатолог -




---



---



---



