

# Схема

## Лесного участка намеченного под сплошную санитарную рубку

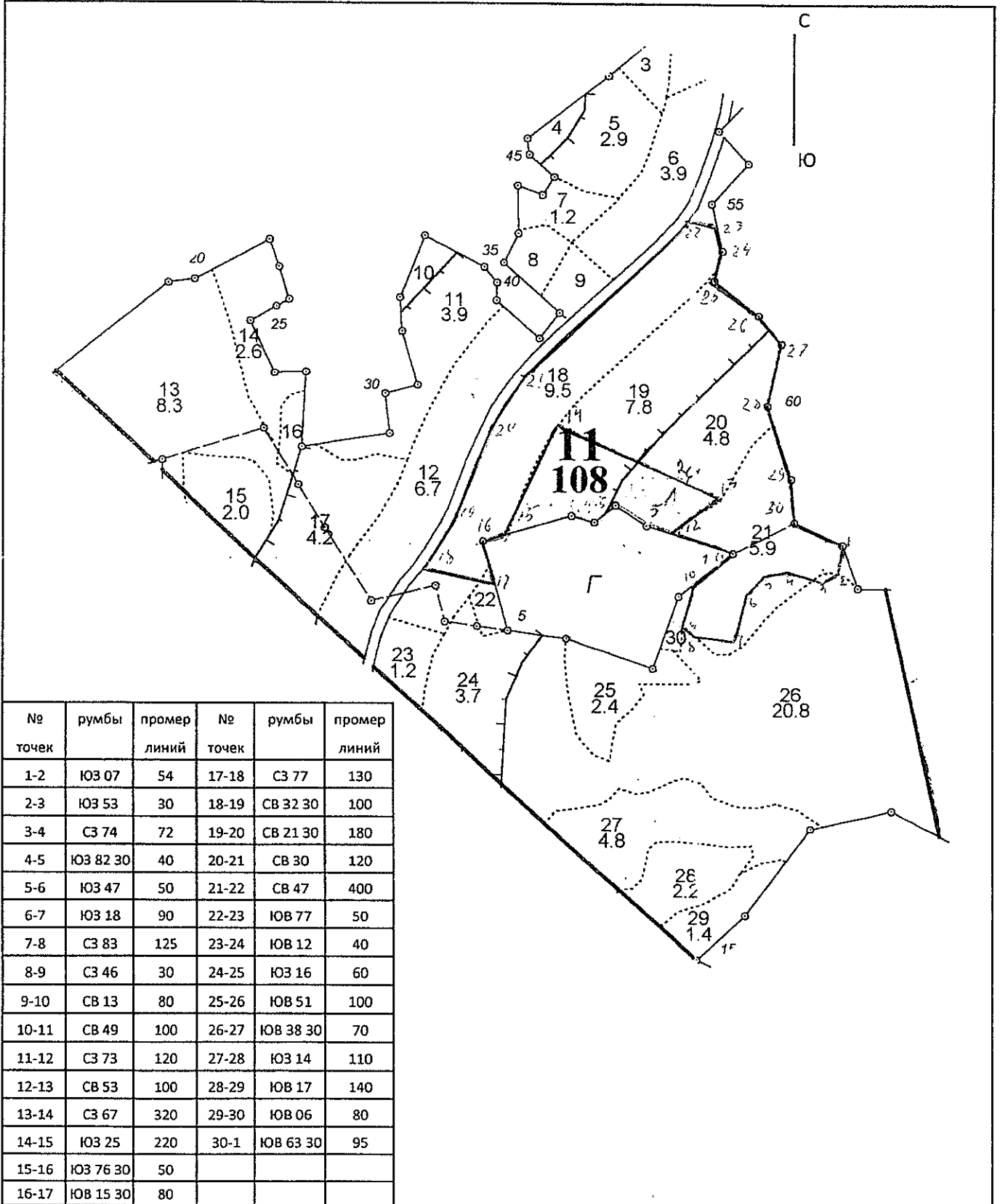
Местонахождение лесных насаждений

Участковре лесничес Сенежское

№ квартала 11

№ выдела 18-7,8га;19-5.5 га;20-3.6 га;21-5,0га;22-0.1га;26-0,1 га.

Площадь 22,1 га Масштаб 1:10000



Условные обозначения граница участка

Директор-лесничий Ю.М. Наслиднык

Исполнитель

Заказчик

Чертил участковый лесничий С.А. Жидких

**Заключение**  
**о состоянии насаждений, намеченных**  
**под проведение Сплошной санитарной рубки**  
**(вид санитарно-оздоровительного мероприятия)**

По результатам лесопатологической таксации, проведённой специалистами ГКУ МО "Мособллес"

09.11.2011

установлено: насаждение, расположено в

Субъект РФ: Московская область Клинский филиал ГКУ МО "Мособллес"

Уч. лес-во.: Сенежское Квартал: 11 Выдел: 18 Площадь выдела: 9,5 га.

Краткая таксационная характеристика участка:

Состав: 9Е1Ос Возраст: 100 лет Ср. диаметр: 30 см. Высота: 27м.

Тип леса: ечрш/с3 Полнота: 0,6 Бонитет: 1

Характеристика насаждения *не* соответствует таксационному описанию.

Санитарное состояние насаждения неудовлетворительное на площади 7,8 га.

Средневзвешенная категория состояния насаждения 4,71

**Распределение деревьев по категориям состояния**

Порода	Распределение деревьев по категориям состояния, % от запаса								Средневзвешенная категория состояния породы
	без признаков ослабления	ослабленные	сильно ослабленные	усыхающие	свежий сухостой	старый сухостой	ветровал (свежий+старый)	бурелом (свежий+старый)	
-	0	0	0	0	0	0	0	0	-
Е	2,3	3,2	0	4,1	63,3	8,6	9	9,5	4,77
Б	64,2	35,8	0	0	0	0	0	0	1,36
Ос	0	0	0	0	100	0	0	0	5
-	0	0	0	0	0	0	0	0	-
-	0	0	0	0	0	0	0	0	-
Итого	3,6	3,7	0	3,7	64,3	7,8	8,2	8,7	4,71

Доля деревьев с наличием признаков заражения болезнями леса 7,9%.

Доля заселённых деревьев 58 %, отработанных 24,6 %.

Доля деревьев, повреждённых огнём 0 %, в т.ч до степени прекращения роста 0 %.

Обнаружены очаги: короед-типограф, ветровал, бурелом

Степень заселения (заражения): Сильная

Выборке подлежит 92,7 % деревьев (по запасу).

После выборки нежизнеспособных, повреждённых и погибших деревьев полнота насаждений составит 0.

По состоянию насаждения рекомендуется проведение Сплошной санитарной рубки на площади 7,8 га.

Начальник отдела

Либерман А.А.

Исполнитель: Инженер-лесопатолог

Блохин А.В.

Исполнитель: Инженер-лесопатолог

Исполнитель: Инженер-лесопатолог

Акт  
 проверки санитарного и лесопатологического состояния лесного участка  
 Клинский филиал ГКУ МО "Мособллес" Сенежское участковое лесничество  
 Комитет лесного хозяйства Московской области  
 (исполнительный орган субъекта РФ в области лесных отношений)

Специалистами ГКУ МО "Мособллес"

Дата 09.11.2011

Инженер-лесопатолог Блохин А.В.  
 Инженер-лесопатолог  
 Инженер-лесопатолог

проведено обследование насаждений путём анализа состояния деревьев на пробных площадях  
 в следующих лесных участках: Клинский филиал ГКУ МО "Мособллес" Сенежское участковое лесничество

Квартал	Выдел	Площадь, га	Целевое назначение земель	Категория защитных лесов	Таксационная характеристика									Заложено пробных	
					состав	порода	возраст, лет	средняя высота, м	средний диаметр, см	тип леса	полнота	бонитет	запас, кбм/га	количество, шт.	общая площадь, га
11	18	9,5		Защитные полосы вдоль	9Е10с	ель	100	27	30	ечрш/с3	0,6	1	340	1	0,10

Лесоустройство 1999-2000 года

В результате обследования установлено: таксационная характеристика насаждения соответствует таксационному описанию лесохозяйственного регламента, плана освоения лесов. Причины несоответствия:

Фактическая таксационная характеристика участков, состояние древостоя, причины повреждения, ослабления деревьев и рекомендуемые санитарно-оздоровительные мероприятия:  
 По данным пробных площадей состав 9Е10с+Б Состояние древостоя: погибшее.  
 Причина повреждения: короед-типограф, ветровал, бурелом

квартал	выдел	Площадь, га	Таксационная характеристика									Причины повреждения, ослабления деревьев	Рекомендуемые мероприятия				
			Состав	гл. порода	возраст	Средняя высота, м	Средний диаметр, см	Тип леса	полнота	бонитет	Запас, кбм/га		вид	Площадь, га	Выбираемый запас (общий), кбм/га	Выбираемый запас (ликвидный), кбм/га	Сроки проведения
11	18	9,5	9Е10с+Б	ель	100	27	30	ечрш/с3	0,6	1	340	короед-типограф,	ССР	7,8	340	2652	2012 г.

Характеристика и состояние подроста: отсутствует  
 Описание повреждений насаждений: равномерное

В том числе:  
Заселено (отработано) стволовыми вредителями

Вид вредителя	Порода	Встречаемость (% заселенных (отработанных) деревьев)	Степень заселения (слабая, средняя, сильная)
короед-типограф, ветровал, бурелом	-	-	-
	Е	94	сильная
	Б	-	-
	Ос	-	-
	-	-	-

Повреждено огнем

Порода	Вид пожара	Состояние корневых лап		Состояние корневой шейки		Подсушивание пуба	
		% поврежденных огнем	% деревьев с данным повреждением	Ожог корневой шейки по окружности (1/4; 2/4; 3/4)	% деревьев с данным повреждением		по окружности (1/4; 2/4; 3/4; более 3/4)
-	-	-	-	-	-	-	-
Е	-	-	-	-	-	-	-
Б	-	-	-	-	-	-	-
Ос	-	-	-	-	-	-	-
-	-	-	-	-	-	-	-

Заражено болезнями

Вид болезни	Порода	Встречаемость (% зараженных)	Степень заражения (слабая, средняя, сильная)
-	-	-	-
-	Е	-	-
-	Б	-	-
-	Ос	44%	сильная
-	-	-	-
-	-	-	-

номер квартала	11						
номер выдела	18						
Выборке подлежит, % деревьев по м3	92,7						
в т.ч. ослабленных, %	-						
сильно ослабленных, %	-						
усыхающих, %	3,7						
свежего сухостоя, %	64,3						
старого сухостоя, %	7,8						
свежего бурелома, %	8,7						
свежего ветровала, %	8,2						
Полнота насаждения после уборки деревьев, подлежащих рубке, составит	0,04						
Критическая полнота для данной категории насаждений составляет	0,3						

Технология рубок сплошно-лесосечная, согласно технологической карте

Меры по обеспечению возобновления лесные культуры

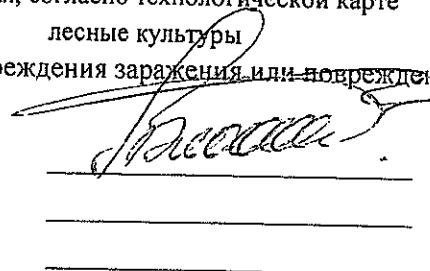
Мероприятия, необходимые для предупреждения заражения или повреждения смежных насаждений

Подписи:

Инженер-лесопатолог Блохин А.В.

Инженер-лесопатолог -

Инженер-лесопатолог -





**Заключение**  
**о состоянии насаждений, намеченных**  
**под проведение Сплошной санитарной рубки**  
**(вид санитарно-оздоровительного мероприятия)**

По результатам лесопатологической таксации, проведённой специалистами ГКУ МО "Мособллес" 09.11.2012

установлено: насаждение, расположено в  
 Субъект РФ: Московская область Клинский филиал ГКУ МО "Мособллес"  
 Уч. лес-во.: Сенежское Квартал: 11 Выдел: 19 Площадь выдела: 7,8 га.  
 Краткая таксационная характеристика участка:  
 Состав: 7Е2Ос1Б Возраст: 100 лет Ср. диаметр: 30 см. Высота: 27м.  
 Тип леса: ечрш/с3 Полнота: 0,6 Бонитет: 1

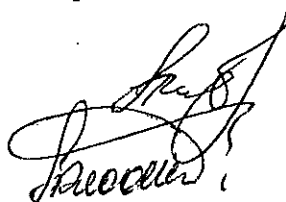
Характеристика насаждения не соответствует таксационному описанию.  
 Санитарное состояние насаждения неудовлетворительное на площади 5,5 га.  
 Средневзвешенная категория состояния насаждения 4,24 .

**Распределение деревьев по категориям состояния**

Порода	Распределение деревьев по категориям состояния, % от запаса								Средневзвешенная категория состояния породы
	без признаков ослабления	ослабленные	сильно ослабленные	усыхающие	свежий сухой	старый сухой	ветровал (свежий+старый)	бурелом (свежий+старый)	
-	0	0	0	0	0	0	0	0	-
Е	11	4,4	2,2	8,6	40,2	17,2	10,3	6,3	4,3
Б	63,9	14,3	0	0	0	0	21,7	0	2,01
Ос	0	0	2,9	0	77,1	0	20	0	4,94
-	0	0	0	0	0	0	0	0	-
-	0	0	0	0	0	0	0	0	-
Итого	12,7	4,5	2,1	7,5	41	15	11,6	5,5	4,24

Доля деревьев с наличием признаков заражения болезнями леса 9,8%.  
 Доля заселённых деревьев 36 %, оработанных 32 %.  
 Доля деревьев, повреждённых огнём 0 %, в т.ч до степени прекращения роста 0 %.  
 Обнаружены очаги: короед-типограф  
 Степень заселения (заражения): Сильная  
 Выборке подлежит 80,6 % деревьев (по запасу).  
 После выборки нежизнеспособных, повреждённых и погибших деревьев полнота насаждений составит 0,1 .  
 По состоянию насаждения рекомендуется проведение Сплошной санитарной рубки на площади 5,5 га.

Начальник отдела



Либерман А.А.

Исполнитель: Инженер-лесопатолог  
 Исполнитель: Инженер-лесопатолог  
 Исполнитель: Инженер-лесопатолог

Блохин А.В.  
 -  
 -

## Акт

проверки санитарного и лесопатологического состояния лесного участка  
Клинский филиал ГКУ МО "Мособллес" Сенежское участковое лесничество  
Комитет лесного хозяйства Московской области  
(исполнительный орган субъекта РФ в области лесных отношений)

Дата 09.11.2012

Специалистами ГКУ МО "Мособллес"

Инженер-лесопатолог Блохин А.В.  
Инженер-лесопатолог  
Инженер-лесопатолог

проведено обследование насаждений путём анализа состояния деревьев на пробных площадях  
в следующих лесных участках: Клинский филиал ГКУ МО "Мособллес" Сенежское участковое лесничество

Квартал	Выдел	Площадь, га	Целевое назначение земель	Категория защитных лесов	Таксационная характеристика									Заложено пробных	
					состав	порода	возраст, лет	средняя высота, м	средний диаметр, см	тип леса	полнота	бонитет	запас, кубм /га	количество, шт.	общая площадь, га
11	19	7,8		защитные полосы вдоль	7Е2Ос1 Б	ель	100	27	30	счрш /с3	0,6	1	300	1	0,10

Лесоустройство 1999-2000 года

В результате обследования установлено: таксационная характеристика насаждения  
соответствует таксационному описанию  
лесохозяйственного регламента, плана освоения лесов. Причины несоответствия:

Фактическая таксационная характеристика участков, состояние древостоя,  
причины повреждения, ослабления деревьев и рекомендуемые санитарно-оздоровительные мероприятия:  
По данным пробных площадей состав 8Е1Б1Ос Состояние древостоя: усыхающее  
причина повреждения: короед-типограф

квартал	выдел	Площадь, га	Таксационная характеристика									Причины повреждения, ослабления деревьев	Рекомендуемые мероприятия				
			Состав	гл. порода	возраст	Средняя высота, м	Средний диаметр, см	Тип леса	полнота	бонитет	Запас, кубм/га		вид	Площадь, га	Выбираемый запас (общий), кубм/га	Выбираемый запас (ликвидный), кубм/га	Сроки проведения
11	19	7,8	8Е1Б1 Ос	ель	100	27	30	счрш/с3	0,6	1	300	короед- типограф	ССР	5,5	300	1650	2012 г.

Характеристика и состояние подраста: отсутствует  
Описание повреждений насаждений: равномерное

В том числе:  
Заселено (отработано) стволовыми вредителями

Вид вредителя	Порода	Встречаемость (% заселенных (отработанных) деревьев)	Степень заселения (слабая, средняя, сильная)
короед-типограф	-	-	-
	Е	83	сильная
	Б	-	-
	Ос	-	-
	-	-	-

Повреждено огнем

Порода	Вид пожара	Состояние корневых лап		Состояние корневой шейки			Подсушивание луба
		% поврежденных огнем	% деревьев с данным повреждением	Ожог корневой шейки по окружности (1/4; 2/4; 3/4;	% деревьев с данным повреждением	по окружности (1/4; 2/4; 3/4; более 3/4)	
-	-	-	-	-	-	-	-
Е	-	-	-	-	-	-	-
Б	-	-	-	-	-	-	-
Ос	-	-	-	-	-	-	-
-	-	-	-	-	-	-	-

Заражено болезнями

Вид болезни	Порода	Встречаемость (% зараженных)	Степень заражения (слабая, средняя, сильная)
-	-	-	-
-	Е	-	-
-	Б	-	-
-	Ос	77%	сильная
-	-	-	-

номер квартала	11					
номер выдела	19					
Выборке подлежит, % деревьев по м3	80,6					
в т.ч. ослабленных, %,	-					
сильно ослабленных, %,	-					
усыхающих, %,	7,5					
свежего сухостоя, %,	41					
старого сухостоя, %,	15					
свежего бурелома, %,	5,5					
свежего ветровала, %,	11,6					
Полнота насаждения после уборки деревьев, подлежащих рубке, составит	0,12					
Критическая полнота для данной категории насаждений составляет	0,3					

Технология рубок сплошно-лесосечная, согласно технологической карте

Меры по обеспечению возобновления лесные культуры

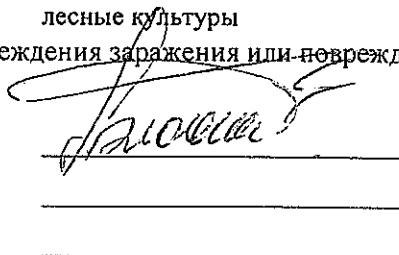
Мероприятия, необходимые для предупреждения заражения или повреждения смежных насаждений

Подписи:

Инженер-лесопатолог Блохин А.В.

Инженер-лесопатолог -

Инженер-лесопатолог -







**Заключение**  
**о состоянии насаждений, намеченных**  
**под проведение сплошной санитарной рубки**  
**(вид санитарно-оздоровительного мероприятия)**

По результатам лесопатологической таксации, проведённой специалистами ГКУ МО "Мособллес"

09.11.2011

установлено: насаждение, расположено в

Субъект РФ: Московская область Клинский филиал ГКУ МО "Мособллес"

Уч. лес-во.: Сенежское Квартал: 11 Выдел: 20 Площадь выдела: 4,8 га.

Краткая таксационная характеристика участка:

Состав: 7Е2Ос1Б Возраст: 100 лет Ср. диаметр: 32 см.

Высота: 27м.

Тип леса: ечрш/с3 Полнота: 0,6 Бонитет: 1

Характеристика насаждения *не* соответствует таксационному описанию.

Санитарное состояние насаждения неудовлетворительное на площади

3,6 га.

Средневзвешенная категория состояния насаждения

4,6

**Распределение деревьев по категориям состояния**

Порода	Распределение деревьев по категориям состояния, % от запаса								Средневзвешенная категория состояния породы
	без признаков ослабления	ослабленные	сильно ослабленные	усыхающие	свежий сухостой	старый сухостой	ветровал (свежий+старый)	бурелом (свежий+старый)	
-	0	0	0	0	0	0	0	0	-
Е	2,8	0,7	1,6	8,6	34,6	23,8	24,6	3,4	4,75
Б	67,4	32,6	0	0	0	0	0	0	1,33
Ос	0	0	0	16	84	0	0	0	4,84
-	0	0	0	0	0	0	0	0	-
-	0	0	0	0	0	0	0	0	-
Итого	5,5	2	1,5	8,7	36,2	21,2	21,9	3	4,6

Доля деревьев с наличием признаков заражения болезнями леса

4,6%.

Доля заселённых деревьев

44

%, отработанных

40,7 %.

Доля деревьев, повреждённых огнём

0 %,

в т.ч до степени прекращения роста

0 %.

Обнаружены очаги:

короед-типограф, бурелом

Степень заселения (заражения): Сильная

Выборке подлежит

91

% деревьев (по запасу).

После выборки нежизнеспособных, повреждённых и погибших деревьев

полнота насаждений составит

0,1

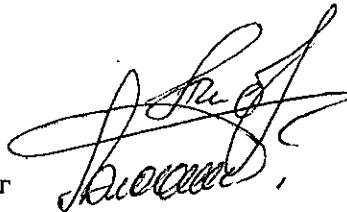
По состоянию насаждения рекомендуется проведение

Сплошной санитарной рубки

на площади

3,6 га.

Начальник отдела:



Либерман А.А.

Исполнитель: Инженер-лесопатолог

Блохин А.В.

Исполнитель: Инженер-лесопатолог

Исполнитель: Инженер-лесопатолог

## Акт

проверки санитарного и лесопатологического состояния лесного участка  
Клинский филиал ГКУ МО "Мособллес" Сенежское участковое лесничество  
Комитет лесного хозяйства Московской области  
(исполнительный орган субъекта РФ в области лесных отношений)

Дата 09.11.2011

Специалистами ГКУ МО "Мособллес"

Инженер-лесопатолог Блохин А.В.  
Инженер-лесопатолог -  
Инженер-лесопатолог -

проведено обследование насаждений путём анализа состояния деревьев на пробных площадях  
в следующих лесных участках: Клинский филиал ГКУ МО "Мособллес" Сенежское участковое лесничество

Квартал	Выдел	Площадь, га	Целевое назначение земель	Категория защитных лесов	Таксационная характеристика									Заложено пробных	
					состав	порода	возраст, лет	средняя высота, м	средний диаметр, см	тип леса	полнота	бонитет	запас, кубм/га	количество, шт.	общая площадь, га
11	20	4,8	.	зеленая зона	7Е2Ос1 Б	ель	100	27	32	ечрш /с3	0,6	1	300	1	0,20

Лесоустройство 1999-2000 года

В результате обследования установлено: таксационная характеристика насаждения соответствует таксационному описанию лесохозяйственного регламента, плана освоения лесов. Причины несоответствия:

Фактическая таксационная характеристика участков, состояние древостоя, причины повреждения, ослабления деревьев и рекомендуемые санитарно-оздоровительные мероприятия:  
По данным пробных площадей состав 8Е1Б1Ос Состояние древостоя: погибшее.

Причина повреждения: короед-типограф, бурелом

квартал	выдел	Площадь, га	Таксационная характеристика									Причины повреждения, ослабления деревьев	Рекомендуемые мероприятия				
			Состав	гл. порода	возраст	Средняя высота, м	Средний диаметр, см	Тип леса	полнота	бонитет	Запас, кубм/га		вид	Площадь, га	Выбираемый запас (общий), кубм/га	Выбираемый запас (ликвидный), кубм/га	Сроки проведения
11	20	4,8	8Е1Б1 Ос	ель	100	27	32	ечрш/с3	0,6	1	300	короед-типограф,	ССР	3,6	300		2012 г.

Характеристика и состояние подроста: отсутствует  
Описание повреждений насаждений: равномерное

В том числе:  
Заселено (отработано) стволовыми вредителями

Вид вредителя	Порода	Встречаемость (% заселенных (отработанных) деревьев)	Степень заселения (слабая, средняя, сильная)
короед-типограф, бурелом	-	-	-
	Е	91	сильная
	Б	-	-
	Ос	-	-
	-	-	-

Повреждено огнем

Порода	Вид пожара	Состояние корневых лап		Состояние корневой шейки			Подсушивание пуба
		% поврежденных огнем	% деревьев с данным повреждением	Ожог корневой шейки по окружности (1/4; 2/4; 3/4)	% деревьев с данным повреждением	по окружности (1/4; 2/4; 3/4; более 3/4)	
-	-	-	-	-	-	-	-
Е	-	-	-	-	-	-	-
Б	-	-	-	-	-	-	-
Ос	-	-	-	-	-	-	-
-	-	-	-	-	-	-	-

Заражено болезнями

Вид болезни	Порода	Встречаемость (% зараженных)	Степень заражения (слабая, средняя, сильная)
-	-	-	-
-	Е	-	-
-	Б	-	-
-	Ос	60%	сильная
-	-	-	-

номер квартала	11						
номер выдела	20						
Выборке подлежит, % деревьев по м3	91						
в т.ч. ослабленных, %,	-						
сильно ослабленных, %,	-						
усыхающих, %,	8,7						
свежего сухостоя, %,	36,2						
старого сухостоя, %,	21,2						
свежего бурелома, %,	3						
свежего ветровала, %.	21,9						
Полнота насаждения после уборки деревьев, подлежащих рубке, составит	0,05						
Критическая полнота для данной категории насаждений составляет	0,3						

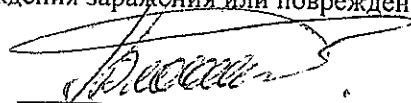
Технология рубок сплошно-лесосечная, согласно технологической карте  
 Меры по обеспечению возобновления лесные культуры  
 Мероприятия, необходимые для предупреждения заражения или повреждения смежных насаждений

Подписи:

Инженер-лесопатолог Блохин А.В.

Инженер-лесопатолог -

Инженер-лесопатолог -





**Заключение**  
о состоянии насаждений, намеченных  
под проведение Сплошной санитарной рубки  
(вид санитарно-оздоровительного мероприятия)

По результатам лесопатологической таксации, проведённой специалистами ГКУ МО "Мособллес"

09.11.2012

установлено: насаждение, расположено в

Субъект РФ: Московская область

Клинский филиал ГКУ МО "Мособллес"

Уч. лес-во.: Сенежское

Квартал: 11

Выдел: 21

Площадь выдела:

5,9 га.

Краткая таксационная характеристика участка:

Состав 9Е1Ос

Возраст: 100 лет

Ср. диаметр: 28 см.

Высота: 27м.

Тип леса: еслш/с2 Полнота: 0,6 Бонитет: 1

Характеристика насаждения не соответствует таксационному описанию.

Санитарное состояние насаждения неудовлетворительное на площади

5 га.

Средневзвешенная категория состояния насаждения

4,87

**Распределение деревьев по категориям состояния**

Порода	Распределение деревьев по категориям состояния, % от запаса								Средневзвешенная категория состояния породы
	без признаков ослабления	ослабленные	сильно ослабленные	усыхающие	свежий сухостой	старый сухостой	ветровал (свежий+старый)	бурелом (свежий+старый)	
-	0	0	0	0	0	0	0	0	-
Е	0	0,4	1,1	5,1	41,9	19,8	27,5	4,1	4,91
-	0	0	0	0	0	0	0	0	-
Ос	0	0	34,7	0	13,6	0	30,5	21,1	4,31
-	0	0	0	0	0	0	0	0	-
-	0	0	0	0	0	0	0	0	-
Итого	0	0,4	3,7	4,7	39,8	18,4	27,8	5,3	4,87

Доля деревьев с наличием признаков заражения болезнями леса

2,9%.

Доля заселённых деревьев

62

%, отработанных

31,4 %.

Доля деревьев, повреждённых огнём

0 %,

в т.ч до степени прекращения роста

0 %.

Обнаружены очаги:

короед-типограф, бурелом

Степень заселения (заражения): Сильная

Выборке подлежит

96

% деревьев (по запасу),

После выборки нежизнеспособных, повреждённых и погибших деревьев

полнота насаждений составит

0.

По состоянию насаждения рекомендуется проведение

Сплошной санитарной рубки

на площади 5 га.

Начальник отдела

Либерман А.А.

Исполнитель: Инженер-лесопатолог

Блохин А.В.

Исполнитель: Инженер-лесопатолог

Исполнитель: Инженер-лесопатолог

Акт

проверки санитарного и лесопатологического состояния лесного участка  
 Клинский филиал ГКУ МО "Мособллес" Сенежское участковое лесничество  
 Комитет лесного хозяйства Московской области  
 (исполнительный орган субъекта РФ в области лесных отношений)

Дата 09.11.2012

Специалистами ГКУ МО "Мособллес"

Инженер-лесопатолог Блохин А.В.  
 Инженер-лесопатолог -  
 Инженер-лесопатолог -

проведено обследование насаждений путём анализа состояния деревьев на пробных площадях  
 в следующих лесных участках: Клинский филиал ГКУ МО "Мособллес" Сенежское участковое лесничество

Квартал	Выдел	Площадь, га	Целевое назначение земель	Категория защитных лесов	Таксационная характеристика									Заложено пробных	
					состав	порода	возраст, лет	средняя высота, м	средний диаметр, см	тип леса	полнота	бонитет	запас, кбм/га	количество, шт.	общая площадь, га
11	21	5,9	.	Зеленая зона	9Е1Ос	ель	100	27	28	еслш/с2	0,6	1	310	1	0,10

Лесоустройство 1999-2000 года

В результате обследования установлено: таксационная характеристика насаждения соответствует таксационному описанию лесохозяйственного регламента, плана освоения лесов. Причины несоответствия:

Фактическая таксационная характеристика участков, состояние древостоя, причины повреждения, ослабления деревьев и рекомендуемые санитарно-оздоровительные мероприятия:

По данным пробных площадей состав 9Е1ОС Состояние древостоя: погибшее.

Причина повреждения: короед-типограф, бурелом

квартал	выдел	Площадь, га	Таксационная характеристика									Причины повреждения, ослабления деревьев	Рекомендуемые мероприятия				
			Состав	гл. порода	возраст	Средняя высота, м	Средний диаметр, см	Тип леса	полнота	бонитет	Запас, кбм/га		вид	Площадь, га	Выбираемый запас (общий), кбм/га	Выбираемый запас (ликвидный), кбм/га	Сроки проведения
11	21	5,9	9Е1ОС	ель	100	27	28	еслш/с2	0,6	1	310	короед-типограф,	ССР	5	310	1566	2012 г.

Характеристика и состояние подраста: отсутствует  
 Описание повреждений насаждений: равномерное

В том числе:  
Заселено (отработано) стволовыми вредителями

Вид вредителя	Порода	Встречаемость (% заселенных (отработанных) деревьев)	Степень заселения (слабая, средняя, сильная)
короед-типограф, бурелом	-	-	-
	Е	93	сильная
	-	-	-
	Ос	-	-

Повреждено огнем

Порода	Вид пожара	Состояние корневых лап		Состояние корневой шейки			Подсушивание пня % деревьев с данным повреждением
		% поврежденных огнем	% деревьев с данным повреждением	Ожог корневой шейки по окружности (1/4; 2/4; 3/4)	% деревьев с данным повреждением	по окружности (1/4; 2/4; 3/4; более 3/4)	
-	-	-	-	-	-	-	-
Е	-	-	-	-	-	-	-
Ос	-	-	-	-	-	-	-

Заражено болезнями

Вид болезни	Порода	Встречаемость (% зараженных)	Степень заражения (слабая, средняя, сильная)
-	-	-	-
-	Е	-	-
-	-	-	-
-	Ос	60%	сильная
-	-	-	-

номер квартала	11						
номер выдела	21						
Выборке подлежит, % деревьев по мЗ	96						
в т.ч. ослабленных, %	-						
сильно ослабленных, %	-						
усыхающих, %	4,7						
свежего сухостоя, %	39,8						
старого сухостоя, %	18,4						
свежего бурелома, %	5,3						
свежего ветровала, %	27,8						
Полнота насаждения после уборки деревьев, подлежащих рубке, составит	0,02						
Критическая полнота для данной категории насаждений составляет	0,3						

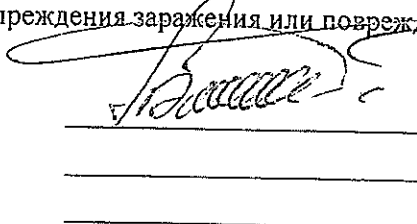
Технология рубок сплошно-лесосечная, согласно технологической карте  
 Меры по обеспечению возобновления лесные культуры  
 Мероприятия, необходимые для предупреждения заражения или повреждения смежных насаждений

Подписи:

Инженер-лесопатолог Блохин А.В.

Инженер-лесопатолог -

Инженер-лесопатолог -







**Заключение**  
**о состоянии насаждений, намеченных**  
**под проведение сплошной санитарной рубки**  
**(вид санитарно-оздоровительного мероприятия)**

По результатам лесопатологической таксации, проведённой специалистами ГКУ МО "Мособллес"

09.11.2012

установлено: насаждение, расположено в

Субъект РФ: Московская область Клинский филиал ГКУ МО "Мособллес"

Уч. лес-во.: Сенежское Квартал: 11 Выдел: 22 Площадь выдела: 0,5 га.

Краткая таксационная характеристика участка:

Состав: 5Б3Олс1Ос1Е Возраст: 55 лет Ср. диаметр: 18 см. Высота: 22м.

Тип леса: ечрш/с3 Полнота: 0,7 Бонитет: 2

Характеристика насаждения не соответствует таксационному описанию.

Санитарное состояние насаждения неудовлетворительное на площади

0,1 га.

Средневзвешенная категория состояния насаждения

4,54

**Распределение деревьев по категориям состояния**

Порода	Распределение деревьев по категориям состояния, % от запаса								Средневзвешенная категория состояния породы
	без признаков ослабления	ослабленные	сильно ослабленные	усыхающие	спелый сухостой	старый сухостой	ветровал (свежий+старый)	бурелом (свежий+старый)	
-	0	0	0	0	0	0	0	0	-
Е	0	0	0	0	0	0	0	0	-
Б	8,4	13,4	0	0	0	0	38,6	61,4	5
Ос	0	0	0	0	0	0	0	78,2	4,26
-	0	0	0	0	0	0	0	100	5
-	0	0	0	0	0	0	0	0	-
Итого	5,3	8,4	0	0	0	0	5,8	80,5	4,54

Доля деревьев с наличием признаков заражения болезнями леса

0%.

Доля заселённых деревьев

0

%,

отработанных

11,8 %.

Доля деревьев, повреждённых огнём

0 %,

в т.ч до степени прекращения роста

0 %.

Обнаружены очаги: ветровал, бурелом

Степень заселения (заражения): -

Выборке подлежит 86,3 % деревьев (по запасу).

После выборки нежизнеспособных, повреждённых и погибших деревьев

полнота насаждений составит 0,1.

По состоянию насаждения рекомендуется проведение сплошной санитарной рубки

на площади 0,1 га.

Начальник отдела



Либерман А.А.

Исполнитель: Инженер-лесопатолог

Исполнитель: Инженер-лесопатолог

Исполнитель: Инженер-лесопатолог

Блохин А.В.

-

-

## Акт

проверки санитарного и лесопатологического состояния лесного участка  
Клинский филиал ГКУ МО "Мособллес" Сенежское участковое лесничество  
Комитет лесного хозяйства Московской области  
(исполнительный орган субъекта РФ в области лесных отношений)

Дата 09.11.2012

Специалистами ГКУ МО "Мособллес"

Инженер-лесопатолог Блохин А.В.

Инженер-лесопатолог -

Инженер-лесопатолог -

проведено обследование насаждений путём анализа состояния деревьев на пробных площадях

в следующих лесных участках: Клинский филиал ГКУ МО "Мособллес" Сенежское участковое лесничество

Квартал	Выдел	Площадь, га	Целевое назначение земель	Категория защитных лесов	Таксационная характеристика									Заложено пробных	
					состав	порода	возраст, лет	средняя высота, м	средний диаметр, см	тип леса	полнота	бонитет	запас, кубм/га	количество, шт.	общая площадь, га
11	22	0,5	-	защитные полосы вдоль	5Б30лс ЮОс1Е	береза	55	22	18	счрш/с3	0,7	2	190	1	0,05

Лесоустройство 1999-2000 года

В результате обследования установлено: таксационная характеристика насаждения соответствует таксационному описанию лесохозяйственного регламента, плана освоения лесов. Причины несоответствия:

Фактическая таксационная характеристика участков, состояние древостоя, причины повреждения, ослабления деревьев и рекомендуемые санитарно-оздоровительные мероприятия:

По данным пробных площадей состав 6Б2Е2ОС Состояние древостоя: погибшее.

Причина повреждения: ветровал, бурелом

квартал	выдел	Площадь, га	Таксационная характеристика									Рекомендуемые мероприятия					
			Состав	гл. порода	возраст	Средняя высота, м	Средний диаметр, см	Тип леса	полнота	бонитет	Запас, кубм/га	Причины повреждения, ослабления деревьев	вид	Площадь, га	Выбираемый запас (общий), кубм/га	Выбираемый запас (ликвидный), кубм/га	Сроки проведения
11	22	0,5	6Б2Е2 ОС	береза	55	22	18	счрш/с3	0,7	2	190	ветровал, бурелом	ССР	0,1	190	10	2012 г.

Характеристика и состояние подроста: отсутствует

Описание повреждений насаждений: -

В том числе:  
Заселено (отработано) стволовыми вредителями

Вид вредителя	Порода	Встречаемость (% заселенных (отработанных) деревьев)	Степень заселения (слабая, средняя, сильная)
-	-	-	-
-	Е	100	сильная
-	Б	-	-
-	Ос	-	-
-	-	-	-
-	-	-	-

Повреждено огнем

Порода	Вид пожара	Состояние корневых лап		Состояние корневой шейки			Подсушивание дуба
		% поврежденных огнем	% деревьев с данным повреждением	Ожог корневой шейки по окружности (1/4; 2/4; 3/4;	% деревьев с данным повреждением	по окружности (1/4; 2/4; 3/4; более 3/4)	% деревьев с данным повреждением
Е	-	-	-	-	-	-	-
Б	-	-	-	-	-	-	-
Ос	-	-	-	-	-	-	-
-	-	-	-	-	-	-	-
-	-	-	-	-	-	-	-

Заражено болезнями

Вид болезни	Порода	Встречаемость (% зараженных)	Степень заражения (слабая, средняя, сильная)
-	-	-	-
-	Е	-	-
-	Б	-	-
-	Ос	-	-
-	-	-	-
-	-	-	-

номер квартала	11						
номер выдела	22						
Выборке подлежит, % деревьев по м3	86,3						
в т.ч. ослабленных, %,	-						
сильно ослабленных, %,	-						
усыхающих, %,	0						
свежего сухостоя, %,	0						
старого сухостоя, %,	0						
свежего бурелома, %,	80,5						
свежего ветровала, %.	5,8						
Полнота насаждения после уборки деревьев, подлежащих рубке, составит	0,1						
Критическая полнота для данной категории насаждений составляет	0,3						

Технология рубок сплошно-лесосечная, согласно технологической карте

Меры по обеспечению возобновления лесные культуры

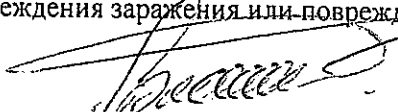
Мероприятия, необходимые для предупреждения заражения или повреждения смежных насаждений

Подписи:

Инженер-лесопатолог Блохин А.В.

Инженер-лесопатолог -

Инженер-лесопатолог -



\_\_\_\_\_

\_\_\_\_\_

\_\_\_\_\_

Сводная ведомость поврежденных, расстроенных и погибших лесных участков и пробных площадей, заложённых в них для обоснования санитарно-оздоровительных мероприятий

Субъект Российской Федерации Московская область

Лесничество (лесопарк) Клинский филиал ГКУ МО "Мособллес"

участковое лесничество Сенежское

Дата

09.11.2012

Картал	Выдел	Площадь, га	Таксационная характеристика										Число деревьев на пробе, шт.	Распределение запаса насаждения по категориям состояния деревьев, %								Подлежит рубке, %	Причины ослабления, поврежденная	Обеспечение возобновления	Рекомендуемое мероприятие			выбираемый запас, кмб (в том числе неликвид)			
			доля породы	порода	возраст	средняя высота, м	средний диаметр, см	тип леса	полнота	бонитет	запас, км/га	здоровые		ослабленные	сильно ослабленные	усыхающие	свежий сухостой	старый сухостой	свежий ветровал	свежий бурелом	вид				площадь, га						
1	22	0,5	-	1,5	-	55	22	22	22	26	19	22	2	190	12	13	14	15	16	17	18	19	20	21	22	23	24	25	26	27	19
Итого		0,5													17																

*Блохин А.В.*

Блохин А.В.

Инженер-лесопатолог

Примечание: в графе 4 внесено фактическое количество единиц в составе пород на площади, подлежащей рубке.

**Заключение**  
**о состоянии насаждений, намеченных**  
**под проведение** **Сплошной санитарной рубки**  
**(вид санитарно-оздоровительного мероприятия)**

По результатам лесопатологической таксации, проведённой специалистами ГКУ МО "Мособллес" 09.11.2012

установлено: насаждение, расположено в

Субъект РФ: Московская область Клинский филиал ГКУ МО "Мособллес"

Уч. лес-во.: Сенежское Квартал: 11 Выдел: 26 Площадь выдела: 20,8 га.

Краткая таксационная характеристика участка:

Состав: 6Ос2Б2Е Возраст: 80 лет Ср. диаметр: 30 см. Высота: 27м.

Тип леса: ечрш/с3 Полнота: 0,7 Бонитет: 1

Характеристика насаждения *не* соответствует таксационному описанию.  
 Санитарное состояние насаждения неудовлетворительное на площади 0,1 га.  
 Средневзвешенная категория состояния насаждения 4,78 .

**Распределение деревьев по категориям состояния**

Порода	Распределение деревьев по категориям состояния, % от запаса								Средневзвешенная категория состояния породы
	без признаков ослабления	ослабленные	сильно ослабленные	усыхающие	свежий сухостой	старый сухостой	ветровал (свежий+старый)	бурелом (свежий+старый)	
-	0	0	0	0	0	0	0	0	-
Е	0	0	0	0	0	0	42,5	57,5	5
Б	22,9	7,5	0	0	0	0	11,4	58,2	3,86
Ос	0	0	0	0	4,2	0	47,9	47,9	5
-	0	0	0	0	0	0	0	0	-
-	0	0	0	0	0	0	0	0	-
Итого	4,4	1,5	0	0	2,5	0	39,8	51,9	4,78

Доля деревьев с наличием признаков заражения болезнями леса 60,7%.  
 Доля заселённых деревьев 0 %, отработанных 14,3 %.  
 Доля деревьев, повреждённых огнём 0 %, в т.ч до степени прекращения роста 0 %.

Обнаружены очаги: ветровал, бурелом, короед

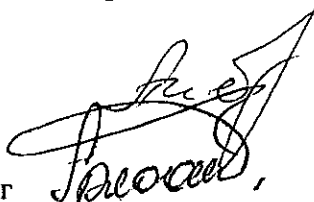
Степень заселения (заражения): Сильная

Выборке подлежит 94,2 % деревьев (по запасу).

После выборки нежизнеспособных, повреждённых и погибших деревьев полнота насаждений составит 0 .

По состоянию насаждения рекомендуется проведение Сплошной санитарной рубки на площади 0,1 га.

Начальник отдела



Либерман А.А.

Исполнитель: Инженер-лесопатолог

Блохин А.В.

Исполнитель: Инженер-лесопатолог

-

Исполнитель: Инженер-лесопатолог

-

Акт  
 проверки санитарного и лесопатологического состояния лесного участка  
 Клинский филиал ГКУ МО "Мособллес" Сенежское участковое лесничество  
 Комитет лесного хозяйства Московской области  
 (исполнительный орган субъекта РФ в области лесных отношений)

Специалистами ГКУ МО "Мособллес"

Дата 09.11.2012

Инженер-лесопатолог Блохин А.В.  
 Инженер-лесопатолог  
 Инженер-лесопатолог

проведено обследование насаждений путём анализа состояния деревьев на пробных площадях в следующих лесных участках: Клинский филиал ГКУ МО "Мособллес" Сенежское участковое лесничество

Квартал	Выдел	Площадь, га	Целевое назначение земель	Категория защитных лесов	Таксационная характеристика										Заложено пробных	
					состав	порода	возраст, лет	средняя высота, м	средний диаметр, см	тип леса	полнота	бонитет	запас, кбм/га	количество, шт.	общая площадь, га	
11	26	20,8	.	зеленая зона	6Ос2Б2 Е	осин а	80	27	30	ечрш /с3	0,7	1	290	1	0,10	

Лесоустройство - года

В результате обследования установлено: таксационная характеристика насаждения соответствует таксационному описанию лесохозяйственного регламента, плана освоения лесов. Причины несоответствия:

Фактическая таксационная характеристика участков, состояние древостоя, причины повреждения, ослабления деревьев и рекомендуемые санитарно-оздоровительные мероприятия:  
 По данным пробных площадей состав 6ОС2Б2Е Состояние древостоя: погибшее.

Причина повреждения: ветровал, бурелом, короед

квартал	выдел	Площадь, га	Таксационная характеристика										Рекомендуемые мероприятия				
			Состав	гл. порода	возраст	Средняя высота, м	Средний диаметр, см	Тип леса	полнота	бонитет	Запас, кбм/га	Причины повреждения, ослабления деревьев	вид	Площадь, га	Выбираемый запас (общий), кбм/га	Выбираемый запас (ликвидный), кбм/га	Сроки проведения
11	26	20,8	6ОС2Б 2Е	осина	80	27	30	ечрш/с3	0,7	1	290	ветровал, бурелом,	ССР	0,1	290	29	2012 г.

Характеристика и состояние подраста: отсутствует  
 Описание повреждений насаждений: равномерное

В том числе:  
Заселено (отработано) стволовыми вредителями

Вид вредителя	Порода	Встречаемость (% заселенных (отработанных) деревьев)	Степень заселения (слабая, средняя, сильная)
-	-	-	-
-	Е	100	сильная
-	Б	-	-
-	Ос	-	-
-	-	-	-
-	-	-	-

Повреждено огнем

Порода	Вид пожара	Состояние корневых лап		Состояние корневой шейки			Подсушивание луба
		% поврежденных огнем	% деревьев с данным повреждением	Ожог корневой шейки по окружности (1/4; 2/4; 3/4;	% деревьев с данным повреждением	по окружности (1/4; 2/4; 3/4; более 3/4)	% деревьев с данным повреждением
Е	-	-	-	-	-	-	-
Б	-	-	-	-	-	-	-
Ос	-	-	-	-	-	-	-
-	-	-	-	-	-	-	-
-	-	-	-	-	-	-	-

Заражено болезнями

Вид болезни	Порода	Встречаемость (% зараженных)	Степень заражения (слабая, средняя, сильная)
-	-	-	-
-	Е	-	-
-	Б	-	-
-	Ос	6%	слабая
-	-	-	-
-	-	-	-

номер квартала	11						
номер выдела	26						
Выборке подлежит, % деревьев по мЗ	94,2						
в т.ч. ослабленных, %,	-						
сильно ослабленных, %,	-						
усыхающих, %,	0						
свежего сухостоя, %,	2,5						
старого сухостоя, %,	0						
свежего бурелома, %,	51,9						
свежего ветровала, %.	39,8						
Полнота насаждения после уборки деревьев, подлежащих рубке, составит	0,04						
Критическая полнота для данной категории насаждений составляет	0,3						

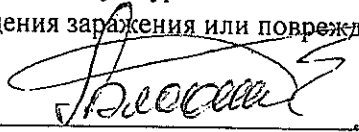
Технология рубок сплошно-лесосечная, согласно технологической карте

Меры по обеспечению возобновления лесные культуры

Мероприятия, необходимые для предупреждения заражения или повреждения смежных насаждений

Подписи:

Инженер-лесопатолог Блохин А.В.



Инженер-лесопатолог -

Инженер-лесопатолог -



