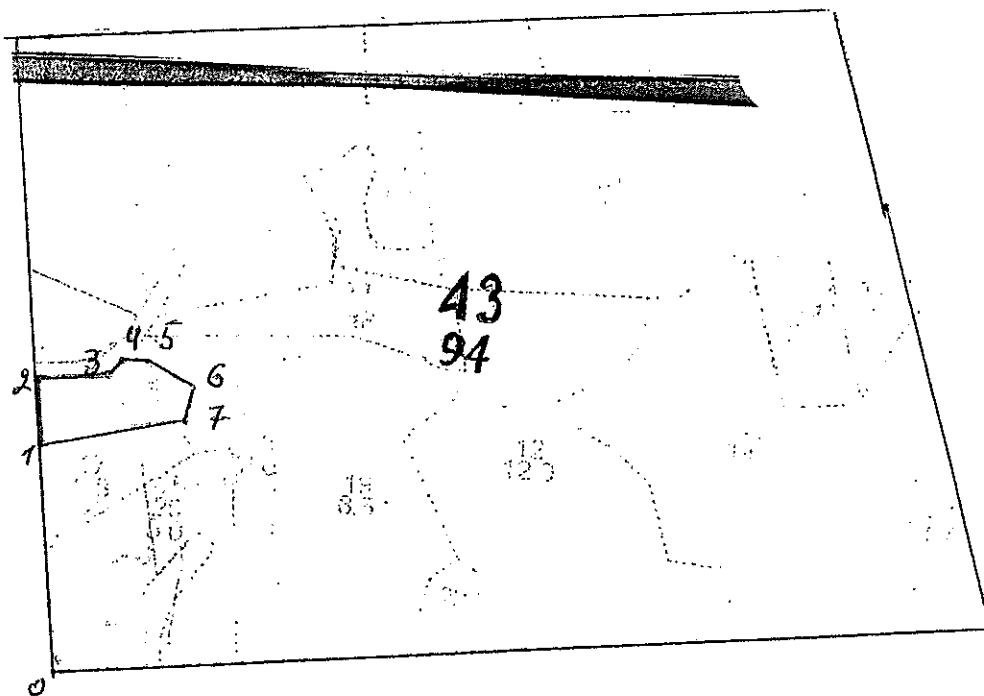


**СХЕМА**  
расположения лесных насаждений

Расположение лесных насаждений: Клинский филиал ГКУ МО «Мособллес»  
Первомайское участковое лесничество квартал 43 вид 16  
Площадь 1,6 га

Масштаб 1:1000



№ точки	ручьи	лес
0-1	СЗ-8	300 м
1-2	СЗ-8	88 м
2-3	СВ-81	100 м
3-4	СВ-36	25 м
4-5	ЮВ-88	36 м
5-6	ЮВ-64	60
6-7	ЮЗ-11	40
7-1	ЮЗ-17	186

Числовые обозначения: — граница участка  
Первомайское участковое лесничество уч. л-ва 16 Первомайское л.к. 43

Специальный филиал-лесничий Клинского филиала [Signature] Ю.М. Назаров

**Заключение**  
о состоянии насаждений, намеченных  
под проведение Сплошной санитарной рубки  
(вид санитарно-оздоровительного мероприятия)

По результатам лесопатологической таксации, проведённой специалистами ГКУ МО "Мособллес" 29.04.2013  
установлено: насаждение, расположено в  
Субъект РФ: Московская область Клинский филиал ГКУ МО "Мособллес"  
Уч. лес-во.: Первомайское Квартал: 43 Выдел: 16 Площадь выдела: 2,6 га.  
Краткая таксационная характеристика участка:  
Состав: 4Е2Е3ОС1Б Возраст: 100 лет Ср. диаметр: 28 см. Высота: 26м.  
Тип леса: ечрш/с3 Полнота: 0,6 Бонитет: 2

Характеристика насаждения не соответствует таксационному описанию.  
Санитарное состояние насаждения неудовлетворительное на площади 1,6 га.  
Средневзвешенная категория состояния насаждения 4,24 .

Распределение деревьев по категориям состояния

Порода	Распределение деревьев по категориям состояния, % от запаса								Средневзвешенная категория состояния породы
	без признаков ослабления	ослабленные	сильно ослабленные	усыхающие	свежий сухой	старый сухой	ветровал (свежий+старый)	бурелом (свежий+старый)	
С	100	0	0	0	0	0	0	0	1
Е	12,1	0	0,2	5,4	6,8	60,5	13,9	1,2	4,46
Б	86,7	0	0	0	0	0	13,3	0	1,53
Ос	0	0	39,3	0	0	0	60,7	0	4,21
Д	100	0	0	0	0	0	0	0	1
-	0	0	0	0	0	0	0	0	-
Итого	17,3	0	1,1	4,9	6,2	54,8	14,6	1	4,24

Доля деревьев с наличием признаков заражения болезнями леса 0%.  
Доля заселённых деревьев 11 %, отработанных 39,8 %.  
Доля деревьев, повреждённых огнём 0 %, в т.ч до степени прекращения роста 0 %.  
Обнаружены очаги: короед-типограф  
Степень заселения (заражения): Сильная  
Выборке подлежит 81,5 % деревьев (по запасу).  
После выборки нежизнеспособных, повреждённых и погибших деревьев полнота насаждений составит 0,1 .  
По состоянию насаждения рекомендуется проведение Сплошной санитарной рубки на площади 1,6 га.

Начальник отдела:



Либерман А.А.

Исполнитель: Инженер-лесопатолог

Блохин А.В.

Исполнитель: Инженер-лесопатолог

-

Исполнитель: Инженер-лесопатолог

-

## ВЕДОМОСТЬ ПЕРЕЧЕТА ДЕРЕВЬЕВ

Порода: Сосна

ступени толщины , см	Количество деревьев по категориям состояния, шт.													Всего деревьев по ступеням толщины		
	I	II	III	IV		V		VI			ветровал, бурелом			шт.	в т ч Подлежат рубке, %	
				НЗ	З	НЗ	З	НЗ	З	О	НЗ	З	О			
8	0	0	0	0	0	0	0	0	0	0	0	0	0	0	0	-
12	0	0	0	0	0	0	0	0	0	0	0	0	0	0	0	-
16	0	0	0	0	0	0	0	0	0	0	0	0	0	0	0	-
20	0	0	0	0	0	0	0	0	0	0	0	0	0	0	0	-
24	0	0	0	0	0	0	0	0	0	0	0	0	0	0	0	-
28	0	0	0	0	0	0	0	0	0	0	0	0	0	0	0	-
32	0	0	0	0	0	0	0	0	0	0	0	0	0	0	0	-
36 и более	2	0	0	0	0	0	0	0	0	0	0	0	0	0	2	0
Итого, % от числа стволов	100	0	0	0	0	0	0	0	0	0	0	0	0	0	2	0
Итого, % от запаса	100	0	0	0	0	0	0	0	0	0	0	0	0	0	2	0

Порода: Ель

ступени толщины , см	Количество деревьев по категориям состояния, шт.													Всего деревьев по ступеням толщины	
	I	II	III	IV		V		VI			ветровал, бурелом			шт.	в т ч Подлежат рубке, %
				НЗ	З	НЗ	З	НЗ	З	О	НЗ	З	О		
8	3	0	0	0	0	0	0	0	0	2	0	0	0	5	40
12	5	0	1	0	0	0	0	0	0	0	0	0	0	6	0
16	5	0	1	0	0	0	1	0	0	0	0	0	0	7	14,29
20	2	0	0	0	0	0	1	0	0	1	1	0	0	5	60
24	4	0	0	0	0	0	2	0	0	5	0	0	0	11	63,64
28	3	0	0	0	1	0	2	0	0	4	1	0	0	11	72,73
32	0	0	0	0	0	0	0	0	0	2	2	0	0	4	100
36 и более	5	0	0	0	3	0	2	0	0	31	12	0	0	53	90,57
Итого, % от числа стволов	26	0	2	0	4	0	8	0	0	44	16	0	0	102	71,6
Итого, % от запаса	12,1	0	0,2	0	5,4	0	6,8	0	0	60,5	13,9	0	0	102	71,6

Порода: Береза

ступени толщины , см	Количество деревьев по категориям состояния, шт.													Всего деревьев по ступеням толщины	
	I	II	III	IV		V		VI			ветровал, бурелом			шт.	в т ч Подлежат рубке, %
				НЗ	З	НЗ	З	НЗ	З	О	НЗ	З	О		
8	0	0	0	0	0	0	0	0	0	0	0	0	0	0	-
12	0	0	0	0	0	0	0	0	0	0	0	0	0	0	-
16	0	0	0	0	0	0	0	0	0	0	0	0	0	0	-
20	0	0	0	0	0	0	0	0	0	0	0	0	0	0	-
24	0	0	0	0	0	0	0	0	0	0	2	0	0	2	100
28	2	0	0	0	0	0	0	0	0	0	0	0	0	2	0
32	0	0	0	0	0	0	0	0	0	0	0	0	0	0	-
36 и более	2	0	0	0	0	0	0	0	0	0	0	0	0	2	0
Итого, % от числа стволов	67	0	0	0	0	0	0	0	0	0	33	0	0	6	33,3
Итого, % от запаса	86,7	0	0	0	0	0	0	0	0	0	13,3	0	0	6	33,3

Примечание: НЗ – незаселённое, З – заселённое, О – оработанное вредителями

## ВЕДОМОСТЬ ПЕРЕЧЕТА ДЕРЕВЬЕВ

Порода: Осина

ступени толщины , см	Количество деревьев по категориям состояния, шт.													Всего деревьев по ступеням толщины		
	I	II	III	IV		V		VI			ветровал, бурелом			шт.	в т ч Подлежат рубке, %	
				НЗ	З	НЗ	З	НЗ	З	О	НЗ	З	О			
8	0	0	0	0	0	0	0	0	0	0	0	0	0	0	0	-
12	0	0	0	0	0	0	0	0	0	0	0	0	0	0	0	-
16	0	0	0	0	0	0	0	0	0	0	0	0	0	0	0	-
20	0	0	0	0	0	0	0	0	0	0	0	0	0	0	0	-
24	0	0	0	0	0	0	0	0	0	0	0	0	0	0	0	-
28	0	0	0	0	0	0	0	0	0	0	0	0	0	0	0	-
32	0	0	0	0	0	0	0	0	0	0	0	0	0	0	0	-
36 и более	0	0	1	0	0	0	0	0	0	0	1	0	0	2	50	
Итого, % от числа стволов	0	0	50	0	0	0	0	0	0	0	50	0	0	2	50	
Итого, % от запаса	0	0	39,3	0	0	0	0	0	0	0	60,7	0	0			

Порода: Дуб

ступени толщины , см	Количество деревьев по категориям состояния, шт.													Всего деревьев по ступеням толщины	
	I	II	III	IV		V		VI			ветровал, бурелом			шт.	в т ч Подлежат рубке, %
				НЗ	З	НЗ	З	НЗ	З	О	НЗ	З	О		
8	0	0	0	0	0	0	0	0	0	0	0	0	0	0	-
12	0	0	0	0	0	0	0	0	0	0	0	0	0	0	-
16	1	0	0	0	0	0	0	0	0	0	0	0	0	1	0
20	0	0	0	0	0	0	0	0	0	0	0	0	0	0	-
24	0	0	0	0	0	0	0	0	0	0	0	0	0	0	-
28	0	0	0	0	0	0	0	0	0	0	0	0	0	0	-
32	0	0	0	0	0	0	0	0	0	0	0	0	0	0	-
36 и более	0	0	0	0	0	0	0	0	0	0	0	0	0	0	-
Итого, % от числа стволов	100	0	0	0	0	0	0	0	0	0	0	0	0	1	0
Итого, % от запаса	100	0	0	0	0	0	0	0	0	0	0	0	0		

Порода: Ольха черная

ступени толщины , см	Количество деревьев по категориям состояния, шт.													Всего деревьев по ступеням толщины	
	I	II	III	IV		V		VI			ветровал, бурелом			шт.	в т ч Подлежат рубке, %
				НЗ	З	НЗ	З	НЗ	З	О	НЗ	З	О		
8	0	0	0	0	0	0	0	0	0	0	0	0	0	0	-
12	0	0	0	0	0	0	0	0	0	0	0	0	0	0	-
16	0	0	0	0	0	0	0	0	0	0	0	0	0	0	-
20	0	0	0	0	0	0	0	0	0	0	0	0	0	0	-
24	0	0	0	0	0	0	0	0	0	0	0	0	0	0	-
28	0	0	0	0	0	0	0	0	0	0	0	0	0	0	-
32	0	0	0	0	0	0	0	0	0	0	0	0	0	0	-
36 и более	0	0	0	0	0	0	0	0	0	0	0	0	0	0	-
Итого, % от числа стволов	-	-	-	-	-	-	-	-	-	-	-	-	-	0	-
Итого, % от запаса	-	-	-	-	-	-	-	-	-	-	-	-	-		

Примечание: НЗ – незаселенное, З – заселенное, О – отработанное вредителями

## ВРЕМЕННАЯ ПРОБНАЯ ПЛОЩАДЬ

Субъект РФ: Московская область Клинский филиал ГКУ МО "Мособллес"  
 Участковое лесничество: Первомайское  
 Квартал: 43 Выдел: 16 Площадь: 2,6 га.  
 Номер очага \_\_\_\_\_ Размер пробной площади: 0,3га.  
 Таксационная характеристика:  
 Тип леса: ечр: Состав: 4Е2Е3ОС1Б Возраст: 100 лет Бонитет: 2  
 Полнота: 0,6 Запас на га: 300 Состав по данным ПП: 9Е1Б+С+ОС  
 Время и причина ослабления насаждения короед-типограф  
 Тип очага: Действующий  
 Фаза развития очага: Собственно вспышка

Состояние насаждения: усыхающее  
 Намечаемые мероприятия: Сплошная санитарная рубка на площади 1,6 га.  
 Привязка ПП: ширина - долгота -

	Напр-е	Румб	Длина
Место для скриншота	1-2	-	-
	2-3	-	-
	3-4	-	-
	4-1	-	-
	-	-	-
	-	-	-
	-	-	-
	-	-	-
	-	-	-
	-	-	-
	-	-	-
	-	-	-
	-	-	-
	-	-	-
	-	-	-
	-	-	-

Дата: 29.04.2013

Должность: Инженер-лесопатолог



Блохин А.В.

Должность: Инженер-лесопатолог

-

Должность: Инженер-лесопатолог

-

## ВЕДОМОСТЬ ПЕРЕЧЕТА ДЕРЕВЬЕВ

Порода: Итого

ступени толщины , см	Количество деревьев по категориям состояния, шт.													Всего деревьев по	
	I	II	III	IV		V		VI			ветровал, бурелом			шт.	в т ч Подлежат рубке, %
				НЗ	З	НЗ	З	НЗ	З	О	НЗ	З	О		
8	3	0	0	0	0	0	0	0	0	2	0	0	0	5	40
12	5	0	1	0	0	0	0	0	0	0	0	0	0	6	0
16	6	0	1	0	0	0	1	0	0	0	0	0	0	8	12,5
20	2	0	0	0	0	0	1	0	0	1	1	0	0	5	60
24	4	0	0	0	0	0	2	0	0	5	2	0	0	13	69,23
28	5	0	0	0	1	0	2	0	0	4	1	0	0	13	61,54
32	0	0	0	0	0	0	0	0	0	2	2	0	0	4	100
36 и более	9	0	1	0	3	0	2	0	0	31	13	0	0	59	83,05
Итого, % от числа стволов	30	0	3	0	4	0	7	0	0	40	17	0	0	113	67,3
Итого, % от запаса	17,3	0	1,1	0	4,9	0	6,2	0	0	54,8	14,6	0	0		

## Акт

проверки санитарного и лесопатологического состояния лесного участка  
Клинский филиал ГКУ МО "Мособллес" Первомайское участковое лесничество  
Комитет лесного хозяйства Московской области  
(исполнительный орган субъекта РФ в области лесных отношений)

Дата 29.04.2013

Специалистами ГКУ МО "Мособллес"

Инженер-лесопатолог Блохин А.В.

Инженер-лесопатолог -

Инженер-лесопатолог -

проведено обследование насаждений путём анализа состояния деревьев на пробных площадях

в следующих лесных участках: Клинский филиал ГКУ МО "Мособллес" Первомайское уч лесничество

Квартал	Выдел	Площадь, га	Целевое назначение земель	Категория защитных лесов	Таксационная характеристика									Заложено пробных	
					состав	порода	возраст, лет	средняя высота, м	средний диаметр, см	тип леса	полнота	бонитет	запас, кбм/га	количество, шт.	общая площадь, га
43	16	2,6		зеленые зоны	4Е2Е3О С1Б	ель	100	26	28	ечрш /с3	0,6	2	300	1	0,30

Лесоустройство 2000 года

В результате обследования установлено: таксационная характеристика насаждения не соответствует таксационному описанию лесохозяйственного регламента, плана освоения лесов. Причины несоответствия: срок лесоустройства

Фактическая таксационная характеристика участков, состояние древостоя,

причины повреждения, ослабления деревьев и рекомендуемые санитарно-оздоровительные мероприятия:

По данным пробных площадей состав 9Е1Б+С+ОС Состояние древостоя: усыхающее

Причина повреждения: короед-типограф

квартал	выдел	Площадь, га	Таксационная характеристика									Причины повреждения, ослабления деревьев	Рекомендуемые мероприятия				
			Состав	гл. порода	возраст	Средняя высота, м	Средний диаметр, см	Тип леса	полнота	бонитет	Запас, кбм/га		вид	Площадь, га	Выбираемый запас (общий), кбм/га	Выбираемый запас (ликвидный), кбм/га	Сроки проведения
43	16	2,6	9Е1Б+ С+ОС	ель	100	26	28	ечрш/с3	0,6	2	300	короед- типограф	ССР	1,6	300		2012 г.

Характеристика и состояние подроста: отсутствует

Описание повреждений насаждений: равномерное

В том числе:

Заселено (отработано) стволовыми вредителями

Вид вредителя	Порода	Встречаемость (% заселенных (отработанных) деревьев)	Степень заселения (слабая, средняя, сильная)
короед-типограф	С	-	-
	Е	56	сильная
	Б	-	-
	Ос	-	-
	Д	-	-
-	-	-	-

Повреждено огнем

Порода	Вид пожара	Состояние корневых лап		Состояние корневой шейки			Подсушивание луба
		% поврежденных огнем	% деревьев с данным повреждением	Ожог корневой шейки по окружности (1/4; 2/4; 3/4)	% деревьев с данным повреждением см	по окружности (1/4; 2/4; 3/4; более 3/4)	% деревьев с данным повреждением
С	-	-	-	-	-	-	-
Е	-	-	-	-	-	-	-
Б	-	-	-	-	-	-	-
Ос	-	-	-	-	-	-	-
Д	-	-	-	-	-	-	-
-	-	-	-	-	-	-	-

Заражено болезнями

Вид болезни	Порода	Встречаемость (% зараженных)	Степень заражения (слабая, средняя, сильная)
-	С	-	-
-	Е	-	-
-	Б	-	-
-	Ос	-	-
-	Д	-	-
-	-	-	-

номер квартала	43						
номер выдела	16						
Выборке подлежит, % деревьев по м3	81,5						
в т.ч. ослабленных, %,	-						
сильно ослабленных, %,	-						
усыхающих, %,	4,9						
свежего сухостоя, %,	6,2						
старого сухостоя, %,	54,8						
свежего бурелома, %,	1						
свежего ветровала, %.	14,6						
Полнота насаждения после уборки деревьев, подлежащих рубке, составит	0,11						
Критическая полнота для данной категории насаждений составляет	0,3						

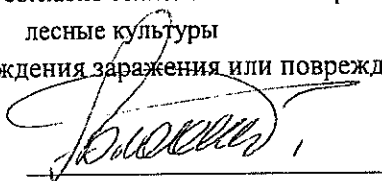
Технология рубок сплошно-лесосечная, согласно технологической карте

Меры по обеспечению возобновления лесные культуры

Мероприятия, необходимые для предупреждения заражения или повреждения смежных насаждений

Подписи:

Инженер-лесопатолог Блохин А.В.



Инженер-лесопатолог -

Инженер-лесопатолог -



Сводная ведомость поврежденных, расstroенных и погибших лесных участков и пробных площадей, залoженных в них для обоснования санитарно-оздоровительных мероприятий

Субъект Российской Федерации Московская область  
 Лесничество (лесопарк) Клинский филиал ГКУ МО "Мособллес" участковое лесничество Первомайское Дата 29.04.2013

Квартал	Выдел	Площадь, га	Таксационная характеристика								Число деревьев на пробе, шт.	Распределение запаса насаждения по категориям состояния деревьев, %								Причины ослабления, поврежденная	Обеспечение возобновления	Рекомендуемое мероприятие				
			доля породы	порода	возраст	средняя высота, м	средний диаметр, см	тип леса	полнота	бонитет		запас, км/га	здоровые	ослабленные	сильно ослабленные	убыхающие	свежий сухостой	старый сухостой	свежий ветровал			свежий бурелом	Подлежит рубке, %	вид	площадь, га	выбираемый запас, кмб (в том числе неликвид)
1	2	3	4	5	6	7	8	9	10	11	12	13	14	15	16	17	18	19	20	21	22	23	24	25	26	27
43	16	2,6	0,3	С	100	26	48	ср/л/сз	0,6	2	300	2	100	0	0	0	0	0	0	0	0	короед-типограф	лесные культуры	ССР	1,6	480
			9,1	Е	100	26	34					102	12,1	0	0,2	5,4	6,8	60,5	13,9	1,2						
			0,4	Б	100	26	33					6	86,7	0	0	0	0	0	0	60,7	0	100				
			0,2	Ос	100	26	44					2	0	0	39,3	0	0	0	0	0	0					
			-	Д	-	-	16					1	100	0	0	0	0	0	0	0	0					
			-	-	-	-	-					0	0	0	0	0	0	0	0	0						
Итого		2,6										113														
													Сплошная санитарная рубка(ССР)								1,6	480				
													Выборочная санитарная рубка (ВСР)								-	-				



Блохин А.В.

Инженер-лесопатолог

Примечание: в графе 4 внесено фактическое количество единиц в составе пород на площади, подлежащей рубке.