

СХЕМА

расположения лесных насаждений

Месторасположения лесных насаждений: Клинское лесничество

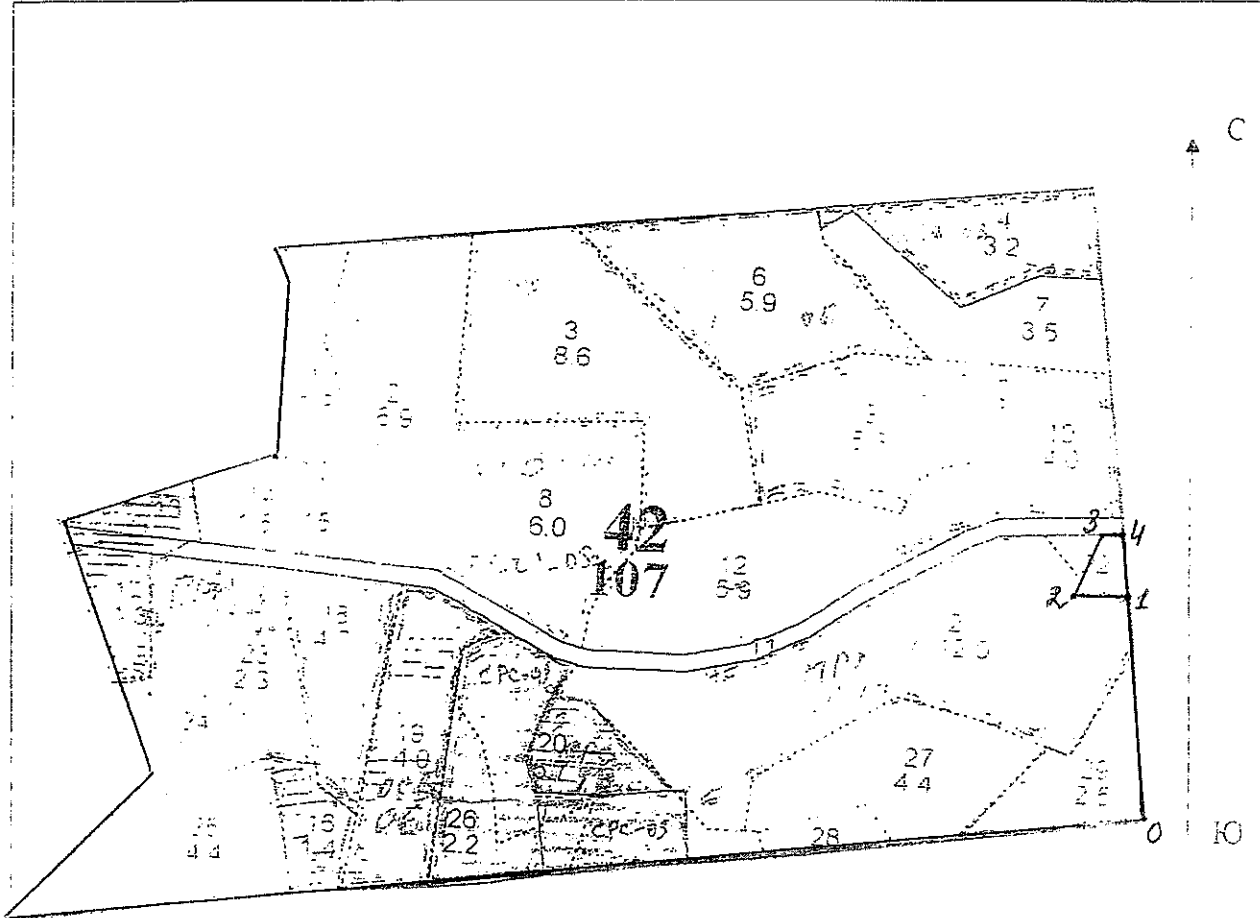
Участковое лесничество Первомайское

№ квартала 408

№ выдела 22

Площадь: 0,5 га

Масштаб 1 : 10 000



Ночек	Румбы	Меры линий	Ночек	Румбы	Меры линий
0-1	СЗ-8	300			
1-2	ЮЗ-89	75			
2-3	СВ-18	86			
3-4	СВ-86	35			
4-1	ЮВ-8	87			

Условные обозначения: граница участка

Ст. Участковый лесничий
Самуилов В.В.

Директор филиала-лесничий Клинского филиала
Каслидык Ю.М.

Заключение

о состоянии насаждений, намеченных
под проведение: Сплошной санитарной рубки
(вид санитарно-оздоровительного мероприятия)

По результатам лесопатологической таксации, проведённой 29.04.2013
специалистами ГКУ МО "Мособллес"

установлено: насаждение, расположено в

Субъект РФ: Московская область Клинский филиал ГКУ МО "Мособллес"

Уч. лес-во.: Первомайское Квартал: 42 Выдел: 22 Площадь выдела: 0,6 га.

Краткая таксационная характеристика участка

Состав: 6ЕЗБ1ОС+С Возраст: 70 лет Ср. диаметр: 24 см. Высота: 23 м.

Тип леса: ечрш/с3 Полнота: 0,7 Бонитет: 1

Характеристика насаждения не соответствует таксационному описанию.

Санитарное состояние насаждения неудовлетворительное на площади 0,5 га.

Средневзвешенная категория состояния насаждения 3,5.

Распределение деревьев по категориям состояния

Породы	Распределение деревьев по категориям состояния, % от запаса									Средневзвешенная категория состояния породы
	без признаков ослабления	ослабленные	сильно ослабленные	услабленные	свежий сухой	старый сухой	ветровал (свежий+старый)	бурелом (свежий+старый)		
С	49,3	0	0	0	0	50,7	0	0	0	3,03
Е	20,7	0,3	0,7	2	5,9	56,9	13,6	0	0	4,13
Б	100	0	0	0	0	0	0	0	0	1
Ос	0	0	43,6	0	23,5	0	32,9	0	0	4,13
-	0	0	0	0	0	0	0	0	0	-
-	0	0	0	0	0	0	0	0	0	-
Итого	36	0,2	2,3	1,4	5,2	43,7	11,2	0	0	3,5

Доля деревьев с наличием признаков заражения болезнями леса 0%.

Доля заселённых деревьев 6,4% отработанных 26,4%.

Доля деревьев, повреждённых огнём: 0% в т.ч до степени прекращения роста 0%.

Обнаружены очаги: короед-типограф

Степень заселения (заражения): Сильная

Выборке подлежит 61,5% деревьев (по запасу).

После выборки нежизнеспособных, повреждённых и погибших деревьев

полнота насаждений составит 0,3.

По состоянию насаждения рекомендуется проведение Сплошной санитарной рубки на площади 0,5 га.

Начальник отдела:

Либерман А.А.

Исполнитель: Инженер-лесопатолог

Блохин А.В.

Исполнитель: Инженер-лесопатолог

Исполнитель: Инженер-лесопатолог

ВЕДОМОСТЬ ПЕРЕЧЕТА ДЕРЕВЬЕВ

Порода: Сосна

ступени толщины , см	Количество деревьев по категориям состояния, шт.												Всего деревьев по ступеням толщины			
	I	II	III	IV		V		VI			ветровал, бурелом			шт.	в т.ч. Подлежат рубке, %	
				НЗ	З	НЗ	З	НЗ	З	О	НЗ	З	О			
8	0	0	0	0	0	0	0	0	0	0	0	0	0	0	0	-
12	0	0	0	0	0	0	0	0	0	0	0	0	0	0	0	-
16	0	0	0	0	0	0	0	0	0	0	0	0	0	0	1	100
20	0	0	0	0	0	0	0	0	0	0	0	0	0	0	0	-
24	2	0	0	0	0	0	0	0	0	0	0	0	0	0	2	0
28	1	0	0	0	0	0	0	0	0	0	0	0	0	0	1	0
32	0	0	0	0	0	0	0	0	0	0	0	0	0	0	0	-
36 и более	0	0	0	0	0	0	0	0	0	1	0	0	0	0	1	100
Итого, % от числа стволов	60	0	0	0	0	0	0	0	0	40	0	0	0	0	5	40
Итого, % от запаса	49,3	0	0	0	0	0	0	0	0	50,7	0	0	0	0		

Порода: Ель

ступени толщины , см	Количество деревьев по категориям состояния, шт.												Всего деревьев по ступеням толщины		
	I	II	III	IV		V		VI			ветровал, бурелом			шт.	в т.ч. Подлежат рубке, %
				НЗ	З	НЗ	З	НЗ	З	О	НЗ	З	О		
8	20	0	0	1	0	0	2	0	0	1	0	0	0	24	16,67
12	8	0	1	0	0	0	1	0	0	3	1	0	0	14	35,71
16	7	1	0	0	0	0	1	0	0	1	1	0	0	11	27,27
20	6	0	1	0	0	0	1	0	0	4	3	0	0	15	53,33
24	2	0	0	0	0	0	1	0	0	6	5	0	0	14	85,71
28	2	0	0	0	0	0	1	0	0	5	0	0	0	8	75
32	1	0	0	0	1	0	0	0	0	4	1	0	0	7	85,71
36 и более	2	0	0	0	0	0	1	0	0	11	2	0	0	16	87,5
Итого, % от числа стволов	44	1	2	1	1	0	7	0	0	32	12	0	0	109	53,2
Итого, % от запаса	20,7	0,3	0,7	0,1	1,9	0	5,9	0	0	56,9	13,6	0	0		

Порода: Береза

ступени толщины , см	Количество деревьев по категориям состояния, шт.												Всего деревьев по ступеням толщины		
	I	II	III	IV		V		VI			ветровал, бурелом			шт.	в т.ч. Подлежат рубке, %
				НЗ	З	НЗ	З	НЗ	З	О	НЗ	З	О		
8	0	0	0	0	0	0	0	0	0	0	0	0	0	0	-
12	2	0	0	0	0	0	0	0	0	0	0	0	0	2	0
16	0	0	0	0	0	0	0	0	0	0	0	0	0	0	-
20	5	0	0	0	0	0	0	0	0	0	0	0	0	5	0
24	4	0	0	0	0	0	0	0	0	0	0	0	0	4	0
28	6	0	0	0	0	0	0	0	0	0	0	0	0	6	0
32	1	0	0	0	0	0	0	0	0	0	0	0	0	1	0
36 и более	5	0	0	0	0	0	0	0	0	0	0	0	0	5	0
Итого, % от числа стволов	100	0	0	0	0	0	0	0	0	0	0	0	0	23	0
Итого, % от запаса	100	0	0	0	0	0	0	0	0	0	0	0	0		

Примечание: НЗ – незаселенное, З – заселенное, О – отработанное вредителями

ВЕДОМОСТЬ ПЕРЕЧЕТА ДЕРЕВЬЕВ

Порода: Осина

ступени толщины , см	Количество деревьев по категориям состояния, шт.													Всего деревьев по ступеням толщины		
	I	II	III	IV		V		VI			ветровал, бурелом			шт.	в т.ч. Подлежат рубке, %	
				НЗ	З	НЗ	З	НЗ	З	О	НЗ	З	О			
8	0	0	0	0	0	0	0	0	0	0	0	0	0	0	0	-
12	0	0	0	0	0	0	0	0	0	0	0	0	0	0	0	-
16	0	0	0	0	0	0	0	0	0	0	0	0	0	0	0	-
20	0	0	0	0	0	0	0	0	0	0	0	0	0	0	0	-
24	0	0	0	0	0	0	0	0	0	0	0	0	0	0	0	-
28	0	0	0	0	0	0	0	0	0	0	0	0	0	0	1	100
32	0	0	0	0	0	0	0	0	0	0	0	1	0	0	1	100
36 и более	0	0	1	0	0	0	0	0	0	0	0	0	0	0	1	0
Итого, % от числа стволов	0	0	33	0	0	33	0	0	0	0	33	0	0	3	66.7	
Итого, % от запаса	0	0	43,6	0	0	23,5	0	0	0	0	32,9	0	0			

Порода: Дуб

ступени толщины , см	Количество деревьев по категориям состояния, шт.													Всего деревьев по ступеням толщины		
	I	II	III	IV		V		VI			ветровал, бурелом			шт.	в т.ч. Подлежат рубке, %	
				НЗ	З	НЗ	З	НЗ	З	О	НЗ	З	О			
8	0	0	0	0	0	0	0	0	0	0	0	0	0	0	0	-
12	0	0	0	0	0	0	0	0	0	0	0	0	0	0	0	-
16	0	0	0	0	0	0	0	0	0	0	0	0	0	0	0	-
20	0	0	0	0	0	0	0	0	0	0	0	0	0	0	0	-
24	0	0	0	0	0	0	0	0	0	0	0	0	0	0	0	-
28	0	0	0	0	0	0	0	0	0	0	0	0	0	0	0	-
32	0	0	0	0	0	0	0	0	0	0	0	0	0	0	0	-
36 и более	0	0	0	0	0	0	0	0	0	0	0	0	0	0	0	-
Итого, % от числа стволов	-	-	-	-	-	-	-	-	-	-	-	-	-	0	-	
Итого, % от запаса	-	-	-	-	-	-	-	-	-	-	-	-	-			

Порода: Олиха черная

ступени толщины , см	Количество деревьев по категориям состояния, шт.													Всего деревьев по ступеням толщины		
	I	II	III	IV		V		VI			ветровал, бурелом			шт.	в т.ч. Подлежат рубке, %	
				НЗ	З	НЗ	З	НЗ	З	О	НЗ	З	О			
8	0	0	0	0	0	0	0	0	0	0	0	0	0	0	0	-
12	0	0	0	0	0	0	0	0	0	0	0	0	0	0	0	-
16	0	0	0	0	0	0	0	0	0	0	0	0	0	0	0	-
20	0	0	0	0	0	0	0	0	0	0	0	0	0	0	0	-
24	0	0	0	0	0	0	0	0	0	0	0	0	0	0	0	-
28	0	0	0	0	0	0	0	0	0	0	0	0	0	0	0	-
32	0	0	0	0	0	0	0	0	0	0	0	0	0	0	0	-
36 и более	0	0	0	0	0	0	0	0	0	0	0	0	0	0	0	-
Итого, % от числа стволов	-	-	-	-	-	-	-	-	-	-	-	-	-	0	-	
Итого, % от запаса	-	-	-	-	-	-	-	-	-	-	-	-	-			

Примечание: НЗ – незаселенное, З – заселенное, О – оработанное вредителями

ВРЕМЕННАЯ ПРОБНАЯ ПЛОЩАДЬ

Субъект РФ: Московская область Клинский филиал ГКУ МО "Мособллес"
Участковое лесничество: Первомайское
Квартал: 42 Выдел: 22 Площадь: 0,6 га.
Номер очага _____ Размер пробной площади: 0,48га.
Таксационная характеристика:
Тип леса: ечрш Состав: 6ЕЗБ10С+С Возраст: 70 лет Бонитет: 1
Полнота: 0,7 Запас на га: 300 Состав по данным ПП: 7Е2Б1С+ОС
Время и причина ослабления насаждения короед-типограф
Тип очага: Действующий
Фаза развития очага: Собственно вспышка
Состояние насаждения: усыхающее
Намечаемые мероприятия: Сплошная санитарная рубка на площади 0,5 га.
Привязка ПП: широта - долгота -

	Напр-е	Румб	Длина
Место для скриншота	1-2	-	-
	2-3	-	-
	3-4	-	-
	4-1	-	-
	-	-	-
	-	-	-
	-	-	-
	-	-	-
	-	-	-
	-	-	-
	-	-	-
	-	-	-
	-	-	-
	-	-	-
	-	-	-

Дата: 29.04.2013

Должность: Инженер-лесопатолог

Блохин А.В.

Должность: Инженер-лесопатолог

Должность: Инженер-лесопатолог

ВЕДОМОСТЬ ПЕРЕЧЕТА ДЕРЕВЬЕВ

Порода: Итого

ступени толщины см	Количество деревьев по категориям состояния, шт.													Всего деревьев по	
	I	II	III	IV		V		VI			вевровал, бурелом			шт.	в т.ч. Подлежат рубке, %
				НЗ	З	НЗ	З	НЗ	З	О	НЗ	З	О		
8	20	0	0	1	0	0	2	0	0	1	0	0	0	24	16,67
12	10	0	1	0	0	0	1	0	0	3	1	0	0	16	31,25
16	7	1	0	0	0	0	1	0	0	2	1	0	0	12	33,33
20	11	0	1	0	0	0	1	0	0	4	3	0	0	20	40
24	8	0	0	0	0	0	1	0	0	6	5	0	0	20	60
28	9	0	0	0	0	1	1	0	0	5	0	0	0	16	43,75
32	2	0	0	0	1	0	0	0	0	4	2	0	0	9	77,78
36 и более	7	0	1	0	0	0	1	0	0	12	2	0	0	23	65,22
Итого, % от числа стволов	53	1	2	1	1	1	6	0	0	26	10	0	0	140	43,6
Итого, % от запаса	36	0,2	2,3	0	1,4	0,2	4,3	0	0	43,7	11,2	0	0		

Акт

проверки санитарного и лесопатологического состояния лесного участка
 Клинский филиал ГКУ МО "Мособллес" Первомайское участковое лесничество
 Комитет лесного хозяйства Московской области
 (исполнительный орган субъекта РФ в области лесных отношений)

Дата 29.04.2013

Специалистами ГКУ МО "Мособллес" Инженер-лесопатолог Блохин А.В.
 Инженер-лесопатолог
 Инженер-лесопатолог
 проведено обследование насаждений путем анализа состояния деревьев на пробных площадях
 в следующих лесных участках: Клинский филиал ГКУ МО "Мособллес" Первомайское уч лесничество

Квартал	Выдел	Площадь, га	Целевое назначение земель	Категория защитных лесов	Таксационная характеристика									Заложено пробных	
					состав	порода	возраст, лет	средняя высота, м	средний диаметр, см	тип леса	полнота	бонитет	запас, кубм /га	количество, шт.	общая площадь, га
42	22	0,6		зеленые зоны	БЕЗБИО С+С	ель	70	23	24	счрш /сЗ	0,7	1	300	1	0,48

Лесоустройство 2000 года

В результате обследования установлено: таксационная характеристика насаждения не соответствует таксационному описанию лесохозяйственного регламента, плана освоения лесов. Причины несоответствия: срок лесоустройства

Фактическая таксационная характеристика участков, состояние древостоя, причины повреждения, ослабления деревьев и рекомендуемые санитарно-оздоровительные мероприятия:
 По данным пробных площадей состав 7ЕЗБИС+ОС Состояние древостоя: усыхающее
 Причина повреждения: короед-типограф

квартал	выдел	Площадь, га	Таксационная характеристика									Рекомендуемые мероприятия					
			Состав	гл. порода	возраст	Средняя высота, м	Средний диаметр, см	Тип леса	полнота	бонитет	Запас, кубм/га	Причины повреждения, ослабления деревьев	вид	Площадь, га	Выбираемый запас (общий), кубм/га	Выбираемый запас (ликвидный), кубм/га	Сроки проведения
42	22	0,6	7ЕЗБИ С+ОС	ель	70	23	24	счрш/сЗ	0,7	1	300	короед-типограф	ССР	0,5	300		2012 г

Характеристика и состояние подраста: благонадежный
 Описание повреждений насаждений: равномерное
 В том числе:
 Заселено (отработано) стволовыми вредителями

Вид вредителя	Порода	Встречаемость (% поврежденных деревьев)	Степень заражения (слабая, средняя, сильная)
	С	40	сильная
	Е	40	сильная
короеды	Б	-	-
тифиды	Ос	-	-
-	-	-	-

Повреждено огнем

Порода	Вид пожара	Состояние корневых лап		Состояние корневой шейки		Подсушивание дуба
		% поврежденных огнем	% деревьев с данным повреждением	Ожог корневой шейки по окружности (1/4; 2/4; 3/4;	% деревьев с данным повреждением	
С						
Е						
Б						
Ос						
-						
-						

Заражено болезнями

Вид болезни	Порода	Встречаемость (% зараженных)	Степень заражения (слабая, средняя, сильная)
	С	-	-
	Е	-	-
	Б	-	-
	Ос	-	-
-	-	-	-

номер квартала	42					
номер выдела	22					
Выборке подлежат, % деревьев по м3	61,5					
в т.ч. ослабленных, %						
сильно ослабленных, %						
усыхающих, %	14					
свежего сухостоя, %	5,2					
старого сухостоя, %	43,7					
свежего бурелома, %	0					
свежего ветровала, %	11,2					
Полнота насаждения после уборки деревьев, подлежащих рубке, составит	0,27					
Критическая полнота для данной категории насаждений составляет	0,3					

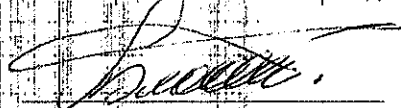
Технология рубок сплошно-лесосечная, согласно технологической карте

Меры по обеспечению возобновления лесные культуры

Мероприятия, необходимые для предупреждения заражения или повреждения смежных насаждений

Подписи:

Инженер-лесопатолог Блохин А.В.



Инженер-лесопатолог -

Инженер-лесопатолог -

Сводная ведомость поврежденных, расстроенных и погибших лесных участков и пробных площадей, заложённых в них для обоснования санитарно-оздоровительных мероприятий


Субъект Российской Федерации Московская область

Лесничество (лесопарк) Клинский филиал ГКУ МО "Мособллес" участковое лесничество Первомайское Дата 29.04.2013

Категория	Выдел	Площадь, га	Таксационная характеристика								Число деревьев на проб. пл.	Распределение запаса насаждения по категориям состояния деревьев, %								Причина осолонения, повреждения	Обеспечение возобновления	Дата	Рекомендуемое мероприятие	Вырасмаемый запас, кмбл (в том числе неликвид)							
			для породы	порода	возраст	средняя высота, м	средний диаметр, см	три леса	полнота	тонн/га		запас, кмбл/га	здоровые	ослабленные	сильно ослабленные	умеренные	свежий сухостой	старый сухостой	свежий порвал						свежий бурелом	погибли рубке, %					
42	22	0,6	0,4	С	70	23	26	26	26	26	0,7	1	300	5	14	15	16	17	18	19	20	21	22	23	24	25	26	27			
			7,3	Е	70	23	21	21	21	21			109	49,3	0	0,3	0,7	2	5,9	50,7	0	0	100	0	0	0	0	0	0		
			1,9	Б	70	23	26	26	26	26			23	100	0	0	0	0	0	0	0	0	0	0	0	0	0	0	0		
			0,4	Ос	70	23	32	32	32	32			3	0	0	0	43,6	0	23,5	0	0	32,9	0	100	0	0	0	0	0		
			-	-	-	-	-	-	-	-			0	0	0	0	0	0	0	0	0	0	0	0	0	0	0	0			
			-	-	-	-	-	-	-	-			0	0	0	0	0	0	0	0	0	0	0	0	0	0	0	0			
		0,6											140																		

Итого

Сплошная санитарная рубка(ССР)	0,5	150
Выборочная санитарная рубка (ВБР)	-	-



Блохин А.В.

Инженер-лесопатолог

Примечание: в графе 4 внесено фактическое количество единиц в составе пород на площади, подлежащей рубке.