

## СХЕМА

### расположения лесных насаждений

Месторасположения лесных насаждений: Клинское лесничество

Участковое лесничество Первомайское

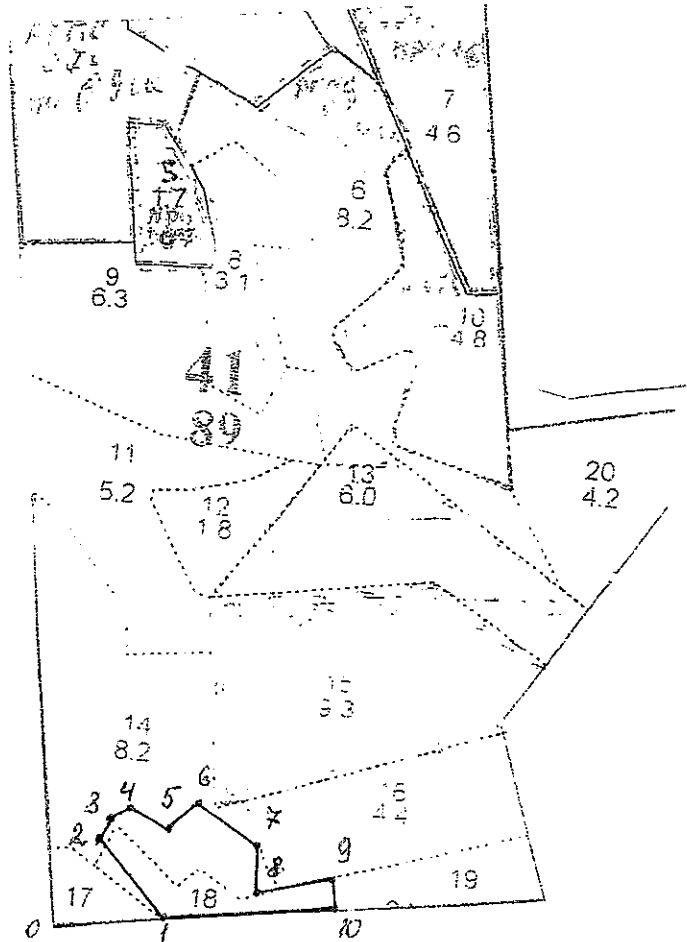
№ квартала 41

№ выдела 14, 18

Площадь: 2,8

в. 14 - 1,5 га  
в. 18 - 1,3 га

Масштаб 1 : 10 000



| № точек | азимут Румбы | Меры линий | № точек | Румбы | Меры линий |
|---------|--------------|------------|---------|-------|------------|
| 0-1     |              | 74°        | 9-10    | 167°  | 37         |
| 1-2     | 310          | 139        | 10-1    | 248   | 230        |
| 2-3     | 9            | 30         |         |       |            |
| 3-4     | 54           | 25         |         |       |            |
| 4-5     | 104          | 53         |         |       |            |
| 5-6     | 30           | 53         |         |       |            |
| 6-7     | 106          | 92         |         |       |            |
| 7-8     | 157          | 64         |         |       |            |
| 8-9     | 70           | 100        |         |       |            |

Условные обозначения:

— граница участка

Ст. Участковый лесничий

*Самухин В.В.*

Директор филиала-лесничий Клинского филиала

Наслидник Ю.М. *Ю.М.*

## Заключение

о состоянии насаждений, намеченных  
под проведение Сплошной санитарной рубки  
(вид санитарно-оздоровительного мероприятия)

По результатам лесопатологической таксации, проведённой специалистами ГКУ МО "Мособллес" 29.04.2013

установлено: насаждение, расположено в

Субъект РФ: Московская область Клинский филиал ГКУ МО "Мособллес"

Уч. лес-во.: Первомайское Квартал: 41 Выдел: 14 Площадь выдела: 8,2 га.

Краткая таксационная характеристика участка:

Состав: 5ОС4Б1Е Возраст: 70 лет Ср. диаметр: 28 см. Высота: 25м.

Тип леса: ечрш/с3 Полнота: 0,7 Бонитет: 1

Характеристика насаждения не соответствует таксационному описанию.

Санитарное состояние насаждения неудовлетворительное на площади 1,5 га.

Средневзвешенная категория состояния насаждения 3,62 .

### Распределение деревьев по категориям состояния

| Порода | Распределение деревьев по категориям состояния, % от запаса |             |                    |           |                 |                 |                          |                         | Средневзвешенная категория состояния породы |
|--------|---|-------------|--------------------|-----------|-----------------|-----------------|--------------------------|-------------------------|---|
|        | без признаков ослабления                                    | ослабленные | сильно ослабленные | усыхающие | свежий сухостой | старый сухостой | ветровал (свежий+старый) | бурелом (свежий+старый) |   |
| -      | 0   | 0           | 0                  | 0         | 0               | 0               | 0                        | 0                       | -   |
| Е      | 29  | 2,4         | 6,8                | 2,9       | 3,4             | 46,8            | 8,6                      | 0                       | 3,6   |
| Б      | 76,9  | 9,5         | 0                  | 0         | 0               | 0               | 13,6                     | 0                       | 1,64  |
| Ос     | 2,8   | 0           | 43,3               | 0         | 46,8            | 1,7             | 5,5                      | 0                       | 4,02  |
| -      | 0   | 0           | 0                  | 0         | 0               | 0               | 0                        | 0                       | -   |
| Олч    | 66,7  | 0           | 0                  | 0         | 33,3            | 0               | 0                        | 0                       | 2,33  |
| Итого  | 25,4  | 2,1         | 14                 | 2,2       | 12,3            | 35,8            | 8,1                      | 0                       | 3,62  |

Доля деревьев с наличием признаков заражения болезнями леса 0%.

Доля заселённых деревьев 4,8 %, отработанных 23,1 %.

Доля деревьев, повреждённых огнём 0%, в т.ч до степени прекращения роста 0 %.

Обнаружены очаги: короед-типограф

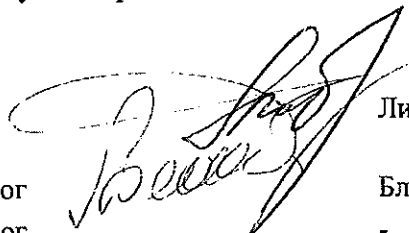
Степень заселения (заражения): Сильная

Выборке подлежит 58,4 % деревьев (по запасу).

После выборки нежизнеспособных, повреждённых и погибших деревьев полнота насаждений составит 0,3 .

По состоянию насаждения рекомендуется проведение Сплошной санитарной рубки на площади 1,5 га.

Начальник отдела:



Либерман А.А.

Исполнитель: Инженер-лесопатолог

Блохин А.В.

Исполнитель: Инженер-лесопатолог

-

Исполнитель: Инженер-лесопатолог

-

## ВЕДОМОСТЬ ПЕРЕЧЕТА ДЕРЕВЬЕВ

Порода: Сосна

| ступени<br>толщины<br>, см      | Количество деревьев по категориям состояния, шт. |    |     |    |   |    |   |    |   |   |                   |   |   | Всего деревьев по<br>ступеням толщины |                                |   |
|---------------------------------|--|----|-----|----|---|----|---|----|---|---|-------------------|---|---|---------------------------------------|--------------------------------|---|
|                                 | I  | II | III | IV |   | V  |   | VI |   |   | ветровал, бурелом |   |   | шт.                                   | в т.ч.<br>Подлежат<br>рубке, % |   |
|                                 |  |    |     | НЗ | З | НЗ | З | НЗ | З | О | НЗ                | З | О |                                       |                                |   |
| 8                               | 0  | 0  | 0   | 0  | 0 | 0  | 0 | 0  | 0 | 0 | 0                 | 0 | 0 | 0                                     | 0                              | - |
| 12                              | 0  | 0  | 0   | 0  | 0 | 0  | 0 | 0  | 0 | 0 | 0                 | 0 | 0 | 0                                     | 0                              | - |
| 16                              | 0  | 0  | 0   | 0  | 0 | 0  | 0 | 0  | 0 | 0 | 0                 | 0 | 0 | 0                                     | 0                              | - |
| 20                              | 0  | 0  | 0   | 0  | 0 | 0  | 0 | 0  | 0 | 0 | 0                 | 0 | 0 | 0                                     | 0                              | - |
| 24                              | 0  | 0  | 0   | 0  | 0 | 0  | 0 | 0  | 0 | 0 | 0                 | 0 | 0 | 0                                     | 0                              | - |
| 28                              | 0  | 0  | 0   | 0  | 0 | 0  | 0 | 0  | 0 | 0 | 0                 | 0 | 0 | 0                                     | 0                              | - |
| 32                              | 0  | 0  | 0   | 0  | 0 | 0  | 0 | 0  | 0 | 0 | 0                 | 0 | 0 | 0                                     | 0                              | - |
| 36 и<br>более                   | 0  | 0  | 0   | 0  | 0 | 0  | 0 | 0  | 0 | 0 | 0                 | 0 | 0 | 0                                     | 0                              | - |
| Итого, % от<br>числа<br>стволов | -  | -  | -   | -  | - | -  | - | -  | - | - | -                 | - | - | -                                     | 0                              | - |
| Итого, % от<br>запаса           | -  | -  | -   | -  | - | -  | - | -  | - | - | -                 | - | - | -                                     | -                              | - |

Порода: Ель

| ступени<br>толщины<br>, см      | Количество деревьев по категориям состояния, шт. |     |     |    |     |     |     |    |   |      |                   |   |   | Всего деревьев по<br>ступеням толщины |                                |
|---------------------------------|--|-----|-----|----|-----|-----|-----|----|---|------|-------------------|---|---|---------------------------------------|--------------------------------|
|                                 | I  | II  | III | IV |     | V   |     | VI |   |      | ветровал, бурелом |   |   | шт.                                   | в т.ч.<br>Подлежат<br>рубке, % |
|                                 |  |     |     | НЗ | З   | НЗ  | З   | НЗ | З | О    | НЗ                | З | О |                                       |                                |
| 8                               | 2  | 1   | 0   | 0  | 0   | 0   | 1   | 0  | 0 | 2    | 0                 | 0 | 0 | 6                                     | 50                             |
| 12                              | 3  | 1   | 1   | 0  | 0   | 0   | 0   | 0  | 0 | 0    | 0                 | 0 | 0 | 5                                     | 0                              |
| 16                              | 8  | 0   | 1   | 0  | 0   | 0   | 0   | 0  | 0 | 0    | 0                 | 0 | 0 | 9                                     | 0                              |
| 20                              | 9  | 1   | 3   | 0  | 0   | 0   | 2   | 0  | 0 | 2    | 1                 | 0 | 0 | 18                                    | 27,78                          |
| 24                              | 3  | 0   | 0   | 0  | 1   | 0   | 0   | 0  | 0 | 1    | 0                 | 0 | 0 | 5                                     | 40                             |
| 28                              | 3  | 3   | 0   | 0  | 0   | 0   | 0   | 0  | 0 | 6    | 3                 | 0 | 0 | 15                                    | 60                             |
| 32                              | 1  | 0   | 2   | 0  | 0   | 0   | 0   | 0  | 0 | 2    | 1                 | 0 | 0 | 6                                     | 50                             |
| 36 и<br>более                   | 13   | 0   | 2   | 0  | 2   | 1   | 1   | 0  | 0 | 21   | 2                 | 0 | 0 | 42                                    | 64,29                          |
| Итого, % от<br>числа<br>стволов | 40   | 6   | 8   | 0  | 3   | 1   | 4   | 0  | 0 | 32   | 7                 | 0 | 0 | 106                                   | 46,2                           |
| Итого, % от<br>запаса           | 29   | 2,4 | 6,8 | 0  | 2,9 | 1,6 | 1,8 | 0  | 0 | 46,8 | 8,6               | 0 | 0 | -                                     | -                              |

Порода: Береза

| ступени<br>толщины<br>, см      | Количество деревьев по категориям состояния, шт. |     |     |    |   |    |   |    |   |   |                   |   |   | Всего деревьев по<br>ступеням толщины |                                |
|---------------------------------|--|-----|-----|----|---|----|---|----|---|---|-------------------|---|---|---------------------------------------|--------------------------------|
|                                 | I  | II  | III | IV |   | V  |   | VI |   |   | ветровал, бурелом |   |   | шт.                                   | в т.ч.<br>Подлежат<br>рубке, % |
|                                 |  |     |     | НЗ | З | НЗ | З | НЗ | З | О | НЗ                | З | О |                                       |                                |
| 8                               | 0  | 0   | 0   | 0  | 0 | 0  | 0 | 0  | 0 | 0 | 0                 | 0 | 0 | 0                                     | -                              |
| 12                              | 0  | 0   | 0   | 0  | 0 | 0  | 0 | 0  | 0 | 0 | 0                 | 0 | 0 | 0                                     | -                              |
| 16                              | 0  | 0   | 0   | 0  | 0 | 0  | 0 | 0  | 0 | 0 | 0                 | 0 | 0 | 0                                     | -                              |
| 20                              | 2  | 0   | 0   | 0  | 0 | 0  | 0 | 0  | 0 | 0 | 0                 | 0 | 0 | 2                                     | 0                              |
| 24                              | 2  | 1   | 0   | 0  | 0 | 0  | 0 | 0  | 0 | 0 | 0                 | 0 | 0 | 3                                     | 0                              |
| 28                              | 1  | 0   | 0   | 0  | 0 | 0  | 0 | 0  | 0 | 0 | 1                 | 0 | 0 | 2                                     | 50                             |
| 32                              | 0  | 0   | 0   | 0  | 0 | 0  | 0 | 0  | 0 | 0 | 0                 | 0 | 0 | 0                                     | -                              |
| 36 и<br>более                   | 1  | 0   | 0   | 0  | 0 | 0  | 0 | 0  | 0 | 0 | 0                 | 0 | 0 | 1                                     | 0                              |
| Итого, % от<br>числа<br>стволов | 75   | 13  | 0   | 0  | 0 | 0  | 0 | 0  | 0 | 0 | 13                | 0 | 0 | 8                                     | 12,5                           |
| Итого, % от<br>запаса           | 76,9   | 9,5 | 0   | 0  | 0 | 0  | 0 | 0  | 0 | 0 | 13,6              | 0 | 0 | -                                     | -                              |

Примечание: НЗ – незаселённое, З – заселенное, О – отработанное вредителями

## ВЕДОМОСТЬ ПЕРЕЧЕТА ДЕРЕВЬЕВ

Порода: Осина

| ступени<br>толщины<br>, см      | Количество деревьев по категориям состояния, шт. |    |      |    |   |      |   |     |   |   |                   |   |   | Всего деревьев по<br>ступеням толщины |                               |   |
|---------------------------------|--|----|------|----|---|------|---|-----|---|---|-------------------|---|---|---------------------------------------|-------------------------------|---|
|                                 | I  | II | III  | IV |   | V    |   | VI  |   |   | ветровал, бурелом |   |   | шт.                                   | в т ч<br>Подлежат<br>рубке, % |   |
|                                 |  |    |      | НЗ | З | НЗ   | З | НЗ  | З | О | НЗ                | З | О |                                       |                               |   |
| 8                               | 0  | 0  | 0    | 0  | 0 | 0    | 0 | 0   | 0 | 0 | 0                 | 0 | 0 | 0                                     | 0                             | - |
| 12                              | 0  | 0  | 0    | 0  | 0 | 0    | 0 | 0   | 0 | 0 | 0                 | 0 | 0 | 0                                     | 0                             | - |
| 16                              | 0  | 0  | 1    | 0  | 0 | 0    | 0 | 0   | 0 | 0 | 0                 | 0 | 0 | 0                                     | 1                             | 0 |
| 20                              | 1  | 0  | 1    | 0  | 0 | 1    | 0 | 0   | 0 | 0 | 1                 | 0 | 0 | 4                                     | 50                            |   |
| 24                              | 1  | 0  | 1    | 0  | 0 | 1    | 0 | 1   | 0 | 0 | 0                 | 0 | 0 | 4                                     | 50                            |   |
| 28                              | 0  | 0  | 2    | 0  | 0 | 1    | 0 | 0   | 0 | 0 | 0                 | 0 | 0 | 3                                     | 33,33                         |   |
| 32                              | 0  | 0  | 2    | 0  | 0 | 1    | 0 | 0   | 0 | 0 | 0                 | 0 | 0 | 3                                     | 33,33                         |   |
| 36 и<br>более                   | 0  | 0  | 6    | 0  | 0 | 8    | 0 | 0   | 0 | 0 | 1                 | 0 | 0 | 15                                    | 60                            |   |
| Итого, % от<br>числа<br>стволов | 7  | 0  | 43   | 0  | 0 | 40   | 0 | 3   | 0 | 0 | 7                 | 0 | 0 | 30                                    | 50                            |   |
| Итого, % от<br>запаса           | 2,8  | 0  | 43,3 | 0  | 0 | 46,8 | 0 | 1,7 | 0 | 0 | 5,5               | 0 | 0 |                                       |                               |   |

Порода: Дуб

| ступени<br>толщины<br>, см      | Количество деревьев по категориям состояния, шт. |    |     |    |   |    |   |    |   |   |                   |   |   | Всего деревьев по<br>ступеням толщины |                               |
|---------------------------------|--|----|-----|----|---|----|---|----|---|---|-------------------|---|---|---------------------------------------|-------------------------------|
|                                 | I  | II | III | IV |   | V  |   | VI |   |   | ветровал, бурелом |   |   | шт.                                   | в т ч<br>Подлежат<br>рубке, % |
|                                 |  |    |     | НЗ | З | НЗ | З | НЗ | З | О | НЗ                | З | О |                                       |                               |
| 8                               | 0  | 0  | 0   | 0  | 0 | 0  | 0 | 0  | 0 | 0 | 0                 | 0 | 0 | 0                                     | -                             |
| 12                              | 0  | 0  | 0   | 0  | 0 | 0  | 0 | 0  | 0 | 0 | 0                 | 0 | 0 | 0                                     | -                             |
| 16                              | 0  | 0  | 0   | 0  | 0 | 0  | 0 | 0  | 0 | 0 | 0                 | 0 | 0 | 0                                     | -                             |
| 20                              | 0  | 0  | 0   | 0  | 0 | 0  | 0 | 0  | 0 | 0 | 0                 | 0 | 0 | 0                                     | -                             |
| 24                              | 0  | 0  | 0   | 0  | 0 | 0  | 0 | 0  | 0 | 0 | 0                 | 0 | 0 | 0                                     | -                             |
| 28                              | 0  | 0  | 0   | 0  | 0 | 0  | 0 | 0  | 0 | 0 | 0                 | 0 | 0 | 0                                     | -                             |
| 32                              | 0  | 0  | 0   | 0  | 0 | 0  | 0 | 0  | 0 | 0 | 0                 | 0 | 0 | 0                                     | -                             |
| 36 и<br>более                   | 0  | 0  | 0   | 0  | 0 | 0  | 0 | 0  | 0 | 0 | 0                 | 0 | 0 | 0                                     | -                             |
| Итого, % от<br>числа<br>стволов | -  | -  | -   | -  | - | -  | - | -  | - | - | -                 | - | - | 0                                     | -                             |
| Итого, % от<br>запаса           | -  | -  | -   | -  | - | -  | - | -  | - | - | -                 | - | - |                                       |                               |

Порода: Ольха черная

| ступени<br>толщины<br>, см      | Количество деревьев по категориям состояния, шт. |    |     |    |   |      |   |    |   |   |                   |   |   | Всего деревьев по<br>ступеням толщины |                               |
|---------------------------------|--|----|-----|----|---|------|---|----|---|---|-------------------|---|---|---------------------------------------|-------------------------------|
|                                 | I  | II | III | IV |   | V    |   | VI |   |   | ветровал, бурелом |   |   | шт.                                   | в т ч<br>Подлежат<br>рубке, % |
|                                 |  |    |     | НЗ | З | НЗ   | З | НЗ | З | О | НЗ                | З | О |                                       |                               |
| 8                               | 0  | 0  | 0   | 0  | 0 | 0    | 0 | 0  | 0 | 0 | 0                 | 0 | 0 | 0                                     | -                             |
| 12                              | 0  | 0  | 0   | 0  | 0 | 0    | 0 | 0  | 0 | 0 | 0                 | 0 | 0 | 0                                     | -                             |
| 16                              | 0  | 0  | 0   | 0  | 0 | 0    | 0 | 0  | 0 | 0 | 0                 | 0 | 0 | 0                                     | -                             |
| 20                              | 2  | 0  | 0   | 0  | 0 | 1    | 0 | 0  | 0 | 0 | 0                 | 0 | 0 | 3                                     | 33,33                         |
| 24                              | 0  | 0  | 0   | 0  | 0 | 0    | 0 | 0  | 0 | 0 | 0                 | 0 | 0 | 0                                     | -                             |
| 28                              | 0  | 0  | 0   | 0  | 0 | 0    | 0 | 0  | 0 | 0 | 0                 | 0 | 0 | 0                                     | -                             |
| 32                              | 0  | 0  | 0   | 0  | 0 | 0    | 0 | 0  | 0 | 0 | 0                 | 0 | 0 | 0                                     | -                             |
| 36 и<br>более                   | 0  | 0  | 0   | 0  | 0 | 0    | 0 | 0  | 0 | 0 | 0                 | 0 | 0 | 0                                     | -                             |
| Итого, % от<br>числа<br>стволов | 67   | 0  | 0   | 0  | 0 | 33   | 0 | 0  | 0 | 0 | 0                 | 0 | 0 | 3                                     | 33,3                          |
| Итого, % от<br>запаса           | 66,7   | 0  | 0   | 0  | 0 | 33,3 | 0 | 0  | 0 | 0 | 0                 | 0 | 0 |                                       |                               |

Примечание: НЗ – незаселенное, З – заселенное, О – отработанное вредителями

## ВРЕМЕННАЯ ПРОБНАЯ ПЛОЩАДЬ

Субъект РФ: Московская область Клинский филиал ГКУ МО "Мособллес"  
 Участковое лесничество: Первомайское  
 Квартал: 41 Выдел: 14 Площадь: 8,2 га.  
 Номер очага \_\_\_\_\_ Размер пробной площади: 0,4га.  
 Таксационная характеристика:  
 Тип леса: едрп Состав: 5ОС4Б1Е Возраст: 70 лет Бонитет: 1  
 Полнота: 0,7 Запас на га: 260 Состав по данным ПП: 8Е2ОС+Б+ОЛ  
 Время и причина ослабления насаждения короед-типограф  
 Тип очага: Действующий  
 Фаза развития очага: Собственно вспышка

Состояние насаждения: усыхающее


Намечаемые мероприятия: Сплошная санитарная рубка на площади 1,5 га.

Привязка ПП: широта - долгота -

| Место для скриншота | Напр-е | Румб | Длина |
|---------------------|--------|------|-------|
|                     | 1-2    | -    | -     |
|                     | 2-3    | -    | -     |
|                     | 3-4    | -    | -     |
|                     | 4-1    | -    | -     |
|                     | -      | -    | -     |
|                     | -      | -    | -     |
|                     | -      | -    | -     |
|                     | -      | -    | -     |
|                     | -      | -    | -     |
|                     | -      | -    | -     |
|                     | -      | -    | -     |
|                     | -      | -    | -     |
|                     | -      | -    | -     |
|                     | -      | -    | -     |
|                     | -      | -    | -     |

Дата: 29.04.2013

Должность: Инженер-лесопатолог



Блохин А.В.

Должность: Инженер-лесопатолог

-

Должность: Инженер-лесопатолог

-

## ВЕДОМОСТЬ ПЕРЕЧЕТА ДЕРЕВЬЕВ

Порода: Итого

| ступени<br>толщины<br>, см      | Количество деревьев по категориям состояния, шт. |     |     |    |     |      |     |     |   |      |                   |   | Всего деревьев по |     |                               |
|---------------------------------|--|-----|-----|----|-----|------|-----|-----|---|------|-------------------|---|-------------------|-----|-------------------------------|
|                                 | I  | II  | III | IV |     | V    |     | VI  |   |      | ветровал, бурелом |   |                   | шт. | в т ч<br>Подлежат<br>рубке, % |
|                                 |  |     |     | НЗ | З   | НЗ   | З   | НЗ  | З | О    | НЗ                | З | О                 |     |                               |
| 8                               | 2  | 1   | 0   | 0  | 0   | 0    | 1   | 0   | 0 | 2    | 0                 | 0 | 0                 | 6   | 50                            |
| 12                              | 3  | 1   | 1   | 0  | 0   | 0    | 0   | 0   | 0 | 0    | 0                 | 0 | 0                 | 5   | 0                             |
| 16                              | 8  | 0   | 2   | 0  | 0   | 0    | 0   | 0   | 0 | 0    | 0                 | 0 | 0                 | 10  | 0                             |
| 20                              | 14   | 1   | 4   | 0  | 0   | 2    | 2   | 0   | 0 | 2    | 2                 | 0 | 0                 | 27  | 29,63                         |
| 24                              | 6  | 1   | 1   | 0  | 1   | 1    | 0   | 1   | 0 | 1    | 0                 | 0 | 0                 | 12  | 33,33                         |
| 28                              | 4  | 3   | 2   | 0  | 0   | 1    | 0   | 0   | 0 | 6    | 4                 | 0 | 0                 | 20  | 55                            |
| 32                              | 1  | 0   | 4   | 0  | 0   | 1    | 0   | 0   | 0 | 2    | 1                 | 0 | 0                 | 9   | 44,44                         |
| 36 и<br>более                   | 14   | 0   | 8   | 0  | 2   | 9    | 1   | 0   | 0 | 21   | 3                 | 0 | 0                 | 58  | 62,07                         |
| Итого, % от<br>числа<br>стволов | 35   | 5   | 15  | 0  | 2   | 10   | 3   | 1   | 0 | 23   | 7                 | 0 | 0                 | 147 | 44,9                          |
| Итого, % от<br>запаса           | 25,4   | 2,1 | 14  | 0  | 2,2 | 10,9 | 1,4 | 0,3 | 0 | 35,5 | 8,1               | 0 | 0                 |     |                               |

## Акт

проверки санитарного и лесопатологического состояния лесного участка  
Клинский филиал ГКУ МО "Мособллес" Первомайское участковое лесничество  
Комитет лесного хозяйства Московской области  
(исполнительный орган субъекта РФ в области лесных отношений)

Дата 29.04.2013

Специалистами ГКУ МО "Мособллес"

Инженер-лесопатолог Блохин А.В.

Инженер-лесопатолог -

Инженер-лесопатолог -

проведено обследование насаждений путём анализа состояния деревьев на пробных площадях

в следующих лесных участках: Клинский филиал ГКУ МО "Мособллес" Первомайское уч лесничество

| Квартал | Выдел | Площадь, га | Целевое назначение земель | Категория защитных лесов | Таксационная характеристика |        |              |                   |                     |             |         |         | Заложено пробных |                 |                   |
|---------|-------|-------------|---------------------------|--------------------------|-----------------------------|--------|--------------|-------------------|---------------------|-------------|---------|---------|------------------|-----------------|-------------------|
|         |       |             |                           |                          | состав                      | порода | возраст, лет | средняя высота, м | средний диаметр, см | тип леса    | полнота | бонитет | запас, кбм/га    | количество, шт. | общая площадь, га |
| 41      | 14    | 8.2         | .                         | зеленые зоны             | 50С4Б1<br>Е                 | ель    | 70           | 25                | 28                  | ечрш<br>/с3 | 0.7     | 1       | 260              | 1               | 0.40              |

Лесоустройство 2000 года

В результате обследования установлено: таксационная характеристика насаждения не соответствует таксационному описанию лесохозяйственного регламента, плана освоения лесов. Причины несоответствия: срок лесоустройства

Фактическая таксационная характеристика участков, состояние древостоя, причины повреждения, ослабления деревьев и рекомендуемые санитарно-оздоровительные мероприятия:  
По данным пробных площадей состав 8Е2ОС+Б+ОЛ Состояние древостоя: усыхающее  
Причина повреждения: короед-типограф

| квартал | выдел | Площадь, га | Таксационная характеристика |            |         |                   |                     |          |         |         | Причины повреждения, ослабления деревьев | Рекомендуемые мероприятия |     |             |                                  |                                      |                  |
|---------|-------|-------------|-----------------------------|------------|---------|-------------------|---------------------|----------|---------|---------|--|---------------------------|-----|-------------|----------------------------------|--------------------------------------|------------------|
|         |       |             | Состав                      | гл. порода | возраст | Средняя высота, м | Средний диаметр, см | Тип леса | полнота | бонитет |  | Запас, кбм/га             | вид | Площадь, га | Выбираемый запас (общий), кбм/га | Выбираемый запас (ликвидный), кбм/га | Сроки проведения |
| 41      | 14    | 8.2         | 8Е2ОС<br>+Б+ОЛ              | ель        | 70      | 25                | 28                  | ечрш/с3  | 0.7     | 1       | 260                                      | короед-<br>типограф       | ССР | 1.5         | 260                              |                                      | 2012 г.          |

Характеристика и состояние подраста: благонадежный

Описание повреждений насаждений: равномерное

В том числе:

Заселено (отработано) стволовыми вредителями

| Вид вредителя   | Порода | Встречаемость (% заселенных (отработанных) деревьев) | Степень заселения(слабая, средняя, сильная) |
|-----------------|--------|--|---|
| короед-типограф | -      | -  | -   |
|                 | Е      | 39   | сильная                                     |
|                 | Б      | -  | -   |
|                 | Ос     | -  | -   |
|                 | -      | -  | -   |
|                 | Олч    | -  | -   |

Повреждено огнем

| Порода | Вид пожара | Состояние корневых лап |                                  | Состояние корневой шейки                          |                                  |  | Подсушивание луба                |
|--------|------------|------------------------|----------------------------------|---|----------------------------------|--|----------------------------------|
|        |            | % поврежденных огнем   | % деревьев с данным повреждением | Ожог корневой шейки по окружности (1/4; 2/4; 3/4; | % деревьев с данным повреждением | по окружности (1/4; 2/4; 3/4; более 3/4) | % деревьев с данным повреждением |
| -      |            | -                      |                                  |   |                                  |  |                                  |
| Е      |            | -                      |                                  |   |                                  |  |                                  |
| Б      |            | -                      |                                  |   |                                  |  |                                  |
| Ос     |            | -                      |                                  |   |                                  |  |                                  |
| -      |            | -                      |                                  |   |                                  |  |                                  |
| Олч    |            | -                      |                                  |   |                                  |  |                                  |

Заражено болезнями

| Вид болезни | Порода | Встречаемость (% зараженных) | Степень заражения (слабая, средняя, сильная) |
|-------------|--------|------------------------------|--|
|             | -      | -                            | -  |
|             | Е      | -                            | -  |
|             | Б      | -                            | -  |
|             | Ос     | -                            | -  |
|             | -      | -                            | -  |
|             | Олч    | -                            | -  |

|  |      |  |  |  |  |  |  |
|--|------|--|--|--|--|--|--|
| номер квартала   | 41   |  |  |  |  |  |  |
| номер выдела   | 14   |  |  |  |  |  |  |
| Выборке подлежит, % деревьев по мЗ                                   | 58,4 |  |  |  |  |  |  |
| в т.ч. ослабленных, %,   | -    |  |  |  |  |  |  |
| сильно ослабленных,%,  | -    |  |  |  |  |  |  |
| усыхающих, %,  | 2,2  |  |  |  |  |  |  |
| свежего сухостоя,%,  | 12,3 |  |  |  |  |  |  |
| старого сухостоя,%,  | 35,8 |  |  |  |  |  |  |
| свежего бурелома,%,  | 0    |  |  |  |  |  |  |
| свежего ветровала,%,   | 8,1  |  |  |  |  |  |  |
| Полнота насаждения после уборки деревьев, подлежащих рубке, составит | 0,29 |  |  |  |  |  |  |
| Критическая полнота для данной категории насаждений составляет       | 0,3  |  |  |  |  |  |  |

Технология рубок сплошно-лесосечная, согласно технологической карте

Меры по обеспечению возобновления лесные культуры

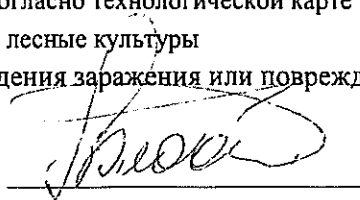
Мероприятия, необходимые для предупреждения заражения или повреждения смежных насаждений

Подписи:

Инженер-лесопатолог Блохин А.В.

Инженер-лесопатолог -

Инженер-лесопатолог -

  
 \_\_\_\_\_  
 \_\_\_\_\_  
 \_\_\_\_\_



Приложение 3

Сводная ведомость поврежденных, расstroенных и погибших лесных участков и пробных площадей, залoженных в них для обоснования санитарно-оздоровительных мероприятий

Субъект Российской Федерации Московская область  
Лесничество (лесопарк) Клинский филиал ГКУ МО "Мособллес"

участковое лесничест Первомайское Дата 29.04.2013

| Квартал | Выдел | Площадь, га | Таксационная характеристика |        |         |                   |                     |          |         |         | число деревьев на пробе, шт. | Распределение запаса насаждения по категориям состояния деревьев, % |          |             |                    |           |                 |                 |                 | Подлежит рубке, % | Причины ослабления, повреждения | Обеспечение возобновления         | Рекомендуемое мероприятие |     |             | Выбираемый запас, кмб (в том числе неликвид) |  |  |  |  |  |  |
|---------|-------|-------------|-----------------------------|--------|---------|-------------------|---------------------|----------|---------|---------|------------------------------|---|----------|-------------|--------------------|-----------|-----------------|-----------------|-----------------|-------------------|---------------------------------|-----------------------------------|---------------------------|-----|-------------|--|--|--|--|--|--|--|
|         |       |             | доля породы                 | порода | возраст | средняя высота, м | средний диаметр, см | тип леса | полнота | бонитет |                              | запас, км /га   | здоровые | ослабленные | сильно ослабленные | усыхающие | свежий сухостой | старый сухостой | свежий ветровал |                   |                                 |                                   | свежий бурелом            | вид | площадь, га |  |  |  |  |  |  |  |
| 1       | 2     | 3           |                             |        |         |                   |                     |          |         |         | 13                           | 14  | 15       | 16          | 17                 | 18        | 19              | 20              | 21              | 22                | 23                              | 24                                | 25                        | 26  | 27          |  |  |  |  |  |  |  |
| 41      | 14    | 8,2         | 7,6                         | Е      | 70      | 25                | 29                  | чрш/сб   | 0,7     | 1       | 260                          | 0   | 0        | 0           | 0                  | 3,4       | 46,8            | 8,6             | 0               | 0                 | 100                             | лесные культуры                   | ССР                       | 1,5 | 390         |  |  |  |  |  |  |  |
|         |       |             | 0,3                         | Б      | 70      | 25                | 26                  |          |         |         | 8                            | 76,9  | 9,5      | 0           | 0                  | 0         | 0               | 13,6            | 0               | 0                 |                                 | короед-типограф                   |                           |     |             |  |  |  |  |  |  |  |
|         |       |             | 2                           | Ос     | 70      | 25                | 31                  |          |         |         | 30                           | 2,8   | 0        | 43,3        | 0                  | 46,8      | 1,7             | 5,5             | 0               | 0                 |                                 |                                   |                           |     |             |  |  |  |  |  |  |  |
|         |       |             | -                           | -      | -       | -                 | -                   |          |         |         | 0                            | 0   | 0        | 0           | 0                  | 0         | 0               | 0               | 0               | 0                 |                                 |                                   |                           |     |             |  |  |  |  |  |  |  |
|         |       |             | 0,1                         | Олч    | 70      | 25                | 20                  |          |         |         | 3                            | 66,7  | 0        | 0           | 0                  | 33,3      | 0               | 0               | 0               | 0                 |                                 |                                   |                           |     |             |  |  |  |  |  |  |  |
| Итого   |       | 8,2         |                             |        |         |                   |                     |          |         |         | 147                          |   |          |             |                    |           |                 |                 |                 |                   |                                 |                                   |                           |     |             |  |  |  |  |  |  |  |
|         |       |             |                             |        |         |                   |                     |          |         |         |                              |   |          |             |                    |           |                 |                 |                 |                   |                                 | Сплошная санитарная рубка(ССР)    | 1,5                       | 390 |             |  |  |  |  |  |  |  |
|         |       |             |                             |        |         |                   |                     |          |         |         |                              |   |          |             |                    |           |                 |                 |                 |                   |                                 | Выборочная санитарная рубка (ВСР) | -                         | -   |             |  |  |  |  |  |  |  |

Блохин А.В.

Инженер-лесопатолог

Примечание: в графе 4 внесено фактическое количество единиц в составе пород на площади, подлежащей рубке.

## Заключение

о состоянии насаждений, намеченных  
под проведение Сплошной санитарной рубки  
(вид санитарно-оздоровительного мероприятия)

По результатам лесопатологической таксации, проведённой специалистами ГКУ МО "Мособллес" 29.04.2013

установлено: насаждение, расположено в

Субъект РФ: Московская область Клинский филиал ГКУ МО "Мособллес"

Уч. лес-во.: Первомайское Квартал: 41 Выдел: 18 Площадь выдела: 1,4 га.

Краткая таксационная характеристика участка:

Состав: 4ЕЗЕ1С1Б1ОС Возраст: 110 лет Ср. диаметр: 30 см. Высота: 27м.

Тип леса: ечрш/с3 Полнота: 0,7 Бонитет: 2

Характеристика насаждения не соответствует таксационному описанию.

Санитарное состояние насаждения неудовлетворительное на площади 1,3 га.

Средневзвешенная категория состояния насаждения 3,95 .

Распределение деревьев по категориям состояния

| Порода | Распределение деревьев по категориям состояния, % от запаса |             |                    |           |              |              |                          |                         | Средневзвешенная категория состояния породы |
|--------|---|-------------|--------------------|-----------|--------------|--------------|--------------------------|-------------------------|---|
|        | без признаков ослабления                                    | ослабленные | сильно ослабленные | усыхающие | свежий сухой | старый сухой | ветровал (свежий+старый) | бурелом (свежий+старый) |   |
| -      | 0   | 0           | 0                  | 0         | 0            | 0            | 0                        | 0                       | -   |
| Е      | 5,8   | 2,6         | 2,3                | 0,2       | 9,5          | 58,3         | 14,8                     | 6,5                     | 4,64  |
| Б      | 96,2  | 0           | 0                  | 0         | 0            | 3,8          | 0                        | 0                       | 1,15  |
| Ос     | 18,8  | 0           | 31,2               | 0         | 24,9         | 18,8         | 6,3                      | 0                       | 3,62  |
| -      | 0   | 0           | 0                  | 0         | 0            | 0            | 0                        | 0                       | -   |
| Олч    | 100   | 0           | 0                  | 0         | 0            | 0            | 0                        | 0                       | 1   |
| Итого  | 23,2  | 2           | 3,1                | 0,1       | 8,5          | 46,4         | 11,7                     | 5                       | 3,95  |

Доля деревьев с наличием признаков заражения болезнями леса 0%.

Доля заселённых деревьев 7,9 %, отработанных 29,5 %.

Доля деревьев, повреждённых огнём 0 %, в т.ч до степени прекращения роста 0 %.

Обнаружены очаги: короед-типограф

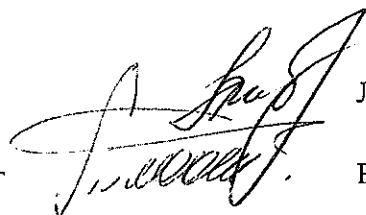
Степень заселения (заражения): Сильная

Выборке подлежит 71,7 % деревьев (по запасу).

После выборки нежизнеспособных, повреждённых и погибших деревьев полнота насаждений составит 0,2 .

По состоянию насаждения рекомендуется проведение Сплошной санитарной рубки на площади 1,3 га.

Начальник отдела:



Либерман А.А.

Исполнитель: Инженер-лесопатолог

Блохин А.В.

Исполнитель: Инженер-лесопатолог

-

Исполнитель: Инженер-лесопатолог

-

## ВЕДОМОСТЬ ПЕРЕЧЕТА ДЕРЕВЬЕВ

Порода: Сосна

| ступени<br>толщины<br>, см      | Количество деревьев по категориям состояния, шт. |    |     |    |   |    |   |    |   |   |                  |   |   | Всего деревьев по<br>ступеням толщины |                               |   |
|---------------------------------|--|----|-----|----|---|----|---|----|---|---|------------------|---|---|---------------------------------------|-------------------------------|---|
|                                 | I  | II | III | IV |   | V  |   | VI |   |   | встрвал, бурелом |   |   | шт.                                   | в т ч<br>Подлежат<br>рубке, % |   |
|                                 |  |    |     | НЗ | З | НЗ | З | НЗ | З | О | НЗ               | З | О |                                       |                               |   |
| 8                               | 0  | 0  | 0   | 0  | 0 | 0  | 0 | 0  | 0 | 0 | 0                | 0 | 0 | 0                                     | 0                             | - |
| 12                              | 0  | 0  | 0   | 0  | 0 | 0  | 0 | 0  | 0 | 0 | 0                | 0 | 0 | 0                                     | 0                             | - |
| 16                              | 0  | 0  | 0   | 0  | 0 | 0  | 0 | 0  | 0 | 0 | 0                | 0 | 0 | 0                                     | 0                             | - |
| 20                              | 0  | 0  | 0   | 0  | 0 | 0  | 0 | 0  | 0 | 0 | 0                | 0 | 0 | 0                                     | 0                             | - |
| 24                              | 0  | 0  | 0   | 0  | 0 | 0  | 0 | 0  | 0 | 0 | 0                | 0 | 0 | 0                                     | 0                             | - |
| 28                              | 0  | 0  | 0   | 0  | 0 | 0  | 0 | 0  | 0 | 0 | 0                | 0 | 0 | 0                                     | 0                             | - |
| 32                              | 0  | 0  | 0   | 0  | 0 | 0  | 0 | 0  | 0 | 0 | 0                | 0 | 0 | 0                                     | 0                             | - |
| 36 и<br>более                   | 0  | 0  | 0   | 0  | 0 | 0  | 0 | 0  | 0 | 0 | 0                | 0 | 0 | 0                                     | 0                             | - |
| Итого, % от<br>числа<br>стволов | -  | -  | -   | -  | - | -  | - | -  | - | - | -                | - | - | -                                     | 0                             | - |
| Итого, % от<br>запаса           | -  | -  | -   | -  | - | -  | - | -  | - | - | -                | - | - | -                                     | -                             | - |

Порода: Ель

| ступени<br>толщины<br>, см      | Количество деревьев по категориям состояния, шт. |     |     |     |   |    |     |    |     |      |                  |   |   | Всего деревьев по<br>ступеням толщины |                               |
|---------------------------------|--|-----|-----|-----|---|----|-----|----|-----|------|------------------|---|---|---------------------------------------|-------------------------------|
|                                 | I  | II  | III | IV  |   | V  |     | VI |     |      | встрвал, бурелом |   |   | шт.                                   | в т ч<br>Подлежат<br>рубке, % |
|                                 |  |     |     | НЗ  | З | НЗ | З   | НЗ | З   | О    | НЗ               | З | О |                                       |                               |
| 8                               | 1  | 1   | 3   | 0   | 0 | 0  | 0   | 0  | 0   | 0    | 1                | 0 | 0 | 6                                     | 16,67                         |
| 12                              | 3  | 3   | 0   | 0   | 0 | 0  | 1   | 0  | 0   | 1    | 0                | 0 | 0 | 8                                     | 25                            |
| 16                              | 7  | 3   | 2   | 1   | 0 | 0  | 2   | 0  | 0   | 1    | 0                | 0 | 0 | 16                                    | 25                            |
| 20                              | 0  | 2   | 0   | 0   | 0 | 0  | 0   | 0  | 0   | 4    | 1                | 0 | 0 | 7                                     | 71,43                         |
| 24                              | 1  | 2   | 2   | 0   | 0 | 0  | 1   | 0  | 0   | 2    | 4                | 0 | 0 | 12                                    | 58,33                         |
| 28                              | 1  | 0   | 1   | 0   | 0 | 0  | 1   | 0  | 0   | 6    | 0                | 0 | 0 | 9                                     | 77,78                         |
| 32                              | 0  | 0   | 0   | 0   | 0 | 0  | 2   | 0  | 1   | 4    | 5                | 0 | 0 | 12                                    | 100                           |
| 36 и<br>более                   | 2  | 0   | 0   | 0   | 0 | 0  | 3   | 0  | 0   | 23   | 7                | 0 | 0 | 35                                    | 94,29                         |
| Итого, % от<br>числа<br>стволов | 14   | 10  | 8   | 1   | 0 | 0  | 10  | 0  | 1   | 39   | 17               | 0 | 0 | 105                                   | 67,6                          |
| Итого, % от<br>запаса           | 5,8  | 2,6 | 2,3 | 0,2 | 0 | 0  | 9,5 | 0  | 1,1 | 57,2 | 14,8             | 0 | 0 | -                                     | -                             |

Порода: Береза

| ступени<br>толщины<br>, см      | Количество деревьев по категориям состояния, шт. |    |     |    |   |    |   |     |   |   |                  |   |   | Всего деревьев по<br>ступеням толщины |                               |
|---------------------------------|--|----|-----|----|---|----|---|-----|---|---|------------------|---|---|---------------------------------------|-------------------------------|
|                                 | I  | II | III | IV |   | V  |   | VI  |   |   | встрвал, бурелом |   |   | шт.                                   | в т ч<br>Подлежат<br>рубке, % |
|                                 |  |    |     | НЗ | З | НЗ | З | НЗ  | З | О | НЗ               | З | О |                                       |                               |
| 8                               | 1  | 0  | 0   | 0  | 0 | 0  | 0 | 0   | 0 | 0 | 0                | 0 | 0 | 1                                     | 0                             |
| 12                              | 1  | 0  | 0   | 0  | 0 | 0  | 0 | 0   | 0 | 0 | 0                | 0 | 0 | 1                                     | 0                             |
| 16                              | 0  | 0  | 0   | 0  | 0 | 0  | 0 | 1   | 0 | 0 | 0                | 0 | 0 | 1                                     | 100                           |
| 20                              | 4  | 0  | 0   | 0  | 0 | 0  | 0 | 0   | 0 | 0 | 0                | 0 | 0 | 4                                     | 0                             |
| 24                              | 5  | 0  | 0   | 0  | 0 | 0  | 0 | 1   | 0 | 0 | 0                | 0 | 0 | 6                                     | 16,67                         |
| 28                              | 1  | 0  | 0   | 0  | 0 | 0  | 0 | 0   | 0 | 0 | 0                | 0 | 0 | 1                                     | 0                             |
| 32                              | 1  | 0  | 0   | 0  | 0 | 0  | 0 | 0   | 0 | 0 | 0                | 0 | 0 | 1                                     | 0                             |
| 36 и<br>более                   | 7  | 0  | 0   | 0  | 0 | 0  | 0 | 0   | 0 | 0 | 0                | 0 | 0 | 7                                     | 0                             |
| Итого, % от<br>числа<br>стволов | 91   | 0  | 0   | 0  | 0 | 0  | 0 | 9   | 0 | 0 | 0                | 0 | 0 | 22                                    | 9,1                           |
| Итого, % от<br>запаса           | 96,2   | 0  | 0   | 0  | 0 | 0  | 0 | 3,8 | 0 | 0 | 0                | 0 | 0 | -                                     | -                             |

Примечание: НЗ – незаселенное, З – заселенное, О – отработанное вредителями

## ВЕДОМОСТЬ ПЕРЕЧЕТА ДЕРЕВЬЕВ

Порода: Осина

| ступени<br>толщины<br>, см      | Количество деревьев по категориям состояния, шт. |    |      |    |   |      |   |      |   |   |                   |   |   | Всего деревьев по<br>ступеням толщины |                                |   |
|---------------------------------|--|----|------|----|---|------|---|------|---|---|-------------------|---|---|---------------------------------------|--------------------------------|---|
|                                 | I  | II | III  | IV |   | V    |   | VI   |   |   | ветровал, бурелом |   |   | шт.                                   | в т.ч.<br>Подлежат<br>рубке, % |   |
|                                 |  |    |      | НЗ | З | НЗ   | З | НЗ   | З | О | НЗ                | З | О |                                       |                                |   |
| 8                               | 0  | 0  | 0    | 0  | 0 | 0    | 0 | 0    | 0 | 0 | 0                 | 0 | 0 | 0                                     | 0                              | - |
| 12                              | 0  | 0  | 0    | 0  | 0 | 0    | 0 | 0    | 0 | 0 | 0                 | 0 | 0 | 0                                     | 0                              | - |
| 16                              | 0  | 0  | 0    | 0  | 0 | 0    | 0 | 0    | 0 | 0 | 0                 | 0 | 0 | 0                                     | 0                              | - |
| 20                              | 0  | 0  | 1    | 0  | 0 | 0    | 0 | 0    | 0 | 0 | 1                 | 0 | 0 | 2                                     | 50                             |   |
| 24                              | 0  | 0  | 0    | 0  | 0 | 0    | 0 | 0    | 0 | 0 | 0                 | 0 | 0 | 0                                     | -                              |   |
| 28                              | 0  | 0  | 0    | 0  | 0 | 0    | 0 | 0    | 0 | 0 | 0                 | 0 | 0 | 0                                     | -                              |   |
| 32                              | 1  | 0  | 0    | 0  | 0 | 0    | 0 | 1    | 0 | 0 | 0                 | 0 | 0 | 2                                     | 50                             |   |
| 36 и<br>более                   | 0  | 0  | 1    | 0  | 0 | 1    | 0 | 0    | 0 | 0 | 0                 | 0 | 0 | 2                                     | 50                             |   |
| Итого, % от<br>числа<br>стволов | 17   | 0  | 33   | 0  | 0 | 17   | 0 | 17   | 0 | 0 | 17                | 0 | 0 | 6                                     | 50                             |   |
| Итого, % от<br>запаса           | 18,8   | 0  | 31,2 | 0  | 0 | 24,9 | 0 | 18,8 | 0 | 0 | 6,3               | 0 | 0 |                                       |                                |   |

Порода: Дуб

| ступени<br>толщины<br>, см      | Количество деревьев по категориям состояния, шт. |    |     |    |   |    |   |    |   |   |                   |   |   | Всего деревьев по<br>ступеням толщины |                                |
|---------------------------------|--|----|-----|----|---|----|---|----|---|---|-------------------|---|---|---------------------------------------|--------------------------------|
|                                 | I  | II | III | IV |   | V  |   | VI |   |   | ветровал, бурелом |   |   | шт.                                   | в т.ч.<br>Подлежат<br>рубке, % |
|                                 |  |    |     | НЗ | З | НЗ | З | НЗ | З | О | НЗ                | З | О |                                       |                                |
| 8                               | 0  | 0  | 0   | 0  | 0 | 0  | 0 | 0  | 0 | 0 | 0                 | 0 | 0 | 0                                     | -                              |
| 12                              | 0  | 0  | 0   | 0  | 0 | 0  | 0 | 0  | 0 | 0 | 0                 | 0 | 0 | 0                                     | -                              |
| 16                              | 0  | 0  | 0   | 0  | 0 | 0  | 0 | 0  | 0 | 0 | 0                 | 0 | 0 | 0                                     | -                              |
| 20                              | 0  | 0  | 0   | 0  | 0 | 0  | 0 | 0  | 0 | 0 | 0                 | 0 | 0 | 0                                     | -                              |
| 24                              | 0  | 0  | 0   | 0  | 0 | 0  | 0 | 0  | 0 | 0 | 0                 | 0 | 0 | 0                                     | -                              |
| 28                              | 0  | 0  | 0   | 0  | 0 | 0  | 0 | 0  | 0 | 0 | 0                 | 0 | 0 | 0                                     | -                              |
| 32                              | 0  | 0  | 0   | 0  | 0 | 0  | 0 | 0  | 0 | 0 | 0                 | 0 | 0 | 0                                     | -                              |
| 36 и<br>более                   | 0  | 0  | 0   | 0  | 0 | 0  | 0 | 0  | 0 | 0 | 0                 | 0 | 0 | 0                                     | -                              |
| Итого, % от<br>числа<br>стволов | -  | -  | -   | -  | - | -  | - | -  | - | - | -                 | - | - | 0                                     | -                              |
| Итого, % от<br>запаса           | -  | -  | -   | -  | - | -  | - | -  | - | - | -                 | - | - |                                       |                                |

Порода: Ольха черная

| ступени<br>толщины<br>, см      | Количество деревьев по категориям состояния, шт. |    |     |    |   |    |   |    |   |   |                   |   |   | Всего деревьев по<br>ступеням толщины |                                |
|---------------------------------|--|----|-----|----|---|----|---|----|---|---|-------------------|---|---|---------------------------------------|--------------------------------|
|                                 | I  | II | III | IV |   | V  |   | VI |   |   | ветровал, бурелом |   |   | шт.                                   | в т.ч.<br>Подлежат<br>рубке, % |
|                                 |  |    |     | НЗ | З | НЗ | З | НЗ | З | О | НЗ                | З | О |                                       |                                |
| 8                               | 0  | 0  | 0   | 0  | 0 | 0  | 0 | 0  | 0 | 0 | 0                 | 0 | 0 | 0                                     | -                              |
| 12                              | 0  | 0  | 0   | 0  | 0 | 0  | 0 | 0  | 0 | 0 | 0                 | 0 | 0 | 0                                     | -                              |
| 16                              | 0  | 0  | 0   | 0  | 0 | 0  | 0 | 0  | 0 | 0 | 0                 | 0 | 0 | 0                                     | -                              |
| 20                              | 1  | 0  | 0   | 0  | 0 | 0  | 0 | 0  | 0 | 0 | 0                 | 0 | 0 | 1                                     | 0                              |
| 24                              | 1  | 0  | 0   | 0  | 0 | 0  | 0 | 0  | 0 | 0 | 0                 | 0 | 0 | 1                                     | 0                              |
| 28                              | 0  | 0  | 0   | 0  | 0 | 0  | 0 | 0  | 0 | 0 | 0                 | 0 | 0 | 0                                     | -                              |
| 32                              | 0  | 0  | 0   | 0  | 0 | 0  | 0 | 0  | 0 | 0 | 0                 | 0 | 0 | 0                                     | -                              |
| 36 и<br>более                   | 4  | 0  | 0   | 0  | 0 | 0  | 0 | 0  | 0 | 0 | 0                 | 0 | 0 | 4                                     | 0                              |
| Итого, % от<br>числа<br>стволов | 100  | 0  | 0   | 0  | 0 | 0  | 0 | 0  | 0 | 0 | 0                 | 0 | 0 | 6                                     | 0                              |
| Итого, % от<br>запаса           | 100  | 0  | 0   | 0  | 0 | 0  | 0 | 0  | 0 | 0 | 0                 | 0 | 0 |                                       |                                |

Примечание: НЗ – незаселённое, З – заселённое, О – отработанное вредителями

## **ВРЕМЕННАЯ ПРОБНАЯ ПЛОЩАДЬ**

Субъект РФ: Московская область Клинский филиал ГКУ МО "Мособллес"  
Участковое лесничество: Первомайское  
Квартал: 41 Выдел: 18 Площадь: 1,4 га.  
Номер очага \_\_\_\_\_ Размер пробной площади: 0,4га.  
Таксационная характеристика:  
Тип леса: еврш Состав: 4ЕЗЕ1С1Б1ОС Возраст: 110 лет Бонитет: 2  
Полнота: 0,7 Запас на га: 370 Состав по данным ПП: 8Е1Б1Олч+ОС  
Время и причина ослабления насаждения короед-типограф  
Тип очага: Действующий  
Фаза развития очага: Собственно вспышка

Состояние насаждения: усыхающее

Намечаемые мероприятия: Сплошная санитарная рубка на площади 1,3 га.  
Привязка ПП: широта - долгота -

|                     | Напр-е | Румб | Длина |
|---------------------|--------|------|-------|
| Место для скриншота | 1-2    | -    | -     |
|                     | 2-3    | -    | -     |
|                     | 3-4    | -    | -     |
|                     | 4-1    | -    | -     |
|                     | -      | -    | -     |
|                     | -      | -    | -     |
|                     | -      | -    | -     |
|                     | -      | -    | -     |
|                     | -      | -    | -     |
|                     | -      | -    | -     |
|                     | -      | -    | -     |
|                     | -      | -    | -     |
|                     | -      | -    | -     |
|                     | -      | -    | -     |
|                     | -      | -    | -     |

Дата: 29.04.2013

Должность: Инженер-лесопатолог



Блохин А.В.

Должность: Инженер-лесопатолог

-

Должность: Инженер-лесопатолог

-

## ВЕДОМОСТЬ ПЕРЕЧЕТА ДЕРЕВЬЕВ

Порода: Итого

| ступени<br>толщины<br>, см      | Количество деревьев по категориям состояния, шт. |    |     |     |   |     |     |     |     |      |                   |   | Всего деревьев по |     |                                |
|---------------------------------|--|----|-----|-----|---|-----|-----|-----|-----|------|-------------------|---|-------------------|-----|--------------------------------|
|                                 | I  | II | III | IV  |   | V   |     | VI  |     |      | ветровал, бурелом |   |                   | шт. | в т.ч.<br>Подлежат<br>рубке, % |
|                                 |  |    |     | НЗ  | З | НЗ  | З   | НЗ  | З   | О    | НЗ                | З | О                 |     |                                |
| 8                               | 2  | 1  | 3   | 0   | 0 | 0   | 0   | 0   | 0   | 0    | 1                 | 0 | 0                 | 7   | 14,29                          |
| 12                              | 4  | 3  | 0   | 0   | 0 | 0   | 1   | 0   | 0   | 1    | 0                 | 0 | 0                 | 9   | 22,22                          |
| 16                              | 7  | 3  | 2   | 1   | 0 | 0   | 2   | 1   | 0   | 1    | 0                 | 0 | 0                 | 17  | 29,41                          |
| 20                              | 5  | 2  | 1   | 0   | 0 | 0   | 0   | 0   | 0   | 4    | 2                 | 0 | 0                 | 14  | 42,86                          |
| 24                              | 7  | 2  | 2   | 0   | 0 | 0   | 1   | 1   | 0   | 2    | 4                 | 0 | 0                 | 19  | 42,11                          |
| 28                              | 2  | 0  | 1   | 0   | 0 | 0   | 1   | 0   | 0   | 6    | 0                 | 0 | 0                 | 10  | 70                             |
| 32                              | 2  | 0  | 0   | 0   | 0 | 0   | 2   | 1   | 1   | 4    | 5                 | 0 | 0                 | 15  | 86,67                          |
| 36 и<br>более                   | 13   | 0  | 1   | 0   | 0 | 1   | 3   | 0   | 0   | 23   | 7                 | 0 | 0                 | 48  | 70,83                          |
| Итого, % от<br>числа<br>стволов | 30   | 8  | 7   | 1   | 0 | 1   | 7   | 2   | 1   | 29   | 14                | 0 | 0                 | 139 | 54                             |
| Итого, % от<br>запаса           | 23,2   | 2  | 3,1 | 0,1 | 0 | 1,1 | 7,4 | 1,3 | 0,8 | 44,3 | 11,7              | 0 | 0                 |     |                                |

## Акт

проверки санитарного и лесопатологического состояния лесного участка  
Клинский филиал ГКУ МО "Мособллес" Первомайское участковое лесничество  
Комитет лесного хозяйства Московской области  
(исполнительный орган субъекта РФ в области лесных отношений)

Дата 29.04.2013

Специалистами ГКУ МО "Мособллес"

Инженер-лесопатолог Блохин А.В.

Инженер-лесопатолог -

Инженер-лесопатолог -

проведено обследование насаждений путём анализа состояния деревьев на пробных площадях

в следующих лесных участках: Клинский филиал ГКУ МО "Мособллес" Первомайское уч лесничество

| Квартал | Выдел | Площадь, га | Целевое назначение земель | Категория защитных лесов | Таксационная характеристика |        |              |                   |                     |             |         |         | Заложено пробных |                 |                   |
|---------|-------|-------------|---------------------------|--------------------------|-----------------------------|--------|--------------|-------------------|---------------------|-------------|---------|---------|------------------|-----------------|-------------------|
|         |       |             |                           |                          | состав                      | порода | возраст, лет | средняя высота, м | средний диаметр, см | тип леса    | полнота | бонитет | запас, кбм/га    | количество, шт. | общая площадь, га |
| 41      | 18    | 1.4         | .                         | зеленые зоны             | 4ЕЗЕ1С<br>1Б1ОС             | ель    | 110          | 27                | 30                  | ечрш<br>/сЗ | 0.7     | 2       | 370              | 1               | 0.40              |

Лесоустройство 2000 года

В результате обследования установлено: таксационная характеристика насаждения не соответствует таксационному описанию лесохозяйственного регламента, плана освоения лесов. Причины несоответствия: срок лесоустройства

Фактическая таксационная характеристика участков, состояние древостоя, причины повреждения, ослабления деревьев и рекомендуемые санитарно-оздоровительные мероприятия:

По данным пробных площадей состав 8Е1Б1Олч+ОС Состояние древостоя: усыхающее

Причина повреждения: короед-типограф

| квартал | выдел | Площадь, га | Таксационная характеристика |            |         |                   |                     |          |         |         | Причины повреждения, ослабления деревьев | Рекомендуемые мероприятия |     |             |                                  |                                      |                  |
|---------|-------|-------------|-----------------------------|------------|---------|-------------------|---------------------|----------|---------|---------|--|---------------------------|-----|-------------|----------------------------------|--------------------------------------|------------------|
|         |       |             | Состав                      | гл. порода | возраст | Средняя высота, м | Средний диаметр, см | Тип леса | полнота | бонитет |  | Запас, кбм/га             | вид | Площадь, га | Выбираемый запас (общий), кбм/га | Выбираемый запас (ликвидный), кбм/га | Сроки проведения |
| 41      | 18    | 1,4         | 8Е1Б1<br>Олч+О<br>С         | ель        | 110     | 27                | 30                  | ечрш/сЗ  | 0,7     | 2       | 370                                      | короед-типограф           | ССР | 1,3         | 370                              |                                      | 2012 г.          |

Характеристика и состояние подроста: отсутствует

Описание повреждений насаждений: равномерное

В том числе:

Заселено (отработано) стволовыми вредителями

| Вид вредителя   | Порода | Встречаемость (% заселенных (отработанных) деревьев) | Степень заселения (слабая, средняя, сильная) |
|-----------------|--------|--|--|
| короед-типограф | -      | -  | -  |
|                 | Е      | 50   | сильная                                      |
|                 | Б      | -  | -  |
|                 | Ос     | -  | -  |
|                 | -      | -  | -  |
|                 | Олч    | -  | -  |

Повреждено огнем

| Порода | Вид пожара | Состояние корневых лап |                                  | Состояние корневой шейки                          |                                  |  | Подсушивание луба                |
|--------|------------|------------------------|----------------------------------|---|----------------------------------|--|----------------------------------|
|        |            | % поврежденных огнем   | % деревьев с данным повреждением | Ожог корневой шейки по окружности (1/4; 2/4; 3/4; | % деревьев с данным повреждением | по окружности (1/4; 2/4; 3/4; более 3/4) | % деревьев с данным повреждением |
| -      | -          | -                      | -                                | -   | -                                | -  | -                                |
| Е      | -          | -                      | -                                | -   | -                                | -  | -                                |
| Б      | -          | -                      | -                                | -   | -                                | -  | -                                |
| Ос     | -          | -                      | -                                | -   | -                                | -  | -                                |
| -      | -          | -                      | -                                | -   | -                                | -  | -                                |
| Олч    | -          | -                      | -                                | -   | -                                | -  | -                                |

Заражено болезнями

| Вид болезни | Порода | Встречаемость (% зараженных) | Степень заражения (слабая, средняя, сильная) |
|-------------|--------|------------------------------|--|
| -           | -      | -                            | -  |
| -           | Е      | -                            | -  |
| -           | Б      | -                            | -  |
| -           | Ос     | -                            | -  |
| -           | -      | -                            | -  |
| -           | Олч    | -                            | -  |

|  |      |  |  |  |  |  |  |
|--|------|--|--|--|--|--|--|
| номер квартала   | 41   |  |  |  |  |  |  |
| номер выдела   | 18   |  |  |  |  |  |  |
| Выборке подлежит, % деревьев по м3                                   | 71,7 |  |  |  |  |  |  |
| в т.ч. ослабленных, %,   | -    |  |  |  |  |  |  |
| сильно ослабленных, %,   | -    |  |  |  |  |  |  |
| усыхающих, %,  | 0,1  |  |  |  |  |  |  |
| свежего сухостоя, %,   | 8,5  |  |  |  |  |  |  |
| старого сухостоя, %,   | 46,4 |  |  |  |  |  |  |
| свежего бурелома, %,   | 5    |  |  |  |  |  |  |
| свежего ветровала, %.  | 11,7 |  |  |  |  |  |  |
| Полнота насаждения после уборки деревьев, подлежащих рубке, составит | 0,2  |  |  |  |  |  |  |
| Критическая полнота для данной категории насаждений составляет       | 0,3  |  |  |  |  |  |  |

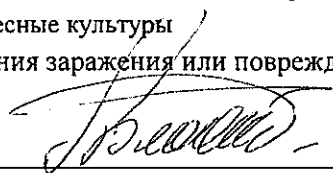
Технология рубок сплошно-лесосечная, согласно технологической карте

Меры по обеспечению возобновления лесные культуры

Мероприятия, необходимые для предупреждения заражения или повреждения смежных насаждений

Подписи:

Инженер-лесопатолог Блохин А.В.



Инженер-лесопатолог -

Инженер-лесопатолог -



Приложение 3

Сводная ведомость поврежденных, расstroенных и погибших лесных участков и пробных площадей, залoженных в них для обоснования санитарно-оздоровительных мероприятий

Субъект Российской Федерации Московская область  
Лесничество (лесопарк) Клинский филиал ГКУ МО "Мособлес"

участковое лесничество Первомайское

Дата 29.04.2013

| Картал | Выдел | Площадь, га | Таксационная характеристика |        |         |                   |                     |          |         | число деревьев на пробе, шт. | Распределение запаса насаждения по категориям состояния деревьев, % |               |          |             |                    |           |              |              | Подлежит рубке, % | Причины ослабления, повреждения | Обеспечение возобновления          | Рекомендуемое мероприятие |                 | выбравший запас, кмб (в том числе неликвид) |     |             |     |      |  |  |  |  |
|--------|-------|-------------|-----------------------------|--------|---------|-------------------|---------------------|----------|---------|------------------------------|---|---------------|----------|-------------|--------------------|-----------|--------------|--------------|-------------------|---------------------------------|------------------------------------|---------------------------|-----------------|---|-----|-------------|-----|------|--|--|--|--|
|        |       |             | доля породы                 | порода | возраст | средняя высота, м | средний диаметр, см | тип леса | полнота |                              | бонитет   | запас, кмб/га | здоровые | ослабленные | сильно ослабленные | усыхающие | свежий сухой | старый сухой |                   |                                 |                                    | свежий ветровал           | свежий бурелом  |   | вид | площадь, га |     |      |  |  |  |  |
|        |       |             |                             |        |         |                   |                     |          |         |                              |   |               |          |             |                    |           |              |              |                   |                                 |                                    |                           |                 |   |     |             | вн  | леса |  |  |  |  |
| 1      | 2     | 3           | 4                           | 5      | 6       | 7                 | 8                   | 9        | 10      | 11                           | 12  | 13            | 14       | 15          | 16                 | 17        | 18           | 19           | 20                | 21                              | 22                                 | 23                        | 24              | 25  | 26  | 27          |     |      |  |  |  |  |
| 41     | 18    | 1,4         | -                           | Е      | -       | -                 | -                   | учр/бз   | 0,7     | 2                            | 370   | 0             | 0        | 0           | 0                  | 0         | 0            | 0            | 0                 | 0                               | 0                                  | 0                         | короед-типограф | лесные культуры                             | ССР | 1,3         | 481 |      |  |  |  |  |
|        |       |             | 7,7                         | Е      | 110     | 27                | 28                  |          |         |                              |   | 105           | 5,8      | 2,6         | 2,3                | 0,2       | 9,5          | 58,3         | 14,8              | 6,5                             |                                    |                           |                 |   |     |             |     |      |  |  |  |  |
|        |       |             | 1,3                         | Б      | 110     | 27                | 27                  |          |         |                              |   | 22            | 96,2     | 0           | 0                  | 0         | 0            | 0            | 3,8               | 0                               | 0                                  |                           |                 |   |     |             |     |      |  |  |  |  |
|        |       |             | 0,4                         | Ос     | 110     | 27                | 29                  |          |         |                              |   | 6             | 18,8     | 0           | 31,2               | 0         | 24,9         | 18,8         | 6,3               | 0                               | 0                                  | 100                       |                 |   |     |             |     |      |  |  |  |  |
|        |       |             | -                           | -      | -       | -                 | -                   |          |         |                              |   | 0             | 0        | 0           | 0                  | 0         | 0            | 0            | 0                 | 0                               | 0                                  |                           |                 |   |     |             |     |      |  |  |  |  |
|        |       |             | 0,5                         | Олч    | 110     | 27                | 33                  |          |         |                              |   | 6             | 100      | 0           | 0                  | 0         | 0            | 0            | 0                 | 0                               | 0                                  |                           |                 |   |     |             |     |      |  |  |  |  |
|        |       | 1,4         |                             |        |         |                   |                     |          |         |                              |   | 139           |          |             |                    |           |              |              |                   |                                 |                                    |                           |                 |   |     |             |     |      |  |  |  |  |
| Итого  |       |             |                             |        |         |                   |                     |          |         |                              |   |               |          |             |                    |           |              |              |                   |                                 |                                    |                           |                 |   |     |             |     |      |  |  |  |  |
|        |       |             |                             |        |         |                   |                     |          |         |                              |   |               |          |             |                    |           |              |              |                   |                                 | Сплошная санитарная рубка(ССР)     |                           | 1,3             | 481   |     |             |     |      |  |  |  |  |
|        |       |             |                             |        |         |                   |                     |          |         |                              |   |               |          |             |                    |           |              |              |                   |                                 | Выборочная санитарная рубка (ВССР) |                           | -               | -   |     |             |     |      |  |  |  |  |

Блохин А.В.

Инженер-лесопатолог

Примечание: в графе 4 внесено фактическое количество единиц в составе пород на площади, подлежащей рубке.