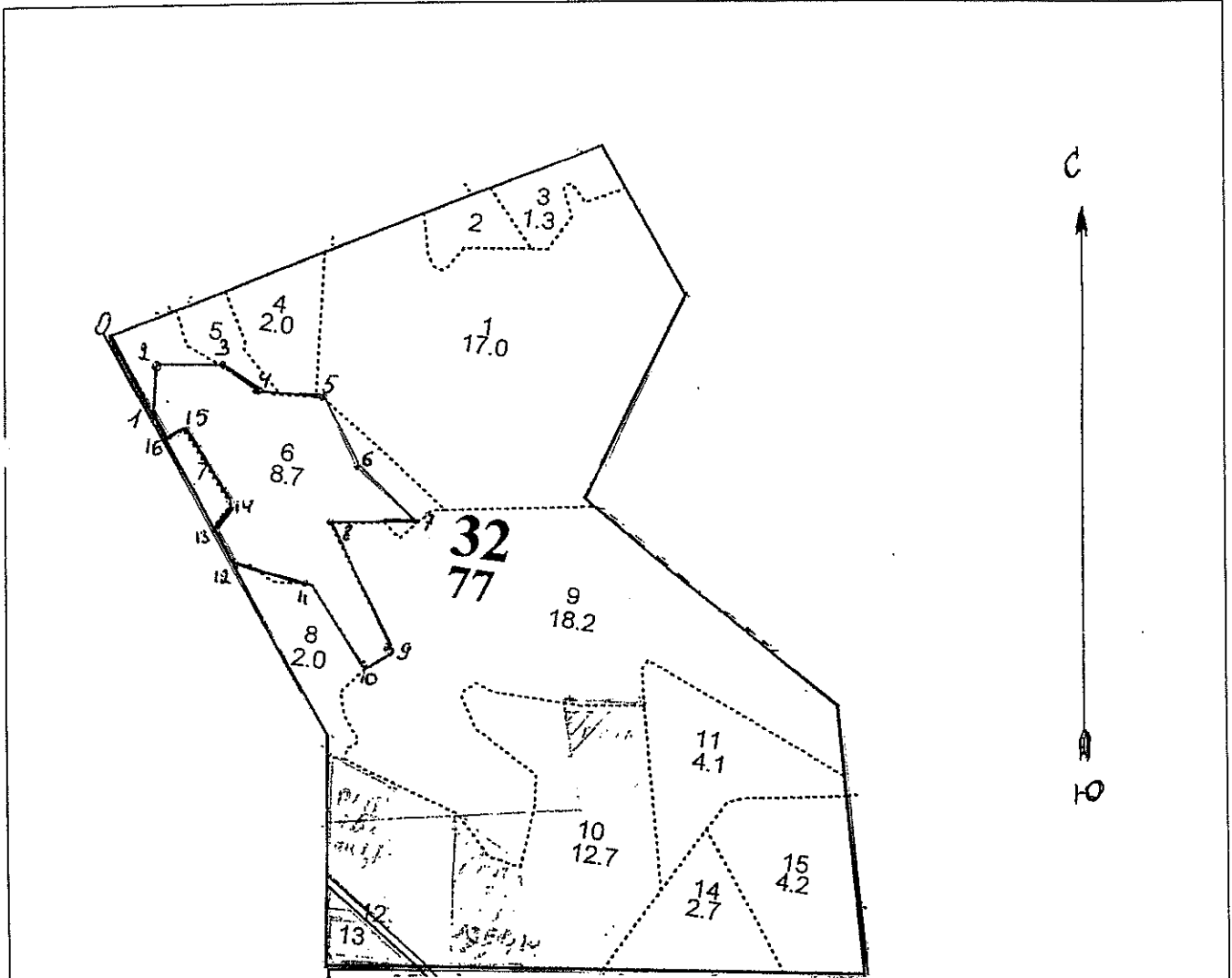


СХЕМА
расположения лесных насаждений

Местоположение лесных насаждений: Клинский филиал ГКУ МО «Мособллес»
Степановское участковое лесничество квартал 32 выд 6
Площадь 7,5 га

Масштаб 1:10000



№ точки	румбы	меры, м	№ точки	румбы	меры, м
0-1	324	128	12-13	324	70
1-2	354	71	13-14	29	46
2-3	83	110	14-15	319	120
3-4	125	50	15-16	239	30
4-5	81	107	16-1	325	22
5-6	150	120			
6-7	124	127			
7-8	261	122			
8-9	145	200			
9-10	231	40			
10-11	312	150			
11-12	279	130			

Условные обозначения: _____ граница участка
Чертил участковый лесничий уч. л-ва Самушиков В.В.

Директор филиала-лесничий Клинского филиала _____ Ю.М. Наслиднык

Заключение

о состоянии насаждений, намеченных
под проведение Сплошной санитарной рубки
(вид санитарно-оздоровительного мероприятия)

По результатам лесопатологической таксации, проведённой специалистами ГКУ МО "Мособллес" 27.07.2013

установлено: насаждение, расположено в

Субъект РФ: Московская область Клинский филиал ГКУ МО "Мособллес"

Уч. лес-во.: Первомайское Квартал: 32 Выдел: 6 Площадь выдела: 8,7 га.

Краткая таксационная характеристика участка:

Состав: 6Е2Е1Б1ОС Возраст: 90 лет Ср. диаметр: 32 см. Высота: 26м.

Тип леса: ечрш/с3 Полнота: 0,6 Бонитет: 1

Характеристика насаждения не соответствует таксационному описанию.

Санитарное состояние насаждения неудовлетворительное на площади 7,5 га.

Средневзвешенная категория состояния насаждения 3,5 .

Распределение деревьев по категориям состояния

Порода	Распределение деревьев по категориям состояния, % от запаса								Средневзвешенная категория состояния породы
	без признаков ослабления	ослабленные	сильно ослабленные	усыхающие	снежный сухостой	старый сухостой	встровал (свежий+старый)	бурелом (спелый+старый)	
С	100	0	0	0	0	0	0	0	1
Е	25,5	1,4	4,5	1,8	0	54,6	12,1	0	3,83
Б	72,3	20,1	7,7	0	0	0	0	0	1,35
Ос	69,5	0	0	0	0	0	30,5	0	2,22
-	0	0	0	0	0	0	0	0	-
-	0	0	0	0	0	0	0	0	-
Итого	33	2,7	4,5	1,6	0	47	11,3	0	3,5

Доля деревьев с наличием признаков заражения болезнями леса 0%.

Доля заселённых деревьев 1,6 %, отработанных 45,9 %.

Доля деревьев, повреждённых огнём 0 %, в т.ч до степени прекращения роста 0 %.

Обнаружены очаги: короед-типограф

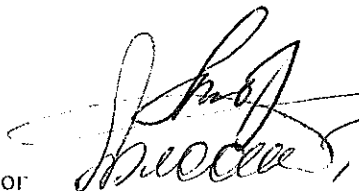
Степень заселения (заражения): Сильная

Выборке подлежит 59,9 % деревьев (по запасу).

После выборки нежизнеспособных, повреждённых и погибших деревьев полнота насаждений составит 0,2 .

По состоянию насаждения рекомендуется проведение Сплошной санитарной рубки на площади 7,5 га.

Начальник отдела:

 Либерман А.А.

Исполнитель: Инженер-лесопатолог

Блохин А.В.

Исполнитель: Инженер-лесопатолог

-

Исполнитель: Инженер-лесопатолог

-

ВЕДОМОСТЬ ПЕРЕЧЕТА ДЕРЕВЬЕВ

Порода: Сосна

ступени толщины см	Количество деревьев по категориям состояния, шт.													Всего деревьев по ступеням толщины		
	I	II	III	IV		V		VI			ветровал, бурелом			шт.	в т ч Подлежат рубке, %	
				НЗ	З	НЗ	З	НЗ	З	О	НЗ	З	О			
8	0	0	0	0	0	0	0	0	0	0	0	0	0	0	0	-
12	0	0	0	0	0	0	0	0	0	0	0	0	0	0	0	-
16	0	0	0	0	0	0	0	0	0	0	0	0	0	0	0	-
20	0	0	0	0	0	0	0	0	0	0	0	0	0	0	0	-
24	0	0	0	0	0	0	0	0	0	0	0	0	0	0	0	-
28	0	0	0	0	0	0	0	0	0	0	0	0	0	0	0	-
32	0	0	0	0	0	0	0	0	0	0	0	0	0	0	0	-
36 и более	2	0	0	0	0	0	0	0	0	0	0	0	0	0	2	0
Итого, % от числа стволов	100	0	0	0	0	0	0	0	0	0	0	0	0	2	0	
Итого, % от записа	100	0	0	0	0	0	0	0	0	0	0	0	0	2	0	

Порода: Ель

ступени толщины см	Количество деревьев по категориям состояния, шт.													Всего деревьев по ступеням толщины	
	I	II	III	IV		V		VI			ветровал, бурелом			шт.	в т ч Подлежат рубке, %
				НЗ	З	НЗ	З	НЗ	З	О	НЗ	З	О		
8	1	0	0	0	0	0	0	0	0	0	0	0	0	1	0
12	3	1	0	0	0	0	0	0	0	2	1	0	0	7	42,86
16	9	2	1	0	0	0	0	0	0	5	2	0	0	19	36,84
20	1	0	1	0	0	0	0	0	0	9	0	0	0	11	81,82
24	3	1	0	0	1	0	0	0	0	14	7	0	0	26	84,62
28	5	0	0	0	1	0	0	0	0	15	3	0	0	24	79,17
32	4	0	0	0	0	0	0	0	0	3	2	0	0	9	55,56
36 и более	4	0	1	0	0	0	0	0	0	8	0	0	0	13	61,54
Итого, % от числа стволов	27	4	3	0	2	0	0	0	0	51	14	0	0	110	66,4
Итого, % от записа	25,5	1,4	4,5	0	1,8	0	0	0	0	54,6	12,1	0	0	110	66,4

Порода: Береза

ступени толщины см	Количество деревьев по категориям состояния, шт.													Всего деревьев по ступеням толщины	
	I	II	III	IV		V		VI			ветровал, бурелом			шт.	в т ч Подлежат рубке, %
				НЗ	З	НЗ	З	НЗ	З	О	НЗ	З	О		
8	0	0	0	0	0	0	0	0	0	0	0	0	0	0	-
12	0	0	0	0	0	0	0	0	0	0	0	0	0	0	-
16	0	0	0	0	0	0	0	0	0	0	0	0	0	0	-
20	1	0	0	0	0	0	0	0	0	0	0	0	0	1	0
24	2	0	1	0	0	0	0	0	0	0	0	0	0	3	0
28	1	0	0	0	0	0	0	0	0	0	0	0	0	1	0
32	1	0	0	0	0	0	0	0	0	0	0	0	0	1	0
36 и более	1	1	0	0	0	0	0	0	0	0	0	0	0	2	0
Итого, % от числа стволов	75	13	13	0	0	0	0	0	0	0	0	0	0	8	0
Итого, % от записа	72,3	20,1	7,7	0	0	0	0	0	0	0	0	0	0	8	0

Примечание: НЗ – незаселённое, З – заселенное, О – отработанное вредителями

ВЕДОМОСТЬ ПЕРЕЧЕТА ДЕРЕВЬЕВ

Порода: Осина

ступени толщины , см	Количество деревьев по категориям состояния, шт.													Всего деревьев по ступеням толщины		
	I	II	III	IV		V		VI			ветровал, бурелом			шт.	в т.ч. Подлежит рубке, %	
				НЗ	З	НЗ	З	НЗ	З	О	НЗ	З	О			
8	0	0	0	0	0	0	0	0	0	0	0	0	0	0	0	-
12	0	0	0	0	0	0	0	0	0	0	0	0	0	0	0	-
16	0	0	0	0	0	0	0	0	0	0	0	0	0	0	0	-
20	0	0	0	0	0	0	0	0	0	0	0	0	0	0	0	-
24	0	0	0	0	0	0	0	0	0	0	0	0	0	0	0	-
28	0	0	0	0	0	0	0	0	0	0	1	0	0	1	100	
32	0	0	0	0	0	0	0	0	0	0	0	0	0	0	-	
36 и более	1	0	0	0	0	0	0	0	0	0	0	0	0	1	0	
Итого, % от числа стволов	50	0	0	0	0	0	0	0	0	0	50	0	0	2	50	
Итого, % от запаса	69,5	0	0	0	0	0	0	0	0	0	30,5	0	0			

Порода: Дуб

ступени толщины , см	Количество деревьев по категориям состояния, шт.													Всего деревьев по ступеням толщины	
	I	II	III	IV		V		VI			ветровал, бурелом			шт.	в т.ч. Подлежит рубке, %
				НЗ	З	НЗ	З	НЗ	З	О	НЗ	З	О		
8	0	0	0	0	0	0	0	0	0	0	0	0	0	0	-
12	0	0	0	0	0	0	0	0	0	0	0	0	0	0	-
16	0	0	0	0	0	0	0	0	0	0	0	0	0	0	-
20	0	0	0	0	0	0	0	0	0	0	0	0	0	0	-
24	0	0	0	0	0	0	0	0	0	0	0	0	0	0	-
28	0	0	0	0	0	0	0	0	0	0	0	0	0	0	-
32	0	0	0	0	0	0	0	0	0	0	0	0	0	0	-
36 и более	0	0	0	0	0	0	0	0	0	0	0	0	0	0	-
Итого, % от числа стволов	-	-	-	-	-	-	-	-	-	-	-	-	-	0	-
Итого, % от запаса	-	-	-	-	-	-	-	-	-	-	-	-	-		

Порода: Ольха черная

ступени толщины , см	Количество деревьев по категориям состояния, шт.													Всего деревьев по ступеням толщины	
	I	II	III	IV		V		VI			ветровал, бурелом			шт.	в т.ч. Подлежит рубке, %
				НЗ	З	НЗ	З	НЗ	З	О	НЗ	З	О		
8	0	0	0	0	0	0	0	0	0	0	0	0	0	0	-
12	0	0	0	0	0	0	0	0	0	0	0	0	0	0	-
16	0	0	0	0	0	0	0	0	0	0	0	0	0	0	-
20	0	0	0	0	0	0	0	0	0	0	0	0	0	0	-
24	0	0	0	0	0	0	0	0	0	0	0	0	0	0	-
28	0	0	0	0	0	0	0	0	0	0	0	0	0	0	-
32	0	0	0	0	0	0	0	0	0	0	0	0	0	0	-
36 и более	0	0	0	0	0	0	0	0	0	0	0	0	0	0	-
Итого, % от числа стволов	-	-	-	-	-	-	-	-	-	-	-	-	-	0	-
Итого, % от запаса	-	-	-	-	-	-	-	-	-	-	-	-	-		

Примечание: НЗ – незаселённое, З – заселенное, О – оработанное вредителями

ВЕДОМОСТЬ ПЕРЕЧЕТА ДЕРЕВЬЕВ

Порода: Итого

ступени толщины , см	Количество деревьев по категориям состояния, шт.												Всего деревьев по			
	I	II	III	IV		V		VI			ветровал, бурелом			шт.	в т.ч. Подлежат рубке, %	
				НЗ	З	НЗ	З	НЗ	З	О	НЗ	З	О			
8	1	0	0	0	0	0	0	0	0	0	0	0	0	0	1	0
12	3	1	0	0	0	0	0	0	0	0	2	1	0	0	7	42,86
16	9	2	1	0	0	0	0	0	0	5	2	0	0	19	36,84	
20	2	0	1	0	0	0	0	0	0	9	0	0	0	12	75	
24	5	1	1	0	1	0	0	0	0	14	7	0	0	29	75,86	
28	6	0	0	0	1	0	0	0	0	15	4	0	0	26	76,92	
32	5	0	0	0	0	0	0	0	0	3	2	0	0	10	50	
36 и более	8	1	1	0	0	0	0	0	0	8	0	0	0	18	44,44	
Итого, % от числа стволов	32	4	3	0	2	0	0	0	0	46	13	0	0	122	60,7	
Итого, % от запаса	33	2,7	4,5	0	1,6	0	0	0	0	47	11,3	0	0			

Акт

проверки санитарного и лесопатологического состояния лесного участка
 Клинский филиал ГКУ МО "Мособллес" Первомайское участковое лесничество
 Комитет лесного хозяйства Московской области
 (исполнительный орган субъекта РФ в области лесных отношений)

Дата 27.07.2013

Специалистами ГКУ МО "Мособллес"

Инженер-лесопатолог Блохин А.В.
 Инженер-лесопатолог -
 Инженер-лесопатолог -

проведено обследование насаждений путём анализа состояния деревьев на пробных площадях
 в следующих лесных участках: Клинский филиал ГКУ МО "Мособллес" Первомайское участковое лесничество

Квартал	Выдел	Площадь, га	Целевое назначение земель	Категория защитных лесов	Таксационная характеристика									Заложено пробных	
					состав	порода	возраст, лет	средняя высота, м	средний диаметр, см	тип леса	полнота	бонитет	запас, кубм /га	количество, шт.	общая площадь, га
32	6	8.7	.	зеленые зоны	6Е2Е1Б 10С	ель	90	26	32	счрш /сЗ	0,6	1	300	1	0,22

Лесоустройство 1999-2000 года

В результате обследования установлено: таксационная характеристика насаждения не соответствует таксационному описанию лесохозяйственного регламента, плана освоения лесов. Причины несоответствия: срок лесоустройства

Фактическая таксационная характеристика участков, состояние древостоя, причины повреждения, ослабления деревьев и рекомендуемые санитарно-оздоровительные мероприятия:
 По данным пробных площадей состав 9Е1Б+С+ОС Состояние древостоя: усыхающее
 Причина повреждения: короед-типограф

квартал	выдел	Площадь, га	Таксационная характеристика									Причины повреждения, ослабления деревьев	Рекомендуемые мероприятия				
			Состав	гл. порода	возраст	Средняя высота, м	Средний диаметр, см	Тип леса	полнота	бонитет	Запас, кубм/га		вид	Площадь, га	Выбираемый запас (общий), кубм/га	Выбираемый запас (ликвидный), кубм/га	Сроки проведения
32	6	8.7	9Е1Б+ С+ОС	ель	90	26	32	счрш/сЗ	0,6	1	300	короед- типограф	ССР	7,5	300		2012 г

Характеристика и состояние подроста: отсутствует
 Описание повреждений насаждений: равномерное

В том числе:

Заселено (отработано) стволовыми вредителями

Вид вредителя	Порода	Встречаемость (% заселенных (отработанных) деревьев)	Степень заселения (слабая, средняя, сильная)
короед-типограф	С	-	-
	Е	53	сильная
	Б	-	-
	Ос	-	-
	-	-	-
	-	-	-

Повреждено огнем

Порода	Вид пожара	Состояние корневых лап		Состояние корневой шейки			Подсушивание луба
		% поврежденных огнем	% деревьев с данным повреждением	Ожог корневой шейки по окружности (1/4; 2/4; 3/4)	% деревьев с данным повреждением	по окружности (1/4; 2/4; 3/4; более 3/4)	% деревьев с данным повреждением
С	-	-	-	-	-	-	-
Е	-	-	-	-	-	-	-
Б	-	-	-	-	-	-	-
Ос	-	-	-	-	-	-	-
-	-	-	-	-	-	-	-
-	-	-	-	-	-	-	-

Заражено болезнями

Вид болезни	Порода	Встречаемость (% зараженных деревьев)	Степень заражения (слабая, средняя, сильная)
	С	-	-
	Е	-	-
	Б	-	-
	Ос	-	-
	-	-	-
	-	-	-

номер квартала	32						
номер выдела	6						
Выборке подлежит, % деревьев по м3	59,9						
в т.ч. ослабленных, %,	-						
сильно ослабленных, %,	-						
усыхающих, %,	1,6						
свежего сухостоя, %,	0						
старого сухостоя, %,	47						
свежего бурелома, %,	0						
свежего ветровала, %.	11,3						
Полнота насаждения после уборки деревьев, подлежащих рубке, составит	0,24						
Критическая полнота для данной категории насаждений составляет	0,3						

Технология рубок сплошно-лесосечная, согласно технологической карте

Меры по обеспечению возобновления лесные культуры

Мероприятия, необходимые для предупреждения заражения или повреждения смежных насаждений

Подписи:

Инженер-лесопатолог Блохин А.В.

Инженер-лесопатолог -

Инженер-лесопатолог -

