

**СХЕМА**  
расположения лесных насаждений

Местоположение лесных насаждений: Клинское лесничество

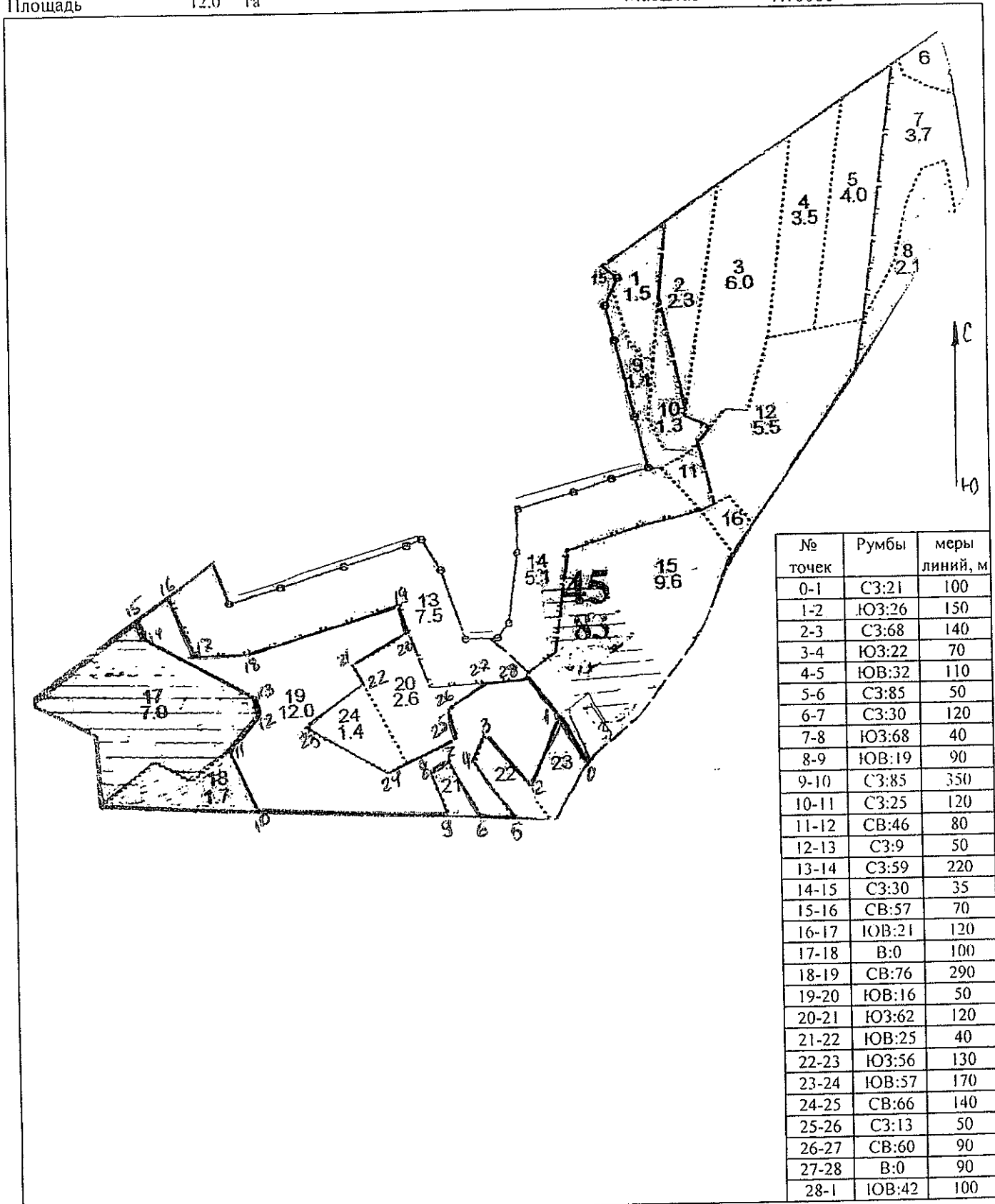
Участковое лесничество Озерцкое

№ квартала 45

№ выдела 19

Площадь 12.0 га

Масштаб 1:10000



| № точек | Румбы | меры линий, м |
|---------|-------|---------------|
| 0-1     | СЗ:21 | 100           |
| 1-2     | ЮЗ:26 | 150           |
| 2-3     | СЗ:68 | 140           |
| 3-4     | ЮЗ:22 | 70            |
| 4-5     | ЮВ:32 | 110           |
| 5-6     | СЗ:85 | 50            |
| 6-7     | СЗ:30 | 120           |
| 7-8     | ЮЗ:68 | 40            |
| 8-9     | ЮВ:19 | 90            |
| 9-10    | СЗ:85 | 350           |
| 10-11   | СЗ:25 | 120           |
| 11-12   | СВ:46 | 80            |
| 12-13   | СЗ:9  | 50            |
| 13-14   | СЗ:59 | 220           |
| 14-15   | СЗ:30 | 35            |
| 15-16   | СВ:57 | 70            |
| 16-17   | ЮВ:21 | 120           |
| 17-18   | В:0   | 100           |
| 18-19   | СВ:76 | 290           |
| 19-20   | ЮВ:16 | 50            |
| 20-21   | ЮЗ:62 | 120           |
| 21-22   | ЮВ:25 | 40            |
| 22-23   | ЮЗ:56 | 130           |
| 23-24   | ЮВ:57 | 170           |
| 24-25   | СВ:66 | 140           |
| 25-26   | СЗ:13 | 50            |
| 26-27   | СВ:60 | 90            |
| 27-28   | В:0   | 90            |
| 28-1    | ЮВ:42 | 100           |

Условные обозначения: — граница участка

Чертил старший участковый лесничий уч.л-ва Г.И. Калинин

Директор филиала -лесничий Клинского филиала Ю.М.Наслидык

## Заключение

о состоянии насаждений, намеченных  
под проведение Сплошной санитарной рубки  
(вид санитарно-оздоровительного мероприятия)

По результатам лесопатологической таксации, проведённой 27.06.13  
специалистами ГКУ МО "Мособллес"  
установлено: насаждение, расположено в  
Субъект РФ: Московская область лесничество: Клинское  
Уч. лес-во.: Озерцекок Квартал: 45 Выдел: 19 Площадь выдела: 12 га.  
Краткая таксационная характеристика участка:  
Состав 4Е2Е2Б2Ос Возраст: 105 лет Ср. диаметр: 36 см. Высота: 28м.  
Тип леса: ЕЧРШ Полнота: 0,6 Бонитет: 1

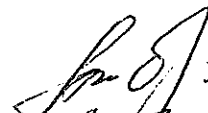
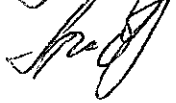
Характеристика насаждения не соответствует таксационному описанию.  
Санитарное состояние насаждения неудовлетворительное на площади 12 га.  
Средневзвешенная категория состояния насаждения 4,56 .

### Распределение деревьев по категориям состояния

| Порода | Распределение деревьев по категориям состояния, % от запаса |             |                    |           |              |              |                          |                         | Средневзвешенная категория состояния породы |
|--------|---|-------------|--------------------|-----------|--------------|--------------|--------------------------|-------------------------|---|
|        | без признаков ослабления                                    | ослабленные | сильно ослабленные | усыхающие | свежий сухой | старый сухой | ветровал (свежий+старый) | бурелом (свежий+старый) |   |
| -      | 0   | 0           | 0                  | 0         | 0            | 0            | 0                        | 0                       | -   |
| Е      | 7,8   | 1,5         | 0,2                | 1,5       | 0            | 87,6         | 1,4                      | 0                       | 4,62  |
| Б      | 100   | 0           | 0                  | 0         | 0            | 0            | 0                        | 0                       | 1   |
| Ос     | 41,7  | 0           | 0                  | 0         | 0            | 0            | 24,7                     | 33,6                    | 3,33  |
| -      | 0   | 0           | 0                  | 0         | 0            | 0            | 0                        | 0                       | -   |
| -      | 0   | 0           | 0                  | 0         | 0            | 0            | 0                        | 0                       | -   |
| Итого  | 9,5   | 1,4         | 0,2                | 1,4       | 0            | 84,2         | 2,2                      | 1,1                     | 4,56  |

Доля деревьев с наличием признаков заражения болезнями леса 0%.  
Доля заселённых деревьев 0,8 %, отработанных 80,5 %.  
Доля деревьев, повреждённых огнём 0 %, в т.ч до степени прекращения роста 0 %.  
Обнаружены очаги: короед-типограф  
Степень заселения (заражения): Сильная  
Выборке подлежит 88,9 % деревьев (по запасу).  
После выборки нежизнеспособных, повреждённых и погибших деревьев полнота насаждений составит 0,1 .  
По состоянию насаждения рекомендуется проведение Сплошной санитарной рубки на площади 12 га.

Начальник отдела

 Либерман А.А.  
 Баннов С.Е.  
Блохин А.В.  
Калинина Г.И.

Исполнитель: Инженер-лесопатолог  
Исполнитель: Инженер-лесопатолог  
Исполнитель: Старший участковый лесничий

## ВЕДОМОСТЬ ПЕРЕЧЕТА ДЕРЕВЬЕВ

Порода: Сосна

| ступени<br>толщины<br>СМ        | Количество деревьев по категориям состояния, шт. |    |     |    |   |    |   |    |   |   |                   |   |   | Всего деревьев по<br>ступеням толщины |                                |   |
|---------------------------------|--|----|-----|----|---|----|---|----|---|---|-------------------|---|---|---------------------------------------|--------------------------------|---|
|                                 | I  | II | III | IV |   | V  |   | VI |   |   | ветровал, бурелом |   |   | шт.                                   | в т.ч.<br>Подлежат<br>рубке, % |   |
|                                 |  |    |     | НЗ | З | НЗ | З | НЗ | З | О | НЗ                | З | О |                                       |                                |   |
| 8                               | 0  | 0  | 0   | 0  | 0 | 0  | 0 | 0  | 0 | 0 | 0                 | 0 | 0 | 0                                     | 0                              | - |
| 12                              | 0  | 0  | 0   | 0  | 0 | 0  | 0 | 0  | 0 | 0 | 0                 | 0 | 0 | 0                                     | 0                              | - |
| 16                              | 0  | 0  | 0   | 0  | 0 | 0  | 0 | 0  | 0 | 0 | 0                 | 0 | 0 | 0                                     | 0                              | - |
| 20                              | 0  | 0  | 0   | 0  | 0 | 0  | 0 | 0  | 0 | 0 | 0                 | 0 | 0 | 0                                     | 0                              | - |
| 24                              | 0  | 0  | 0   | 0  | 0 | 0  | 0 | 0  | 0 | 0 | 0                 | 0 | 0 | 0                                     | 0                              | - |
| 28                              | 0  | 0  | 0   | 0  | 0 | 0  | 0 | 0  | 0 | 0 | 0                 | 0 | 0 | 0                                     | 0                              | - |
| 32                              | 0  | 0  | 0   | 0  | 0 | 0  | 0 | 0  | 0 | 0 | 0                 | 0 | 0 | 0                                     | 0                              | - |
| 36 и<br>более                   | 0  | 0  | 0   | 0  | 0 | 0  | 0 | 0  | 0 | 0 | 0                 | 0 | 0 | 0                                     | 0                              | - |
| Итого, % от<br>числа<br>стволов | -  | -  | -   | -  | - | -  | - | -  | - | - | -                 | - | - | -                                     | 0                              | - |
| Итого, % от<br>запаса           | -  | -  | -   | -  | - | -  | - | -  | - | - | -                 | - | - | -                                     | -                              | - |

Порода: Ель

| ступени<br>толщины<br>СМ        | Количество деревьев по категориям состояния, шт. |     |     |    |     |    |   |    |   |      |                   |   |   | Всего деревьев по<br>ступеням толщины |                                |       |
|---------------------------------|--|-----|-----|----|-----|----|---|----|---|------|-------------------|---|---|---------------------------------------|--------------------------------|-------|
|                                 | I  | II  | III | IV |     | V  |   | VI |   |      | ветровал, бурелом |   |   | шт.                                   | в т.ч.<br>Подлежат<br>рубке, % |       |
|                                 |  |     |     | НЗ | З   | НЗ | З | НЗ | З | О    | НЗ                | З | О |                                       |                                |       |
| 8                               | 0  | 0   | 0   | 0  | 0   | 0  | 0 | 0  | 0 | 0    | 0                 | 0 | 0 | 0                                     | 0                              | -     |
| 12                              | 0  | 0   | 0   | 0  | 0   | 0  | 0 | 0  | 0 | 0    | 0                 | 0 | 0 | 0                                     | 0                              | -     |
| 16                              | 1  | 0   | 1   | 0  | 0   | 0  | 0 | 0  | 0 | 3    | 0                 | 0 | 0 | 0                                     | 5                              | 60    |
| 20                              | 3  | 0   | 0   | 0  | 0   | 0  | 0 | 0  | 0 | 13   | 0                 | 0 | 0 | 0                                     | 16                             | 81,25 |
| 24                              | 2  | 0   | 0   | 0  | 0   | 0  | 0 | 0  | 0 | 21   | 1                 | 0 | 0 | 0                                     | 24                             | 91,67 |
| 28                              | 5  | 0   | 0   | 0  | 0   | 0  | 0 | 0  | 0 | 24   | 1                 | 0 | 0 | 0                                     | 30                             | 83,33 |
| 32                              | 1  | 0   | 0   | 0  | 0   | 0  | 0 | 0  | 0 | 14   | 0                 | 0 | 0 | 0                                     | 15                             | 93,33 |
| 36 и<br>более                   | 0  | 1   | 0   | 0  | 1   | 0  | 0 | 0  | 0 | 20   | 0                 | 0 | 0 | 0                                     | 22                             | 95,45 |
| Итого, % от<br>числа<br>стволов | 11   | 1   | 1   | 0  | 1   | 0  | 0 | 0  | 0 | 85   | 2                 | 0 | 0 | 0                                     | 112                            | 87,5  |
| Итого, % от<br>запаса           | 7,8  | 1,5 | 0,2 | 0  | 1,5 | 0  | 0 | 0  | 0 | 87,6 | 1,4               | 0 | 0 | 0                                     | -                              | -     |

Порода: Береза

| ступени<br>толщины<br>СМ        | Количество деревьев по категориям состояния, шт. |    |     |    |   |    |   |    |   |   |                   |   |   | Всего деревьев по<br>ступеням толщины |                                |   |
|---------------------------------|--|----|-----|----|---|----|---|----|---|---|-------------------|---|---|---------------------------------------|--------------------------------|---|
|                                 | I  | II | III | IV |   | V  |   | VI |   |   | ветровал, бурелом |   |   | шт.                                   | в т.ч.<br>Подлежат<br>рубке, % |   |
|                                 |  |    |     | НЗ | З | НЗ | З | НЗ | З | О | НЗ                | З | О |                                       |                                |   |
| 8                               | 0  | 0  | 0   | 0  | 0 | 0  | 0 | 0  | 0 | 0 | 0                 | 0 | 0 | 0                                     | 0                              | - |
| 12                              | 0  | 0  | 0   | 0  | 0 | 0  | 0 | 0  | 0 | 0 | 0                 | 0 | 0 | 0                                     | 0                              | - |
| 16                              | 0  | 0  | 0   | 0  | 0 | 0  | 0 | 0  | 0 | 0 | 0                 | 0 | 0 | 0                                     | 0                              | - |
| 20                              | 2  | 0  | 0   | 0  | 0 | 0  | 0 | 0  | 0 | 0 | 0                 | 0 | 0 | 0                                     | 2                              | 0 |
| 24                              | 0  | 0  | 0   | 0  | 0 | 0  | 0 | 0  | 0 | 0 | 0                 | 0 | 0 | 0                                     | 0                              | - |
| 28                              | 0  | 0  | 0   | 0  | 0 | 0  | 0 | 0  | 0 | 0 | 0                 | 0 | 0 | 0                                     | 0                              | - |
| 32                              | 0  | 0  | 0   | 0  | 0 | 0  | 0 | 0  | 0 | 0 | 0                 | 0 | 0 | 0                                     | 0                              | - |
| 36 и<br>более                   | 0  | 0  | 0   | 0  | 0 | 0  | 0 | 0  | 0 | 0 | 0                 | 0 | 0 | 0                                     | 0                              | - |
| Итого, % от<br>числа<br>стволов | 100  | 0  | 0   | 0  | 0 | 0  | 0 | 0  | 0 | 0 | 0                 | 0 | 0 | 0                                     | 2                              | 0 |
| Итого, % от<br>запаса           | 100  | 0  | 0   | 0  | 0 | 0  | 0 | 0  | 0 | 0 | 0                 | 0 | 0 | 0                                     | -                              | - |

Примечание: НЗ – незаселённое, З – заселённое, О – отработанное вредителями

## ВЕДОМОСТЬ ПЕРЕЧЕТА ДЕРЕВЬЕВ

Порода: Осина

| ступени<br>толщины<br>· см      | Количество деревьев по категориям состояния, шт. |    |     |    |   |    |   |    |   |   |                   |   |   | Всего деревьев по<br>ступеням толщины |                                |   |
|---------------------------------|--|----|-----|----|---|----|---|----|---|---|-------------------|---|---|---------------------------------------|--------------------------------|---|
|                                 | I  | II | III | IV |   | V  |   | VI |   |   | ветровал, бурелом |   |   | шт.                                   | в т.ч.<br>Подлежат<br>рубке, % |   |
|                                 |  |    |     | НЗ | З | НЗ | З | НЗ | З | О | НЗ                | З | О |                                       |                                |   |
| 8                               | 0  | 0  | 0   | 0  | 0 | 0  | 0 | 0  | 0 | 0 | 0                 | 0 | 0 | 0                                     | 0                              | - |
| 12                              | 0  | 0  | 0   | 0  | 0 | 0  | 0 | 0  | 0 | 0 | 0                 | 0 | 0 | 0                                     | 0                              | - |
| 16                              | 0  | 0  | 0   | 0  | 0 | 0  | 0 | 0  | 0 | 0 | 0                 | 0 | 0 | 0                                     | 0                              | - |
| 20                              | 0  | 0  | 0   | 0  | 0 | 0  | 0 | 0  | 0 | 0 | 0                 | 0 | 0 | 0                                     | 0                              | - |
| 24                              | 1  | 0  | 0   | 0  | 0 | 0  | 0 | 0  | 0 | 0 | 0                 | 0 | 0 | 0                                     | 1                              | 0 |
| 28                              | 1  | 0  | 0   | 0  | 0 | 0  | 0 | 0  | 0 | 0 | 1                 | 0 | 0 | 2                                     | 50                             |   |
| 32                              | 0  | 0  | 0   | 0  | 0 | 0  | 0 | 0  | 0 | 0 | 1                 | 0 | 0 | 1                                     | 100                            |   |
| 36 и<br>более                   | 0  | 0  | 0   | 0  | 0 | 0  | 0 | 0  | 0 | 0 | 0                 | 0 | 0 | 0                                     | 0                              | - |
| Итого, % от<br>числа<br>стволов | 50   | 0  | 0   | 0  | 0 | 0  | 0 | 0  | 0 | 0 | 50                | 0 | 0 | 4                                     | 50                             |   |
| Итого, % от<br>запаса           | 41,7   | 0  | 0   | 0  | 0 | 0  | 0 | 0  | 0 | 0 | 24,7              | 0 | 0 |                                       |                                |   |

Порода: Дуб

| ступени<br>толщины<br>· см      | Количество деревьев по категориям состояния, шт. |    |     |    |   |    |   |    |   |   |                   |   |   | Всего деревьев по<br>ступеням толщины |                                |   |
|---------------------------------|--|----|-----|----|---|----|---|----|---|---|-------------------|---|---|---------------------------------------|--------------------------------|---|
|                                 | I  | II | III | IV |   | V  |   | VI |   |   | ветровал, бурелом |   |   | шт.                                   | в т.ч.<br>Подлежат<br>рубке, % |   |
|                                 |  |    |     | НЗ | З | НЗ | З | НЗ | З | О | НЗ                | З | О |                                       |                                |   |
| 8                               | 0  | 0  | 0   | 0  | 0 | 0  | 0 | 0  | 0 | 0 | 0                 | 0 | 0 | 0                                     | 0                              | - |
| 12                              | 0  | 0  | 0   | 0  | 0 | 0  | 0 | 0  | 0 | 0 | 0                 | 0 | 0 | 0                                     | 0                              | - |
| 16                              | 0  | 0  | 0   | 0  | 0 | 0  | 0 | 0  | 0 | 0 | 0                 | 0 | 0 | 0                                     | 0                              | - |
| 20                              | 0  | 0  | 0   | 0  | 0 | 0  | 0 | 0  | 0 | 0 | 0                 | 0 | 0 | 0                                     | 0                              | - |
| 24                              | 0  | 0  | 0   | 0  | 0 | 0  | 0 | 0  | 0 | 0 | 0                 | 0 | 0 | 0                                     | 0                              | - |
| 28                              | 0  | 0  | 0   | 0  | 0 | 0  | 0 | 0  | 0 | 0 | 0                 | 0 | 0 | 0                                     | 0                              | - |
| 32                              | 0  | 0  | 0   | 0  | 0 | 0  | 0 | 0  | 0 | 0 | 0                 | 0 | 0 | 0                                     | 0                              | - |
| 36 и<br>более                   | 0  | 0  | 0   | 0  | 0 | 0  | 0 | 0  | 0 | 0 | 0                 | 0 | 0 | 0                                     | 0                              | - |
| Итого, % от<br>числа<br>стволов | -  | -  | -   | -  | - | -  | - | -  | - | - | -                 | - | - | 0                                     | -                              |   |
| Итого, % от<br>запаса           | -  | -  | -   | -  | - | -  | - | -  | - | - | -                 | - | - |                                       |                                |   |

Порода: Ольха черная

| ступени<br>толщины<br>· см      | Количество деревьев по категориям состояния, шт. |    |     |    |   |    |   |    |   |   |                   |   |   | Всего деревьев по<br>ступеням толщины |                                |   |
|---------------------------------|--|----|-----|----|---|----|---|----|---|---|-------------------|---|---|---------------------------------------|--------------------------------|---|
|                                 | I  | II | III | IV |   | V  |   | VI |   |   | ветровал, бурелом |   |   | шт.                                   | в т.ч.<br>Подлежат<br>рубке, % |   |
|                                 |  |    |     | НЗ | З | НЗ | З | НЗ | З | О | НЗ                | З | О |                                       |                                |   |
| 8                               | 0  | 0  | 0   | 0  | 0 | 0  | 0 | 0  | 0 | 0 | 0                 | 0 | 0 | 0                                     | 0                              | - |
| 12                              | 0  | 0  | 0   | 0  | 0 | 0  | 0 | 0  | 0 | 0 | 0                 | 0 | 0 | 0                                     | 0                              | - |
| 16                              | 0  | 0  | 0   | 0  | 0 | 0  | 0 | 0  | 0 | 0 | 0                 | 0 | 0 | 0                                     | 0                              | - |
| 20                              | 0  | 0  | 0   | 0  | 0 | 0  | 0 | 0  | 0 | 0 | 0                 | 0 | 0 | 0                                     | 0                              | - |
| 24                              | 0  | 0  | 0   | 0  | 0 | 0  | 0 | 0  | 0 | 0 | 0                 | 0 | 0 | 0                                     | 0                              | - |
| 28                              | 0  | 0  | 0   | 0  | 0 | 0  | 0 | 0  | 0 | 0 | 0                 | 0 | 0 | 0                                     | 0                              | - |
| 32                              | 0  | 0  | 0   | 0  | 0 | 0  | 0 | 0  | 0 | 0 | 0                 | 0 | 0 | 0                                     | 0                              | - |
| 36 и<br>более                   | 0  | 0  | 0   | 0  | 0 | 0  | 0 | 0  | 0 | 0 | 0                 | 0 | 0 | 0                                     | 0                              | - |
| Итого, % от<br>числа<br>стволов | -  | -  | -   | -  | - | -  | - | -  | - | - | -                 | - | - | 0                                     | -                              |   |
| Итого, % от<br>запаса           | -  | -  | -   | -  | - | -  | - | -  | - | - | -                 | - | - |                                       |                                |   |

Примечание: НЗ – незаселённое, З – заселённое, О – оработанное вредителями



## ВЕДОМОСТЬ ПЕРЕЧЕТА ДЕРЕВЬЕВ

Порода: Итого

| ступени<br>толщины<br>см        | Количество деревьев по категориям состояния, шт. |     |     |    |     |    |   |    |   |   |                   |     | Всего деревьев по |     |                                |       |
|---------------------------------|--|-----|-----|----|-----|----|---|----|---|---|-------------------|-----|-------------------|-----|--------------------------------|-------|
|                                 | I  | II  | III | IV |     | V  |   | VI |   |   | ветровал, бурелом |     |                   | шт. | в т.ч.<br>Подлежат<br>рубке, % |       |
|                                 |  |     |     | НЗ | З   | НЗ | З | НЗ | З | О | НЗ                | З   | О                 |     |                                |       |
| 8                               | 0  | 0   | 0   | 0  | 0   | 0  | 0 | 0  | 0 | 0 | 0                 | 0   | 0                 | 0   | 0                              | -     |
| 12                              | 0  | 0   | 0   | 0  | 0   | 0  | 0 | 0  | 0 | 0 | 0                 | 0   | 0                 | 0   | 0                              | -     |
| 16                              | 1  | 0   | 1   | 0  | 0   | 0  | 0 | 0  | 0 | 0 | 3                 | 0   | 0                 | 0   | 5                              | 60    |
| 20                              | 5  | 0   | 0   | 0  | 0   | 0  | 0 | 0  | 0 | 0 | 13                | 0   | 0                 | 0   | 18                             | 72,22 |
| 24                              | 3  | 0   | 0   | 0  | 0   | 0  | 0 | 0  | 0 | 0 | 21                | 1   | 0                 | 0   | 25                             | 88    |
| 28                              | 6  | 0   | 0   | 0  | 0   | 0  | 0 | 0  | 0 | 0 | 24                | 2   | 0                 | 0   | 32                             | 81,25 |
| 32                              | 1  | 0   | 0   | 0  | 0   | 0  | 0 | 0  | 0 | 0 | 14                | 1   | 0                 | 0   | 16                             | 93,75 |
| 36 и<br>более                   | 0  | 1   | 0   | 0  | 1   | 0  | 0 | 0  | 0 | 0 | 20                | 0   | 0                 | 0   | 22                             | 95,45 |
| Итого, % от<br>числа<br>стволов | 14   | 1   | 1   | 0  | 1   | 0  | 0 | 0  | 0 | 0 | 81                | 3   | 0                 | 0   | 118                            | 84,7  |
| Итого, % от<br>запаса           | 9,5  | 1,4 | 0,2 | 0  | 1,4 | 0  | 0 | 0  | 0 | 0 | 84,2              | 2,2 | 0                 | 0   |                                |       |

## Акт

проверки санитарного и лесопатологического состояния лесного участка  
в ГКУ Клинское лесничество Озерцкое участковое лесничество  
Комитет лесного хозяйства Московской области  
(исполнительный орган субъекта РФ в области лесных отношений)

Дата 27.06.13

Специалистами ГКУ МО "Мособллес"

Инженер-лесопатолог Баннов С.Е.  
Инженер-лесопатолог Блохин А.В.  
Старший участковый лесничий Калинина Г.И.

проведено обследование насаждений путём анализа состояния деревьев на пробных площадях

в следующих лесных участках: Клинское лесничество Озерцкое участковое лесничество

| Квартал | Выдел | Площадь, га | Целевое назначение земель | Категория защитных лесов | Таксационная характеристика |        |              |                   |                     |          |         |         |               | Заложено пробных |                   |
|---------|-------|-------------|---------------------------|--------------------------|-----------------------------|--------|--------------|-------------------|---------------------|----------|---------|---------|---------------|------------------|-------------------|
|         |       |             |                           |                          | состав                      | порода | возраст, лет | средняя высота, м | средний диаметр, см | тип леса | полнота | бонитет | запас, кбм/га | количество, шт.  | общая площадь, га |
| 45      | 19    | 12          | защитные                  | зеленая зона             | 4Е2Е2Б<br>2Ос               | Е      | 105          | 28                | 36                  | ЕЧР<br>Ш | 0,6     | 1       | 290           | 1                | 0,30              |

Лесоустройство 2000 года

В результате обследования установлено: таксационная характеристика насаждения не соответствует таксационному описанию лесохозяйственного регламента, плана освоения лесов. Причины несоответствия: срок лесоустройства

Фактическая таксационная характеристика участков, состояние древостоя, причины повреждения, ослабления деревьев и рекомендуемые санитарно-оздоровительные мероприятия:  
По данным пробных площадей состав 10Е+Б+Ос Состояние древостоя: погибшее.  
Причина повреждения: короед-типограф

| квартал | выдел | Площадь, га | Таксационная характеристика |            |         |                   |                     |          |         |         |               | Причины повреждения, ослабления деревьев | Рекомендуемые мероприятия |             |                                  |                                      |                  |
|---------|-------|-------------|-----------------------------|------------|---------|-------------------|---------------------|----------|---------|---------|---------------|--|---------------------------|-------------|----------------------------------|--------------------------------------|------------------|
|         |       |             | Состав                      | гл. порода | возраст | Средняя высота, м | Средний диаметр, см | Тип леса | полнота | бонитет | Запас, кбм/га |  | вид                       | Площадь, га | Выбираемый запас (общий), кбм/га | Выбираемый запас (ликвидный), кбм/га | Сроки проведения |
| 45      | 19    | 12          | 10Е+Б<br>+Ос                | Е          | 105     | 28                | 36                  | ЕЧРШ     | 0,6     | 1       | 290           | короед-типограф                          | ССР                       | 12          | 290                              |                                      | 2013 г.          |

Характеристика и состояние подраста: отсутствует  
Описание повреждений насаждений: равномерное

В том числе:  
Заселено (отработано) стволовыми вредителями

| Вид вредителя   | Порода | Встречаемость (% заселенных (отработанных) деревьев) | Степень заселения (слабая, средняя, сильная) |
|-----------------|--------|--|--|
| короед-типограф | -      | -  | -  |
|                 | Е      | 86   | сильная                                      |
|                 | Б      | -  | -  |
|                 | Ос     | -  | -  |
|                 | -      | -  | -  |

Повреждено огнем

| Порода | Вид пожара | Состояние корневых лап |                                  | Состояние корневой шейки                          |                                  |  | Подсушивани<br>с луба            |
|--------|------------|------------------------|----------------------------------|---|----------------------------------|--|----------------------------------|
|        |            | % поврежденных огнем   | % деревьев с данным повреждением | Ожог корневой шейки по окружности (1/4; 2/4; 3/4) | % деревьев с данным повреждением | по окружности (1/4; 2/4; 3/4; более 3/4) | % деревьев с данным повреждением |
| -      | -          | -                      | -                                | -   | -                                | -  | -                                |
| Е      | -          | -                      | -                                | -   | -                                | -  | -                                |
| Б      | -          | -                      | -                                | -   | -                                | -  | -                                |
| Ос     | -          | -                      | -                                | -   | -                                | -  | -                                |
| -      | -          | -                      | -                                | -   | -                                | -  | -                                |

Заражено болезнями

| Вид болезни | Порода | Встречаемость (% зараженных) | Степень заражения (слабая, средняя, сильная) |
|-------------|--------|------------------------------|--|
| -           | -      | -                            | -  |
| -           | Е      | -                            | -  |
| -           | Б      | -                            | -  |
| -           | Ос     | -                            | -  |
| -           | -      | -                            | -  |

|  |      |  |  |  |  |  |  |
|--|------|--|--|--|--|--|--|
| номер квартала   | 45   |  |  |  |  |  |  |
| номер выдела   | 19   |  |  |  |  |  |  |
| Выборке подлежит, % деревьев по мЗ                                   | 88,9 |  |  |  |  |  |  |
| в т.ч. ослабленных, %,   | -    |  |  |  |  |  |  |
| сильно ослабленных, %,   | -    |  |  |  |  |  |  |
| усыхающих, %,  | 1,4  |  |  |  |  |  |  |
| свежего сухостоя, %,   | 0    |  |  |  |  |  |  |
| старого сухостоя, %,   | 84,2 |  |  |  |  |  |  |
| свежего бурелома, %,   | 1,1  |  |  |  |  |  |  |
| свежего ветровала, %.  | 2,2  |  |  |  |  |  |  |
| Полнота насаждения после уборки деревьев, подлежащих рубке, составит | 0,07 |  |  |  |  |  |  |
| Критическая полнота для данной категории насаждений составляет       | 0,5  |  |  |  |  |  |  |

Технология рубок сплошно-лесосечная, согласно технологической карте

Меры по обеспечению возобновления лесные культуры

Мероприятия, необходимые для предупреждения заражения или повреждения смежных насаждений

Подписи:

Инженер-лесопатолог Баннов С.Е.

\_\_\_\_\_

Инженер-лесопатолог Блохин А.В.

\_\_\_\_\_

Старший участковый л. Калинина Г.И.

\_\_\_\_\_



