

СХЕМА

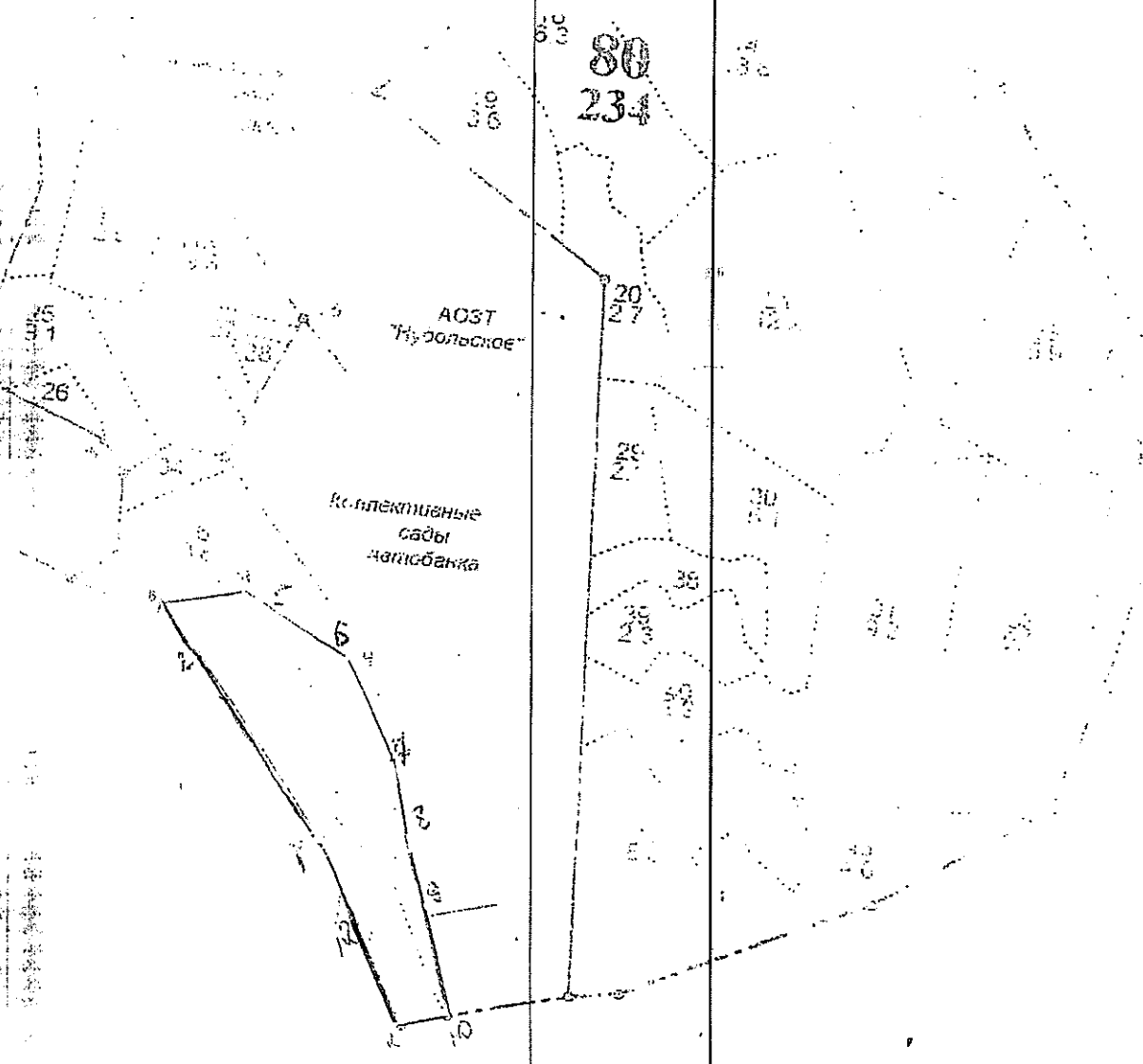
расположения лесных насаждений

Местоположение лесных насаждений: Клинское филиал ГКУ МО «Мособллес»

Нудольское участковое лесничество квартал 80 выд 36, 37, 42

Площадь 9,4 (0,6+6,8+2,0) га

Масштаб 1:10000



№№ точек	азимут	Меры м	№№ точек	азимут	меры, м
1-2	313	313	9-10	147	148
2-3	311	86	10-11	247	130
3-4	78	193	11-12	320	101
4-5	116	33	12-1	323	168
5-6	116	124			
6-7	115	160			
7-8	149	120			
8-9	147	121			

Условные обозначения: граница участка

Исполнитель: старший участковый лесничий Нудольского уч. л-ва

Г.С. Сергеев

Директор-лесничий Клинского филиала

Ю.М. Наслидьяк

Заключение
о состоянии насаждений, намеченных
под проведение Сплошной санитарной рубки
(вид санитарно-оздоровительного мероприятия)

По результатам лесопатологической таксации, проведённой 30.04.2013 специалистами ГКУ МО "Мособллес" установлено: насаждение, расположено в
 Субъект РФ: Московская область Клинский филиал ГКУ МО "Мособллес"
 Уч. лес-во.: Нудольское Квартал: 80 Выдел: 36 Площадь выдела: 3,8 га.
 Краткая таксационная характеристика участка:
 Состав: 3,8 Возраст: 21 лет Ср. диаметр: 18 см. Высота: 21м.
 Тип леса: елш/с2 Полнота: 0,6 Бонитет: 1

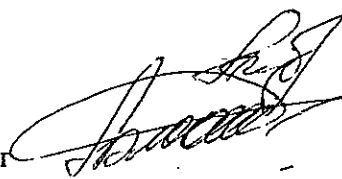
Характеристика насаждения не соответствует таксационному описанию.
 Санитарное состояние насаждения неудовлетворительное на площади 2,3 га.
 Средневзвешенная категория состояния насаждения 3,71.

Распределение деревьев по категориям состояния

Порода	Распределение деревьев по категориям состояния, % от запаса								Средневзвешенная категория состояния породы
	без признаков ослабления	ослабленные	сильно ослабленные	усыхающие	свежий сухостой	старый сухостой	встрвал (свежий+старый)	бурелом (свежий+старый)	
-	0	0	0	0	0	0	0	0	-
Е	16,3	11,9	3,8	4	7,9	38,9	17,2	0	3,88
Б	45,4	10,5	0	0	0	0	44,1	0	2,87
-	0	0	0	0	0	0	0	0	-
-	0	0	0	0	0	0	0	0	-
-	0	0	0	0	0	0	0	0	-
Итого	21	11,7	3,2	3,3	6,6	32,5	21,6	0	3,71

Доля деревьев с наличием признаков заражения болезнями леса 0%.
 Доля заселённых деревьев 9,6 %, отработанных 28,7 %.
 Доля деревьев, повреждённых огнём 0 %, в т.ч до степени прекращения роста 0 %.
 Обнаружены очаги: кород-типограф, бурелом
 Степень заселения (заражения): Сильная
 Выборке подлежит 64 % деревьев (по запасу).
 После выборки нежизнеспособных, повреждённых и погибших деревьев полнота насаждений составит 0,2 .
 По состоянию насаждения рекомендуется проведение Сплошной санитарной рубки на площади 2,3 га.

Начальник отдела:

 Либерман А.А.

Исполнитель: Инженер-лесопатолог - Блохин А.В.
 Исполнитель: Инженер-лесопатолог -
 Исполнитель: Инженер-лесопатолог -

ВЕДОМОСТЬ ПЕРЕЧЕТА ДЕРЕВЬЕВ

Порода: Сосна

ступени толщины, см	Количество деревьев по категориям состояния, шт.													Всего деревьев по ступеням толщины		
	I	II	III	IV		V		VI			ветровал, бурелом			шт.	в т.ч. Подлежат рубке, %	
				НЗ	З	НЗ	З	НЗ	З	О	НЗ	З	О			
8	0	0	0	0	0	0	0	0	0	0	0	0	0	0	0	-
12	0	0	0	0	0	0	0	0	0	0	0	0	0	0	0	-
16	0	0	0	0	0	0	0	0	0	0	0	0	0	0	0	-
20	0	0	0	0	0	0	0	0	0	0	0	0	0	0	0	-
24	0	0	0	0	0	0	0	0	0	0	0	0	0	0	0	-
28	0	0	0	0	0	0	0	0	0	0	0	0	0	0	0	-
32	0	0	0	0	0	0	0	0	0	0	0	0	0	0	0	-
36 и более	0	0	0	0	0	0	0	0	0	0	0	0	0	0	0	-
Итого, % от числа стволов	-	-	-	-	-	-	-	-	-	-	-	-	-	-	0	-
Итого, % от запаса	-	-	-	-	-	-	-	-	-	-	-	-	-	-	-	-

Порода: Ель

ступени толщины, см	Количество деревьев по категориям состояния, шт.													Всего деревьев по ступеням толщины		
	I	II	III	IV		V		VI			ветровал, бурелом			шт.	в т.ч. Подлежат рубке, %	
				НЗ	З	НЗ	З	НЗ	З	О	НЗ	З	О			
8	0	0	0	0	0	0	0	0	0	0	0	0	0	0	0	-
12	1	0	1	0	0	0	0	0	0	0	0	0	0	0	2	0
16	4	0	2	0	2	0	1	0	0	0	4	0	0	13	53,85	
20	2	1	1	0	0	0	0	0	0	1	1	0	0	6	33,33	
24	3	1	2	0	1	0	1	0	0	8	0	0	0	16	62,5	
28	1	2	0	0	1	0	1	0	0	7	5	0	0	17	82,35	
32	6	3	0	0	0	0	1	0	0	5	3	0	0	18	50	
36 и более	3	3	1	1	0	0	3	0	0	12	6	0	0	29	75,86	
Итого, % от числа стволов	20	10	7	1	4	0	7	0	0	33	19	0	0	101	63,4	
Итого, % от запаса	16,3	11,9	3,8	2,3	1,7	0	7,9	0	0	38,9	17,2	0	0			

Порода: Береза

ступени толщины, см	Количество деревьев по категориям состояния, шт.													Всего деревьев по ступеням толщины		
	I	II	III	IV		V		VI			ветровал, бурелом			шт.	в т.ч. Подлежат рубке, %	
				НЗ	З	НЗ	З	НЗ	З	О	НЗ	З	О			
8	0	0	0	0	0	0	0	0	0	0	0	0	0	0	0	-
12	0	0	0	0	0	0	0	0	0	0	0	0	0	0	0	-
16	0	0	0	0	0	0	0	0	0	0	0	0	0	0	0	-
20	0	0	0	0	0	0	0	0	0	0	0	0	0	0	0	-
24	0	1	0	0	0	0	0	0	0	0	0	0	0	1	0	0
28	0	0	0	0	0	0	0	0	0	0	1	0	0	1	100	100
32	0	0	0	0	0	0	0	0	0	0	2	0	0	2	100	100
36 и более	5	1	0	0	0	0	0	0	0	0	4	0	0	10	40	40
Итого, % от числа стволов	36	14	0	0	0	0	0	0	0	0	50	0	0	14	50	50
Итого, % от запаса	45,4	10,5	0	0	0	0	0	0	0	0	44,1	0	0			

Примечание: НЗ – незаселённое, З – заселённое, О – оработанное вредителями

ВЕДОМОСТЬ ПЕРЕЧЕТА ДЕРЕВЬЕВ

Порода: Осина

ступени толщины, см	Количество деревьев по категориям состояния, шт.													Всего деревьев по ступеням толщины		
	I	II	III	IV		V		VI			ветровал, бурелом			шт.	в т.ч. Подлежат рубке, %	
				НЗ	З	НЗ	З	НЗ	З	О	НЗ	З	О			
8	0	0	0	0	0	0	0	0	0	0	0	0	0	0	0	-
12	0	0	0	0	0	0	0	0	0	0	0	0	0	0	0	-
16	0	0	0	0	0	0	0	0	0	0	0	0	0	0	0	-
20	0	0	0	0	0	0	0	0	0	0	0	0	0	0	0	-
24	0	0	0	0	0	0	0	0	0	0	0	0	0	0	0	-
28	0	0	0	0	0	0	0	0	0	0	0	0	0	0	0	-
32	0	0	0	0	0	0	0	0	0	0	0	0	0	0	0	-
36 и более	0	0	0	0	0	0	0	0	0	0	0	0	0	0	0	-
Итого, % от числа стволов	-	-	-	-	-	-	-	-	-	-	-	-	-	-	0	-
Итого, % от запаса	-	-	-	-	-	-	-	-	-	-	-	-	-	-	-	-

Порода: Дуб

ступени толщины, см	Количество деревьев по категориям состояния, шт.													Всего деревьев по ступеням толщины		
	I	II	III	IV		V		VI			ветровал, бурелом			шт.	в т.ч. Подлежат рубке, %	
				НЗ	З	НЗ	З	НЗ	З	О	НЗ	З	О			
8	0	0	0	0	0	0	0	0	0	0	0	0	0	0	0	-
12	0	0	0	0	0	0	0	0	0	0	0	0	0	0	0	-
16	0	0	0	0	0	0	0	0	0	0	0	0	0	0	0	-
20	0	0	0	0	0	0	0	0	0	0	0	0	0	0	0	-
24	0	0	0	0	0	0	0	0	0	0	0	0	0	0	0	-
28	0	0	0	0	0	0	0	0	0	0	0	0	0	0	0	-
32	0	0	0	0	0	0	0	0	0	0	0	0	0	0	0	-
36 и более	0	0	0	0	0	0	0	0	0	0	0	0	0	0	0	-
Итого, % от числа стволов	-	-	-	-	-	-	-	-	-	-	-	-	-	-	0	-
Итого, % от запаса	-	-	-	-	-	-	-	-	-	-	-	-	-	-	-	-

Порода: Ольха черная

ступени толщины, см	Количество деревьев по категориям состояния, шт.													Всего деревьев по ступеням толщины		
	I	II	III	IV		V		VI			ветровал, бурелом			шт.	в т.ч. Подлежат рубке, %	
				НЗ	З	НЗ	З	НЗ	З	О	НЗ	З	О			
8	0	0	0	0	0	0	0	0	0	0	0	0	0	0	0	-
12	0	0	0	0	0	0	0	0	0	0	0	0	0	0	0	-
16	0	0	0	0	0	0	0	0	0	0	0	0	0	0	0	-
20	0	0	0	0	0	0	0	0	0	0	0	0	0	0	0	-
24	0	0	0	0	0	0	0	0	0	0	0	0	0	0	0	-
28	0	0	0	0	0	0	0	0	0	0	0	0	0	0	0	-
32	0	0	0	0	0	0	0	0	0	0	0	0	0	0	0	-
36 и более	0	0	0	0	0	0	0	0	0	0	0	0	0	0	0	-
Итого, % от числа стволов	-	-	-	-	-	-	-	-	-	-	-	-	-	-	0	-
Итого, % от запаса	-	-	-	-	-	-	-	-	-	-	-	-	-	-	-	-

Примечание: НЗ – незаселенное, З – заселенное, О – обработанное вредителями

ВРЕМЕННАЯ ПРОБНАЯ ПЛОЩАДЬ

Субъект РФ: Московская область Клинский филиал ГКУ МО "Мособллес"
 Участковое лесничество: Нудольское
 Квартал: 80 Выдел: 36 Площадь: 3,8 га.
 Номер очага _____ Размер пробной площади: 0,14га.
 Таксационная характеристика:
 Тип леса: еслш Состав: 3,8 Возраст: 21 лет Бонитет: 1
 Полнота: 0,6 Запас на га: 230 Состав по данным ПП: 8Е2Б
 Время и причина ослабления насаждения кород-типограф, бурелом
 Тип очага: Действующий
 Фаза развития очага: Рост численности

Состояние насаждения: усыхающее
 Намечаемые мероприятия: Сплошная санитарная рубка на площади 2,3 га.
 Привязка ПП: широта - долгота -

Место для скриншота	Напр-е	Румб	Длина
	1-2	-	-
	2-3	-	-
	3-4	-	-
	4-1	-	-
	-	-	-
	-	-	-
	-	-	-
	-	-	-
	-	-	-
	-	-	-
	-	-	-
	-	-	-
	-	-	-
	-	-	-
	-	-	-
	-	-	-

Дата: 30.04.2013

Должность: Инженер-лесопатолог



Блохин А.В.

Должность: Инженер-лесопатолог

-

Должность: Инженер-лесопатолог

-

ВЕДОМОСТЬ ПЕРЕЧЕТА ДЕРЕВЬЕВ

Порода: Итого

ступени толщины, см	Количество деревьев по категориям состояния, шт.													Всего деревьев по		
	I	II	III	IV		V		VI			ветровал, бурелом			шт.	в т.ч. Подлежит рубке, %	
				НЗ	З	НЗ	З	НЗ	З	О	НЗ	З	О			
8	0	0	0	0	0	0	0	0	0	0	0	0	0	0	0	-
12	1	0	1	0	0	0	0	0	0	0	0	0	0	0	2	0
16	4	0	2	0	2	0	1	0	0	0	4	0	0	13	53,85	
20	2	1	1	0	0	0	0	0	0	1	1	0	0	6	33,33	
24	3	2	2	0	1	0	1	0	0	8	0	0	0	17	58,82	
28	1	2	0	0	1	0	1	0	0	7	6	0	0	18	83,33	
32	6	3	0	0	0	0	1	0	0	5	5	0	0	20	55	
36 и более	8	4	1	1	0	0	3	0	0	12	10	0	0	39	66,67	
Итого, % от числа стволов	-	-	-	-	-	-	-	-	-	-	-	-	-	115	60,9	
Итого, % от запаса	21	11,7	3,2	1,9	1,4	0	6,6	0	0	32,5	21,6	0	0			

Акт

проверки санитарного и лесопатологического состояния лесного участка
Клинский филиал ГКУ МО "Мособллес" Нудольское участковое лесничество
Комитет лесного хозяйства Московской области
(исполнительный орган субъекта РФ в области лесных отношений)

Дата 30.04.2013

Специалистами ГКУ МО "Мособллес"

Инженер-лесопатолог Блохин А.В.

Инженер-лесопатолог -

Инженер-лесопатолог -

проведено обследование насаждений путём анализа состояния деревьев на пробных площадях

в следующих лесных участках: Клинский филиал ГКУ МО "Мособллес" Нудольское участковое лесничество

Квартал	Выдел	Площадь, га	Целевое назначение земель	Категория защитных лесов	Таксационная характеристика								Заложено пробных		
					состав	порода	возраст, лет	средняя высота, м	средний диаметр, см	тип леса	полнота	бонитет	запас, кбм/га	количество, шт.	общая площадь, га
80	36	3,8	.	зеленые зоны	3,8	9Е1Б	21	21	18	еслш/с2	0,6	1	230	1	0,14

Лесоустройство 2000 года

В результате обследования установлено: таксационная характеристика насаждения не соответствует таксационному описанию лесохозяйственного регламента, плана освоения лесов. Причины несоответствия: срок лесоустройства

Фактическая таксационная характеристика участков, состояние древостоя, причины повреждения, ослабления деревьев и рекомендуемые санитарно-оздоровительные мероприятия:

По данным пробных площадей состав 8Е2Б Состояние древостоя: усыхающее

Причина повреждения: кород-типограф, бурелом

квартал	выдел	Площадь, га	Таксационная характеристика									Рекомендуемые мероприятия					
			Состав	гл. порода	возраст	Средняя высота, м	Средний диаметр, см	Тип леса	полнота	бонитет	Запас, кбм/га	Причины повреждения, ослабления деревьев	вид	Площадь, га	Выбираемый запас (общий), кбм/га	Выбираемый запас (ликвидный), кбм/га	Сроки проведения
80	36	3,8	8Е2Б	9Е1Б	21	21	18	еслш/с2	0,6	1	230	кород-типограф, бурелом	ССР	2,3	230		2012 г.

Характеристика и состояние подраста: отсутствует

Описание повреждений насаждений: равномерное

В том числе:

Заселено (отработано) стволовыми вредителями

Вид вредителя	Порода	Встречаемость (% заселенных (отработанных) деревьев)	Степень заселения (слабая, средняя, сильная)
кород- типограф, бурелом	-	-	-
	Е	44	сильная
	Б	-	-
	-	-	-
	-	-	-

Повреждено огнем

Порода	Вид пожара	Состояние корневых лап		Состояние корневой шейки			Подсушивани е луба
		% поврежденных огнем	% деревьев с данным повреждением	Ожог корневой шейки по окружности (1/4; 2/4; 3/4)	% деревьев с данным повреждением	по окружности (1/4; 2/4; 3/4; более 3/4)	
-	-	-	-	-	-	-	-
Е	-	-	-	-	-	-	-
Б	-	-	-	-	-	-	-
-	-	-	-	-	-	-	-
-	-	-	-	-	-	-	-

Заражено болезнями

Вид болезни	Порода	Встречаемость (% зараженных деревьев)	Степень заражения (слабая, средняя, сильная)
-	-	-	-
-	Е	-	-
-	Б	-	-
-	-	-	-
-	-	-	-
-	-	-	-

номер квартала	80						
номер выдела	36						
Выборке подлежит, % деревьев по мЗ	64						
в т.ч. ослабленных, %	-						
сильно ослабленных, %	-						
усыхающих, %	3,3						
свежего сухостоя, %	6,6						
старого сухостоя, %	32,5						
свежего бурелома, %	0						
свежего ветровала, %	21,6						
Полнота насаждения после уборки деревьев, подлежащих рубке, составит	0,22						
Критическая полнота для данной категории насаждений составляет	0,3						

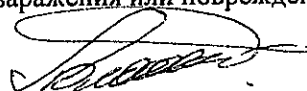
Технология рубок сплошно-лесосечная, согласно технологической карте

Меры по обеспечению возобновления лесные культуры

Мероприятия, необходимые для предупреждения заражения или повреждения смежных насаждений

Подписи:

Инженер-лесопатолог Блохин А.В.



Инженер-лесопатолог -

Инженер-лесопатолог -

Приложение 3

Сводная ведомость поврежденных, расстроженных, расстроженных и погибших лесных участков и пробных площадей, заложённых в них для обоснования санитарно-оздоровительных мероприятий

Субъект Российской Федерации Московская область
 Лесничество (лесопарк) Клинский филиал ГКУ МО "Мособллес"
 участковое лесничество Нудольское
 Дата 30.04.2013

Квартал	Высел	Площадь, га	Таксационная характеристика												число деревьев на пробе, шт.	Распределение запаса насаждения по категориям состояния деревьев, %								Полужит рубке, %	Причины ослабления, поврежденная	Дата	Рекомендуемые мероприятия		Выбираемый запас, кмб (в том числе неликвид)		
			Доля породы	порода	возраст	средняя высота, м	средний диаметр, см	тип леса	полнота	бонитет	запас, км/га	зрелые	ослабленные	усыхающие		свежий сухостой	старый сухостой	свежий ветровал	свежий бурелом	вид	площадь, га										
1	2	3	4	5	6	7	8	9	10	11	12	13	14	15	16	17	18	19	20	21	22	23	24	25	26	27					
80	36	3,8	-	-	-	-	-	еспш/сз	0,6	1	230	0	0	0	0	0	0	0	0	0	0	корд-типограф, бурелом	лесные культуры	ССР	2,3	529					
			8,4	Б	21	21	29	-	-	-	11,9	101	16,3	11,9	3,8	4	7,9	38,9	17,2	0	0	100									
			1,6	Б	21	21	37	-	-	-	10,5	14	45,4	10,5	0	0	0	0	0	0	0										
			-	-	-	-	-	-	-	-	0	0	0	0	0	0	0	0	0	0	0										
			-	-	-	-	-	-	-	-	0	0	0	0	0	0	0	0	0	0	0										
		3,8										115																			
Итого																						Сплошная санитарная рубка(ССР)		2,3	529						
																						Выборочная санитарная рубка (ВСР)		-	-						

Блохин А.В.

Инженер-лесопатолог
 Примечание: в графе 4 внесено фактическое количество единиц в составе пород на площади, подлежащей рубке.

Заключение
о состоянии насаждений, намеченных
под проведение Сплошной санитарной рубки
(вид санитарно-оздоровительного мероприятия)

По результатам лесопатологической таксации, проведённой специалистами ГКУ МО "Мособллес" 30.04.2013

установлено: насаждение, расположено в
 Субъект РФ: Московская область Клинский филиал ГКУ МО "Мособллес"
 Уч. лес-во.: Нудольское Квартал: 80 Выдел: 37 Площадь выдела: 6,8 га.
 Краткая таксационная характеристика участка:
 Состав: 9Е1ОС Возраст: 80 лет Ср. диаметр: 26 см. Высота: 26м.
 Тип леса: елш/с2 Полнота: 0,6 Бонитет: 1

Характеристика насаждения не соответствует таксационному описанию.
 Санитарное состояние насаждения неудовлетворительное на площади 6,8 га.
 Средневзвешенная категория состояния насаждения 3,97

Распределение деревьев по категориям состояния

Порода	Распределение деревьев по категориям состояния, % от запаса								Средневзвешенная категория состояния породы
	без признаков ослабления	ослабленные	сильно ослабленные	усыхающие	свежий сухой	старый сухой	ветровал (свежий/старый)	бурелом (свежий/старый)	
-	0	0	0	0	0	0	0	0	-
Е	11,2	1	1,6	1,7	1,9	71,2	11,4	0	4,47
Б	79,2	0	20,8	0	0	0	0	0	1,42
-	0	0	0	0	0	0	0	0	-
-	0	0	0	0	0	0	0	0	-
-	0	0	0	0	0	0	0	0	-
Итого	22,3	0,8	4,7	1,4	1,6	59,6	9,5	0	3,97

Доля деревьев с наличием признаков заражения болезнями леса 0%.
 Доля заселённых деревьев 5,4 % отработанных 55,9 %.
 Доля деревьев, повреждённых огнём 0 %, в т.ч до степени прекращения роста 0 %.
 Обнаружены очаги: короед-типограф
 Степень заселения (заражения): Сильная
 Выборке подлежит 72,1 % деревьев (по запасу).
 После выборки нежизнеспособных, повреждённых и погибших деревьев полнота насаждений составит 0,2 .
 По состоянию насаждения рекомендуется проведение Сплошной санитарной рубки на площади 6,8 га.

Начальник отдела:



Либерман А.А.

Исполнитель: Инженер-лесопатолог
 Исполнитель: Инженер-лесопатолог
 Исполнитель: Инженер-лесопатолог

Блохин А.В.
 -
 -

ВЕДОМОСТЬ ПЕРЕЧЕТА ДЕРЕВЬЕВ

Порода: Сосна

ступени толщины см	Количество деревьев по категориям состояния, шт.													Всего деревьев по ступеням толщины		
	I	II	III	IV		V		VI			ветровал, бурелом			шт.	в т ч Подлежат рубке, %	
				НЗ	З	НЗ	З	НЗ	З	О	НЗ	З	О			
8	0	0	0	0	0	0	0	0	0	0	0	0	0	0	0	-
12	0	0	0	0	0	0	0	0	0	0	0	0	0	0	0	-
16	0	0	0	0	0	0	0	0	0	0	0	0	0	0	0	-
20	0	0	0	0	0	0	0	0	0	0	0	0	0	0	0	-
24	0	0	0	0	0	0	0	0	0	0	0	0	0	0	0	-
28	0	0	0	0	0	0	0	0	0	0	0	0	0	0	0	-
32	0	0	0	0	0	0	0	0	0	0	0	0	0	0	0	-
36 и более	0	0	0	0	0	0	0	0	0	0	0	0	0	0	0	-
Итого, % от числа стволов	-	-	-	-	-	-	-	-	-	-	-	-	-	-	0	-
Итого, % от запаса	-	-	-	-	-	-	-	-	-	-	-	-	-	-	-	-

Порода: Ель

ступени толщины см	Количество деревьев по категориям состояния, шт.													Всего деревьев по ступеням толщины		
	I	II	III	IV		V		VI			ветровал, бурелом			шт.	в т ч Подлежат рубке, %	
				НЗ	З	НЗ	З	НЗ	З	О	НЗ	З	О			
8	0	0	0	0	0	0	0	0	0	0	0	0	0	0	0	-
12	1	0	1	0	0	0	0	0	0	1	0	0	0	3	33,33	
16	7	0	2	0	0	0	2	0	0	3	2	0	0	16	43,75	
20	3	0	0	0	0	0	1	0	0	10	0	0	0	14	78,57	
24	2	0	0	0	1	0	0	0	0	9	2	0	0	14	85,71	
28	3	1	1	0	1	0	1	0	0	11	3	0	0	21	76,19	
32	0	0	0	0	0	0	0	0	0	14	3	0	0	17	100	
36 и более	2	0	0	0	0	0	0	0	0	14	1	0	0	17	88,24	
Итого, % от числа стволов	18	1	4	0	2	0	4	0	0	61	11	0	0	102	77,5	
Итого, % от запаса	11,2	1	1,6	0	1,7	0	1,9	0	0	71,2	11,4	0	0			

Порода: Береза

ступени толщины см	Количество деревьев по категориям состояния, шт.													Всего деревьев по ступеням толщины	
	I	II	III	IV		V		VI			ветровал, бурелом			шт.	в т ч Подлежат рубке, %
				НЗ	З	НЗ	З	НЗ	З	О	НЗ	З	О		
8	0	0	0	0	0	0	0	0	0	0	0	0	0	0	-
12	0	0	0	0	0	0	0	0	0	0	0	0	0	0	-
16	0	0	0	0	0	0	0	0	0	0	0	0	0	0	-
20	0	0	0	0	0	0	0	0	0	0	0	0	0	0	-
24	0	0	0	0	0	0	0	0	0	0	0	0	0	0	-
28	0	0	0	0	0	0	0	0	0	0	0	0	0	0	-
32	0	0	0	0	0	0	0	0	0	0	0	0	0	0	-
36 и более	7	0	2	0	0	0	0	0	0	0	0	0	0	9	0
Итого, % от числа стволов	78	0	22	0	0	0	0	0	0	0	0	0	0	9	0
Итого, % от запаса	79,2	0	20,8	0	0	0	0	0	0	0	0	0	0		

Примечание: НЗ – незаселённое, З – заселенное, О – отработанные вредителями

ВЕДОМОСТЬ ПЕРЕЧЕТА ДЕРЕВЬЕВ

Порода: Осина

ступени толщины см	Количество деревьев по категориям состояния, шт.													Всего деревьев по ступеням толщины		
	I	II	III	IV		V		VI			ветровал, бурелом			шт.	в т.ч. Подлежат рубке, %	
				НЗ	З	НЗ	З	НЗ	З	О	НЗ	З	О			
8	0	0	0	0	0	0	0	0	0	0	0	0	0	0	0	-
12	0	0	0	0	0	0	0	0	0	0	0	0	0	0	0	-
16	0	0	0	0	0	0	0	0	0	0	0	0	0	0	0	-
20	0	0	0	0	0	0	0	0	0	0	0	0	0	0	0	-
24	0	0	0	0	0	0	0	0	0	0	0	0	0	0	0	-
28	0	0	0	0	0	0	0	0	0	0	0	0	0	0	0	-
32	0	0	0	0	0	0	0	0	0	0	0	0	0	0	0	-
36 и более	0	0	0	0	0	0	0	0	0	0	0	0	0	0	0	-
Итого, % от числа стволов	-	-	-	-	-	-	-	-	-	-	-	-	-	-	0	-
Итого, % от запаса	-	-	-	-	-	-	-	-	-	-	-	-	-	-	-	-

Порода: Дуб

ступени толщины см	Количество деревьев по категориям состояния, шт.													Всего деревьев по ступеням толщины		
	I	II	III	IV		V		VI			ветровал, бурелом			шт.	в т.ч. Подлежат рубке, %	
				НЗ	З	НЗ	З	НЗ	З	О	НЗ	З	О			
8	0	0	0	0	0	0	0	0	0	0	0	0	0	0	0	-
12	0	0	0	0	0	0	0	0	0	0	0	0	0	0	0	-
16	0	0	0	0	0	0	0	0	0	0	0	0	0	0	0	-
20	0	0	0	0	0	0	0	0	0	0	0	0	0	0	0	-
24	0	0	0	0	0	0	0	0	0	0	0	0	0	0	0	-
28	0	0	0	0	0	0	0	0	0	0	0	0	0	0	0	-
32	0	0	0	0	0	0	0	0	0	0	0	0	0	0	0	-
36 и более	0	0	0	0	0	0	0	0	0	0	0	0	0	0	0	-
Итого, % от числа стволов	-	-	-	-	-	-	-	-	-	-	-	-	-	-	0	-
Итого, % от запаса	-	-	-	-	-	-	-	-	-	-	-	-	-	-	-	-

Порода: Оляха черная

ступени толщины см	Количество деревьев по категориям состояния, шт.													Всего деревьев по ступеням толщины		
	I	II	III	IV		V		VI			ветровал, бурелом			шт.	в т.ч. Подлежат рубке, %	
				НЗ	З	НЗ	З	НЗ	З	О	НЗ	З	О			
8	0	0	0	0	0	0	0	0	0	0	0	0	0	0	0	-
12	0	0	0	0	0	0	0	0	0	0	0	0	0	0	0	-
16	0	0	0	0	0	0	0	0	0	0	0	0	0	0	0	-
20	0	0	0	0	0	0	0	0	0	0	0	0	0	0	0	-
24	0	0	0	0	0	0	0	0	0	0	0	0	0	0	0	-
28	0	0	0	0	0	0	0	0	0	0	0	0	0	0	0	-
32	0	0	0	0	0	0	0	0	0	0	0	0	0	0	0	-
36 и более	0	0	0	0	0	0	0	0	0	0	0	0	0	0	0	-
Итого, % от числа стволов	-	-	-	-	-	-	-	-	-	-	-	-	-	-	0	-
Итого, % от запаса	-	-	-	-	-	-	-	-	-	-	-	-	-	-	-	-

Примечание: НЗ – незаселённое, З – заселённое, О – отработанное вредителями.

ВРЕМЕННАЯ ПРОБНАЯ ПЛОЩАДЬ

Субъект РФ: Московская область Клинский филиал ГКУ МО "Мособллес"

Участковое лесничество: Нудольское

Квартал: 80 Выдел: 37 Площадь: 6,8 га.

Номер очага _____ Размер пробной площади: 0,15га.

Таксационная характеристика:

Тип леса: ельш Состав: 9Е1ОС Возраст: 80 лет Бонитет: 1

Полнота: 0,6 Запас на га: 320 Состав по данным ПП: 8 Е2Б

Время и причина ослабления насаждения короед-типограф

Тип очага: Действующий

Фаза развития очага: Собственно вспышка

Состояние насаждения: усыхающее

Намечаемые мероприятия: Сплошная санитарная рубка на площади 6,8 га.

Привязка ПП: широта - долгота -

Напр-е	Румб	Длина
1-2	-	-
2-3	-	-
3-4	-	-
4-1	-	-
-	-	-
-	-	-
-	-	-
-	-	-
-	-	-
-	-	-
-	-	-
-	-	-
-	-	-
-	-	-
-	-	-
-	-	-
-	-	-
-	-	-
-	-	-
-	-	-
-	-	-
-	-	-
-	-	-

Место для скриншота

Дата: 30.04.2013

Должность: Инженер-лесопатолог

Блохин А.В.

Должность: Инженер-лесопатолог

Должность: Инженер-лесопатолог

ВЕДОМОСТЬ ПЕРЕЧЕТА ДЕРЕВЬЕВ

Порода: Итого

ступени толщины , см	Количество деревьев по категориям состояния, шт.												Всего деревьев по			
	I	II	III	IV		V		VI			ветровал, бурелом			шт.	в т.ч. Подлежат рубке, %	
				НЗ	З	НЗ	З	НЗ	З	О	НЗ	З	О			
8	0	0	0	0	0	0	0	0	0	0	0	0	0	0	0	-
12	1	0	1	0	0	0	0	0	0	1	0	0	0	3	33,33	
16	7	0	2	0	0	0	2	0	0	3	2	0	0	16	43,75	
20	3	0	0	0	0	0	1	0	0	10	0	0	0	14	78,57	
24	2	0	0	0	1	0	0	0	0	9	2	0	0	14	85,71	
28	3	1	1	0	1	0	1	0	0	11	3	0	0	21	76,19	
32	0	0	0	0	0	0	0	0	0	14	3	0	0	17	100	
36 и более	9	0	2	0	0	0	0	0	0	14	1	0	0	26	57,69	
Итого, % от числа стволов	-	-	-	-	-	-	-	-	-	-	-	-	-	111	71,2	
Итого, % от записа	22,3	0,8	4,7	0	1,4	0	1,6	0	0	59,6	9,5	0	0			

Акт

проверки санитарного и лесопатологического состояния лесного участка
 Клинский филиал ГКУ МО "Мособлес" Нудольское участковое лесничество
 Комитет лесного хозяйства Московской области
 (исполнительный орган субъекта РФ в области лесных отношений)

Дата 30.04.2013

Специалистами ГКУ МО "Мособлес"

Инженер-лесопатолог Блохин А.В.

Инженер-лесопатолог

Инженер-лесопатолог

проведено обследование насаждений путём анализа состояния деревьев на пробных площадях

в следующих лесных участках: Клинский филиал ГКУ МО "Мособлес" Нудольское участковое лесничество

Квартал	Выдел	Площадь, га	Целевое назначение земель	Категория защитных лесов	Таксационная характеристика								Заложено пробных		
					состав	порода	возраст, лет	средняя высота, м	средний диаметр, см	тип леса	полнота	бонитет	запас, кубм/га	количество, шт.	общая площадь, га
80	37	6,8		зеленые зоны	9Е10С	ель	80	26	26	ельш/с2	0,6	1	320	1	0,15

Лесоустройство 2000 года

В результате обследования установлено: таксационная характеристика насаждения не соответствует таксационному описанию лесохозяйственного регламента, плана освоения лесов. Причины несоответствия: срок лесоустройства

Фактическая таксационная характеристика участков, состояние древостоя, причины повреждения, ослабления деревьев и рекомендуемые санитарно-оздоровительные мероприятия:

По данным пробных площадей состав 8 Е2Б Состояние древостоя: усыхающее

Причина повреждения: короед-типограф

квартал	выдел	Площадь, га	Таксационная характеристика								Причины повреждения, ослабления деревьев	Рекомендуемые мероприятия					
			Состав	гл. порода	возраст	Средняя высота, м	Средний диаметр, см	Тип леса	полнота	бонитет		Запас, кубм/га	вид	Площадь, га	Выбираемый запас (общий), кубм/га	Выбираемый запас (ликвидный), кубм/га	Сроки проведения
80	37	6,8	8 Е2Б	ель	80	26	26	ельш/с2	0,6	1	320	короед-типограф	ССР	6,8	320		2012 г.

Характеристика и состояние подраста: отсутствует

Описание повреждений насаждений: равномерное

В том числе:

Заселено (отработано) стволовыми вредителями

Вид вредителя	Порода	Встречаемость (% заселенных (отработанных) деревьев)	Степень заселения (слабая, средняя, сильная)
короед-типограф	-	-	-
	Е	66	сильная
	Б	-	-
	-	-	-
	-	-	-

Повреждено огнем

Порода	Вид пожара	Состояние корневых лап		Состояние корневой шейки			Подсушивание луба
		% поврежденных огнем	% деревьев с данным повреждением	Ожог корневой шейки по окружности (1/4; 2/4; 3/4)	% деревьев с данным повреждением	по окружности (1/4; 2/4; 3/4; более 3/4)	
Е	-	-	-	-	-	-	-
Б	-	-	-	-	-	-	-
-	-	-	-	-	-	-	-
-	-	-	-	-	-	-	-

Заражено болезнями

Вид болезни	Порода	Встречаемость (% зараженных)	Степень заражения (слабая, средняя, сильная)
-	-	-	-
-	Е	-	-
-	Б	-	-
-	-	-	-
-	-	-	-

номер квартала	80					
номер выдела	37					
Выборке подлежит, % деревьев по мЗ	72,1					
в т.ч. ослабленных, %	-					
сильно ослабленных, %	-					
усыхающих, %	1,4					
свежего сухостоя, %	1,6					
старого сухостоя, %	59,6					
свежего бурелома, %	0					
свежего ветровала, %	9,5					
Полнота насаждения после уборки деревьев, подлежащих рубке, составит	0,17					
Критическая полнота для данной категории насаждений составляет	0,3					

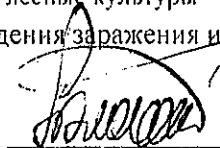
Технология рубок сплошно-лесосечная, согласно технологической карте

Меры по обеспечению возобновления лесные культуры

Мероприятия, необходимые для предупреждения заражения или повреждения смежных насаждений

Подписи:

Инженер-лесопатолог Блохин А.В.



Инженер-лесопатолог -

Инженер-лесопатолог -

Приложение 3

Сводная ведомость поврежденных, расstroенных и погибших лесных участков и пробных площадей, залoженных в них для обoснования санитарно-оздоровительных мероприятий

Субъект Российской Федерации Московская область

Лесничество (лесопарк) Клинский филиал ГКУ МО "Мособллес"

участковое лесничество

Нудольское

Дата 30.04.2013

1	2	3	Таксационная характеристика								13	Распределение запаса насаждения по категориям состояния деревьев, %								22	23	24	Рекомендуемое мероприятие	
			4	5	6	7	8	9	10	11		12	14	15	16	17	18	19	20				21	25
Квартал	Выдел	Площадь, га	возраст	средняя высота, м	средний диаметр, см	тип леса	площадь	бонитет	запас, км³/га	Число деревьев на проб. пт.	заповье	ослабленные	сильно ослабленные	умершающие	свежий сухостой	старый сухостой	свежий подрост	свежий бурелом	Итожит рубке, %	Причины ослабления,повреждения	лесные культуры	внл	площадь, га	выбираемый запас, км³ (в том числе неликвид)
80	37	6,8	-	-	-	-	ешл/сл	0,6	1	320	0	0	0	0	0	0	0	0	0	100	короед-типограф	ССР	6,8	2176
			8,4	26	26	-	-	-	-	102	11,2	1	1,6	1,7	1,9	71,2	11,4	0	0					
			1,6	80	41	-	-	-	-	9	79,2	0	20,8	0	0	0	0	0	0					
			-	-	-	-	-	-	-	0	0	0	0	0	0	0	0	0	0					
			-	-	-	-	-	-	-	0	0	0	0	0	0	0	0	0	0					
			-	-	-	-	-	-	-	0	0	0	0	0	0	0	0	0	0					
Итого		6,8								111														
																								2176

Ю.А.М.

Блохин А.В.

Инженер-лесопатолог

Примечание: в графе 4 внесено фактическое количество единиц в составе пород на площади, подлежащей рубке.

Заклучение
о состоянии насаждений, намеченных
под проведение Сплошной санитарной рубки
(вид санитарно-оздоровительного мероприятия)

По результатам лесопатологической таксации, проведённой специалистами ГКУ МО "Мособллес" 30.04.2013

установлено: насаждение, расположено в

Субъект РФ: Московская область Клинский филиал ГКУ МО "Мособллес"

Уч. лес-во.: Нудольское Квартал: 80 Выдел: 42 Площадь выдела: 2 га.

Краткая таксационная характеристика участка:

Состав: 4Б2ОС2ОЛС2Е Возраст: 30 лет Ср. диаметр: 10 см. Высота: 14м.

Тип леса: еслш/с2 Полнота: 0,5 Бонитет: 2

Характеристика насаждения не соответствует таксационному описанию.

Санитарное состояние насаждения неудовлетворительное на площади 2 га.

Средневзвешенная категория состояния насаждения 3,79

Распределение деревьев по категориям состояния

Порода	Распределение деревьев по категориям состояния, % от запаса								Средневзвешенная категория состояния породы
	без признаков ослабления	ослабленные	сильно ослабленные	усыхающие	свежий сухостой	старый сухостой	ветровал (свежий+старый)	бурелом (свежий+старый)	
-	0	0	0	0	0	0	0	0	-
Е	25,4	2,3	1,5	2,6	8,6	22,4	36,4	0,8	3,86
Б	34,2	5,1	7	0	0	0	53,7	0	3,34
Ос	7,7	11,3	15,6	7	7	0	51,4	0	3,97
-	0	0	0	0	0	0	0	0	-
-	0	0	0	0	0	0	0	0	-
Итого	23,7	4,5	5,1	2,9	6,8	14,4	42,2	0,5	3,79

Доля деревьев с наличием признаков заражения болезнями леса 0%.

Доля заселённых деревьев 7,9 %, отработанных 15,9 %.

Доля деревьев, повреждённых огнём 0 %, в т.ч до степени прекращения роста 0 %.

Обнаружены очаги: Короед-типограф, бурелом


Степень заселения (заражения): Сильная

Выборке подлежит 66,8 % деревьев (по запасу).

После выборки нежизнеспособных, повреждённых и погибших деревьев полнота насаждений составит 0,2 .

По состоянию насаждения рекомендуется проведение Сплошной санитарной рубки на площади 2 га.

Начальник отдела



Либерман А.А.

Исполнитель: Инженер-лесопатолог

Блохин А. В.

Исполнитель: Инженер-лесопатолог

-

Исполнитель: Инженер-лесопатолог

-

ВЕДОМОСТЬ ПЕРЕЧЕТА ДЕРЕВЬЕВ

Порода: Сосна

ступени толщины, см	Количество деревьев по категориям состояния, шт.													Всего деревьев по ступеням толщины		
	I	II	III	IV		V		VI			ветровал, бурелом			шт.	в т.ч. Подлежат рубке, %	
				НЗ	З	НЗ	З	НЗ	З	О	НЗ	З	О			
8	0	0	0	0	0	0	0	0	0	0	0	0	0	0	0	-
12	0	0	0	0	0	0	0	0	0	0	0	0	0	0	0	-
16	0	0	0	0	0	0	0	0	0	0	0	0	0	0	0	-
20	0	0	0	0	0	0	0	0	0	0	0	0	0	0	0	-
24	0	0	0	0	0	0	0	0	0	0	0	0	0	0	0	-
28	0	0	0	0	0	0	0	0	0	0	0	0	0	0	0	-
32	0	0	0	0	0	0	0	0	0	0	0	0	0	0	0	-
36 и более	0	0	0	0	0	0	0	0	0	0	0	0	0	0	0	-
Итого, % от числа стволов	-	-	-	-	-	-	-	-	-	-	-	-	-	-	0	-
Итого, % от запаса	-	-	-	-	-	-	-	-	-	-	-	-	-	-	-	-

Порода: Ель

ступени толщины, см	Количество деревьев по категориям состояния, шт.													Всего деревьев по ступеням толщины	
	I	II	III	IV		V		VI			ветровал, бурелом			шт.	в т.ч. Подлежат рубке, %
				НЗ	З	НЗ	З	НЗ	З	О	НЗ	З	О		
8	3	0	0	0	0	0	0	0	0	0	0	0	0	3	0
12	5	2	1	0	0	0	3	0	0	3	1	0	0	15	46,67
16	4	2	1	0	0	0	2	0	0	3	4	0	0	16	56,25
20	3	0	0	1	0	0	0	0	0	3	2	0	0	9	66,67
24	4	2	0	0	0	0	1	0	0	5	4	0	0	16	62,5
28	2	0	1	0	0	0	2	0	0	4	6	0	0	15	80
32	1	0	0	0	0	0	3	0	0	2	3	0	0	9	88,89
36 и более	5	0	0	0	1	0	0	0	0	4	8	0	0	18	72,22
Итого, % от числа стволов	27	6	3	1	1	0	11	0	0	24	28	0	0	101	64,4
Итого, % от запаса	25,4	2,3	1,5	0,5	2,1	0	8,6	0	0	22,4	36,4	0	0	-	-

Порода: Береза

ступени толщины, см	Количество деревьев по категориям состояния, шт.													Всего деревьев по ступеням толщины	
	I	II	III	IV		V		VI			ветровал, бурелом			шт.	в т.ч. Подлежат рубке, %
				НЗ	З	НЗ	З	НЗ	З	О	НЗ	З	О		
8	0	0	0	0	0	0	0	0	0	0	0	0	0	0	-
12	0	0	0	0	0	0	0	0	0	0	2	0	0	2	100
16	0	2	0	0	0	0	0	0	0	0	2	0	0	4	50
20	2	2	0	0	0	0	0	0	0	0	0	0	0	4	0
24	0	0	0	0	0	0	0	0	0	0	1	0	0	1	100
28	1	0	2	0	0	0	0	0	0	0	5	0	0	8	62,5
32	0	0	0	0	0	0	0	0	0	0	2	0	0	2	100
36 и более	4	0	0	0	0	0	0	0	0	0	3	0	0	7	42,86
Итого, % от числа стволов	25	14	7	0	0	0	0	0	0	0	54	0	0	28	53,6
Итого, % от запаса	34,2	5,1	7	0	0	0	0	0	0	0	53,7	0	0	-	-

Примечание: НЗ – незаселённое, З – заселённое, О – отработанные вредителями

ВЕДОМОСТЬ ПЕРЕЧЕТА ДЕРЕВЬЕВ

Порода: Осина

ступени толщины, см	Количество деревьев по категориям состояния, шт.													Всего деревьев по ступеням толщины			
	I	II	III	IV		V		VI			ветровал, бурелом			шт.	в т.ч. Подлежат рубке, %		
				НЗ	З	НЗ	З	НЗ	З	О	НЗ	З	О				
8	0	0	0	0	0	0	0	0	0	0	0	0	0	0	0	0	-
12	1	0	0	0	0	0	0	0	0	0	0	1	0	0	2	50	
16	2	0	0	0	0	0	0	0	0	0	0	1	0	0	3	33,33	
20	0	0	0	0	0	0	0	0	0	0	0	1	0	0	1	100	
24	0	1	0	0	0	0	0	0	0	0	0	0	0	0	1	0	
28	0	0	0	0	0	0	0	0	0	0	0	3	0	0	3	100	
32	1	0	0	0	0	0	0	0	0	0	0	3	0	0	4	75	
36 и более	0	1	2	1	0	1	0	0	0	0	0	3	0	0	8	62,5	
Итого, % от числа стволов	18	9	9	5	0	5	0	0	0	0	0	55	0	0	22	59,1	
Итого, % от запаса	7,7	11,3	15,6	7	0	7	0	0	0	0	0	51,4	0	0			

Порода: Дуб

ступени толщины, см	Количество деревьев по категориям состояния, шт.													Всего деревьев по ступеням толщины		
	I	II	III	IV		V		VI			ветровал, бурелом			шт.	в т.ч. Подлежат рубке, %	
				НЗ	З	НЗ	З	НЗ	З	О	НЗ	З	О			
8	0	0	0	0	0	0	0	0	0	0	0	0	0	0	0	-
12	0	0	0	0	0	0	0	0	0	0	0	0	0	0	0	-
16	0	0	0	0	0	0	0	0	0	0	0	0	0	0	0	-
20	0	0	0	0	0	0	0	0	0	0	0	0	0	0	0	-
24	0	0	0	0	0	0	0	0	0	0	0	0	0	0	0	-
28	0	0	0	0	0	0	0	0	0	0	0	0	0	0	0	-
32	0	0	0	0	0	0	0	0	0	0	0	0	0	0	0	-
36 и более	0	0	0	0	0	0	0	0	0	0	0	0	0	0	0	-
Итого, % от числа стволов	-	-	-	-	-	-	-	-	-	-	-	-	-	-	0	-
Итого, % от запаса	-	-	-	-	-	-	-	-	-	-	-	-	-	-		

Порода: Ольха черная

ступени толщины, см	Количество деревьев по категориям состояния, шт.													Всего деревьев по ступеням толщины		
	I	II	III	IV		V		VI			ветровал, бурелом			шт.	в т.ч. Подлежат рубке, %	
				НЗ	З	НЗ	З	НЗ	З	О	НЗ	З	О			
8	0	0	0	0	0	0	0	0	0	0	0	0	0	0	0	-
12	0	0	0	0	0	0	0	0	0	0	0	0	0	0	0	-
16	0	0	0	0	0	0	0	0	0	0	0	0	0	0	0	-
20	0	0	0	0	0	0	0	0	0	0	0	0	0	0	0	-
24	0	0	0	0	0	0	0	0	0	0	0	0	0	0	0	-
28	0	0	0	0	0	0	0	0	0	0	0	0	0	0	0	-
32	0	0	0	0	0	0	0	0	0	0	0	0	0	0	0	-
36 и более	0	0	0	0	0	0	0	0	0	0	0	0	0	0	0	-
Итого, % от числа стволов	-	-	-	-	-	-	-	-	-	-	-	-	-	-	0	-
Итого, % от запаса	-	-	-	-	-	-	-	-	-	-	-	-	-	-		

Примечание: НЗ – незаселённое, З – заселённое, О – отработанные вредителями

ВРЕМЕННАЯ ПРОБНАЯ ПЛОЩАДЬ

Субъект РФ: Московская область Клинский филиал ГКУ МО "Мособллес"

Участковое лесничество: Нудольское

Квартал: 80 Выдел: 42 Площадь: 2 га.

Номер очага _____ Размер пробной площади: 0,14га.

Таксационная характеристика:

Тип леса: еслш Состав: 4Б2ОС2ОЛС2Е Возраст: 30 лет Бонитет: 2

Полнота: 0,5 Запас на га: 160 Состав по данным ПП: 6Е2Б2ОС

Время и причина ослабления насаждения Короед-типограф, бурелом

Тип очага: Действующий

Фаза развития очага: Собственно вспышка

Состояние насаждения: усыхающее

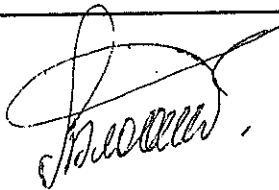
Намечаемые мероприятия: Сплошная санитарная рубка на площади 2 га.

Привязка ПП: широта - долгота -

Место для скриншота	Напр-е	Румб	Длина
	1-2	-	-
	2-3	-	-
	3-4	-	-
	4-1	-	-
	-	-	-
	-	-	-
	-	-	-
	-	-	-
	-	-	-
	-	-	-
	-	-	-
	-	-	-
	-	-	-
	-	-	-

Дата: 30.04.2013

Должность: Инженер-лесопатолог



Блохин А. В.

Должность: Инженер-лесопатолог

-

Должность: Инженер-лесопатолог

-

ВЕДОМОСТЬ ПЕРЕЧЕТА ДЕРЕВЬЕВ

Порода: Итого

ступени толщины, см	Количество деревьев по категориям состояния, шт.													Всего деревьев по		
	I	II	III	IV		V		VI			ветровал, бурелом			шт.	в т.ч. Подлежат рубке, %	
				НЗ	З	НЗ	З	НЗ	З	О	НЗ	З	О			
8	3	0	0	0	0	0	0	0	0	0	0	0	0	0	3	0
12	6	2	1	0	0	0	3	0	0	3	4	0	0	19	52,63	
16	6	4	1	0	0	0	2	0	0	3	7	0	0	23	52,17	
20	5	2	0	1	0	0	0	0	0	3	3	0	0	14	50	
24	4	3	0	0	0	0	1	0	0	5	5	0	0	18	61,11	
28	3	0	3	0	0	0	2	0	0	4	14	0	0	26	76,92	
32	2	0	0	0	0	0	3	0	0	2	8	0	0	15	86,67	
36 и более	9	1	2	1	1	1	0	0	0	4	14	0	0	33	63,64	
Итого, % от числа стволов	25	8	5	1	1	1	7	0	0	16	36	0	0	151	60,9	
Итого, % от запаса	23,7	4,5	5,1	1,6	1,3	1,3	5,5	0	0	14,4	42,2	0	0			

Акт

проверки санитарного и лесопатологического состояния лесного участка
Клинский филиал ГКУ МО "Мособллес" Нудольское участковое лесничество
Комитет лесного хозяйства Московской области
(исполнительный орган субъекта РФ в области лесных отношений)

Дата 30.04.2013

Специалистами ГКУ МО "Мособллес"

Инженер-лесопатолог Блохин А. В.

Инженер-лесопатолог -

Инженер-лесопатолог -

проведено обследование насаждений путём анализа состояния деревьев на пробных площадях

в следующих лесных участках: Клинский филиал ГКУ МО "Мособллес" Нудольское участковое лесничество

Квартал	Выдел	Площадь, га	Целевое назначение земель	Категория защитных лесов	Таксационная характеристика								Заложено пробных		
					состав	порода	возраст, лет	средняя высота, м	средний диаметр, см	тип леса	полнота	бонитет	запас, кбм/га	количество, шт.	общая площадь, га
80	42	2	.	зеленые зоны	4Б2ОС2 ОЛС2Е	ель	30	14	10	еслш/ с2	0,5	2	160	1	0,14

Лесоустройство 2000 года

В результате обследования установлено: таксационная характеристика насаждения не соответствует таксационному описанию лесохозяйственного регламента, плана освоения лесов. Причины несоответствия: срок лесоустройства

Фактическая таксационная характеристика участков, состояние древостоя,

причины повреждения, ослабления деревьев и рекомендуемые санитарно-оздоровительные мероприятия:

По данным пробных площадей состав 6Е2Б2ОС Состояние древостоя: усыхающее

Причина повреждения: Короед-типограф, бурелом

квартал	выдел	Площадь, га	Таксационная характеристика								Причины повреждения, ослабления деревьев	Рекомендуемые мероприятия					
			Состав	гл. порода	возраст	Средняя высота, м	Средний диаметр, см	Тип леса	полнота	бонитет		Запас, кбм/га	вид	Площадь, га	Выбираемый запас (общий), кбм/га	Выбираемый запас (ликвидный), кбм/га	Сроки проведения
80	42	2	6Е2Б2 ОС	ель	30	14	10	еслш/с2	0,5	2	160	короед- типограф, бурелом	ССР	2	160		2012 г.

Характеристика и состояние подраста: отсутствует

Описание повреждений насаждений: равномерное

В том числе:

Заселено (отработано) стволовыми вредителями

Вид вредителя	Порода	Встречаемость (% заселенных (отработанных) деревьев)	Степень заселения (слабая, средняя, сильная)
-	-	-	-
-	Е	35	сильная
-	Б	-	-
-	Ос	-	-
-	-	-	-
-	-	-	-

Повреждено огнем

Порода	Вид пожара	Состояние корневых лап		Состояние корневой шейки			Подсушивание луба
		% поврежденных огнем	% деревьев с данным повреждением	Ожог корневой шейки по окружности (1/4; 2/4; 3/4)	% деревьев с данным повреждением	по окружности (1/4; 2/4; 3/4; более 3/4)	% деревьев с данным повреждением
-	-	-	-	-	-	-	-
Е	-	-	-	-	-	-	-
Б	-	-	-	-	-	-	-
Ос	-	-	-	-	-	-	-
-	-	-	-	-	-	-	-
-	-	-	-	-	-	-	-

Заражено болезнями

Вид болезни	Порода	Встречаемость (% зараженных деревьев)	Степень заражения (слабая, средняя, сильная)
-	-	-	-
-	Е	-	-
-	Б	-	-
-	Ос	-	-
-	-	-	-
-	-	-	-

номер квартала	80						
номер выдела	42						
Выборке подлежит, % деревьев по мЗ	66,8						
в т.ч. ослабленных, %	-						
сильно ослабленных, %	-						
усыхающих, %	2,9						
свежего сухостоя, %	6,8						
старого сухостоя, %	14,4						
свежего бурелома, %	0,5						
свежего ветровала, %	42,2						
Полнота насаждения после уборки деревьев, подлежащих рубке, составит	0,17						
Критическая полнота для данной категории насаждений составляет	0,3						

Технология рубок сплошно-лесосечная, согласно технологической карте

Меры по обеспечению возобновления лесные культуры

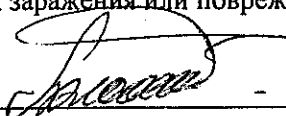
Мероприятия, необходимые для предупреждения заражения или повреждения смежных насаждений

Подписи:

Инженер-лесопатолог Блохин А. В.

Инженер-лесопатолог -

Инженер-лесопатолог -



Приложение 3

Сводная ведомость поврежденных, расстроенных и погибших лесных участков и пробных площадей, заложённых в них для обоснования санитарно-оздоровительных мероприятий

Субъект Российской Федерации Московская область

Лесничество (лесопарк) Клинский филиал ГКУ лесничество Нудольское

Дата 30.04.2013

Квартал	Высел	Площадь, га	Таксационная характеристика								Число деревьев на пробе, шт.	Распределение запаса насаждения по категориям состояния деревьев, %								Подлежит рубке, %	Причины ослабления, повреждения	Рекомендуемое мероприятие				
			доля породы	порода	возраст	средняя высота, м	средний диаметр, см	тип леса	полнота	бонитет		запас, км/га	здоровые	ослабленные	сильно ослабленные	увяхающие	свежий сухой	старый сухой	свежий ветровал			свежий бурелом	виш	площадь, га	выбираемый запас, кмб (в том числе неликвид)	
1	2	3	4	5	6	7	8	9	10	11	12	13	14	15	16	17	18	19	20	21	22	23	24	25	26	27
80	42	2	6,4	Б	30	14	24	если/сз	0,5	2	160	0	0	0	0	0	0	0	0	0	0	0	лесные культуры	ССР	2	320
			1,8	Б	30	14	26					101	25,4	2,3	1,5	2,6	8,6	22,4	36,4	0,8	0	Короед-типограф, бурелом				
			1,8	Ос	30	14	28					28	34,2	5,1	7	0	7	0	53,7	0	100					
			-	-	-	-	-					22	7,7	11,3	15,6	7	0	0	51,4	0						
			-	-	-	-	-					0	0	0	0	0	0	0	0	0						
			-	-	-	-	-					0	0	0	0	0	0	0	0	0						
		2										151														
Итого																							Сплошная санитарная рубка(ССР)		2	320
																							Выборочная санитарная рубка (ВСР)		-	-

Инженер-лесопатолог

Блохин А. В.

Примечание: в графе 4 внесено фактическое количество единиц в составе пород на площади, подлежащей рубке.