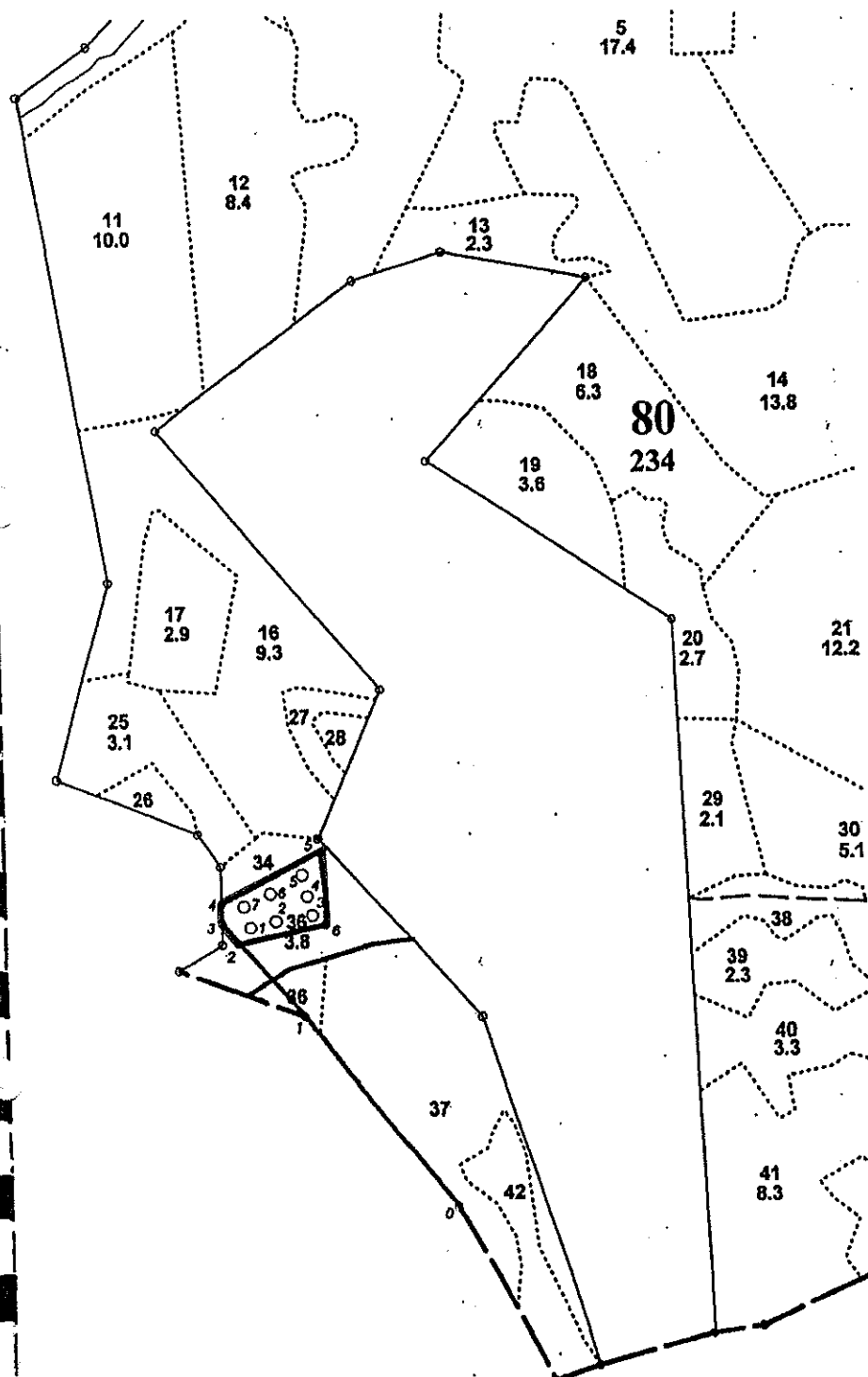


ФЕДЕРАЛЬНОЕ АГЕНТСТВО ЛЕСНОГО ХОЗЯЙСТВА
 ФГУП "РОСЛЕСИНФОРГ"
 ЦЕНТРАЛЬНЫЙ ФИЛИАЛ ГОСУДАРСТВЕННОЙ ИНВЕНТАРИЗАЦИИ ЛЕСОВ
 ФИЛИАЛ ФГУП "РОСЛЕСИНФОРГ" "ЦЕНТРЛЕСПРОЕКТ"

ПЛАН ЛЕСОСЕКИ
 под проведение
 сплошной санитарной рубки
 Управление лесного хозяйства
 по Московской области и г. Москве
 Клинское лесничество
 Нудольское участковое лесничество
 квартал 80 выдела 36
 площадь лесосеки 1.2 га



Ход №1 № точки	Руб			Гориз. пр.
	четверть	градусы	минуты	МЕТРЫ
0	СЗ	37	31.97	341.02
1	СЗ	41	37.41	139.19
2	СЗ	38	0.24	37.93
3	СЗ	0	40.00	27.32
4	СВ	62	56.18	157.30
5	ЮВ	3	33.00	103.05
6	ЮЗ	77	59.27	125.55
Длина геокада:				931.56

— делянка
 ○⁵ — номер и расположение реласкопических площадок

Отвод провел: *Дмитриев Н.И.*
 Камеральная обработка: *Ларюточкина Е.*

Масштаб 1:10000

Заключение

о состоянии насаждений, намеченных
под проведение Сплошной санитарной рубки
(вид санитарно-оздоровительного мероприятия)

По результатам лесопатологической таксации, проведённой специалистами ГКУ МО "Мособллес" 30.04.2013

установлено: насаждение, расположено в

Субъект РФ: Московская область Клинский филиал ГКУ МО "Мособллес"

Уч. лес-во.: Нудольское Квартал: 80 Выдел: 36 Площадь выдела: 3,8 га.

Краткая таксационная характеристика участка:

Состав: 3,8 Возраст: 21 лет Ср. диаметр: 18 см. Высота: 21 м.

Тип леса: еслш/с2 Полнота: 0,6 Бонитет: 1

Характеристика насаждения не соответствует таксационному описанию.

Санитарное состояние насаждения неудовлетворительное на площади 2,3 га.

Средневзвешенная категория состояния насаждения 3,71.

Распределение деревьев по категориям состояния

Порода	Распределение деревьев по категориям состояния, % от запаса								Средневзвешенная категория состояния породы
	без признаков ослабления	ослабленные	сильно ослабленные	усыхающие	свежий сухостой	старый сухостой	ветровал (свежий+старый)	бурелом (свежий+старый)	
-	0	0	0	0	0	0	0	0	-
Е	16,3	11,9	3,8	4	7,9	38,9	17,2	0	3,88
Б	45,4	10,5	0	0	0	0	44,1	0	2,87
-	0	0	0	0	0	0	0	0	-
-	0	0	0	0	0	0	0	0	-
-	0	0	0	0	0	0	0	0	-
Итого	21	11,7	3,2	3,3	6,6	32,5	21,6	0	3,71

Доля деревьев с наличием признаков заражения болезнями леса 0%.

Доля заселённых деревьев 9,6 %, отработанных 28,7 %.

Доля деревьев, повреждённых огнём 0 %, в т.ч до степени прекращения роста 0 %.

Обнаружены очаги: кород-типограф, бурелом

Степень заселения (заражения): Сильная

Выборке подлежит 64 % деревьев (по запасу).

После выборки нежизнеспособных, повреждённых и погибших деревьев

полнота насаждений составит 0,2.

По состоянию насаждения рекомендуется проведение Сплошной санитарной рубки на площади 2,3 га.

Начальник отдела:

 Либерман А.А.

Исполнитель: Инженер-лесопатолог

Блохин А.В.

Исполнитель: Инженер-лесопатолог

Исполнитель: Инженер-лесопатолог

ВЕДОМОСТЬ ПЕРЕЧЕТА ДЕРЕВЬЕВ

Порода: Сосна

ступени толщины, см	Количество деревьев по категориям состояния, шт.													Всего деревьев по ступеням толщины		
	I	II	III	IV		V		VI			ветровал, бурелом			шт.	в т.ч. Подлежат рубке, %	
				НЗ	З	НЗ	З	НЗ	З	О	НЗ	З	О			
8	0	0	0	0	0	0	0	0	0	0	0	0	0	0	0	-
12	0	0	0	0	0	0	0	0	0	0	0	0	0	0	0	-
16	0	0	0	0	0	0	0	0	0	0	0	0	0	0	0	-
20	0	0	0	0	0	0	0	0	0	0	0	0	0	0	0	-
24	0	0	0	0	0	0	0	0	0	0	0	0	0	0	0	-
28	0	0	0	0	0	0	0	0	0	0	0	0	0	0	0	-
32	0	0	0	0	0	0	0	0	0	0	0	0	0	0	0	-
36 и более	0	0	0	0	0	0	0	0	0	0	0	0	0	0	0	-
Итого, % от числа стволов	-	-	-	-	-	-	-	-	-	-	-	-	-	-	0	-
Итого, % от запаса	-	-	-	-	-	-	-	-	-	-	-	-	-	-	-	-

Порода: Ель

ступени толщины, см	Количество деревьев по категориям состояния, шт.													Всего деревьев по ступеням толщины		
	I	II	III	IV		V		VI			ветровал, бурелом			шт.	в т.ч. Подлежат рубке, %	
				НЗ	З	НЗ	З	НЗ	З	О	НЗ	З	О			
8	0	0	0	0	0	0	0	0	0	0	0	0	0	0	0	-
12	1	0	1	0	0	0	0	0	0	0	0	0	0	0	2	0
16	4	0	2	0	2	0	1	0	0	0	4	0	0	13	53,85	
20	2	1	1	0	0	0	0	0	0	1	1	0	0	6	33,33	
24	3	1	2	0	1	0	1	0	0	8	0	0	0	16	62,5	
28	1	2	0	0	1	0	1	0	0	7	5	0	0	17	82,35	
32	6	3	0	0	0	0	1	0	0	5	3	0	0	18	50	
36 и более	3	3	1	1	0	0	3	0	0	12	6	0	0	29	75,86	
Итого, % от числа стволов	20	10	7	1	4	0	7	0	0	33	19	0	0	101	63,4	
Итого, % от запаса	16,3	11,9	3,8	2,3	1,7	0	7,9	0	0	38,9	17,2	0	0	-	-	

Порода: Береза

ступени толщины, см	Количество деревьев по категориям состояния, шт.													Всего деревьев по ступеням толщины		
	I	II	III	IV		V		VI			ветровал, бурелом			шт.	в т.ч. Подлежат рубке, %	
				НЗ	З	НЗ	З	НЗ	З	О	НЗ	З	О			
8	0	0	0	0	0	0	0	0	0	0	0	0	0	0	0	-
12	0	0	0	0	0	0	0	0	0	0	0	0	0	0	0	-
16	0	0	0	0	0	0	0	0	0	0	0	0	0	0	0	-
20	0	0	0	0	0	0	0	0	0	0	0	0	0	0	0	-
24	0	1	0	0	0	0	0	0	0	0	0	0	0	1	0	0
28	0	0	0	0	0	0	0	0	0	0	1	0	0	1	100	100
32	0	0	0	0	0	0	0	0	0	0	2	0	0	2	100	100
36 и более	5	1	0	0	0	0	0	0	0	0	4	0	0	10	40	40
Итого, % от числа стволов	36	14	0	0	0	0	0	0	0	0	50	0	0	14	50	50
Итого, % от запаса	45,4	10,5	0	0	0	0	0	0	0	0	44,1	0	0	-	-	-

Примечание: НЗ – незаселённое, З – заселённое, О – оработанное вредителями

ВЕДОМОСТЬ ПЕРЕЧЕТА ДЕРЕВЬЕВ

Порода: Осина

ступени толщины, см	Количество деревьев по категориям состояния, шт.													Всего деревьев по ступеням толщины		
	I	II	III	IV		V		VI			ветровал, бурелом			шт.	в т.ч. Подлежат рубке, %	
				НЗ	З	НЗ	З	НЗ	З	О	НЗ	З	О			
8	0	0	0	0	0	0	0	0	0	0	0	0	0	0	0	-
12	0	0	0	0	0	0	0	0	0	0	0	0	0	0	0	-
16	0	0	0	0	0	0	0	0	0	0	0	0	0	0	0	-
20	0	0	0	0	0	0	0	0	0	0	0	0	0	0	0	-
24	0	0	0	0	0	0	0	0	0	0	0	0	0	0	0	-
28	0	0	0	0	0	0	0	0	0	0	0	0	0	0	0	-
32	0	0	0	0	0	0	0	0	0	0	0	0	0	0	0	-
36 и более	0	0	0	0	0	0	0	0	0	0	0	0	0	0	0	-
Итого, % от числа стволов	-	-	-	-	-	-	-	-	-	-	-	-	-	-	0	-
Итого, % от запаса	-	-	-	-	-	-	-	-	-	-	-	-	-	-	-	-

Порода: Дуб

ступени толщины, см	Количество деревьев по категориям состояния, шт.													Всего деревьев по ступеням толщины		
	I	II	III	IV		V		VI			ветровал, бурелом			шт.	в т.ч. Подлежат рубке, %	
				НЗ	З	НЗ	З	НЗ	З	О	НЗ	З	О			
8	0	0	0	0	0	0	0	0	0	0	0	0	0	0	0	-
12	0	0	0	0	0	0	0	0	0	0	0	0	0	0	0	-
16	0	0	0	0	0	0	0	0	0	0	0	0	0	0	0	-
20	0	0	0	0	0	0	0	0	0	0	0	0	0	0	0	-
24	0	0	0	0	0	0	0	0	0	0	0	0	0	0	0	-
28	0	0	0	0	0	0	0	0	0	0	0	0	0	0	0	-
32	0	0	0	0	0	0	0	0	0	0	0	0	0	0	0	-
36 и более	0	0	0	0	0	0	0	0	0	0	0	0	0	0	0	-
Итого, % от числа стволов	-	-	-	-	-	-	-	-	-	-	-	-	-	-	0	-
Итого, % от запаса	-	-	-	-	-	-	-	-	-	-	-	-	-	-	-	-

Порода: Ольха черная

ступени толщины, см	Количество деревьев по категориям состояния, шт.													Всего деревьев по ступеням толщины		
	I	II	III	IV		V		VI			ветровал, бурелом			шт.	в т.ч. Подлежат рубке, %	
				НЗ	З	НЗ	З	НЗ	З	О	НЗ	З	О			
8	0	0	0	0	0	0	0	0	0	0	0	0	0	0	0	-
12	0	0	0	0	0	0	0	0	0	0	0	0	0	0	0	-
16	0	0	0	0	0	0	0	0	0	0	0	0	0	0	0	-
20	0	0	0	0	0	0	0	0	0	0	0	0	0	0	0	-
24	0	0	0	0	0	0	0	0	0	0	0	0	0	0	0	-
28	0	0	0	0	0	0	0	0	0	0	0	0	0	0	0	-
32	0	0	0	0	0	0	0	0	0	0	0	0	0	0	0	-
36 и более	0	0	0	0	0	0	0	0	0	0	0	0	0	0	0	-
Итого, % от числа стволов	-	-	-	-	-	-	-	-	-	-	-	-	-	-	0	-
Итого, % от запаса	-	-	-	-	-	-	-	-	-	-	-	-	-	-	-	-

Примечание: НЗ – незаселенное, З – заселенное, О – оработанное вредителями

ВЕДОМОСТЬ ПЕРЕЧЕТА ДЕРЕВЬЕВ

Порода: Итого

ступени толщины, см	Количество деревьев по категориям состояния, шт.													Всего деревьев по		
	I	II	III	IV		V		VI			ветровал, бурелом			шт.	в т.ч. Подлежат рубке, %	
				НЗ	З	НЗ	З	НЗ	З	О	НЗ	З	О			
8	0	0	0	0	0	0	0	0	0	0	0	0	0	0	0	-
12	1	0	1	0	0	0	0	0	0	0	0	0	0	0	2	0
16	4	0	2	0	2	0	1	0	0	0	4	0	0	13	53,85	
20	2	1	1	0	0	0	0	0	0	1	1	0	0	6	33,33	
24	3	2	2	0	1	0	1	0	0	8	0	0	0	17	58,82	
28	1	2	0	0	1	0	1	0	0	7	6	0	0	18	83,33	
32	6	3	0	0	0	0	1	0	0	5	5	0	0	20	55	
36 и более	8	4	1	1	0	0	3	0	0	12	10	0	0	39	66,67	
Итого, % от числа стволов	-	-	-	-	-	-	-	-	-	-	-	-	-	115	60,9	
Итого, % от запаса	21	11,7	3,2	1,9	1,4	0	6,6	0	0	32,5	21,6	0	0			

Акт

проверки санитарного и лесопатологического состояния лесного участка
 Клинский филиал ГКУ МО "Мособллес" Нудольское участковое лесничество
 Комитет лесного хозяйства Московской области
 (исполнительный орган субъекта РФ в области лесных отношений)

Дата 30.04.2013

Специалистами ГКУ МО "Мособллес"

Инженер-лесопатолог Блохин А.В.
 Инженер-лесопатолог -
 Инженер-лесопатолог -

проведено обследование насаждений путём анализа состояния деревьев, на пробных площадях

в следующих лесных участках: Клинский филиал ГКУ МО "Мособллес" Нудольское участковое лесничество

Квартал	Выдел	Площадь, га	Целевое назначение земель	Категория защитных лесов	Таксационная характеристика									Заложено пробных	
					состав	порода	возраст, лет	средняя высота, м	средний диаметр, см	тип леса	полнота	бонитет	запас, кубм /га	количество, шт.	общая площадь, га
80	36	3,8	.	зеленые зоны	3,8	9Е1Б	21	21	18	еслш/с2	0,6	1	230	1	0,14

Лесоустройство 2000 года

В результате обследования установлено: таксационная характеристика насаждения не соответствует таксационному описанию лесохозяйственного регламента, плана освоения лесов. Причины несоответствия: срок лесоустройства

Фактическая таксационная характеристика участков, состояние древостоя, причины повреждения, ослабления деревьев и рекомендуемые санитарно-оздоровительные мероприятия:

По данным пробных площадей состав 8Е2Б Состояние древостоя: усыхающее
 Причина повреждения: кород-типограф, бурелом

квартал	выдел	Площадь, га	Таксационная характеристика									Причины повреждения, ослабления деревьев	Рекомендуемые мероприятия				
			Состав	гл. порода	возраст	Средняя высота, м	Средний диаметр, см	Тип леса	полнота	бонитет	Запас, кубм/га		вид	Площадь, га	Выбираемый запас (общий), кубм/га	Выбираемый запас (ликвидный), кубм/га	Сроки проведения
80	36	3,8	8Е2Б	9Е1Б	21	21	18	еслш/с2	0,6	1	230	кород-типограф, бурелом	ССР	2,3	230		2012 г.

Характеристика и состояние подроста: отсутствует
 Описание повреждений насаждений: равномерное
 В том числе:
 Заселено (отработано) стволовыми вредителями

Вид вредителя	Порода	Встречаемость (% заселенных (отработанных) деревьев)	Степень заселения (слабая, средняя, сильная)
кород- типограф, бурелом	-	-	-
	Е	44	сильная
	Б	-	-
	-	-	-
	-	-	-

Повреждено огнем

Порода	Вид пожара	Состояние корневых лап		Состояние корневой шейки		Подсушивани с луба	
		% поврежденных огнем	% деревьев с данным повреждением	Ожог корневой шейки по окружности (1/4; 2/4; 3/4;)	% деревьев с данным повреждением		по окружности (1/4; 2/4; 3/4; более 3/4)
-	-	-	-	-	-	-	-
Е	-	-	-	-	-	-	-
Б	-	-	-	-	-	-	-
-	-	-	-	-	-	-	-
-	-	-	-	-	-	-	-

Заражено болезнями

Вид болезни	Порода	Встречаемость (% зараженных деревьев)	Степень заражения (слабая, средняя, сильная)
-	-	-	-
-	Е	-	-
-	Б	-	-
-	-	-	-
-	-	-	-

номер квартала	80					
номер выдела	36					
Выборке подлежит, % деревьев по мЗ	64					
в т.ч. ослабленных, %,	-					
сильно ослабленных, %,	-					
усыхающих, %,	3,3					
свежего сухостоя, %,	6,6					
старого сухостоя, %,	32,5					
свежего бурелома, %,	0					
свежего ветровала, %.	21,6					
Полнота насаждения после уборки деревьев, подлежащих рубке, составит	0,22					
Критическая полнота для данной категории насаждений составляет	0,3					

Технология рубок сплошно-лесосечная, согласно технологической карте

Меры по обеспечению возобновления лесные культуры

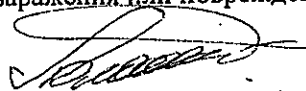
Мероприятия, необходимые для предупреждения заражения или повреждения смежных насаждений

Подписи:

Инженер-лесопатолог Блохин А.В.

Инженер-лесопатолог -

Инженер-лесопатолог -



Сводная ведомость поврежденных, расстроенных и погибших лесных участков и пробных площадей, заложённых в них для обоснования санитарно-оздоровительных мероприятий

Субъект Российской Федерации Московская область

Клинский филиал ГКУ МО "Мособллес"

участковое лесничество

Нудольское

Дата 30.04.2013

Квартал	Выдел	Площадь, га	Таксационная характеристика										Распределение запаса насаждения по категориям состояния деревьев, %								Подлежит рубке, %	Причины ослабления, повреждения	Обеспечение возобновления	вид	площадь, га	выбираемый запас, кмб (в том числе неликвид)
			доля породы	порода	возраст	средняя высота, м	средний диаметр, см	тип леса	полнота	бонитет	запас, кмб /га	Число деревьев на пробе, шт.	здоровые	ослабленные	сильно ослабленные	усыхающие	свежий сухой	старый сухой	свежий ветровал	свежий бурелом						
1	2	3	4	5	6	7	8	9	10	11	12	13	14	15	16	17	18	19	20	21	22	23	24	25	26	27
80	36	3,8	-	Е	21	21	29	ешш/сд	0,6	1	230	0	0	0	0	0	0	0	0	0	100	кород-типограф, бурелом	лесные культуры	ССР	2,3	529
Итого		3,8	-	-	-	-	-	-	-	-	-	115	0	0	0	0	0	0	0	0					2,3	529

Елохин А.В.

Инженер-лесопатолог
Примечание: в графе 4 внесено фактическое количество единиц в составе пород на площади, подлежащей рубке.