

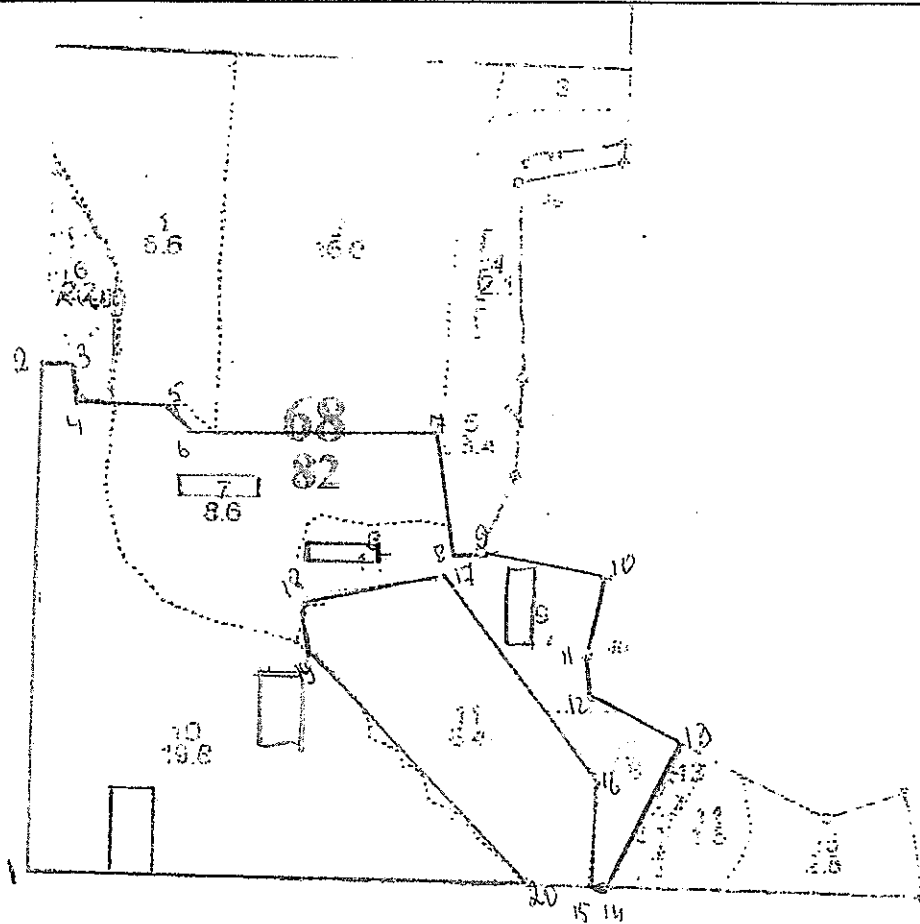
**СХЕМА**  
расположения лесных насаждений

Местоположение лесных насаждений: Клиновское филиал ГКУ МО «Мособллес»

Нудольское участковое лесничество квартал 68 выд 7.8.9.10.12

Площадь 34.6 га

Масштаб 1:10000



№№ точек	азимут	Меры м	№№ точек	азимут	меры, м
1-2	351	655	11-12	172	55
2-3	70	34	12-13	98	135
3-4	156	65	13-14	197	220
4-5	81	160	14-15	287	15
5-6	136	48	15-16	355	159
6-7	77	320	16-17	310	321
7-8	161	170	17-18	247	171
8-9	43	26	18-19	145	117
9-10	86	160	19-20	137	345
10-11	183	109	20-1	261	640

— граница  
проба ЛПО

Условные обозначения: граница участка  
Чертил участковый лесничий Нудольского уч. л-ва Г.С. Сергеев

Директор-лесничий Клиновского филиала Ю.М. Наследных

**Заключение**  
**о состоянии насаждений, намеченных**  
**под проведение Сплошной санитарной рубки**  
**(вид санитарно-оздоровительного мероприятия)**

По результатам лесопатологической таксации, проведённой специалистами ГКУ МО "Мособллес" 08.12.2012

установлено: насаждение, расположено в

Субъект РФ: Московская область Клинский филиал ГКУ МО "Мособллес".

Уч. лес-во.: Нудольское Квартал: 68 Выдел: 7 Площадь выдела: 8,6 га.

Краткая таксационная характеристика участка:

Состав: 4Ос3Б3Е Возраст: 85 лет Ср. диаметр: 32 см. Высота: 27м.

Тип леса: еслш/с2 Полнота: 0,7 Бонитет: 1

Характеристика насаждения не соответствует таксационному описанию.

Санитарное состояние насаждения неудовлетворительное на площади 4,6 га.

Средневзвешенная категория состояния насаждения 3,86 .

**Распределение деревьев по категориям состояния**

Порода	Распределение деревьев по категориям состояния, % от запаса								Средневзвешенная категория состояния породы
	без признаков ослабления	ослабленные	сильно ослабленные	усыхающие	свежий сухостой	старый сухостой	ветровал (свежий+старый)	бурелом (свежий+старый)	
-	0	0	0	0	0	0	0	0	-
Е	14,6	14,3	0	7,8	32,3	6	18,4	6,5	3,91
Б	12	0	47,8	0	27,2	0	13,1	0	3,57
Ос	20,3	0	0	0	79,7	0	0	0	4,19
-	0	0	0	0	0	0	0	0	-
Олч	0	0	0	0	100	0	0	0	5
Итого	14,3	10,4	10,1	5,7	34,4	4,3	16,2	4,7	3,86

Доля деревьев с наличием признаков заражения болезнями леса 0%.

Доля заселённых деревьев 28 %, отработанных 27,1 %.

Доля деревьев, повреждённых огнём 0 %, в т.ч до степени прекращения роста 0 %.

Обнаружены очаги: Короед-типограф

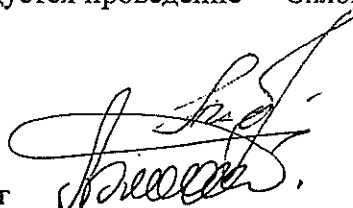
Степень заселения (заражения): Сильная

Выборке подлежит 65,3 % деревьев (по запасу).

После выборки нежизнеспособных, повреждённых и погибших деревьев полнота насаждений составит 0,2 .

По состоянию насаждения рекомендуется проведение Сплошной санитарной рубки на площади 4,6 га.

Начальник отдела:



Либерман А.А.

Исполнитель: Инженер-лесопатолог

Блохин А.В.

Исполнитель: Инженер-лесопатолог

-

Исполнитель: Инженер-лесопатолог

-

## ВЕДОМОСТЬ ПЕРЕЧЕТА ДЕРЕВЬЕВ

Порода: Сосна

ступени толщины, см	Количество деревьев по категориям состояния, шт.													Всего деревьев по ступеням толщины		
	I	II	III	IV		V		VI			ветровал, бурелом			шт.	в т.ч. Подлежат рубке, %	
				НЗ	З	НЗ	З	НЗ	З	О	НЗ	З	О			
8	0	0	0	0	0	0	0	0	0	0	0	0	0	0	0	-
12	0	0	0	0	0	0	0	0	0	0	0	0	0	0	0	-
16	0	0	0	0	0	0	0	0	0	0	0	0	0	0	0	-
20	0	0	0	0	0	0	0	0	0	0	0	0	0	0	0	-
24	0	0	0	0	0	0	0	0	0	0	0	0	0	0	0	-
28	0	0	0	0	0	0	0	0	0	0	0	0	0	0	0	-
32	0	0	0	0	0	0	0	0	0	0	0	0	0	0	0	-
36 и более	0	0	0	0	0	0	0	0	0	0	0	0	0	0	0	-
Итого, % от числа стволов	-	-	-	-	-	-	-	-	-	-	-	-	-	-	0	-
Итого, % от запаса	-	-	-	-	-	-	-	-	-	-	-	-	-	-	-	-

Порода: Ель

ступени толщины, см	Количество деревьев по категориям состояния, шт.													Всего деревьев по ступеням толщины		
	I	II	III	IV		V		VI			ветровал, бурелом			шт.	в т.ч. Подлежат рубке, %	
				НЗ	З	НЗ	З	НЗ	З	О	НЗ	З	О			
8	0	0	0	0	4	0	0	0	0	0	0	0	2	6	100	
12	0	1	0	0	0	0	1	0	0	0	0	0	2	4	75	
16	4	0	0	0	0	0	1	0	0	1	0	0	4	10	60	
20	2	0	0	0	4	0	2	0	0	2	0	0	1	11	81,82	
24	6	1	0	0	4	0	4	0	0	4	0	0	6	25	72	
28	1	0	0	0	0	0	1	0	0	1	0	0	5	8	87,5	
32	2	0	0	0	3	0	5	0	0	1	0	0	4	15	86,67	
36 и более	4	5	0	0	1	0	13	0	0	1	0	0	8	32	71,88	
Итого, % от числа стволов	17	6	0	0	14	0	24	0	0	9	0	0	29	111	76,6	
Итого, % от запаса	14,6	14,3	0	0	7,8	0	32,3	0	0	6	0	0	18,4			

Порода: Береза

ступени толщины, см	Количество деревьев по категориям состояния, шт.													Всего деревьев по ступеням толщины		
	I	II	III	IV		V		VI			ветровал, бурелом			шт.	в т.ч. Подлежат рубке, %	
				НЗ	З	НЗ	З	НЗ	З	О	НЗ	З	О			
8	0	0	0	0	0	0	0	0	0	0	0	0	0	0	-	
12	1	0	0	0	0	0	0	0	0	0	0	0	0	1	0	
16	3	0	1	0	0	0	0	0	0	0	0	0	0	4	0	
20	0	0	1	0	0	0	0	0	0	0	0	0	0	1	0	
24	0	0	2	0	0	1	0	0	0	0	2	0	0	5	60	
28	1	0	0	0	0	3	0	0	0	0	0	0	0	4	75	
32	0	0	1	0	0	0	0	0	0	0	2	0	0	3	66,67	
36 и более	1	0	6	0	0	3	0	0	0	0	1	0	0	11	36,36	
Итого, % от числа стволов	21	0	38	0	0	24	0	0	0	0	17	0	0	29	41,4	
Итого, % от запаса	12	0	47,8	0	0	27,2	0	0	0	0	13,1	0	0			

Примечание: НЗ – незаселённое, З – заселённое, О – обработанное вредителями

## ВЕДОМОСТЬ ПЕРЕЧЕТА ДЕРЕВЬЕВ

Порода: Осина

ступени толщины, см	Количество деревьев по категориям состояния, шт.													Всего деревьев по ступеням толщины		
	I	II	III	IV		V		VI			ветровал, бурелом			шт.	в т.ч. Подлежат рубке, %	
				НЗ	З	НЗ	З	НЗ	З	О	НЗ	З	О			
8	0	0	0	0	0	0	0	0	0	0	0	0	0	0	0	-
12	0	0	0	0	0	0	0	0	0	0	0	0	0	0	0	-
16	0	0	0	0	0	3	0	0	0	0	0	0	0	0	3	100
20	0	0	0	0	0	1	0	0	0	0	0	0	0	0	1	100
24	0	0	0	0	0	1	0	0	0	0	0	0	0	0	1	100
28	0	0	0	0	0	1	0	0	0	0	0	0	0	0	1	100
32	0	0	0	0	0	0	0	0	0	0	0	0	0	0	0	-
36 и более	1	0	0	0	0	2	0	0	0	0	0	0	0	0	3	66,67
Итого, % от числа стволов	11	0	0	0	0	89	0	0	0	0	0	0	0	0	9	88,9
Итого, % от запаса	20,3	0	0	0	0	79,7	0	0	0	0	0	0	0	0		

Порода: Дуб

ступени толщины, см	Количество деревьев по категориям состояния, шт.													Всего деревьев по ступеням толщины		
	I	II	III	IV		V		VI			ветровал, бурелом			шт.	в т.ч. Подлежат рубке, %	
				НЗ	З	НЗ	З	НЗ	З	О	НЗ	З	О			
8	0	0	0	0	0	0	0	0	0	0	0	0	0	0	0	-
12	0	0	0	0	0	0	0	0	0	0	0	0	0	0	0	-
16	0	0	0	0	0	0	0	0	0	0	0	0	0	0	0	-
20	0	0	0	0	0	0	0	0	0	0	0	0	0	0	0	-
24	0	0	0	0	0	0	0	0	0	0	0	0	0	0	0	-
28	0	0	0	0	0	0	0	0	0	0	0	0	0	0	0	-
32	0	0	0	0	0	0	0	0	0	0	0	0	0	0	0	-
36 и более	0	0	0	0	0	0	0	0	0	0	0	0	0	0	0	-
Итого, % от числа стволов	-	-	-	-	-	-	-	-	-	-	-	-	-	-	0	-
Итого, % от запаса	-	-	-	-	-	-	-	-	-	-	-	-	-	-		

Порода: Ольха черная

ступени толщины, см	Количество деревьев по категориям состояния, шт.													Всего деревьев по ступеням толщины		
	I	II	III	IV		V		VI			ветровал, бурелом			шт.	в т.ч. Подлежат рубке, %	
				НЗ	З	НЗ	З	НЗ	З	О	НЗ	З	О			
8	0	0	0	0	0	0	0	0	0	0	0	0	0	0	0	-
12	0	0	0	0	0	3	0	0	0	0	0	0	0	0	3	100
16	0	0	0	0	0	3	0	0	0	0	0	0	0	0	3	100
20	0	0	0	0	0	0	0	0	0	0	0	0	0	0	0	-
24	0	0	0	0	0	0	0	0	0	0	0	0	0	0	0	-
28	0	0	0	0	0	0	0	0	0	0	0	0	0	0	0	-
32	0	0	0	0	0	0	0	0	0	0	0	0	0	0	0	-
36 и более	0	0	0	0	0	0	0	0	0	0	0	0	0	0	0	-
Итого, % от числа стволов	0	0	0	0	0	100	0	0	0	0	0	0	0	0	6	100
Итого, % от запаса	0	0	0	0	0	100	0	0	0	0	0	0	0	0		

Примечание: НЗ – незаселённое, З – заселенное, О – отработанное вредителями



## ВЕДОМОСТЬ ПЕРЕЧЕТА ДЕРЕВЬЕВ

Порода: Итого

ступени толщины, см	Количество деревьев по категориям состояния, шт.													Всего деревьев по	
	I	II	III	IV		V		VI			ветровал, бурелом			шт.	в т.ч. Подлежат рубке, %
				НЗ	З	НЗ	З	НЗ	З	О	НЗ	З	О		
8	0	0	0	0	4	0	0	0	0	0	0	0	2	6	100
12	1	1	0	0	0	3	1	0	0	0	0	0	2	8	75
16	7	0	1	0	0	6	1	0	0	1	0	0	4	20	60
20	2	0	1	0	4	1	2	0	0	2	0	0	1	13	76,92
24	6	1	2	0	4	2	4	0	0	4	2	0	6	31	70,97
28	2	0	0	0	0	4	1	0	0	1	0	0	5	13	84,62
32	2	0	1	0	3	0	5	0	0	1	2	0	4	18	83,33
36 и более	6	5	6	0	1	5	13	0	0	1	1	0	8	46	63,04
Итого, % от числа стволов	17	5	7	0	10	14	17	0	0	6	3	0	21	155	71,6
Итого, % от запаса	14,3	10,4	10,1	0	5,7	10,9	23,5	0	0	4,3	2,8	0	13,4		

## Акт

проверки санитарного и лесопатологического состояния лесного участка  
Клинский филиал ГКУ МО "Мособллес". Нудольское участковое лесничество  
Комитет лесного хозяйства Московской области  
(исполнительный орган субъекта РФ в области лесных отношений)

Дата 08.12.2012

Специалистами ГКУ МО "Мособллес"

Инженер-лесопатолог Блохин А.В.

Инженер-лесопатолог -

Инженер-лесопатолог -

проведено обследование насаждений путём анализа состояния деревьев на пробных площадях

в следующих лесных участках: Клинский филиал ГКУ МО "Мособллес". Нудольское участковое лесничество

Квартал	Выдел	Площадь, га	Целевое назначение земель	Категория защитных лесов	Таксационная характеристика									Заложено пробных	
					состав	порода	возраст, лет	средняя высота, м	средний диаметр, см	тип леса	полнота	бонитет	запас, кубм/га	количество, шт.	общая площадь, га
68	7	8,6		зеленые зоны	4ОсЗБЗ Е	Ель	85	27	32	еслш/ с2	0,7	1	320	1	0,50

Лесоустройство 1999-2000 года

В результате обследования установлено: таксационная характеристика насаждения не соответствует таксационному описанию лесохозяйственного регламента, плана освоения лесов. Причины несоответствия: срок лесоустройства

Фактическая таксационная характеристика участков, состояние древостоя,

причины повреждения, ослабления деревьев и рекомендуемые санитарно-оздоровительные мероприятия:

По данным пробных площадей состав 7Е2Б1Ос+Олч Состояние древостоя: усыхающее

Причина повреждения: Короед-типограф

квартал	выдел	Площадь, га	Таксационная характеристика									Рекомендуемые мероприятия					
			Состав	гл. порода	возраст	Средняя высота, м	Средний диаметр, см	Тип леса	полнота	бонитет	Запас, кубм/га	Причины повреждения, ослабления деревьев	вид	Площадь, га	Выбираемый запас (общий), кубм/га	Выбираемый запас (ликвидный), кубм/га	Сроки проведения
68	7	8,6	7Е2Б1 Ос+Ол ч	Ель	85	27	32	еслш/с2	0,7	1	320	Короед-типограф	ССР	4,6	320		2012 г.

Характеристика и состояние подроста: отсутствует  
Описание повреждений насаждений: равномерное

В том числе:  
Заселено (отработано) стволовыми вредителями

Вид вредителя	Порода	Встречаемость (% заселенных (отработанных) деревьев)	Степень заселения (слабая, средняя, сильная)
Короед-типограф	-	-	-
	Е	77	сильная
	Б	-	-
	Ос	-	-
	-	-	-
	Олч	-	-

Повреждено огнем

Порода	Вид пожара	Состояние корневых лап		Состояние корневой шейки			Подсушивание луба
		% поврежденных огнем	% деревьев с данным повреждением	Ожог корневой шейки по окружности (1/4; 2/4; 3/4;	% деревьев с данным повреждением	по окружности (1/4; 2/4; 3/4; более 3/4)	% деревьев с данным повреждением
-		-					
Е		-					
Б		-					
Ос		-					
-		-					
Олч		-					

Заражено болезнями

Вид болезни	Порода	Встречаемость (% зараженных)	Степень заражения (слабая, средняя, сильная)
	-	-	-
	Е	-	-
	Б	-	-
	Ос	-	-
	-	-	-
	Олч	-	-

номер квартала	68						
номер выдела	7						
Выборке подлежит, % деревьев по мЗ	65,3						
в т.ч. ослабленных, %,	-						
сильно ослабленных, %,	-						
усыхающих, %,	5,7						
свежего сухостоя, %,	34,4						
старого сухостоя, %,	4,3						
свежего бурелома, %,	4,7						
свежего ветровала, %.	16,2						
Полнота насаждения после уборки деревьев, подлежащих рубке, составит	0,24						
Критическая полнота для данной категории насаждений составляет	0,3						

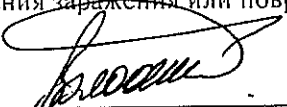
Технология рубок сплошно-лесосечная, согласно технологической карте

Меры по обеспечению возобновления лесные культуры

Мероприятия, необходимые для предупреждения заражения или повреждения смежных насаждений

Подписи:

Инженер-лесопатолог Блохин А.В.



Инженер-лесопатолог -

\_\_\_\_\_



Приложение 3

Сводная ведомость поврежденных, расстроенных и погибших лесных участков и пробных площадей, заложённых в них для обоснования санитарно-оздоровительных мероприятий

Субъект Российской Федерации Московская область

Лесничество (лесопарк) Клинский филиал ГКУ МО "Мособллес"

участковое лесничество

Нудольское

Дата 08.12.2012

Квартал	Выдел	Площадь, га	Таксационная характеристика													число деревьев на проб, шт.	Распределение запаса насаждения по категориям состояния деревьев, %								Подлежит рубке, %	Причины ослабления, повреждения	лесные культуры	вид	Рекомендуемое мероприятие			
			доля породы	порода	возраст	средняя высота, м	средний диаметр, см	тип леса	плотота	бонитет	запас, км/га	зрелые	ослабленные	сильно ослабленные	усыхающие		свежий сухой	старый сухой	свежий ветровал	свежий бурелом	площадь, га	мероприятие										
1	2	3	4	5	6	7	8	9	10	11	12	13	14	15	16	17	18	19	20	21	22	23	24	25	26	27						
68	7	8,6	-	-	-	-	-	-	если/с2	0,7	1	320	0	0	0	0	0	0	0	0	0	0	Корея-типограф	лесные культуры	ССР	4,6	1472					
			7,3	Е	85	27	28					111	14,6	14,3	0	7,8	32,3	6	18,4	6,5	100											
			2,1	Б	85	27	31					29	12	0	47,8	0	27,2	0	13,1	0	0											
			0,6	Ос	85	27	28					9	20,3	0	0	0	79,7	0	0	0	0											
			-	-	-	-	-				0	0	0	0	0	0	0	0	0	0	0											
			0,1	Олч	85	27	14				6	0	0	0	0	100	0	0	0	0	0											
Итого		8,6										155											Сплошная санитарная рубка(ССР)		4,6	1472	Выборочная санитарная рубка (ВСР)		-	-		

Блохин А.В.

Инженер-лесопатолог

Примечание: в графе 4 внесено фактическое количество единиц в составе пород на площади, подлежащей рубке.

**Заключение**  
**о состоянии насаждений, намеченных**  
**под проведение**    **Сплошной санитарной рубки**  
**(вид санитарно-оздоровительного мероприятия)**

По результатам лесопатологической таксации, проведённой специалистами ГКУ МО "Мособллес" 19.09.2013  
 установлено: насаждение, расположено в  
 Субъект РФ: Московская область    Клинский филиал ГКУ МО "Мособллес"  
 Уч. лес-во.: Нудольское    Квартал: 68    Выдел: 8    Площадь выдела: 1,7 га.  
 Краткая таксационная характеристика участка:  
 Состав: 8Е1Б1Ос    Возраст: 90 лет    Ср. диаметр: 28 см.    Высота: 26м.  
 Тип леса: еслш/с2    Полнота: 0,8    Бонитет: 1

Характеристика насаждения не соответствует таксационному описанию.  
 Санитарное состояние насаждения неудовлетворительное на площади 1,7 га.  
 Средневзвешенная категория состояния насаждения 3,97 .

**Распределение деревьев по категориям состояния**

Порода	Распределение деревьев по категориям состояния, % от запаса								Средневзвешенная категория состояния породы
	без признаков ослабления	ослабленные	сильно ослабленные	усыхающие	свежий сухой	старый сухой	ветровал (свежий+старый)	бурелом (свежий+старый)	
-	0	0	0	0	0	0	0	0	-
Е	15	13,2	0	0	5,4	62,1	4	0,3	4
Б	21,3	57,5	0	0	0	0	21,3	0	2,43
Ос	6,1	20,1	9,4	0	6,1	0	50,7	7,5	3,96
-	0	0	0	0	0	0	0	0	-
-	0	0	0	0	0	0	0	0	-
Итого	13,8	15,2	1,4	0	5,4	51,7	11,2	1,4	3,97

Доля деревьев с наличием признаков заражения болезнями леса 0%.  
 Доля заселённых деревьев 4,7 %, оработанных 49,6 %.  
 Доля деревьев, повреждённых огнём 0 %, в т.ч до степени прекращения роста 0 %.  
 Обнаружены очаги: короед-типограф, ветровал  
 Степень заселения (заражения): Средняя  
 Выборке подлежит 69,7 % деревьев (по запасу).  
 После выборки нежизнеспособных, повреждённых и погибших деревьев полнота насаждений составит 0,2 .  
 По состоянию насаждения рекомендуется проведение Сплошной санитарной рубки на площади 1,7 га.

Начальник отдела



Либерман А.А.

Исполнитель: Инженер-лесопатолог

Блохин А. В.

Исполнитель: Инженер-лесопатолог

-

Исполнитель: Инженер-лесопатолог

-

## ВЕДОМОСТЬ ПЕРЕЧЕТА ДЕРЕВЬЕВ

Порода: Сосна

ступени толщины , см	Количество деревьев по категориям состояния, шт.													Всего деревьев по ступеням толщины		
	I	II	III	IV		V		VI			ветровал, бурелом			шт.	в т.ч. Подлежат рубке, %	
				НЗ	З	НЗ	З	НЗ	З	О	НЗ	З	О			
8	0	0	0	0	0	0	0	0	0	0	0	0	0	0	0	-
12	0	0	0	0	0	0	0	0	0	0	0	0	0	0	0	-
16	0	0	0	0	0	0	0	0	0	0	0	0	0	0	0	-
20	0	0	0	0	0	0	0	0	0	0	0	0	0	0	0	-
24	0	0	0	0	0	0	0	0	0	0	0	0	0	0	0	-
28	0	0	0	0	0	0	0	0	0	0	0	0	0	0	0	-
32	0	0	0	0	0	0	0	0	0	0	0	0	0	0	0	-
36 и более	0	0	0	0	0	0	0	0	0	0	0	0	0	0	0	-
Итого, % от числа стволов	-	-	-	-	-	-	-	-	-	-	-	-	-	-	0	-
Итого, % от запаса	-	-	-	-	-	-	-	-	-	-	-	-	-	-	-	-

Порода: Ель

ступени толщины , см	Количество деревьев по категориям состояния, шт.													Всего деревьев по ступеням толщины		
	I	II	III	IV		V		VI			ветровал, бурелом			шт.	в т.ч. Подлежат рубке, %	
				НЗ	З	НЗ	З	НЗ	З	О	НЗ	З	О			
8	1	0	0	0	0	0	0	0	0	0	0	0	0	0	1	0
12	0	0	0	0	0	0	0	0	0	0	0	0	0	0	0	-
16	1	1	0	0	0	0	0	0	0	0	2	0	0	4	50	
20	2	2	0	0	0	0	0	0	0	3	0	0	0	7	42,86	
24	5	2	0	0	0	0	0	0	0	7	0	0	0	14	50	
28	3	0	0	0	0	0	0	0	0	8	0	0	0	11	72,73	
32	5	1	0	0	0	0	2	0	0	20	3	0	0	31	80,65	
36 и более	4	8	0	0	0	0	3	0	0	26	1	0	0	42	71,43	
Итого, % от числа стволов	19	13	0	0	0	0	5	0	0	58	5	0	0	110	68,2	
Итого, % от запаса	15	13,2	0	0	0	0	5,4	0	0	62,1	4	0	0	-	-	

Порода: Береза

ступени толщины , см	Количество деревьев по категориям состояния, шт.													Всего деревьев по ступеням толщины	
	I	II	III	IV		V		VI			ветровал, бурелом			шт.	в т.ч. Подлежат рубке, %
				НЗ	З	НЗ	З	НЗ	З	О	НЗ	З	О		
8	0	0	0	0	0	0	0	0	0	0	0	0	0	0	-
12	0	0	0	0	0	0	0	0	0	0	0	0	0	0	-
16	0	0	0	0	0	0	0	0	0	0	0	0	0	0	-
20	0	0	0	0	0	0	0	0	0	0	0	0	0	0	-
24	0	1	0	0	0	0	0	0	0	0	0	0	0	1	0
28	1	2	0	0	0	0	0	0	0	0	1	0	0	4	25
32	0	0	0	0	0	0	0	0	0	0	0	0	0	0	-
36 и более	0	0	0	0	0	0	0	0	0	0	0	0	0	0	-
Итого, % от числа стволов	20	60	0	0	0	0	0	0	0	0	20	0	0	5	20
Итого, % от запаса	21,3	57,5	0	0	0	0	0	0	0	0	21,3	0	0	-	-

Примечание: НЗ – незаселённое, З – заселённое, О – оработанное вредителями

## ВЕДОМОСТЬ ПЕРЕЧЕТА ДЕРЕВЬЕВ

Порода: Осина

ступени толщины , см	Количество деревьев по категориям состояния, шт.													Всего деревьев по ступеням толщины		
	I	II	III	IV		V		VI			ветровал, бурелом			шт.	в т.ч. Подлежат рубке, %	
				НЗ	З	НЗ	З	НЗ	З	О	НЗ	З	О			
8	0	0	0	0	0	0	0	0	0	0	0	0	0	0	0	-
12	0	0	0	0	0	0	0	0	0	0	0	0	0	0	0	-
16	0	0	0	0	0	0	0	0	0	0	0	0	0	0	0	-
20	0	0	0	0	0	0	0	0	0	0	0	0	0	0	0	-
24	0	0	0	0	0	0	0	0	0	0	0	0	0	0	0	-
28	0	0	0	0	0	0	0	0	0	0	0	0	0	0	0	-
32	0	1	0	0	0	0	0	0	0	0	1	0	0	2	50	
36 и более	1	2	1	0	0	0	1	0	0	0	7	0	0	12	66,67	
Итого, % от числа стволов	7	21	7	0	0	0	7	0	0	0	57	0	0	14	64,3	
Итого, % от запаса	6,1	20,1	9,4	0	0	0	6,1	0	0	0	50,7	0	0			

Порода: Дуб

ступени толщины , см	Количество деревьев по категориям состояния, шт.													Всего деревьев по ступеням толщины		
	I	II	III	IV		V		VI			ветровал, бурелом			шт.	в т.ч. Подлежат рубке, %	
				НЗ	З	НЗ	З	НЗ	З	О	НЗ	З	О			
8	0	0	0	0	0	0	0	0	0	0	0	0	0	0	0	-
12	0	0	0	0	0	0	0	0	0	0	0	0	0	0	0	-
16	0	0	0	0	0	0	0	0	0	0	0	0	0	0	0	-
20	0	0	0	0	0	0	0	0	0	0	0	0	0	0	0	-
24	0	0	0	0	0	0	0	0	0	0	0	0	0	0	0	-
28	0	0	0	0	0	0	0	0	0	0	0	0	0	0	0	-
32	0	0	0	0	0	0	0	0	0	0	0	0	0	0	0	-
36 и более	0	0	0	0	0	0	0	0	0	0	0	0	0	0	0	-
Итого, % от числа стволов	-	-	-	-	-	-	-	-	-	-	-	-	-	0	-	
Итого, % от запаса	-	-	-	-	-	-	-	-	-	-	-	-	-			

Порода: Ольха черная

ступени толщины , см	Количество деревьев по категориям состояния, шт.													Всего деревьев по ступеням толщины		
	I	II	III	IV		V		VI			ветровал, бурелом			шт.	в т.ч. Подлежат рубке, %	
				НЗ	З	НЗ	З	НЗ	З	О	НЗ	З	О			
8	0	0	0	0	0	0	0	0	0	0	0	0	0	0	0	-
12	0	0	0	0	0	0	0	0	0	0	0	0	0	0	0	-
16	0	0	0	0	0	0	0	0	0	0	0	0	0	0	0	-
20	0	0	0	0	0	0	0	0	0	0	0	0	0	0	0	-
24	0	0	0	0	0	0	0	0	0	0	0	0	0	0	0	-
28	0	0	0	0	0	0	0	0	0	0	0	0	0	0	0	-
32	0	0	0	0	0	0	0	0	0	0	0	0	0	0	0	-
36 и более	0	0	0	0	0	0	0	0	0	0	0	0	0	0	0	-
Итого, % от числа стволов	-	-	-	-	-	-	-	-	-	-	-	-	-	0	-	
Итого, % от запаса	-	-	-	-	-	-	-	-	-	-	-	-	-			

Примечание: НЗ – незаселенное, З – заселенное, О – оработанное вредителями



## ВЕДОМОСТЬ ПЕРЕЧЕТА ДЕРЕВЬЕВ

Порода: Итого

ступени толщины , см	Количество деревьев по категориям состояния, шт.												Всего деревьев по			
	I	II	III	IV		V		VI			ветровал, бурелом			шт.	в т.ч. Подлежат рубке, %	
				НЗ	З	НЗ	З	НЗ	З	О	НЗ	З	О			
8	1	0	0	0	0	0	0	0	0	0	0	0	0	0	1	0
12	0	0	0	0	0	0	0	0	0	0	0	0	0	0	0	-
16	1	1	0	0	0	0	0	0	0	0	2	0	0	4	50	
20	2	2	0	0	0	0	0	0	0	3	0	0	0	7	42,86	
24	5	3	0	0	0	0	0	0	0	7	0	0	0	15	46,67	
28	4	2	0	0	0	0	0	0	0	8	1	0	0	15	60	
32	5	2	0	0	0	0	2	0	0	20	4	0	0	33	78,79	
36 и более	5	10	1	0	0	0	4	0	0	26	8	0	0	54	70,37	
Итого, % от числа стволов	18	16	1	0	0	0	5	0	0	50	12	0	0	129	65,9	
Итого, % от записа	13,8	15,2	1,4	0	0	0	5,4	0	0	51,7	11,2	0	0			

Акт  
 проверки санитарного и лесопатологического состояния лесного участка  
 Клинский филиал ГКУ МО "Мособллес"      Нудольское      участковое лесничество  
 Комитет лесного хозяйства Московской области  
 (исполнительный орган субъекта РФ в области лесных отношений)

Дата 19.09.2013

Специалистами ГКУ МО "Мособллес"  
 Инженер-лесопатолог      Блохин А. В.  
 Инженер-лесопатолог      -  
 Инженер-лесопатолог      -

проведено обследование насаждений путём анализа состояния деревьев на пробных площадях  
 в следующих лесных участках: Клинский филиал ГКУ МО "Мособллес"      Нудольское участковое лесничество

Квартал	Выдел	Площадь, га	Целевое назначение земель	Категория защитных лесов	Таксационная характеристика									Заложено пробных	
					состав	порода	возраст, лет	средняя высота, м	средний диаметр, см	тип леса	полнота	бонитет	запас, кбм/га	количество, шт.	общая площадь, га
68	8	1,7		Зеленые зоны	8Е1Б1О с	ель	90	26	28	еслш/ с2	0,8	1	400	1	0,30

Лесоустройство 1999-2000 года

В результате обследования установлено: таксационная характеристика насаждения не соответствует таксационному описанию лесохозяйственного регламента, плана освоения лесов. Причины несоответствия: срок лесоустройства

Фактическая таксационная характеристика участков, состояние древостоя, причины повреждения, ослабления деревьев и рекомендуемые санитарно-оздоровительные мероприятия:  
 По данным пробных площадей состав      8Е2ОС+Б      Состояние древостоя:      усыхающее  
 Причина повреждения:      короед-типограф, ветровал

квартал	выдел	Площадь, га	Таксационная характеристика									Причины повреждения, ослабления деревьев	Рекомендуемые мероприятия				
			Состав	гл. порода	возраст	Средняя высота, м	Средний диаметр, см	Тип леса	полнота	бонитет	Запас, кбм/га		вид	Площадь, га	Выбираемый запас (общий), кбм/га	Выбираемый запас (ликвидный), кбм/га	Сроки проведения
68	8	1,7	8Е2ОС +Б	ель	90	26	28	еслш/с2	0,8	1	400	короед-типограф,	ССР	1,7	400		2013 г.

Характеристика и состояние подроста:      отсутствует  
 Описание повреждений насаждений:      равномерное

**В том числе:  
Заселено (отработано) стволовыми вредителями**

Вид вредителя	Порода	Встречаемость (% заселенных (отработанных) деревьев)	Степень заселения (слабая, средняя, сильная)
короед-типограф, ветровал	-	-	-
	Е	63	сильная
	Б	-	-
	Ос	7	слабая
	-	-	-
-	-	-	-

**Повреждено огнем**

Порода	Вид пожара	Состояние корневых лап		Состояние корневой шейки			Подсушивание с луба
		% поврежденных огнем	% деревьев с данным повреждением	Ожог корневой шейки по окружности (1/4; 2/4; 3/4)	% деревьев с данным повреждением	по окружности (1/4; 2/4; 3/4; более 3/4)	% деревьев с данным повреждением
Е	-	-	-	-	-	-	-
Б	-	-	-	-	-	-	-
Ос	-	-	-	-	-	-	-
-	-	-	-	-	-	-	-
-	-	-	-	-	-	-	-

**Заражено болезнями**

Вид болезни	Порода	Встречаемость (% зараженных деревьев)	Степень заражения (слабая, средняя, сильная)
-	-	-	-
-	Е	-	-
-	Б	-	-
-	Ос	-	-
-	-	-	-
-	-	-	-

номер квартала	68						
номер выдела	8						
Выборке подлежит, % деревьев по м3	69,7						
в т.ч. ослабленных, %,	-						
сильно ослабленных, %,	-						
усыхающих, %,	0						
свежего сухостоя, %,	5,4						
старого сухостоя, %,	51,7						
свежего бурелома, %,	1,4						
свежего ветровала, %.	11,2						
Полнота насаждения после уборки деревьев, подлежащих рубке, составит	0,24						
Критическая полнота для данной категории насаждений составляет	0,3						

Технология рубок сплошно-лесосечная, согласно технологической карте

Меры по обеспечению возобновления лесные культуры

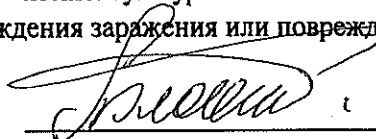
Мероприятия, необходимые для предупреждения заражения или повреждения смежных насаждений

Подписи:

Инженер-лесопатолог Блохин А. В.

Инженер-лесопатолог -

Инженер-лесопатолог -



\_\_\_\_\_

\_\_\_\_\_

\_\_\_\_\_





## Заключение

о состоянии насаждений, намеченных  
под проведение Сплошной санитарной рубки  
(вид санитарно-оздоровительного мероприятия)

По результатам лесопатологической таксации, проведённой специалистами ГКУ МО "Мособллес" 19.09.2013  
установлено: насаждение, расположено в  
Субъект РФ: Московская область Клинский филиал ГКУ МО "Мособллес"  
Уч. лес-во.: Нудольское Квартал: 68 Выдел: 9 Площадь выдела: 2,7 га.  
Краткая таксационная характеристика участка:  
Состав: 6Ос4Б Возраст: 55 лет Ср. диаметр: 26 см. Высота: 23м.  
Тип леса: елш/с2 Полнота: 0,8 Бонитет: 1

Характеристика насаждения не соответствует таксационному описанию.  
Санитарное состояние насаждения неудовлетворительное на площади 2,7 га.  
Средневзвешенная категория состояния насаждения 4,37 .

### Распределение деревьев по категориям состояния

Порода	Распределение деревьев по категориям состояния, % от запаса								Средневзвешенная категория состояния породы
	без признаков ослабления	ослабленные	сильно ослабленные	усыхающие	свежий сухостой	старый сухостой	ветровал (свежий+старый)	бурелом (свежий+старый)	
-	0	0	0	0	0	0	0	0	-
Е	13,2	3,8	0	0	4,9	52,1	25,8	0,2	4,36
-	0	0	0	0	0	0	0	0	-
Ос	12,6	3,6	0	0	0	7,4	76,5	0	4,39
-	0	0	0	0	0	0	0	0	-
-	0	0	0	0	0	0	0	0	-
Итого	13	3,7	0	0	3,2	36,4	43,6	0,1	4,37

Доля деревьев с наличием признаков заражения болезнями леса 0%.  
Доля заселённых деревьев 3 %, отработанных 35,4 %.  
Доля деревьев, повреждённых огнём 0 %, в т.ч до степени прекращения роста 0 %.  
Обнаружены очаги: короед-типограф, ветровал  
Степень заселения (заражения): Средняя  
Выборке подлежит 83,3 % деревьев (по запасу).  
После выборки нежизнеспособных, повреждённых и погибших деревьев полнота насаждений составит 0,1 .  
По состоянию насаждения рекомендуется проведение Сплошной санитарной рубки на площади 2,7 га.

Начальник отдела

Либерман А.А.

Исполнитель: Инженер-лесопатолог

Блохин А. В.

Исполнитель: Инженер-лесопатолог

-

Исполнитель: Инженер-лесопатолог

-

## ВЕДОМОСТЬ ПЕРЕЧЕТА ДЕРЕВЬЕВ

Порода: Сосна

ступени толщины , см	Количество деревьев по категориям состояния, шт.													Всего деревьев по ступеням толщины		
	I	II	III	IV		V		VI			ветровал, бурелом			шт.	в т.ч. Подлежат рубке, %	
				НЗ	З	НЗ	З	НЗ	З	О	НЗ	З	О			
8	0	0	0	0	0	0	0	0	0	0	0	0	0	0	0	-
12	0	0	0	0	0	0	0	0	0	0	0	0	0	0	0	-
16	0	0	0	0	0	0	0	0	0	0	0	0	0	0	0	-
20	0	0	0	0	0	0	0	0	0	0	0	0	0	0	0	-
24	0	0	0	0	0	0	0	0	0	0	0	0	0	0	0	-
28	0	0	0	0	0	0	0	0	0	0	0	0	0	0	0	-
32	0	0	0	0	0	0	0	0	0	0	0	0	0	0	0	-
36 и более	0	0	0	0	0	0	0	0	0	0	0	0	0	0	0	-
Итого, % от числа стволов	-	-	-	-	-	-	-	-	-	-	-	-	-	-	0	-
Итого, % от запаса	-	-	-	-	-	-	-	-	-	-	-	-	-	-	-	-

Порода: Ель

ступени толщины , см	Количество деревьев по категориям состояния, шт.													Всего деревьев по ступеням толщины		
	I	II	III	IV		V		VI			ветровал, бурелом			шт.	в т.ч. Подлежат рубке, %	
				НЗ	З	НЗ	З	НЗ	З	О	НЗ	З	О			
8	0	0	0	0	0	0	0	0	0	0	0	0	0	0	0	-
12	0	0	0	0	0	0	0	0	0	0	0	0	0	0	0	-
16	0	0	0	0	0	0	0	0	0	0	0	0	0	0	0	-
20	10	0	0	0	0	0	1	0	0	0	3	0	0	14	28,57	
24	5	0	0	0	0	0	0	0	0	2	2	0	0	9	44,44	
28	5	0	0	0	0	0	0	0	0	5	3	0	0	13	61,54	
32	4	1	0	0	0	0	1	0	0	18	6	0	0	30	83,33	
36 и более	2	3	0	0	0	0	3	0	0	29	16	0	0	53	90,57	
Итого, % от числа стволов	22	3	0	0	0	0	4	0	0	45	25	0	0	119	74,8	
Итого, % от запаса	13,2	3,8	0	0	0	0	4,9	0	0	52,1	25,8	0	0	-	-	

Порода: Береза

ступени толщины , см	Количество деревьев по категориям состояния, шт.													Всего деревьев по ступеням толщины		
	I	II	III	IV		V		VI			ветровал, бурелом			шт.	в т.ч. Подлежат рубке, %	
				НЗ	З	НЗ	З	НЗ	З	О	НЗ	З	О			
8	0	0	0	0	0	0	0	0	0	0	0	0	0	0	0	-
12	0	0	0	0	0	0	0	0	0	0	0	0	0	0	0	-
16	0	0	0	0	0	0	0	0	0	0	0	0	0	0	0	-
20	0	0	0	0	0	0	0	0	0	0	0	0	0	0	0	-
24	0	0	0	0	0	0	0	0	0	0	0	0	0	0	0	-
28	0	0	0	0	0	0	0	0	0	0	0	0	0	0	0	-
32	0	0	0	0	0	0	0	0	0	0	0	0	0	0	0	-
36 и более	0	0	0	0	0	0	0	0	0	0	0	0	0	0	0	-
Итого, % от числа стволов	-	-	-	-	-	-	-	-	-	-	-	-	-	-	0	-
Итого, % от запаса	-	-	-	-	-	-	-	-	-	-	-	-	-	-	-	-

Примечание: НЗ – незаселенное, З – заселенное, О – оработанное вредителями

## ВЕДОМОСТЬ ПЕРЕЧЕТА ДЕРЕВЬЕВ

Порода: Осина

ступени толщины , см	Количество деревьев по категориям состояния, шт.													Всего деревьев по ступеням толщины		
	I	II	III	IV		V		VI			ветровал, бурелом			шт.	в т.ч. Подлежат рубке, %	
				НЗ	З	НЗ	З	НЗ	З	О	НЗ	З	О			
8	0	0	0	0	0	0	0	0	0	0	0	0	0	0	0	-
12	0	0	0	0	0	0	0	0	0	0	0	0	0	0	0	-
16	0	0	0	0	0	0	0	0	0	0	0	0	0	0	0	-
20	0	0	0	0	0	0	0	0	0	0	0	0	0	0	0	-
24	1	0	0	0	0	0	0	0	0	0	0	0	0	0	1	0
28	0	1	0	0	0	0	0	0	0	1	4	0	0	0	6	83,33
32	2	0	0	0	0	0	0	0	0	0	7	0	0	0	9	77,78
36 и более	3	1	0	0	0	0	0	0	0	3	22	0	0	0	29	86,21
Итого, % от числа стволов	13	4	0	0	0	0	0	0	0	9	73	0	0	0	45	82,2
Итого, % от запаса	12,6	3,6	0	0	0	0	0	0	0	7,4	76,5	0	0	0		

Порода: Дуб

ступени толщины , см	Количество деревьев по категориям состояния, шт.													Всего деревьев по ступеням толщины		
	I	II	III	IV		V		VI			ветровал, бурелом			шт.	в т.ч. Подлежат рубке, %	
				НЗ	З	НЗ	З	НЗ	З	О	НЗ	З	О			
8	0	0	0	0	0	0	0	0	0	0	0	0	0	0	0	-
12	0	0	0	0	0	0	0	0	0	0	0	0	0	0	0	-
16	0	0	0	0	0	0	0	0	0	0	0	0	0	0	0	-
20	0	0	0	0	0	0	0	0	0	0	0	0	0	0	0	-
24	0	0	0	0	0	0	0	0	0	0	0	0	0	0	0	-
28	0	0	0	0	0	0	0	0	0	0	0	0	0	0	0	-
32	0	0	0	0	0	0	0	0	0	0	0	0	0	0	0	-
36 и более	0	0	0	0	0	0	0	0	0	0	0	0	0	0	0	-
Итого, % от числа стволов	-	-	-	-	-	-	-	-	-	-	-	-	-	-	0	-
Итого, % от запаса	-	-	-	-	-	-	-	-	-	-	-	-	-	-		

Порода: Ольха черная

ступени толщины , см	Количество деревьев по категориям состояния, шт.													Всего деревьев по ступеням толщины		
	I	II	III	IV		V		VI			ветровал, бурелом			шт.	в т.ч. Подлежат рубке, %	
				НЗ	З	НЗ	З	НЗ	З	О	НЗ	З	О			
8	0	0	0	0	0	0	0	0	0	0	0	0	0	0	0	-
12	0	0	0	0	0	0	0	0	0	0	0	0	0	0	0	-
16	0	0	0	0	0	0	0	0	0	0	0	0	0	0	0	-
20	0	0	0	0	0	0	0	0	0	0	0	0	0	0	0	-
24	0	0	0	0	0	0	0	0	0	0	0	0	0	0	0	-
28	0	0	0	0	0	0	0	0	0	0	0	0	0	0	0	-
32	0	0	0	0	0	0	0	0	0	0	0	0	0	0	0	-
36 и более	0	0	0	0	0	0	0	0	0	0	0	0	0	0	0	-
Итого, % от числа стволов	-	-	-	-	-	-	-	-	-	-	-	-	-	-	0	-
Итого, % от запаса	-	-	-	-	-	-	-	-	-	-	-	-	-	-		

Примечание: НЗ – незаселенное, З – заселенное, О – отработанное вредителями



## ВЕДОМОСТЬ ПЕРЕЧЕТА ДЕРЕВЬЕВ

Порода: Итого

ступени толщины , см	Количество деревьев по категориям состояния, шт.													Всего деревьев по		
	I	II	III	IV		V		VI			ветровал, бурелом			шт.	в т.ч. Подлежат рубке, %	
				НЗ	З	НЗ	З	НЗ	З	О	НЗ	З	О			
8	0	0	0	0	0	0	0	0	0	0	0	0	0	0	0	-
12	0	0	0	0	0	0	0	0	0	0	0	0	0	0	0	-
16	0	0	0	0	0	0	0	0	0	0	0	0	0	0	0	-
20	10	0	0	0	0	0	1	0	0	0	3	0	0	14	28,57	
24	6	0	0	0	0	0	0	0	0	2	2	0	0	10	40	
28	5	1	0	0	0	0	0	0	0	6	7	0	0	19	68,42	
32	6	1	0	0	0	0	1	0	0	18	13	0	0	39	82,05	
36 и более	5	4	0	0	0	0	3	0	0	32	38	0	0	82	89,02	
Итого, % от числа стволов	20	4	0	0	0	0	3	0	0	35	38	0	0	164	76,8	
Итого, % от записа	13	3,7	0	0	0	0	3,2	0	0	36,4	43,6	0	0			

Акт

проверки санитарного и лесопатологического состояния лесного участка  
Клинский филиал ГКУ МО "Мособллес" Нудольское участковое лесничество

Комитет лесного хозяйства Московской области  
(исполнительный орган субъекта РФ в области лесных отношений)

Дата 19.09.2013

Специалистами ГКУ МО "Мособллес"

Инженер-лесопатолог Блохин А. В.  
Инженер-лесопатолог -  
Инженер-лесопатолог -

проведено обследование насаждений путём анализа состояния деревьев на пробных площадях  
в следующих лесных участках: Клинский филиал ГКУ МО "Мособллес" Нудольское участковое лесничество

Квартал	Выдел	Площадь, га	Целевое назначение земель	Категория защитных лесов	Таксационная характеристика								Заложено пробных		
					состав	порода	возраст, лет	средняя высота, м	средний диаметр, см	тип леса	полнота	бонитет	запас, кубм /га	количество, шт.	общая площадь, га
68	9	2,7		зеленые зоны	60с4Б	ель	55	23	26	еслш/с2	0,8	1	280	1	0,30

Лесоустройство 1999-2000 года

В результате обследования установлено: таксационная характеристика насаждения не соответствует таксационному описанию лесохозяйственного регламента, плана освоения лесов. Причины несоответствия: срок лесоустройства

Фактическая таксационная характеристика участков, состояние древостоя, причины повреждения, ослабления деревьев и рекомендуемые санитарно-оздоровительные мероприятия:

По данным пробных площадей состав 7ЕЗОС Состояние древостоя: усыхающее

Причина повреждения: короед-типограф, ветровал

квартал	выдел	Площадь, га	Таксационная характеристика								Причины повреждения, ослабления деревьев	Рекомендуемые мероприятия					
			Состав	гл. порода	возраст	Средняя высота, м	Средний диаметр, см	Тип леса	полнота	бонитет		Запас, кубм/га	вид	Площадь, га	Выбираемый запас (общий), кубм/га	Выбираемый запас (ликвидный), кубм/га	Сроки проведения
68	9	2,7	7ЕЗОС	ель	55	23	26	еслш/с2	0,8	1	280	короед-типограф,	ССР	2,7	280		2013 г.

Характеристика и состояние подроста: редкий

Описание повреждений насаждений: равномерное

В том числе:

Заселено (отработано) стволовыми вредителями

Вид вредителя	Порода	Встречаемость (% заселенных (отработанных) деревьев)	Степень заселения (слабая, средняя, сильная)
короед-типограф, ветровал	-	-	-
	Е	50	сильная
	-	-	-
	Ос	9	слабая
-	-	-	-
-	-	-	-

**Повреждено огнем**

Порода	Вид пожара	Состояние корневых лап		Состояние корневой шейки			Подсушивание луба
		% поврежденных огнем	% деревьев с данным повреждением	Ожог корневой шейки по окружности (1/4; 2/4; 3/4)	% деревьев с данным повреждением	по окружности (1/4; 2/4; 3/4; более 3/4)	% деревьев с данным повреждением
-	-	-	-	-	-	-	-
Е	-	-	-	-	-	-	-
-	-	-	-	-	-	-	-
Ос	-	-	-	-	-	-	-
-	-	-	-	-	-	-	-
-	-	-	-	-	-	-	-

**Заражено болезнями**

Вид болезни	Порода	Встречаемость (% зараженных деревьев)	Степень заражения (слабая, средняя, сильная)
-	-	-	-
-	Е	-	-
-	-	-	-
-	Ос	-	-
-	-	-	-
-	-	-	-

номер квартала	68						
номер выдела	9						
Выборке подлежит, % деревьев по м3	83,3						
в т.ч. ослабленных, %	-						
сильно ослабленных, %	-						
усыхающих, %	0						
свежего сухостоя, %	3,2						
старого сухостоя, %	36,4						
свежего бурелома, %	0,1						
свежего ветровала, %	43,6						
Полнота насаждения после уборки деревьев, подлежащих рубке, составит	0,13						
Критическая полнота для данной категории насаждений составляет	0,3						

Технология рубок сплошно-лесосечная, согласно технологической карте

Меры по обеспечению возобновления лесные культуры

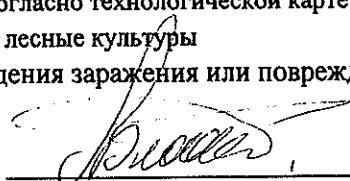
Мероприятия, необходимые для предупреждения заражения или повреждения смежных насаждений

Подписи:

Инженер-лесопатолог Блохин А. В.

Инженер-лесопатолог -

Инженер-лесопатолог -


  
 \_\_\_\_\_
   
 \_\_\_\_\_
   
 \_\_\_\_\_





**Заключение**  
**о состоянии насаждений, намеченных**  
**под проведение Сплошной санитарной рубки**  
**(вид санитарно-оздоровительного мероприятия)**

По результатам лесопатологической таксации, проведённой специалистами ГКУ МО "Мособллес" 08.12.2012

установлено: насаждение, расположено в

Субъект РФ: Московская область Клинский филиал ГКУ МО "Мособллес".

Уч. лес-во.: Нудольское Квартал: 68 Выдел: 10 Площадь выдела: 19,8 га.

Краткая таксационная характеристика участка:

Состав: 6ЕЗОс1Б Возраст: 100 лет Ср. диаметр: 32 см. Высота: 27м.

Тип леса: еслш/с2 Полнота: 0,7 Бонитет: 1

Характеристика насаждения не соответствует таксационному описанию.

Санитарное состояние насаждения неудовлетворительное на площади 19,8 га.

Средневзвешенная категория состояния насаждения 4,58 .

**Распределение деревьев по категориям состояния**

Порода	Распределение деревьев по категориям состояния, % от запаса								Средневзвешенная категория состояния породы
	без признаков ослабления	ослабленные	сильно ослабленные	усыхающие	свежий сухостой	старый сухостой	ветровал (свежий+старый)	бурелом (свежий+старый)	
-	0	0	0	0	0	0	0	0	-
Е	5,4	0,1	2,7	1,4	26,1	32,9	30	1,2	4,71
Б	19,1	3,3	8,6	0	5,4	0	61,6	2,1	3,97
Ос	0	0	14,1	0	27,6	0	38,3	20,1	4,72
-	0	0	0	0	0	0	0	0	-
-	0	0	0	0	0	0	0	0	-
Итого	7,2	0,7	5	1	22,6	23,6	36,5	3,5	4,58

Доля деревьев с наличием признаков заражения болезнями леса 0%.

Доля заселённых деревьев 19 %, отработанных 35,9 %.

Доля деревьев, повреждённых огнём 0 %, в т.ч до степени прекращения роста 0 %.

Обнаружены очаги: Короед-типограф, ветровал

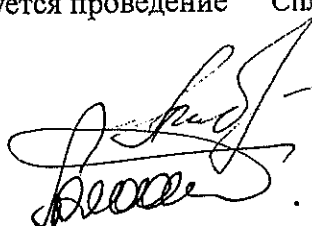
Степень заселения (заражения): Сильная

Выборке подлежит 87,2 % деревьев (по запасу).

После выборки нежизнеспособных, повреждённых и погибших деревьев полнота насаждений составит 0,1 .

По состоянию насаждения рекомендуется проведение Сплошной санитарной рубки на площади 19,8 га.

Начальник отдела



Либерман А.А.

Исполнитель: Инженер-лесопатолог

Блохин А.В.

Исполнитель: Инженер-лесопатолог

-

Исполнитель: Инженер-лесопатолог

-

## ВЕДОМОСТЬ ПЕРЕЧЕТА ДЕРЕВЬЕВ

Порода: Сосна

ступени толщины, см	Количество деревьев по категориям состояния, шт.													Всего деревьев по ступеням толщины		
	I	II	III	IV		V		VI			ветровал, бурелом			шт.	в т.ч. Подлежат рубке, %	
				НЗ	З	НЗ	З	НЗ	З	О	НЗ	З	О			
8	0	0	0	0	0	0	0	0	0	0	0	0	0	0	0	-
12	0	0	0	0	0	0	0	0	0	0	0	0	0	0	0	-
16	0	0	0	0	0	0	0	0	0	0	0	0	0	0	0	-
20	0	0	0	0	0	0	0	0	0	0	0	0	0	0	0	-
24	0	0	0	0	0	0	0	0	0	0	0	0	0	0	0	-
28	0	0	0	0	0	0	0	0	0	0	0	0	0	0	0	-
32	0	0	0	0	0	0	0	0	0	0	0	0	0	0	0	-
36 и более	0	0	0	0	0	0	0	0	0	0	0	0	0	0	0	-
Итого, % от числа стволов	-	-	-	-	-	-	-	-	-	-	-	-	-	-	0	-
Итого, % от запаса	-	-	-	-	-	-	-	-	-	-	-	-	-	-	-	-

Порода: Ель

ступени толщины, см	Количество деревьев по категориям состояния, шт.													Всего деревьев по ступеням толщины	
	I	II	III	IV		V		VI			ветровал, бурелом			шт.	в т.ч. Подлежат рубке, %
				НЗ	З	НЗ	З	НЗ	З	О	НЗ	З	О		
8	16	0	1	0	0	0	2	0	0	1	0	0	0	20	15
12	10	0	0	0	0	0	8	0	2	8	0	0	3	31	67,74
16	5	1	0	0	0	0	12	0	0	2	0	0	9	29	79,31
20	6	0	1	0	0	0	5	0	0	9	2	0	11	34	79,41
24	2	0	0	0	0	0	4	0	0	10	0	0	4	20	90
28	0	0	4	0	0	0	4	0	1	2	0	0	6	17	76,47
32	0	0	0	0	0	0	2	0	0	2	0	0	13	17	100
36 и более	1	0	0	0	1	0	10	0	1	11	0	0	8	32	96,88
Итого, % от числа стволов	20	1	3	0	1	0	24	0	2	23	1	0	27	200	76,5
Итого, % от запаса	5,4	0,1	2,7	0	1,4	0	26,1	0	2,5	30,4	0,5	0	29,5		

Порода: Береза

ступени толщины, см	Количество деревьев по категориям состояния, шт.													Всего деревьев по ступеням толщины	
	I	II	III	IV		V		VI			ветровал, бурелом			шт.	в т.ч. Подлежат рубке, %
				НЗ	З	НЗ	З	НЗ	З	О	НЗ	З	О		
8	0	0	0	0	0	0	0	0	0	0	0	0	0	0	-
12	5	4	0	0	0	0	0	0	0	0	0	0	0	9	0
16	2	2	1	0	0	0	0	0	0	0	0	0	0	5	0
20	0	1	0	0	0	0	0	0	0	0	3	0	0	4	75
24	3	0	0	0	0	0	1	0	0	0	0	0	0	4	25
28	2	0	1	0	0	0	0	0	0	0	10	0	0	13	76,92
32	0	0	2	0	0	0	0	0	0	0	2	0	0	4	50
36 и более	2	0	0	0	0	1	0	0	0	0	4	0	0	7	71,43
Итого, % от числа стволов	30	15	9	0	0	2	2	0	0	0	41	0	0	46	45,7
Итого, % от запаса	19,1	3,3	8,6	0	0	3,9	1,5	0	0	0	61,6	0	0		

Примечание: НЗ – незаселённое, З – заселённое, О – оработанное вредителями

## ВЕДОМОСТЬ ПЕРЕЧЕТА ДЕРЕВЬЕВ

Порода: Осина

ступени толщины, см	Количество деревьев по категориям состояния, шт.													Всего деревьев по ступеням толщины		
	I	II	III	IV		V		VI			ветровал, бурелом			шт.	в т.ч. Подлежат рубке, %	
				НЗ	З	НЗ	З	НЗ	З	О	НЗ	З	О			
8	0	0	0	0	0	0	0	0	0	0	0	0	0	0	0	-
12	0	0	0	0	0	1	0	0	0	0	0	0	0	0	1	100
16	0	0	0	0	0	2	0	0	0	0	2	0	0	4	100	
20	0	0	2	0	0	4	0	0	0	0	1	0	0	7	71,43	
24	0	0	0	0	0	0	0	0	0	0	0	0	0	0	-	
28	0	0	0	0	0	2	0	0	0	0	6	0	0	8	100	
32	0	0	2	0	0	2	0	0	0	0	4	0	0	8	75	
36 и более	0	0	0	0	0	1	0	0	0	0	1	0	0	2	100	
Итого, % от числа стволов	0	0	13	0	0	40	0	0	0	0	47	0	0	30	86,7	
Итого, % от запаса	0	0	14,1	0	0	27,6	0	0	0	0	38,3	0	0			

Порода: Дуб

ступени толщины, см	Количество деревьев по категориям состояния, шт.													Всего деревьев по ступеням толщины	
	I	II	III	IV		V		VI			ветровал, бурелом			шт.	в т.ч. Подлежат рубке, %
				НЗ	З	НЗ	З	НЗ	З	О	НЗ	З	О		
8	0	0	0	0	0	0	0	0	0	0	0	0	0	0	-
12	0	0	0	0	0	0	0	0	0	0	0	0	0	0	-
16	0	0	0	0	0	0	0	0	0	0	0	0	0	0	-
20	0	0	0	0	0	0	0	0	0	0	0	0	0	0	-
24	0	0	0	0	0	0	0	0	0	0	0	0	0	0	-
28	0	0	0	0	0	0	0	0	0	0	0	0	0	0	-
32	0	0	0	0	0	0	0	0	0	0	0	0	0	0	-
36 и более	0	0	0	0	0	0	0	0	0	0	0	0	0	0	-
Итого, % от числа стволов	-	-	-	-	-	-	-	-	-	-	-	-	-	0	-
Итого, % от запаса	-	-	-	-	-	-	-	-	-	-	-	-	-		

Порода: Ольха черная

ступени толщины, см	Количество деревьев по категориям состояния, шт.													Всего деревьев по ступеням толщины	
	I	II	III	IV		V		VI			ветровал, бурелом			шт.	в т.ч. Подлежат рубке, %
				НЗ	З	НЗ	З	НЗ	З	О	НЗ	З	О		
8	0	0	0	0	0	0	0	0	0	0	0	0	0	0	-
12	0	0	0	0	0	0	0	0	0	0	0	0	0	0	-
16	0	0	0	0	0	0	0	0	0	0	0	0	0	0	-
20	0	0	0	0	0	0	0	0	0	0	0	0	0	0	-
24	0	0	0	0	0	0	0	0	0	0	0	0	0	0	-
28	0	0	0	0	0	0	0	0	0	0	0	0	0	0	-
32	0	0	0	0	0	0	0	0	0	0	0	0	0	0	-
36 и более	0	0	0	0	0	0	0	0	0	0	0	0	0	0	-
Итого, % от числа стволов	-	-	-	-	-	-	-	-	-	-	-	-	-	0	-
Итого, % от запаса	-	-	-	-	-	-	-	-	-	-	-	-	-		

Примечание: НЗ – незаселённое, З – заселённое, О – оработанное вредителями



## ВЕДОМОСТЬ ПЕРЕЧЕТА ДЕРЕВЬЕВ

Порода: Итого

ступени толщины, см	Количество деревьев по категориям состояния, шт.													Всего деревьев по		
	I	II	III	IV		V		VI			ветровал, бурелом				шт.	в т.ч. Подлежат рубке, %
				НЗ	З	НЗ	З	НЗ	З	О	НЗ	З	О	О		
8	16	0	1	0	0	0	2	0	0	1	0	0	0	20	15	
12	15	4	0	0	0	1	8	0	2	8	0	0	3	41	53,66	
16	7	3	1	0	0	2	12	0	0	2	2	0	9	38	71,05	
20	6	1	3	0	0	4	5	0	0	9	6	0	11	45	77,78	
24	5	0	0	0	0	0	5	0	0	10	0	0	4	24	79,17	
28	2	0	5	0	0	2	4	0	1	2	16	0	6	38	81,58	
32	0	0	4	0	0	2	2	0	0	2	6	0	13	29	86,21	
36 и более	3	0	0	0	1	2	10	0	1	11	5	0	8	41	92,68	
Итого, % от числа стволов	20	3	5	0	0	5	17	0	1	16	13	0	20	276	72,5	
Итого, % от запаса	7,2	0,7	5	0	1	3,7	18,9	0	1,8	21,8	15,4	0	21,1			

## Акт

проверки санитарного и лесопатологического состояния лесного участка  
Клинский филиал ГКУ МО "Мособллес". Нудольское участковое лесничество  
Комитет лесного хозяйства Московской области  
(исполнительный орган субъекта РФ в области лесных отношений)

Дата 08.12.2012

Специалистами ГКУ МО "Мособллес"

Инженер-лесопатолог Блохин А.В.

Инженер-лесопатолог -

Инженер-лесопатолог -

проведено обследование насаждений путём анализа состояния деревьев на пробных площадях

в следующих лесных участках: Клинский филиал ГКУ МО "Мособллес". Нудольское участковое лесничество

Квартал	Выдел	Площадь, га	Целевое назначение земель	Категория защитных лесов	Таксационная характеристика									Заложено пробных	
					состав	порода	возраст, лет	средняя высота, м	средний диаметр, см	тип леса	полнота	бонитет	запас, кубм/га	количество, шт.	общая площадь, га
68	10	19.8	.	зеленые зоны	6Е3Ос1 Б	Ель	100	27	32	еслш/ с2	0.7	1	390	2	0,80

Лесоустройство 1999-2000 года

В результате обследования установлено: таксационная характеристика насаждения не соответствует таксационному описанию лесохозяйственного регламента, плана освоения лесов. Причины несоответствия: срок лесоустройства

Фактическая таксационная характеристика участков, состояние древостоя,

причины повреждения, ослабления деревьев и рекомендуемые санитарно-оздоровительные мероприятия:

По данным пробных площадей состав 7Е2Б1Ос Состояние древостоя: погибшее.

Причина повреждения:

Короед-типограф, ветровал

квартал	выдел	Площадь, га	Таксационная характеристика									Причины повреждения, ослабления деревьев	Рекомендуемые мероприятия				
			Состав	гл. порода	возраст	Средняя высота, м	Средний диаметр, см	Тип леса	полнота	бонитет	Запас, кубм/га		вид	Площадь, га	Выбираемый запас (общий), кубм/га	Выбираемый запас (ликвидный), кубм/га	Сроки проведения
68	10	19,8	7Е2Б1 Ос	Ель	100	27	32	еслш/с2	0,7	1	390	Короел- типограф,	ССР	19,8	390		2012 г.

Характеристика и состояние подроста:

отсутствует

Описание повреждений насаждений:

равномерное

В том числе:  
Заселено (отработано) стволовыми вредителями

Вид вредителя	Порода	Встречаемость (% заселенных (отработанных) деревьев)	Степень заселения (слабая, средняя, сильная)
Короед-типограф, ветровал	-	-	-
	Е	76	сильная
	Б	2	слабая
	Ос	-	-
	-	-	-
-	-	-	-

Повреждено огнем

Порода	Вид пожара	Состояние корневых лап		Состояние корневой шейки			Подсушивание луба
		% поврежденных огнем	% деревьев с данным повреждением	Ожог корневой шейки по окружности (1/4; 2/4; 3/4;)	% деревьев с данным повреждением	по окружности (1/4; 2/4; 3/4; более 3/4)	% деревьев с данным повреждением
-	-	-	-	-	-	-	-
Е	-	-	-	-	-	-	-
Б	-	-	-	-	-	-	-
Ос	-	-	-	-	-	-	-
-	-	-	-	-	-	-	-
-	-	-	-	-	-	-	-

Заражено болезнями

Вид болезни	Порода	Встречаемость (% зараженных)	Степень заражения (слабая, средняя, сильная)
-	-	-	-
-	Е	-	-
-	Б	-	-
-	Ос	-	-
-	-	-	-
-	-	-	-

номер квартала	68						
номер выдела	10						
Выборке подлежит, % деревьев по мЗ	87,2						
в т.ч. ослабленных, %,	-						
сильно ослабленных, %,	-						
усыхающих, %,	1						
свежего сухостоя, %,	22,6						
старого сухостоя, %,	23,6						
свежего бурелома, %,	3,5						
свежего ветровала, %.	36,5						
Полнота насаждения после уборки деревьев, подлежащих рубке, составит	0,09						
Критическая полнота для данной категории насаждений составляет	0,3						

Технология рубок сплошно-лесосечная, согласно технологической карте

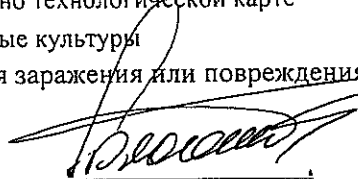
Меры по обеспечению возобновления лесные культуры

Мероприятия, необходимые для предупреждения заражения или повреждения смежных насаждений

Подписи:

Инженер-лесопатолог Блохин А.В.

Инженер-лесопатолог -







**Заключение**  
о состоянии насаждений, намеченных  
под проведение сплошной санитарной рубки  
(вид санитарно-оздоровительного мероприятия)

По результатам лесопатологической таксации, проведённой специалистами ГКУ МО "Мособллес"

08.12.2012

установлено: насаждение, расположено в

Субъект РФ: Московская область

Клинский филиал ГКУ МО "Мособллес".

Уч. лес-во.: Нудольское

Квартал: 68

Выдел: 12

Площадь выдела: 1,8 га.

Краткая таксационная характеристика участка:

Состав: 5ЕЗБ2ОС

Возраст: 75 лет

Ср. диаметр: 24 см.

Высота: 26м.

Тип леса: елщ/с2 Полнота: 0,6 Бонитет: 1

Характеристика насаждения не соответствует таксационному описанию.

Санитарное состояние насаждения неудовлетворительное на площади

1,8 га.

Средневзвешенная категория состояния насаждения 3,67.

**Распределение деревьев по категориям состояния**

Порода	Распределение деревьев по категориям состояния, % от запаса								Средневзвешенная категория состояния породы
	без признаков ослабления	ослабленные	сильно ослабленные	усыхающие	свежий сухой	старый сухой	ветровал (свежий+старый)	бурелом (свежий+старый)	
-	0	0	0	0	0	0	0	0	-
Е	14,7	0	0	2,6	35	41,9	3,1	2,6	4,39
Б	33,6	44	5,5	0	0	0	16,9	0	2,23
Ос	0	0	0	0	50	0	50	0	5
-	0	0	0	0	0	0	0	0	-
Олч	11,2	0	0	0	0	82	3,4	3,4	4,55
Итого	20,6	15,2	1,9	1,6	23,2	26,1	9,8	1,6	3,67

Доля деревьев с наличием признаков заражения болезнями леса 0%.

Доля заселённых деревьев 32 %, отработанных 30,1 %.

Доля деревьев, повреждённых огнём 0 %, в т.ч до степени прекращения роста 0 %.

Обнаружены очаги: Короед-типограф

Степень заселения (заражения): Сильная

Выборке подлежит 62,3 % деревьев (по запасу).

После выборки нежизнеспособных, повреждённых и погибших деревьев полнота насаждений составит 0,2.

По состоянию насаждения рекомендуется проведение сплошной санитарной рубки на площади 1,8 га.

Начальник отдела

Либерман А.А.

Исполнитель: Инженер-лесопатолог

Блохин А.В.

Исполнитель: Инженер-лесопатолог

Исполнитель: Инженер-лесопатолог

## ВЕДОМОСТЬ ПЕРЕЧЕТА ДЕРЕВЬЕВ

Порода: Сосна

ступени толщины, см	Количество деревьев по категориям состояния, шт.													Всего деревьев по ступеням толщины		
	I	II	III	IV		V		VI			ветровал, бурелом			шт.	в т.ч. Подлежат рубке, %	
				НЗ	З	НЗ	З	НЗ	З	О	НЗ	З	О			
8	0	0	0	0	0	0	0	0	0	0	0	0	0	0	0	-
12	0	0	0	0	0	0	0	0	0	0	0	0	0	0	0	-
16	0	0	0	0	0	0	0	0	0	0	0	0	0	0	0	-
20	0	0	0	0	0	0	0	0	0	0	0	0	0	0	0	-
24	0	0	0	0	0	0	0	0	0	0	0	0	0	0	0	-
28	0	0	0	0	0	0	0	0	0	0	0	0	0	0	0	-
32	0	0	0	0	0	0	0	0	0	0	0	0	0	0	0	-
36 и более	0	0	0	0	0	0	0	0	0	0	0	0	0	0	0	-
Итого, % от числа стволов	-	-	-	-	-	-	-	-	-	-	-	-	-	-	0	-
Итого, % от запаса	-	-	-	-	-	-	-	-	-	-	-	-	-	-	-	-

Порода: Ель

ступени толщины, см	Количество деревьев по категориям состояния, шт.													Всего деревьев по ступеням толщины	
	I	II	III	IV		V		VI			ветровал, бурелом			шт.	в т.ч. Подлежат рубке, %
				НЗ	З	НЗ	З	НЗ	З	О	НЗ	З	О		
8	0	0	0	0	0	0	0	0	0	4	0	0	5	9	100
12	0	0	0	0	1	0	8	0	0	2	0	0	2	13	100
16	0	0	0	0	0	0	8	0	0	0	0	0	2	10	100
20	3	0	0	0	0	0	2	0	0	4	0	0	1	10	70
24	2	0	0	0	3	0	10	0	0	5	0	0	5	25	92
28	1	0	0	0	0	0	9	0	0	3	0	0	0	13	92,31
32	1	0	0	0	0	0	4	0	0	0	0	0	0	5	80
36 и более	3	0	0	0	0	0	2	0	0	11	0	0	0	16	81,25
Итого, % от числа стволов	10	0	0	0	4	0	43	0	0	29	0	0	15	101	90,1
Итого, % от запаса	14,7	0	0	0	2,6	0	35	0	0	41,9	0	0	3,1	-	-

Порода: Береза

ступени толщины, см	Количество деревьев по категориям состояния, шт.													Всего деревьев по ступеням толщины	
	I	II	III	IV		V		VI			ветровал, бурелом			шт.	в т.ч. Подлежат рубке, %
				НЗ	З	НЗ	З	НЗ	З	О	НЗ	З	О		
8	0	0	0	0	0	0	0	0	0	0	0	0	0	0	-
12	0	0	0	0	0	0	0	0	0	0	0	0	0	0	-
16	0	4	0	0	0	0	0	0	0	0	0	0	0	4	0
20	0	1	0	0	0	0	0	0	0	0	0	0	0	1	0
24	3	1	1	0	0	0	0	0	0	0	0	0	0	5	0
28	3	2	0	0	0	0	0	0	0	0	0	0	0	5	0
32	1	2	0	0	0	0	0	0	0	0	2	0	0	5	40
36 и более	3	7	1	0	0	0	0	0	0	0	2	0	0	13	15,38
Итого, % от числа стволов	30	52	6	0	0	0	0	0	0	0	12	0	0	33	12,1
Итого, % от запаса	33,6	44	5,5	0	0	0	0	0	0	0	16,9	0	0	-	-

Примечание: НЗ – незаселённое, З – заселённое, О – отработанное вредителями

## ВЕДОМОСТЬ ПЕРЕЧЕТА ДЕРЕВЬЕВ

Порода: Осина

ступени толщины, см	Количество деревьев по категориям состояния, шт.													Всего деревьев по ступеням толщины		
	I	II	III	IV		V		VI			ветровал, бурелом			шт.	в т.ч. Подлежат рубке, %	
				НЗ	З	НЗ	З	НЗ	З	О	НЗ	З	О			
8	0	0	0	0	0	0	0	0	0	0	0	0	0	0	0	0
12	0	0	0	0	0	0	0	0	0	0	0	0	0	0	0	0
16	0	0	0	0	0	0	0	0	0	0	0	0	0	0	0	0
20	0	0	0	0	0	0	0	0	0	0	0	0	0	0	0	0
24	0	0	0	0	0	0	0	0	0	0	0	0	0	0	0	0
28	0	0	0	0	0	0	0	0	0	0	0	0	0	0	0	0
32	0	0	0	0	0	0	0	0	0	0	0	0	0	0	0	0
36 и более	0	0	0	0	0	1	0	0	0	0	1	0	0	2	100	
Итого, % от числа стволов	0	0	0	0	0	50	0	0	0	0	50	0	0	2	100	
Итого, % от запаса	0	0	0	0	0	50	0	0	0	0	50	0	0			

Порода: Дуб

ступени толщины, см	Количество деревьев по категориям состояния, шт.													Всего деревьев по ступеням толщины		
	I	II	III	IV		V		VI			ветровал, бурелом			шт.	в т.ч. Подлежат рубке, %	
				НЗ	З	НЗ	З	НЗ	З	О	НЗ	З	О			
8	0	0	0	0	0	0	0	0	0	0	0	0	0	0	0	-
12	0	0	0	0	0	0	0	0	0	0	0	0	0	0	0	-
16	0	0	0	0	0	0	0	0	0	0	0	0	0	0	0	-
20	0	0	0	0	0	0	0	0	0	0	0	0	0	0	0	-
24	0	0	0	0	0	0	0	0	0	0	0	0	0	0	0	-
28	0	0	0	0	0	0	0	0	0	0	0	0	0	0	0	-
32	0	0	0	0	0	0	0	0	0	0	0	0	0	0	0	-
36 и более	0	0	0	0	0	0	0	0	0	0	0	0	0	0	0	-
Итого, % от числа стволов	-	-	-	-	-	-	-	-	-	-	-	-	-	0	-	
Итого, % от запаса	-	-	-	-	-	-	-	-	-	-	-	-	-			

Порода: Ольха черная

ступени толщины, см	Количество деревьев по категориям состояния, шт.													Всего деревьев по ступеням толщины	
	I	II	III	IV		V		VI			ветровал, бурелом			шт.	в т.ч. Подлежат рубке, %
				НЗ	З	НЗ	З	НЗ	З	О	НЗ	З	О		
8	0	0	0	0	0	0	0	1	0	0	2	0	0	3	100
12	1	0	0	0	0	0	0	5	0	0	0	0	0	6	83,33
16	0	0	0	0	0	0	0	1	0	0	0	0	0	1	100
20	0	0	0	0	0	0	0	0	0	0	0	0	0	0	-
24	0	0	0	0	0	0	0	0	0	0	0	0	0	0	-
28	0	0	0	0	0	0	0	0	0	0	0	0	0	0	-
32	0	0	0	0	0	0	0	0	0	0	0	0	0	0	-
36 и более	0	0	0	0	0	0	0	0	0	0	0	0	0	0	-
Итого, % от числа стволов	10	0	0	0	0	0	0	70	0	0	20	0	0	10	90
Итого, % от запаса	11,2	0	0	0	0	0	0	82	0	0	3,4	0	0		

Примечание: НЗ – незаселённое, З – заселённое, О – отработанные вредителями



## ВЕДОМОСТЬ ПЕРЕЧЕТА ДЕРЕВЬЕВ

Порода: Итого

ступени толщины, см	Количество деревьев по категориям состояния, шт.													Всего деревьев по	
	I	II	III	IV		V		VI			ветровал, бурелом			шт.	от.ч Подлежит рубке, %
				НЗ	З	НЗ	З	НЗ	З	О	НЗ	З	О		
8	0	0	0	0	0	0	0	1	0	4	2	0	5	12	100
12	1	0	0	0	1	0	8	5	0	2	0	0	2	19	94,74
16	0	4	0	0	0	0	8	1	0	0	0	0	2	15	73,33
20	3	1	0	0	0	0	2	0	0	4	0	0	1	11	63,64
24	5	1	1	0	3	0	10	0	0	5	0	0	5	30	76,67
28	4	2	0	0	0	0	9	0	0	3	0	0	0	18	66,67
32	2	2	0	0	0	0	4	0	0	0	2	0	0	10	60
36 и более	6	7	1	0	0	1	2	0	0	11	3	0	0	31	54,84
Итого, % от числа стволов	14	12	1	0	3	1	29	5	0	20	5	0	10	146	72,6
Итого, % от запаса	20,6	15,2	1,9	0	1,6	2	21,2	0,7	0	25,4	7,9	0	1,9		

5

9

Акт

проверки санитарного и лесопатологического состояния лесного участка  
 в ГКУ Клинский фил лесничество Нудольское участковое лесничество  
 Комитет лесного хозяйства Московской области  
 (исполнительный орган субъекта РФ в области лесных отношений)

Дата 08.12.2012

Специалистами ГКУ МО "Мособлес"

Инженер-лесопатолог Блохин А.В.

Инженер-лесопатолог -

Инженер-лесопатолог -

проведено обследование насаждений путём анализа состояния деревьев на пробных площадях

в следующих лесных участках: Клинский фили лесничество Нудольское участковое лесничество

Квартал	Выдел	Площадь, га	Целевое назначение земель	Категория защитных лесов	Таксационная характеристика								Заложено пробных		
					состав	порода	возраст, лет	средняя высота, м	средний диаметр, см	тип леса	полнота	бонитет	запас, кбм /га	количество, шт.	общая площадь, га
68	12	1,8	.	зеленые зоны	5ЕЗБ2О С	Ель	75	26	24	если/с2	0,6	1	280	1	0,40

Лесоустройство 1999-2000 года

В результате обследования установлено: таксационная характеристика насаждения не соответствует таксационному описанию лесохозяйственного регламента, плана освоения лесов. Причины несоответствия: срок лесоустройства

Фактическая таксационная характеристика участков, состояние древостоя, причины повреждения, ослабления деревьев и рекомендуемые санитарно-оздоровительные мероприятия:

По данным пробных площадей состав 6Е4Б+ОС+ОЛЧ Состояние древостоя: усыхающее

Причина повреждения: Короед-типограф

квартал	выдел	Площадь, га	Таксационная характеристика								Причины повреждения, ослабления деревьев	Рекомендуемые мероприятия					
			Состав	гл. порода	возраст	Средняя высота, м	Средний диаметр, см	Тип леса	полнота	бонитет		Запас, кбм/га	вид	Площадь, га	Выбираемый запас (общий), кбм/га	Выбираемый запас (ликвидный), кбм/га	Сроки проведения
68	12	1,8	6Е4Б+ ОС+О ЛЧ	Ель	75	26	24	если/с2	0,6	1	280	Короед- типограф	ССР	1,8	280		2012 г.

Характеристика и состояние подроста: отсутствует  
 Описание повреждений насаждений: равномерное

В том числе:  
Заселено (отработано) стволовыми вредителями

Вид вредителя	Порода	Встречаемость (% заселенных (отработанных) деревьев)	Степень заселения (слабая, средняя, сильная)
Короед-типограф	-	-	-
	Е	89	сильная
	Б	-	-
	Ос	-	-
	-	-	-
	Олч	-	-

Повреждено огнем

Порода	Вид пожара	Состояние корневых лап		Состояние корневой шейки		Подсушивание луба	
		% поврежденных огнем	% деревьев с данным повреждением	Ожог корневой шейки по окружности (1/4; 2/4; 3/4)	% деревьев с данным повреждением		по окружности (1/4; 2/4; 3/4; более 3/4)
-		-					
Е		-					
Б		-					
Ос		-					
-		-					
Олч		-					

Заражено болезнями

Вид болезни	Порода	Встречаемость (% зараженных)	Степень заражения (слабая, средняя, сильная)
	-	-	-
	Е	-	-
	Б	-	-
	Ос	-	-
	-	-	-
	Олч	-	-

номер квартала	68						
номер выдела	12						
Выборке подлежит, % деревьев по мЗ	62,3						
в т.ч. ослабленных, %,	-						
сильно ослабленных, %,	-						
усыхающих, %,	1,6						
свежего сухостоя, %,	23,2						
старого сухостоя, %,	26,1						
свежего бурелома, %,	1,6						
свежего ветровала, %.	9,8						
Полнота насаждения после уборки деревьев, подлежащих рубке, составит	0,23						
Критическая полнота для данной категории насаждений составляет	0,3						

Технология рубок сплошно-лесосечная, согласно технологической карте

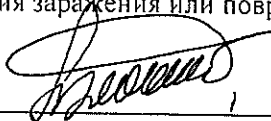
Меры по обеспечению возобновления лесные культуры

Мероприятия, необходимые для предупреждения заражения или повреждения смежных насаждений

Подписи:

Инженер-лесопатолог Блохин А.В.

Инженер-лесопатолог -

  
\_\_\_\_\_



