

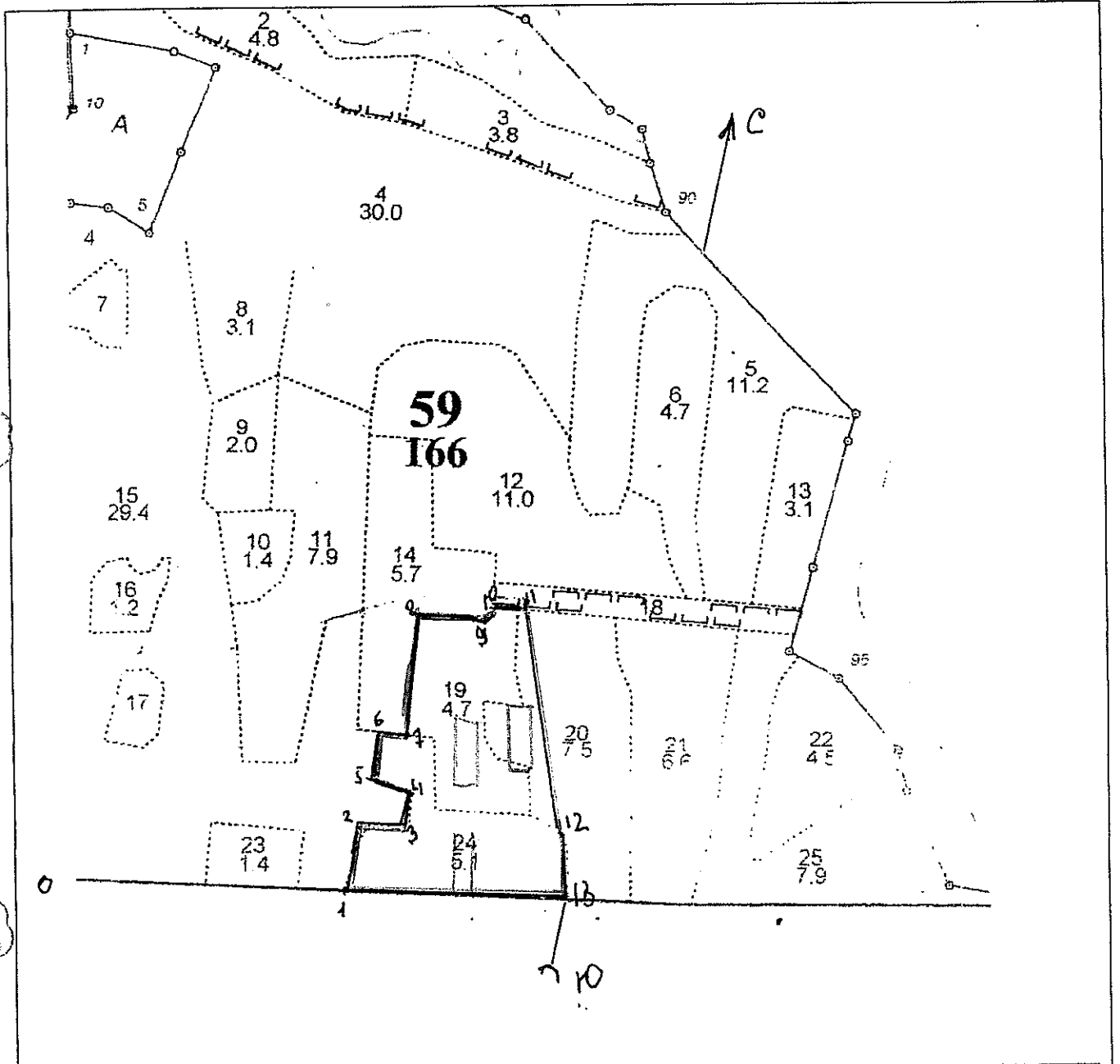
**СХЕМА**  
расположения лесных насаждений

Местоположение лесных насаждений: Клинское филиал ГКУ МО «Мособллес»

Нудольское участковое лесничество квартал 59 выд 19.20.24

Площадь 10,8 га


Масштаб 1:10000




№№ точек	азимут	Меры м	№№ точек	азимут	меры, м
0-1	81	520	10-11	85	63
1-2	4	115	11-12	162	382
2-3	97	60	12-13	173	100
3-4	11	58	13-1	261	327
4-5	277	70			
5-6	357	63			
6-7	86	52			
7-8	355	220			
8-9	82	84			
9-10	34	20			

— граница урочища АПО

Условные обозначения: — граница участка

Чертил ст. участковый лесничий Нудольского уч. л-ва  Г.С. Сергеев

Директор-лесничий Клинского филиала  Ю.М. Наслидник

## Заключение

о состоянии насаждений, намеченных  
под проведение Сплошной санитарной рубки  
(вид санитарно-оздоровительного мероприятия)

По результатам лесопатологической таксации, проведённой специалистами ГКУ МО "Мособллес" 17.09.2013  
установлено: насаждение, расположено в  
Субъект РФ: Московская область Клинский филиал ГКУ МО "Мособллес"  
Уч. лес-во.: Нудольское Квартал: 59 Выдел: 19 Площадь выдела: 4,7 га.  
Краткая таксационная характеристика участка:  
Состав 8Е2Е+Б+Ос Возраст: 75 лет Ср. диаметр: 24 см. Высота: 24м.  
Тип леса: еслш/с2 Полнота: 0,7 Бонитет: 1

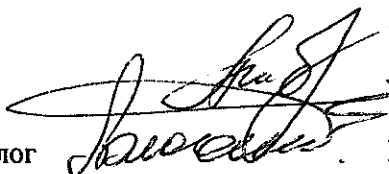
Характеристика насаждения не соответствует таксационному описанию.  
Санитарное состояние насаждения неудовлетворительное на площади 4,7 га.  
Средневзвешенная категория состояния насаждения 4,12 .

### Распределение деревьев по категориям состояния

Порода	Распределение деревьев по категориям состояния, % от запаса								Средневзвешенная категория состояния породы
	без признаков ослабления	ослабленные	сильно ослабленные	усыхающие	свежий сухой	старый сухой	ветровал (свежий+старый)	бурелом (свежий+старый)	
-	0	0	0	0	0	0	0	0	-
Е	17,1	4,8	0	0	3	68,4	6,7	0	4,17
Б	51,9	48,1	0	0	0	0	0	0	1,48
Ос	0	100	0	0	0	0	0	0	2
-	0	0	0	0	0	0	0	0	-
-	0	0	0	0	0	0	0	0	-
Итого	17,4	6,2	0	0	2,9	66,9	6,6	0	4,12

Доля деревьев с наличием признаков заражения болезнями леса 0%.  
Доля заселённых деревьев 3,3 %, отработанных 61 %.  
Доля деревьев, повреждённых огнём 0 %, в т.ч до степени прекращения роста 0 %.  
Обнаружены очаги: короед-типограф  
Степень заселения (заражения): Средняя  
Выборке подлежит 76,4 % деревьев (по запасу).  
После выборки нежизнеспособных, повреждённых и погибших деревьев полнота насаждений составит 0,2 .  
По состоянию насаждения рекомендуется проведение Сплошной санитарной рубки на площади 4,7 га.

Начальник отдела



Либерман А.А.

Исполнитель: Инженер-лесопатолог  
Исполнитель: Инженер-лесопатолог  
Исполнитель: Инженер-лесопатолог

Блохин А. В.  
-  
-

## ВЕДОМОСТЬ ПЕРЕЧЕТА ДЕРЕВЬЕВ

Порода: Сосна

ступени толщины , см	Количество деревьев по категориям состояния, шт.													Всего деревьев по ступеням толщины		
	I	II	III	IV		V		VI			ветровал, бурелом			шт.	в т.ч. Подлежат рубке, %	
				НЗ	З	НЗ	З	НЗ	З	О	НЗ	З	О			
8	0	0	0	0	0	0	0	0	0	0	0	0	0	0	0	-
12	0	0	0	0	0	0	0	0	0	0	0	0	0	0	0	-
16	0	0	0	0	0	0	0	0	0	0	0	0	0	0	0	-
20	0	0	0	0	0	0	0	0	0	0	0	0	0	0	0	-
24	0	0	0	0	0	0	0	0	0	0	0	0	0	0	0	-
28	0	0	0	0	0	0	0	0	0	0	0	0	0	0	0	-
32	0	0	0	0	0	0	0	0	0	0	0	0	0	0	0	-
36 и более	0	0	0	0	0	0	0	0	0	0	0	0	0	0	0	-
Итого, % от числа стволов	-	-	-	-	-	-	-	-	-	-	-	-	-	-	0	-
Итого, % от запаса	-	-	-	-	-	-	-	-	-	-	-	-	-	-	-	-

Порода: Ель

ступени толщины , см	Количество деревьев по категориям состояния, шт.													Всего деревьев по ступеням толщины		
	I	II	III	IV		V		VI			ветровал, бурелом			шт.	в т.ч. Подлежат рубке, %	
				НЗ	З	НЗ	З	НЗ	З	О	НЗ	З	О			
8	0	1	0	0	0	0	0	0	0	0	0	0	0	0	1	0
12	0	0	0	0	0	0	0	0	0	0	0	0	0	0	0	-
16	4	1	0	0	0	0	0	0	0	1	0	0	0	6	16,67	
20	3	0	0	0	0	0	0	0	0	3	0	0	0	6	50	
24	2	0	0	0	0	0	0	0	0	8	0	0	0	10	80	
28	3	1	0	0	0	0	0	0	0	12	0	0	0	16	75	
32	6	4	0	0	0	0	2	0	0	12	2	0	0	26	61,54	
36 и более	8	1	0	0	0	0	2	0	0	39	4	0	0	54	83,33	
Итого, % от числа стволов	22	7	0	0	0	0	3	0	0	63	5	0	0	119	71,4	
Итого, % от запаса	17,1	4,8	0	0	0	0	3	0	0	68,4	6,7	0	0	-	-	

Порода: Береза

ступени толщины , см	Количество деревьев по категориям состояния, шт.													Всего деревьев по ступеням толщины	
	I	II	III	IV		V		VI			ветровал, бурелом			шт.	в т.ч. Подлежат рубке, %
				НЗ	З	НЗ	З	НЗ	З	О	НЗ	З	О		
8	0	0	0	0	0	0	0	0	0	0	0	0	0	0	-
12	0	0	0	0	0	0	0	0	0	0	0	0	0	0	-
16	0	0	0	0	0	0	0	0	0	0	0	0	0	0	-
20	0	0	0	0	0	0	0	0	0	0	0	0	0	0	-
24	0	1	0	0	0	0	0	0	0	0	0	0	0	1	0
28	0	1	0	0	0	0	0	0	0	0	0	0	0	1	0
32	0	0	0	0	0	0	0	0	0	0	0	0	0	0	-
36 и более	1	0	0	0	0	0	0	0	0	0	0	0	0	1	0
Итого, % от числа стволов	33	67	0	0	0	0	0	0	0	0	0	0	0	3	0
Итого, % от запаса	51,9	48,1	0	0	0	0	0	0	0	0	0	0	0	-	-

Примечание: НЗ – незаселённое, З – заселённое, О – отработанное вредителями

## ВЕДОМОСТЬ ПЕРЕЧЕТА ДЕРЕВЬЕВ

Порода: Осина

ступени толщины , см	Количество деревьев по категориям состояния, шт.													Всего деревьев по ступеням толщины		
	I	II	III	IV		V		VI			ветровал, бурелом			шт.	в т.ч. Подлежат рубке, %	
				НЗ	З	НЗ	З	НЗ	З	О	НЗ	З	О			
8	0	0	0	0	0	0	0	0	0	0	0	0	0	0	0	-
12	0	0	0	0	0	0	0	0	0	0	0	0	0	0	0	-
16	0	0	0	0	0	0	0	0	0	0	0	0	0	0	0	-
20	0	0	0	0	0	0	0	0	0	0	0	0	0	0	0	-
24	0	0	0	0	0	0	0	0	0	0	0	0	0	0	0	-
28	0	0	0	0	0	0	0	0	0	0	0	0	0	0	0	-
32	0	0	0	0	0	0	0	0	0	0	0	0	0	0	0	-
36 и более	0	1	0	0	0	0	0	0	0	0	0	0	0	0	1	0
Итого, % от числа стволов	0	100	0	0	0	0	0	0	0	0	0	0	0	0	1	0
Итого, % от записа	0	100	0	0	0	0	0	0	0	0	0	0	0	0		

Порода: Дуб

ступени толщины , см	Количество деревьев по категориям состояния, шт.													Всего деревьев по ступеням толщины		
	I	II	III	IV		V		VI			ветровал, бурелом			шт.	в т.ч. Подлежат рубке, %	
				НЗ	З	НЗ	З	НЗ	З	О	НЗ	З	О			
8	0	0	0	0	0	0	0	0	0	0	0	0	0	0	0	-
12	0	0	0	0	0	0	0	0	0	0	0	0	0	0	0	-
16	0	0	0	0	0	0	0	0	0	0	0	0	0	0	0	-
20	0	0	0	0	0	0	0	0	0	0	0	0	0	0	0	-
24	0	0	0	0	0	0	0	0	0	0	0	0	0	0	0	-
28	0	0	0	0	0	0	0	0	0	0	0	0	0	0	0	-
32	0	0	0	0	0	0	0	0	0	0	0	0	0	0	0	-
36 и более	0	0	0	0	0	0	0	0	0	0	0	0	0	0	0	-
Итого, % от числа стволов	-	-	-	-	-	-	-	-	-	-	-	-	-	-	0	-
Итого, % от записа	-	-	-	-	-	-	-	-	-	-	-	-	-	-		

Порода: Ольха черная

ступени толщины , см	Количество деревьев по категориям состояния, шт.													Всего деревьев по ступеням толщины		
	I	II	III	IV		V		VI			ветровал, бурелом			шт.	в т.ч. Подлежат рубке, %	
				НЗ	З	НЗ	З	НЗ	З	О	НЗ	З	О			
8	0	0	0	0	0	0	0	0	0	0	0	0	0	0	0	-
12	0	0	0	0	0	0	0	0	0	0	0	0	0	0	0	-
16	0	0	0	0	0	0	0	0	0	0	0	0	0	0	0	-
20	0	0	0	0	0	0	0	0	0	0	0	0	0	0	0	-
24	0	0	0	0	0	0	0	0	0	0	0	0	0	0	0	-
28	0	0	0	0	0	0	0	0	0	0	0	0	0	0	0	-
32	0	0	0	0	0	0	0	0	0	0	0	0	0	0	0	-
36 и более	0	0	0	0	0	0	0	0	0	0	0	0	0	0	0	-
Итого, % от числа стволов	-	-	-	-	-	-	-	-	-	-	-	-	-	-	0	-
Итого, % от записа	-	-	-	-	-	-	-	-	-	-	-	-	-	-		

Примечание: НЗ – незаселённое, З – заселённое, О – оработанное вредителями

## ВРЕМЕННАЯ ПРОБНАЯ ПЛОЩАДЬ

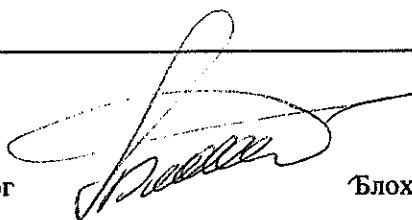
Субъект РФ: Московская область Клинский филиал ГКУ МО "Мособллес"  
 Участковое лесничество: Нудольское  
 Квартал: 59 Выдел: 19 Площадь: 4,7 га.  
 Номер очага \_\_\_\_\_ Размер пробной площади: 0,3га.  
 Таксационная характеристика:  
 Тип леса: еслш/с2 Состав: 8Е2Е+Б+Ос Возраст: 75 лет Бонитет: 1  
 Полнота: 0,7 Запас на га: 350 Состав по данным ПП: 10Е+Б+ОС  
 Время и причина ослабления насаждения короед-типограф  
 Тип очага: Действующий  
 Фаза развития очага: Собственно вспышка

Состояние насаждения: усыхающее  
 Намечаемые мероприятия: Сплошная санитарная рубка на площади 4,7 га.  
 Привязка ПП: широта - долгота -

	Напр-е	Румб	Длина
Место для скриншота	1-2	-	-
	2-3	-	-
	3-4	-	-
	4-1	-	-
	-	-	-
	-	-	-
	-	-	-
	-	-	-
	-	-	-
	-	-	-
	-	-	-
	-	-	-
	-	-	-
	-	-	-
	-	-	-
	-	-	-

Дата: 17.09.2013

Должность: Инженер-лесопатолог



Блохин А. В.

Должность: Инженер-лесопатолог

-

Должность: Инженер-лесопатолог

-

## ВЕДОМОСТЬ ПЕРЕЧЕТА ДЕРЕВЬЕВ

Порода: Итого

ступени толщины , см	Количество деревьев по категориям состояния, шт.													Всего деревьев по		
	I	II	III	IV		V		VI			встровал, бурелом			шт.	в т.ч. Подлежат рубке, %	
				НЗ	З	НЗ	З	НЗ	З	О	НЗ	З	О			
8	0	1	0	0	0	0	0	0	0	0	0	0	0	0	1	0
12	0	0	0	0	0	0	0	0	0	0	0	0	0	0	0	-
16	4	1	0	0	0	0	0	0	0	0	1	0	0	0	6	16,67
20	3	0	0	0	0	0	0	0	0	0	3	0	0	0	6	50
24	2	1	0	0	0	0	0	0	0	0	8	0	0	0	11	72,73
28	3	2	0	0	0	0	0	0	0	0	12	0	0	0	17	70,59
32	6	4	0	0	0	0	2	0	0	0	12	2	0	0	26	61,54
36 и более	9	2	0	0	0	0	2	0	0	0	39	4	0	0	56	80,36
Итого, % от числа стволов	22	9	0	0	0	0	3	0	0	0	61	5	0	0	123	69,1
Итого, % от запаса	17,4	6,2	0	0	0	0	2,9	0	0	0	66,9	6,6	0	0		

## Акт

проверки санитарного и лесопатологического состояния лесного участка  
Клинский филиал ГКУ МО "Мособлес" Нудольское участковое лесничество  
Комитет лесного хозяйства Московской области  
(исполнительный орган субъекта РФ в области лесных отношений)

Дата 17.09.2013

Специалистами ГКУ МО "Мособлес"

Инженер-лесопатолог Блохин А. В.  
Инженер-лесопатолог -  
Инженер-лесопатолог -

проведено обследование насаждений путём анализа состояния деревьев на пробных площадях  
в следующих лесных участках: Клинский филиал ГКУ МО "Мособлес" Нудольское участковое лесничество

Квартал	Выдел	Площадь, га	Целевое назначение земель	Категория защитных лесов	Таксационная характеристика								Заложено пробных		
					состав	порода	возраст, лет	средняя высота, м	средний диаметр, см	тип леса	полнота	бонитет	запас, кбм/га	количество, шт.	общая площадь, га
59	19	4,7	-	лесохозяйственные части	8Е2Е+Б+Ос	ель	75	24	24	еслш/с2	0,7	1	350	1	0,30

Лесоустройство 1999-2000 года

В результате обследования установлено: таксационная характеристика насаждения не соответствует таксационному описанию лесохозяйственного регламента, плана освоения лесов. Причины несоответствия: срок лесустройства

Фактическая таксационная характеристика участков, состояние древостоя, причины повреждения, ослабления деревьев и рекомендуемые санитарно-оздоровительные мероприятия:  
По данным пробных площадей состав 10Е+Б+ОС Состояние древостоя: усыхающее  
Причина повреждения: короед-типограф

квартал	выдел	Площадь, га	Таксационная характеристика									Рекомендуемые мероприятия					
			Состав	гл. порода	возраст	Средняя высота, м	Средний диаметр, см	Тип леса	полнота	бонитет	Запас, кбм/га	Причины повреждения, ослабления деревьев	вид	Площадь, га	Выбираемый запас (общий), кбм/га	Выбираемый запас (ликвидный), кбм/га	Сроки проведения
59	19	4,7	10Е+Б+ОС	ель	75	24	24	еслш/с2	0,7	1	350	короед-типограф	ССР	4,7	350		2013 г.

Характеристика и состояние подраста: редкий  
Описание повреждений насаждений: равномерное

В том числе:  
Заселено (отработано) стволовыми вредителями

Вид вредителя	Порода	Встречаемость (% заселенных (отработанных) деревьев)	Степень заселения (слабая, средняя, сильная)
короед-типограф	-	-	-
	Е	66	сильная
	Б	-	-
	Ос	-	-
	-	-	-

#### Повреждено огнем

Порода	Вид пожара	Состояние корневых лап		Состояние корневой шейки			Подсушивание луба
		% поврежденных огнем	% деревьев с данным повреждением	Ожог корневой шейки по окружности (1/4; 2/4; 3/4;	% деревьев с данным повреждением	по окружности (1/4; 2/4; 3/4; более 3/4)	
-	-	-	-	-	-	-	-
Е	-	-	-	-	-	-	-
Б	-	-	-	-	-	-	-
Ос	-	-	-	-	-	-	-
-	-	-	-	-	-	-	-

#### Заражено болезнями

Вид болезни	Порода	Встречаемость (% зараженных деревьев)	Степень заражения (слабая, средняя, сильная)
-	-	-	-
-	Е	-	-
-	Б	-	-
-	Ос	-	-
-	-	-	-

номер квартала	59						
номер выдела	19						
Выборке подлежит, % деревьев по м3	76,4						
в т.ч. ослабленных, %,	-						
сильно ослабленных, %,	-						
усыхающих, %,	0						
свежего сухостоя, %,	2,9						
старого сухостоя, %,	66,9						
свежего бурелома, %,	0						
свежего ветровала, %.	6,6						
Полнота насаждения после уборки деревьев, подлежащих рубке, составит	0,17						
Критическая полнота для данной категории насаждений составляет	0,3						

Технология рубок сплошно-лесосечная, согласно технологической карте

Меры по обеспечению возобновления лесные культуры

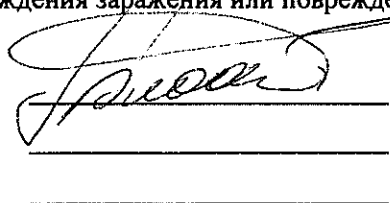
Мероприятия, необходимые для предупреждения заражения или повреждения смежных насаждений

Подписи:

Инженер-лесопатолог Блохин А. В.

Инженер-лесопатолог -

Инженер-лесопатолог -







**Заключение**  
**о состоянии насаждений, намеченных**  
**под проведение Сплошной санитарной рубки**  
**(вид санитарно-оздоровительного мероприятия)**

По результатам лесопатологической таксации, проведённой 17.09.2013  
специалистами ГКУ МО "Мособллес"

установлено: насаждение, расположено в

Субъект РФ: Московская область Клинский филиал ГКУ МО "Мособллес"

Уч. лес-во.: Нудольское Квартал: 59 Выдел: 20 Площадь выдела: 7,5 га.

Краткая таксационная характеристика участка:

Состав: 5Б2Ос3Е Возраст: 75 лет Ср. диаметр: 26 см. Высота: 26м.

Тип леса: еслш/с2 Полнота: 0,8 Бонитет: 1

Характеристика насаждения не соответствует таксационному описанию.

Санитарное состояние насаждения неудовлетворительное на площади 1 га.

Средневзвешенная категория состояния насаждения 3,87 .

**Распределение деревьев по категориям состояния**

Порода	Распределение деревьев по категориям состояния, % от запаса								Средневзвешенная категория состояния породы
	без признаков ослабления	ослабленные	сильно ослабленные	усыхающие	свежий сухой	старый сухой	ветровал (свежий+старый)	бурелом (свежий+старый)	
-	0	0	0	0	0	0	0	0	-
Е	13,8	7,1	0	0	0	75,1	4	0	4,24
Б	58,1	32,4	0	0	0	9,5	0	0	1,7
Ос	16,8	16,8	14,7	0	13	25,7	13	0	3,53
-	0	0	0	0	0	0	0	0	-
-	0	0	0	0	0	0	0	0	-
Итого	19,7	10,9	0,9	0	0,8	63,8	4	0	3,87

Доля деревьев с наличием признаков заражения болезнями леса 0%.

Доля заселённых деревьев 0,7 %, отработанных 57,2 %.

Доля деревьев, повреждённых огнём 0 %, в т.ч до степени прекращения роста 0 %.

Обнаружены очаги: короед-типограф

Степень заселения (заражения): Средняя

Выборке подлежит 68,6 % деревьев (по запасу).

После выборки нежизнеспособных, повреждённых и погибших деревьев

полнота насаждений составит 0,3 .

По состоянию насаждения рекомендуется проведение Сплошной санитарной рубки на площади 1 га.

Начальник отдела

Либерман А.А.

Исполнитель: Инженер-лесопатолог

Блохин А. В.

Исполнитель: Инженер-лесопатолог

-

Исполнитель: Инженер-лесопатолог

-

## ВЕДОМОСТЬ ПЕРЕЧЕТА ДЕРЕВЬЕВ

Порода: Сосна

ступени толщины , см	Количество деревьев по категориям состояния, шт.													Всего деревьев по ступеням толщины		
	I	II	III	IV		V		VI			ветровал, бурелом			шт.	в т.ч. Подлежат рубке, %	
				НЗ	З	НЗ	З	НЗ	З	О	НЗ	З	О			
8	0	0	0	0	0	0	0	0	0	0	0	0	0	0	0	-
12	0	0	0	0	0	0	0	0	0	0	0	0	0	0	0	-
16	0	0	0	0	0	0	0	0	0	0	0	0	0	0	0	-
20	0	0	0	0	0	0	0	0	0	0	0	0	0	0	0	-
24	0	0	0	0	0	0	0	0	0	0	0	0	0	0	0	-
28	0	0	0	0	0	0	0	0	0	0	0	0	0	0	0	-
32	0	0	0	0	0	0	0	0	0	0	0	0	0	0	0	-
36 и более	0	0	0	0	0	0	0	0	0	0	0	0	0	0	0	-
Итого, % от числа стволов	-	-	-	-	-	-	-	-	-	-	-	-	-	-	0	-
Итого, % от запаса	-	-	-	-	-	-	-	-	-	-	-	-	-	-	-	-

Порода: Ель

ступени толщины , см	Количество деревьев по категориям состояния, шт.													Всего деревьев по ступеням толщины	
	I	II	III	IV		V		VI			ветровал, бурелом			шт.	в т.ч. Подлежат рубке, %
				НЗ	З	НЗ	З	НЗ	З	О	НЗ	З	О		
8	1	0	0	0	0	0	0	0	0	0	0	0	0	1	0
12	0	0	0	0	0	0	0	0	0	0	0	0	0	0	-
16	4	0	0	0	0	0	0	0	0	1	0	0	0	5	20
20	1	1	0	0	0	0	0	0	0	0	0	0	0	2	0
24	1	1	0	0	0	0	0	0	0	7	0	0	0	9	77,78
28	2	1	0	0	0	0	0	0	0	15	1	0	0	19	84,21
32	1	1	0	0	0	0	0	0	0	25	2	0	0	29	93,1
36 и более	8	5	0	0	0	0	0	0	0	35	2	0	0	50	74
Итого, % от числа стволов	16	8	0	0	0	0	0	0	0	72	4	0	0	115	76,5
Итого, % от запаса	13,8	7,1	0	0	0	0	0	0	0	75,1	4	0	0	-	-

Порода: Береза

ступени толщины , см	Количество деревьев по категориям состояния, шт.													Всего деревьев по ступеням толщины	
	I	II	III	IV		V		VI			ветровал, бурелом			шт.	в т.ч. Подлежат рубке, %
				НЗ	З	НЗ	З	НЗ	З	О	НЗ	З	О		
8	0	0	0	0	0	0	0	0	0	0	0	0	0	0	-
12	0	0	0	0	0	0	0	0	0	0	0	0	0	0	-
16	0	0	0	0	0	0	0	0	0	0	0	0	0	0	-
20	0	0	0	0	0	0	0	0	0	0	0	0	0	0	-
24	7	5	0	0	0	0	0	0	0	0	0	0	0	12	0
28	4	1	0	0	0	0	0	0	0	0	0	0	0	5	0
32	1	0	0	0	0	0	0	0	0	1	0	0	0	2	50
36 и более	4	3	0	0	0	0	0	0	0	1	0	0	0	8	12,5
Итого, % от числа стволов	59	33	0	0	0	0	0	0	0	7	0	0	0	27	7,4
Итого, % от запаса	58,1	32,4	0	0	0	0	0	0	0	9,5	0	0	0	-	-

Примечание: НЗ – незаселённое, З – заселенное, О – оработанное вредителями

## ВЕДОМОСТЬ ПЕРЕЧЕТА ДЕРЕВЬЕВ

Порода: Осина

ступени толщины , см	Количество деревьев по категориям состояния, шт.													Всего деревьев по ступеням толщины		
	I	II	III	IV		V		VI			ветровал, бурелом			шт.	в т.ч. Подлежат рубке, %	
				НЗ	З	НЗ	З	НЗ	З	О	НЗ	З	О			
8	0	0	0	0	0	0	0	0	0	0	0	0	0	0	0	-
12	0	0	0	0	0	0	0	0	0	0	0	0	0	0	0	-
16	0	0	0	0	0	0	0	0	0	0	0	0	0	0	0	-
20	0	0	0	0	0	0	0	0	0	0	0	0	0	0	0	-
24	0	0	1	0	0	0	0	0	0	0	0	0	0	0	1	0
28	1	1	0	0	0	0	0	0	0	0	0	0	0	0	2	0
32	1	1	1	0	0	0	0	0	0	1	0	0	0	4	25	
36 и более	0	0	0	0	0	0	1	0	0	1	1	0	0	3	100	
Итого, % от числа стволов	20	20	20	0	0	0	10	0	0	20	10	0	0	10	40	
Итого, % от запаса	16,8	16,8	14,7	0	0	0	13	0	0	25,7	13	0	0			

Порода: Дуб

ступени толщины , см	Количество деревьев по категориям состояния, шт.													Всего деревьев по ступеням толщины		
	I	II	III	IV		V		VI			ветровал, бурелом			шт.	в т.ч. Подлежат рубке, %	
				НЗ	З	НЗ	З	НЗ	З	О	НЗ	З	О			
8	0	0	0	0	0	0	0	0	0	0	0	0	0	0	0	-
12	0	0	0	0	0	0	0	0	0	0	0	0	0	0	0	-
16	0	0	0	0	0	0	0	0	0	0	0	0	0	0	0	-
20	0	0	0	0	0	0	0	0	0	0	0	0	0	0	0	-
24	0	0	0	0	0	0	0	0	0	0	0	0	0	0	0	-
28	0	0	0	0	0	0	0	0	0	0	0	0	0	0	0	-
32	0	0	0	0	0	0	0	0	0	0	0	0	0	0	0	-
36 и более	0	0	0	0	0	0	0	0	0	0	0	0	0	0	0	-
Итого, % от числа стволов	-	-	-	-	-	-	-	-	-	-	-	-	-	0	-	
Итого, % от запаса	-	-	-	-	-	-	-	-	-	-	-	-	-			

Порода: Ольха черная

ступени толщины , см	Количество деревьев по категориям состояния, шт.													Всего деревьев по ступеням толщины		
	I	II	III	IV		V		VI			ветровал, бурелом			шт.	в т.ч. Подлежат рубке, %	
				НЗ	З	НЗ	З	НЗ	З	О	НЗ	З	О			
8	0	0	0	0	0	0	0	0	0	0	0	0	0	0	0	-
12	0	0	0	0	0	0	0	0	0	0	0	0	0	0	0	-
16	0	0	0	0	0	0	0	0	0	0	0	0	0	0	0	-
20	0	0	0	0	0	0	0	0	0	0	0	0	0	0	0	-
24	0	0	0	0	0	0	0	0	0	0	0	0	0	0	0	-
28	0	0	0	0	0	0	0	0	0	0	0	0	0	0	0	-
32	0	0	0	0	0	0	0	0	0	0	0	0	0	0	0	-
36 и более	0	0	0	0	0	0	0	0	0	0	0	0	0	0	0	-
Итого, % от числа стволов	-	-	-	-	-	-	-	-	-	-	-	-	-	0	-	
Итого, % от запаса	-	-	-	-	-	-	-	-	-	-	-	-	-			

Примечание: НЗ – незаселённое, З – заселенное, О – отработанное вредителями

## ВРЕМЕННАЯ ПРОБНАЯ ПЛОЩАДЬ

Субъект РФ: Московская область Клинский филиал ГКУ МО "Мособллес"  
Участковое лесничество: Нудольское  
Квартал: 59 Выдел: 20 Площадь: 7,5 га.  
Номер очага \_\_\_\_\_ Размер пробной площади: 0,45га.  
Таксационная характеристика:  
Тип леса: еслш/с2 Состав: 5Б2Ос3Е Возраст: 75 лет Бонитет: 1  
Полнота: 0,8 Запас на га: 280 Состав по данным ПП: 8Е1Б1ОС  
Время и причина ослабления насаждения короед-типограф  
Тип очага: Действующий  
Фаза развития очага: Собственно вспышка

Состояние насаждения: усыхающее  
Намечаемые мероприятия: Сплошная санитарная рубка на площади 1 га.  
Привязка ПП: широта - долгота -

Место для скриншота	Напр-е	Румб	Длина
		1-2	-
	2-3	-	-
	3-4	-	-
	4-1	-	-
	-	-	-
	-	-	-
	-	-	-
	-	-	-
	-	-	-
	-	-	-
	-	-	-
	-	-	-
	-	-	-
	-	-	-
	-	-	-
	-	-	-
	-	-	-
	-	-	-
	-	-	-
	-	-	-

Дата: 17.09.2013

Должность: Инженер-лесопатолог

Блохин А. В.

Должность: Инженер-лесопатолог

-

Должность: Инженер-лесопатолог

-

## ВЕДОМОСТЬ ПЕРЕЧЕТА ДЕРЕВЬЕВ

Порода: Итого

ступени толщины , см	Количество деревьев по категориям состояния, шт.													Всего деревьев по		
	I	II	III	IV		V		VI			ветровал, бурелом			шт.	в т.ч. Подлежат рубке. %	
				НЗ	З	НЗ	З	НЗ	З	О	НЗ	З	О			
8	1	0	0	0	0	0	0	0	0	0	0	0	0	0	1	0
12	0	0	0	0	0	0	0	0	0	0	0	0	0	0	0	-
16	4	0	0	0	0	0	0	0	0	1	0	0	0	5	20	
20	1	1	0	0	0	0	0	0	0	0	0	0	0	2	0	
24	8	6	1	0	0	0	0	0	0	7	0	0	0	22	31,82	
28	7	3	0	0	0	0	0	0	0	15	1	0	0	26	61,54	
32	3	2	1	0	0	0	0	0	0	27	2	0	0	35	82,86	
36 и более	12	8	0	0	0	0	1	0	0	37	3	0	0	61	67,21	
Итого, % от числа стволов	24	13	1	0	0	0	1	0	0	57	4	0	0	152	61,8	
Итого, % от запаса	19,7	10,9	0,9	0	0	0	0,8	0	0	63,8	4	0	0			

Акт  
 проверки санитарного и лесопатологического состояния лесного участка  
 Клинский филиал ГКУ МО "Мособлес"      Нудольское      участковое лесничество  
 Комитет лесного хозяйства Московской области  
 (исполнительный орган субъекта РФ в области лесных отношений)

Дата 17.09.2013

Специалистами ГКУ МО "Мособлес"

Инженер-лесопатолог      Блохин А. В.

Инженер-лесопатолог      -

Инженер-лесопатолог      -

проведено обследование насаждений путём анализа состояния деревьев на пробных площадях

в следующих лесных участках: Клинский филиал ГКУ МО "Мособлес"      Нудольское      участковое лесничество

Квартал	Выдел	Площадь, га	Целевое назначение земель	Категория защитных лесов	Таксационная характеристика									Заложено пробных	
					состав	порода	возраст, лет	средняя высота, м	средний диаметр, см	тип леса	полнота	бонитет	запас, кбм/га	количество, шт.	общая площадь, га
59	20	7,5	.	зеленые зоны	5Б2Ос3 Е	ель	75	26	26	еслш/ с2	0,8	1	280	1	0,45

Лесоустройство 1999-2000 года

В результате обследования установлено: таксационная характеристика насаждения не соответствует таксационному описанию лесохозяйственного регламента, плана освоения лесов. Причины несоответствия: срок лесоустройства

Фактическая таксационная характеристика участков, состояние древостоя,

причины повреждения, ослабления деревьев и рекомендуемые санитарно-оздоровительные мероприятия:

По данным пробных площадей состав      8Е1Б1ОС      Состояние древостоя:      усыхающее

Причина повреждения:      короед-типограф

квартал	выдел	Площадь, га	Таксационная характеристика									Причины повреждения, ослабления деревьев	Рекомендуемые мероприятия				
			Состав	гл. порода	возраст	Средняя высота, м	Средний диаметр, см	Тип леса	полнота	бонитет	Запас, кбм/га		вид	Площадь, га	Выбираемый запас (общий), кбм/га	Выбираемый запас (ликвидный), кбм/га	Сроки проведения
59	20	7,5	8Е1Б1 ОС	ель	75	26	26	еслш/с2	0,8	1	280	короед- типограф	ССР	1	280		2013 г.

Характеристика и состояние подроста:      отсутствует

Описание повреждений насаждений:      равномерное

В том числе:

Заселено (отработано) стволовыми вредителями

Вид вредителя	Порода	Встречаемость (% заселенных (отработанных) деревьев)	Степень заселения (слабая, средняя, сильная)
короед-типограф	-	-	-
	Е	72	сильная
	Б	7	слабая
	Ос	30	средняя
	-	-	-
-	-	-	-

#### Повреждено огнем

Порода	Вид пожара	Состояние корневых лап		Состояние корневой шейки			Подсушивание луба
		% поврежденных огнем	% деревьев с данным повреждением	Ожог корневой шейки по окружности (1/4; 2/4; 3/4)	% деревьев с данным повреждением	по окружности (1/4; 2/4; 3/4; более 3/4)	% деревьев с данным повреждением
-	-	-	-	-	-	-	-
Е	-	-	-	-	-	-	-
Б	-	-	-	-	-	-	-
Ос	-	-	-	-	-	-	-
-	-	-	-	-	-	-	-
-	-	-	-	-	-	-	-

#### Заражено болезнями

Вид болезни	Порода	Встречаемость (% зараженных деревьев)	Степень заражения (слабая, средняя, сильная)
-	-	-	-
-	Е	-	-
-	Б	-	-
-	Ос	-	-
-	-	-	-
-	-	-	-

номер квартала	59						
номер выдела	20						
Выборке подлежит, % деревьев по мЗ	68,6						
в т.ч. ослабленных, %,	-						
сильно ослабленных, %,	-						
усыхающих, %,	0						
свежего сухостоя, %,	0,8						
старого сухостоя, %,	63,8						
свежего бурелома, %,	0						
свежего ветровала, %.	4						
Полнота насаждения после уборки деревьев, подлежащих рубке, составит	0,25						
Критическая полнота для данной категории насаждений составляет	0,3						

Технология рубок сплошно-лесосечная, согласно технологической карте

Меры по обеспечению возобновления лесные культуры


Мероприятия, необходимые для предупреждения заражения или повреждения смежных насаждений

Подписи:

Инженер-лесопатолог Блохин А. В.

Инженер-лесопатолог -

Инженер-лесопатолог -



\_\_\_\_\_

\_\_\_\_\_

\_\_\_\_\_



Приложение 3

Сводная ведомость поврежденных, расstroенных и погибших лесных участков и пробных площадей, залoженных в них для обоснования санитарно-оздоровительных мероприятий

Субъект Российской Федерации Московская область

Клинский филиал ГКУ МО "Мособлес" участковое лесничество

Дата 17.09.2013

1	2	3	4	Таксационная характеристика								13	Распределение запаса насаждения по категориям состояния деревьев, %								22	23	24	Рекомендуемое мероприятие																						
				доля породы	порода	возраст	средняя высота, м	средний диаметр, см	тип леса	полнота	фонитет		запас, км/га	число деревьев на пробе, шт.	здоровые	ослабленные	сильно ослабленные	усыхающие	свежий сухостой	старый сухостой				свежий ветровал	свежий бурелом	вид	площадь, га	выбираемый запас, кмб (в том числе неликвид)																		
59	20	7,5	-	-	-	-	-	-	-	0,8	1	280	0	115	13,8	7,1	0	0	0	0	0	0	0	0	0	0	0	0	0	0	0	0	0	0	0											
			8,1	Б	75	26	33	-	-					115	13,8	7,1	0	0	0	0	0	0	0	0	0	0	0	0	0	0	0	0	0	0	0	0										
			1,3	Б	75	26	30	-	-					27	58,1	32,4	0	0	0	0	0	0	0	0	0	0	0	0	0	0	0	0	0	0	0	0	0	0								
			0,6	Ос	75	26	32	-	-					10	16,8	16,8	14,7	0	13	25,7	0	0	0	0	0	0	0	0	0	0	0	0	0	0	0	0	0	0								
			-	-	-	-	-	-	-					0	0	0	0	0	0	0	0	0	0	0	0	0	0	0	0	0	0	0	0	0	0	0	0	0	0							
			-	-	-	-	-	-	-					0	0	0	0	0	0	0	0	0	0	0	0	0	0	0	0	0	0	0	0	0	0	0	0	0	0	0						
Итого		7,5											152																																	
			Сплошная санитарная рубка(ССР)																	1	280																									
			Выборочная санитарная рубка (ВБР)																	-	-																									

Инженер-лесопатолог

Блохин А. В.

Примечание: в графе 4 внесено фактическое количество единиц в составе пород на площади, подлежащей рубке.

## Заключение

о состоянии насаждений, намеченных  
под проведение Сплошной санитарной рубки  
(вид санитарно-оздоровительного мероприятия)

По результатам лесопатологической таксации, проведённой 17.09.2013  
специалистами ГКУ МО "Мособллес"  
установлено: насаждение, расположено в  
Субъект РФ: Московская область Клинский филиал ГКУ МО "Мособллес"  
Уч. лес-во.: Нудольское Квартал: 59 Выдел: 24 Площадь выдела: 5,1 га.  
Краткая таксационная характеристика участка:  
Состав: 5Е1Б4Е Возраст: 110 лет Ср. диаметр: 32 см. Высота: 27м.  
Тип леса: елш/с2 Полнота: 0,6 Бонитет: 3

Характеристика насаждения не соответствует таксационному описанию.  
Санитарное состояние насаждения неудовлетворительное на площади 5,1 га.  
Средневзвешенная категория состояния насаждения 3,72 .

### Распределение деревьев по категориям состояния

Порода	Распределение деревьев по категориям состояния, % от запаса								Средневзвешенная категория состояния породы
	без признаков ослабления	ослабленные	сильно ослабленные	усыхающие	свежий сухостой	старый сухостой	ветровал (свежий+старый)	бурелом (свежий+старый)	
-	0	0	0	0	0	0	0	0	-
Е	22,2	11,3	0,8	0	0,8	61,4	3,5	0	3,76
Б	41,2	58,8	0	0	0	0	0	0	1,59
Ос	0	0	100	0	0	0	0	0	3
-	0	0	0	0	0	0	0	0	-
-	0	0	0	0	0	0	0	0	-
Итого	22,3	11,9	1,8	0	0,8	59,8	3,4	0	3,72

Доля деревьев с наличием признаков заражения болезнями леса 0%.  
Доля заселённых деревьев 0,9 %, отработанных 56,4 %.  
Доля деревьев, повреждённых огнём 0 %, в т.ч до степени прекращения роста 0 %.  
Обнаружены очаги: короед-типограф  
Степень заселения (заражения): Средняя  
Выборке подлежит 64 % деревьев (по запасу).  
После выборки нежизнеспособных, повреждённых и погибших деревьев полнота насаждений составит 0,2 .  
По состоянию насаждения рекомендуется проведение Сплошной санитарной рубки на площади 5,1 га.

Начальник отдела

Либерман А.А.

Исполнитель: Инженер-лесопатолог

Блохин А. В.

Исполнитель: Инженер-лесопатолог

-

Исполнитель: Инженер-лесопатолог

-

## ВЕДОМОСТЬ ПЕРЕЧЕТА ДЕРЕВЬЕВ

Порода: Сосна

ступени толщины , см	Количество деревьев по категориям состояния, шт.													Всего деревьев по ступеням толщины		
	I	II	III	IV		V		VI			ветровал, бурелом			шт.	в т.ч. Подлежат рубке, %	
				НЗ	З	НЗ	З	НЗ	З	О	НЗ	З	О			
8	0	0	0	0	0	0	0	0	0	0	0	0	0	0	0	-
12	0	0	0	0	0	0	0	0	0	0	0	0	0	0	0	-
16	0	0	0	0	0	0	0	0	0	0	0	0	0	0	0	-
20	0	0	0	0	0	0	0	0	0	0	0	0	0	0	0	-
24	0	0	0	0	0	0	0	0	0	0	0	0	0	0	0	-
28	0	0	0	0	0	0	0	0	0	0	0	0	0	0	0	-
32	0	0	0	0	0	0	0	0	0	0	0	0	0	0	0	-
36 и более	0	0	0	0	0	0	0	0	0	0	0	0	0	0	0	-
Итого, % от числа стволов	-	-	-	-	-	-	-	-	-	-	-	-	-	-	0	-
Итого, % от запаса	-	-	-	-	-	-	-	-	-	-	-	-	-	-	-	-

Порода: Ель

ступени толщины , см	Количество деревьев по категориям состояния, шт.													Всего деревьев по ступеням толщины		
	I	II	III	IV		V		VI			ветровал, бурелом			шт.	в т.ч. Подлежат рубке, %	
				НЗ	З	НЗ	З	НЗ	З	О	НЗ	З	О			
8	2	2	1	0	0	0	0	0	0	0	0	0	0	0	5	0
12	0	0	0	0	0	0	0	0	0	0	0	0	0	0	0	-
16	5	0	0	0	0	0	0	0	0	1	0	0	0	0	6	16,67
20	1	0	0	0	0	0	0	0	0	1	0	0	0	0	2	50
24	1	1	0	0	0	0	0	0	0	6	0	0	0	0	8	75
28	3	1	0	0	0	0	0	0	0	11	0	0	0	0	15	73,33
32	2	2	1	0	0	0	1	0	0	16	1	0	0	0	23	78,26
36 и более	13	7	0	0	0	0	0	0	0	31	2	0	0	0	53	62,26
Итого, % от числа стволов	24	12	2	0	0	0	1	0	0	59	3	0	0	0	112	62,5
Итого, % от запаса	22,2	11,3	0,8	0	0	0	0,8	0	0	61,4	3,5	0	0	0	-	-

Порода: Береза

ступени толщины , см	Количество деревьев по категориям состояния, шт.													Всего деревьев по ступеням толщины		
	I	II	III	IV		V		VI			ветровал, бурелом			шт.	в т.ч. Подлежат рубке, %	
				НЗ	З	НЗ	З	НЗ	З	О	НЗ	З	О			
8	0	0	0	0	0	0	0	0	0	0	0	0	0	0	0	-
12	0	0	0	0	0	0	0	0	0	0	0	0	0	0	0	-
16	0	0	0	0	0	0	0	0	0	0	0	0	0	0	0	-
20	0	0	0	0	0	0	0	0	0	0	0	0	0	0	0	-
24	2	0	0	0	0	0	0	0	0	0	0	0	0	0	2	0
28	0	2	0	0	0	0	0	0	0	0	0	0	0	0	2	0
32	0	0	0	0	0	0	0	0	0	0	0	0	0	0	0	-
36 и более	0	0	0	0	0	0	0	0	0	0	0	0	0	0	0	-
Итого, % от числа стволов	50	50	0	0	0	0	0	0	0	0	0	0	0	0	4	0
Итого, % от запаса	41,2	58,8	0	0	0	0	0	0	0	0	0	0	0	0	-	-

Примечание: НЗ – незаселённое, З – заселенное, О – оработанное вредителями

## ВЕДОМОСТЬ ПЕРЕЧЕТА ДЕРЕВЬЕВ

Порода: Осина

ступени толщины , см	Количество деревьев по категориям состояния, шт.													Всего деревьев по ступеням толщины		
	I	II	III	IV		V		VI			ветровал, бурелом			шт.	в т.ч. Подлежат рубке, %	
				НЗ	З	НЗ	З	НЗ	З	О	НЗ	З	О			
8	0	0	0	0	0	0	0	0	0	0	0	0	0	0	0	-
12	0	0	0	0	0	0	0	0	0	0	0	0	0	0	0	-
16	0	0	0	0	0	0	0	0	0	0	0	0	0	0	0	-
20	0	0	0	0	0	0	0	0	0	0	0	0	0	0	0	-
24	0	0	0	0	0	0	0	0	0	0	0	0	0	0	0	-
28	0	0	0	0	0	0	0	0	0	0	0	0	0	0	0	-
32	0	0	0	0	0	0	0	0	0	0	0	0	0	0	0	-
36 и более	0	0	1	0	0	0	0	0	0	0	0	0	0	0	1	0
Итого, % от числа стволов	0	0	100	0	0	0	0	0	0	0	0	0	0	0	1	0
Итого, % от запаса	0	0	100	0	0	0	0	0	0	0	0	0	0	0	0	0

Порода: Дуб

ступени толщины , см	Количество деревьев по категориям состояния, шт.													Всего деревьев по ступеням толщины		
	I	II	III	IV		V		VI			ветровал, бурелом			шт.	в т.ч. Подлежат рубке, %	
				НЗ	З	НЗ	З	НЗ	З	О	НЗ	З	О			
8	0	0	0	0	0	0	0	0	0	0	0	0	0	0	0	-
12	0	0	0	0	0	0	0	0	0	0	0	0	0	0	0	-
16	0	0	0	0	0	0	0	0	0	0	0	0	0	0	0	-
20	0	0	0	0	0	0	0	0	0	0	0	0	0	0	0	-
24	0	0	0	0	0	0	0	0	0	0	0	0	0	0	0	-
28	0	0	0	0	0	0	0	0	0	0	0	0	0	0	0	-
32	0	0	0	0	0	0	0	0	0	0	0	0	0	0	0	-
36 и более	0	0	0	0	0	0	0	0	0	0	0	0	0	0	0	-
Итого, % от числа стволов	-	-	-	-	-	-	-	-	-	-	-	-	-	-	0	-
Итого, % от запаса	-	-	-	-	-	-	-	-	-	-	-	-	-	-	0	-

Порода: Ольха черная

ступени толщины , см	Количество деревьев по категориям состояния, шт.													Всего деревьев по ступеням толщины		
	I	II	III	IV		V		VI			ветровал, бурелом			шт.	в т.ч. Подлежат рубке, %	
				НЗ	З	НЗ	З	НЗ	З	О	НЗ	З	О			
8	0	0	0	0	0	0	0	0	0	0	0	0	0	0	0	-
12	0	0	0	0	0	0	0	0	0	0	0	0	0	0	0	-
16	0	0	0	0	0	0	0	0	0	0	0	0	0	0	0	-
20	0	0	0	0	0	0	0	0	0	0	0	0	0	0	0	-
24	0	0	0	0	0	0	0	0	0	0	0	0	0	0	0	-
28	0	0	0	0	0	0	0	0	0	0	0	0	0	0	0	-
32	0	0	0	0	0	0	0	0	0	0	0	0	0	0	0	-
36 и более	0	0	0	0	0	0	0	0	0	0	0	0	0	0	0	-
Итого, % от числа стволов	-	-	-	-	-	-	-	-	-	-	-	-	-	-	0	-
Итого, % от запаса	-	-	-	-	-	-	-	-	-	-	-	-	-	-	0	-

Примечание: НЗ – незаселённое, З – заселённое, О – отработанные вредителями

## ВРЕМЕННАЯ ПРОБНАЯ ПЛОЩАДЬ

Субъект РФ: Московская область Клинский филиал ГКУ МО "Мособллес"  
Участковое лесничество: Нудольское  
Квартал: 59 Выдел: 24 Площадь: 5,1 га.  
Номер очага \_\_\_\_\_ Размер пробной площади: 0,3га.  
Таксационная характеристика:  
Тип леса: еслш/с2 Состав: 5Е1Б4Е Возраст: 110 лет Бонитет: 3  
Полнота: 0,6 Запас на га: 300 Состав по данным ПП: 10Е+Б+ОС  
Время и причина ослабления насаждения короед-типограф  
Тип очага: Действующий  
Фаза развития очага: Собственно вспышка  
  
Состояние насаждения: усыхающее  
Намечаемые мероприятия: Сплошная санитарная рубка на площади 5,1 га.  
Привязка ПП: широта - долгота -

	Напр-е	Румб	Длина
Место для скриншота	1-2	-	-
	2-3	-	-
	3-4	-	-
	4-1	-	-
	-	-	-
	-	-	-
	-	-	-
	-	-	-
	-	-	-
	-	-	-
	-	-	-
	-	-	-
	-	-	-
	-	-	-
	-	-	-
	-	-	-
	-	-	-

Дата: 17.09.2013

Должность: Инженер-лесопатолог



Блохин А. В.

Должность: Инженер-лесопатолог

-

Должность: Инженер-лесопатолог

-

## ВЕДОМОСТЬ ПЕРЕЧЕТА ДЕРЕВЬЕВ

Порода: Итого

ступени толщины , см	Количество деревьев по категориям состояния, шт.													Всего деревьев по		
	I	II	III	IV		V		VI			ветровал, бурелом			шт.	в т.ч. Подлежат рубке, %	
				НЗ	З	НЗ	З	НЗ	З	О	НЗ	З	О			
8	2	2	1	0	0	0	0	0	0	0	0	0	0	0	5	0
12	0	0	0	0	0	0	0	0	0	0	0	0	0	0	0	-
16	5	0	0	0	0	0	0	0	0	0	1	0	0	0	6	16,67
20	1	0	0	0	0	0	0	0	0	0	1	0	0	0	2	50
24	3	1	0	0	0	0	0	0	0	0	6	0	0	0	10	60
28	3	3	0	0	0	0	0	0	0	0	11	0	0	0	17	64,71
32	2	2	1	0	0	0	1	0	0	0	16	1	0	0	23	78,26
36 и более	13	7	1	0	0	0	0	0	0	0	31	2	0	0	54	61,11
Итого, % от числа стволов	25	13	3	0	0	0	1	0	0	0	56	3	0	0	117	59,8
Итого, % от запаса	22,3	11,9	1,8	0	0	0	0,8	0	0	0	59,8	3,4	0	0		

Акт  
 проверки санитарного и лесопатологического состояния лесного участка  
 Клинский филиал ГКУ МО "Мособлес" Нудольское участковое лесничество  
 Комитет лесного хозяйства Московской области  
 (исполнительный орган субъекта РФ в области лесных отношений)

Дата 17.09.2013

Специалистами ГКУ МО "Мособлес"

Инженер-лесопатолог Блохин А. В.  
 Инженер-лесопатолог -  
 Инженер-лесопатолог -

проведено обследование насаждений путём анализа состояния деревьев на пробных площадях

в следующих лесных участках: Клинский филиал ГКУ МО "Мособлес" Нудольское участковое лесничество

Квартал	Выдел	Площадь, га	Целевое назначение земель	Категория защитных лесов	Таксационная характеристика									Заложено пробных	
					состав	порода	возраст, лет	средняя высота, м	средний диаметр, см	тип леса	полнота	бонитет	запас, кбм /га	количество, шт.	общая площадь, га
59	24	5,1	.	зеленые зоны	5Е1Б4Е	ель	110	27	32	еслш/с2	0,6	3	300	1	0,30

Лесоустройство 1999-2000 года

В результате обследования установлено: таксационная характеристика насаждения не соответствует таксационному описанию лесохозяйственного регламента, плана освоения лесов. Причины несоответствия: срок лесоустройства

Фактическая таксационная характеристика участков, состояние древостоя, причины повреждения, ослабления деревьев и рекомендуемые санитарно-оздоровительные мероприятия:  
 По данным пробных площадей состав 10Е+Б+ОС Состояние древостоя: усыхающее  
 Причина повреждения: короед-типограф

квартал	выдел	Площадь, га	Таксационная характеристика									Причины повреждения, ослабления деревьев	Рекомендуемые мероприятия				
			Состав	гл. порода	возраст	Средняя высота, м	Средний диаметр, см	Тип леса	полнота	бонитет	Запас, кбм/га		вид	Площадь, га	Выбираемый запас (общий), кбм/га	Выбираемый запас (ликвидный), кбм/га	Сроки проведения
59	24	5,1	10Е+Б+ОС	ель	110	27	32	еслш/с2	0,6	3	300	короед-типограф	ССР	5,1	300		2013 г.

Характеристика и состояние подраста: отсутствует  
 Описание повреждений насаждений: равномерное

В том числе:  
 Заселено (отработано) стволовыми вредителями

Вид вредителя	Порода	Встречаемость (% заселенных (отработанных) деревьев)	Степень заселения (слабая, средняя, сильная)
короед-типограф	-	-	-
	Е	60	сильная
	Б	-	-
	Ос	-	-
	-	-	-

**Повреждено огнем**

Порода	Вид пожара	Состояние корневых лап		Состояние корневой шейки			Подсушивание луба
		% поврежденных огнем	% деревьев с данным повреждением	Ожог корневой шейки по окружности (1/4; 2/4; 3/4)	% деревьев с данным повреждением	по окружности (1/4; 2/4; 3/4; более 3/4)	
Е	-	-	-	-	-	-	-
Б	-	-	-	-	-	-	-
Ос	-	-	-	-	-	-	-
-	-	-	-	-	-	-	-

**Заражено болезнями**

Вид болезни	Порода	Встречаемость (% зараженных деревьев)	Степень заражения (слабая, средняя, сильная)
-	-	-	-
-	Е	-	-
-	Б	-	-
-	Ос	-	-
-	-	-	-

номер квартала	59						
номер выдела	24						
Выборке подлежит, % деревьев по м3	64						
в т.ч. ослабленных, %,	-						
сильно ослабленных, %,	-						
усыхающих, %,	0						
свежего сухостоя, %,	0,8						
старого сухостоя, %,	59,8						
свежего бурелома, %,	0						
свежего ветровала, %.	3,4						
Полнота насаждения после уборки деревьев, подлежащих рубке, составит	0,22						
Критическая полнота для данной категории насаждений составляет	0,3						

Технология рубок сплошно-лесосечная, согласно технологической карте

Меры по обеспечению возобновления лесные культуры


Мероприятия, необходимые для предупреждения заражения или повреждения смежных насаждений

Подписи:

Инженер-лесопатолог Блохин А. В.

Инженер-лесопатолог -

Инженер-лесопатолог -



\_\_\_\_\_

\_\_\_\_\_

\_\_\_\_\_



Сводная ведомость поврежденных, расstroенных и погибших лесных участков и пробных площадей, залoженных в них для обоснования санитарно-оздоровительных мероприятий

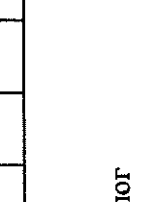
Субъект Российской Федерации Московская область

Клинский филиал ГКУ МО "Мособллес" участковое лесничество Нудольское

Дата

17.09.2013

Квартал	Высел	Площадь, га	Таксационная характеристика								число деревьев на пробе, шт.	Распределение запаса насаждения по категориям состояния деревьев, %								Подлесит рубке, %	Причины ослабления, повреждения	лесные культуры	Рекомендуемое мероприятие			выбираемый запас, куб (в том числе неликвид)															
			доля породы	порода	возраст	средняя высота, м	средний диаметр, см	тип леса	полнота	бонитет		запас, куб/га	заповье	ослабленные	усыхающие	свежий сухостой	старый сухостой	свежий ветровал	свежий бурелом				вид	площадь, га																	
																									заповье		ослабленные	усыхающие	свежий сухостой	старый сухостой	свежий ветровал	свежий бурелом	ССР	площадь, га							
1	59	24	5,1									0	0	0	0	0	0	0	0	0	0	0	0	0	0	0	0	0	0	0	0	0	0	0	0	0	0				
				9,7	Б	110	27	32	есл/с2	0,6	3	300	112	22,2	11,3	0,8	0	0	0	0	0	0	0	0	0	0	0	0	0	0	0	0	0	0	0	0	0	0			
				0,2	Б	110	27	26				4	41,2	58,8	0	0	0	0	0	0	0	0	0	0	0	0	0	0	0	0	0	0	0	0	0	0	0	0	0		
				0,1	Ос	110	27	36				1	0	0	100	0	0	0	0	0	0	0	0	0	0	0	0	0	0	0	0	0	0	0	0	0	0	0	0	0	
												0	0	0	0	0	0	0	0	0	0	0	0	0	0	0	0	0	0	0	0	0	0	0	0	0	0	0	0	0	0
												117																													
<b>Итого</b>			5,1									117															1530														
			Сплошная санитарная рубка(ССР)																				5,1	1530																	
			Выборочная санитарная рубка (ВСР)																				-	-																	



Инженер-лесопатолог

Блохин А. В.

Примечание: в графе 4 внесено фактическое количество единиц в составе пород на площади, подлежащей рубке.