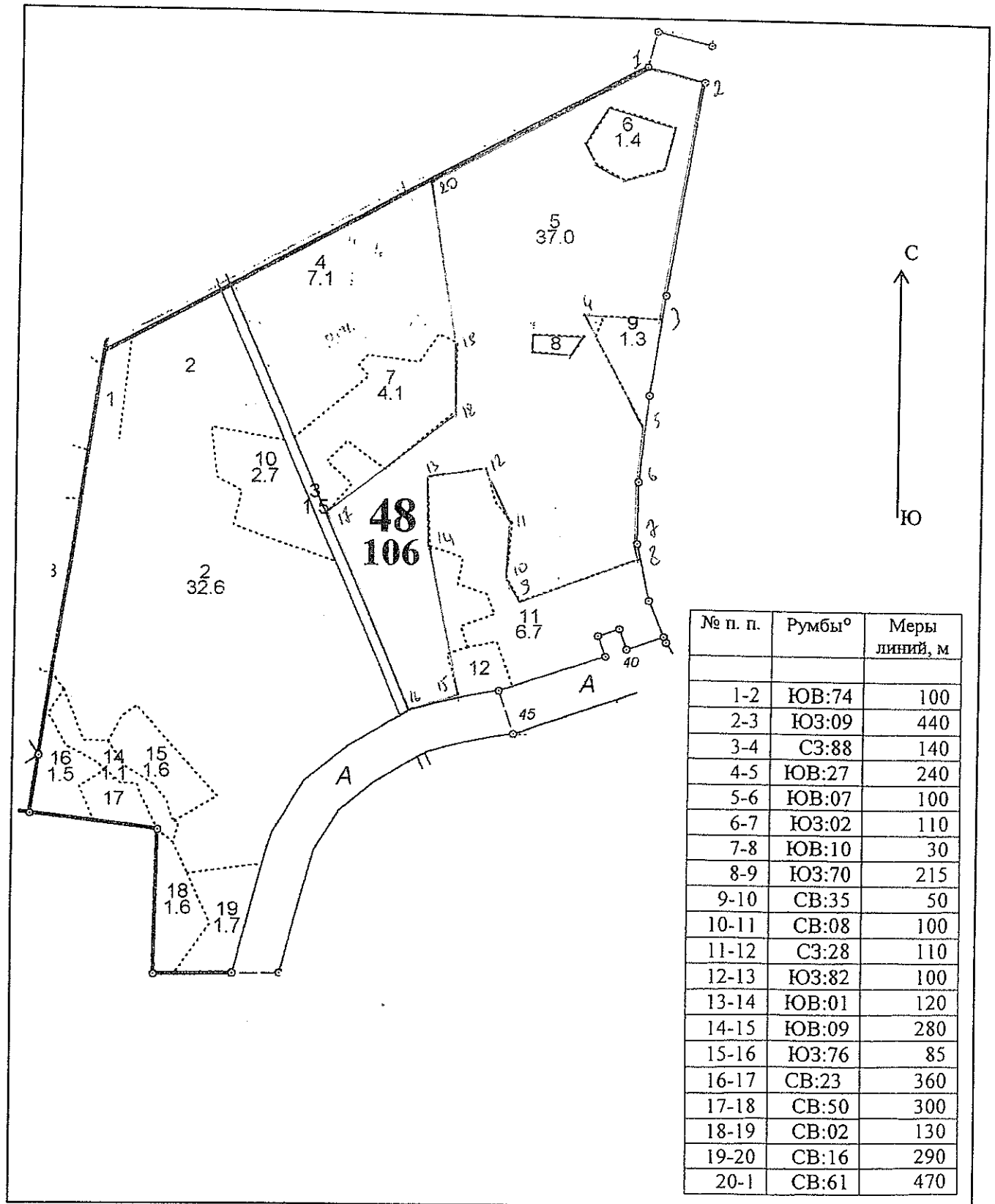


**СХЕМА  
расположения лесных насаждений**

Местоположение лесных насаждений: Клинское лесничество  
 Участковое лесничество Новинское  
 № квартала 48  
 № выдела 5  
 Площадь 32,5 га

Масштаб 1:10000



Условные обозначения:



— граница участка  
 - - - - - неэксплуатационный выдел

Чертил старший участковый лесничий уч.л-ва

В.В.Матовников

Директор филиала - лесничий

Ю.М.Наслиднык

## Заключение

о состоянии насаждений, намеченных  
под проведение Сплошной санитарной рубки  
(вид санитарно-оздоровительного мероприятия)

По результатам лесопатологической таксации, проведённой специалистами ГКУ МО "Мособллес" 05.06.13  
установлено: насаждение, расположено в  
Субъект РФ: Московская область лесничество: Клинское  
Уч. лес-во.: Новинское Квартал: 48 Выдел: 5 Площадь выдела: 37 га.  
Краткая таксационная характеристика участка:  
Состав 7Е1С2Б+Е Возраст: 105 лет Ср. диаметр: 28 см. Высота: 28м.  
Тип леса: ЕЧРШ Полнота: 0,7 Бонитет: 1

Характеристика насаждения не соответствует таксационному описанию.  
Санитарное состояние насаждения неудовлетворительное на площади 32,5 га.  
Средневзвешенная категория состояния насаждения 3,82 .

### Распределение деревьев по категориям состояния

Порода	Распределение деревьев по категориям состояния, % от запаса								Средневзвешенная категория состояния породы
	без признаков ослабления	ослабленные	сильно ослабленные	усыхающие	свежий сухостой	старый сухостой	ветровал (свежий+старый)	бурелом (свежий+старый)	
С	58,4	31,9	0	0	0	0	0	9,7	1,71
Е	1,8	5,6	1,1	0,2	0	70,6	1	19,7	4,74
Б	62,5	0	0	0	0	8,8	0	28,8	2,5
-	0	0	0	0	0	0	0	0	-
-	0	0	0	0	0	0	0	0	-
-	0	0	0	0	0	0	0	0	-
Итого	21,6	10,1	0,7	0,1	0	48	0,6	19	3,82

Доля деревьев с наличием признаков заражения болезнями леса 4,2%.  
Доля заселённых деревьев 0,7 %, отработанных 55,6 %.  
Доля деревьев, повреждённых огнём 0 %, в т.ч до степени прекращения роста 0 %.  
Обнаружены очаги: короед типограф  
Степень заселения (заражения): Сильная  
Выборке подлежит 67,7 % деревьев (по запасу).  
После выборки нежизнеспособных, повреждённых и погибших деревьев полнота насаждений составит 0,2 .  
По состоянию насаждения рекомендуется проведение Сплошной санитарной рубки на площади 32,5 га.

Директор филиала

Исполнитель: Инженер-лесопатолог

Либерман А.А.

С.Ю. Леонтьев

## ВЕДОМОСТЬ ПЕРЕЧЕТА ДЕРЕВЬЕВ

Порода: Сосна

ступени толщины , см	Количество деревьев по категориям состояния, шт.													Всего деревьев по ступеням толщины		
	I	II	III	IV		V		VI			ветровал, бурелом			шт.	в т.ч. Подлежат рубке, %	
				НЗ	З	НЗ	З	НЗ	З	О	НЗ	З	О			
8	0	0	0	0	0	0	0	0	0	0	0	0	0	0	0	-
12	0	0	0	0	0	0	0	0	0	0	0	0	0	0	0	-
16	0	0	0	0	0	0	0	0	0	0	0	0	0	0	0	-
20	0	0	0	0	0	0	0	0	0	0	0	0	0	0	0	-
24	0	0	0	0	0	0	0	0	0	0	0	0	0	0	0	-
28	0	0	0	0	0	0	0	0	0	0	0	0	0	0	0	-
32	2	1	0	0	0	0	0	0	0	0	0	0	0	0	3	0
36 и более	10	6	0	0	0	0	0	0	0	0	1	0	0	17	5,88	
Итого, % от числа стволов	60	35	0	0	0	0	0	0	0	0	5	0	0	20	5	
Итого, % от запаса	58,4	31,9	0	0	0	0	0	0	0	0	0	0	0			

Порода: Ель

ступени толщины , см	Количество деревьев по категориям состояния, шт.													Всего деревьев по ступеням толщины	
	I	II	III	IV		V		VI			ветровал, бурелом			шт.	в т.ч. Подлежат рубке, %
				НЗ	З	НЗ	З	НЗ	З	О	НЗ	З	О		
8	0	0	0	0	0	0	0	0	0	0	0	0	0	0	-
12	0	0	0	0	0	0	0	0	0	0	0	0	0	0	-
16	1	1	0	1	0	0	0	0	0	1	0	0	0	4	50
20	0	3	2	0	0	0	0	0	0	5	0	0	0	10	50
24	0	8	1	0	0	0	0	0	0	10	0	0	1	20	55
28	1	1	0	0	0	0	0	0	0	13	0	0	4	19	89,47
32	1	0	0	0	0	0	0	2	0	11	0	0	5	19	94,74
36 и более	0	0	0	0	0	0	0	2	1	23	0	0	7	33	100
Итого, % от числа стволов	3	12	3	1	0	0	0	4	1	60	0	0	16	105	81,9
Итого, % от запаса	1,8	5,6	1,1	0,2	0	0	0	4,9	1,3	64,4	0	0	1		

Порода: Береза

ступени толщины , см	Количество деревьев по категориям состояния, шт.													Всего деревьев по ступеням толщины	
	I	II	III	IV		V		VI			ветровал, бурелом			шт.	в т.ч. Подлежат рубке, %
				НЗ	З	НЗ	З	НЗ	З	О	НЗ	З	О		
8	0	0	0	0	0	0	0	0	0	0	0	0	0	0	-
12	0	0	0	0	0	0	0	0	0	0	0	0	0	0	-
16	0	0	0	0	0	0	0	0	0	0	0	0	0	0	-
20	1	0	0	0	0	0	0	0	0	0	0	0	0	1	0
24	0	0	0	0	0	0	0	1	0	0	0	0	0	1	100
28	2	0	0	0	0	0	0	1	0	0	0	0	0	3	33,33
32	3	0	0	0	0	0	0	1	0	0	0	0	0	4	25
36 и более	6	0	0	0	0	0	0	0	0	0	4	0	0	10	40
Итого, % от числа стволов	63	0	0	0	0	0	0	16	0	0	21	0	0	19	36,8
Итого, % от запаса	62,5	0	0	0	0	0	0	8,8	0	0	0	0	0		

Примечание: НЗ – незаселённое, З – заселённое, О – оработанное вредителями

## ВЕДОМОСТЬ ПЕРЕЧЕТА ДЕРЕВЬЕВ

Порода: Осина

ступени толщины , см	Количество деревьев по категориям состояния, шт.													Всего деревьев по ступеням толщины		
	I	II	III	IV		V		VI			ветровал, бурелом			шт.	в т.ч. Подлежат рубке, %	
				НЗ	З	НЗ	З	НЗ	З	О	НЗ	З	О			
8	0	0	0	0	0	0	0	0	0	0	0	0	0	0	0	-
12	0	0	0	0	0	0	0	0	0	0	0	0	0	0	0	-
16	0	0	0	0	0	0	0	0	0	0	0	0	0	0	0	-
20	0	0	0	0	0	0	0	0	0	0	0	0	0	0	0	-
24	0	0	0	0	0	0	0	0	0	0	0	0	0	0	0	-
28	0	0	0	0	0	0	0	0	0	0	0	0	0	0	0	-
32	0	0	0	0	0	0	0	0	0	0	0	0	0	0	0	-
36 и более	0	0	0	0	0	0	0	0	0	0	0	0	0	0	0	-
Итого, % от числа стволов	-	-	-	-	-	-	-	-	-	-	-	-	-	-	-	0
Итого, % от запаса	-	-	-	-	-	-	-	-	-	-	-	-	-	-	-	-

Порода: Дуб

ступени толщины , см	Количество деревьев по категориям состояния, шт.													Всего деревьев по ступеням толщины		
	I	II	III	IV		V		VI			ветровал, бурелом			шт.	в т.ч. Подлежат рубке, %	
				НЗ	З	НЗ	З	НЗ	З	О	НЗ	З	О			
8	0	0	0	0	0	0	0	0	0	0	0	0	0	0	0	-
12	0	0	0	0	0	0	0	0	0	0	0	0	0	0	0	-
16	0	0	0	0	0	0	0	0	0	0	0	0	0	0	0	-
20	0	0	0	0	0	0	0	0	0	0	0	0	0	0	0	-
24	0	0	0	0	0	0	0	0	0	0	0	0	0	0	0	-
28	0	0	0	0	0	0	0	0	0	0	0	0	0	0	0	-
32	0	0	0	0	0	0	0	0	0	0	0	0	0	0	0	-
36 и более	0	0	0	0	0	0	0	0	0	0	0	0	0	0	0	-
Итого, % от числа стволов	-	-	-	-	-	-	-	-	-	-	-	-	-	-	-	0
Итого, % от запаса	-	-	-	-	-	-	-	-	-	-	-	-	-	-	-	-

Порода: Ольха черная

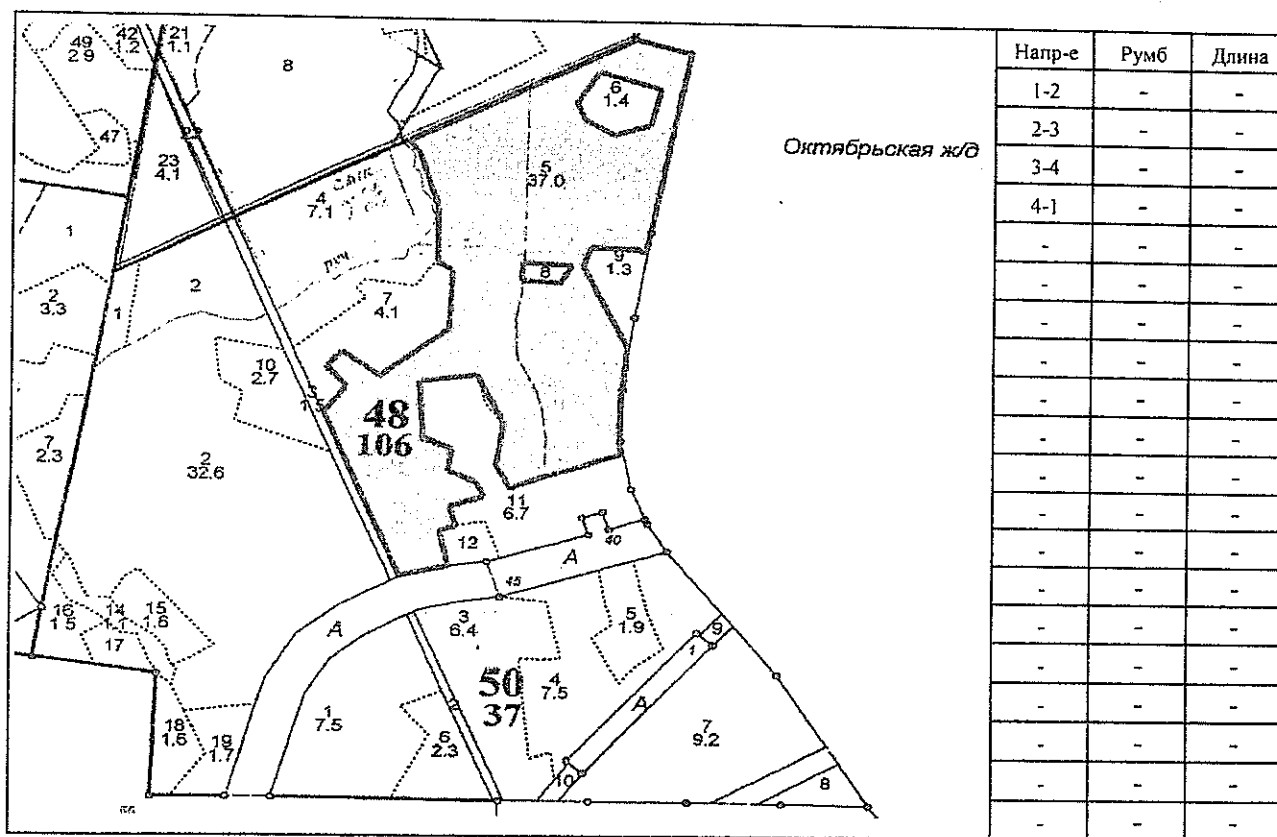
ступени толщины , см	Количество деревьев по категориям состояния, шт.													Всего деревьев по ступеням толщины		
	I	II	III	IV		V		VI			ветровал, бурелом			шт.	в т.ч. Подлежат рубке, %	
				НЗ	З	НЗ	З	НЗ	З	О	НЗ	З	О			
8	0	0	0	0	0	0	0	0	0	0	0	0	0	0	0	-
12	0	0	0	0	0	0	0	0	0	0	0	0	0	0	0	-
16	0	0	0	0	0	0	0	0	0	0	0	0	0	0	0	-
20	0	0	0	0	0	0	0	0	0	0	0	0	0	0	0	-
24	0	0	0	0	0	0	0	0	0	0	0	0	0	0	0	-
28	0	0	0	0	0	0	0	0	0	0	0	0	0	0	0	-
32	0	0	0	0	0	0	0	0	0	0	0	0	0	0	0	-
36 и более	0	0	0	0	0	0	0	0	0	0	0	0	0	0	0	-
Итого, % от числа стволов	-	-	-	-	-	-	-	-	-	-	-	-	-	-	-	0
Итого, % от запаса	-	-	-	-	-	-	-	-	-	-	-	-	-	-	-	-

Примечание: НЗ – незаселённое, З – заселённое, О – отработанные вредителями

## ВРЕМЕННАЯ ПРОБНАЯ ПЛОЩАДЬ

Субъект РФ: Московская область Лесничество (лесопарк): Клинское  
 Участковое лесничество: Новинское  
 Квартал: 48 Выдел: 5 Площадь: 37 га.  
 Номер очага 7 Размер пробной площади: 0,5га.  
 Таксационная характеристика:  
 Тип леса: ЕЧР I Состав: 7Е1С2Б+Е Возраст: 105 лет Бонитет: 1  
 Полнота: 0,7 Запас на га: 390 Состав по данным ПП: 8Е1С1Б  
 Время и причина ослабления насаждения короед типограф  
 Тип очага: Затухающий  
 Фаза развития очага: Снижение численности

Состояние насаждения: усыхающее  
 Намечаемые мероприятия: Сплошная санитарная рубка на площади 32,5 га.  
 Привязка ПП: широта - долгота -



Дата: 05.06.13

Должность: Инженер-лесопатолог

С.Ю. Леонтьев

## ВЕДОМОСТЬ ПЕРЕЧЕТА ДЕРЕВЬЕВ

Порода: Итого

ступени толщины , см	Количество деревьев по категориям состояния, шт.													Всего деревьев по		
	I	II	III	IV		V		VI			ветровал, бурелом			шт.	в т.ч. Подлежат рубке, %	
				НЗ	З	НЗ	З	НЗ	З	О	НЗ	З	О			
8	0	0	0	0	0	0	0	0	0	0	0	0	0	0	0	-
12	0	0	0	0	0	0	0	0	0	0	0	0	0	0	0	-
16	1	1	0	1	0	0	0	0	0	1	0	0	0	0	4	50
20	1	3	2	0	0	0	0	0	0	5	0	0	0	11	45,45	
24	0	8	1	0	0	0	0	1	0	10	0	0	1	21	57,14	
28	3	1	0	0	0	0	0	1	0	13	0	0	4	22	81,82	
32	6	1	0	0	0	0	0	3	0	11	0	0	5	26	73,08	
36 и более	16	6	0	0	0	0	0	2	1	23	5	0	7	60	63,33	
Итого, % от числа стволов	-	-	-	-	-	-	-	-	-	-	-	-	-	144	64,6	
Итого, % от запаса	21,6	10,1	0,7	0,1	0	0	0	4,5	0,9	42,6	0	0	0,6			

## АКТ

проверки санитарного и лесопатологического состояния лесного участка  
расположенного на землях лесного фонда Московской области  
в ГКУ Клинское лесничество Новинское участковое лесничество  
Комитет лесного хозяйства Московской области  
(исполнительный орган субъекта РФ в области лесных отношений)

Дата 05.06.13

Специалистами ГКУ МО "Мособллес"

Инженер-лесопатолог

С.Ю. Леонтьев

Ст. Участковый лесничий Клинского филиала

В.В. Матовников

Зам.директора-лесничего Клинского филиала

0

проведено обследование насаждений путём анализа состояния деревьев на пробных площадях

в следующих лесных участках: Клинское лесничество Новинское участковое лесничество

Квартал	Выдел	Площадь, га	Целевое назначение земель	Категория защитных лесов	Таксационная характеристика								Заложено пробных		
					состав	порода	возраст, лет	средняя высота, м	средний диаметр, см	тип леса	полнота	бонитет	запас, кубм /га	количество, шт.	общая площадь, га
48	5	37,0	Защитные леса	1и2 пояс водоохр. Зон	7Е1С2Б +Е	Е	105	28	28	ЕЧРШ	0,7	1	390	1	0,50

Лесоустройство 1999 года

В результате обследования установлено: таксационная характеристика насаждения не соответствует таксационному описанию лесохозяйственного регламента, плана освоения лесов. Причины несоответствия: срок давности лесоустройства

Фактическая таксационная характеристика участков, состояние древостоя, причины повреждения, ослабления деревьев и рекомендуемые санитарно-оздоровительные мероприятия:

По данным пробных площадей состав 8Е1С1Б Состояние древостоя: усыхающее

Причина повреждения: короед типограф

квартал	выдел	Площадь, га	Таксационная характеристика								Причины повреждения, ослабления деревьев	Рекомендуемые мероприятия					
			Состав	гл. порода	возраст	Средняя высота, м	Средний диаметр, см	Тип леса	полнота	бонитет		Запас, кубм/га	вид	Площадь, га	Выбираемый запас (общий), кубм/га	Выбираемый запас (ликвидный), кубм/га	Сроки проведения
48	5	37,0	8Е1С1Б	Е	105	28	28	ЕЧРШ	0,7	1	390	короед типограф	ССР	32,5	390		2013 г.

Характеристика и состояние подроста: отсутствует

Описание повреждений насаждений: равномерное

В том числе:  
Заселено (отработано) стволовыми вредителями

Вид вредителя	Порода	Встречаемость (% заселенных (отработанных) деревьев)	Степень заселения (слабая, средняя, сильная)
короед типограф	С	-	-
	Е	77	сильная
	Б	-	-
	-	-	-
	-	-	-
	-	-	-

Заражено болезнями

Вид болезни	Порода	Встречаемость (% зараженных)	Степень заражения (слабая, средняя, сильная)
-	С	-	-
	Е	-	-
	Б	32%	сильная
	-	-	-
	-	-	-
	-	-	-

номер квартала	48						
номер выдела	5						
Выборке подлежит, % деревьев по мЗ	67,7						
в т.ч. ослабленных, %,	-						
сильно ослабленных, %,	-						
усыхающих, %,	0,1						
свежего сухостоя, %,	0						
старого сухостоя, %,	48						
свежего бурелома, %,	19						
свежего ветровала, %.	0,6						
Полнота насаждения после уборки деревьев, подлежащих рубке, составит	0,23						
Критическая полнота для данной категории насаждений составляет	0,5						

Технология рубок сплошно-лесосечная, согласно технологической карте

Меры по обеспечению возобновления лесные культуры

Мероприятия, необходимые для предупреждения заражения или повреждения смежных насаждений  
 - проводить лесопатологический надзор за вредителями и болезнями для своевременного обнаружения и проведения необходимых лесозащитных мероприятий;  
 - соблюдать запрет хранения (оставления) в лесу неокоренной лесопроductии (с 1 мая по 1 октября).

Подписи:

Инженер-лесопатолог

С.Ю. Леонтьев

Ст. Участковый лесничий

Клинского филиала

В.В. Матовников

Зам.директора-лесничего

Клинского филиала

0



Сводная ведомость поврежденных, расстроенных и погибших лесных участков и пробных площадей, заложённых в них для обоснования санитарно-оздоровительных мероприятий

Субъект Российской Федерации Московская область

Лесничество (лесопарк) Клинское участковое лесничество Новинское

Дата 05.06.13

1	2	3	Таксационная характеристика										13	Распределение запаса насаждения по категориям состояния деревьев, %								22	23	24	Рекомендуемое мероприятие						
			4	5	6	7	8	9	10	11	12	14		15	16	17	18	19	20	21	25				26	27					
Квартал	Выдел	Площадь, га	Доля породы	порода	возраст	средняя высота, м	средний диаметр, см	тип леса	полнота	бонитет	запас, км <sup>3</sup> /га		число деревьев на проб., шт.									здоровые	ослабленные	сильно ослабленные			усыхающие	свежий сухой	старый сухой	свежий ветровал	свежий бурелом
48	5	37,0	2	С	105	28	40	ЕЧРШ	0,7	1	390	20	58,4	31,9	0	0	0	0	0	0	0	9,7	0	0	0	0	0	0	ССР	32,5	12675
			6,6	Б	105	28	30				105	105	1,8	5,6	1,1	0,2	0	70,6	1	19,7											
			1,4	Б	105	28	35				19	19	62,5	0	0	0	0	8,8	0	28,8											
			-	-	-	-	-				0	0	0	0	0	0	0	0	0	0	0	0	0	0	0	0	0	0	0	0	
			-	-	-	-	-				0	0	0	0	0	0	0	0	0	0	0	0	0	0	0	0	0	0	0	0	
		37,0										144																			
Итого																															
												Сплошная санитарная рубка(ССР)		32,5		12675															
												Выборочная санитарная рубка (ВСР)		-		-															

Инженер-лесопатолог

С.Ю. Леонтьев

Примечание: в графе 4 внесено фактическое количество единиц в составе пород на площади, подлежащей рубке. в графе 6 возраст указан согласно последнего лесоустройства 1999 г.