

СХЕМА
расположения лесных насаждений

Местоположение лесных насаждений: Клинское лесничество

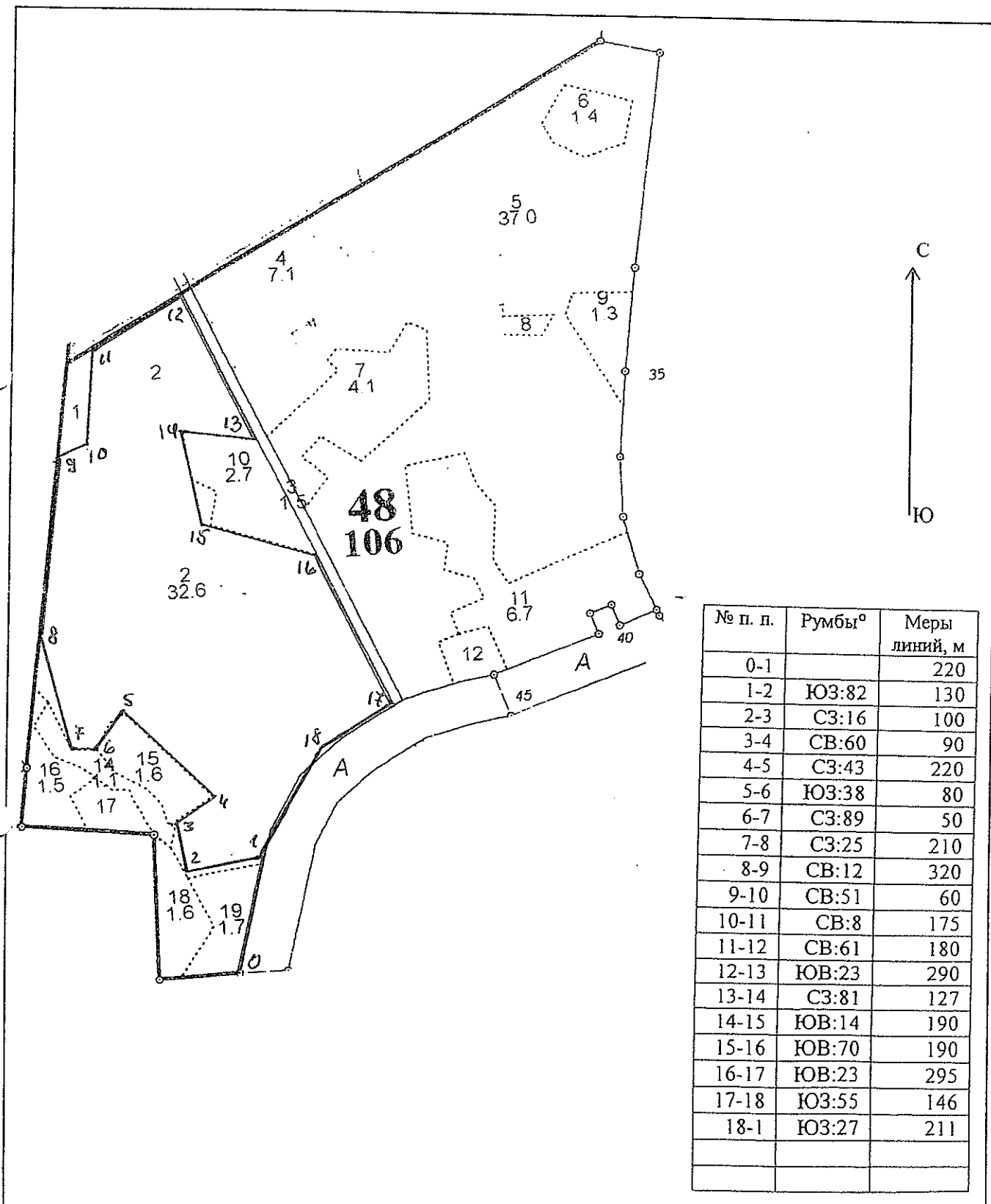
Участковое лесничество Новинское

№ квартала 48

№ выдела 2

Площадь 32,2 га

Масштаб 1:10000



Условные обозначения: — граница участка

Чертил участковый лесничий уч.л-ва В.В. Матовников

Директор филиала - лесничий Ю.М.Наслиднык

Заключение

о состоянии насаждений, намеченных
под проведение Сплошной санитарной рубки
(вид санитарно-оздоровительного мероприятия)

По результатам лесопатологической таксации, проведённой 05.06.13
специалистами ГКУ МО "Мособллес"

установлено: насаждение, расположено в

Субъект РФ: Московская область лесничество: Клинское

Уч. лес-во.: Новинское Квартал: 48 Выдел: 2 Площадь выдела: 32,6 га.

Краткая таксационная характеристика участка:

Состав 7Е2Б1Ос+Дн+С Возраст: 105 лет Ср. диаметр: 28 см. Высота: 28м.

Тип леса: ЕЧРШ Полнота: 0,7 Бонитет: 1

Характеристика насаждения не соответствует таксационному описанию.

Санитарное состояние насаждения неудовлетворительное на площади 32,2 га.

Средневзвешенная категория состояния насаждения 4,7 .

Распределение деревьев по категориям состояния

Порода	Распределение деревьев по категориям состояния, % от запаса								Средневзвешенная категория состояния породы
	без признаков ослабления	ослабленные	сильно ослабленные	усыхающие	свежий сухостой	старый сухостой	ветровал (свежий+старый)	бурелом (свежий+старый)	
С	0	0	100	0	0	0	0	0	3
Е	0,1	1,5	0,3	0	0	55,7	3,4	39	4,95
Б	73,1	6,8	7,8	3,7	0	0	0	8,6	1,68
Ос	100	0	0	0	0	0	0	0	1
Д	25,4	0	48,1	27	0	0	0	0	2,76
-	0	0	0	0	0	0	0	0	-
Итого	5,2	1,8	1,9	0,5	0	51,1	3,1	36,3	4,7

Доля деревьев с наличием признаков заражения болезнями леса 3,8%.

Доля заселённых деревьев 0 %, отработанных 79,9 %.

Доля деревьев, повреждённых огнём 0 %, в т.ч до степени прекращения роста 0 %.

Обнаружены очаги: короед типограф, бурелом

Степень заселения (заражения): Сильная

Выборке подлежит 91 % деревьев (по запасу).

После выборки нежизнеспособных, повреждённых и погибших деревьев

полнота насаждений составит 0,1 .

По состоянию насаждения рекомендуется проведение Сплошной санитарной рубки
на площади 32,2 га.

Директор филиала

Либерман А.А.

Исполнитель: Инженер-лесопатолог

С.Ю. Леонтьев

ВЕДОМОСТЬ ПЕРЕЧЕТА ДЕРЕВЬЕВ

Порода: Сосна

ступени толщины , см	Количество деревьев по категориям состояния, шт.													Всего деревьев по ступеням толщины		
	I	II	III	IV		V		VI			ветровал, бурелом			шт.	в т.ч. Подлежат рубке, %	
				НЗ	З	НЗ	З	НЗ	З	О	НЗ	З	О			
8	0	0	0	0	0	0	0	0	0	0	0	0	0	0	0	-
12	0	0	0	0	0	0	0	0	0	0	0	0	0	0	0	-
16	0	0	0	0	0	0	0	0	0	0	0	0	0	0	0	-
20	0	0	0	0	0	0	0	0	0	0	0	0	0	0	0	-
24	0	0	0	0	0	0	0	0	0	0	0	0	0	0	0	-
28	0	0	0	0	0	0	0	0	0	0	0	0	0	0	0	-
32	0	0	0	0	0	0	0	0	0	0	0	0	0	0	0	-
36 и более	0	0	1	0	0	0	0	0	0	0	0	0	0	0	1	0
Итого, % от числа стволов	0	0	100	0	0	0	0	0	0	0	0	0	0	0	1	0
Итого, % от записа	0	0	100	0	0	0	0	0	0	0	0	0	0	0	1	0

Порода: Ель

ступени толщины , см	Количество деревьев по категориям состояния, шт.													Всего деревьев по ступеням толщины		
	I	II	III	IV		V		VI			ветровал, бурелом			шт.	в т.ч. Подлежат рубке, %	
				НЗ	З	НЗ	З	НЗ	З	О	НЗ	З	О			
8	0	0	0	0	0	0	0	0	0	0	0	0	0	0	0	-
12	0	0	0	0	0	0	0	0	0	0	0	0	0	0	0	-
16	1	8	2	0	0	0	0	0	0	2	0	0	4	17	35,29	
20	0	5	1	0	0	0	0	0	0	6	0	0	3	15	60	
24	0	0	0	0	0	0	0	0	0	11	0	0	12	23	100	
28	0	1	0	0	0	0	0	0	0	7	0	0	16	24	95,83	
32	0	0	0	0	0	0	0	0	0	25	0	0	19	44	100	
36 и более	0	0	0	0	0	0	0	0	0	47	0	0	35	82	100	
Итого, % от числа стволов	0	7	1	0	0	0	0	0	0	48	0	0	43	205	91,2	
Итого, % от записа	0,1	1,5	0,3	0	0	0	0	0	0	55,7	0	0	3,4	205	91,2	

Порода: Береза

ступени толщины , см	Количество деревьев по категориям состояния, шт.													Всего деревьев по ступеням толщины	
	I	II	III	IV		V		VI			ветровал, бурелом			шт.	в т.ч. Подлежат рубке, %
				НЗ	З	НЗ	З	НЗ	З	О	НЗ	З	О		
8	0	0	0	0	0	0	0	0	0	0	0	0	0	0	-
12	0	0	0	0	0	0	0	0	0	0	0	0	0	0	-
16	1	0	0	0	0	0	0	0	0	0	0	0	0	1	0
20	2	0	0	0	0	0	0	0	0	0	2	0	0	4	50
24	1	0	1	0	0	0	0	0	0	0	0	0	0	2	0
28	3	0	0	1	0	0	0	0	0	0	0	0	0	4	25
32	2	0	1	0	0	0	0	0	0	0	1	0	0	4	25
36 и более	5	1	0	0	0	0	0	0	0	0	0	0	0	6	0
Итого, % от числа стволов	67	5	10	5	0	0	0	0	0	0	14	0	0	21	14,3
Итого, % от записа	73,1	6,8	7,8	3,7	0	0	0	0	0	0	0	0	0	21	14,3

Примечание: НЗ – незаселённое, З – заселённое, О – оработанное вредителями

ВЕДОМОСТЬ ПЕРЕЧЕТА ДЕРЕВЬЕВ

Порода: Осина

ступени толщины с.м	Количество деревьев по категориям состояния, шт.													Всего деревьев по ступеням толщины		
	I	II	III	IV		V		VI			ветровал, бурелом			шт.	в т.ч. Подлежат рубке, %	
				НЗ	З	НЗ	З	НЗ	З	О	НЗ	З	О			
8	0	0	0	0	0	0	0	0	0	0	0	0	0	0	0	-
12	0	0	0	0	0	0	0	0	0	0	0	0	0	0	0	-
16	0	0	0	0	0	0	0	0	0	0	0	0	0	0	0	-
20	0	0	0	0	0	0	0	0	0	0	0	0	0	0	0	-
24	0	0	0	0	0	0	0	0	0	0	0	0	0	0	0	-
28	1	0	0	0	0	0	0	0	0	0	0	0	0	0	1	0
32	0	0	0	0	0	0	0	0	0	0	0	0	0	0	0	-
36 и более	0	0	0	0	0	0	0	0	0	0	0	0	0	0	0	-
Итого, % от числа стволов	100	0	0	0	0	0	0	0	0	0	0	0	0	0	1	0
Итого, % от запаса	100	0	0	0	0	0	0	0	0	0	0	0	0	0	1	0

Порода: Дуб

ступени толщины с.м	Количество деревьев по категориям состояния, шт.													Всего деревьев по ступеням толщины		
	I	II	III	IV		V		VI			ветровал, бурелом			шт.	в т.ч. Подлежат рубке, %	
				НЗ	З	НЗ	З	НЗ	З	О	НЗ	З	О			
8	0	0	0	0	0	0	0	0	0	0	0	0	0	0	0	-
12	0	0	0	0	0	0	0	0	0	0	0	0	0	0	0	-
16	4	0	0	0	0	0	0	0	0	0	0	0	0	0	4	0
20	0	0	0	0	0	0	0	0	0	0	0	0	0	0	0	-
24	0	0	0	0	0	0	0	0	0	0	0	0	0	0	0	-
28	0	0	0	1	0	0	0	0	0	0	0	0	0	0	1	100
32	0	0	0	0	0	0	0	0	0	0	0	0	0	0	0	-
36 и более	0	0	1	0	0	0	0	0	0	0	0	0	0	0	1	0
Итого, % от числа стволов	67	0	17	17	0	0	0	0	0	0	0	0	0	0	6	0
Итого, % от запаса	25,4	0	48,1	26,5	0	0	0	0	0	0	0	0	0	0	6	0

Порода: Ольха черная

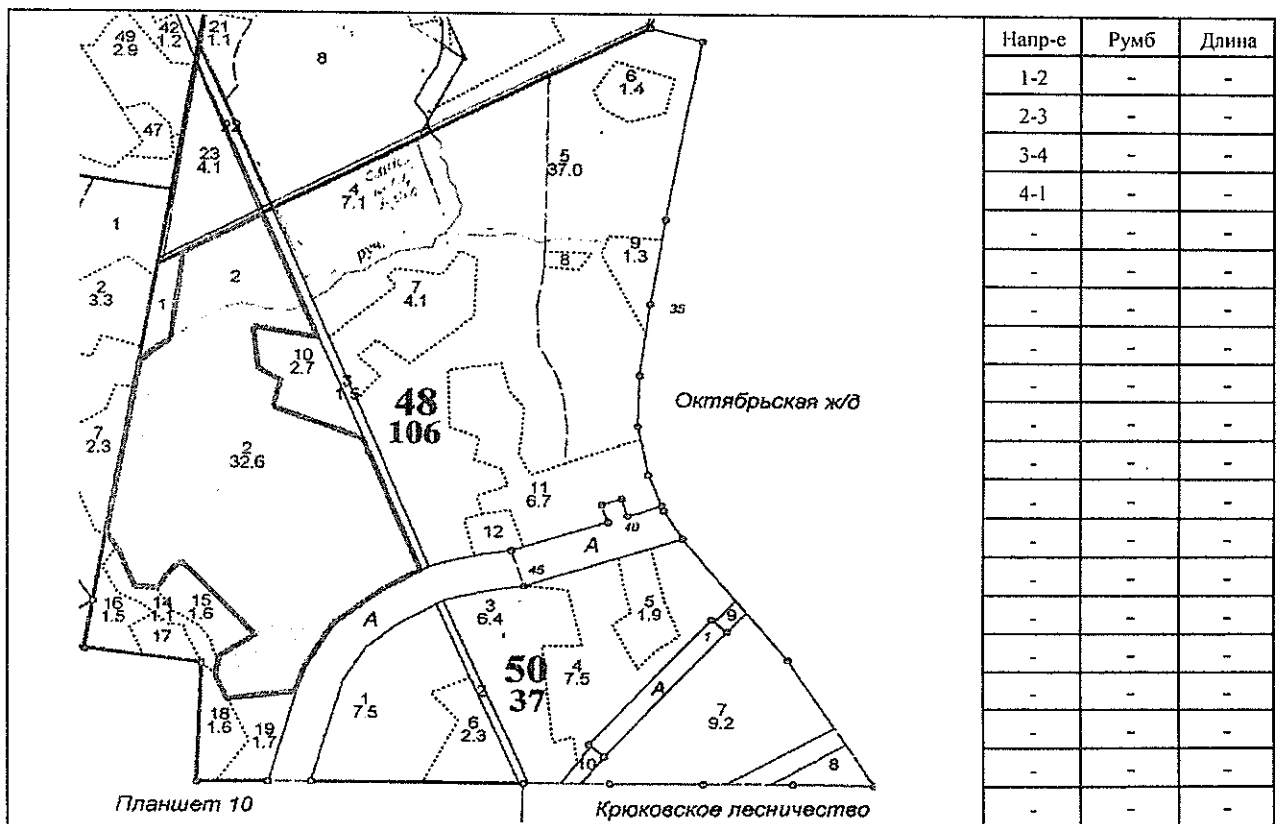
ступени толщины с.м	Количество деревьев по категориям состояния, шт.													Всего деревьев по ступеням толщины		
	I	II	III	IV		V		VI			ветровал, бурелом			шт.	в т.ч. Подлежат рубке, %	
				НЗ	З	НЗ	З	НЗ	З	О	НЗ	З	О			
8	0	0	0	0	0	0	0	0	0	0	0	0	0	0	0	-
12	0	0	0	0	0	0	0	0	0	0	0	0	0	0	0	-
16	0	0	0	0	0	0	0	0	0	0	0	0	0	0	0	-
20	0	0	0	0	0	0	0	0	0	0	0	0	0	0	0	-
24	0	0	0	0	0	0	0	0	0	0	0	0	0	0	0	-
28	0	0	0	0	0	0	0	0	0	0	0	0	0	0	0	-
32	0	0	0	0	0	0	0	0	0	0	0	0	0	0	0	-
36 и более	0	0	0	0	0	0	0	0	0	0	0	0	0	0	0	-
Итого, % от числа стволов	-	-	-	-	-	-	-	-	-	-	-	-	-	-	0	-
Итого, % от запаса	-	-	-	-	-	-	-	-	-	-	-	-	-	-	0	-

Примечание: НЗ – незаселённое, З – заселённое, О – оработанное вредителями

ВРЕМЕННАЯ ПРОБНАЯ ПЛОЩАДЬ

Субъект РФ: Московская область Лесничество (лесопарк): Клинское
 Участковое лесничество: Новинское
 Квартал: 48 Выдел: 2 Площадь: 32,6 га.
 Номер очага 4 и 5 Размер пробной площади: 0,65га.
 Таксационная характеристика:
 Тип леса: ЕЧРШ Состав: 7Е2Б1Ос+Дн+С Возраст: 105 лет Бонитет: 1
 Полнота: 0,7 Запас на га: 420 Состав по данным ПП: 9Е1Б+С+Д
 Время и причина ослабления насаждения короед типограф, бурелом
 Тип очага: Затухающий
 Фаза развития очага: Снижение численности

Состояние насаждения: погибшее.
 Намечаемые мероприятия: Сплошная санитарная рубка на площади 32,2 га.
 Привязка ПП: широта - долгота -



Дата: 05.06.13

Должность: Инженер-лесопатолог

С.Ю. Леонтьев

ВЕДОМОСТЬ ПЕРЕЧЕТА ДЕРЕВЬЕВ

Порода: Итого

ступени толщины , см	Количество деревьев по категориям состояния, шт.													Всего деревьев по		
	I	II	III	IV		V		VI			ветровал, бурелом			шт.	в т ч Подлежат рубке, %	
				НЗ	З	НЗ	З	НЗ	З	О	НЗ	З	О			
8	0	0	0	0	0	0	0	0	0	0	0	0	0	0	0	-
12	0	0	0	0	0	0	0	0	0	0	0	0	0	0	0	-
16	6	8	2	0	0	0	0	0	0	2	0	0	4	22	27,27	
20	2	5	1	0	0	0	0	0	0	6	2	0	3	19	57,89	
24	1	0	1	0	0	0	0	0	0	11	0	0	12	25	92	
28	4	1	0	2	0	0	0	0	0	7	0	0	16	30	83,33	
32	2	0	1	0	0	0	0	0	0	25	1	0	19	48	93,75	
36 и более	5	1	2	0	0	0	0	0	0	47	0	0	35	90	91,11	
Итого, % от числа стволов	9	6	3	1	0	0	0	0	0	42	1	0	38	234	81,2	
Итого, % от запаса	5,2	1,8	1,9	0,5	0	0	0	0	0	51,1	0	0	3,1			

Акт

проверки санитарного и лесопатологического состояния лесного участка
расположенного на землях лесного фонда Московской области
в ГКУ Клинское лесничество Новинское участковое лесничество
Комитет лесного хозяйства Московской области
(исполнительный орган субъекта РФ в области лесных отношений)

Дата 05.06.13

Специалистами ГКУ МО "Мособллес"

Инженер-лесопатолог

С.Ю. Леонтьев

Ст. Участковый лесничий

Клинского филиала

В.В. Матовников

Зам.директора-лесничего

Клинского филиала

0

проведено обследование насаждений путём анализа состояния деревьев на пробных площадях

в следующих лесных участках: Клинское лесничество Новинское участковое лесничество

Квартал	Выдел	Площадь, га	Целевое назначение земель	Категория защитных лесов	Таксационная характеристика								Заложено пробных		
					состав	порода	возраст, лет	средняя высота, м	средний диаметр, см	тип леса	полнота	бонитет	запас, куб/га	количество, шт.	общая площадь, га
48	2	32,6	Защитные леса	1и2 пояс водоохр. Зон	7Е2Б1О С+Дн+С	Е	105	28	28	ЕЧР Ш	0,7	1	420	2	0,65

Лесоустройство 1999 года

В результате обследования установлено: таксационная характеристика насаждения не соответствует таксационному описанию лесохозяйственного регламента, плана освоения лесов. Причины несоответствия: срок давности лесоустройства

Фактическая таксационная характеристика участков, состояние древостоя, причины повреждения, ослабления деревьев и рекомендуемые санитарно-оздоровительные мероприятия:
По данным пробных площадей состав 9Е1Б+С+Д Состояние древостоя: погибшее.

Причина повреждения: короед типограф, бурелом

квартал	выдел	Площадь, га	Таксационная характеристика								Рекомендуемые мероприятия						
			Состав	гл. порода	возраст	Средняя высота, м	Средний диаметр, см	Тип леса	полнота	бонитет	Запас, куб/га	Причины повреждения, ослабления деревьев	вид	Площадь, га	Выбираемый запас (общий), куб/га	Выбираемый запас (ликвидный), куб/га	Сроки проведения
48	2	32,6	9Е1Б+ С+Д	Е	105	28	28	ЕЧРШ	0,7	1	420	короед типограф	ССР	32,2	420		2013 г.

Характеристика и состояние подраста:

отсутствует

Описание повреждений насаждений:

равномерное

В том числе:
Заселено (отработано) стволовыми вредителями

Вид вредителя	Порода	Встречаемость (% заселенных (отработанных) деревьев)	Степень заселения (слабая, средняя, сильная)
короед типограф, бурелом	С	-	-
	Е	91	сильная
	Б	-	-
	Ос	-	-
	Д	-	-
-	-	-	-

Заражено болезнями

Вид болезни	Порода	Встречаемость (% зараженных)	Степень заражения (слабая, средняя, сильная)
-	С	-	-
	Е	-	-
	Б	29%	средняя
	Ос	100%	сильная
	Д	33%	сильная
-	-	-	-

номер квартала	48						
номер выдела	2						
Выборке подлежит, % деревьев по м3	91						
в т.ч. ослабленных, %	-						
сильно ослабленных, %	-						
усыхающих, %	0,5						
свежего сухостоя, %	0						
старого сухостоя, %	51,1						
свежего бурелома, %	36,3						
свежего ветровала, %	3,1						
Полнота насаждения после уборки деревьев, подлежащих рубке, составит	0,06						
Критическая полнота для данной категории насаждений составляет	0,5						

Технология рубок сплошно-лесосечная, согласно технологической карте
Меры по обеспечению возобновления лесные культуры

Мероприятия, необходимые для предупреждения заражения или повреждения смежных насаждений
- проводить лесопатологический надзор за вредителями и болезнями для своевременного обнаружения и проведения необходимых лесозащитных мероприятий;
- соблюдать запрет хранения (оставления) в лесу неокоренной лесопродукции (с 1 мая по 1 октября).

Подписи:

Инженер-лесопатолог		С.Ю. Леонтьев	_____
Ст. Участковый лесничий	Клинского филиала	В.В. Матовников	_____
Зам.директора-лесничего	Клинского филиала	0	_____

Приложение 3

Сводная ведомость поврежденных, расstroенных и погибших лесных участков и пробных площадей, заложенных в них для обоснования санитарно-оздоровительных мероприятий

Субъект Российской Федерации **Московская область**

Лесничество (лесопарк) **Клинское** участковое лесничество **Новинское** Дата **05.06.13**

Квартал	Высел	Площадь, га	Таксационная характеристика										Распределение запаса насаждения по категориям состояния деревьев, %	Дата	Причины ослабления, повреждения	лесные культуры	Рекомендуемое мероприятие																		
			доля породы	порода	возраст	средняя высота, м	средний диаметр, см	тип леса	плотота	бонитет	запас, км/га	число деревьев на проб, шт.					здоровые	ослабленные	усыхающие	свежий сухой	старый сухой	свежий ветровал	свежий бурелом	вид	площадь, га	выбираемый запас, кмб (в том числе неликвид)									
1	2	3	4	5	6	7	8	9	10	11	12	13	14	15	16	17	18	19	20	21	22	23	24	25	26	27									
48	2	32,6	0,1	С	105	28	44	ЕЧРШ	0,7	1	420	1	0	0	100	0	0	0	0	0	100	корса типограф, бурелом	лесные культуры	ССР	32,2	13524									
												205	0,1	1,5	0,3	0	0	55,7	3,4	39	100														
			0,6	Б	105	28	30					21	73,1	6,8	7,8	3,7	0	0	0	8,6															
			-	Ос	-	-	28					1	100	0	0	0	0	0	0	0															
			0,1	Д	105	28	21					6	25,4	0	48,1	26,5	0	0	0	0															
			-	-	-	-	-					0	0	0	0	0	0	0	0	0															
		32,6										234																							
Итого																																			
												Сплошная санитарная рубка(ССР)																							
												Выборочная санитарная рубка (ВСР)																							

Инженер-лесопатолог **С.Ю. Леонтьев**

Примечание: в графе 4 внесено фактическое количество единиц в составе пород на площади, подлежащей рубке. в графе 6 возраст указан согласно последнего лесоустройства 1999 г.