

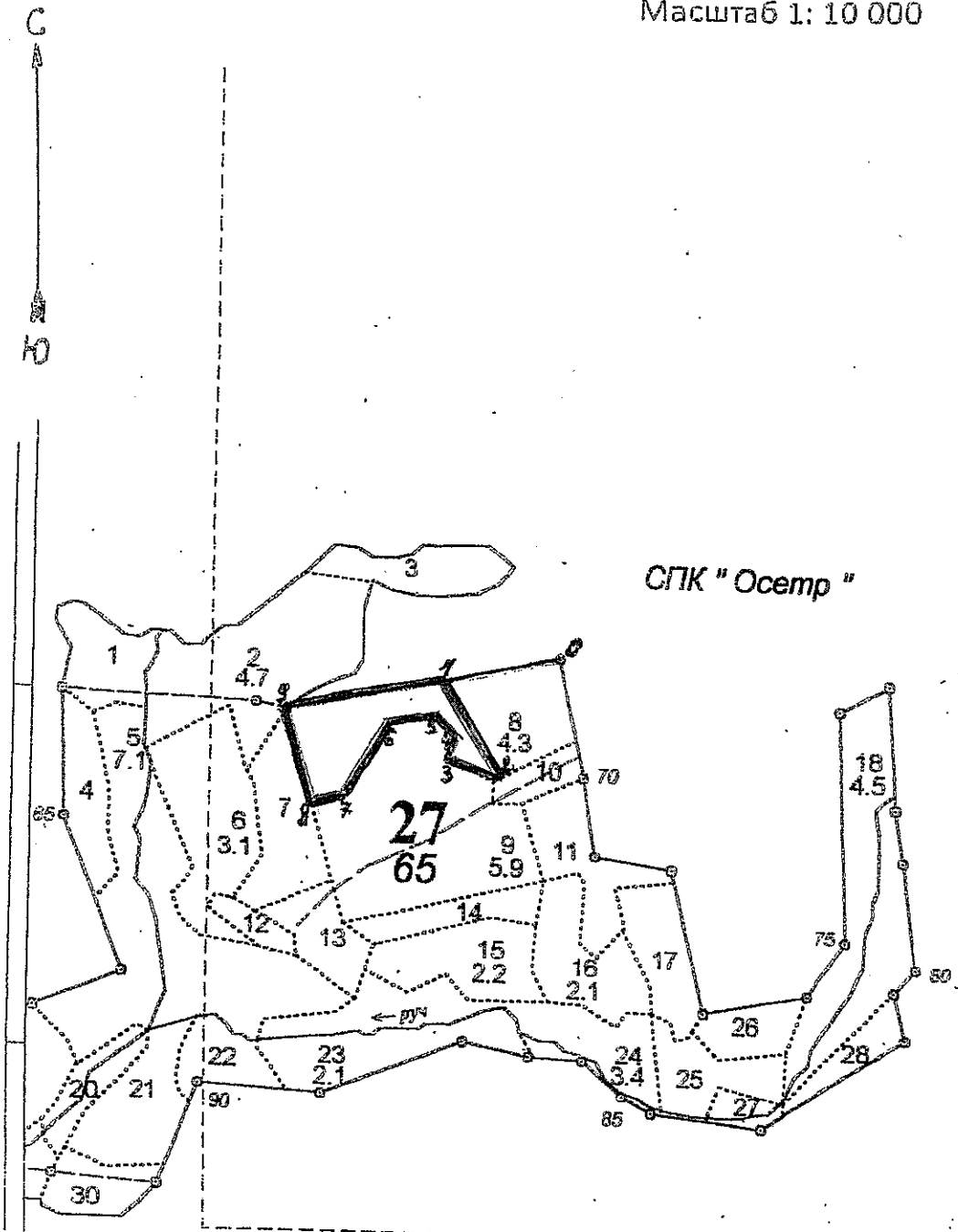
ФГУ «Мосбллес»

Луховицкий филиал
Луховицкое уч. лесничество

ЧЕРТЕЖ

Участка для проведения
сплошной санитарной рубки
Кв. 27 вид. 8 площ. 2,2 га.

Масштаб 1: 10 000



№ точек	Румбы линий	Длина линий, м
0-1	градусная экспликация	170
1-2	ЮВ - 40°	160
2-3	СЗ - 76°	80
3-4	СВ - 23°	35
4-5	СЗ - 56°	40
5-6	ЮЗ - 84°	70
6-7	ЮЗ - 34°	120
7-8	ЮЗ - 74°	50
8-9	СЗ - 16°	140
9-1	градусная экспликация	230

Чертеж составил: *Евг. Шалеев М.А.*

Заключение

о состоянии насаждений, намеченных
под проведение Сплошной санитарной рубки
(вид санитарно-оздоровительного мероприятия)

По результатам лесопатологической таксации, проведённой специалистами ГКУ МО "Мособллес" 06.05.2013.

установлено: насаждение, расположено в

Субъект РФ: Московская область лесничество: Луховицкое

Уч. лес-во.: Луховицкое Квартал: 27 Выдел: 8 Площадь выдела: 4,3 га.

Краткая таксационная характеристика участка:

Состав: 7Е1Л2С Возраст: 90 лет Ср. диаметр: 28 см. Высота: 27м.

Тип леса: ЕСЛШ Полнота: 0,6 Бонитет: 1

Характеристика насаждения не соответствует таксационному описанию.

Санитарное состояние насаждения неудовлетворительное на площади 2,8 га.

Средневзвешенная категория состояния насаждения 4,29 .

Распределение деревьев по категориям состояния

Порода	Распределение деревьев по категориям состояния, % от запаса								Средневзвешенная категория состояния породы
	без признаков ослабления	ослабленные	сильно ослабленные	усыхающие	свежий сухой	старый сухой	ветровал (свежий+старый)	бурелом (свежий+старый)	
С	76,2	15,7	1,2	0	0	6,9	0	0	1,46
Е	0	0,5	0,7	0	0	92,8	3,5	2,4	4,97
Б	100	0	0	0	0	0	0	0	1
-	0	0	0	0	0	0	0	0	-
-	0	0	0	0	0	0	0	0	-
-	0	0	0	0	0	0	0	0	-
Итого	14,7	3,4	0,8	0	0	76,3	2,9	1,9	4,29

Доля деревьев с наличием признаков заражения болезнями леса 0%.

Доля заселённых деревьев 0 %, отработанных 67,9 %.

Доля деревьев, повреждённых огнём 0 %, в т.ч до степени прекращения роста 0 %.

Обнаружены очаги: короед-типограф

Степень заселения (заражения): Сильная

Выборке подлежит 81,1 % деревьев (по запасу).

После выборки нежизнеспособных, повреждённых и погибших деревьев

полнота насаждений составит 0,1 .

По состоянию насаждения рекомендуется проведение Сплошной санитарной рубки на площади 2,8 га.

Директор филиала

Либерман А.А.

Исполнитель: Инженер-лесопатолог

Дементьев М.А.

Исполнитель: Старший уч. лесничий

Шашин М.А.

Исполнитель: Участковый инспектор

Доброва М.А.

ВЕДОМОСТЬ ПЕРЕЧЕТА ДЕРЕВЬЕВ

Порода: Сосна

ступени толщины , см	Количество деревьев по категориям состояния, шт.													Всего деревьев по ступеням толщины		
	I	II	III	IV		V		VI			ветровал, бурелом			шт.	в т.ч. Подлежат рубке, %	
				НЗ	З	НЗ	З	НЗ	З	О	НЗ	З	О			
8	0	0	0	0	0	0	0	0	0	0	0	0	0	0	0	-
12	0	0	0	0	0	0	0	0	0	0	0	0	0	0	0	-
16	0	0	0	0	0	0	0	0	0	0	0	0	0	0	0	-
20	0	0	0	0	0	0	0	0	0	0	0	0	0	0	0	-
24	0	0	1	0	0	0	0	1	0	0	0	0	0	0	2	50
28	1	0	0	0	0	0	0	2	0	0	0	0	0	0	3	66,67
32	1	0	0	0	0	0	0	1	0	0	0	0	0	0	2	50
36 и более	17	5	0	0	0	0	0	0	0	0	0	0	0	0	22	0
Итого, % от числа стволов	66	17	3	0	0	0	0	14	0	0	0	0	0	0	29	13,8
Итого, % от запаса	76,2	15,7	1,2	0	0	0	0	6,9	0	0	0	0	0	0		

Порода: Ель

ступени толщины , см	Количество деревьев по категориям состояния, шт.													Всего деревьев по ступеням толщины	
	I	II	III	IV		V		VI			ветровал, бурелом			шт.	в т.ч. Подлежат рубке, %
				НЗ	З	НЗ	З	НЗ	З	О	НЗ	З	О		
8	0	0	0	0	0	0	0	0	0	1	0	0	0	1	100
12	0	1	0	0	0	0	0	0	0	0	0	0	0	1	0
16	0	1	1	0	0	0	0	0	0	0	0	0	0	2	0
20	0	2	1	0	0	0	0	0	0	2	0	0	0	5	40
24	0	0	0	0	0	0	0	0	0	4	0	0	0	4	100
28	0	0	1	0	0	0	0	0	0	11	2	0	0	14	92,86
32	0	0	0	0	0	0	0	0	0	15	0	0	0	15	100
36 и более	0	0	0	0	0	0	0	0	0	58	4	0	0	62	100
Итого, % от числа стволов	0	4	3	0	0	0	0	0	0	88	6	0	0	104	93,3
Итого, % от запаса	0	0,5	0,7	0	0	0	0	0	0	92,8	3,5	0	0		

Порода: Береза

ступени толщины , см	Количество деревьев по категориям состояния, шт.													Всего деревьев по ступеням толщины	
	I	II	III	IV		V		VI			ветровал, бурелом			шт.	в т.ч. Подлежат рубке, %
				НЗ	З	НЗ	З	НЗ	З	О	НЗ	З	О		
8	0	0	0	0	0	0	0	0	0	0	0	0	0	0	-
12	0	0	0	0	0	0	0	0	0	0	0	0	0	0	-
16	0	0	0	0	0	0	0	0	0	0	0	0	0	0	-
20	0	0	0	0	0	0	0	0	0	0	0	0	0	0	-
24	0	0	0	0	0	0	0	0	0	0	0	0	0	0	-
28	1	0	0	0	0	0	0	0	0	0	0	0	0	1	0
32	0	0	0	0	0	0	0	0	0	0	0	0	0	0	-
36 и более	0	0	0	0	0	0	0	0	0	0	0	0	0	0	-
Итого, % от числа стволов	100	0	0	0	0	0	0	0	0	0	0	0	0	1	0
Итого, % от запаса	100	0	0	0	0	0	0	0	0	0	0	0	0		

Примечание: НЗ – незаселённое, З – заселённое, О – отработанные вредителями

ВЕДОМОСТЬ ПЕРЕЧЕТА ДЕРЕВЬЕВ

Порода: Итого

ступени толщины , см	Количество деревьев по категориям состояния, шт.												Всего деревьев по		
	I	II	III	IV		V		VI			ветровал, бурелом			шт.	в т.ч. Подсезаг рубке, %
				НЗ	З	НЗ	З	НЗ	З	О	НЗ	З	О		
8	0	0	0	0	0	0	0	0	0	1	0	0	0	1	100
12	0	1	0	0	0	0	0	0	0	0	0	0	0	1	0
16	0	1	1	0	0	0	0	0	0	0	0	0	0	2	0
20	0	2	1	0	0	0	0	0	0	2	0	0	0	5	40
24	0	0	1	0	0	0	0	1	0	4	0	0	0	6	83,33
28	2	0	1	0	0	0	0	2	0	11	2	0	0	18	83,33
32	1	0	0	0	0	0	0	1	0	15	0	0	0	17	94,12
36 и болсс	17	5	0	0	0	0	0	0	0	58	4	0	0	84	73,81
Итого, % от числа стволов	-	-	-	-	-	-	-	-	-	-	-	-	-	134	75,4
Итого, % от запаса	14,7	3,4	0,8	0	0	0	0	1,3	0	75	2,9	0	0		

Акт

проверки санитарного и лесопатологического состояния лесного участка
в ГКУ Луховицкое лесничество Луховицкое участковое лесничество
Комитет лесного хозяйства Московской области
(исполнительный орган субъекта РФ в области лесных отношений)

Дата 06.05.2013.

Специалистами ГКУ МО "Мособллес"

Инженер-лесопатолог Дементьев М.А.
Старший уч. лесничий Шашин М.А.
Участковый инспектор Добрава М.А.

проведено обследование насаждений путём анализа состояния деревьев на пробных площадях

в следующих лесных участках: Луховицкое лесничество Луховицкое участковое лесничество

Квартал	Выдел	Площадь, га	Целевое назначение земель	Категория защитных лесов	Таксационная характеристика									Заложено пробных	
					состав	порода	возраст, лет	средняя высота, м	средний диаметр, см	тип леса	полнота	бонитет	запас, кубм /га	количество, шт.	общая площадь, га
27	8	4,3		защитные	7Е1Л2С	Е	90	27	28	ЕСЛ Ш	0,6	1	360	1	0,20

Лесоустройство 2001 года

В результате обследования установлено: таксационная характеристика насаждения не соответствует таксационному описанию лесохозяйственного регламента, плана освоения лесов. Причины несоответствия: срок лесоустройства

Фактическая таксационная характеристика участков, состояние древостоя, причины повреждения, ослабления деревьев и рекомендуемые санитарно-оздоровительные мероприятия:

По данным пробных площадей состав 8Е2С Состояние древостоя: усыхающее

Причина повреждения: короед-типограф

квартал	выдел	Площадь, га	Таксационная характеристика									Причины повреждения, ослабления деревьев	Рекомендуемые мероприятия				
			Состав	гл. порода	возраст	Средняя высота, м	Средний диаметр, см	Тип леса	полнота	бонитет	Запас, кубм/га		вид	Площадь, га	Выбираемый запас (общий), кубм/га	Выбираемый запас (ликвидный), кубм/га	Сроки проведения
27	8	4,3	8Е2С	Е	90	27	28	ЕСЛШ	0,6	1	360	короед-типограф	ССР	2,8	360		2012 г.

Характеристика и состояние подроста: отсутствует
Описание повреждений насаждений: равномерное

В том числе:
Заселено (отработано) стволовыми вредителями

Вид вредителя	Порода	Встречаемость (% заселенных (отработанных) деревьев)	Степень заселения (слабая, средняя, сильная)
короед-типограф	С	-	-
	Е	88	сильная
	Б	-	-
	-	-	-
	-	-	-

Повреждено огнем

Порода	Вид пожара	Состояние корневых лап		Состояние корневой шейки			Подсушивание луба
		% поврежденных огнем	% деревьев с данным повреждением	Ожог корневой шейки по окружности (1/4; 2/4; 3/4)	% деревьев с данным повреждением	по окружности (1/4; 2/4; 3/4; более 3/4)	% деревьев с данным повреждением
С	-	-	-	-	-	-	-
Е	-	-	-	-	-	-	-
Б	-	-	-	-	-	-	-
-	-	-	-	-	-	-	-
-	-	-	-	-	-	-	-

Заражено болезнями

Вид болезни	Порода	Встречаемость (% зараженных)	Степень заражения (слабая, средняя, сильная)
-	С	-	-
-	Е	-	-
-	Б	-	-
-	-	-	-
-	-	-	-

номер квартала	27						
номер выдела	8						
Выборке подлежит, % деревьев по мЗ	81,1						
в т.ч. ослабленных, %,	-						
сильно ослабленных, %,	-						
усыхающих, %,	0						
свежего сухостоя, %,	0						
старого сухостоя, %,	76,3						
свежего бурелома, %,	1,9						
свежего ветровала, %.	2,9						
Полнота насаждения после уборки деревьев, подлежащих рубке, составит	0,11						
Критическая полнота для данной категории насаждений составляет	0,5						

Технология рубок сплошно-лесосечная, согласно технологической карте

Меры по обеспечению возобновления лесные культуры

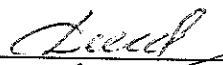
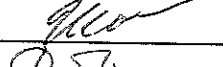
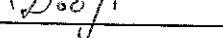
Мероприятия, необходимые для предупреждения заражения или повреждения смежных насаждений

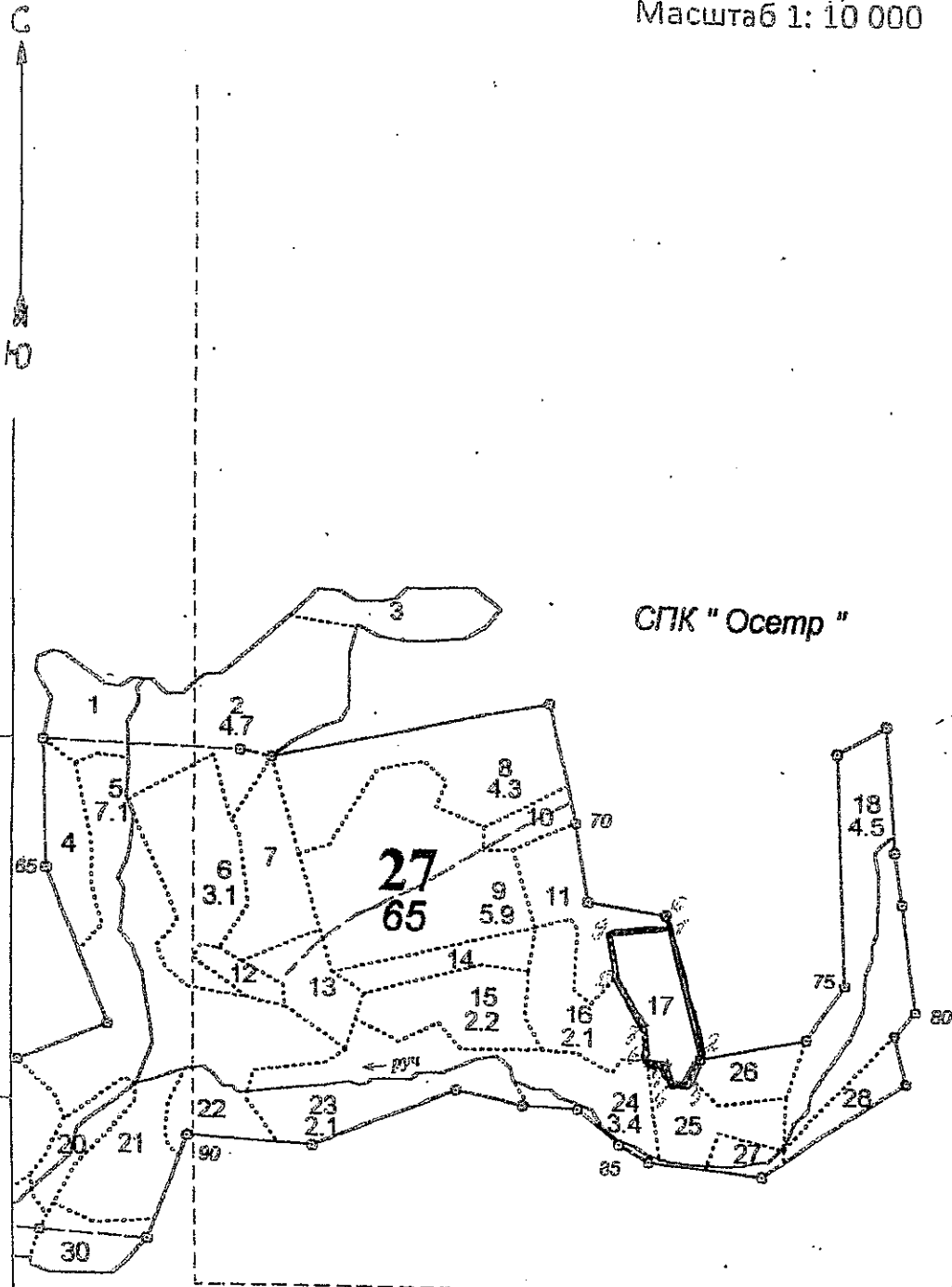
Подписи:

Инженер-лесопатолог Дементьев М.А.

Старший уч. лесничий Шашин М.А.

Участковый инспектор Доброва М.А.



№ точек	Румбы линий	Длина линий, м
0-1	граница территории	20
1-2	граница территории	130
2-3	ЮВ: 35°	40
3-4	ЮЗ: 15°	20
4-5	СЗ: 24	25
5-6	СЗ: 67°	3
6-7	СЗ: 15°	40
7-8	СЗ: 35	85
8-9	СЗ: 25°	66
9-1	СВ: 55	83

Чертеж составил: *Шо Шашин М. А.*

ГКУ МО "Мособллес"
Перечётно-оценочная ведомость
Луховицкий филиал Луховицкое уч. лесничество

Луховицкое участковое лесничество

квартал 27 выдел 17 площадь 1,6 делянка №
 вид рубки ССР категория зашитности защитные хозяйство хвойное
 таксовая зона Московская разряд такс 1 разряд высот 3

Порода	диаметр на высоте груди	число деревьев		Масса в плотных куб. метрах								хворост и сучья	итого ликвид	н/л древесина
				Деловая без коры				дрова в коре	итого	11	12			
				деловые	дровяные	крупная	средняя							
1	2	3	4	5	6	7	8	9	10	11	12			
Лиственница	8			0	0	0	0	0	0	0	0	0	0	0
	12			0	0	0	0	0	0	0	0	0	0	0
	16			0	0	0	0	0	0	0	0	0	0	0
	20			0	0	0	0	0	0	0	0	0	0	0
	24			0	0	0	0	0	0	0	0	0	0	0
	28	12		0	5,64	0,84	6,48	1,08			7,56			
	32	16		4,32	6,24	0,96	11,52	1,92			13,44			
	36	23		12,88	8,51	0	21,39	3,68			25,07			
	40	11		10,89	2,2	0	13,09	1,98			15,07			
	44	4		5,08	0,72	0	5,8	0,92			6,72			
	48	1		1,61	0,14	0	1,75	0,27			2,02			
ИТОГО		67	0	35	23	2	60	10			70			
Таксовая стоимость				165,96	118,98	59,4		5,22						
коэффициент				1,3	1,3	1,3		1,3						
коэффициент				1,05	1,05	1,05		1,05						
Сумма				7928,74	3735,38	162,16	11826,28	71,25			11897,53			
ель	8			0	0	0	0	0			0			0
	12			0	0	0	0	0			0			0
	16			0	0	0	0	0			0			0
	20			0	0	0	0	0			0			0
	24		65	0	0	0	0	29,9			29,9			
	28		74	0	0	0	0	50,32			50,32			
	32		87	0	0	0	0	81,78			81,78			
	36		98	0	0	0	0	122,5			122,5			
	40		78	0	0	0	0	124,8			124,8			
	44		47	0	0	0	0	93,53			93,53			
	48		21	0	0	0	0	50,82			50,82			
	52			0	0	0	0	0			0			0
ИТОГО		0	470	0	0	0	0	554			554			20
Таксовая стоимость				187,92	133,74	67,5		5,22						
коэффициент				1,3	1,3	1,3		1,3						
коэффициент				1,05	1,05	1,05		1,05						
Сумма				0	0	0	0	3947,42			3947,42			
береза	8			0	0	0	0	0			0			0
	12			0	0	0	0	0			0			0
	16			0	0	0	0	0			0			0
	20			0	0	0	0	0			0			0
	24		6	0	0	0	0	2,34			2,34			
	28		8	0	0	0	0	4,48			4,48			
	32		12	0	0	0	0	9,24			9,24			
	36		16	0	0	0	0	16,32			16,32			
	40		14	0	0	0	0	18,34			18,34			
	44		7	0	0	0	0	11,55			11,55			
	48		4	0	0	0	0	8,16			8,16			
	52			0	0	0	0	0			0			0
ИТОГО		0	67	0	0	0	0	70			70			
Таксовая стоимость				103,86	74,34	37,44		5,76						
коэффициент				1,3	1,3	1,3		1,3						
коэффициент				1,05	1,05	1,05		1,05						
Сумма				0	0	0	0	550,37			550,37			
ВСЕГО по ведомости				35	23	2	60	634			694			20
Сумма по ведомости				7928,74	3735,38	162,16	11826,28	4569,04			16395,32			
Средний объем хлыста, м.куб.			1,29											

25.04.2013.

Участковый лесничий

Шашин М.А.

Участковый инспектор

Доброва М.А.

Заключение
о состоянии насаждений, намеченных
под проведение **Сплошной санитарной рубки**
(вид санитарно-оздоровительного мероприятия)

По результатам лесопатологической таксации, проведённой 18.04.2013.
специалистами ГКУ МО "Мособллес"

установлено: насаждение, расположено в

Субъект РФ: Московская область лесничество: Луховицкое

Уч. лес-во.: Луховицкое Квартал: 27 Выдел: 17 Площадь выдела: 1,6 га.

Краткая таксационная характеристика участка:

Состав: 8Е1Л1Б Возраст: 90 лет Ср. диаметр: 28 см. Высота: 29м.

Тип леса: ЕСЛШ Полнота: 0,7 Бонитет: 1

Характеристика насаждения не соответствует таксационному описанию.

Санитарное состояние насаждения неудовлетворительное на площади 1,6 га.

Средневзвешенная категория состояния насаждения 3,9 .

Распределение деревьев по категориям состояния

Порода	Распределение деревьев по категориям состояния, % от запаса								Средневзвешенная категория состояния породы
	без признаков ослабления	ослабленные	сильно ослабленные	усыхающие	свежий сухостой	старый сухостой	ветровал (свежий+старый)	бурелом (свежий+старый)	
С	100	0	0	0	0	0	0	0	1
Е	0,5	3	0,1	0,8	0	84,5	11	0	4,88
Б	86	0	0	0	0	5,5	8,5	0	1,56
-	0	0	0	0	0	0	0	0	-
Д	100	0	0	0	0	0	0	0	1
-	0	0	0	0	0	0	0	0	-
Итого	25,7	2,2	0,1	0,6	0	62,3	9,1	0	3,9

Доля деревьев с наличием признаков заражения болезнями леса 0%.

Доля заселённых деревьев 1,6 %, отработанных 59,4 %.

Доля деревьев, повреждённых огнём 0 %, в т.ч до степени прекращения роста 0 %.

Обнаружены очаги: короед-типограф

Степень заселения (заражения): Сильная

Выборке подлежит 72 % деревьев (по запасу).

После выборки нежизнеспособных, повреждённых и погибших деревьев

полнота насаждений составит 0,2 .

По состоянию насаждения рекомендуется проведение **Сплошной санитарной рубки**
на площади 1,6 га.

Начальник отдела

Либерман А.А.

Исполнитель: Инженер-лесопатолог

Дементьев М.А.

Исполнитель: Старший уч. лесничий

Шашин М.А.

Исполнитель: Пом. лесничего

Журавлева Н.М.

ВЕДОМОСТЬ ПЕРЕЧЕТА ДЕРЕВЬЕВ

Порода: Сосна

ступени толщины , см	Количество деревьев по категориям состояния, шт.													Всего деревьев по ступеням толщины		
	I	II	III	IV		V		VI			ветровал, бурелом			шт.	в т.ч. Подлежат рубке, %	
				НЗ	З	НЗ	З	НЗ	З	О	НЗ	З	О			
8	0	0	0	0	0	0	0	0	0	0	0	0	0	0	0	-
12	0	0	0	0	0	0	0	0	0	0	0	0	0	0	0	-
16	0	0	0	0	0	0	0	0	0	0	0	0	0	0	0	-
20	0	0	0	0	0	0	0	0	0	0	0	0	0	0	0	-
24	0	0	0	0	0	0	0	0	0	0	0	0	0	0	0	-
28	0	0	0	0	0	0	0	0	0	0	0	0	0	0	0	-
32	0	0	0	0	0	0	0	0	0	0	0	0	0	0	0	-
36 и более	10	0	0	0	0	0	0	0	0	0	0	0	0	0	10	0
Итого, % от числа стволов	100	0	0	0	0	0	0	0	0	0	0	0	0	0	10	0
Итого, % от запаса	100	0	0	0	0	0	0	0	0	0	0	0	0	0		

Порода: Ель

ступени толщины , см	Количество деревьев по категориям состояния, шт.													Всего деревьев по ступеням толщины		
	I	II	III	IV		V		VI			ветровал, бурелом			шт.	в т.ч. Подлежат рубке, %	
				НЗ	З	НЗ	З	НЗ	З	О	НЗ	З	О			
8	0	0	0	0	0	0	0	0	0	0	0	0	0	0	0	-
12	0	3	2	0	0	0	0	0	0	1	0	0	0	0	6	16,67
16	0	4	0	0	0	0	0	0	0	1	0	0	0	0	5	20
20	2	0	0	0	0	0	0	0	0	5	0	0	0	0	7	71,43
24	0	2	0	0	2	0	0	0	0	6	1	0	0	0	11	81,82
28	0	0	0	0	0	0	0	0	0	9	1	0	0	0	10	100
32	0	0	0	0	0	0	0	0	0	13	2	0	0	0	15	100
36 и более	0	1	0	0	0	0	0	0	0	41	7	0	0	0	49	97,96
Итого, % от числа стволов	2	10	2	0	2	0	0	0	0	74	11	0	0	0	103	86,4
Итого, % от запаса	0,5	3	0,1	0	0,8	0	0	0	0	84,5	11	0	0	0		

Порода: Береза

ступени толщины , см	Количество деревьев по категориям состояния, шт.													Всего деревьев по ступеням толщины		
	I	II	III	IV		V		VI			ветровал, бурелом			шт.	в т.ч. Подлежат рубке, %	
				НЗ	З	НЗ	З	НЗ	З	О	НЗ	З	О			
8	0	0	0	0	0	0	0	0	0	0	0	0	0	0	0	-
12	1	0	0	0	0	0	0	0	0	0	0	0	0	0	1	0
16	1	0	0	0	0	0	0	0	0	0	0	0	0	0	1	0
20	0	0	0	0	0	0	0	0	0	0	0	0	0	0	0	-
24	0	0	0	0	0	0	0	0	0	0	0	0	0	0	0	-
28	1	0	0	0	0	0	0	0	0	0	1	0	0	0	2	50
32	0	0	0	0	0	0	0	0	0	0	0	0	0	0	0	-
36 и более	8	0	0	0	0	0	0	1	0	0	1	0	0	0	10	20
Итого, % от числа стволов	79	0	0	0	0	0	0	7	0	0	14	0	0	0	14	21,4
Итого, % от запаса	86	0	0	0	0	0	0	5,5	0	0	8,5	0	0	0		

Примечание: НЗ – незаселённое, З – заселённое, О – обработанное вредителями

ВЕДОМОСТЬ ПЕРЕЧЕТА ДЕРЕВЬЕВ

Порода: Итого

ступени толщины , см	Количество деревьев по категориям состояния, шт.													Всего деревьев по		
	I	II	III	IV		V		VI			встровал, бурелом			шт.	в т ч Подлежат рубке, %	
				ИЗ	З	ИЗ	З	ИЗ	З	О	ИЗ	З	О			
8	0	0	0	0	0	0	0	0	0	0	0	0	0	0	0	-
12	1	3	2	0	0	0	0	0	0	0	1	0	0	0	7	14,29
16	1	4	0	0	0	0	0	0	0	0	1	0	0	0	6	16,67
20	2	0	0	0	0	0	0	0	0	0	5	0	0	0	7	71,43
24	1	2	0	0	2	0	0	0	0	0	6	1	0	0	12	75
28	1	0	0	0	0	0	0	0	0	0	9	2	0	0	12	91,67
32	0	0	0	0	0	0	0	0	0	0	13	2	0	0	15	100
36 и болше	18	1	0	0	0	0	0	1	0	41	8	0	0	69	72,46	
Итого, % от числа стволов	-	-	-	-	-	-	-	-	-	-	-	-	-	128	71,9	
Итого, % от запаса	25,7	2,2	0,1	0	0,6	0	0	0,7	0	61,6	9,1	0	0			

АКТ

проверки санитарного и лесопатологического состояния лесного участка
в ГКУ Луховицкое лесничество Луховицкое участковое лесничество
Комитет лесного хозяйства Московской области
(исполнительный орган субъекта РФ в области лесных отношений)

Дата 18.04.2013.

Специалистами ГКУ МО "Мособллес"

Инженер-лесопатолог Дементьев М.А.
Старший уч. лесничий Шашин М.А.
Пом. лесничего Журавлева Н.М.

проведено обследование насаждений путём анализа состояния деревьев на пробных площадях
в следующих лесных участках: Луховицкое лесничество Луховицкое участковое лесничество

Квартал	Выдел	Площадь, га	Целевое назначение земель	Категория защитных лесов	Таксационная характеристика								Заложено пробных		
					состав	порода	возраст, лет	средняя высота, м	средний диаметр, см	тип леса	полнота	бонитет	запас, кбм/га	количество, шт.	общая площадь, га
27	17	1,6	.	защитные	8Е1Л1Б	Е	90	29	28	ЕСЛШ	0,7	1	440	1	0,20

Лесоустройство 2001 года

В результате обследования установлено: таксационная характеристика насаждения не соответствует таксационному описанию лесохозяйственного регламента, плана освоения лесов. Причины несоответствия:

Фактическая таксационная характеристика участков, состояние древостоя, причины повреждения, ослабления деревьев и рекомендуемые санитарно-оздоровительные мероприятия:
По данным пробных площадей состав 8Е1С1Б Состояние древостоя: усыхающее
Причина повреждения: короед-типограф

квартал	выдел	Площадь, га	Таксационная характеристика								Причины повреждения, ослабления деревьев	Рекомендуемые мероприятия					
			Состав	гл. порода	возраст	Средняя высота, м	Средний диаметр, см	Тип леса	полнота	бонитет		Запас, кбм/га	вид	Площадь, га	Выбираемый запас (общий), кбм/га	Выбираемый запас (ликвидный), кбм/га	Сроки проведения
27	17	1,6	8Е1С1Б	Е	90	29	28	ЕСЛШ	0,7	1	440	короед-типограф	ССР	1,6	440		2012 г.

Характеристика и состояние подроста: отсутствует
Описание повреждений насаждений: равномерное

В том числе:
Заселено (отработано) стволовыми вредителями

Вид вредителя	Порода	Встречаемость (% заселенных (отработанных) деревьев)	Степень заселения (слабая, средняя, сильная)
короед-типограф	С	-	-
	Е	76	сильная
	Б	-	-
	-	-	-
	Д	-	-

Повреждено огнем

Порода	Вид пожара	Состояние корневых лап		Состояние корневой шейки			Подсушивани с луба
		% поврежденных огнем	% деревьев с данным повреждением	Ожог корневой шейки по окружности (1/4; 2/4; 3/4;	% деревьев с данным повреждением	по окружности (1/4; 2/4; 3/4; более 3/4)	% деревьев с данным повреждением
С	-	-	-	-	-	-	-
Е	-	-	-	-	-	-	-
Б	-	-	-	-	-	-	-
Д	-	-	-	-	-	-	-
-	-	-	-	-	-	-	-

Заражено болезнями

Вид болезни	Порода	Встречаемость (% зараженных)	Степень заражения (слабая, средняя, сильная)
-	С	-	-
-	Е	-	-
-	Б	-	-
-	-	-	-
-	Л	-	-
-	-	-	-

номер квартала	27						
номер выдела	17						
Выборке подлежит, % деревьев по мЗ	72						
в т.ч. ослабленных, %	-						
сильно ослабленных, %	-						
усыхающих, %	0,6						
свежего сухостоя, %	0						
старого сухостоя, %	62,3						
свежего бурелома, %	0						
свежего ветровала, %	9,1						
Полнота насаждения после уборки деревьев, подлежащих рубке, составит	0,2						
Критическая полнота для данной категории насаждений составляет	0,5						


Технология рубок сплошно-лесосечная, согласно технологической карте

Меры по обеспечению возобновления лесные культуры

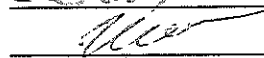
Мероприятия, необходимые для предупреждения заражения или повреждения смежных насаждений

Подписи:

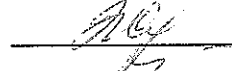
Инженер-лесопатолог Дементьев М.А.



Старший уч. лесничий Шашин М.А.



Пом. лесничего Журавлева Н.М.



Сводная ведомость поврежденных, расстроенных и погибших лесных участков и пробных площадей,

заложенных в них для обоснования санитарно-оздоровительных мероприятий

Субъект Российской Федерации Московская область

Лесничество (лесопарк) Луховицкое участковое лесничество Луховицкое 18.04.2013.

1	2	3	Таксационная характеристика								13	Распределение запаса насаждения по категориям состояния деревьев, %								22	23	24	Рекомендуемое мероприятие					
			4	5	6	7	8	9	10	11		12	14	15	16	17	18	19	20				21	25	26	27		
Кадров	Высел	Площадь, га	доля породы	порода	возраст	средняя высота, м	средний диаметр, см	тип леса	полнота	бонитет	запас, км ³ /га	Число деревьев на пробе, шт.	зрелые	ослабленные	сильно ослабленные	усыхающие	свежий сухой	старый сухой	свежий ветровал	свежий бурелом	Подлежит рубке, %	Причины ослабления, поврежденная	лесные культуры	копеек-типограф	ССР	вид	площадь, га	выбираемый запас, км ³ (в том числе неликвид)
1	27	17	1,6	С	90	29	48	ЕСЛШ	0,7	1	440	10	100	0	0	0	0	0	0	0	0	100	лесные культуры	копеек-типограф	ССР		1,6	704
				Е	90	29	32					103	0,5	3	0,1	0,8	84,5	11	0	0	0							
				Б	90	29	38					14	86	0	0	0	5,5	8,5	0	0	0							
				-	-	-	-					0	0	0	0	0	0	0	0	0	0							
				Д	-	-	24					1	100	0	0	0	0	0	0	0	0							
				-	-	-	-					0	0	0	0	0	0	0	0	0	0							
Итого		1,6									128																	
																											1,6	704
																											-	-

Deer

Дементьев М.А.

Инженер-лесопатолог

Примечание: в графе 4 внесено фактическое количество единиц в составе пород на площади, подлежащей рубке.