

СХЕМА
расположения лесных насаждений

Местоположение лесных насаждений:

Клинское лесничество

Участковое лесничество

Крюковское

№ квартала

35

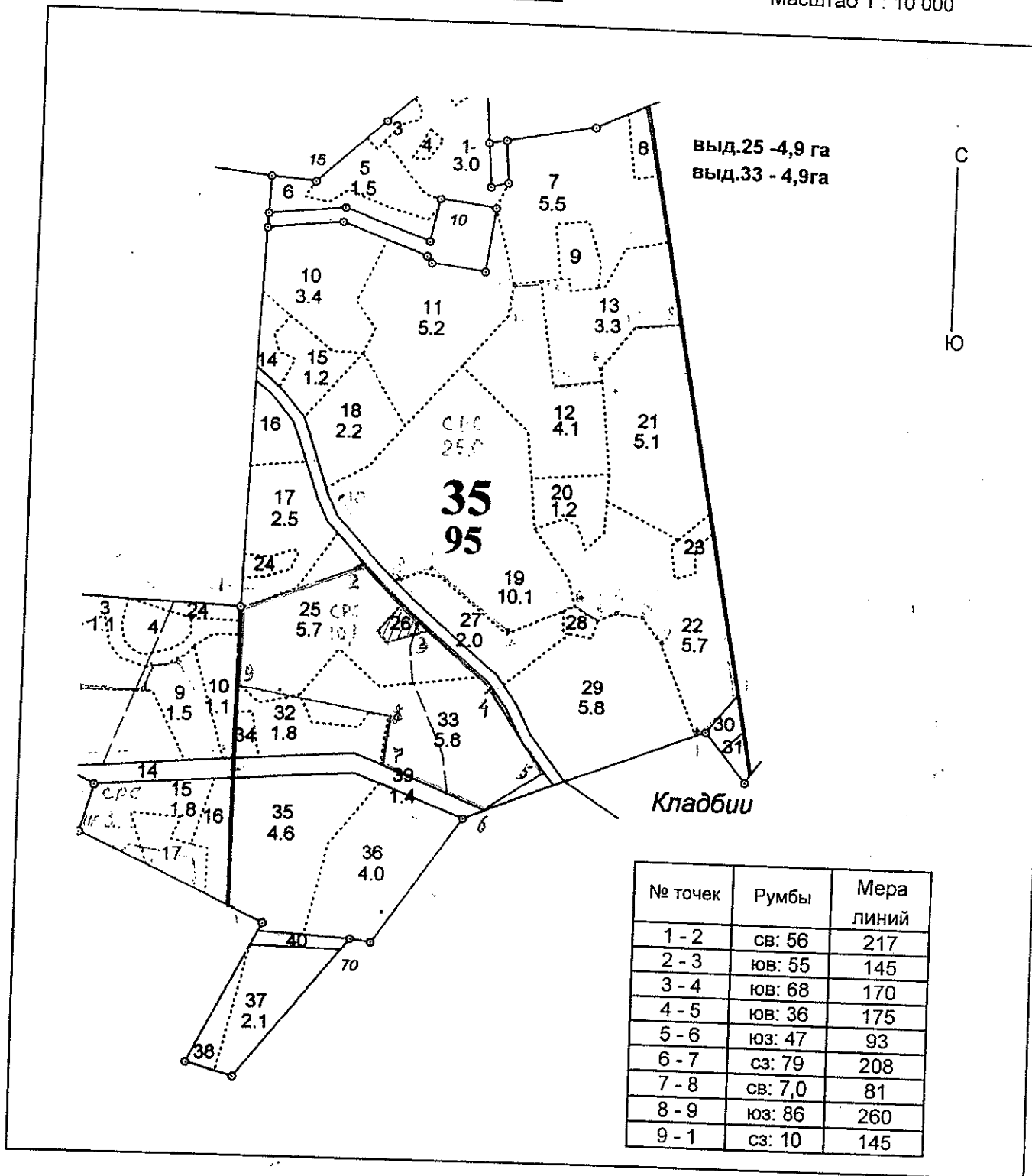
№ выдела

25, 33

Площадь, га

9,8га

Масштаб 1 : 10 000



Условные обозначения:

— граница участка

--- не эксл. площадь

Чертил: старший участковый лесничий

А.Б. Колюкаев

А.Б. Колюкаев

Директор филиала - лесничий

Ю.М. Наслиднык

Ю.М. Наслиднык

Заключение

о состоянии насаждений, намеченных
под проведение **Сплошной санитарной рубки**
(вид санитарно-оздоровительного мероприятия)

По результатам лесопатологической таксации, проведённой специалистами ГКУ МО "Мособллес" 11.06.2013

установлено: насаждение, расположено в

Субъект РФ: Московская область лесничество: Клинское

Уч. лес-во.: Крюковское Квартал: 35 Выдел: 25 Площадь выдела: 5,7 га.

Краткая таксационная характеристика участка:

Состав: 6ЕЗОС1Б Возраст: 90 лет Ср. диаметр: 30 см. Высота: 26м.

Тип леса: ЕЧРШ СЗ Полнота: 0,7 Бонитет: 1

Характеристика насаждения не соответствует таксационному описанию.

Санитарное состояние насаждения неудовлетворительное на площади 5,7 га.

Средневзвешенная категория состояния насаждения 4,44 .

Распределение деревьев по категориям состояния

Порода	Распределение деревьев по категориям состояния, % от запаса								Средневзвешенная категория состояния породы
	без признаков ослабления	ослабленные	сильно ослабленные	усыхающие	свежий сухой	старый сухой	ветровал (свежий+старый)	бурелом (свежий+старый)	
С	58,3	0	0	0	0	41,7	0	0	2,67
Е	0	4,2	1,7	0	0	93,2	0	0,9	4,84
Б	81,1	18,9	0	0	0	0	0	0	1,19
Ос	0	100	0	0	0	0	0	0	2
-	0	0	0	0	0	0	0	0	-
-	0	0	0	0	0	0	0	0	-
Итого	7,5	7,7	1,5	0	0	82,5	0	0,8	4,44

Доля деревьев с наличием признаков заражения болезнями леса 0%.

Доля заселённых деревьев 0 %, отработанных 80 %.

Доля деревьев, повреждённых огнём 0 %, в т.ч до степени прекращения роста 0 %.

Обнаружены очаги: короед типограф

Степень заселения (заражения): Сильная

Выборке подлежит 83,3 % деревьев (по запасу).

После выборки нежизнеспособных, повреждённых и погибших деревьев полнота насаждений составит 0,1 .

По состоянию насаждения рекомендуется проведение **Сплошной санитарной рубки** на площади 5,7 га.

Директор филиала



Либерман А.А.

Исполнитель: Инженер-лесопатолог

Дьяконов Д.В.

Исполнитель: Инженер-лесопатолог

-

Исполнитель: Инженер-лесопатолог

-

ВЕДОМОСТЬ ПЕРЕЧЕТА ДЕРЕВЬЕВ

Порода: Сосна

ступени толщины , см	Количество деревьев по категориям состояния, шт.													Всего деревьев по ступеням толщины		
	I	II	III	IV		V		VI			ветровал, бурелом			шт.	в т.ч. Подлежат рубке, %	
				НЗ	З	НЗ	З	НЗ	З	О	НЗ	З	О			
8	0	0	0	0	0	0	0	0	0	0	0	0	0	0	0	-
12	0	0	0	0	0	0	0	0	0	0	0	0	0	0	0	-
16	0	0	0	0	0	0	0	0	0	0	0	0	0	0	0	-
20	0	0	0	0	0	0	0	0	0	0	0	0	0	0	0	-
24	0	0	0	0	0	0	0	0	0	0	0	0	0	0	0	-
28	0	0	0	0	0	0	0	0	0	1	0	0	0	1	100	
32	0	0	0	0	0	0	0	0	0	0	0	0	0	0	-	
36 и более	2	0	0	0	0	0	0	0	0	1	0	0	0	3	33,33	
Итого, % от числа стволов	50	0	0	0	0	0	0	0	0	50	0	0	0	4	50	
Итого, % от запаса	58,3	0	0	0	0	0	0	0	0	41,7	0	0	0			

Порода: Ель

ступени толщины , см	Количество деревьев по категориям состояния, шт.													Всего деревьев по ступеням толщины	
	I	II	III	IV		V		VI			ветровал, бурелом			шт.	в т.ч. Подлежат рубке, %
				НЗ	З	НЗ	З	НЗ	З	О	НЗ	З	О		
8	0	0	0	0	0	0	0	0	0	0	0	0	0	0	-
12	0	0	0	0	0	0	0	0	0	0	0	0	0	0	-
16	0	4	0	0	0	0	0	0	0	10	0	0	0	14	71,43
20	0	4	1	0	0	0	0	0	0	5	0	0	1	11	54,55
24	0	1	1	0	0	0	0	0	0	9	0	0	1	12	83,33
28	0	0	1	0	0	0	0	0	0	14	0	0	0	15	93,33
32	0	0	0	0	0	0	0	0	0	19	0	0	0	19	100
36 и более	0	1	0	0	0	0	0	0	0	31	0	0	0	32	96,88
Итого, % от числа стволов	0	10	3	0	0	0	0	0	0	85	0	0	2	103	87,4
Итого, % от запаса	0	4,2	1,7	0	0	0	0	0	0	93,2	0	0	0		

Порода: Береза

ступени толщины , см	Количество деревьев по категориям состояния, шт.													Всего деревьев по ступеням толщины	
	I	II	III	IV		V		VI			ветровал, бурелом			шт.	в т.ч. Подлежат рубке, %
				НЗ	З	НЗ	З	НЗ	З	О	НЗ	З	О		
8	0	0	0	0	0	0	0	0	0	0	0	0	0	0	-
12	0	0	0	0	0	0	0	0	0	0	0	0	0	0	-
16	0	0	0	0	0	0	0	0	0	0	0	0	0	0	-
20	1	0	0	0	0	0	0	0	0	0	0	0	0	1	0
24	0	0	0	0	0	0	0	0	0	0	0	0	0	0	-
28	0	0	0	0	0	0	0	0	0	0	0	0	0	0	-
32	1	0	0	0	0	0	0	0	0	0	0	0	0	1	0
36 и более	3	1	0	0	0	0	0	0	0	0	0	0	0	4	0
Итого, % от числа стволов	83	17	0	0	0	0	0	0	0	0	0	0	0	6	0
Итого, % от запаса	81,1	18,9	0	0	0	0	0	0	0	0	0	0	0		

Примечание: НЗ – незаселённое, З – заселённое, О – оработанное вредителями

ВЕДОМОСТЬ ПЕРЕЧЕТА ДЕРЕВЬЕВ

Порода: Осина

ступени толщины , см	Количество деревьев по категориям состояния, шт.													Всего деревьев по ступеням толщины		
	I	II	III	IV		V		VI			ветровал, бурелом			шт.	в т.ч. Подлежат рубке, %	
				НЗ	З	НЗ	З	НЗ	З	О	НЗ	З	О			
8	0	0	0	0	0	0	0	0	0	0	0	0	0	0	0	-
12	0	0	0	0	0	0	0	0	0	0	0	0	0	0	0	-
16	0	0	0	0	0	0	0	0	0	0	0	0	0	0	0	-
20	0	0	0	0	0	0	0	0	0	0	0	0	0	0	0	-
24	0	0	0	0	0	0	0	0	0	0	0	0	0	0	0	-
28	0	0	0	0	0	0	0	0	0	0	0	0	0	0	0	-
32	0	0	0	0	0	0	0	0	0	0	0	0	0	0	0	-
36 и более	0	2	0	0	0	0	0	0	0	0	0	0	0	0	2	0
Итого, % от числа стволов	0	100	0	0	0	0	0	0	0	0	0	0	0	0	2	0
Итого, % от запаса	0	100	0	0	0	0	0	0	0	0	0	0	0	0	2	0

Порода: Дуб

ступени толщины , см	Количество деревьев по категориям состояния, шт.													Всего деревьев по ступеням толщины		
	I	II	III	IV		V		VI			ветровал, бурелом			шт.	в т.ч. Подлежат рубке, %	
				НЗ	З	НЗ	З	НЗ	З	О	НЗ	З	О			
8	0	0	0	0	0	0	0	0	0	0	0	0	0	0	0	-
12	0	0	0	0	0	0	0	0	0	0	0	0	0	0	0	-
16	0	0	0	0	0	0	0	0	0	0	0	0	0	0	0	-
20	0	0	0	0	0	0	0	0	0	0	0	0	0	0	0	-
24	0	0	0	0	0	0	0	0	0	0	0	0	0	0	0	-
28	0	0	0	0	0	0	0	0	0	0	0	0	0	0	0	-
32	0	0	0	0	0	0	0	0	0	0	0	0	0	0	0	-
36 и более	0	0	0	0	0	0	0	0	0	0	0	0	0	0	0	-
Итого, % от числа стволов	-	-	-	-	-	-	-	-	-	-	-	-	-	-	0	-
Итого, % от запаса	-	-	-	-	-	-	-	-	-	-	-	-	-	-	0	-

Порода: Ольха черная

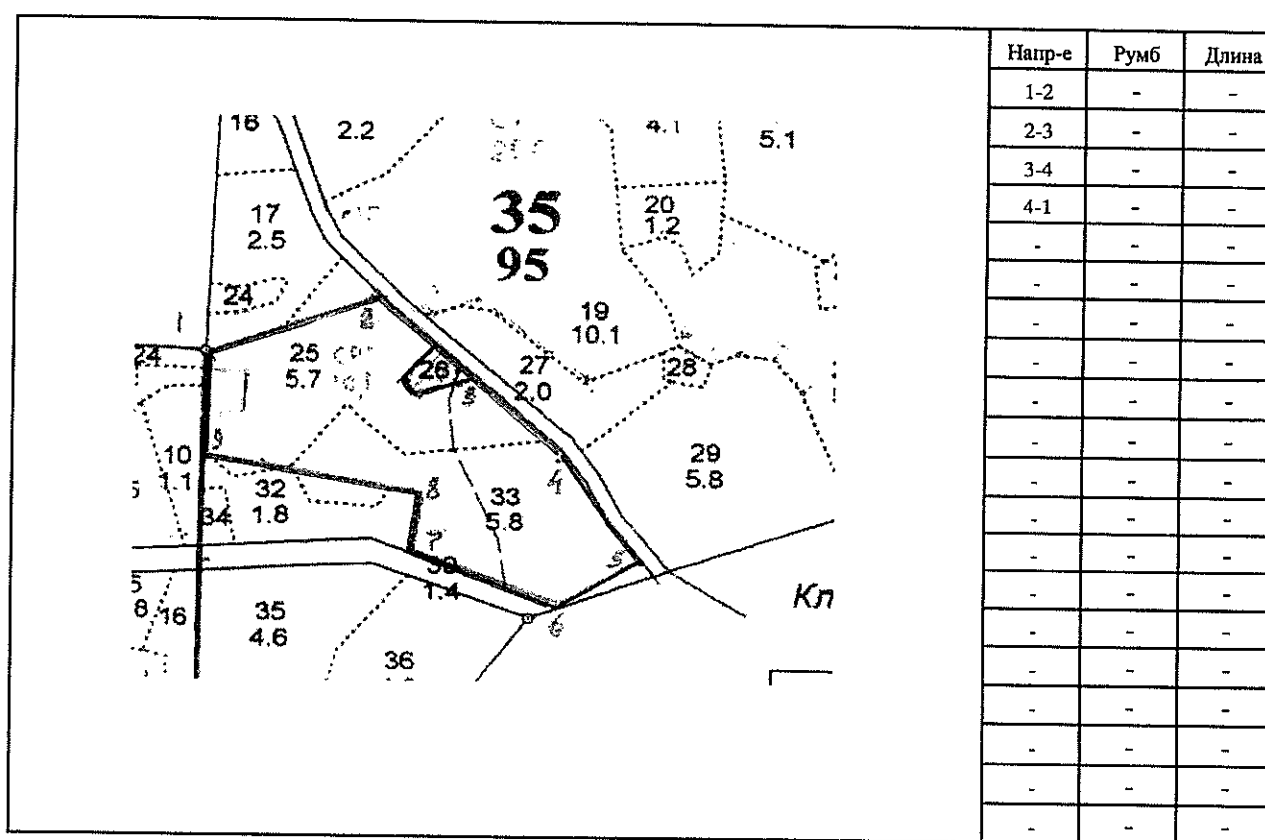
ступени толщины , см	Количество деревьев по категориям состояния, шт.													Всего деревьев по ступеням толщины		
	I	II	III	IV		V		VI			ветровал, бурелом			шт.	в т.ч. Подлежат рубке, %	
				НЗ	З	НЗ	З	НЗ	З	О	НЗ	З	О			
8	0	0	0	0	0	0	0	0	0	0	0	0	0	0	0	-
12	0	0	0	0	0	0	0	0	0	0	0	0	0	0	0	-
16	0	0	0	0	0	0	0	0	0	0	0	0	0	0	0	-
20	0	0	0	0	0	0	0	0	0	0	0	0	0	0	0	-
24	0	0	0	0	0	0	0	0	0	0	0	0	0	0	0	-
28	0	0	0	0	0	0	0	0	0	0	0	0	0	0	0	-
32	0	0	0	0	0	0	0	0	0	0	0	0	0	0	0	-
36 и более	0	0	0	0	0	0	0	0	0	0	0	0	0	0	0	-
Итого, % от числа стволов	-	-	-	-	-	-	-	-	-	-	-	-	-	-	0	-
Итого, % от запаса	-	-	-	-	-	-	-	-	-	-	-	-	-	-	0	-

Примечание: НЗ – незаселённое, З – заселённое, О – отработанное вредителями

ВРЕМЕННАЯ ПРОБНАЯ ПЛОЩАДЬ

Субъект РФ: Московская область Лесничество (лесопарк): Клинское
 Участковое лесничество: Крюковское
 Квартал: 35 Выдел: 25 Площадь: 5,7 га.
 Номер очага _____ Размер пробной площади: 0,25га.
 Таксационная характеристика:
 Тип леса: ЕЧРІ Состав: 6ЕЗОС1Б Возраст: 90 лет Бонитет: 1
 Полнота: 0,7 Запас на га: 370 Состав по данным ПП: 9Е1Б+С+ОС
 Время и причина ослабления насаждения короед типограф
 Тип очага: Действующий
 Фаза развития очага: Собственно вспышка

Состояние насаждения: усыхающее
 Намечаемые мероприятия: Сплошная санитарная рубка на площади 5,7 га.
 Привязка ПП: широта - долгота -



Дата: 11.06.2013

Должность: Инженер-лесопатолог

Дьяконов Д.В.

Должность: Инженер-лесопатолог

Должность: Инженер-лесопатолог

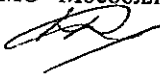
ВЕДОМОСТЬ ПЕРЕЧЕТА ДЕРЕВЬЕВ

Порода: Итого

ступени толщины , см	Количество деревьев по категориям состояния, шт.													Всего деревьев по		
	I	II	III	IV		V		VI			ветровал, бурелом			шт.	в т.ч. Подлежат рубке, %	
				НЗ	З	НЗ	З	НЗ	З	О	НЗ	З	О			
8	0	0	0	0	0	0	0	0	0	0	0	0	0	0	0	-
12	0	0	0	0	0	0	0	0	0	0	0	0	0	0	0	-
16	0	4	0	0	0	0	0	0	0	10	0	0	0	14	71,43	
20	1	4	1	0	0	0	0	0	0	5	0	0	1	12	50	
24	0	1	1	0	0	0	0	0	0	9	0	0	1	12	83,33	
28	0	0	1	0	0	0	0	0	0	15	0	0	0	16	93,75	
32	1	0	0	0	0	0	0	0	0	19	0	0	0	20	95	
36 и более	5	4	0	0	0	0	0	0	0	32	0	0	0	41	78,05	
Итого, % от числа стволов	6	11	3	0	0	0	0	0	0	78	0	0	2	115	80	
Итого, % от запаса	7,5	7,7	1,5	0	0	0	0	0	0	82,5	0	0	0			

Акт
 проверки санитарного и лесопатологического состояния лесного участка
 в ГКУ Клинское лесничество Крюковское участковое лесничество
 Комитет лесного хозяйства Московской области
 (исполнительный орган субъекта РФ в области лесных отношений)

Дата 11.06.2013

Специалистами ГКУ МО "Мособлес"
 Инженер-лесопатолог  Дьяконов Д.В.
 Инженер-лесопатолог -
 Инженер-лесопатолог -

проведено обследование насаждений путём анализа состояния деревьев на пробных площадях
 в следующих лесных участках: Клинское лесничество Крюковское участковое лесничество

Квартал	Выдел	Площадь, га	Целевое назначение земель	Категория защитных лесов	Таксационная характеристика									Заложено пробных	
					состав	порода	возраст, лет	средняя высота, м	средний диаметр, см	тип леса	полнота	бонитет	запас, кбм/га	количество, шт.	общая площадь, га
35	25	5,7	.	.	БЕЗОС1 Б	Е	90	26	30	ЕЧР Ш СЗ	0,7	1	370	1	0,25

Лесоустройство 2000 года

В результате обследования установлено: таксационная характеристика насаждения не соответствует таксационному описанию лесохозяйственного регламента, плана освоения лесов. Причины несоответствия: срок давности лесоустройства

Фактическая таксационная характеристика участков, состояние древостоя, причины повреждения, ослабления деревьев и рекомендуемые санитарно-оздоровительные мероприятия:
 По данным пробных площадей состав 9Е1Б+С+ОС Состояние древостоя: усыхающее
 Причина повреждения: короед типограф

квартал	выдел	Площадь, га	Таксационная характеристика									Причины повреждения, ослабления деревьев	Рекомендуемые мероприятия				
			Состав	гл. порода	возраст	Средняя высота, м	Средний диаметр, см	Тип леса	полнота	бонитет	Запас, кбм/га		вид	Площадь, га	Выбираемый запас (общий), кбм/га	Выбираемый запас (ликвидный), кбм/га	Сроки проведения
35	25	5,7	9Е1Б+ С+ОС	Е	90	26	30	ЕЧРШ С	0,7	1	370	короед типограф	ССР	5,7	370		2012 г.

Характеристика и состояние подроста: отсутствует
 Описание повреждений насаждений: равномерное

В том числе:
Заселено (отработано) стволовыми вредителями

Вид вредителя	Порода	Встречаемость (% заселенных (отработанных) деревьев)	Степень заселения (слабая, средняя, сильная)
короед типограф	С	50	сильная
	Е	85	сильная
	Б	-	-
	Ос	-	-
	-	-	-
	-	-	-

Повреждено огнем

Порода	Вид пожара	Состояние корневых лап		Состояние корневой шейки			Подсушивание пуба
		% поврежденных огнем	% деревьев с данным повреждением	Ожог корневой шейки по окружности (1/4; 2/4; 3/4;	% деревьев с данным повреждением	по окружности (1/4; 2/4; 3/4; более 3/4)	% деревьев с данным повреждением
С	-	-	-	-	-	-	-
Е	-	-	-	-	-	-	-
Б	-	-	-	-	-	-	-
Ос	-	-	-	-	-	-	-
-	-	-	-	-	-	-	-
-	-	-	-	-	-	-	-

Заражено болезнями

Вид болезни	Порода	Встречаемость (% зараженных)	Степень заражения (слабая, средняя, сильная)
-	С	-	-
-	Е	-	-
-	Б	-	-
-	Ос	-	-
-	-	-	-
-	-	-	-

номер квартала	35						
номер выдела	25						
Выборке подлежит, % деревьев по мЗ	83,3						
в т.ч. ослабленных, %,	-						
сильно ослабленных, %,	-						
усыхающих, %,	0						
свежего сухостоя, %,	0						
старого сухостоя, %,	82,5						
свежего бурелома, %,	0,8						
свежего ветровала, %.	0						
Полнота насаждения после уборки деревьев, подлежащих рубке, составит	0,12						
Критическая полнота для данной категории насаждений составляет	0,5						

Технология рубок сплошно-лесосечная, согласно технологической карте

Меры по обеспечению возобновления лесные культуры

Мероприятия, необходимые для предупреждения заражения или повреждения смежных насаждений

Подписи:

Инженер-лесопатолог Дьяконов Д.В.



Инженер-лесопатолог -

Инженер-лесопатолог -

Приложение 3

Сводная ведомость поврежденных, расстроенных и погибших лесных участков и пробных площадей, заложённых в них для обоснования санитарно-оздоровительных мероприятий

Субъект Российской Федерации Московская область

Лесничество (лесопарк) Клиское участковое лесничество Крюковское

Дата 11.06.2013

Квартал	Высел	Площадь, га	Таксационная характеристика										Число деревьев на пробе, шт.	Распределение запаса насаждения по категориям состояния деревьев, %								Подлежит рубке, %	Причины ослабления, повреждения	лесные культуры	ССР	Рекомендуемое мероприятие							
			доля породы	порода	возраст	средняя высота, м	средний диаметр, см	тип леса	плотота	бонитет	запас, км/га	здоровые		ослабленные	сильно ослабленные	усыхающие	свежий сухой	старый сухой	свежий ветровал	свежий бурелом	вид					площадь, га	выбираемый запас, кмб (в том числе неликвид)						
1	2	3	4	5	6	7	8	9	10	11	12	13	14	15	16	17	18	19	20	21	22	23	24	25	26	27							
35	25	5,7	0,5	С	90	26	37	ЧРШС	0,7	1	370	4	58,3	0	0	0	0	41,7	0	0	0	100	короед типограф	лесные культуры	ССР	5,7	2109						
			8,6	Е	90	26	29					103	0	4,2	1,7	0	0	93,2	0	0,9													
			0,6	Б	90	26	33					6	81,1	0	0	0	0	0	0	0	0												
			0,3	Ос	90	26	40					2	0	100	0	0	0	0	0	0	0												
			-	-	-	-	-					0	0	0	0	0	0	0	0	0													
			-	-	-	-	-					0	0	0	0	0	0	0	0	0													
Итого		5,7										115																					
																								Сплошная санитарная рубка (ССР)		5,7	2109						
																								Выборочная санитарная рубка (ВСР)		-	-						



Дьяконов Д.В.

Инженер-лесолагодолог

Примечание: в графе 4 внесено фактическое количество единиц в составе пород на площади, подлежащей рубке.

Заключение

**о состоянии насаждений, намеченных
под проведение Сплошной санитарной рубки
(вид санитарно-оздоровительного мероприятия)**

По результатам лесопатологической таксации, проведённой специалистами ГКУ МО "Мособллес" 11.06.2013

установлено: насаждение, расположено в

Субъект РФ: Московская область лесничество: Клинское

Уч. лес-во.: Крюковское Квартал: 35 Выдел: 33 Площадь выдела: 5,8 га.

Краткая таксационная характеристика участка:

Состав: 7ЕЗОС Возраст: 80 лет Ср. диаметр: 28 см. Высота: 24м.

Тип леса: ЕЧРШ С3 Полнота: 0,7 Бонитет: 1

Характеристика насаждения не соответствует таксационному описанию.

Санитарное состояние насаждения неудовлетворительное на площади 5,8 га.

Средневзвешенная категория состояния насаждения 4,7.

Распределение деревьев по категориям состояния

Порода	Распределение деревьев по категориям состояния, % от запаса								Средневзвешенная категория состояния породы
	без признаков ослабления	ослабленные	сильно ослабленные	усыхающие	свежий сухостой	старый сухостой	ветровал (свежий+старый)	бурелом (свежий+старый)	
-	0	0	0	0	0	0	0	0	-
Е	0	0,7	5,6	0	0	92,4	0,4	0,9	4,87
-	0	0	0	0	0	0	0	0	-
Ос	50,4	29	0	0	0	0	20,7	0	2,12
-	0	0	0	0	0	0	0	0	-
-	0	0	0	0	0	0	0	0	-
Итого	3,1	2,4	5,3	0	0	86,7	1,7	0,8	4,7

Доля деревьев с наличием признаков заражения болезнями леса 0%.

Доля заселённых деревьев 0 %, отработанных 84,8 %.

Доля деревьев, повреждённых огнём 0 %, в т.ч до степени прекращения роста 0 %.

Обнаружены очаги: короед типограф

Степень заселения (заражения): Сильная

Выборке подлежит 89,2 % деревьев (по запасу).

После выборки нежизнеспособных, повреждённых и погибших деревьев

полнота насаждений составит 0,1 .

По состоянию насаждения рекомендуется проведение Сплошной санитарной рубки на площади 5,8 га.

Директор филиала



Либерман А.А.

Исполнитель: Инженер-лесопатолог

Дьяконов Д.В.

Исполнитель: Инженер-лесопатолог

-

Исполнитель: Инженер-лесопатолог

-

ВЕДОМОСТЬ ПЕРЕЧЕТА ДЕРЕВЬЕВ

Порода: Сосна

ступени толщины , см	Количество деревьев по категориям состояния, шт.													Всего деревьев по ступеням толщины		
	I	II	III	IV		V		VI			ветровал, бурелом			шт.	в т.ч. Подлежат рубке, %	
				НЗ	З	НЗ	З	НЗ	З	О	НЗ	З	О			
8	0	0	0	0	0	0	0	0	0	0	0	0	0	0	0	-
12	0	0	0	0	0	0	0	0	0	0	0	0	0	0	0	-
16	0	0	0	0	0	0	0	0	0	0	0	0	0	0	0	-
20	0	0	0	0	0	0	0	0	0	0	0	0	0	0	0	-
24	0	0	0	0	0	0	0	0	0	0	0	0	0	0	0	-
28	0	0	0	0	0	0	0	0	0	0	0	0	0	0	0	-
32	0	0	0	0	0	0	0	0	0	0	0	0	0	0	0	-
36 и более	0	0	0	0	0	0	0	0	0	0	0	0	0	0	0	-
Итого, % от числа стволов	-	-	-	-	-	-	-	-	-	-	-	-	-	-	0	-
Итого, % от запаса	-	-	-	-	-	-	-	-	-	-	-	-	-	-	-	-

Порода: Ель

ступени толщины , см	Количество деревьев по категориям состояния, шт.													Всего деревьев по ступеням толщины		
	I	II	III	IV		V		VI			ветровал, бурелом			шт.	в т.ч. Подлежат рубке, %	
				НЗ	З	НЗ	З	НЗ	З	О	НЗ	З	О			
8	0	0	0	0	0	0	0	0	0	0	0	0	0	0	0	-
12	0	0	0	0	0	0	0	0	0	0	0	0	0	0	0	-
16	0	1	2	0	0	0	0	0	0	3	0	0	0	6	50	
20	0	2	0	0	0	0	0	0	0	2	0	0	0	4	50	
24	0	0	1	0	0	0	0	0	0	6	0	0	1	8	87,5	
28	0	0	1	0	0	0	0	0	0	18	0	0	0	19	94,74	
32	0	0	1	0	0	0	0	0	0	17	0	0	1	19	94,74	
36 и более	0	0	3	0	0	0	0	0	0	45	0	0	0	48	93,75	
Итого, % от числа стволов	0	3	8	0	0	0	0	0	0	88	0	0	2	104	89,4	
Итого, % от запаса	0	0,7	5,6	0	0	0	0	0	0	92,4	0	0	0,4	-	-	

Порода: Береза

ступени толщины , см	Количество деревьев по категориям состояния, шт.													Всего деревьев по ступеням толщины	
	I	II	III	IV		V		VI			ветровал, бурелом			шт.	в т.ч. Подлежат рубке, %
				НЗ	З	НЗ	З	НЗ	З	О	НЗ	З	О		
8	0	0	0	0	0	0	0	0	0	0	0	0	0	0	-
12	0	0	0	0	0	0	0	0	0	0	0	0	0	0	-
16	0	0	0	0	0	0	0	0	0	0	0	0	0	0	-
20	0	0	0	0	0	0	0	0	0	0	0	0	0	0	-
24	0	0	0	0	0	0	0	0	0	0	0	0	0	0	-
28	0	0	0	0	0	0	0	0	0	0	0	0	0	0	-
32	0	0	0	0	0	0	0	0	0	0	0	0	0	0	-
36 и более	0	0	0	0	0	0	0	0	0	0	0	0	0	0	-
Итого, % от числа стволов	-	-	-	-	-	-	-	-	-	-	-	-	-	0	-
Итого, % от запаса	-	-	-	-	-	-	-	-	-	-	-	-	-	-	-

Примечание: НЗ – незаселённое, З – заселённое, О – отработанное вредителями

ВЕДОМОСТЬ ПЕРЕЧЕТА ДЕРЕВЬЕВ

Порода: Осина

ступени толщины , см	Количество деревьев по категориям состояния, шт.													Всего деревьев по ступеням толщины		
	I	II	III	IV		V		VI			ветровал, бурелом			шт.	в т.ч. Подлежат рубке, %	
				НЗ	З	НЗ	З	НЗ	З	О	НЗ	З	О			
8	0	0	0	0	0	0	0	0	0	0	0	0	0	0	0	-
12	0	0	0	0	0	0	0	0	0	0	0	0	0	0	0	-
16	0	0	0	0	0	0	0	0	0	0	0	0	0	0	0	-
20	0	0	0	0	0	0	0	0	0	0	0	0	0	1	1	100
24	0	0	0	0	0	0	0	0	0	0	0	0	0	0	0	-
28	1	0	0	0	0	0	0	0	0	0	0	0	0	0	1	0
32	2	1	0	0	0	0	0	0	0	0	0	0	0	0	3	0
36 и более	1	1	0	0	0	0	0	0	0	0	0	0	0	1	3	33,33
Итого, % от числа стволов	50	25	0	0	0	0	0	0	0	0	0	0	0	25	8	25
Итого, % от запаса	50,4	29	0	0	0	0	0	0	0	0	0	0	0	20,7		

Порода: Дуб

ступени толщины , см	Количество деревьев по категориям состояния, шт.													Всего деревьев по ступеням толщины		
	I	II	III	IV		V		VI			ветровал, бурелом			шт.	в т.ч. Подлежат рубке, %	
				НЗ	З	НЗ	З	НЗ	З	О	НЗ	З	О			
8	0	0	0	0	0	0	0	0	0	0	0	0	0	0	0	-
12	0	0	0	0	0	0	0	0	0	0	0	0	0	0	0	-
16	0	0	0	0	0	0	0	0	0	0	0	0	0	0	0	-
20	0	0	0	0	0	0	0	0	0	0	0	0	0	0	0	-
24	0	0	0	0	0	0	0	0	0	0	0	0	0	0	0	-
28	0	0	0	0	0	0	0	0	0	0	0	0	0	0	0	-
32	0	0	0	0	0	0	0	0	0	0	0	0	0	0	0	-
36 и более	0	0	0	0	0	0	0	0	0	0	0	0	0	0	0	-
Итого, % от числа стволов	-	-	-	-	-	-	-	-	-	-	-	-	-	-	0	-
Итого, % от запаса	-	-	-	-	-	-	-	-	-	-	-	-	-	-	-	-

Порода: Ольха черная

ступени толщины , см	Количество деревьев по категориям состояния, шт.													Всего деревьев по ступеням толщины		
	I	II	III	IV		V		VI			ветровал, бурелом			шт.	в т.ч. Подлежат рубке, %	
				НЗ	З	НЗ	З	НЗ	З	О	НЗ	З	О			
8	0	0	0	0	0	0	0	0	0	0	0	0	0	0	0	-
12	0	0	0	0	0	0	0	0	0	0	0	0	0	0	0	-
16	0	0	0	0	0	0	0	0	0	0	0	0	0	0	0	-
20	0	0	0	0	0	0	0	0	0	0	0	0	0	0	0	-
24	0	0	0	0	0	0	0	0	0	0	0	0	0	0	0	-
28	0	0	0	0	0	0	0	0	0	0	0	0	0	0	0	-
32	0	0	0	0	0	0	0	0	0	0	0	0	0	0	0	-
36 и более	0	0	0	0	0	0	0	0	0	0	0	0	0	0	0	-
Итого, % от числа стволов	-	-	-	-	-	-	-	-	-	-	-	-	-	-	0	-
Итого, % от запаса	-	-	-	-	-	-	-	-	-	-	-	-	-	-	-	-

Примечание: НЗ – незаселённое, З – заселённое, О – отработанные вредителями

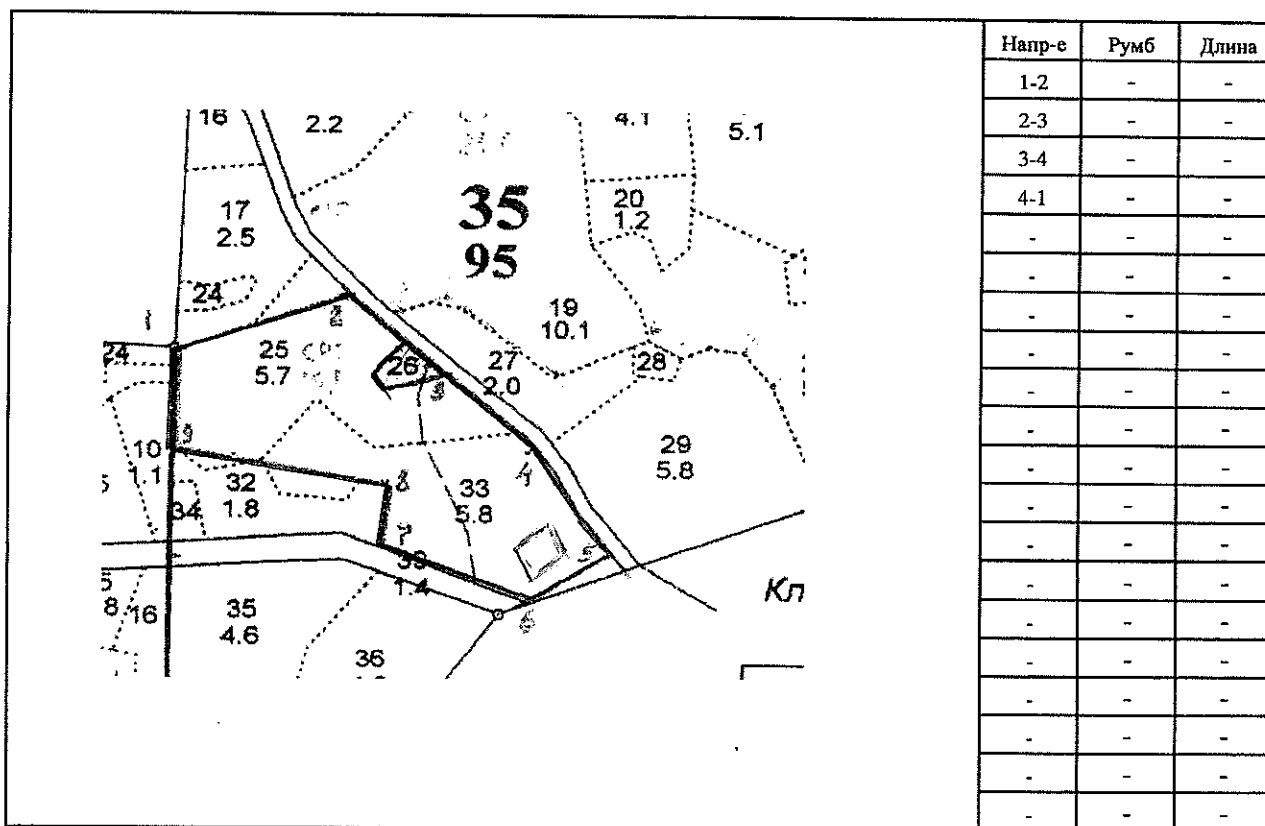
ВРЕМЕННАЯ ПРОБНАЯ ПЛОЩАДЬ

Субъект РФ: Московская область Лесничество (лесопарк): Клинское
 Участковое лесничество: Крюковское
 Квартал: 35 Выдел: 33 Площадь: 5,8 га.
 Номер очага _____ Размер пробной площади: 0,25га.
 Таксационная характеристика:
 Тип леса: ЕЧР1 Состав: 7Е3ОС Возраст: 80 лет Бонитет: 1
 Полнота: 0,7 Запас на га: 330 Состав по данным ПП: 9Е1ОС
 Время и причина ослабления насаждения короед типограф
 Тип очага: Действующий
 Фаза развития очага: Собственно вспышка

Состояние насаждения: погибшее.

Намечаемые мероприятия: Сплошная санитарная рубка на площади 5,8 га.

Привязка ПП: широта - долгота -



Дата: 11.06.2013

Должность: Инженер-лесопатолог

Дьяконов Д.В.

Должность: Инженер-лесопатолог

-

Должность: Инженер-лесопатолог

-

ВЕДОМОСТЬ ПЕРЕЧЕТА ДЕРЕВЬЕВ

Порода: Итого

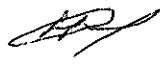
ступени толщины , см	Количество деревьев по категориям состояния, шт.													Всего деревьев по		
	I	II	III	IV		V		VI			ветровал, бурелом			шт.	в т.ч. Подлежат рубке, %	
				НЗ	З	НЗ	З	НЗ	З	О	НЗ	З	О			
8	0	0	0	0	0	0	0	0	0	0	0	0	0	0	0	-
12	0	0	0	0	0	0	0	0	0	0	0	0	0	0	0	-
16	0	1	2	0	0	0	0	0	0	3	0	0	0	6	50	
20	0	2	0	0	0	0	0	0	0	2	0	0	1	5	60	
24	0	0	1	0	0	0	0	0	0	6	0	0	1	8	87,5	
28	1	0	1	0	0	0	0	0	0	18	0	0	0	20	90	
32	2	1	1	0	0	0	0	0	0	17	0	0	1	22	81,82	
36 и более	1	1	3	0	0	0	0	0	0	45	0	0	1	51	90,2	
Итого, % от числа стволов	4	4	7	0	0	0	0	0	0	81	0	0	4	112	84,8	
Итого, % от запаса	3,1	2,4	5,3	0	0	0	0	0	0	86,7	0	0	1,7			

Акт

проверки санитарного и лесопатологического состояния лесного участка
 в ГКУ Клинское лесничество Крюковское участковое лесничество
 Комитет лесного хозяйства Московской области
 (исполнительный орган субъекта РФ в области лесных отношений)

Дата 11.06.2013

Специалистами ГКУ МО "Мособллес"

Инженер-лесопатолог  Дьяконов Д.В.
 Инженер-лесопатолог -
 Инженер-лесопатолог -

проведено обследование насаждений путём анализа состояния деревьев на пробных площадях

в следующих лесных участках: Клинское лесничество Крюковское участковое лесничество

Квартал	Выдел	Площадь, га	Целевое назначение земель	Категория защитных лесов	Таксационная характеристика									Заложено пробных	
					состав	порода	возраст, лет	средняя высота, м	средний диаметр, см	тип леса	полнота	бонитет	запас, кубм/га	количество, шт.	общая площадь, га
35	33	5,8	-	-	7Е3ОС	Е	80	24	28	ЕЧР Ш С3	0,7	1	330	1	0,25

Лесоустройство 2000 года

В результате обследования установлено: таксационная характеристика насаждения не соответствует таксационному описанию лесохозяйственного регламента, плана освоения лесов. Причины несоответствия: срок давности лесоустройства

Фактическая таксационная характеристика участков, состояние древостоя, причины повреждения, ослабления деревьев и рекомендуемые санитарно-оздоровительные мероприятия:

По данным пробных площадей состав 9Е1ОС Состояние древостоя: погибшее.

Причина повреждения: короед типограф

квартал	выдел	Площадь, га	Таксационная характеристика									Причины повреждения, ослабления деревьев	Рекомендуемые мероприятия				
			Состав	гл. породы	возраст	Средняя высота, м	Средний диаметр, см	Тип леса	полнота	бонитет	Запас, кубм/га		вид	Площадь, га	Выбираемый запас (общий), кубм/га	Выбираемый запас (ликвидный), кубм/га	Сроки проведения
35	33	5,8	9Е1ОС	Е	80	24	28	ЕЧРШ С3	0,7	1	330	короед типограф	ССР	5,8	330		2012 г.

Характеристика и состояние подроста: отсутствует
 Описание повреждений насаждений: равномерное

В том числе:
Заселено (отработано) стволовыми вредителями

Вид вредителя	Порода	Встречаемость (% заселенных (отработанных) деревьев)	Степень заселения (слабая, средняя, сильная)
короед типограф	-	-	-
	Е	88	сильная
	-	-	-
	Ос	-	-
	-	-	-

Повреждено огнем

Порода	Вид пожара	Состояние корневых лап		Состояние корневой шейки			Подсушивание пуба
		% поврежденных огнем	% деревьев с данным повреждением	Ожог корневой шейки по окружности (1/4; 2/4; 3/4;	% деревьев с данным повреждением	по окружности (1/4; 2/4; 3/4; более 3/4)	% деревьев с данным повреждением
-	-	-	-	-	-	-	-
Е	-	-	-	-	-	-	-
-	-	-	-	-	-	-	-
Ос	-	-	-	-	-	-	-
-	-	-	-	-	-	-	-

Заражено болезнями

Вид болезни	Порода	Встречаемость (% зараженных)	Степень заражения (слабая, средняя, сильная)
-	-	-	-
-	Е	-	-
-	-	-	-
-	Ос	-	-
-	-	-	-

номер квартала	35						
номер выдела	33						
Выборке подлежат, % деревьев по м3	89,2						
в т.ч. ослабленных, %,	-						
сильно ослабленных, %,	-						
усыхающих, %,	0						
свежего сухостоя, %,	0						
старого сухостоя, %,	86,7						
свежего бурелома, %,	0,8						
свежего ветровала, %.	1,7						
Полнота насаждения после уборки деревьев, подлежащих рубке, составит	0,08						
Критическая полнота для данной категории насаждений составляет	0,5						

Технология рубок сплошно-лесосечная, согласно технологической карте

Меры по обеспечению возобновления лесные культуры

Мероприятия, необходимые для предупреждения заражения или повреждения смежных насаждений

Подписи:

Инженер-лесопатолог Дьяконов Д.В.



Инженер-лесопатолог -

Инженер-лесопатолог -

2

1

Приложение 3

Сводная ведомость поврежденных, расстроенных и погибших лесных участков и пробных площадей, заложенных в них для обоснования санитарно-оздоровительных мероприятий

Субъект Российской Федерации Московская область

Лесничество (лесопарк) Клинское

участковое лесничество Крюковское

Дата

11.06.2013

1	2	3	Таксационная характеристика									13	Распределение запаса насаждения по категориям состояния деревьев, %								22	23	24	Рекомендуемое мероприятие		
			4	5	6	7	8	9	10	11	12		14	15	16	17	18	19	20	21				25	26	27
Квартал	Выдел	Площадь, га	доля породы	порода	возраст	средняя высота, м	средний диаметр, см	тип леса	полнота	бонитет	запас, км/га	Число деревьев на пробе, шт.	зрелые	ослабленные	сильно ослабленные	улыкающие	свежий сухой	старый сухой	свежий ветровал	свежий бурелом	Причины ослабления, повреждения	лесные культуры	ССР	площадь, га	вид	выбираемый запас, кмб (в том числе неликвид)
35		5,8	9,4	Е	80	24	33	чрш С	0,7	1	330	0	0	0,7	5,6	0	0	92,4	0,4	0,9	короед типограф		ССР	5,8	1914	
			0,6	Ос	80	24	32				8	50,4	0	29	0	0	0	0	20,7	0	100					
		5,8									112															
Итого																										

Дьяконов Д.В.

Инженер-лесоаолог

Примечание: в графе 4 внесено фактическое количество единиц в составе пород на площади, подлежащей рубке.

Сплошная санитарная рубка(ССР) 5,8 1914
Выборочная санитарная рубка (ВСР) - -