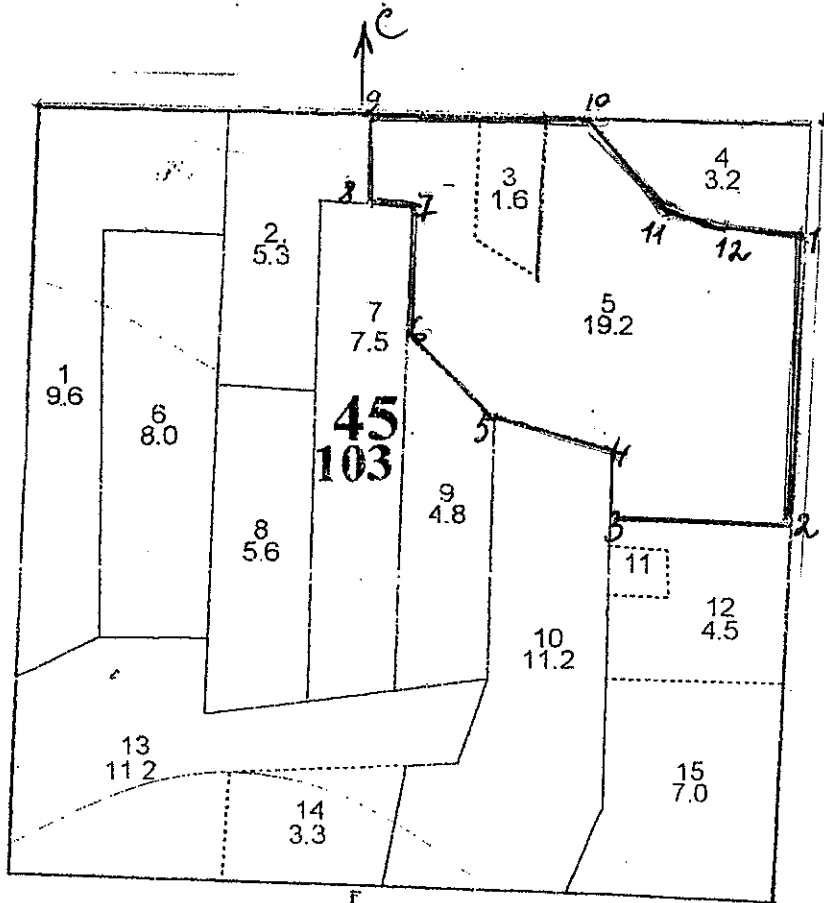


СХЕМА
расположения лесных насаждений

Местоположение лесных насаждений: Клинское филиал ГКУ МО «Мособллес»
Краснохолмское участковое лесничество квартал 45 выд 3,5
Площадь 20,8 га

Масштаб 1:10000



№ точки	румбы	меры, м
0-1	103: 20°	150
1-2	103: 20°	385
2-3	с3: 88°	240
3-4	с3: 1°	20
4-5	с3: 76°	150
5-6	с3: 44°	160
6-7	с3: 10°	180
7-8	с3: 82°	60
8-9	сВ: 3°	115
9-10	10В: 82°	280
10-11	10В: 38°	153
11-12	10В: 70°	100
12-9	сВ: 89,3°	100,3

Условные обозначения: _____ граница участка

Чертил участковый лесничий уч. л-ва _____

Директор-лесничий Клинского филиала _____

Т.А. Демурова

Ю.М. Наслиднык

Заключение
о состоянии насаждений, намеченных
под проведение Сплошной санитарной рубки
(вид санитарно-оздоровительного мероприятия)

По результатам лесопатологической таксации, проведённой специалистами ГКУ МО "Мособллес" 23.11.2012

установлено: насаждение, расположено в

Субъект РФ: Московская область Клинский филиал ГКУ МО "Мособллес".

Уч. лес-во.: Краснохолмское Квартал: 45 Выдел: 3 Площадь выдела: 1,6 га.

Краткая таксационная характеристика участка:

Состав: 4Ос3Б3Е+ДН Возраст: 75 лет Ср. диаметр: 28 см. Высота: 26м.

Тип леса: ечрш/с3 Полнота: 0,7 Бонитет: 1

Характеристика насаждения не соответствует таксационному описанию.

Санитарное состояние насаждения неудовлетворительное на площади 1,6 га.

Средневзвешенная категория состояния насаждения 4,26 .

Распределение деревьев по категориям состояния

Порода	Распределение деревьев по категориям состояния, % от запаса								Средневзвешенная категория состояния породы
	без признаков ослабления	ослабленные	сильно ослабленные	усыхающие	свежий сухостой	старый сухостой	встрвал (свежий+старый)	бурелом (свежий+старый)	
-	0	0	0	0	0	0	0	0	-
Е	5,4	0	1,3	2,2	7,9	43,6	26,8	12,8	4,74
Б	71,8	0	0	0	17,5	3,4	4,9	2,4	2,13
Ос	53,7	0	0	0	12,5	33,8	0	0	2,85
-	0	0	0	0	0	0	0	0	-
-	0	0	0	0	0	0	0	0	-
Итого	17,6	0	1	1,8	9,5	37,5	22,1	10,5	4,26

Доля деревьев с наличием признаков заражения болезнями леса 0%.

Доля заселённых деревьев 6,8 %, отработанных 60,2 %.

Доля деревьев, повреждённых огнём 0 %, в т.ч до степени прекращения роста 0 %.

Обнаружены очаги: Короед-типограф

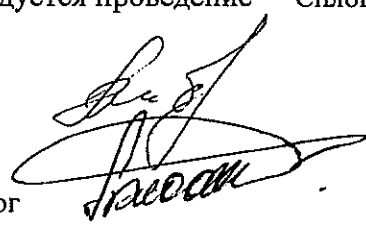
Степень заселения (заражения): Сильная

Выборке подлежит 81,4 % деревьев (по запасу).

После выборки нежизнеспособных, повреждённых и погибших деревьев полнота насаждений составит 0,1 .

По состоянию насаждения рекомендуется проведение Сплошной санитарной рубки на площади 1,6 га.

Начальник отдела:



Либерман А.А.

Исполнитель: Инженер-лесопатолог

Блохин А.В.

Исполнитель: Инженер-лесопатолог

-

Исполнитель: Инженер-лесопатолог

-

ВЕДОМОСТЬ ПЕРЕЧЕТА ДЕРЕВЬЕВ

Порода: Сосна

ступени толщины , см	Количество деревьев по категориям состояния, шт.													Всего деревьев по ступеням толщины		
	I	II	III	IV		V		VI			ветровал, бурелом			шт.	в т.ч. Подлежат рубке, %	
				НЗ	З	НЗ	З	НЗ	З	О	НЗ	З	О			
8	0	0	0	0	0	0	0	0	0	0	0	0	0	0	0	-
12	0	0	0	0	0	0	0	0	0	0	0	0	0	0	0	-
16	0	0	0	0	0	0	0	0	0	0	0	0	0	0	0	-
20	0	0	0	0	0	0	0	0	0	0	0	0	0	0	0	-
24	0	0	0	0	0	0	0	0	0	0	0	0	0	0	0	-
28	0	0	0	0	0	0	0	0	0	0	0	0	0	0	0	-
32	0	0	0	0	0	0	0	0	0	0	0	0	0	0	0	-
36 и более	0	0	0	0	0	0	0	0	0	0	0	0	0	0	0	-
Итого, % от числа стволов	-	-	-	-	-	-	-	-	-	-	-	-	-	-	0	-
Итого, % от запаса	-	-	-	-	-	-	-	-	-	-	-	-	-	-	0	-

Порода: Ель

ступени толщины , см	Количество деревьев по категориям состояния, шт.													Всего деревьев по ступеням толщины		
	I	II	III	IV		V		VI			ветровал, бурелом			шт.	в т.ч. Подлежат рубке, %	
				НЗ	З	НЗ	З	НЗ	З	О	НЗ	З	О			
8	2	0	0	0	0	0	0	0	0	0	0	0	0	0	2	0
12	2	0	1	0	0	0	0	0	0	0	0	0	0	0	3	0
16	3	0	2	0	0	0	0	0	0	1	0	0	0	1	7	28,57
20	0	0	0	0	0	0	0	0	0	0	0	0	0	0	0	-
24	0	0	0	0	0	0	0	0	0	13	0	0	0	2	15	100
28	2	0	2	0	1	0	0	0	0	11	0	0	0	4	20	80
32	1	0	0	0	0	0	2	0	0	3	0	0	0	0	6	83,33
36 и более	3	0	0	0	1	0	5	0	0	21	0	0	0	24	54	94,44
Итого, % от числа стволов	12	0	5	0	2	0	7	0	0	46	0	0	0	29	107	83,2
Итого, % от запаса	5,4	0	1,3	0	2,2	0	7,9	0	0	43,6	0	0	0	26,8		

Порода: Береза

ступени толщины , см	Количество деревьев по категориям состояния, шт.													Всего деревьев по ступеням толщины		
	I	II	III	IV		V		VI			ветровал, бурелом			шт.	в т.ч. Подлежат рубке, %	
				НЗ	З	НЗ	З	НЗ	З	О	НЗ	З	О			
8	0	0	0	0	0	0	0	0	0	0	0	0	0	0	0	-
12	0	0	0	0	0	0	0	0	0	0	0	0	0	0	0	-
16	0	0	0	0	0	0	0	0	0	0	0	0	0	0	0	-
20	0	0	0	0	0	0	0	0	0	0	0	0	0	0	0	-
24	2	0	0	0	0	0	0	0	0	0	0	0	0	0	2	0
28	0	0	0	0	0	0	0	0	0	0	3	0	0	0	3	100
32	1	0	0	0	0	0	0	1	0	0	0	0	0	0	2	50
36 и более	8	0	0	0	0	2	0	0	0	0	0	0	0	0	10	20
Итого, % от числа стволов	65	0	0	0	0	12	0	6	0	0	18	0	0	0	17	35,3
Итого, % от запаса	71,8	0	0	0	0	17,5	0	3,4	0	0	4,9	0	0	0		

Примечание: НЗ – незаселённое, З – заселенное, О – отработанное вредителями

ВЕДОМОСТЬ ПЕРЕЧЕТА ДЕРЕВЬЕВ

Порода: Осина

ступени толщины , см	Количество деревьев по категориям состояния, шт.													Всего деревьев по ступеням толщины		
	I	II	III	IV		V		VI			ветровал, бурелом			шт.	в т.ч. Подлежат рубке, %	
				НЗ	З	НЗ	З	НЗ	З	О	НЗ	З	О			
8	0	0	0	0	0	0	0	0	0	0	0	0	0	0	0	-
12	0	0	0	0	0	1	0	0	0	0	0	0	0	0	1	100
16	0	0	0	0	0	0	0	0	0	0	0	0	0	0	0	-
20	0	0	0	0	0	0	0	0	0	0	0	0	0	0	0	-
24	0	0	0	0	0	0	0	0	0	0	0	0	0	0	0	-
28	0	0	0	0	0	2	0	0	0	0	0	0	0	0	2	100
32	0	0	0	0	0	0	0	0	0	0	0	0	0	0	0	-
36 и более	4	0	0	0	0	0	0	2	0	0	0	0	0	0	6	33,33
Итого, % от числа стволов	44	0	0	0	0	33	0	22	0	0	0	0	0	9	55,6	
Итого, % от запаса	53,7	0	0	0	0	12,5	0	33,8	0	0	0	0	0			

Порода: Дуб

ступени толщины , см	Количество деревьев по категориям состояния, шт.													Всего деревьев по ступеням толщины		
	I	II	III	IV		V		VI			ветровал, бурелом			шт.	в т.ч. Подлежат рубке, %	
				НЗ	З	НЗ	З	НЗ	З	О	НЗ	З	О			
8	0	0	0	0	0	0	0	0	0	0	0	0	0	0	0	-
12	0	0	0	0	0	0	0	0	0	0	0	0	0	0	0	-
16	0	0	0	0	0	0	0	0	0	0	0	0	0	0	0	-
20	0	0	0	0	0	0	0	0	0	0	0	0	0	0	0	-
24	0	0	0	0	0	0	0	0	0	0	0	0	0	0	0	-
28	0	0	0	0	0	0	0	0	0	0	0	0	0	0	0	-
32	0	0	0	0	0	0	0	0	0	0	0	0	0	0	0	-
36 и более	0	0	0	0	0	0	0	0	0	0	0	0	0	0	0	-
Итого, % от числа стволов	-	-	-	-	-	-	-	-	-	-	-	-	-	0	-	
Итого, % от запаса	-	-	-	-	-	-	-	-	-	-	-	-	-			

Порода: Ольха черная

ступени толщины , см	Количество деревьев по категориям состояния, шт.													Всего деревьев по ступеням толщины		
	I	II	III	IV		V		VI			ветровал, бурелом			шт.	в т.ч. Подлежат рубке, %	
				НЗ	З	НЗ	З	НЗ	З	О	НЗ	З	О			
8	0	0	0	0	0	0	0	0	0	0	0	0	0	0	0	-
12	0	0	0	0	0	0	0	0	0	0	0	0	0	0	0	-
16	0	0	0	0	0	0	0	0	0	0	0	0	0	0	0	-
20	0	0	0	0	0	0	0	0	0	0	0	0	0	0	0	-
24	0	0	0	0	0	0	0	0	0	0	0	0	0	0	0	-
28	0	0	0	0	0	0	0	0	0	0	0	0	0	0	0	-
32	0	0	0	0	0	0	0	0	0	0	0	0	0	0	0	-
36 и более	0	0	0	0	0	0	0	0	0	0	0	0	0	0	0	-
Итого, % от числа стволов	-	-	-	-	-	-	-	-	-	-	-	-	-	0	-	
Итого, % от запаса	-	-	-	-	-	-	-	-	-	-	-	-	-			

Примечание: НЗ – незаселённое, З – заселенное, О – обработанное вредителями

ВРЕМЕННАЯ ПРОБНАЯ ПЛОЩАДЬ

Субъект РФ: Московская область Лесничество: Клинский филиал ГКУ МО "Мособллес".

Участковое лесничество: Краснохолмское

Квартал: 45 Выдел: 3 Площадь: 1,6 га.

Номер очага _____ Размер пробной площади: 0,12га.

Таксационная характеристика:

Тип леса: ечрп Состав: 4Ос3Б3Е+ДН Возраст: 75 лет Бонитет: 1

Полнота: 0,7 Запас на га: 290 Состав по данным ПП: 8Е1Б1Ос

Время и причина ослабления насаждения Короед-типограф

Тип очага: Действующий

Фаза развития очага: Собственно вспышка

Состояние насаждения: усыхающее

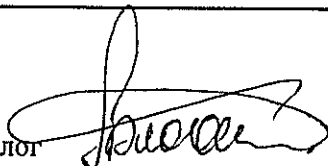
Намечаемые мероприятия: Сплошная санитарная рубка на площади 1,6 га.

Привязка ПП: широта - долгота -

Место для скриншота	Напр-е	Румб	Длина
	1-2	-	-
	2-3	-	-
	3-4	-	-
	4-1	-	-
	-	-	-
	-	-	-
	-	-	-
	-	-	-
	-	-	-
	-	-	-
	-	-	-
	-	-	-
	-	-	-
	-	-	-
	-	-	-
	-	-	-

Дата: 23.11.2012

Должность: Инженер-лесопатолог



Блохин А.В.

Должность: Инженер-лесопатолог

-

Должность: Инженер-лесопатолог

-

ВЕДОМОСТЬ ПЕРЕЧЕТА ДЕРЕВЬЕВ

Порода: Итого

ступени толщины , см	Количество деревьев по категориям состояния, шт.													Всего деревьев по		
	I	II	III	IV		V		VI			ветровал, бурелом			шт.	в т.ч. Подлежат рубке, %	
				НЗ	З	НЗ	З	НЗ	З	О	НЗ	З	О			
8	2	0	0	0	0	0	0	0	0	0	0	0	0	0	2	0
12	2	0	1	0	0	1	0	0	0	0	0	0	0	0	4	25
16	3	0	2	0	0	0	0	0	0	1	0	0	1	7	28,57	
20	0	0	0	0	0	0	0	0	0	0	0	0	0	0	-	
24	2	0	0	0	0	0	0	0	0	13	0	0	2	17	88,24	
28	2	0	2	0	1	2	0	0	0	11	3	0	4	25	84	
32	2	0	0	0	0	0	2	1	0	3	0	0	0	8	75	
36 и более	15	0	0	0	1	2	5	2	0	21	0	0	24	70	78,57	
Итого, % от числа стволов	21	0	4	0	2	4	5	2	0	37	2	0	23	133	75,2	
Итого, % от запаса	17,6	0	1	0	1,8	3,2	6,3	2,6	0	34,9	0,7	0	21,4			

Акт

проверки санитарного и лесопатологического состояния лесного участка
Клинский филиал ГКУ МО "Мособллес". Краснохолмское участковое лесничество
Комитет лесного хозяйства Московской области
(исполнительный орган субъекта РФ в области лесных отношений)

Специалистами ГКУ МО "Мособллес"

Дата 23.11.2012

Инженер-лесопатолог Блохин А.В.

Инженер-лесопатолог -

Инженер-лесопатолог -

проведено обследование насаждений путём анализа состояния деревьев на пробных площадях
в следующих лесных участках: Клинский филиал ГКУ МО "Мособллес". Краснохолмское уч лесничество

Квартал	Выдел	Площадь, га	Целевое назначение земель	Категория защитных лесов	Таксационная характеристика									Заложено пробных	
					состав	порода	возраст, лет	средняя высота, м	средний диаметр, см	тип леса	полнота	бонитет	запас, кбм/га	количество, шт.	общая площадь, га
45	3	1,6	-	Лесопарко вне части зеленых	4Ос3БЗ Е+ДН	Ель	75	26	28	счрш /с3	0,7	1	290	1	0,12

Лесоустройство 1999-2000 года

В результате обследования установлено: таксационная характеристика насаждения не соответствует таксационному описанию лесохозяйственного регламента, плана освоения лесов. Причины несоответствия: срок лесоустройства

Фактическая таксационная характеристика участков, состояние древостоя, причины повреждения, ослабления деревьев и рекомендуемые санитарно-оздоровительные мероприятия:

По данным пробных площадей состав 8Е1Б1Ос Состояние древостоя: усыхающее

Причина повреждения: Короед-типограф

квартал	выдел	Площадь, га	Таксационная характеристика									Рекомендуемые мероприятия					
			Состав	гл. порода	возраст	Средняя высота, м	Средний диаметр, см	Тип леса	полнота	бонитет	Запас, кбм/га	Причины повреждения, ослабления деревьев	вид	Площадь, га	Выбираемый запас (общий), кбм/га	Выбираемый запас (ликвидный), кбм/га	Сроки проведения
45	3	1,6	8Е1Б1 Ос	Ель	75	26	28	счрш/с3	0,7	1	290	Короед- типограф	ССР	1,6	290		2012 г.

Характеристика и состояние подраста: неблагонадежный

Описание повреждений насаждений: равномерное

В том числе:
Заселено (отработано) стволовыми вредителями

Вид вредителя	Порода	Встречаемость (% заселенных (отработанных) деревьев)	Степень заселения (слабая, средняя, сильная)
Короед-типограф	-	-	-
	Е	83	сильная
	Б	-	-
	Ос	-	-
	-	-	-

Повреждено огнем

Порода	Вид пожара	Состояние корневых лап		Состояние корневой шейки			Подсушивание луба % деревьев с данным повреждением
		% поврежденных огнем	% деревьев с данным повреждением	Ожог корневой шейки по окружности (1/4; 2/4; 3/4;	% деревьев с данным повреждением	по окружности (1/4; 2/4; 3/4; более 3/4)	
Е	-	-	-	-	-	-	-
Б	-	-	-	-	-	-	-
Ос	-	-	-	-	-	-	-
-	-	-	-	-	-	-	-
-	-	-	-	-	-	-	-

Заражено болезнями

Вид болезни	Порода	Встречаемость (% зараженных)	Степень заражения (слабая, средняя, сильная)
-	-	-	-
-	Е	-	-
-	Б	-	-
-	Ос	-	-
-	-	-	-
-	-	-	-

номер квартала	45						
номер выдела	3						
Выборке подлежит, % деревьев по мЗ	81,4						
в т.ч. ослабленных, %,	-						
сильно ослабленных, %,	-						
усыхающих, %,	1,8						
свежего сухостоя, %,	9,5						
старого сухостоя, %,	37,5						
свежего бурелома, %,	10,5						
свежего ветровала, %.	22,1						
Полнота насаждения после уборки деревьев, подлежащих рубке, составит	0,13						
Критическая полнота для данной категории насаждений составляет	0,3						

Технология рубок сплошно-лесосечная, согласно технологической карте

Меры по обеспечению возобновления лесные культуры

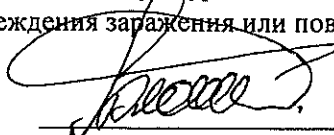
Мероприятия, необходимые для предупреждения заражения или повреждения смежных насаждений

Подписи:

Инженер-лесопатолог Блохин А.В.

Инженер-лесопатолог -

Инженер-лесопатолог -



Сводная ведомость поврежденных, расстроенных и погибших лесных участков и пробных площадей, заложённых в них для обоснования санитарно-оздоровительных мероприятий

Субъект Российской Федерации Московская область
 Лесничество (лесопарк) Клинский филиал ГКУ МО "Мособллес".

участковое лесничество Краснохолмское Дата 23.11.2012

1	2	3	Таксационная характеристика										13	Распределение запаса насаждения по категориям состояния деревьев, %								22	23	24	Рекомендуемое мероприятие		27	
			4	5	6	7	8	9	10	11	12	14		15	16	17	18	19	20	21	22				23	24		25
Квартал	Выдел	Площадь, га	доля породы	порода	возраст	средняя высота, м	средний диаметр, см	тип леса	полнота	бонитет	запас, км/га	Число деревьев на пробе, шт.	здоровые	ослабленные	сильно ослабленные	усыхающие	свежий сухой	старый сухой	свежий ветровал	свежий бурелом	Подлежит рубке, %	Причины ослабления, повреждения	лесные культуры	ССР	вид	площадь, га	Выбираемый запас, кмб (в том числе неликвид)	
1	2	3	4	5	6	7	8	9	10	11	12	13	14	15	16	17	18	19	20	21	22	23	24	25	26	27		
45	3	1,6	-	-	-	-	-	сврш/сз	0,7	1	290	0	0	0	0	0	0	0	0	0	0	0	0	0	0	0	0	0
			8	Б	75	26	34					107	5,4	0	1,3	2,2	7,9	43,6	26,8	12,8								
			1,4	Б	75	26	39					17	71,8	0	0	0	17,5	3,4	4,9	2,4								
			0,6	Ос	75	26	35					9	53,7	0	0	0	12,5	33,8	0	0	100							464
			-	-	-	-	-					0	0	0	0	0	0	0	0	0								
			-	-	-	-	-					0	0	0	0	0	0	0	0	0								
Итого		1,6										133																
																						Сплошная санитарная рубка(ССР)		1,6	464			
																						Выборочная санитарная рубка (ВСР)		-	-			

Инженер-лесопатолог  Блохин А.В.

Примечание: в графе 4 внесено фактическое количество единиц в составе пород на площади, подлежащей рубке.

Заключение
о состоянии насаждений, намеченных
под проведение сплошной санитарной рубки
(вид санитарно-оздоровительного мероприятия)

По результатам лесопатологической таксации, проведённой специалистами ГКУ МО "Мособллес"

23.11.2012

установлено: насаждение, расположено в

Субъект РФ: Московская область Клинский филиал ГКУ МО "Мособллес".

Уч. лес-во.: Краснохолмское Квартал: 45 Выдел: 5 Площадь выдела: 19,2 га.

Краткая таксационная характеристика участка:

Состав: 6ЕЗБ1Ос Возраст: 105 лет Ср. диаметр: 30 см. Высота: 27м.

Тип леса: ечрш/с3 Полнота: 0,6 Бонитет: 1

Характеристика насаждения соответствует таксационному описанию.

Санитарное состояние насаждения неудовлетворительное на площади

19,2 га.

Средневзвешенная категория состояния насаждения 3,64 .

Распределение деревьев по категориям состояния

Порода	Распределение деревьев по категориям состояния, % от запаса								Средневзвешенная категория состояния породы
	без признаков ослабления	ослабленные	сильно ослабленные	усыхающие	свежий сухостой	старый сухостой	ветровал (свежий+старый)	бурелом (свежий+старый)	
-	0	0	0	0	0	0	0	0	-
Е	11,1	7,9	1,2	1,8	7,8	46,8	17,4	6	4,28
Б	72	12,5	0	0,3	0	3,6	4,1	7,6	1,75
Ос	51,2	0	4,1	0	11,5	21,7	0	11,5	2,87
-	0	0	0	0	0	0	0	0	-
-	0	0	0	0	0	0	0	0	-
Итого	27,1	8	1,3	1,3	6,7	35,8	13	6,9	3,64

Доля деревьев с наличием признаков заражения болезнями леса 0%.

Доля заселённых деревьев 8,9 %, отработанных 40,4 %.

Доля деревьев, повреждённых огнём 0 %, в т.ч до степени прекращения роста 0 %.

Обнаружены очаги: Короед-типограф

Степень заселения (заражения): Сильная

Выборке подлежит 63,7 % деревьев (по запасу).

После выборки нежизнеспособных, повреждённых и погибших деревьев полнота насаждений составит 0,2 .

По состоянию насаждения рекомендуется проведение сплошной санитарной рубки на площади 19,2 га.

Начальник отдела

Либерман А.А.

Исполнитель: Инженер-лесопатолог

Блохин А.В.

Исполнитель: Инженер-лесопатолог

Исполнитель: Инженер-лесопатолог

ВЕДОМОСТЬ ПЕРЕЧЕТА ДЕРЕВЬЕВ

Порода: Сосна

ступени толщины , см	Количество деревьев по категориям состояния, шт.													Всего деревьев по ступеням толщины		
	I	II	III	IV		V		VI			ветровал, бурелом			шт.	в т.ч. Подлежат рубке, %	
				НЗ	З	НЗ	З	НЗ	З	О	НЗ	З	О			
8	0	0	0	0	0	0	0	0	0	0	0	0	0	0	0	-
12	0	0	0	0	0	0	0	0	0	0	0	0	0	0	0	-
16	0	0	0	0	0	0	0	0	0	0	0	0	0	0	0	-
20	0	0	0	0	0	0	0	0	0	0	0	0	0	0	0	-
24	0	0	0	0	0	0	0	0	0	0	0	0	0	0	0	-
28	0	0	0	0	0	0	0	0	0	0	0	0	0	0	0	-
32	0	0	0	0	0	0	0	0	0	0	0	0	0	0	0	-
36 и более	0	0	0	0	0	0	0	0	0	0	0	0	0	0	0	-
Итого, % от числа стволов	-	-	-	-	-	-	-	-	-	-	-	-	-	-	0	-
Итого, % от запаса	-	-	-	-	-	-	-	-	-	-	-	-	-	-	0	-

Порода: Ель

ступени толщины , см	Количество деревьев по категориям состояния, шт.													Всего деревьев по ступеням толщины		
	I	II	III	IV		V		VI			ветровал, бурелом			шт.	в т.ч. Подлежат рубке, %	
				НЗ	З	НЗ	З	НЗ	З	О	НЗ	З	О			
8	8	1	0	0	0	0	6	0	0	0	0	0	0	0	15	40
12	5	0	0	0	0	0	0	1	0	0	0	0	0	0	6	16,67
16	1	1	1	0	2	0	1	0	0	1	0	0	0	0	7	57,14
20	4	5	4	0	1	0	0	0	0	4	0	0	1	19	31,58	
24	2	2	0	0	0	0	1	0	0	5	0	0	1	11	63,64	
28	3	9	0	0	1	0	4	0	0	7	0	0	1	25	52	
32	0	2	0	0	0	0	2	0	0	11	0	0	8	23	91,3	
36 и более	11	4	1	1	1	0	6	0	0	47	0	0	23	94	82,98	
Итого, % от числа стволов	17	12	3	1	3	0	10	1	0	38	0	0	17	200	68	
Итого, % от запаса	11,1	7,9	1,2	0,6	1,2	0	7,8	0	0	46,8	0	0	17,4			

Порода: Береза

ступени толщины , см	Количество деревьев по категориям состояния, шт.													Всего деревьев по ступеням толщины	
	I	II	III	IV		V		VI			ветровал, бурелом			шт.	в т.ч. Подлежат рубке, %
				НЗ	З	НЗ	З	НЗ	З	О	НЗ	З	О		
8	0	0	0	0	0	0	0	0	0	0	0	0	0	0	-
12	1	0	0	0	0	0	0	0	0	0	0	0	0	1	0
16	3	0	0	1	0	0	0	0	0	0	0	0	0	4	25
20	1	2	0	0	0	0	0	0	0	0	1	0	0	4	25
24	3	0	0	0	0	0	0	0	0	0	0	0	0	3	0
28	9	1	0	0	0	0	0	0	0	0	0	0	0	10	0
32	3	0	0	0	0	0	0	0	0	0	0	0	0	3	0
36 и более	21	3	0	0	0	0	0	2	0	0	2	0	2	30	20
Итого, % от числа стволов	75	11	0	2	0	0	0	4	0	0	5	0	4	55	12,7
Итого, % от запаса	72	12,5	0	0,3	0	0	0	3,6	0	0	4,1	0	0		

Примечание: НЗ – незаселённое, З – заселённое, О – отработанные вредителями

ВЕДОМОСТЬ ПЕРЕЧЕТА ДЕРЕВЬЕВ

Порода: Осина

ступени толщины , см	Количество деревьев по категориям состояния, шт.													Всего деревьев по ступеням толщины		
	I	II	III	IV		V		VI			ветровал, бурелом			шт.	в т ч Подлежат рубке, %	
				НЗ	З	НЗ	З	НЗ	З	О	НЗ	З	О			
8	0	0	0	0	0	0	0	0	0	0	0	0	0	0	0	0
12	0	0	0	0	0	0	0	0	0	0	0	0	0	0	0	0
16	0	0	0	0	0	0	0	0	0	0	0	0	0	0	0	0
20	2	0	0	0	0	0	0	0	0	0	0	0	0	0	0	0
24	1	0	0	0	0	0	0	0	0	0	0	0	0	0	2	0
28	0	0	2	0	0	1	0	0	0	0	0	0	0	0	1	0
32	2	0	0	0	0	0	0	1	0	0	1	0	0	0	4	50
36 и более	7	0	0	0	0	2	0	2	0	2	2	0	0	0	3	33,33
Итого, % от числа стволов	48	0	8	0	0	12	0	12	0	8	12	0	0	15	53,33	
Итого, % от запаса	51,2	0	4,1	0	0	11,5	0	12,3	0	9,4	0	0	0	25	44	

Порода: Дуб

ступени толщины , см	Количество деревьев по категориям состояния, шт.													Всего деревьев по ступеням толщины		
	I	II	III	IV		V		VI			ветровал, бурелом			шт.	в т ч Подлежат рубке, %	
				НЗ	З	НЗ	З	НЗ	З	О	НЗ	З	О			
8	0	0	0	0	0	0	0	0	0	0	0	0	0	0	0	-
12	0	0	0	0	0	0	0	0	0	0	0	0	0	0	0	-
16	0	0	0	0	0	0	0	0	0	0	0	0	0	0	0	-
20	0	0	0	0	0	0	0	0	0	0	0	0	0	0	0	-
24	0	0	0	0	0	0	0	0	0	0	0	0	0	0	0	-
28	0	0	0	0	0	0	0	0	0	0	0	0	0	0	0	-
32	0	0	0	0	0	0	0	0	0	0	0	0	0	0	0	-
36 и более	0	0	0	0	0	0	0	0	0	0	0	0	0	0	0	-
Итого, % от числа стволов	-	-	-	-	-	-	-	-	-	-	-	-	-	0	-	
Итого, % от запаса	-	-	-	-	-	-	-	-	-	-	-	-	-	0	-	

Порода: Ольха черная

ступени толщины , см	Количество деревьев по категориям состояния, шт.													Всего деревьев по ступеням толщины		
	I	II	III	IV		V		VI			ветровал, бурелом			шт.	в т ч Подлежат рубке, %	
				НЗ	З	НЗ	З	НЗ	З	О	НЗ	З	О			
8	0	0	0	0	0	0	0	0	0	0	0	0	0	0	0	-
12	0	0	0	0	0	0	0	0	0	0	0	0	0	0	0	-
16	0	0	0	0	0	0	0	0	0	0	0	0	0	0	0	-
20	0	0	0	0	0	0	0	0	0	0	0	0	0	0	0	-
24	0	0	0	0	0	0	0	0	0	0	0	0	0	0	0	-
28	0	0	0	0	0	0	0	0	0	0	0	0	0	0	0	-
32	0	0	0	0	0	0	0	0	0	0	0	0	0	0	0	-
36 и более	0	0	0	0	0	0	0	0	0	0	0	0	0	0	0	-
Итого, % от числа стволов	-	-	-	-	-	-	-	-	-	-	-	-	-	0	-	
Итого, % от запаса	-	-	-	-	-	-	-	-	-	-	-	-	-	0	-	

Примечание: НЗ – незаселённое, З – заселенное, О – отработанное вредителями

ВРЕМЕННАЯ ПРОБНАЯ ПЛОЩАДЬ

Субъект РФ: Московская область Лесничество: Клинский филиал ГКУ МО "Мособллес".

Участковое лесничество: Краснохолмское

Квартал: 45 Выдел: 5 Площадь: 19,2 га.

Номер очага _____ Размер пробной площади: 0,6га.

Таксационная характеристика:

Тип леса: ещрц Состав: 6ЕЗБ1Ос Возраст: 105 лет Бонитет: 1

Полнота: 0,6 Запас на га: 310 Состав по данным ПП: 7Е2Б1Ос

Время и причина ослабления насаждения Короед-типограф

Тип очага: Действующий

Фаза развития очага: Собственно вспышка

Состояние насаждения: усыхающее

Намечаемые мероприятия: Сплошная санитарная рубка на площади 19,2 га.

Привязка ПП: широта - долгота -

	Напр-е	Руб	Длина
Место для скриншота	1-2	-	-
	2-3	-	-
	3-4	-	-
	4-1	-	-
	-	-	-
	-	-	-
	-	-	-
	-	-	-
	-	-	-
	-	-	-
	-	-	-
	-	-	-
	-	-	-
	-	-	-
	-	-	-
	-	-	-
	-	-	-
	-	-	-
	-	-	-
	-	-	-

Дата: 23.11.2012

Должность: Инженер-лесопатолог



Блохин А.В.

Должность: Инженер-лесопатолог

-

Должность: Инженер-лесопатолог

-

ВЕДОМОСТЬ ПЕРЕЧЕТА ДЕРЕВЬЕВ

Порода: Итого

ступени толщины , см	Количество деревьев по категориям состояния, шт.													Всего деревьев по		
	I	II	III	IV		V		VI			встровал, бурелом			шт.	в т ч Подлежат рубке, %	
				НЗ	З	НЗ	З	НЗ	З	О	НЗ	З	О			
8	8	1	0	0	0	0	6	0	0	0	0	0	0	0	0	0
12	6	0	0	0	0	0	0	1	0	0	0	0	0	0	15	40
16	4	1	1	1	2	0	1	0	0	1	0	0	0	0	7	14,29
20	7	7	4	0	1	0	0	0	0	4	1	0	0	11	45,45	
24	6	2	0	0	0	0	1	0	0	5	0	0	1	25	28	
28	12	10	2	0	1	1	4	0	0	7	1	0	1	15	46,67	
32	5	2	0	0	0	0	2	1	0	11	0	0	1	39	38,46	
36 и более	39	7	1	1	1	2	6	4	0	49	4	0	8	29	75,86	
Итого, % от числа стволов	31	11	3	1	2	1	7	2	0	28	2	0	13	139	66,19	
Итого, % от запаса	27,1	8	1,3	0,5	0,8	1,2	5,5	2	0	33,8	0,8	0	12,2	280	54,6	

Акт

проверки санитарного и лесопатологического состояния лесного участка
 Клинский филиал ГКУ МО "Мособллес". Краснохолмское участковое лесничество
 Комитет лесного хозяйства Московской области
 (исполнительный орган субъекта РФ в области лесных отношений)

Специалистами ГКУ МО "Мособллес"

Дата 23.11.2012

Инженер-лесопатолог Блохин А.В.

Инженер-лесопатолог -

Инженер-лесопатолог -

проведено обследование насаждений путём анализа состояния деревьев на пробных площадях

в следующих лесных участках: Клинский филиал ГКУ МО "Мособллес". Краснохолмское участковое лесничество

Квартал	Выдел	Площадь, га	Целевое назначение земель	Категория защитных лесов	Таксационная характеристика								Заложено пробных		
					состав	порода	возраст, лет	средняя высота, м	средний диаметр, см	тип леса	полнота	бонитет	запас, кбм /га	количество, шт.	общая площадь, га
45	5	19,2	.	Лесопарко вые части зеленых	6ЕЗБ1О с	Ель	105	27	30	ечрш /сЗ	0,6	1	310	2	0,60

Лесоустройство 1999-2000 года

В результате обследования установлено: таксационная характеристика насаждения соответствует таксационному описанию лесохозяйственного регламента, плана освоения лесов. Причины несоответствия:

Фактическая таксационная характеристика участков, состояние древостоя, причины повреждения, ослабления деревьев и рекомендуемые санитарно-оздоровительные мероприятия:

По данным пробных площадей состав 7Е2Б1Ос Состояние древостоя: усыхающее

Причина повреждения: Короед-типограф

квартал	выдел	Площадь, га	Таксационная характеристика									Причины повреждения, ослабления деревьев	Рекомендуемые мероприятия				
			Состав	гл. порода	возраст	Средняя высота, м	Средний диаметр, см	Тип леса	полнота	бонитет	Запас, кбм/га		вид	Площадь, га	Выбираемый запас (общий), кбм/га	Выбираемый запас (ликвидный), кбм/га	Сроки проведения
45	5	19,2	7Е2Б1 Ос	Ель	105	27	30	ечрш/сЗ	0,6	1	310	Короед- типограф	ССР	19,2	310		2012 г.

Характеристика и состояние подраста: неблагонадежный

Описание повреждений насаждений: равномерное

В том числе:
Заселено (отработано) стволовыми вредителями

Вид вредителя	Порода	Встречаемость (% заселенных (отработанных) деревьев)	Степень заселения (слабая, средняя, сильная)
Короед-типограф	-	-	-
	Е	67	сильная
	Б	4	слабая
	Ос	8	слабая
	-	-	-
-	-	-	-

Повреждено огнем

Порода	Вид пожара	Состояние корневых лап		Состояние корневой шейки			Подсушивание луба
		% поврежденных огнем	% деревьев с данным повреждением	Ожог корневой шейки по окружности (1/4; 2/4; 3/4;)	% деревьев с данным повреждением	по окружности (1/4; 2/4; 3/4; более 3/4)	% деревьев с данным повреждением
Е	-	-	-	-	-	-	-
Б	-	-	-	-	-	-	-
Ос	-	-	-	-	-	-	-
-	-	-	-	-	-	-	-
-	-	-	-	-	-	-	-

Заражено болезнями

Вид болезни	Порода	Встречаемость (% зараженных)	Степень заражения (слабая, средняя, сильная)
-	-	-	-
-	Е	-	-
-	Б	-	-
-	Ос	-	-
-	-	-	-
-	-	-	-

номер квартала	45						
номер выдела	5						
Выборке подлежит, % деревьев по м3	63,7						
в т.ч. ослабленных, %,	-						
сильно ослабленных, %,	-						
усыхающих, %,	1,3						
свежего сухостоя, %,	6,7						
старого сухостоя, %,	35,8						
свежего бурелома, %,	6,9						
свежего ветровала, %.	13						
Полнота насаждения после уборки деревьев, подлежащих рубке, составит	0,22						
Критическая полнота для данной категории насаждений составляет	0,3						

Технология рубок сплошно-лесосечная, согласно технологической карте

Меры по обеспечению возобновления лесные культуры

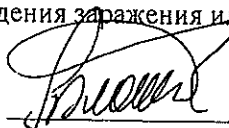
Мероприятия, необходимые для предупреждения заражения или повреждения смежных насаждений

Подписи:

Инженер-лесопатолог Блохин А.В.

Инженер-лесопатолог -

Инженер-лесопатолог -



Сводная ведомость поврежденных, расстроенных и погибших лесных участков и пробных площадей, заложённых в них для обоснования санитарно-оздоровительных мероприятий

Субъект Российской Федерации Московская область
Лесничество (лесопарк) Клинский филиал ГКУ МО "Мособллес".

Квартал	Выдел	Площадь, га	участковое лесничество Краснохолмское										Дата 23.11.2012		Рекомендуемое мероприятие												
			Таксационная характеристика		Распределение запаса насаждения по категориям состояния деревьев, %											Причины ослабления, повреждения	Обеспечение возобновления										
1	2	3	4	5	6	7	8	9	10	11	12	13	14	15	16			17	18	19	20	21	22	23	24	25	26
			доля пород	порода	возраст	средняя высота, м	средний диаметр, см	тип леса	полнота	бонитет	запас, км³/га	Число деревьев на пробе, шт.	здоровые	ослабленные	сильно ослабленные	усыхающие	свежий сухой	старый сухой	свежий ветровал	свежий бурелом	Подлески рубке, %	Короед-типограф	лесные культуры	вид	площадь, га	выбираемый запас, км³ (в том числе неликвид)	
45	5	19,2	7	Е	105	27	31	чрш/сз	0,6	1	310	0	0	0	0	0	0	0	0	0	0	0	0	0	0	0	0
			1,9	Б	105	27	34					200	11,1	7,9	1,2	1,8	7,8	46,8	17,4	6	100						
			1	Ос	105	27	36					25	51,2	0	4,1	0	11,5	21,7	0	11,5	7,6			ССР	19,2	9952	
			-	-	-	-	-					0	0	0	0	0	0	0	0	0							
			-	-	-	-	-					0	0	0	0	0	0	0	0	0							
Итого		19,2										280															
												Сплошная санитарная рубка(ССР)											19,2	5952			
												Выборочная санитарная рубка (ВСР)											-	-			



Инженер-лесопатолог

Блохин А.В.

Примечание: в графе 4 внесено фактическое количество единиц в составе пород на площади, подлежащей рубке.