

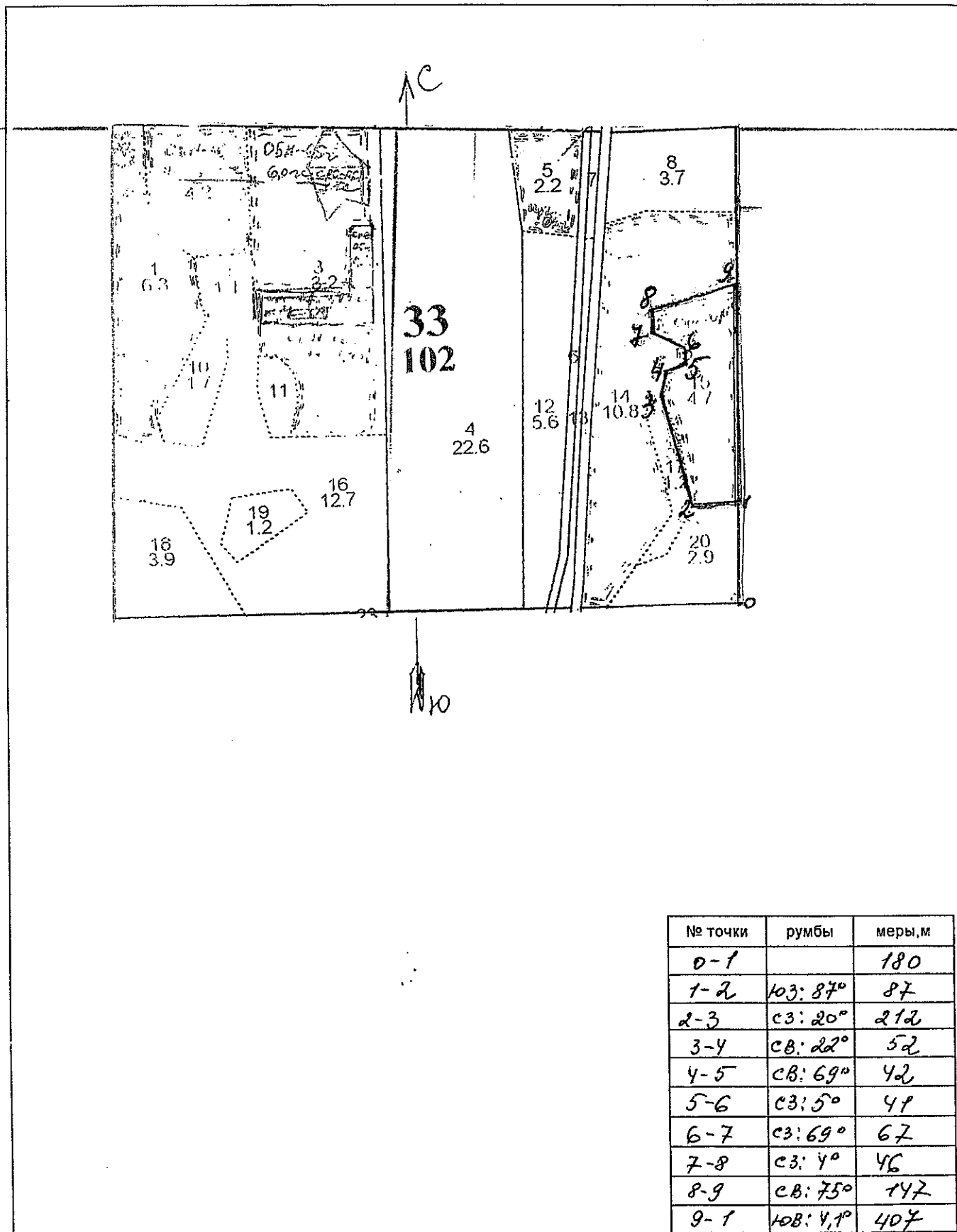
**СХЕМА**  
расположения лесных насаждений

Местоположение лесных насаждений: Клинское филиал ГКУ МО «Мособллес»

Краснохолмское участковое лесничество квартал 33 вид 15

Площадь 4,7 га

Масштаб 1:10000



№ точки	румбы	меры, м
0-1		180
1-2	ЮЗ: 87°	87
2-3	СЗ: 20°	212
3-4	СВ: 22°	52
4-5	СВ: 69°	42
5-6	СЗ: 5°	49
6-7	СЗ: 69°	67
7-8	СЗ: 4°	46
8-9	СВ: 75°	147
9-1	ЮВ: 4,1°	407

Условные обозначения: \_\_\_\_\_ граница участка

Чертил участковый лесничий уч. л-ва \_\_\_\_\_

*Т.А. Демькова*

Директор-лесничий Клинского филиала \_\_\_\_\_

Ю.М. Наслиднык

**Заключение**  
о состоянии насаждений, намеченных  
под проведение сплошной санитарной рубки  
(вид санитарно-оздоровительного мероприятия)

По результатам лесопатологической таксации, проведённой специалистами ГКУ МО "Мособллес" 29.11.2012

установлено: насаждение, расположено в

Субъект РФ: Московская область Клинский филиал ГКУ МО "Мособллес".

Уч. лес-во.: Краснохолмское Квартал: 33 Выдел: 15 Площадь выдела: 4,7 га.

Краткая таксационная характеристика участка:

Состав: 6Е2Б2Ос+Е Возраст: 105 лет Ср. диаметр: 30 см. Высота: 26м.

Тип леса: ечрш/с3 Полнота: 0,6 Бонитет: 1

Характеристика насаждения не соответствует таксационному описанию.

Санитарное состояние насаждения неудовлетворительное на площади 4,7 га.

Средневзвешенная категория состояния насаждения 3,65 .

**Распределение деревьев по категориям состояния**

Порода	Распределение деревьев по категориям состояния, % от запаса								Средневзвешенная категория состояния породы
	без признаков ослабления	ослабленные	сильно ослабленные	усыхающие	свежий сухой	старый сухой	ветровал (свежий+старый)	бурелом (свежий+старый)	
-	0	0	0	0	0	0	0	0	-
Е	6,6	5,8	10,7	7,5	28	30,9	10,4	0,2	4,27
Б	58,3	25,8	2,9	0	0	0	13	0	1,84
Ос	64,3	3,4	8,2	0	9,5	4,8	9,8	0	2,16
-	0	0	0	0	0	0	0	0	-
-	0	0	0	0	0	0	0	0	-
Итого	21,9	7,7	9,4	5,4	21,7	23,1	10,6	0,1	3,65

Доля деревьев с наличием признаков заражения болезнями леса 0%.

Доля заселённых деревьев 25 %, отработанных 21,7 %.

Доля деревьев, повреждённых огнём 0 %, в т.ч до степени прекращения роста 0 %.

Обнаружены очаги: Короед-типограф

Степень заселения (заражения): Сильная

Выборке подлежит 60,9 % деревьев (по запасу).

После выборки нежизнеспособных, повреждённых и погибших деревьев полнота насаждений составит 0,2 .

По состоянию насаждения рекомендуется проведение сплошной санитарной рубки на площади 4,7 га.

Начальник отдела



Либерман А.А.

Исполнитель: Инженер-лесопатолог

Блохин А.В.

Исполнитель: Инженер-лесопатолог

-

Исполнитель: Инженер-лесопатолог

-

## ВЕДОМОСТЬ ПЕРЕЧЕТА ДЕРЕВЬЕВ

Порода: Сосна

ступени толщины , см	Количество деревьев по категориям состояния, шт.													Всего деревьев по ступеням толщины		
	I	II	III	IV		V		VI			ветровал, бурелом			шт.	в т.ч. Подлежат рубке, %	
				НЗ	З	НЗ	З	НЗ	З	О	НЗ	З	О			
8	0	0	0	0	0	0	0	0	0	0	0	0	0	0	0	-
12	0	0	0	0	0	0	0	0	0	0	0	0	0	0	0	-
16	0	0	0	0	0	0	0	0	0	0	0	0	0	0	0	-
20	0	0	0	0	0	0	0	0	0	0	0	0	0	0	0	-
24	0	0	0	0	0	0	0	0	0	0	0	0	0	0	0	-
28	0	0	0	0	0	0	0	0	0	0	0	0	0	0	0	-
32	0	0	0	0	0	0	0	0	0	0	0	0	0	0	0	-
36 и более	0	0	0	0	0	0	0	0	0	0	0	0	0	0	0	-
Итого, % от числа стволов	-	-	-	-	-	-	-	-	-	-	-	-	-	-	-	-
Итого, % от запаса	-	-	-	-	-	-	-	-	-	-	-	-	-	-	0	-

Порода: Ель

ступени толщины , см	Количество деревьев по категориям состояния, шт.													Всего деревьев по ступеням толщины	
	I	II	III	IV		V		VI			ветровал, бурелом			шт.	в т.ч. Подлежат рубке, %
				НЗ	З	НЗ	З	НЗ	З	О	НЗ	З	О		
8	1	1	2	0	3	0	0	0	0	2	0	0	0	9	55,56
12	1	1	3	0	1	0	1	0	0	1	0	0	0	8	37,5
16	0	5	2	0	5	0	0	0	0	0	0	0	1	13	46,15
20	1	1	3	0	1	0	2	0	0	2	0	0	0	10	50
24	0	1	3	0	0	0	0	0	0	1	0	0	2	7	42,86
28	0	2	6	0	4	0	7	0	0	3	0	0	3	25	68
32	0	2	1	0	0	0	2	0	0	2	0	0	0	7	57,14
36 и более	3	0	1	0	1	0	9	0	0	11	0	0	3	28	85,71
Итого, % от числа стволов	6	12	20	0	14	0	20	0	0	21	0	0	8	107	62,6
Итого, % от запаса	6,6	5,8	10,7	0	7,5	0	28	0	0	30,9	0	0	10,4		

Порода: Береза

ступени толщины , см	Количество деревьев по категориям состояния, шт.													Всего деревьев по ступеням толщины	
	I	II	III	IV		V		VI			ветровал, бурелом			шт.	в т.ч. Подлежат рубке, %
				НЗ	З	НЗ	З	НЗ	З	О	НЗ	З	О		
8	0	0	0	0	0	0	0	0	0	0	0	0	0	0	-
12	0	0	0	0	0	0	0	0	0	0	0	0	0	0	-
16	0	0	0	0	0	0	0	0	0	0	0	0	0	0	-
20	0	0	0	0	0	0	0	0	0	0	0	0	0	0	-
24	0	0	1	0	0	0	0	0	0	0	1	0	0	2	50
28	1	0	0	0	0	0	0	0	0	0	1	0	0	2	50
32	2	1	0	0	0	0	0	0	0	0	1	0	0	4	25
36 и более	4	2	0	0	0	0	0	0	0	0	0	0	0	6	0
Итого, % от числа стволов	50	21	7	0	0	0	0	0	0	0	21	0	0	14	21,4
Итого, % от запаса	58,3	25,8	2,9	0	0	0	0	0	0	0	13	0	0		

Примечание: НЗ – незаселённое, З – заселенное, О – оработанное вредителями

## ВЕДОМОСТЬ ПЕРЕЧЕТА ДЕРЕВЬЕВ

Порода: Осина

ступени толщины , см	Количество деревьев по категориям состояния, шт.													Всего деревьев по ступеням толщины		
	I	II	III	IV		V		VI			ветровал, бурелом			шт.	в т.ч. Подлежат рубке, %	
				НЗ	З	НЗ	З	НЗ	З	О	НЗ	З	О			
8	0	0	0	0	0	0	0	0	0	0	0	0	0	0	0	-
12	1	0	0	0	0	0	0	0	0	0	0	0	0	0	1	0
16	1	0	0	0	0	0	0	0	0	0	0	0	0	0	1	0
20	4	0	0	0	0	0	0	0	0	0	0	0	0	0	4	0
24	0	0	2	0	0	0	0	0	0	0	0	0	0	0	2	0
28	2	1	1	0	0	0	0	0	0	0	0	0	0	0	4	0
32	0	0	0	0	0	2	0	1	0	0	0	0	0	0	3	100
36 и более	6	0	0	0	0	0	0	0	0	0	1	0	0	0	7	14,29
Итого, % от числа стволов	64	5	14	0	0	9	0	5	0	0	5	0	0	22	18,2	
Итого, % от запаса	64,3	3,4	8,2	0	0	9,5	0	4,8	0	0	9,8	0	0			

Порода: Дуб

ступени толщины , см	Количество деревьев по категориям состояния, шт.													Всего деревьев по ступеням толщины		
	I	II	III	IV		V		VI			ветровал, бурелом			шт.	в т.ч. Подлежат рубке, %	
				НЗ	З	НЗ	З	НЗ	З	О	НЗ	З	О			
8	0	0	0	0	0	0	0	0	0	0	0	0	0	0	0	-
12	0	0	0	0	0	0	0	0	0	0	0	0	0	0	0	-
16	0	0	0	0	0	0	0	0	0	0	0	0	0	0	0	-
20	0	0	0	0	0	0	0	0	0	0	0	0	0	0	0	-
24	0	0	0	0	0	0	0	0	0	0	0	0	0	0	0	-
28	0	0	0	0	0	0	0	0	0	0	0	0	0	0	0	-
32	0	0	0	0	0	0	0	0	0	0	0	0	0	0	0	-
36 и более	0	0	0	0	0	0	0	0	0	0	0	0	0	0	0	-
Итого, % от числа стволов	-	-	-	-	-	-	-	-	-	-	-	-	-	0	-	
Итого, % от запаса	-	-	-	-	-	-	-	-	-	-	-	-	-			

Порода: Ольха черная

ступени толщины , см	Количество деревьев по категориям состояния, шт.													Всего деревьев по ступеням толщины		
	I	II	III	IV		V		VI			ветровал, бурелом			шт.	в т.ч. Подлежат рубке, %	
				НЗ	З	НЗ	З	НЗ	З	О	НЗ	З	О			
8	0	0	0	0	0	0	0	0	0	0	0	0	0	0	0	-
12	0	0	0	0	0	0	0	0	0	0	0	0	0	0	0	-
16	0	0	0	0	0	0	0	0	0	0	0	0	0	0	0	-
20	0	0	0	0	0	0	0	0	0	0	0	0	0	0	0	-
24	0	0	0	0	0	0	0	0	0	0	0	0	0	0	0	-
28	0	0	0	0	0	0	0	0	0	0	0	0	0	0	0	-
32	0	0	0	0	0	0	0	0	0	0	0	0	0	0	0	-
36 и более	0	0	0	0	0	0	0	0	0	0	0	0	0	0	0	-
Итого, % от числа стволов	-	-	-	-	-	-	-	-	-	-	-	-	-	0	-	
Итого, % от запаса	-	-	-	-	-	-	-	-	-	-	-	-	-			

Примечание: НЗ – незаселённое, З – заселенное, О – отработанное вредителями

## ВРЕМЕННАЯ ПРОБНАЯ ПЛОЩАДЬ

Субъект РФ: Московская область Лесничество: Клинский филиал ГКУ МО "Мособллес".

Участковое лесничество: Краснохолмское

Квартал: 33 Выдел: 15 Площадь: 4,7 га.

Номер очага \_\_\_\_\_ Размер пробной площади: 0,5 га.

Таксационная характеристика:

Тип леса: ещр Состав: 6Е2Б2Ос+Е Возраст: 105 лет Бонитет: 1

Полнота: 0,6 Запас на га: 290 Состав по данным ПП: 7Е2Ос1Б

Время и причина ослабления насаждения Короед-типограф

Тип очага: Действующий

Фаза развития очага: Собственно вспышка

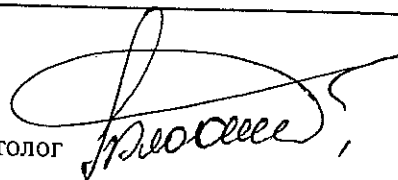
Состояние насаждения: усыхающее

Намечаемые мероприятия: Сплошная санитарная рубка на площади 4,7 га.

Привязка ПП: широта - долгота -

Место для скриншота	Напр-е	Румб	Длина
	1-2	-	-
	2-3	-	-
	3-4	-	-
	4-1	-	-
	-	-	-
	-	-	-
	-	-	-
	-	-	-
	-	-	-
	-	-	-
	-	-	-
	-	-	-
	-	-	-
	-	-	-
	-	-	-

Дата: 29.11.2012

Должность: Инженер-лесопатолог  Блохин А.В.

Должность: Инженер-лесопатолог -

Должность: Инженер-лесопатолог -

## ВЕДОМОСТЬ ПЕРЕЧЕТА ДЕРЕВЬЕВ

Порода: Итого

ступени толщины , см	Количество деревьев по категориям состояния, шт.													Всего деревьев по	
	I	II	III	IV		V		VI			ветровал, бурелом			шт.	в т.ч. Подлежат рубке, %
				НЗ	З	НЗ	З	НЗ	З	О	НЗ	З	О		
8	1	1	2	0	3	0	0	0	0	2	0	0	0	9	55,56
12	2	1	3	0	1	0	1	0	0	1	0	0	0	9	33,33
16	1	5	2	0	5	0	0	0	0	0	0	0	1	14	42,86
20	5	1	3	0	1	0	2	0	0	2	0	0	0	14	35,71
24	0	1	6	0	0	0	0	0	0	1	1	0	2	11	36,36
28	3	3	7	0	4	0	7	0	0	3	1	0	3	31	58,06
32	2	3	1	0	0	2	2	1	0	2	1	0	0	14	57,14
36 и более	13	2	1	0	1	0	9	0	0	11	1	0	3	41	60,98
Итого, % от числа стволов	19	12	17	0	10	1	15	1	0	15	3	0	6	143	51,7
Итого, % от запаса	21,9	7,7	9,4	0	5,4	1,5	20,2	0,8	0	22,3	3,1	0	7,5		

## Акт

проверки санитарного и лесопатологического состояния лесного участка  
Клинский филиал ГКУ МО "Мособллес". Краснохолмское участковое лесничество  
Комитет лесного хозяйства Московской области  
(исполнительный орган субъекта РФ в области лесных отношений)

Дата 29.11.2012

Специалистами ГКУ МО "Мособллес"

Инженер-лесопатолог Блохин А.В.

Инженер-лесопатолог -

Инженер-лесопатолог -

проведено обследование насаждений путём анализа состояния деревьев на пробных площадях

в следующих лесных участках: Клинский филиал ГКУ МО "Мособллес". Краснохолмское участковое лесничество

Квартал	Выдел	Площадь, га	Целевое назначение земель	Категория защитных лесов	Таксационная характеристика									Заложено пробных	
					состав	порода	возраст, лет	средняя высота, м	средний диаметр, см	тип леса	полнота	бонитет	запас, куб/га	количество, шт.	общая площадь, га
33	15	4.7	-	Лесопарко выс	6Е2Б2О с+Е	Ель	105	26	30	ечрш /с3	0,6	1	290	1	0.50

Лесоустройство 1999-2000 года

В результате обследования установлено: таксационная характеристика насаждения не соответствует таксационному описанию лесохозяйственного регламента, плана освоения лесов. Причины несоответствия: срок лесоустройства

Фактическая таксационная характеристика участков, состояние древостоя, причины повреждения, ослабления деревьев и рекомендуемые санитарно-оздоровительные мероприятия:

По данным пробных площадей состав 7Е2Ос1Б Состояние древостоя: усыхающее

Причина повреждения: Короед-типограф

квартал	выдел	Площадь, га	Таксационная характеристика									Причины повреждения, ослабления деревьев	Рекомендуемые мероприятия				
			Состав	гл. порода	возраст	Средняя высота, м	Средний диаметр, см	Тип леса	полнота	бонитет	Запас, куб/га		вид	Площадь, га	Выбираемый запас (общий), куб/га	Выбираемый запас (ликвидный), куб/га	Сроки проведения
33	15	4,7	7Е2Ос 1Б	Ель	105	26	30	ечрш/с3	0,6	1	290	Короед- типограф	ССР	4,7	290		2012 г.

Характеристика и состояние подроста: неблагонадежный

Описание повреждений насаждений: равномерное

В том числе:  
Заселено (отработано) стволовыми вредителями

Вид вредителя	Порода	Встречаемость (% заселенных (отработанных) деревьев)	Степень заселения (слабая, средняя, сильная)
Короед-типограф	-	-	-
	Е	63	сильная
	Б	-	-
	Ос	-	-
	-	-	-

Повреждено огнем

Порода	Вид пожара	Состояние корневых лап		Состояние корневой шейки			Подсушивание пуба
		% поврежденных огнем	% деревьев с данным повреждением	Ожог корневой шейки по окружности (1/4; 2/4; 3/4;	% деревьев с данным повреждением	по окружности (1/4; 2/4; 3/4; более 3/4)	% деревьев с данным повреждением
-	-	-	-	-	-	-	-
Е	-	-	-	-	-	-	-
Б	-	-	-	-	-	-	-
Ос	-	-	-	-	-	-	-
-	-	-	-	-	-	-	-

Заражено болезнями

Вид болезни	Порода	Встречаемость (% зараженных)	Степень заражения (слабая, средняя, сильная)
-	-	-	-
-	Е	-	-
-	Б	-	-
-	Ос	-	-
-	-	-	-

номер квартала	33						
номер выдела	15						
Выборке подлежит, % деревьев по мЗ	60,9						
в т.ч. ослабленных, %,	-						
сильно ослабленных, %,	-						
усыхающих, %,	5,4						
свежего сухостоя, %,	21,7						
старого сухостоя, %,	23,1						
свежего бурелома, %,	0,1						
свежего ветровала, %.	10,6						
Полнота насаждения после уборки деревьев, подлежащих рубке, составит	0,23						
Критическая полнота для данной категории насаждений составляет	0,3						

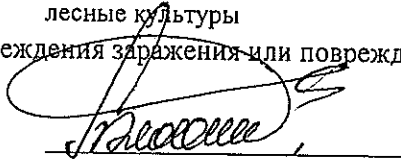
Технология рубок сплошно-лесосечная, согласно технологической карте

Меры по обеспечению возобновления лесные культуры

Мероприятия, необходимые для предупреждения заражения или повреждения смежных насаждений

Подписи:

Инженер-лесопатолог Блохин А.В.



Инженер-лесопатолог -

Инженер-лесопатолог -



Приложение 3

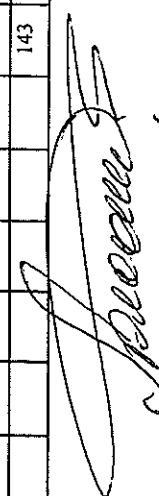
Сводная ведомость поврежденных, расстроенных и погибших лесных участков и пробных площадей, заложённых в них для обоснования санитарно-оздоровительных мероприятий

Субъект Российской Федерации Московская область

Лесничество (лесопарк) Клинский филиал ГКУ МО "Мособллес".

участковое лесничество Краснохолмское Дата 29.11.2012

Квартал	Выдел	Площадь, га	Таксационная характеристика										Распределение запаса насаждения по категориям состояния деревьев, %	Подлежит рубке, %	Причины ослабления, поврежденности	Обеспечение возобновления	Рекомендуемое мероприятие			выбираемый запас, кмб (в том числе неликвид)						
			доля породы	порода	возраст	средняя высота, м	средний диаметр, см	тип леса	полнота	бонитет	запас, кмб /га	число деревьев на пробе, шт.					здоровые	ослабленные	сильно ослабленные		усыхающие	свежий сухой	старый сухой	свежий ветровал	свежий бурелом	вид
1	2	3	4	5	6	7	8	9	10	11	12	13	14	15	16	17	18	19	20	21	22	23	24	25	26	27
33	15	4,7	-	-	-	-	-	-	-	-	-	-	0	0	0	0	0	0	0	0	0	0	0	0	0	0
			7,2	Е	105	26	27	срш/сб	0,6	1	290	107	6,6	5,8	10,7	7,5	28	30,9	10,4	0,2						
			1,2	Б	105	26	34				14	58,3	25,8	2,9	0	0	0	0	13	0	0					
			1,6	Ос	105	26	30				22	64,3	3,4	8,2	0	0	9,5	4,8	9,8	0	100		ССР	4,7	1363	
			-	-	-	-	-				0	0	0	0	0	0	0	0	0	0						
			-	-	-	-	-				0	0	0	0	0	0	0	0	0	0						
Итого		4,7										143														
														Сплошная санитарная рубка(ССР)				Выборочная санитарная рубка(ВСР)								
																							4,7	1363		
																							-	-		



Блохин А.В.

Инженер-лесопатолог

Примечание: в графе 4 внесено фактическое количество единиц в составе пород на площади, подлежащей рубке.