

**СХЕМА**  
расположения лесных насаждений

Местоположение лесных насаждений:

Клинское лесничество

под ССР

Участковое лесничество

Краснополянское

№ квартала

52

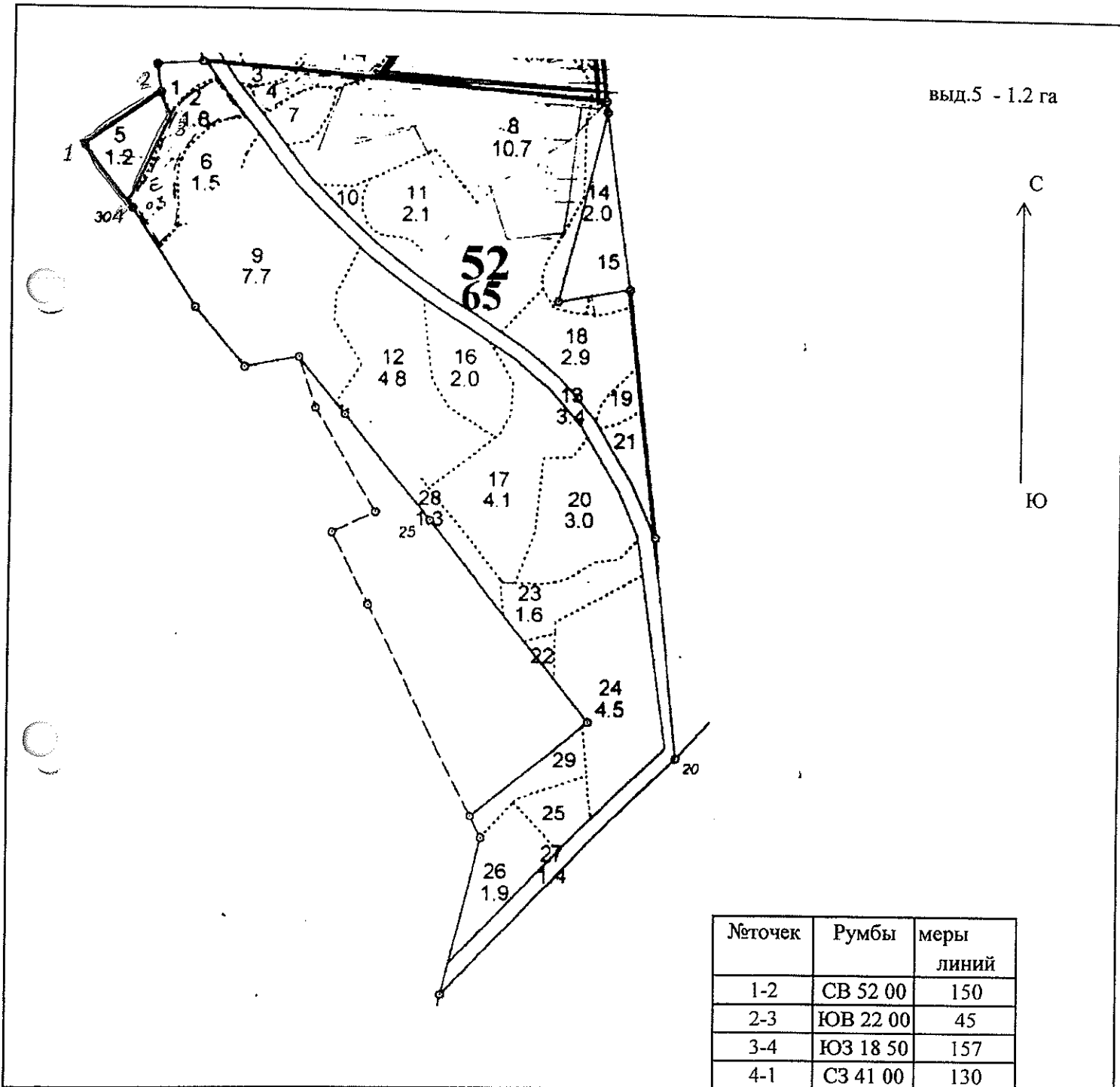
№ выдела

5,0

Площадь

1,2 га

Масштаб 1:10000



Условные обозначения: граница участка

Чертил старший участковый лесничий уч.л-ва А.А. Иноземцев

Директор филиала-лесничий Ю.М.Наслидник

**Заключение**  
о состоянии насаждений, намеченных  
под проведение Сплошной санитарной рубки  
(вид санитарно-оздоровительного мероприятия)

По результатам лесопатологической таксации, проведённой специалистами ГКУ МО "Мособллес" 25.06.13

установлено: насаждение, расположено в

Субъект РФ: Московская область лесничество: Клинское

Уч. лес-во.: Краснополянский Квартал: 52 Выдел: 5 Площадь выдела: 1,2 га.

Краткая таксационная характеристика участка:

Состав 10Е Возраст: 95 лет Ср. диаметр: 32 см. Высота: 26м.

Тип леса: ЕЧРШ Полнота: 0,5 Бонитет: 1

Характеристика насаждения не соответствует таксационному описанию.

Санитарное состояние насаждения неудовлетворительное на площади 1,2 га.

Средневзвешенная категория состояния насаждения 4,39 .

**Распределение деревьев по категориям состояния**

Порода	Распределение деревьев по категориям состояния, % от запаса								Средневзвешенная категория состояния породы
	без признаков ослабления	ослабленные	сильно ослабленные	усыхающие	свежий сухой	старый сухой	ветровал (свежий+старый)	бурелом (свежий+старый)	
-	0	0	0	0	0	0	0	0	-
Е	7,7	8,1	2,4	0	0	63,3	9,3	9,3	4,4
Б	100	0	0	0	0	0	0	0	1
Ос	0	28,7	0	0	0	42,6	0	28,7	4,14
-	0	0	0	0	0	0	0	0	-
-	0	0	0	0	0	0	0	0	-
Итого	7,6	8,7	2,3	0	0	62,5	9	9,9	4,39

Доля деревьев с наличием признаков заражения болезнями леса 0%.

Доля заселённых деревьев 0 %, отработанных 61,1 %.

Доля деревьев, повреждённых огнём 0 %, в т.ч до степени прекращения роста 0 %.

Обнаружены очаги: короед-типограф

Степень заселения (заражения): Сильная

Выборке подлежит 81,4 % деревьев (по запасу).

После выборки нежизнеспособных, повреждённых и погибших деревьев

полнота насаждений составит 0,1 .

По состоянию насаждения рекомендуется проведение Сплошной санитарной рубки на площади 1,2 га.

Начальник отдела

Либерман А.А.

Исполнитель: Инженер-лесопатолог

Баннов С.Е.

Исполнитель: Инженер-лесопатолог

Блохин А.В.

Исполнитель: Старший участковый лесничий

Иноземцев А.А.

## ВЕДОМОСТЬ ПЕРЕЧЕТА ДЕРЕВЬЕВ

Порода: Сосна

ступени толщины с. см	Количество деревьев по категориям состояния, шт.												Всего деревьев по ступеням толщины			
	I	II	III	IV		V		VI			ветровал, бурелом			шт.	в т.ч. Подлежат рубке, %	
				НЗ	З	НЗ	З	НЗ	З	О	НЗ	З	О			
8	0	0	0	0	0	0	0	0	0	0	0	0	0	0	0	-
12	0	0	0	0	0	0	0	0	0	0	0	0	0	0	0	-
16	0	0	0	0	0	0	0	0	0	0	0	0	0	0	0	-
20	0	0	0	0	0	0	0	0	0	0	0	0	0	0	0	-
24	0	0	0	0	0	0	0	0	0	0	0	0	0	0	0	-
28	0	0	0	0	0	0	0	0	0	0	0	0	0	0	0	-
32	0	0	0	0	0	0	0	0	0	0	0	0	0	0	0	-
36 и более	0	0	0	0	0	0	0	0	0	0	0	0	0	0	0	-
Итого, % от числа стволов	-	-	-	-	-	-	-	-	-	-	-	-	-	-	0	-
Итого, % от запаса	-	-	-	-	-	-	-	-	-	-	-	-	-	-	-	-

Порода: Ель

ступени толщины с. см	Количество деревьев по категориям состояния, шт.												Всего деревьев по ступеням толщины			
	I	II	III	IV		V		VI			ветровал, бурелом			шт.	в т.ч. Подлежат рубке, %	
				НЗ	З	НЗ	З	НЗ	З	О	НЗ	З	О			
8	0	0	0	0	0	0	0	0	0	0	0	0	0	0	0	-
12	2	0	0	0	0	0	0	0	0	2	0	0	0	4	50	
16	1	0	0	0	0	0	0	0	0	1	0	0	0	2	50	
20	1	0	0	0	0	0	0	0	0	12	9	0	0	22	95,45	
24	2	1	0	0	0	0	0	0	0	23	8	0	0	34	91,18	
28	2	2	0	0	0	0	0	0	0	13	6	0	0	23	82,61	
32	1	0	0	0	0	0	0	0	0	5	2	0	0	8	87,5	
36 и более	1	2	1	0	0	0	0	0	0	11	0	0	0	15	73,33	
Итого, % от числа стволов	9	5	1	0	0	0	0	0	0	62	23	0	0	108	85,2	
Итого, % от запаса	7,7	8,1	2,4	0	0	0	0	0	0	63,3	9,3	0	0	-	-	

Порода: Береза

ступени толщины с. см	Количество деревьев по категориям состояния, шт.												Всего деревьев по ступеням толщины		
	I	II	III	IV		V		VI			ветровал, бурелом			шт.	в т.ч. Подлежат рубке, %
				НЗ	З	НЗ	З	НЗ	З	О	НЗ	З	О		
8	0	0	0	0	0	0	0	0	0	0	0	0	0	0	-
12	0	0	0	0	0	0	0	0	0	0	0	0	0	0	-
16	1	0	0	0	0	0	0	0	0	0	0	0	0	1	0
20	0	0	0	0	0	0	0	0	0	0	0	0	0	0	-
24	0	0	0	0	0	0	0	0	0	0	0	0	0	0	-
28	0	0	0	0	0	0	0	0	0	0	0	0	0	0	-
32	0	0	0	0	0	0	0	0	0	0	0	0	0	0	-
36 и более	0	0	0	0	0	0	0	0	0	0	0	0	0	0	-
Итого, % от числа стволов	100	0	0	0	0	0	0	0	0	0	0	0	0	1	0
Итого, % от запаса	100	0	0	0	0	0	0	0	0	0	0	0	0	-	-

Примечание: НЗ – незаселённое, З – заселённое, О – отработанные вредителями

## ВЕДОМОСТЬ ПЕРЕЧЕТА ДЕРЕВЬЕВ

Порода: Осина

ступени толщины , см	Количество деревьев по категориям состояния, шт.													Всего деревьев по ступеням толщины		
	I	II	III	IV		V		VI			ветровал, бурелом			шт.	в т.ч. Подлежат рубке, %	
				НЗ	З	НЗ	З	НЗ	З	О	НЗ	З	О			
8	0	0	0	0	0	0	0	0	0	0	0	0	0	0	0	-
12	0	0	0	0	0	0	0	0	0	1	0	0	0	1	100	
16	0	0	0	0	0	0	0	0	0	0	0	0	0	0	-	
20	0	0	0	0	0	0	0	0	0	0	0	0	0	0	-	
24	0	0	0	0	0	0	0	0	0	0	0	0	0	0	-	
28	0	1	0	0	0	0	0	0	0	0	1	0	0	2	50	
32	0	0	0	0	0	0	0	0	0	1	0	0	0	1	100	
36 и более	0	0	0	0	0	0	0	0	0	0	0	0	0	0	-	
Итого, % от числа стволов	0	25	0	0	0	0	0	0	0	50	25	0	0	4	75	
Итого, % от запаса	0	28,7	0	0	0	0	0	0	0	42,6	0	0	0			

Порода: Дуб

ступени толщины , см	Количество деревьев по категориям состояния, шт.													Всего деревьев по ступеням толщины	
	I	II	III	IV		V		VI			ветровал, бурелом			шт.	в т.ч. Подлежат рубке, %
				НЗ	З	НЗ	З	НЗ	З	О	НЗ	З	О		
8	0	0	0	0	0	0	0	0	0	0	0	0	0	0	-
12	0	0	0	0	0	0	0	0	0	0	0	0	0	0	-
16	0	0	0	0	0	0	0	0	0	0	0	0	0	0	-
20	0	0	0	0	0	0	0	0	0	0	0	0	0	0	-
24	0	0	0	0	0	0	0	0	0	0	0	0	0	0	-
28	0	0	0	0	0	0	0	0	0	0	0	0	0	0	-
32	0	0	0	0	0	0	0	0	0	0	0	0	0	0	-
36 и более	0	0	0	0	0	0	0	0	0	0	0	0	0	0	-
Итого, % от числа стволов	-	-	-	-	-	-	-	-	-	-	-	-	-	0	-
Итого, % от запаса	-	-	-	-	-	-	-	-	-	-	-	-	-		

Порода: Ольха черная

ступени толщины , см	Количество деревьев по категориям состояния, шт.													Всего деревьев по ступеням толщины	
	I	II	III	IV		V		VI			ветровал, бурелом			шт.	в т.ч. Подлежат рубке, %
				НЗ	З	НЗ	З	НЗ	З	О	НЗ	З	О		
8	0	0	0	0	0	0	0	0	0	0	0	0	0	0	-
12	0	0	0	0	0	0	0	0	0	0	0	0	0	0	-
16	0	0	0	0	0	0	0	0	0	0	0	0	0	0	-
20	0	0	0	0	0	0	0	0	0	0	0	0	0	0	-
24	0	0	0	0	0	0	0	0	0	0	0	0	0	0	-
28	0	0	0	0	0	0	0	0	0	0	0	0	0	0	-
32	0	0	0	0	0	0	0	0	0	0	0	0	0	0	-
36 и более	0	0	0	0	0	0	0	0	0	0	0	0	0	0	-
Итого, % от числа стволов	-	-	-	-	-	-	-	-	-	-	-	-	-	0	-
Итого, % от запаса	-	-	-	-	-	-	-	-	-	-	-	-	-		

Примечание: НЗ – незаселённое, З – заселённое, О – обработанное вредителями

# ВРЕМЕННАЯ ПРОБНАЯ ПЛОЩАДЬ

Субъект РФ: Московская область Лесничество (лесопарк): Клинское  
Участковое лесничество: Краснополянский  
Квартал: 52 Выдел: 5 Площадь: 1,2 га.  
Номер очага \_\_\_\_\_ Размер пробной площади: 0,24га.  
Таксационная характеристика:  
Тип леса: ЕЧРІ Состав: 10Е Возраст: 95 лет Бонитет: 1  
Полнота: 0,5 Запас на га: 260 Состав по данным ПП: 10Е+Ос  
Время и причина ослабления насаждения короед-типограф  
Тип очага: Действующий  
Фаза развития очага: Собственно вспышка

Состояние насаждения: усыхающее  
Намечаемые мероприятия: Сплошная санитарная рубка на площади 1,2 га.  
Привязка ПП: широта - долгота -

Напр-е	Румб	Длина
1-2	-	-
2-3	-	-
3-4	-	-
4-1	-	-
-	-	-
-	-	-
-	-	-
-	-	-
-	-	-
-	-	-
-	-	-
-	-	-
-	-	-
-	-	-
-	-	-
-	-	-
-	-	-
-	-	-
-	-	-
-	-	-
-	-	-
-	-	-
-	-	-
-	-	-
-	-	-
-	-	-
-	-	-
-	-	-

Место для скриншота

Дата: 25.06.13

Должность: Инженер-лесопатолог



Баннов С.Е.

Должность: Инженер-лесопатолог

Блохин А.В.

Должность: Старший участковый лесничий

Иноземцев А.А.

## ВЕДОМОСТЬ ПЕРЕЧЕТА ДЕРЕВЬЕВ

Порода: Итого

ступени толщины , см	Количество деревьев по категориям состояния, шт.													Всего деревьев по		
	I	II	III	IV		V		VI			ветровал, бурелом			шт.	в т.ч. Подлежат рубке, %	
				НЗ	З	НЗ	З	НЗ	З	О	НЗ	З	О			
8	0	0	0	0	0	0	0	0	0	0	0	0	0	0	0	-
12	2	0	0	0	0	0	0	0	0	3	0	0	0	5	60	
16	2	0	0	0	0	0	0	0	0	1	0	0	0	3	33,33	
20	1	0	0	0	0	0	0	0	0	12	9	0	0	22	95,45	
24	2	1	0	0	0	0	0	0	0	23	8	0	0	34	91,18	
28	2	3	0	0	0	0	0	0	0	13	7	0	0	25	80	
32	1	0	0	0	0	0	0	0	0	6	2	0	0	9	88,89	
36 и более	1	2	1	0	0	0	0	0	0	11	0	0	0	15	73,33	
Итого, % от числа стволов	10	5	1	0	0	0	0	0	0	61	23	0	0	113	84,1	
Итого, % от запаса	7,6	8,7	2,3	0	0	0	0	0	0	62,5	9	0	0			

## Акт

проверки санитарного и лесопатологического состояния лесного участка  
в ГКУ Клинское лесничество Краснополянский участковое лесничество  
Комитет лесного хозяйства Московской области  
(исполнительный орган субъекта РФ в области лесных отношений)

Дата 25.06.13

Специалистами ГКУ МО "Мособллес"

Инженер-лесопатолог Баннов С.Е.  
Инженер-лесопатолог Блохин А.В.  
Старший участковый лесничий Иноземцев А.А.

проведено обследование насаждений путём анализа состояния деревьев на пробных площадях

в следующих лесных участках: Клинское лесничество Краснополянский участковое лесничество

Квартал	Выдел	Площадь, га	Целевое назначение земель	Категория защитных лесов	Таксационная характеристика									Заложено пробных	
					состав	порода	возраст, лет	средняя высота, м	средний диаметр, см	тип леса	полнота	бонитет	запас, кубм /га	количество, шт.	общая площадь, га
52	5	1,2	защитные	1 и 2 пояс зон охр. водоис	10Е	Е	95	26	32	ЕЧРШ	0,5	1	260	1	0,24

Лесоустройство 2000 года

В результате обследования установлено: таксационная характеристика насаждения не соответствует таксационному описанию лесохозяйственного регламента, плана освоения лесов. Причины несоответствия: срок лесоустройства

Фактическая таксационная характеристика участков, состояние древостоя, причины повреждения, ослабления деревьев и рекомендуемые санитарно-оздоровительные мероприятия:  
По данным пробных площадей состав 10Е+Ос Состояние древостоя: усыхающее  
Причина повреждения: короед-типограф

квартал	выдел	Площадь, га	Таксационная характеристика									Причины повреждения, ослабления деревьев	Рекомендуемые мероприятия				
			Состав	гл. порода	возраст	Средняя высота, м	Средний диаметр, см	Тип леса	полнота	бонитет	Запас, кубм/га		вид	Площадь, га	Выбираемый запас (общий), кубм/га	Выбираемый запас (ликвидный), кубм/га	Сроки проведения
52	5	1,2	10Е+Ос	Е	95	26	32	ЕЧРШ	0,5	1	260	короед-типограф	ССР	1,2	260		2013 г.

Характеристика и состояние подраста: отсутствует  
Описание повреждений насаждений: равномерное

В том числе:  
Заселено (отработано) стволовыми вредителями

Вид вредителя	Порода	Встречаемость (% заселенных (отработанных) деревьев)	Степень заселения (слабая, средняя, сильная)
короед-типограф	-	-	-
	Е	62	сильная
	Б	-	-
	Ос	50	сильная
	-	-	-

Повреждено огнем

Порода	Вид пожара	Состояние корневых лап		Состояние корневой шейки			Подсушивание луба
		% поврежденных огнем	% деревьев с данным повреждением	Ожог корневой шейки по окружности (1/4; 2/4; 3/4)	% деревьев с данным повреждением	по окружности (1/4; 2/4; 3/4; более 3/4)	% деревьев с данным повреждением
-	-	-	-	-	-	-	-
Е	-	-	-	-	-	-	-
Б	-	-	-	-	-	-	-
Ос	-	-	-	-	-	-	-
-	-	-	-	-	-	-	-

Заражено болезнями

Вид болезни	Порода	Встречаемость (% зараженных)	Степень заражения (слабая, средняя, сильная)
-	-	-	-
-	Е	-	-
-	Б	-	-
-	Ос	-	-
-	-	-	-

номер квартала	52					
номер выдела	5					
Выборке подлежит, % деревьев по мЗ	81,4					
в т.ч. ослабленных, %,	-					
сильно ослабленных, %,	-					
усыхающих, %,	0					
свежего сухостоя, %,	0					
старого сухостоя, %,	62,5					
свежего бурелома, %,	9,9					
свежего ветровала, %.	9					
Полнота насаждения после уборки деревьев, подлежащих рубке, составит	0,09					
Критическая полнота для данной категории насаждений составляет	0,5					

Технология рубок сплошно-лесосечная, согласно технологической карте

Меры по обеспечению возобновления лесные культуры


Мероприятия, необходимые для предупреждения заражения или повреждения смежных насаждений

Подписи:

Инженер-лесопатолог Баннов С.Е.

Инженер-лесопатолог Блохин А.В.

Старший участковый л. Иноземцев А.А.

  
\_\_\_\_\_  
\_\_\_\_\_  
\_\_\_\_\_



