

СХЕМА
расположения лесных насаждений

Местоположение лесных насаждений:

Клинское лесничество

под ССР

Участковое лесничество

Краснополянское

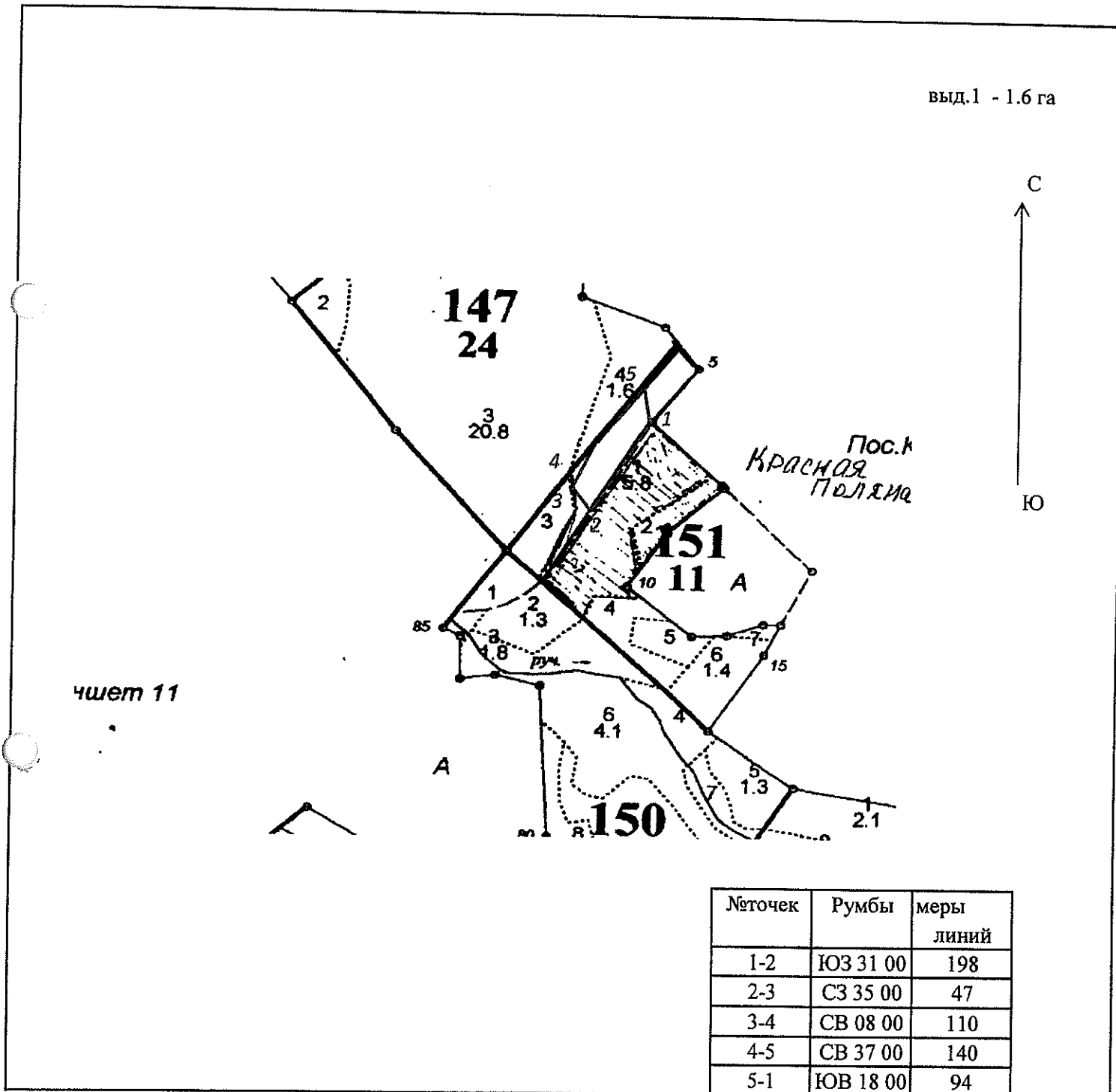
№ квартала 151

№ выдела 1,0

Площадь 1,6 га

Масштаб 1:10000

выд.1 - 1.6 га



Условные обозначения: граница участка

Чертил старший участковый лесничий уч.л-ва А.А. Иноземцев

Директор филиала-лесничий Ю.М.Наслиднык

Заключение
о состоянии насаждений, намеченных
под проведение Сплошной санитарной рубки
(вид санитарно-оздоровительного мероприятия)

По результатам лесопатологической таксации, проведённой 15.12.2012
 специалистами ГКУ МО "Мособллес"

установлено: насаждение, расположено в
 Субъект РФ: Московская область Клинский филиал ГКУ МО "Мособллес"
 Уч. лес-во.: Краснополянское Квартал: 151 Выдел: 1 Площадь выдела: 5,8 га.
 Краткая таксационная характеристика участка:
 Состав 10Е Возраст: 75 лет Ср. диаметр: 26 см. Высота: 23м.
 Тип леса: еслш/с2 Полнота: 0,8 Бонитет: 1

Характеристика насаждения соответствует таксационному описанию.
 Санитарное состояние насаждения неудовлетворительное на площади 1,6 га.
 Средневзвешенная категория состояния насаждения 3,68 .

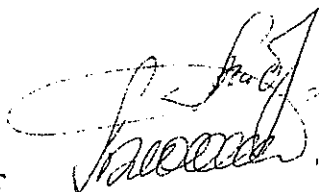
Распределение деревьев по категориям состояния

Порода	Распределение деревьев по категориям состояния, % от запаса								Средневзвешенная категория состояния породы
	без признаков ослабления	ослабленные	сильно ослабленные	усыхающие	свежий сухостой	старый сухостой	ветровал (свежий+старый)	бурелом (свежий+старый)	
-	0	0	0	0	0	0	0	0	-
Е	24,9	1,9	0	27	39,9	3	3,7	0	3,68
-	0	0	0	0	0	0	0	0	-
-	0	0	0	0	0	0	0	0	-
-	0	0	0	0	0	0	0	0	-
Итого	24,9	1,9	0	27	39,9	3	3,7	0	3,68

Доля деревьев с наличием признаков заражения болезнями леса 0%.
 Доля заселённых деревьев 62 %, отработанных 7 %.
 Доля деревьев, повреждённых огнём 0 %, в т.ч до степени прекращения роста 0 %.
 Обнаружены очаги: короед-типограф
 Степень заселения (заражения): Сильная
 Выборке подлежит 73,2 % деревьев (по запасу).
 После выборки нежизнеспособных, повреждённых и погибших деревьев полнота насаждений составит 0,2 .
 По состоянию насаждения рекомендуется проведение Сплошной санитарной рубки на площади 1,6 га.

Начальник отдела:

Исполнитель: Инженер-лесопатолог
 Исполнитель: Инженер-лесопатолог
 Исполнитель: Инженер-лесопатолог

 Либерман А.А.
 Блохин А.В.
 -
 -

ВЕДОМОСТЬ ПЕРЕЧЕТА ДЕРЕВЬЕВ

Порода: Сосна

ступени толщины см	Количество деревьев по категориям состояния, шт.													Всего деревьев по ступеням толщины		
	I	II	III	IV		V		VI			ветровал, бурелом			шт.	в т.ч. Подлежат рубке, %	
				НЗ	З	НЗ	З	НЗ	З	О	НЗ	З	О			
8	0	0	0	0	0	0	0	0	0	0	0	0	0	0	0	-
12	0	0	0	0	0	0	0	0	0	0	0	0	0	0	0	-
16	0	0	0	0	0	0	0	0	0	0	0	0	0	0	0	-
20	0	0	0	0	0	0	0	0	0	0	0	0	0	0	0	-
24	0	0	0	0	0	0	0	0	0	0	0	0	0	0	0	-
28	0	0	0	0	0	0	0	0	0	0	0	0	0	0	0	-
32	0	0	0	0	0	0	0	0	0	0	0	0	0	0	0	-
36 и более	0	0	0	0	0	0	0	0	0	0	0	0	0	0	0	-
Итого, % от числа стволов	-	-	-	-	-	-	-	-	-	-	-	-	-	-	0	-
Итого, % от запаса	-	-	-	-	-	-	-	-	-	-	-	-	-	-	-	-

Порода: Ель

ст. толщины см	Количество деревьев по категориям состояния, шт.													Всего деревьев по ступеням толщины		
	I	II	III	IV		V		VI			ветровал, бурелом			шт.	в т.ч. Подлежат рубке, %	
				НЗ	З	НЗ	З	НЗ	З	О	НЗ	З	О			
8	0	0	0	0	0	0	0	0	0	0	0	0	0	0	0	-
12	0	0	0	0	0	0	0	0	0	0	0	0	0	0	0	-
16	2	0	0	0	0	0	0	0	0	0	0	0	0	0	2	0
20	2	0	0	0	0	0	0	0	0	0	0	0	0	0	2	0
24	7	0	0	0	4	0	3	0	0	1	0	0	0	0	15	53,33
28	5	1	0	0	6	0	9	0	0	0	0	0	0	2	23	73,91
32	8	1	0	0	7	0	14	0	0	1	0	0	0	2	33	72,73
36 и более	5	0	0	0	8	0	11	0	0	1	0	0	0	0	25	80
Итого, % от числа стволов	29	2	0	0	25	0	37	0	0	3	0	0	0	4	100	69
Итого, % от запаса	24,9	1,9	0	0	26,6	0	39,9	0	0	3	0	0	0	3,7	-	-

Порода: Береза

ст. толщины см	Количество деревьев по категориям состояния, шт.													Всего деревьев по ступеням толщины		
	I	II	III	IV		V		VI			ветровал, бурелом			шт.	в т.ч. Подлежат рубке, %	
				НЗ	З	НЗ	З	НЗ	З	О	НЗ	З	О			
8	0	0	0	0	0	0	0	0	0	0	0	0	0	0	0	-
12	0	0	0	0	0	0	0	0	0	0	0	0	0	0	0	-
16	0	0	0	0	0	0	0	0	0	0	0	0	0	0	0	-
20	0	0	0	0	0	0	0	0	0	0	0	0	0	0	0	-
24	0	0	0	0	0	0	0	0	0	0	0	0	0	0	0	-
28	0	0	0	0	0	0	0	0	0	0	0	0	0	0	0	-
32	0	0	0	0	0	0	0	0	0	0	0	0	0	0	0	-
36 и более	0	0	0	0	0	0	0	0	0	0	0	0	0	0	0	-
Итого, % от числа стволов	-	-	-	-	-	-	-	-	-	-	-	-	-	-	0	-
Итого, % от запаса	-	-	-	-	-	-	-	-	-	-	-	-	-	-	-	-

Примечание: НЗ – незаселённое, З – заселённое, О – отработанные вредителями

ВЕДОМОСТЬ ПЕРЕЧЕТА ДЕРЕВЬЕВ

Порода: Осина

ступени толщины см	Количество деревьев по категориям состояния, шт.													Всего деревьев по ступеням толщины		
	I	II	III	IV		V		VI			ветровал, бурелом			шт.	в т.ч. Подлежат рубке, %	
				НЗ	З	НЗ	З	НЗ	З	О	НЗ	З	О			
8	0	0	0	0	0	0	0	0	0	0	0	0	0	0	0	-
12	0	0	0	0	0	0	0	0	0	0	0	0	0	0	0	-
16	0	0	0	0	0	0	0	0	0	0	0	0	0	0	0	-
20	0	0	0	0	0	0	0	0	0	0	0	0	0	0	0	-
24	0	0	0	0	0	0	0	0	0	0	0	0	0	0	0	-
28	0	0	0	0	0	0	0	0	0	0	0	0	0	0	0	-
32	0	0	0	0	0	0	0	0	0	0	0	0	0	0	0	-
36 и более	0	0	0	0	0	0	0	0	0	0	0	0	0	0	0	-
Итого, % от числа стволов	-	-	-	-	-	-	-	-	-	-	-	-	-	-	0	-
Итого, % от запаса	-	-	-	-	-	-	-	-	-	-	-	-	-	-	-	-

Порода: Дуб

ст. толщины см	Количество деревьев по категориям состояния, шт.													Всего деревьев по ступеням толщины		
	I	II	III	IV		V		VI			ветровал, бурелом			шт.	в т.ч. Подлежат рубке, %	
				НЗ	З	НЗ	З	НЗ	З	О	НЗ	З	О			
8	0	0	0	0	0	0	0	0	0	0	0	0	0	0	0	-
12	0	0	0	0	0	0	0	0	0	0	0	0	0	0	0	-
16	0	0	0	0	0	0	0	0	0	0	0	0	0	0	0	-
20	0	0	0	0	0	0	0	0	0	0	0	0	0	0	0	-
24	0	0	0	0	0	0	0	0	0	0	0	0	0	0	0	-
28	0	0	0	0	0	0	0	0	0	0	0	0	0	0	0	-
32	0	0	0	0	0	0	0	0	0	0	0	0	0	0	0	-
36 и более	0	0	0	0	0	0	0	0	0	0	0	0	0	0	0	-
Итого, % от числа стволов	-	-	-	-	-	-	-	-	-	-	-	-	-	-	0	-
Итого, % от запаса	-	-	-	-	-	-	-	-	-	-	-	-	-	-	-	-

Порода: Ольха черная

ст. толщины см	Количество деревьев по категориям состояния, шт.													Всего деревьев по ступеням толщины		
	I	II	III	IV		V		VI			ветровал, бурелом			шт.	в т.ч. Подлежат рубке, %	
				НЗ	З	НЗ	З	НЗ	З	О	НЗ	З	О			
8	0	0	0	0	0	0	0	0	0	0	0	0	0	0	0	-
12	0	0	0	0	0	0	0	0	0	0	0	0	0	0	0	-
16	0	0	0	0	0	0	0	0	0	0	0	0	0	0	0	-
20	0	0	0	0	0	0	0	0	0	0	0	0	0	0	0	-
24	0	0	0	0	0	0	0	0	0	0	0	0	0	0	0	-
28	0	0	0	0	0	0	0	0	0	0	0	0	0	0	0	-
32	0	0	0	0	0	0	0	0	0	0	0	0	0	0	0	-
36 и более	0	0	0	0	0	0	0	0	0	0	0	0	0	0	0	-
Итого, % от числа стволов	-	-	-	-	-	-	-	-	-	-	-	-	-	-	0	-
Итого, % от запаса	-	-	-	-	-	-	-	-	-	-	-	-	-	-	-	-

Примечание: НЗ – незаселенное, З – заселенное, О – отработанное вредителями

ВЕДОМОСТЬ ПЕРЕЧЕТА ДЕРЕВЬЕВ

Порода: Итого

ступени толщины см	Количество деревьев по категориям состояния, шт.												Всего деревьев по			
	I	II	III	IV		V		VI			ветровал, бурелом			шт.	в т.ч. Подлежат рубке, %	
				НЗ	З	НЗ	З	НЗ	З	О	НЗ	З	О			
8	0	0	0	0	0	0	0	0	0	0	0	0	0	0	0	-
12	0	0	0	0	0	0	0	0	0	0	0	0	0	0	0	-
16	2	0	0	0	0	0	0	0	0	0	0	0	0	0	2	0
20	2	0	0	0	0	0	0	0	0	0	0	0	0	0	2	0
24	7	0	0	0	4	0	3	0	0	1	0	0	0	15	53,33	
28	5	1	0	0	6	0	9	0	0	0	0	0	2	23	73,91	
32	8	1	0	0	7	0	14	0	0	1	0	0	2	33	72,73	
36 и более	5	0	0	0	8	0	11	0	0	1	0	0	0	25	80	
Итого, % от числа стволов	-	-	-	-	-	-	-	-	-	-	-	-	-	100	69	
Ит	24,9	1,9	0	0	26,6	0	39,9	0	0	3	0	0	3,7			

Акт

проверки санитарного и лесопатологического состояния лесного участка
 Клинский филиал ГКУ МО "Мособлес" Краснополянское участковое лесничество
 Комитет лесного хозяйства Московской области
 (исполнительный орган субъекта РФ в области лесных отношений)

Дата 15.12.2012

Специалистами ГКУ МО "Мособлес"

Инженер-лесопатолог Блохин А.В.

Инженер-лесопатолог -

Инженер-лесопатолог -

проведено обследование насаждений путём анализа состояния деревьев на пробных площадях

в следующих лесных участках: Клинский филиал ГКУ МО "Мособлес" Краснополянское уч лесничество

Квартал	Выдел	Площадь, га	Целевое назначение земель	Категория защитных лесов	Таксационная характеристика								Заложено пробных		
					состав	порода	возраст, лет	средняя высота, м	средний диаметр, см	тип леса	полнота	бонитет	запас, куб/га	количество, шт.	общая площадь, га
151	1	5,8	-	1 и 2 пояс зон санитарной охраны	10Е	ель	75	23	26	еслш/с2	0,8	1	320	1	0.40

Лесоустройство 1999-2000 года

В результате обследования установлено: таксационная характеристика насаждения соответствует таксационному описанию лесохозяйственного регламента, плана освоения лесов. Причины несоответствия:

Фактическая таксационная характеристика участков, состояние древостоя, причины повреждения, ослабления деревьев и рекомендуемые санитарно-оздоровительные мероприятия:
 данным пробных площадей состав 10Е Состояние древостоя: усыхающее

Причина повреждения: короед-типограф

квартал	выдел	Площадь, га	Таксационная характеристика								Причины повреждения, ослабления деревьев	Рекомендуемые мероприятия					
			Состав	гл. порода	возраст	Средняя высота, м	Средний диаметр, см	Тип леса	полнота	бонитет		Запас, куб/га	вид	Площадь, га	Выбираемый запас (общий), куб/га	Выбираемый запас (ликвидный), куб/га	Сроки проведения
151	1	5,8	10Е	ель	75	23	26	еслш/с2	0,8	1	320	короед-типограф	ССР	1,6	320		2012 г.

Характеристика и состояние подроста: отсутствует
 Описание повреждений насаждений: равномерное

В том числе:
Заселено (отработано) стволовыми вредителями

Вид вредителя	Порода	Встречаемость (% заселенных (отработанных) деревьев)	Степень заселения (слабая, средняя, сильная)
короед-типограф	-	-	-
	Е	69	сильная
	-	-	-
	-	-	-
	-	-	-

Повреждено огнем

Порода	Вид пожара	Состояние корневых лап		Состояние корневой шейки			Подсушивание сруб
		% поврежденных огнем	% деревьев с данным повреждением	Ожог корневой шейки по окружности (1/4; 2/4; 3/4;	% деревьев с данным повреждением см	по окружности (1/4; 2/4; 3/4; более 3/4)	% деревьев с данным повреждением
Е	-	-	-	-	-	-	-
-	-	-	-	-	-	-	-
-	-	-	-	-	-	-	-
-	-	-	-	-	-	-	-

Заражено болезнями

Вид болезни	Порода	Встречаемость (% зараженных)	Степень заражения (слабая, средняя, сильная)
-	-	-	-
-	Е	-	-
-	-	-	-
-	-	-	-
-	-	-	-

номер квартала	151						
номер выдела	1						
Выборке подлежит, % деревьев по мЗ	73,2						
в т.ч. ослабленных, %,	-						
сильно ослабленных, %,	-						
усыхающих, %,	26,6						
свежего сухостоя, %,	39,9						
старого сухостоя, %,	3						
свежего бурелома, %,	0						
свежего ветровала, %.	3,7						
Полнота насаждения после уборки деревьев, подлежащих рубке, составит	0,21						
Критическая полнота для данной категории насаждений составляет	0,3						

Технология рубок сплошно-лесосечная, согласно технологической карте

Меры по обеспечению возобновления лесные культуры

Мероприятия, необходимые для предупреждения заражения или повреждения смежных насаждений

Подписи:

Инженер-лесопатолог Блохин А.В.

Инженер-лесопатолог -

Инженер-лесопатолог -

