

**СХЕМА**  
расположения лесных насаждений

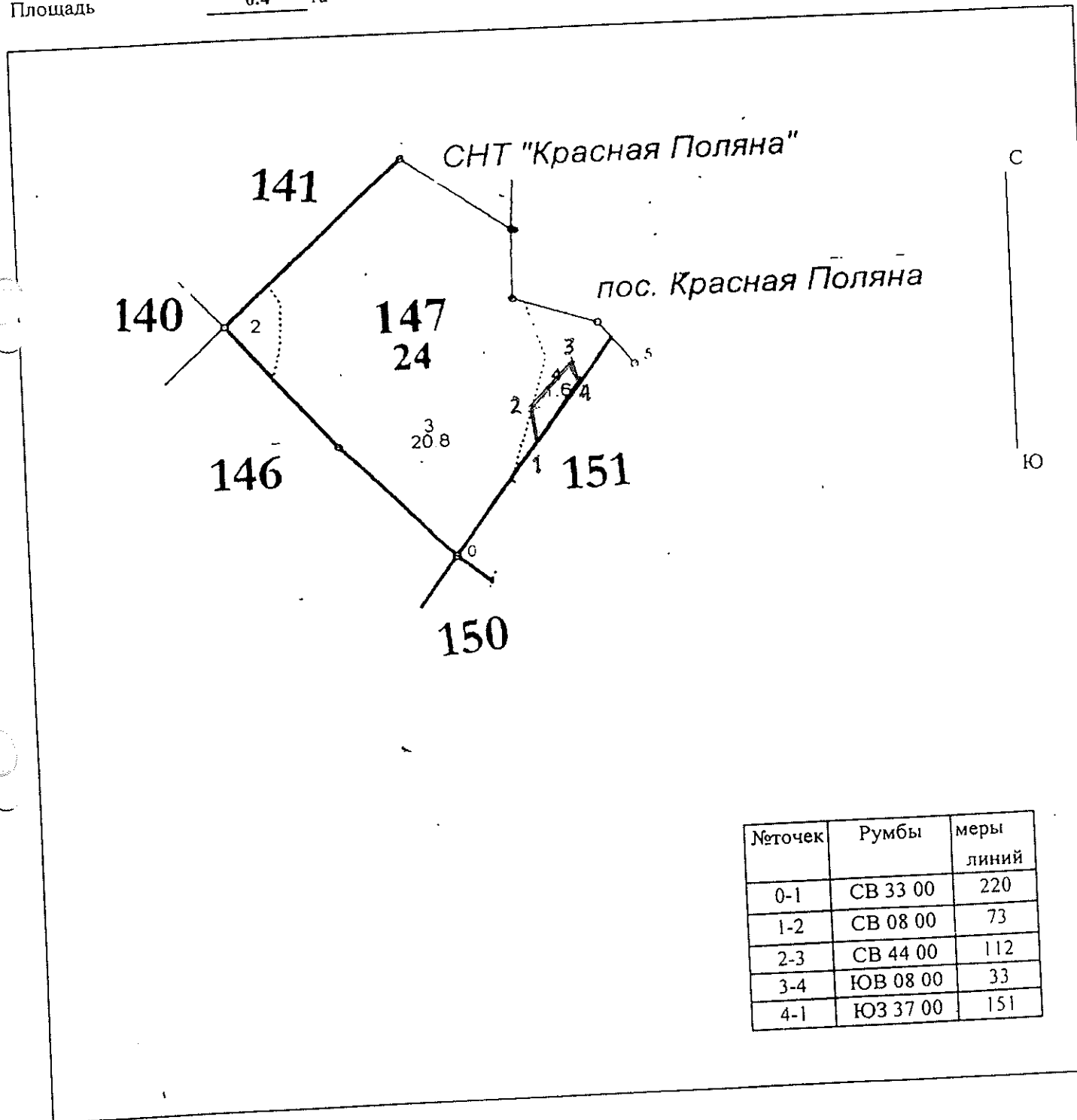
Местоположение лесных насаждений:

Участковое лесничество  
№ квартала 147  
№ выдела 4  
Площадь 0.4 га

Клинское лесничество  
Краснополянское

*пог. ССР*

Масштаб 1:10000



Меточек	Румбы	меры линий
0-1	СВ 33 00	220
1-2	СВ 08 00	73
2-3	СВ 44 00	112
3-4	ЮВ 08 00	33
4-1	ЮЗ 37 00	151

Условные обозначения: граница участка

Чертил старший участковый лесничий А.А. Иноземцев  
Краснополянского уч. лесничества  
Директор филиала-лесничий Ю.М. Наслиднык

**Заключение**  
о состоянии насаждений, намеченных  
под проведение Сплошной санитарной рубки  
(вид санитарно-оздоровительного мероприятия)

По результатам лесопатологической таксации, проведённой специалистами ГКУ МО "Мособллес" 15.12.2012

установлено: насаждение, расположено в

Субъект РФ: Московская область Клинский филиал ГКУ МО "Мособллес"

Уч. лес-во.: Краснополянское Квартал: 147 Выдел: 4 Площадь выдела: 0,4 га.

Краткая таксационная характеристика участка:

Состав: 10Е Возраст: 75 лет Ср. диаметр: 26 см. Высота: 23м.

Тип леса: еслш/с2 Полнота: 0,7 Бонитет: 1

Характеристика насаждения соответствует таксационному описанию.

Санитарное состояние насаждения неудовлетворительное на площади 0,4 га.

Средневзвешенная категория состояния насаждения 4,33 .

**Распределение деревьев по категориям состояния**

Порода	Распределение деревьев по категориям состояния, % от запаса								Средневзвешенная категория состояния породы
	без признаков ослабления	ослабленные	сильно ослабленные	усыхающие	свежий сухостой	старый сухостой	ветровал (свежий+старый)	бурелом (свежий+старый)	
-	0	0	0	0	0	0	0	0	-
Е	9,2	0	0	23	44	23	1,3	0	4,41
Б	100	0	0	0	0	0	0	0	1
-	0	0	0	0	0	0	0	0	-
-	0	0	0	0	0	0	0	0	-
-	0	0	0	0	0	0	0	0	-
Итого	11,3	0	0	22	43	22,5	1,3	0	4,33

Доля деревьев с наличием признаков заражения болезнями леса 0%.

Доля заселённых деревьев 65 %, отработанных 21,7 %.

Доля деревьев, повреждённых огнём 0 %, в т.ч до степени прекращения роста 0 %.

Обнаружены очаги: короед-типограф

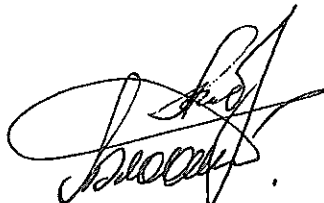
Степень заселения (заражения): Сильная

Выборке подлежит 88,8 % деревьев (по запасу).

После выборки нежизнеспособных, повреждённых и погибших деревьев полнота насаждений составит 0,1 .

По состоянию насаждения рекомендуется проведение Сплошной санитарной рубки на площади 0,4 га.

Начальник отдела:



Либерман А.А.

Исполнитель: Инженер-лесопатолог

Блохин А.В.

Исполнитель: Инженер-лесопатолог

-

Исполнитель: Инженер-лесопатолог

-

## ВЕДОМОСТЬ ПЕРЕЧЕТА ДЕРЕВЬЕВ

Порода: Сосна

ступени толщины , см	Количество деревьев по категориям состояния, шт.													Всего деревьев по ступеням толщины		
	I	II	III	IV		V		VI			ветровал, бурелом			шт.	в т.ч. Подлежат рубке, %	
				НЗ	З	НЗ	З	НЗ	З	О	НЗ	З	О			
8	0	0	0	0	0	0	0	0	0	0	0	0	0	0	0	-
12	0	0	0	0	0	0	0	0	0	0	0	0	0	0	0	-
16	0	0	0	0	0	0	0	0	0	0	0	0	0	0	0	-
20	0	0	0	0	0	0	0	0	0	0	0	0	0	0	0	-
24	0	0	0	0	0	0	0	0	0	0	0	0	0	0	0	-
28	0	0	0	0	0	0	0	0	0	0	0	0	0	0	0	-
32	0	0	0	0	0	0	0	0	0	0	0	0	0	0	0	-
36 и более	0	0	0	0	0	0	0	0	0	0	0	0	0	0	0	-
Итого, % от числа стволов	-	-	-	-	-	-	-	-	-	-	-	-	-	0	-	-
Итого, % от запаса	-	-	-	-	-	-	-	-	-	-	-	-	-	-	-	-

Порода: Ель

ступени толщины , см	Количество деревьев по категориям состояния, шт.													Всего деревьев по ступеням толщины		
	I	II	III	IV		V		VI			ветровал, бурелом			шт.	в т.ч. Подлежат рубке, %	
				НЗ	З	НЗ	З	НЗ	З	О	НЗ	З	О			
8	0	0	0	0	0	0	0	0	0	0	0	0	0	0	0	-
12	0	0	0	0	0	0	0	0	0	0	0	0	0	0	0	-
16	0	0	0	0	0	0	0	0	0	0	0	0	0	0	0	-
20	1	0	0	0	1	0	2	0	0	0	0	0	0	4	75	
24	3	0	0	0	3	0	7	0	0	3	0	0	0	16	81,25	
28	3	0	0	0	5	0	10	0	0	5	0	0	0	23	86,96	
32	3	0	0	0	4	0	10	0	0	5	0	0	1	23	86,96	
36 и более	0	0	0	0	4	0	8	0	0	4	0	0	0	16	100	
Итого, % от числа стволов	12	0	0	0	21	0	45	0	0	21	0	0	1	82	87,8	
Итого, % от запаса	9,2	0	0	0	22,5	0	44	0	0	23	0	0	1,3	-	-	

Порода: Береза

ступени толщины , см	Количество деревьев по категориям состояния, шт.													Всего деревьев по ступеням толщины		
	I	II	III	IV		V		VI			ветровал, бурелом			шт.	в т.ч. Подлежат рубке, %	
				НЗ	З	НЗ	З	НЗ	З	О	НЗ	З	О			
8	0	0	0	0	0	0	0	0	0	0	0	0	0	0	-	
12	0	0	0	0	0	0	0	0	0	0	0	0	0	0	-	
16	0	0	0	0	0	0	0	0	0	0	0	0	0	0	-	
20	0	0	0	0	0	0	0	0	0	0	0	0	0	0	-	
24	0	0	0	0	0	0	0	0	0	0	0	0	0	0	-	
28	0	0	0	0	0	0	0	0	0	0	0	0	0	0	-	
32	0	0	0	0	0	0	0	0	0	0	0	0	0	0	-	
36 и более	1	0	0	0	0	0	0	0	0	0	0	0	0	1	0	
Итого, % от числа стволов	100	0	0	0	0	0	0	0	0	0	0	0	0	1	0	
Итого, % от запаса	100	0	0	0	0	0	0	0	0	0	0	0	0	-	-	

Примечание: НЗ – незаселённое, З – заселённое, О – отработанные вредителями

## ВЕДОМОСТЬ ПЕРЕЧЕТА ДЕРЕВЬЕВ

Порода: Осина

ступени толщины , см	Количество деревьев по категориям состояния, шт.													Всего деревьев по ступеням толщины		
	I	II	III	IV		V		VI			ветровал, бурелом			шт.	в т.ч. Подлежат рубке, %	
				НЗ	З	НЗ	З	НЗ	З	О	НЗ	З	О			
8	0	0	0	0	0	0	0	0	0	0	0	0	0	0	0	-
12	0	0	0	0	0	0	0	0	0	0	0	0	0	0	0	-
16	0	0	0	0	0	0	0	0	0	0	0	0	0	0	0	-
20	0	0	0	0	0	0	0	0	0	0	0	0	0	0	0	-
24	0	0	0	0	0	0	0	0	0	0	0	0	0	0	0	-
28	0	0	0	0	0	0	0	0	0	0	0	0	0	0	0	-
32	0	0	0	0	0	0	0	0	0	0	0	0	0	0	0	-
36 и более	0	0	0	0	0	0	0	0	0	0	0	0	0	0	0	-
Итого, % от числа стволов	-	-	-	-	-	-	-	-	-	-	-	-	-	-	0	-
Итого, % от запаса	-	-	-	-	-	-	-	-	-	-	-	-	-	-	-	-

Порода: Дуб

ступени толщины , см	Количество деревьев по категориям состояния, шт.													Всего деревьев по ступеням толщины		
	I	II	III	IV		V		VI			ветровал, бурелом			шт.	в т.ч. Подлежат рубке, %	
				НЗ	З	НЗ	З	НЗ	З	О	НЗ	З	О			
8	0	0	0	0	0	0	0	0	0	0	0	0	0	0	0	-
12	0	0	0	0	0	0	0	0	0	0	0	0	0	0	0	-
16	0	0	0	0	0	0	0	0	0	0	0	0	0	0	0	-
20	0	0	0	0	0	0	0	0	0	0	0	0	0	0	0	-
24	0	0	0	0	0	0	0	0	0	0	0	0	0	0	0	-
28	0	0	0	0	0	0	0	0	0	0	0	0	0	0	0	-
32	0	0	0	0	0	0	0	0	0	0	0	0	0	0	0	-
36 и более	0	0	0	0	0	0	0	0	0	0	0	0	0	0	0	-
Итого, % от числа стволов	-	-	-	-	-	-	-	-	-	-	-	-	-	-	0	-
Итого, % от запаса	-	-	-	-	-	-	-	-	-	-	-	-	-	-	-	-

Порода: Ольха черная

ступени толщины , см	Количество деревьев по категориям состояния, шт.													Всего деревьев по ступеням толщины		
	I	II	III	IV		V		VI			ветровал, бурелом			шт.	в т.ч. Подлежат рубке, %	
				НЗ	З	НЗ	З	НЗ	З	О	НЗ	З	О			
8	0	0	0	0	0	0	0	0	0	0	0	0	0	0	0	-
12	0	0	0	0	0	0	0	0	0	0	0	0	0	0	0	-
16	0	0	0	0	0	0	0	0	0	0	0	0	0	0	0	-
20	0	0	0	0	0	0	0	0	0	0	0	0	0	0	0	-
24	0	0	0	0	0	0	0	0	0	0	0	0	0	0	0	-
28	0	0	0	0	0	0	0	0	0	0	0	0	0	0	0	-
32	0	0	0	0	0	0	0	0	0	0	0	0	0	0	0	-
36 и более	0	0	0	0	0	0	0	0	0	0	0	0	0	0	0	-
Итого, % от числа стволов	-	-	-	-	-	-	-	-	-	-	-	-	-	-	0	-
Итого, % от запаса	-	-	-	-	-	-	-	-	-	-	-	-	-	-	-	-

Примечание: НЗ – незаселенное, З – заселенное, О – обработанное вредителями

# ВРЕМЕННАЯ ПРОБНАЯ ПЛОЩАДЬ

Субъект РФ: Московская область Лесничество: Клинский филиал ГКУ МО "Мособллес"

Участковое лесничество: Краснополянское

Квартал: 147 Выдел: 4 Площадь: 0,4 га.

Номер очага \_\_\_\_\_ Размер пробной площади: 0,4га.

Таксационная характеристика:

Тип леса: еслл Состав: 10Е

Возраст: 75 лет

Бонитет: 1

Полнота: 0,7 Запас на га: 320 Состав по данным ПП: 10Е+Б

Время и причина ослабления насаждения короед-типограф

Тип очага: Действующий

Фаза развития очага: Собственно вспышка

Состояние насаждения: усыхающее

Намечаемые мероприятия: Сплошная санитарная рубка на площади 0,4 га.

Привязка ПП: широта -

долгота -

	Напр-е	Румб	Длина
Место для скриншота	1-2	-	-
	2-3	-	-
	3-4	-	-
	4-1	-	-
	-	-	-
	-	-	-
	-	-	-
	-	-	-
	-	-	-
	-	-	-
	-	-	-
	-	-	-
	-	-	-
	-	-	-
	-	-	-
	-	-	-
	-	-	-
	-	-	-

Дата: 15.12.2012

Должность: Инженер-лесопатолог



Блохин А.В.

Должность: Инженер-лесопатолог -

Должность: Инженер-лесопатолог -

## ВЕДОМОСТЬ ПЕРЕЧЕТА ДЕРЕВЬЕВ

Порода: Итого

ступени толщины , см	Количество деревьев по категориям состояния, шт.												Всего деревьев по			
	I	II	III	IV		V		VI			ветровал, бурелом			шт.	в т.ч. Подлежат рубке, %	
				НЗ	З	НЗ	З	НЗ	З	О	НЗ	З	О			
8	0	0	0	0	0	0	0	0	0	0	0	0	0	0	0	-
12	0	0	0	0	0	0	0	0	0	0	0	0	0	0	0	-
16	0	0	0	0	0	0	0	0	0	0	0	0	0	0	0	-
20	1	0	0	0	1	0	2	0	0	0	0	0	0	4	75	
24	3	0	0	0	3	0	7	0	0	3	0	0	0	16	81,25	
28	3	0	0	0	5	0	10	0	0	5	0	0	0	23	86,96	
32	3	0	0	0	4	0	10	0	0	5	0	0	1	23	86,96	
36 и более	1	0	0	0	4	0	8	0	0	4	0	0	0	17	94,12	
Итого, % от числа стволов	-	-	-	-	-	-	-	-	-	-	-	-	-	83	86,7	
Итого, % от запаса	11,3	0	0	0	22	0	43	0	0	22,5	0	0	1,3			

## Акт

проверки санитарного и лесопатологического состояния лесного участка  
Клинский филиал ГКУ МО "Мособллес" Краснополянское участковое лесничество  
Комитет лесного хозяйства Московской области  
(исполнительный орган субъекта РФ в области лесных отношений)

Дата 15.12.2012

Специалистами ГКУ МО "Мособллес"

Инженер-лесопатолог Блохин А.В.

Инженер-лесопатолог -

Инженер-лесопатолог -

проведено обследование насаждений путём анализа состояния деревьев на пробных площадях

в следующих лесных участках: Клинский филиал ГКУ МО "Мособллес" Краснополянское уч лесничество

Квартал	Выдел	Площадь, га	Целевое назначение земель	Категория защитных лесов	Таксационная характеристика									Заложено пробных	
					состав	порода	возраст, лет	средняя высота, м	средний диаметр, см	тип леса	полнота	бонитет	запас, кбм/га	количество, шт.	общая площадь, га
147	4	0,4	-	1и2 пояс зон санитарн	10Е	ель	75	23	26	еслш/с2	0,7	1	320	1	0,40

Лесоустройство 1999-2000 года

В результате обследования установлено: таксационная характеристика насаждения соответствует таксационному описанию лесохозяйственного регламента, плана освоения лесов. Причины несоответствия:

Фактическая таксационная характеристика участков, состояние древостоя, причины повреждения, ослабления деревьев и рекомендуемые санитарно-оздоровительные мероприятия:

По данным пробных площадей состав 10Е+Б Состояние древостоя: усыхающее

Причина повреждения: короед-типограф

квартал	выдел	Площадь, га	Таксационная характеристика										Рекомендуемые мероприятия				
			Состав	гл. порода	возраст	Средняя высота, м	Средний диаметр, см	Тип леса	полнота	бонитет	Запас, кбм/га	Причины повреждения, ослабления деревьев	вид	Площадь, га	Выбираемый запас (общий), кбм/га	Выбираемый запас (ликвидный), кбм/га	Сроки проведения
147	4	0,4	10Е+Б	ель	75	23	26	еслш/с2	0,7	1	320	короед-типограф	ССР	0,4	320		2012 г.

Характеристика и состояние подроста:

отсутствует

Описание повреждений насаждений:

равномерное

В том числе:  
Заселено (отработано) стволовыми вредителями

Вид вредителя	Порода	Встречаемость (% заселенных (отработанных) деревьев)	Степень заселения (слабая, средняя, сильная)
короед-типограф	-	-	-
	Е	88	сильная
	Б	-	-
	-	-	-
	-	-	-

Повреждено огнем

Порода	Вид пожара	Состояние корневых лап		Состояние корневой шейки			Подсушивание пня
		% поврежденных огнем	% деревьев с данным повреждением	Ожог корневой шейки по окружности (1/4; 2/4; 3/4;	% деревьев с данным повреждением	по окружности (1/4; 2/4; 3/4; более 3/4)	% деревьев с данным повреждением
Е	-	-	-	-	-	-	-
Б	-	-	-	-	-	-	-
-	-	-	-	-	-	-	-
-	-	-	-	-	-	-	-

Заражено болезнями

Вид болезни	Порода	Встречаемость (% зараженных)	Степень заражения (слабая, средняя, сильная)
-	-	-	-
-	Е	-	-
-	Б	-	-
-	-	-	-
-	-	-	-

номер квартала	147						
номер выдела	4						
Выборке подлежит, % деревьев по м3	88,8						
в т.ч. ослабленных, %,	-						
сильно ослабленных, %,	-						
усыхающих, %,	22						
свежего сухостоя, %,	43						
старого сухостоя, %,	22,5						
свежего бурелома, %,	0						
свежего ветровала, %.	1,3						
Полнота насаждения после уборки деревьев, подлежащих рубке, составит	0,08						
Критическая полнота для данной категории насаждений составляет	0,3						

Технология рубок сплошно-лесосечная, согласно технологической карте

Меры по обеспечению возобновления лесные культуры

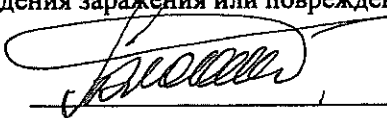
Мероприятия, необходимые для предупреждения заражения или повреждения смежных насаждений

Подписи:

Инженер-лесопатолог Блохин А.В.

Инженер-лесопатолог -

Инженер-лесопатолог -



\_\_\_\_\_

\_\_\_\_\_

\_\_\_\_\_



Приложение 3

Сводная ведомость поврежденных, расстроенных и погибших лесных участков и пробных площадей, заложенных в них для обоснования санитарно-оздоровительных мероприятий

Субъект Российской Федерации Московская область

Лесничество (лесопарк) Клинский филиал ГКУ МО "Мособллес"

участковое лесничество Краснополянское

Дата 15.12.2012

Квартал	Выдел	Площадь, га	Таксационная характеристика								Число деревьев на пробе, шт.	Распределение запаса насаждения по категориям состояния деревьев, %								Подлежащая рубке, %	Причины ослабления, повреждения	Рекомендуемое мероприятие			Выбираемый запас, кмб (в том числе неликвид)					
			доля породы	порода	возраст	средняя высота, м	средний диаметр, см	тип леса	полнота	бонитет		запас, кмб /га	здоровые	ослабленные	сильно ослабленные	улыкающие	свежий сухостой	старый сухостой	свежий ветровал			свежий бурелом	ни	ССР		площадь, га				
1	2	3	4	5	6	7	8	9	10	11	12	13	14	15	16	17	18	19	20	21	22	23	24	25	26	27				
147	4	0,4	9,8	Б	75	23	30	лесп/сз	0,7	1	320	0	9,2	0	0	22,5	44	23	1,3	0	0	коротк-типограф	лесные культуры	ССР	0,4	128				
		0,4										83																		
Итого													Сплошная санитарная рубка(ССР)								Выборочная санитарная рубка(ВСР)									
													0,4								-							0,4	128	-

Инженер-лесопатолог

Примечание: в графе 4 внесено фактическое количество единиц в составе пород на площади, подлежащей рубке.

Блохин А.В.