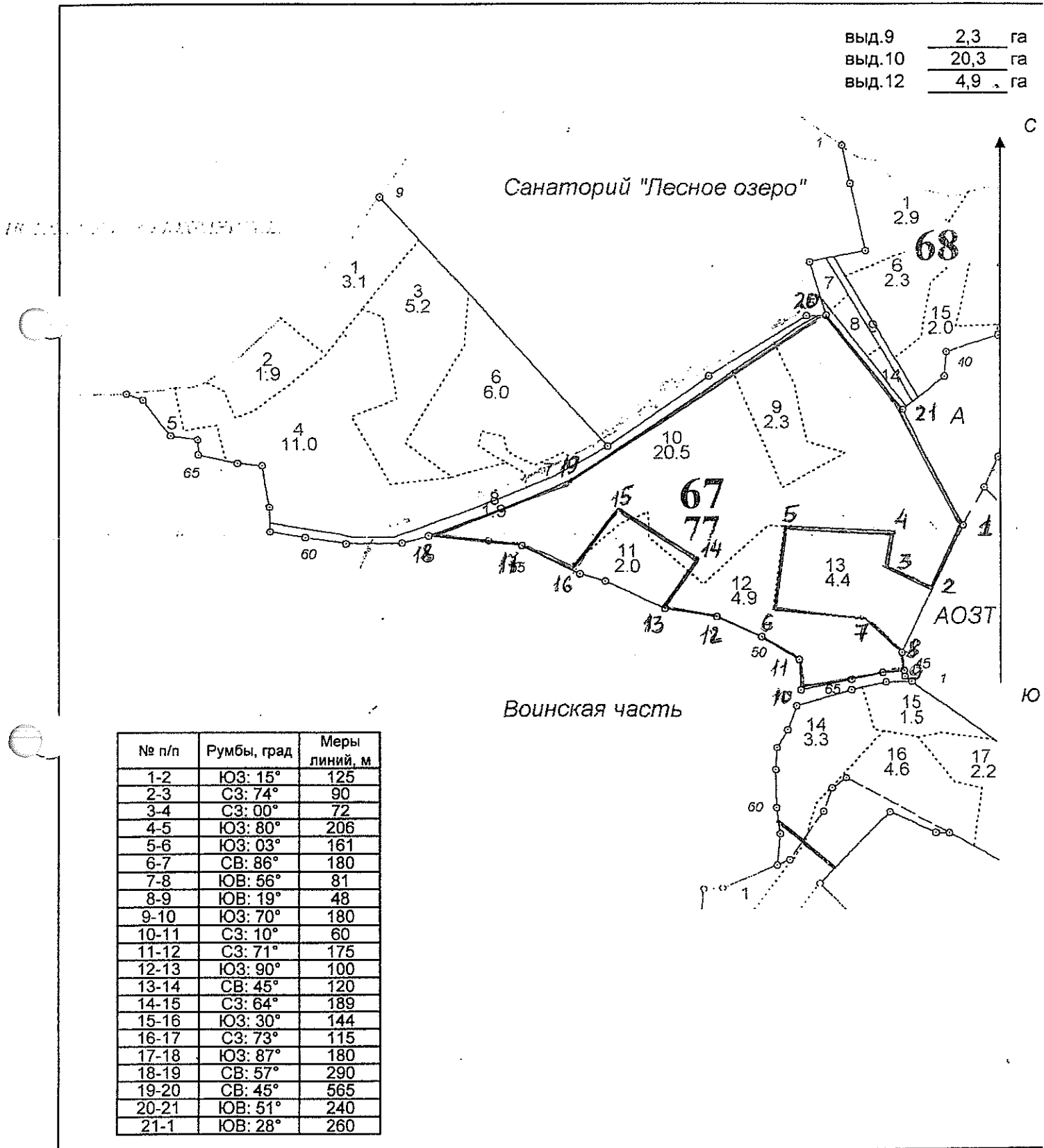


## СХЕМА расположения лесных насаждений

Местоположение лесных насаждений: Клинское лесничество  
 Участковое лесничество Истринское  
 № квартала 67  
 № выдела 9,10,12  
 Площадь 27,5 га

Масштаб: 1:10 000

выд.9 2,3 га  
 выд.10 20,3 га  
 выд.12 4,9 га



Условные обозначения: \_\_\_\_\_ граница участка

Чертил старший участковый лесничий

Н.Л.Частов

Директор филиала-лесничий

Ю.М.Наслиднык

## Заключение

о состоянии насаждений, намеченных  
под проведение **Сплошной санитарной рубки**  
(вид санитарно-оздоровительного мероприятия)

По результатам лесопатологической таксации, проведённой специалистами ГКУ МО "Мособллес" 15.12.2012  
установлено: насаждение, расположено в  
Субъект РФ: Московская область Клинский филиал ГКУ МО "Мособллес"  
Уч. лес-во.: Истринское Квартал: 67 Выдел: 9 Площадь выдела: 2,3 га.  
Краткая таксационная характеристика участка:  
Состав: 9Б1Е Возраст: 55 лет Ср. диаметр: 24 см. Высота: 26м.  
Тип леса: ечрш/с3 Полнота: 0,7 Бонитет: 1А

Характеристика насаждения не соответствует таксационному описанию.  
Санитарное состояние насаждения неудовлетворительное на площади 2,3 га.  
Средневзвешенная категория состояния насаждения 3,65 .

### Распределение деревьев по категориям состояния

Порода	Распределение деревьев по категориям состояния, % от запаса								Средневзвешенная категория состояния породы
	без признаков ослабления	ослабленные	сильно ослабленные	усыхающие	свежий сухой	старый сухой	ветровал (свежий+старый)	бурелом (свежий+старый)	
-	0	0	0	0	0	0	0	0	-
Е	0,8	0,2	0,8	27	36,6	25,3	7,4	1,9	4,68
Б	69,7	29,2	0	0	0	0	1,1	0	1,34
-	0	0	0	0	0	0	0	0	-
-	0	0	0	0	0	0	0	0	-
-	0	0	0	0	0	0	0	0	-
Итого	22	9,1	0,6	19	25,3	17,5	5,4	1,3	3,65

Доля деревьев с наличием признаков заражения болезнями леса 0%.  
Доля заселённых деревьев 35 %, отработанных 16,9 %.  
Доля деревьев, повреждённых огнём 0 %, в т.ч до степени прекращения роста 0 %.  
Обнаружены очаги: короед-типограф  
Степень заселения (заражения): Сильная  
Выборке подлежит 68,2 % деревьев (по запасу).  
После выборки нежизнеспособных, повреждённых и погибших деревьев полнота насаждений составит 0,2 .  
По состоянию насаждения рекомендуется проведение **Сплошной санитарной рубки** на площади 2,3 га.

Начальник отдела:

Либерман А.А.

Исполнитель: Инженер-лесопатолог

Блохин А.В.

Исполнитель: Инженер-лесопатолог

Исполнитель: Инженер-лесопатолог

## ВЕДОМОСТЬ ПЕРЕЧЕТА ДЕРЕВЬЕВ

Порода: Сосна

ступени толщины , см	Количество деревьев по категориям состояния, шт.													Всего деревьев по ступеням толщины		
	I	II	III	IV		V		VI			ветровал, бурелом			шт.	в т.ч. Подлежат рубке, %	
				НЗ	З	НЗ	З	НЗ	З	О	НЗ	З	О			
8	0	0	0	0	0	0	0	0	0	0	0	0	0	0	0	-
12	0	0	0	0	0	0	0	0	0	0	0	0	0	0	0	-
16	0	0	0	0	0	0	0	0	0	0	0	0	0	0	0	-
20	0	0	0	0	0	0	0	0	0	0	0	0	0	0	0	-
24	0	0	0	0	0	0	0	0	0	0	0	0	0	0	0	-
28	0	0	0	0	0	0	0	0	0	0	0	0	0	0	0	-
32	0	0	0	0	0	0	0	0	0	0	0	0	0	0	0	-
36 и более	0	0	0	0	0	0	0	0	0	0	0	0	0	0	0	-
Итого, % от числа стволов	-	-	-	-	-	-	-	-	-	-	-	-	-	-	0	-
Итого, % от запаса	-	-	-	-	-	-	-	-	-	-	-	-	-	-	-	-

Порода: Ель

ступени толщины , см	Количество деревьев по категориям состояния, шт.													Всего деревьев по ступеням толщины		
	I	II	III	IV		V		VI			ветровал, бурелом			шт.	в т.ч. Подлежат рубке, %	
				НЗ	З	НЗ	З	НЗ	З	О	НЗ	З	О			
8	0	0	0	0	0	0	0	0	0	0	0	0	0	0	0	-
12	0	0	0	0	0	0	0	0	0	0	0	0	0	0	0	-
16	1	1	0	0	4	0	1	0	0	2	0	0	0	9	77,78	
20	0	0	0	0	1	0	6	0	0	0	0	0	0	7	100	
24	1	0	0	0	6	0	4	0	0	3	0	0	2	16	93,75	
28	0	0	1	0	5	0	8	0	0	7	0	0	2	23	95,65	
32	0	0	0	0	6	0	10	0	0	4	0	0	4	24	100	
36 и более	0	0	0	0	7	0	8	0	0	7	0	0	1	23	100	
Итого, % от числа стволов	2	1	1	0	28	0	36	0	0	23	0	0	9	102	96,1	
Итого, % от запаса	0,8	0,2	0,8	0	27,1	0	36,6	0	0	25,3	0	0	7,4			

Порода: Береза

ступени толщины , см	Количество деревьев по категориям состояния, шт.													Всего деревьев по ступеням толщины	
	I	II	III	IV		V		VI			ветровал, бурелом			шт.	в т.ч. Подлежат рубке, %
				НЗ	З	НЗ	З	НЗ	З	О	НЗ	З	О		
8	0	0	0	0	0	0	0	0	0	0	0	0	0	0	-
12	7	0	0	0	0	0	0	0	0	0	0	0	0	7	0
16	17	2	0	0	0	0	0	0	0	0	0	0	0	19	0
20	15	3	0	0	0	0	0	0	0	0	0	0	0	18	0
24	12	2	0	0	0	0	0	0	0	0	1	0	0	15	6,67
28	7	4	0	0	0	0	0	0	0	0	0	0	0	11	0
32	5	4	0	0	0	0	0	0	0	0	0	0	0	9	0
36 и более	5	3	0	0	0	0	0	0	0	0	0	0	0	8	0
Итого, % от числа стволов	78	21	0	0	0	0	0	0	0	0	1	0	0	87	1,1
Итого, % от запаса	69,7	29,2	0	0	0	0	0	0	0	0	1,1	0	0		

Примечание: НЗ – незаселённое, З – заселённое, О – отработанное вредителями

## ВЕДОМОСТЬ ПЕРЕЧЕТА ДЕРЕВЬЕВ

Порода: Осина

ступени толщины , см	Количество деревьев по категориям состояния, шт.													Всего деревьев по ступеням толщины		
	I	II	III	IV		V		VI			ветровал, бурелом			шт.	в т.ч. Подлежат рубке, %	
				НЗ	З	НЗ	З	НЗ	З	О	НЗ	З	О			
8	0	0	0	0	0	0	0	0	0	0	0	0	0	0	0	-
12	0	0	0	0	0	0	0	0	0	0	0	0	0	0	0	-
16	0	0	0	0	0	0	0	0	0	0	0	0	0	0	0	-
20	0	0	0	0	0	0	0	0	0	0	0	0	0	0	0	-
24	0	0	0	0	0	0	0	0	0	0	0	0	0	0	0	-
28	0	0	0	0	0	0	0	0	0	0	0	0	0	0	0	-
32	0	0	0	0	0	0	0	0	0	0	0	0	0	0	0	-
36 и более	0	0	0	0	0	0	0	0	0	0	0	0	0	0	0	-
Итого, % от числа стволов	-	-	-	-	-	-	-	-	-	-	-	-	-	-	0	-
Итого, % от запаса	-	-	-	-	-	-	-	-	-	-	-	-	-	-	-	-

Порода: Дуб

ступени толщины , см	Количество деревьев по категориям состояния, шт.													Всего деревьев по ступеням толщины		
	I	II	III	IV		V		VI			ветровал, бурелом			шт.	в т.ч. Подлежат рубке, %	
				НЗ	З	НЗ	З	НЗ	З	О	НЗ	З	О			
8	0	0	0	0	0	0	0	0	0	0	0	0	0	0	0	-
12	0	0	0	0	0	0	0	0	0	0	0	0	0	0	0	-
16	0	0	0	0	0	0	0	0	0	0	0	0	0	0	0	-
20	0	0	0	0	0	0	0	0	0	0	0	0	0	0	0	-
24	0	0	0	0	0	0	0	0	0	0	0	0	0	0	0	-
28	0	0	0	0	0	0	0	0	0	0	0	0	0	0	0	-
32	0	0	0	0	0	0	0	0	0	0	0	0	0	0	0	-
36 и более	0	0	0	0	0	0	0	0	0	0	0	0	0	0	0	-
Итого, % от числа стволов	-	-	-	-	-	-	-	-	-	-	-	-	-	-	0	-
Итого, % от запаса	-	-	-	-	-	-	-	-	-	-	-	-	-	-	-	-

Порода: Ольха черная

ступени толщины , см	Количество деревьев по категориям состояния, шт.													Всего деревьев по ступеням толщины		
	I	II	III	IV		V		VI			ветровал, бурелом			шт.	в т.ч. Подлежат рубке, %	
				НЗ	З	НЗ	З	НЗ	З	О	НЗ	З	О			
8	0	0	0	0	0	0	0	0	0	0	0	0	0	0	0	-
12	0	0	0	0	0	0	0	0	0	0	0	0	0	0	0	-
16	0	0	0	0	0	0	0	0	0	0	0	0	0	0	0	-
20	0	0	0	0	0	0	0	0	0	0	0	0	0	0	0	-
24	0	0	0	0	0	0	0	0	0	0	0	0	0	0	0	-
28	0	0	0	0	0	0	0	0	0	0	0	0	0	0	0	-
32	0	0	0	0	0	0	0	0	0	0	0	0	0	0	0	-
36 и более	0	0	0	0	0	0	0	0	0	0	0	0	0	0	0	-
Итого, % от числа стволов	-	-	-	-	-	-	-	-	-	-	-	-	-	-	0	-
Итого, % от запаса	-	-	-	-	-	-	-	-	-	-	-	-	-	-	-	-

Примечание: НЗ – незаселенное, З – заселенное, О – оработанное вредителями

## ВРЕМЕННАЯ ПРОБНАЯ ПЛОЩАДЬ

Субъект РФ: Московская область Лесничество: Клинский филиал ГКУ МО "Мособллес"

Участковое лесничество: Истринское

Квартал: 67 Выдел: 9 Площадь: 2,3 га.

Номер очага \_\_\_\_\_ Размер пробной площади: 0,6га.

Таксационная характеристика:

Тип леса: ечрц Состав: 9Б1Е Возраст: 55 лет Бонитет: 1А

Полнота: 0,7 Запас на га: 230 Состав по данным ПП: 7ЕЗБ

Время и причина ослабления насаждения короед-типограф

Тип очага: Действующий

Фаза развития очага: Собственно вспышка

Состояние насаждения: усыхающее

Намечаемые мероприятия: Сплошная санитарная рубка на площади 2,3 га.

Привязка ПП: широта - долгота -

	Напр-е	Румб	Длина
Место для скриншота	1-2	-	-
	2-3	-	-
	3-4	-	-
	4-1	-	-
	-	-	-
	-	-	-
	-	-	-
	-	-	-
	-	-	-
	-	-	-
	-	-	-
	-	-	-
	-	-	-
	-	-	-
	-	-	-
	-	-	-
	-	-	-

Дата: 15.15.2012

Должность: Инженер-лесопатолог



Блохин А.В.

Должность: Инженер-лесопатолог

-

Должность: Инженер-лесопатолог

-

## ВЕДОМОСТЬ ПЕРЕЧЕТА ДЕРЕВЬЕВ

Порода: Итого

ступени толщины , см	Количество деревьев по категориям состояния, шт.													Всего деревьев по		
	I	II	III	IV		V		VI			ветровал, бурелом			шт.	в т.ч. Подлежат рубке, %	
				НЗ	З	НЗ	З	НЗ	З	О	НЗ	З	О			
8	0	0	0	0	0	0	0	0	0	0	0	0	0	0	0	-
12	7	0	0	0	0	0	0	0	0	0	0	0	0	0	7	0
16	18	3	0	0	4	0	1	0	0	2	0	0	0	28	25	
20	15	3	0	0	1	0	6	0	0	0	0	0	0	25	28	
24	13	2	0	0	6	0	4	0	0	3	1	0	2	31	51,61	
28	7	4	1	0	5	0	8	0	0	7	0	0	2	34	64,71	
32	5	4	0	0	6	0	10	0	0	4	0	0	4	33	72,73	
36 и более	5	3	0	0	7	0	8	0	0	7	0	0	1	31	74,19	
Итого, % от числа стволов	-	-	-	-	-	-	-	-	-	-	-	-	-	189	52,4	
того, % от запаса	22	9,1	0,6	0	18,7	0	25,3	0	0	17,5	0,3	0	5,1			

Акт

проверки санитарного и лесопатологического состояния лесного участка  
 Клинский филиал ГКУ МО "Мособллес" Истринское участковое лесничество  
 Комитет лесного хозяйства Московской области  
 (исполнительный орган субъекта РФ в области лесных отношений)

Специалистами ГКУ МО "Мособллес"

Дата 15.15.2012

Инженер-лесопатолог

Блохин А.В.

Инженер-лесопатолог

Инженер-лесопатолог

проведено обследование насаждений путём анализа состояния деревьев на пробных площадях

Квартал	Выдел	Площадь, га	Целевое назначение земель	Категория защитных лесов	Таксационная характеристика								Заложено пробных			
					состав	порода	возраст, лет	средняя высота, м	средний диаметр, см	тип леса	полнота	бонитет	запас, кубм /га	количество, шт.	общая площадь, га	
67	9	2,3		защитный	7ЕЗБ											0,60

Лесоустройство 1999-2000 года

В результате обследования установлено: таксационная характеристика насаждения не соответствует таксационному описанию лесохозяйственного регламента, плана освоения лесов. Причины несоответствия: срок лесоустройства

Фактическая таксационная характеристика участков, состояние древостоя, причины повреждения, ослабления деревьев и рекомендуемые санитарно-оздоровительные мероприятия:  
 По данным пробных площадей состав 7ЕЗБ Состояние древостоя: усыхающее

Причина повреждения: короед-типограф

квартал	выдел	Площадь, га	Таксационная характеристика									Рекомендуемые мероприятия					
			Состав	гл. порода	возраст	Средняя высота, м	Средний диаметр, см	Тип леса	полнота	бонитет	Запас, кубм/га	Причины повреждения, ослабления деревьев	вид	Площадь, га	Выбираемый запас (общий), кубм/га	Выбираемый запас (ликвидный), кубм/га	Сроки проведения
67	9	2,3	7ЕЗБ	ель	55	26	24	елш/сз	0,7	1А	230	короед-типограф	ССР	2,3	230		2012 г.

Характеристика и состояние подраста: неблагонадежный  
 Описание повреждений насаждений: равномерное

В том числе:  
Заселено (отработано) стволовыми вредителями

Вид вредителя	Порода	Встречаемость (% заселенных (отработанных) деревьев)	Степень заселения (слабая, средняя, сильная)
коросд-типограф	-	-	-
	Е	96	сильная
	Б	-	-
	-	-	-
	-	-	-

Повреждено огнем

Порода	Вид пожара	Состояние корневых лап		Состояние корневой шейки			Подсушивание дуба
		% поврежденных огнем	% деревьев с данным повреждением	Ожог корневой шейки по окружности (1/4; 2/4; 3/4)	% деревьев с данным повреждением	по окружности (1/4; 2/4; 3/4; более 3/4)	
Б	-	-	-	-	-	-	-
Б	-	-	-	-	-	-	-
-	-	-	-	-	-	-	-
-	-	-	-	-	-	-	-

Заражено болезнями

Вид болезни	Порода	Встречаемость (% зараженных)	Степень заражения (слабая, средняя, сильная)
-	-	-	-
-	Е	-	-
-	Б	-	-
-	-	-	-
-	-	-	-

номер квартала	67						
номер выдела	9						
Выборке подлежат, % деревьев по мЗ	68,2						
в т.ч. ослабленных, %	-						
сильно ослабленных, %	-						
усыхающих, %	18,7						
свежего сухостоя, %	25,3						
старого сухостоя, %	17,5						
свежего бурелома, %	1,3						
свежего ветровала, %	5,4						
Полнота насаждения после уборки деревьев, подлежащих рубке, составит	0,22						
Критическая полнота для данной категории насаждений составляет	0,3						

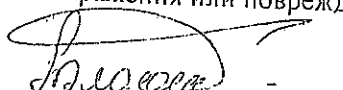
Технология рубок сплошно-лесосечная, согласно технологической карте  
 Меры по обеспечению возобновления лесные культуры  
 Мероприятия, необходимые для предупреждения заражения или повреждения смежных насаждений

Подписи:

Инженер-лесопатолог Блохин А.В.

Инженер-лесопатолог -

Инженер-лесопатолог -







**Заключение**  
**о состоянии насаждений, намеченных**  
**под проведение сплошной санитарной рубки**  
**(вид санитарно-оздоровительного мероприятия)**

По результатам лесопатологической таксации, проведённой специалистами ГКУ МО "Мособллес" 15.12.2012  
 установлено: насаждение, расположено в  
 Субъект РФ: Московская область Клинский филиал ГКУ МО "Мособллес"  
 Уч. лес-во.: Истринское Квартал: 67 Выдел: 10 Площадь выдела: 20,5 га.  
 Краткая таксационная характеристика участка:  
 Состав 8Е1С1Б+ОС+ОЛС Возраст: 95 лет Ср. диаметр: 28 см. Высота: 28м.  
 Тип леса: ечрш/с3 Полнота: 0,7 Бонитет: 1


Характеристика насаждения соответствует таксационному описанию.  
 Санитарное состояние насаждения неудовлетворительное на площади 20,3 га.  
 Средневзвешенная категория состояния насаждения 4,12.

**Распределение деревьев по категориям состояния**

Порода	Распределение деревьев по категориям состояния, % от запаса								Средневзвешенная категория состояния породы
	без признаков ослабления	ослабленные	сильно ослабленные	усыхающие	свежий сухой	старый сухой	ветровал (свежий+старый)	бурелом (свежий+старый)	
С	75,9	19,5	0	0	0	0	4,5	0	1,38
Е	0,2	0	0	23	40,4	27,5	6,4	2,7	4,76
Б	54,9	33,2	0	0	0	0	7,7	4,2	1,81
Ос	0	0	0	0	0	50	50	0	5
-	0	0	0	0	0	0	0	0	-
-	0	0	0	0	0	0	0	0	-
Итого	13,9	4,9	0	18	31,4	22,4	7,1	2,4	4,12

Доля деревьев с наличием признаков заражения болезнями леса 0%.  
 Доля заселённых деревьев 50 %, отработанных 33,2 %.  
 Доля деревьев, повреждённых огнём 0 %, в т.ч до степени прекращения роста 0 %.  
 Обнаружены очаги: короед-типограф  
 Степень заселения (заражения): Сильная  
 Выборке подлежит 81,1 % деревьев (по запасу).  
 После выборки нежизнеспособных, повреждённых и погибших деревьев полнота насаждений составит 0,1.  
 По состоянию насаждения рекомендуется проведение сплошной санитарной рубки на площади 20,3 га.

Начальник отдела:

  
 Либерман А.А.

Исполнитель: Инженер-лесопатолог  
 Исполнитель: Инженер-лесопатолог  
 Исполнитель: Инженер-лесопатолог

Блохин А.В.  
 -  
 -

## ВЕДОМОСТЬ ПЕРЕЧЕТА ДЕРЕВЬЕВ

Порода: Сосна

ступени толщины , см	Количество деревьев по категориям состояния, шт.													Всего деревьев по ступеням толщины		
	I	II	III	IV		V		VI			ветровал, бурелом			шт.	в т.ч. Подлежат рубке, %	
				НЗ	З	НЗ	З	НЗ	З	О	НЗ	З	О			
8	0	0	0	0	0	0	0	0	0	0	0	0	0	0	0	-
12	0	0	0	0	0	0	0	0	0	0	0	0	0	0	0	-
16	0	0	0	0	0	0	0	0	0	0	0	0	0	0	0	-
20	0	0	0	0	0	0	0	0	0	0	0	0	0	0	0	-
24	0	0	0	0	0	0	0	0	0	0	0	0	0	0	0	-
28	0	0	0	0	0	0	0	0	0	0	0	0	0	0	0	-
32	2	3	0	0	0	0	0	0	0	0	0	0	0	0	5	0
36 и более	11	2	0	0	0	0	0	0	0	0	0	1	0	0	14	7,14
Итого, % от числа стволов	68	26	0	0	0	0	0	0	0	0	0	5	0	0	19	5,3
Итого, % от запаса	75,9	19,5	0	0	0	0	0	0	0	0	0	4,5	0	0		

Порода: Ель

ступени толщины , см	Количество деревьев по категориям состояния, шт.													Всего деревьев по ступеням толщины		
	I	II	III	IV		V		VI			ветровал, бурелом			шт.	в т.ч. Подлежат рубке, %	
				НЗ	З	НЗ	З	НЗ	З	О	НЗ	З	О			
8	0	0	0	0	0	0	0	0	0	0	0	0	0	0	0	-
12	1	0	0	0	0	0	0	0	0	1	0	0	0	0	2	50
16	1	0	0	0	2	0	4	0	0	9	0	0	0	1	16	93,75
20	0	0	0	0	9	0	10	0	0	12	0	0	1	32	100	
24	0	0	0	0	9	0	20	0	0	9	0	0	6	44	100	
28	0	0	0	0	8	0	15	0	0	11	0	0	5	39	100	
32	0	0	0	0	7	0	9	0	0	12	0	0	4	32	100	
36 и более	0	0	0	0	9	0	19	0	0	8	0	0	2	38	100	
Итого, % от числа стволов	1	0	0	0	22	0	38	0	0	31	0	0	9	203	99	
Итого, % от запаса	0,2	0	0	0	22,8	0	40,4	0	0	27,5	0	0	6,4			

Порода: Береза

ступени толщины , см	Количество деревьев по категориям состояния, шт.													Всего деревьев по ступеням толщины	
	I	II	III	IV		V		VI			ветровал, бурелом			шт.	в т.ч. Подлежат рубке, %
				НЗ	З	НЗ	З	НЗ	З	О	НЗ	З	О		
8	0	0	0	0	0	0	0	0	0	0	0	0	0	0	-
12	0	0	0	0	0	0	0	0	0	0	0	0	0	0	-
16	1	0	0	0	0	0	0	0	0	0	0	0	0	1	0
20	2	0	0	0	0	0	0	0	0	0	0	0	0	2	0
24	3	0	0	0	0	0	0	0	0	0	0	0	0	3	0
28	0	1	0	0	0	0	0	0	0	0	1	0	0	2	50
32	1	1	0	0	0	0	0	0	0	0	0	0	0	2	0
36 и более	3	3	0	0	0	0	0	0	0	0	1	0	0	7	14,29
Итого, % от числа стволов	59	29	0	0	0	0	0	0	0	0	12	0	0	17	11,8
Итого, % от запаса	54,9	33,2	0	0	0	0	0	0	0	0	7,7	0	0		

Примечание: НЗ – незаселённое, З – заселенное, О – отработанное вредителями

## ВЕДОМОСТЬ ПЕРЕЧЕТА ДЕРЕВЬЕВ

Порода: Осина

ступени толщины , см	Количество деревьев по категориям состояния, шт.													Всего деревьев по ступеням толщины		
	I	II	III	IV		V		VI			ветровал, бурелом			шт.	в т.ч. Подлежат рубке, %	
				НЗ	З	НЗ	З	НЗ	З	О	НЗ	З	О			
8	0	0	0	0	0	0	0	0	0	0	0	0	0	0	0	-
12	0	0	0	0	0	0	0	0	0	0	0	0	0	0	0	-
16	0	0	0	0	0	0	0	0	0	0	0	0	0	0	0	-
20	0	0	0	0	0	0	0	0	0	0	0	0	0	0	0	-
24	0	0	0	0	0	0	0	0	0	0	0	0	0	0	0	-
28	0	0	0	0	0	0	0	0	0	0	0	0	0	0	0	-
32	0	0	0	0	0	0	0	0	0	0	0	0	0	0	0	-
36 и более	0	0	0	0	0	0	0	1	0	0	1	0	0	2	100	-
Итого, % от числа стволов	0	0	0	0	0	0	0	50	0	0	50	0	0	2	100	-
Итого, % от запаса	0	0	0	0	0	0	0	50	0	0	50	0	0	2	100	-

Порода: Дуб

ступени толщины , см	Количество деревьев по категориям состояния, шт.													Всего деревьев по ступеням толщины		
	I	II	III	IV		V		VI			ветровал, бурелом			шт.	в т.ч. Подлежат рубке, %	
				НЗ	З	НЗ	З	НЗ	З	О	НЗ	З	О			
8	0	0	0	0	0	0	0	0	0	0	0	0	0	0	0	-
12	0	0	0	0	0	0	0	0	0	0	0	0	0	0	0	-
16	0	0	0	0	0	0	0	0	0	0	0	0	0	0	0	-
20	0	0	0	0	0	0	0	0	0	0	0	0	0	0	0	-
24	0	0	0	0	0	0	0	0	0	0	0	0	0	0	0	-
28	0	0	0	0	0	0	0	0	0	0	0	0	0	0	0	-
32	0	0	0	0	0	0	0	0	0	0	0	0	0	0	0	-
36 и более	0	0	0	0	0	0	0	0	0	0	0	0	0	0	0	-
Итого, % от числа стволов	-	-	-	-	-	-	-	-	-	-	-	-	-	-	0	-
Итого, % от запаса	-	-	-	-	-	-	-	-	-	-	-	-	-	-	0	-

Порода: Ольха черная

ступени толщины , см	Количество деревьев по категориям состояния, шт.													Всего деревьев по ступеням толщины		
	I	II	III	IV		V		VI			ветровал, бурелом			шт.	в т.ч. Подлежат рубке, %	
				НЗ	З	НЗ	З	НЗ	З	О	НЗ	З	О			
8	0	0	0	0	0	0	0	0	0	0	0	0	0	0	0	-
12	0	0	0	0	0	0	0	0	0	0	0	0	0	0	0	-
16	0	0	0	0	0	0	0	0	0	0	0	0	0	0	0	-
20	0	0	0	0	0	0	0	0	0	0	0	0	0	0	0	-
24	0	0	0	0	0	0	0	0	0	0	0	0	0	0	0	-
28	0	0	0	0	0	0	0	0	0	0	0	0	0	0	0	-
32	0	0	0	0	0	0	0	0	0	0	0	0	0	0	0	-
36 и более	0	0	0	0	0	0	0	0	0	0	0	0	0	0	0	-
Итого, % от числа стволов	-	-	-	-	-	-	-	-	-	-	-	-	-	-	0	-
Итого, % от запаса	-	-	-	-	-	-	-	-	-	-	-	-	-	-	0	-

Примечание: НЗ – незаселенное, З – заселенное, О – отработанное вредителями



## ВЕДОМОСТЬ ПЕРЕЧЕТА ДЕРЕВЬЕВ

Порода: Итого

ступени толщины , см	Количество деревьев по категориям состояния, шт.												Всего деревьев по			
	I	II	III	IV		V		VI			ветровал, бурелом			шт.	в т.ч. Подлежат рубке, %	
				НЗ	З	НЗ	З	НЗ	З	О	НЗ	З	О			
8	0	0	0	0	0	0	0	0	0	0	0	0	0	0	0	-
12	1	0	0	0	0	0	0	0	0	1	0	0	0	2	50	
16	2	0	0	0	2	0	4	0	0	9	0	0	0	17	88,24	
20	2	0	0	0	9	0	10	0	0	12	0	0	1	34	94,12	
24	3	0	0	0	9	0	20	0	0	9	0	0	6	47	93,62	
28	0	1	0	0	8	0	15	0	0	11	1	0	5	41	97,56	
32	3	4	0	0	7	0	9	0	0	12	0	0	4	39	82,05	
36 и более	14	5	0	0	9	0	19	1	0	8	3	0	2	61	68,85	
Итого, % от числа стволов	10	4	0	0	18	0	32	0	0	26	2	0	7	241	85,5	
Итого, % от запаса	13,9	4,9	0	0	17,8	0	31,4	1	0	21,4	2,1	0	5			

Акт  
 проверки санитарного и лесопатологического состояния лесного участка  
 Клинский филиал ГКУ МО "Мособллес" Истринское участковое лесничество  
 Комитет лесного хозяйства Московской области  
 (исполнительный орган субъекта РФ в области лесных отношений)

Специалистами ГКУ МО "Мособллес"  
 Инженер-лесопатолог Блохин А.В.  
 Инженер-лесопатолог  
 Инженер-лесопатолог

Дата 15.12.2012

проведено обследование насаждений путём анализа состояния деревьев на пробных площадях в следующем лесном участке: Истринское участковое лесничество, ГКУ МО "Мособллес"

Квартал	Выдел	Площадь, га	Целевое назначение земель	Категория защитных лесов	Таксационная характеристика								Заложено пробных		
					состав	порода	возраст, лет	средняя высота, м	средний диаметр, см	тип леса	полнота	бонитет	запас, куб м/га	количество, шт.	общая площадь, га
67	10	20,5	леса санитарно-защитные	леса защитные	8Е1С1Б	ель	95	28	28	елрш/с3	0,7	1	420	1	20,5

Лесоустройство 1999-2000 года

В результате обследования установлено: таксационная характеристика насаждения соответствует таксационному описанию лесохозяйственного регламента, плана освоения лесов. Причины несоответствия:

Фактическая таксационная характеристика участков, состояние древостоя, причины повреждения, ослабления деревьев и рекомендуемые санитарно-оздоровительные мероприятия:

По данным пробных площадей состав 8Е1С1Б+ОС Состояние древостоя: усыхающее

Причина повреждения: короед-типограф

квартал	выдел	Площадь, га	Таксационная характеристика									Причины повреждения, ослабления деревьев	Рекомендуемые мероприятия				
			Состав	гл. порода	возраст	Средняя высота, м	Средний диаметр, см	Тип леса	полнота	бонитет	Запас, куб м/га		вид	Площадь, га	Выбираемый запас (общий), куб м/га	Выбираемый запас (ликвидный), куб м/га	Сроки проведения
67	10	20,5	8Е1С1Б+ОС	ель	95	28	28	елрш/с3	0,7	1	420	короед-типограф	ССР	20,3	420		2012 г

Характеристика и состояние подроста: неблагонадежный  
 Описание повреждений насаждений: равномерное

В том числе: \_\_\_\_\_  
 Заселено (отработано) стволовыми вредителями

Вид вредителя	Порода	Встречаемость (% заселенных (отработанных) деревьев)	Степень заселения (слабая, средняя, сильная)
короел-типограф	С	-	-
	Е	99	сильная
	Б	-	-
	Ос	-	-
	-	-	-

Повреждено огнем

Порода	Вид пожара	Состояние корневых лап		Состояние корневой шейки			Подсушивание е луба
		% поврежденных огнем	% деревьев с данным повреждением	Ожог корневой шейки по окружности (1/4; 2/4; 3/4)	% деревьев с данным повреждением	по окружности (1/4; 2/4; 3/4; более 3/4)	
С	-	-	-	-	-	-	-
Е	-	-	-	-	-	-	-
Б	-	-	-	-	-	-	-
Ос	-	-	-	-	-	-	-
-	-	-	-	-	-	-	-

Заражено болезнями

Вид болезни	Порода	Встречаемость (% зараженных)	Степень заражения (слабая, средняя, сильная)
-	С	-	-
	Е	-	-
	Б	-	-
	Ос	-	-
	-	-	-

номер квартала	67						
номер выдела	10						
Выборке подлежит, % деревьев по м3	81,1						
в т.ч. ослабленных, %,	-						
сильно ослабленных, %,	-						
усыхающих, %,	17,8						
свежего сухостоя, %,	31,4						
старого сухостоя, %,	22,4						
свежего бурелома, %,	2,4						
свежего ветровала, %.	7,1						
Полнота насаждения после уборки деревьев, подлежащих рубке, составит	0,13						
Критическая полнота для данной категории насаждений составляет	0,3						

Технология рубок сплошно-лесосечная, согласно технологической карте

Меры по обеспечению возобновления лесные культуры

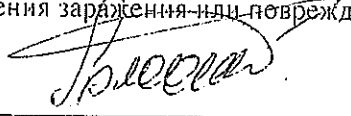
Мероприятия, необходимые для предупреждения заражения или повреждения смежных насаждений

Подписи:

Инженер-лесопатолог Блохин А.В.

Инженер-лесопатолог -

Инженер-лесопатолог -

  
 \_\_\_\_\_  
 \_\_\_\_\_  
 \_\_\_\_\_





## Заключение

о состоянии насаждений, намеченных  
под проведение Сплошной санитарной рубки  
(вид санитарно-оздоровительного мероприятия)

По результатам лесопатологической таксации, проведённой специалистами ГКУ МО "Мособллес" 15.12.2012

установлено: насаждение, расположено в

Субъект РФ: Московская область Клинский филиал ГКУ МО "Мособллес"

Уч. лес-во.: Истринское. Квартал: 67 Выдел: 12 Площадь выдела: 4,9 га.

Краткая таксационная характеристика участка:

Состав 4Е4Б1ОС1С Возраст: 90 лет Ср. диаметр: 28 см. Высота: 27м.

Тип леса: ечрш/с3 Полнота: 0,6 Бонитет: 1

Характеристика насаждения не соответствует таксационному описанию.

Санитарное состояние насаждения неудовлетворительное на площади 4,9 га.

Средневзвешенная категория состояния насаждения 3,4 .

### Распределение деревьев по категориям состояния

Порода	Распределение деревьев по категориям состояния, % от запаса								Средневзвешенная категория состояния породы
	без признаков ослабления	ослабленные	сильно ослабленные	усыхающие	свежий сухой	старый сухой	встропал (свежий+старый)	бурелом (свежий+старый)	
С	86,4	13,6	0	0	0	0	0	0	1,14
Е	3,2	0	0	17	35,7	32,2	12,1	0	4,7
Б	67,1	24,9	0	0	6,5	0	1,6	0	1,57
Ос	0	0	0	0	74	0	26	0	5
-	0	0	0	0	0	0	0	0	-
-	0	0	0	0	0	0	0	0	-
Итого	30,7	9,3	0	9,7	23,9	18,5	7,9	0	3,4

Доля деревьев с наличием признаков заражения болезнями леса 0%.

Доля заселённых деревьев 35 %, отработанных 22,3 %.

Доля деревьев, повреждённых огнём 0 %, в т.ч до степени прекращения роста 0 %.

Обнаружены очаги: короед-типограф

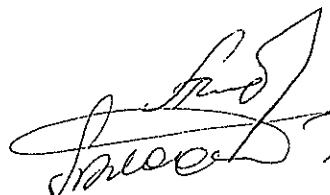
Степень заселения (заражения): Сильная

Выборке подлежит 60 % деревьев (по запасу).

После выборки нежизнеспособных, повреждённых и погибших деревьев полнота насаждений составит 0,2 .

По состоянию насаждения рекомендуется проведение Сплошной санитарной рубки на площади 4,9 га.

Начальник отдела:

 Либерман А.А.

Исполнитель: Инженер-лесопатолог

Блохин А.В.

Исполнитель: Инженер-лесопатолог

-

Исполнитель: Инженер-лесопатолог

-

## ВЕДОМОСТЬ ПЕРЕЧЕТА ДЕРЕВЬЕВ

Порода: Сосна

ступени толщины , см	Количество деревьев по категориям состояния, шт.													Всего деревьев по ступеням толщины		
	I	II	III	IV		V		VI			ветровал, бурелом			шт.	в т.ч. Подлежат рубке, %	
				НЗ	З	НЗ	З	НЗ	З	О	НЗ	З	О			
8	0	0	0	0	0	0	0	0	0	0	0	0	0	0	0	-
12	0	0	0	0	0	0	0	0	0	0	0	0	0	0	0	-
16	0	0	0	0	0	0	0	0	0	0	0	0	0	0	0	-
20	0	0	0	0	0	0	0	0	0	0	0	0	0	0	0	-
24	0	0	0	0	0	0	0	0	0	0	0	0	0	0	0	-
28	3	0	0	0	0	0	0	0	0	0	0	0	0	0	0	-
32	2	2	0	0	0	0	0	0	0	0	0	0	0	0	3	0
36 и более	6	0	0	0	0	0	0	0	0	0	0	0	0	0	6	0
Итого, % от числа стволов	85	15	0	0	0	0	0	0	0	0	0	0	0	13	0	
Итого, % от запаса	86,4	13,6	0	0	0	0	0	0	0	0	0	0	0			

Порода: Ель

ступени толщины , см	Количество деревьев по категориям состояния, шт.													Всего деревьев по ступеням толщины		
	I	II	III	IV		V		VI			ветровал, бурелом			шт.	в т.ч. Подлежат рубке, %	
				НЗ	З	НЗ	З	НЗ	З	О	НЗ	З	О			
8	0	0	0	0	0	0	0	0	0	0	0	0	0	0	0	-
12	0	0	0	0	0	0	0	0	0	0	0	0	0	0	0	-
16	0	0	0	0	4	0	0	0	0	0	0	0	0	0	4	100
20	0	0	0	0	0	0	4	0	0	1	0	0	0	0	5	100
24	0	0	0	0	5	0	10	0	0	5	0	0	1	21	100	
28	1	0	0	0	2	0	11	0	0	4	0	0	4	22	95,45	
32	1	0	0	0	4	0	11	0	0	7	0	0	5	28	96,43	
36 и более	1	0	0	0	5	0	6	0	0	11	0	0	2	25	96	
Итого, % от числа стволов	3	0	0	0	19	0	40	0	0	27	0	0	11	105	97,1	
Итого, % от запаса	3,2	0	0	0	16,9	0	35,7	0	0	32,2	0	0	12,1			

Порода: Береза

ступени толщины , см	Количество деревьев по категориям состояния, шт.													Всего деревьев по ступеням толщины		
	I	II	III	IV		V		VI			ветровал, бурелом			шт.	в т.ч. Подлежат рубке, %	
				НЗ	З	НЗ	З	НЗ	З	О	НЗ	З	О			
8	0	0	0	0	0	0	0	0	0	0	0	0	0	0	0	-
12	0	0	0	0	0	0	0	0	0	0	0	0	0	0	0	-
16	0	0	0	0	0	0	0	0	0	0	0	0	0	0	0	-
20	3	4	0	0	0	0	0	0	0	0	0	0	0	7	0	
24	5	1	0	0	0	0	0	0	0	0	0	0	0	6	0	
28	11	1	0	0	0	0	0	0	0	0	0	0	0	12	0	
32	10	1	0	0	0	0	0	0	0	0	1	0	0	12	8,33	
36 и более	13	6	0	0	0	2	0	0	0	0	0	0	0	21	9,52	
Итого, % от числа стволов	72	22	0	0	0	3	0	0	0	0	2	0	0	58	5,2	
Итого, % от запаса	67,1	24,9	0	0	0	6,5	0	0	0	0	1,6	0	0			

Примечание: НЗ – незаселенное, З – заселенное, О – отработанное вредителями

# ВЕДОМОСТЬ ПЕРЕЧЕТА ДЕРЕВЬЕВ

Порода: Осина

ступени толщины , см	Количество деревьев по категориям состояния, шт.													Всего деревьев по ступеням толщины		
	I	II	III	IV		V		VI			ветровал, бурелом			шт.	в т.ч. Подлежат рубке, %	
				НЗ	З	НЗ	З	НЗ	З	О	НЗ	З	О			
8	0	0	0	0	0	0	0	0	0	0	0	0	0	0	0	-
12	0	0	0	0	0	0	0	0	0	0	0	0	0	0	0	-
16	0	0	0	0	0	0	0	0	0	0	0	0	0	0	0	-
20	0	0	0	0	0	0	0	0	0	0	0	0	0	0	0	-
24	0	0	0	0	0	0	0	0	0	0	0	0	0	0	0	-
28	0	0	0	0	0	1	0	0	0	0	1	0	0	0	2	100
32	0	0	0	0	0	0	0	0	0	0	0	0	0	0	0	-
36 и более	0	0	0	0	0	1	0	0	0	0	0	0	0	0	1	100
Итого, % от числа стволов	0	0	0	0	0	67	0	0	0	0	33	0	0	3	100	
Итого, % от запаса	0	0	0	0	0	74	0	0	0	0	26	0	0	3	100	

Порода: Дуб

ступени толщины , см	Количество деревьев по категориям состояния, шт.													Всего деревьев по ступеням толщины		
	I	II	III	IV		V		VI			ветровал, бурелом			шт.	в т.ч. Подлежат рубке, %	
				НЗ	З	НЗ	З	НЗ	З	О	НЗ	З	О			
8	0	0	0	0	0	0	0	0	0	0	0	0	0	0	0	-
12	0	0	0	0	0	0	0	0	0	0	0	0	0	0	0	-
16	0	0	0	0	0	0	0	0	0	0	0	0	0	0	0	-
20	0	0	0	0	0	0	0	0	0	0	0	0	0	0	0	-
24	0	0	0	0	0	0	0	0	0	0	0	0	0	0	0	-
28	0	0	0	0	0	0	0	0	0	0	0	0	0	0	0	-
32	0	0	0	0	0	0	0	0	0	0	0	0	0	0	0	-
36 и более	0	0	0	0	0	0	0	0	0	0	0	0	0	0	0	-
Итого, % от числа стволов	-	-	-	-	-	-	-	-	-	-	-	-	-	0	-	
Итого, % от запаса	-	-	-	-	-	-	-	-	-	-	-	-	-	0	-	

Порода: Ольха черная

ступени толщины , см	Количество деревьев по категориям состояния, шт.													Всего деревьев по ступеням толщины		
	I	II	III	IV		V		VI			ветровал, бурелом			шт.	в т.ч. Подлежат рубке, %	
				НЗ	З	НЗ	З	НЗ	З	О	НЗ	З	О			
8	0	0	0	0	0	0	0	0	0	0	0	0	0	0	0	-
12	0	0	0	0	0	0	0	0	0	0	0	0	0	0	0	-
16	0	0	0	0	0	0	0	0	0	0	0	0	0	0	0	-
20	0	0	0	0	0	0	0	0	0	0	0	0	0	0	0	-
24	0	0	0	0	0	0	0	0	0	0	0	0	0	0	0	-
28	0	0	0	0	0	0	0	0	0	0	0	0	0	0	0	-
32	0	0	0	0	0	0	0	0	0	0	0	0	0	0	0	-
36 и более	0	0	0	0	0	0	0	0	0	0	0	0	0	0	0	-
Итого, % от числа стволов	-	-	-	-	-	-	-	-	-	-	-	-	-	0	-	
Итого, % от запаса	-	-	-	-	-	-	-	-	-	-	-	-	-	0	-	

Примечание: НЗ – незаселенное, З – заселенное, О – отработанное вредителями



## ВЕДОМОСТЬ ПЕРЕЧЕТА ДЕРЕВЬЕВ

Год: Итого

Группы толщины см	Количество деревьев по категориям состояния, шт.												Всего деревьев по			
	I	II	III	IV		V		VI			ветровал, бурелом			шт.	в т.ч. Подлежат рубке, %	
				НЗ	З	НЗ	З	НЗ	З	О	НЗ	З	О			
8	0	0	0	0	0	0	0	0	0	0	0	0	0	0	0	-
12	0	0	0	0	0	0	0	0	0	0	0	0	0	0	0	-
16	0	0	0	0	4	0	0	0	0	0	0	0	0	4	100	
20	3	4	0	0	0	0	4	0	0	1	0	0	0	12	41,67	
24	5	1	0	0	5	0	10	0	0	5	0	0	1	27	77,78	
28	15	1	0	0	2	1	11	0	0	4	1	0	4	39	58,97	
32	13	3	0	0	4	0	11	0	0	7	1	0	5	44	63,64	
36 и более	20	6	0	0	5	3	6	0	0	11	0	0	2	53	50,94	
Итого, % от числа стволов	31	8	0	0	11	2	23	0	0	16	1	0	7	179	60,3	
Итого, % от запаса	30,7	9,3	0	0	9,7	3,3	20,6	0	0	18,5	0,9	0	7			

Акт

проверки санитарного и лесопатологического состояния лесного участка  
 Клинский филиал ГКУ МО "Мособллес" Истринское участковое лесничество  
 Комитет лесного хозяйства Московской области  
 (исполнительный орган субъекта РФ в области лесных отношений)

Специалистами ГКУ МО "Мособллес"  
 Инженер-лесопатолог Блохин А.В.  
 Инженер-лесопатолог  
 Инженер-лесопатолог

Дата 15.12.2012

проведено обследование насаждений путём анализа состояния деревьев на пробных площадях  
 в насаждениях Клинского филиала ГКУ МО "Мособллес" Истринское участковое лесничество

Квартал	Выдел	Площадь, га	Целевое назначение земель	Категория защитных лесов	Таксационная характеристика								Заложено пробных			
					состав	порода	возраст, лет	средняя высота, м	средний диаметр, см	тип леса	полнота	бонитет	запас, куб/га	количество, шт.	общая площадь, га	
67	12	4,9		1-2 пояс зона санитар защиты	4Б4Б10 С+ОС			90	27	28	счрш/сз	0,6	1	340		0,49

Лесоустройство 1999-2000 года

В результате обследования установлено: таксационная характеристика насаждения не соответствует таксационному описанию лесохозяйственного регламента, плана освоения лесов. Причины несоответствия: срок лесоустройства

Фактическая таксационная характеристика участков, состояние древостоя, причины повреждения, ослабления деревьев и рекомендуемые санитарно-оздоровительные мероприятия:  
 с данным пробных площадей состав 6БЗБ1С+ОС Состояние древостоя: сильно ослабленное  
 Причина повреждения: короед-типограф

квартал	выдел	Площадь, га	Таксационная характеристика									Рекомендуемые мероприятия					
			Состав	гл. порода	возраст	Средняя высота, м	Средний диаметр, см	Тип леса	полнота	бонитет	Запас, куб/га	Причины повреждения, ослабления деревьев	вид	Площадь, га	Выбираемый запас (общий), куб/га	Выбираемый запас (ликвидный), куб/га	Сроки проведения
67	12	4,9	6БЗБ1 С+ОС	-	90	27	28	счрш/сз	0,6	1	340	короед- типограф	ССР	4,9	340		2012 г

Характеристика и состояние подраста: неблагонадежный  
 Описание повреждений насаждений: равномерное

В том числе: \_\_\_\_\_  
Заселено (отработано) стволовыми вредителями

Вид вредителя	Порода	Встречаемость (% заселенных (отработанных) деревьев)	Степень заселения (слабая, средняя, сильная)
короед-типограф	С	-	-
	Е	96	сильная
	Б	-	-
	Ос	-	-
	-	-	-

Повреждено огнем

Порода	Вид пожара	Состояние корневых лап		Состояние корневой шейки			Подсушивание луба
		% поврежденных огнем	% деревьев с данным повреждением	Ожог корневой шейки по окружности (1/4; 2/4; 3/4)	% деревьев с данным повреждением	по окружности (1/4; 2/4; 3/4; более 3/4)	
С	-	-	-	-	-	-	-
Е	-	-	-	-	-	-	-
Б	-	-	-	-	-	-	-
Ос	-	-	-	-	-	-	-
-	-	-	-	-	-	-	-

Заражено болезнями

Вид болезни	Порода	Встречаемость (% зараженных)	Степень заражения (слабая, средняя, сильная)
-	С	-	-
-	Е	-	-
-	Б	-	-
-	Ос	-	-
-	-	-	-

номер квартала	67						
номер выдела	12						
Выборке подлежит, % деревьев по м3	60						
в т.ч. ослабленных, %,	-						
сильно ослабленных, %,	-						
усыхающих, %,	9,7						
свежего сухостоя, %,	23,9						
старого сухостоя, %,	18,5						
свежего бурелома, %,	0						
свежего ветровала, %.	7,9						
Полнота насаждения после уборки деревьев, подлежащих рубке, составит	0,24						
Критическая полнота для данной категории насаждений составляет	0,3						

Технология рубок сплошно-лесосечная, согласно технологической карте

Меры по обеспечению возобновления лесные культуры

Мероприятия, необходимые для предупреждения заражения или повреждения смежных насаждений

Подписи:

Инженер-лесопатолог Блохин А.В.

Инженер-лесопатолог -

Инженер-лесопатолог -

