

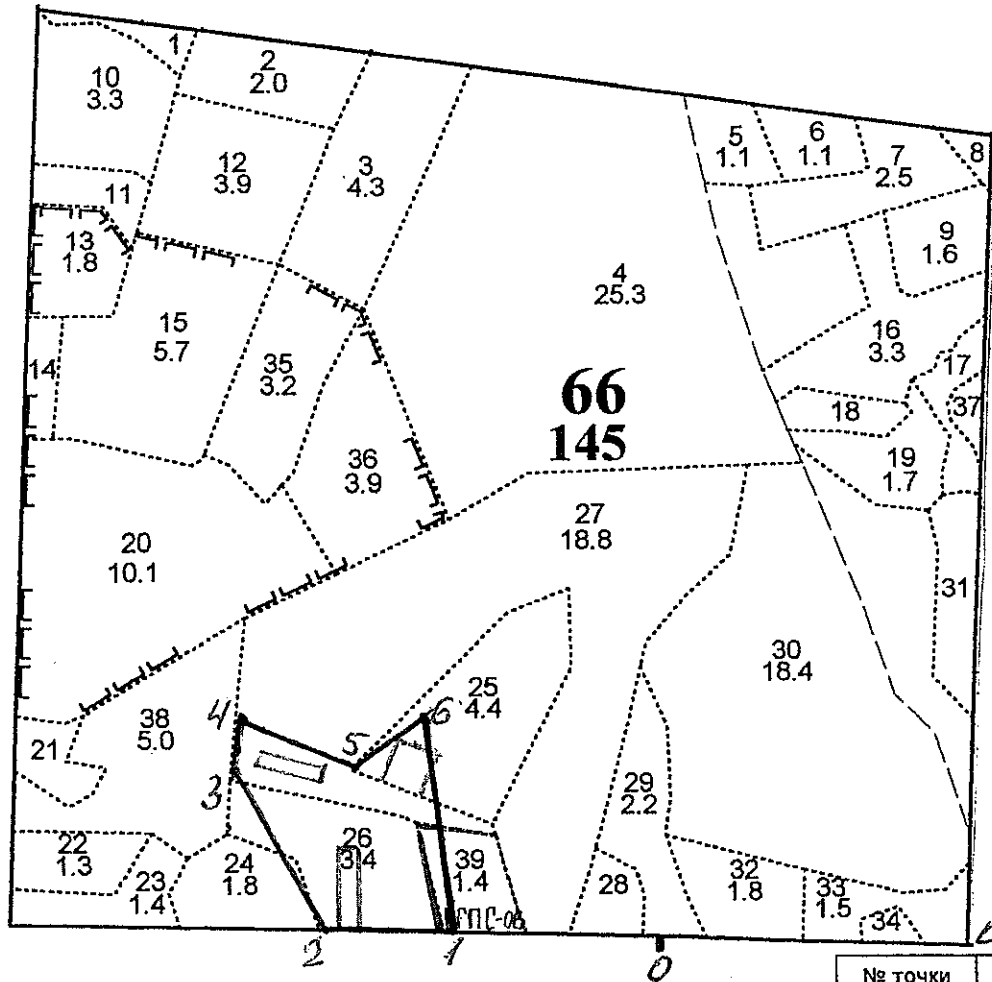
**СХЕМА**  
расположения лесных насаждений

Местоположение лесных насаждений: Клинский филиал ГКУ МО «Мособллес»

*Борисов* участковое лесничество квартал **66**

выд  $26 - 3,2 \text{ га}$   
 $25 - 0,8 \text{ га}$   
 $27 - 1,5 \text{ га}$   $39 - 0,5 \text{ га}$

Масштаб 1:10000 Площадь **5,8 га**



№ точки	румбы	меры, м
0-1	СЗ 88	259
1-2	СЗ 88	162
2-3	СЗ 10	233
3-7	СЗ 8	74
4-5	ЮВ 30	148
5-6	СЗ 55	100
6-1	ЮВ 70	265

— граница работ ИПО

Условные обозначения:

— граница участка

Чертил участковый лесничий уч. л-ва

Директор-лесничий Клинского филиала

*Ю.М. Наслиднык*

Ю.М. Наслиднык

**Заключение**  
**о состоянии насаждений, намеченных**  
**под проведение** Сплошной санитарной рубки  
(вид санитарно-оздоровительного мероприятия)

По результатам лесопатологической таксации, проведённой специалистами ГКУ МО "Мособллес" 02.09.2013

установлено: насаждение, расположено в

Субъект РФ: Московская область Клинский филиал ГКУ МО "Мособллес"

Уч. лес-во.: Борщевское Квартал: 66 Выдел: 25 Площадь выдела: 4,4 га.

Краткая таксационная характеристика участка:

Состав: 4Е2Е3Б1С Возраст: 60 лет Ср. диаметр: 24 см. Высота: 22м.

Тип леса: ечрш/с3 Полнота: 0,8 Бонитет: 1

Характеристика насаждения не соответствует таксационному описанию.

Санитарное состояние насаждения неудовлетворительное на площади 0,7 га.

Средневзвешенная категория состояния насаждения 4,16 .

**Распределение деревьев по категориям состояния**

Порода	Распределение деревьев по категориям состояния, % от запаса								Средневзвешенная категория состояния породы
	без признаков ослабления	ослабленные	сильно ослабленные	усыхающие	свежий сухостой	старый сухостой	ветровал (свежий+старый)	бурелом (свежий+старый)	
-	0	0	0	0	0	0	0	0	-
Е	9,5	6,5	6	0	43,3	34,7	0	0	4,31
Б	100	0	0	0	0	0	0	0	1
Ос	0	0	100	0	0	0	0	0	3
-	0	0	0	0	0	0	0	0	-
-	0	0	0	0	0	0	0	0	-
Итого	12,3	6,1	8,1	0	40,8	32,6	0	0	4,16

Доля деревьев с наличием признаков заражения болезнями леса 0%.

Доля заселённых деревьев 39 %, отработанных 23,6 %.

Доля деревьев, повреждённых огнём 0 %, в т.ч до степени прекращения роста 0 %.

Обнаружены очаги: короед-типограф


Степень заселения (заражения): Средняя

Выборке подлежит 73,4 % деревьев (по запасу).

После выборки нежизнеспособных, повреждённых и погибших деревьев полнота насаждений составит 0,2 .

По состоянию насаждения рекомендуется проведение Сплошной санитарной рубки на площади 0,7 га.

Начальник отдела

 Либерман А.А.

Исполнитель: Инженер-лесопатолог

Исполнитель: Инженер-лесопатолог

Исполнитель: Инженер-лесопатолог

Блохин А.В.

-

-

## ВЕДОМОСТЬ ПЕРЕЧЕТА ДЕРЕВЬЕВ

Порода: Сосна

ступени толщины , см	Количество деревьев по категориям состояния, шт.													Всего деревьев по ступеням толщины		
	I	II	III	IV		V		VI			ветровал, бурелом			шт.	в т.ч. Подлежат рубке, %	
				НЗ	З	НЗ	З	НЗ	З	О	НЗ	З	О			
8	0	0	0	0	0	0	0	0	0	0	0	0	0	0	0	-
12	0	0	0	0	0	0	0	0	0	0	0	0	0	0	0	-
16	0	0	0	0	0	0	0	0	0	0	0	0	0	0	0	-
20	0	0	0	0	0	0	0	0	0	0	0	0	0	0	0	-
24	0	0	0	0	0	0	0	0	0	0	0	0	0	0	0	-
28	0	0	0	0	0	0	0	0	0	0	0	0	0	0	0	-
32	0	0	0	0	0	0	0	0	0	0	0	0	0	0	0	-
36 и более	0	0	0	0	0	0	0	0	0	0	0	0	0	0	0	-
Итого, % от числа стволов	-	-	-	-	-	-	-	-	-	-	-	-	-	-	0	-
Итого, % от записа	-	-	-	-	-	-	-	-	-	-	-	-	-	-	0	-

Порода: Ель

ступени толщины , см	Количество деревьев по категориям состояния, шт.													Всего деревьев по ступеням толщины		
	I	II	III	IV		V		VI			ветровал, бурелом			шт.	в т.ч. Подлежат рубке, %	
				НЗ	З	НЗ	З	НЗ	З	О	НЗ	З	О			
8	0	0	0	0	0	0	0	0	0	0	0	0	0	0	0	-
12	0	0	1	0	0	0	0	0	0	0	0	0	0	0	1	0
16	6	5	3	0	0	0	0	0	0	0	0	0	0	0	14	0
20	8	4	4	0	0	0	11	0	0	2	0	0	0	0	29	44,83
24	2	2	2	0	0	0	22	0	0	8	0	0	0	0	36	83,33
28	0	0	0	0	0	0	6	0	0	11	0	0	0	0	17	100
32	0	0	0	0	0	0	2	0	0	4	0	0	0	0	6	100
36 и более	0	0	0	0	0	0	0	0	0	0	0	0	0	0	0	-
Итого, % от числа стволов	16	11	10	0	0	0	40	0	0	24	0	0	0	0	103	64,1
Итого, % от записа	9,5	6,5	6	0	0	0	43,3	0	0	34,7	0	0	0	0	103	64,1

Порода: Береза

ступени толщины , см	Количество деревьев по категориям состояния, шт.													Всего деревьев по ступеням толщины		
	I	II	III	IV		V		VI			ветровал, бурелом			шт.	в т.ч. Подлежат рубке, %	
				НЗ	З	НЗ	З	НЗ	З	О	НЗ	З	О			
8	0	0	0	0	0	0	0	0	0	0	0	0	0	0	0	-
12	0	0	0	0	0	0	0	0	0	0	0	0	0	0	0	-
16	0	0	0	0	0	0	0	0	0	0	0	0	0	0	0	-
20	0	0	0	0	0	0	0	0	0	0	0	0	0	0	0	-
24	0	0	0	0	0	0	0	0	0	0	0	0	0	0	0	-
28	0	0	0	0	0	0	0	0	0	0	0	0	0	0	0	-
32	2	0	0	0	0	0	0	0	0	0	0	0	0	0	2	0
36 и более	0	0	0	0	0	0	0	0	0	0	0	0	0	0	0	-
Итого, % от числа стволов	100	0	0	0	0	0	0	0	0	0	0	0	0	0	2	0
Итого, % от записа	100	0	0	0	0	0	0	0	0	0	0	0	0	0	2	0

Примечание: НЗ – незаселённое, З – заселённое, О – оработанное вредителями

## ВЕДОМОСТЬ ПЕРЕЧЕТА ДЕРЕВЬЕВ

Порода: Осина

ступени толщины , см	Количество деревьев по категориям состояния, шт.													Всего деревьев по ступеням толщины		
	I	II	III	IV		V		VI			ветровал, бурелом			шт.	в т.ч. Подлежат рубке, %	
				НЗ	З	НЗ	З	НЗ	З	О	НЗ	З	О			
8	0	0	0	0	0	0	0	0	0	0	0	0	0	0	0	-
12	0	0	0	0	0	0	0	0	0	0	0	0	0	0	0	-
16	0	0	0	0	0	0	0	0	0	0	0	0	0	0	0	-
20	0	0	0	0	0	0	0	0	0	0	0	0	0	0	0	-
24	0	0	0	0	0	0	0	0	0	0	0	0	0	0	0	-
28	0	0	0	0	0	0	0	0	0	0	0	0	0	0	0	-
32	0	0	0	0	0	0	0	0	0	0	0	0	0	0	0	-
36 и более	0	0	1	0	0	0	0	0	0	0	0	0	0	0	1	0
Итого, % от числа стволов	0	0	100	0	0	0	0	0	0	0	0	0	0	0	1	0
Итого, % от записа	0	0	100	0	0	0	0	0	0	0	0	0	0	0	1	0

Порода: Дуб

ступени толщины , см	Количество деревьев по категориям состояния, шт.													Всего деревьев по ступеням толщины		
	I	II	III	IV		V		VI			ветровал, бурелом			шт.	в т.ч. Подлежат рубке, %	
				НЗ	З	НЗ	З	НЗ	З	О	НЗ	З	О			
8	0	0	0	0	0	0	0	0	0	0	0	0	0	0	0	-
12	0	0	0	0	0	0	0	0	0	0	0	0	0	0	0	-
16	0	0	0	0	0	0	0	0	0	0	0	0	0	0	0	-
20	0	0	0	0	0	0	0	0	0	0	0	0	0	0	0	-
24	0	0	0	0	0	0	0	0	0	0	0	0	0	0	0	-
28	0	0	0	0	0	0	0	0	0	0	0	0	0	0	0	-
32	0	0	0	0	0	0	0	0	0	0	0	0	0	0	0	-
36 и более	0	0	0	0	0	0	0	0	0	0	0	0	0	0	0	-
Итого, % от числа стволов	-	-	-	-	-	-	-	-	-	-	-	-	-	-	0	-
Итого, % от записа	-	-	-	-	-	-	-	-	-	-	-	-	-	-	0	-

Порода: Ольха черная

ступени толщины , см	Количество деревьев по категориям состояния, шт.													Всего деревьев по ступеням толщины		
	I	II	III	IV		V		VI			ветровал, бурелом			шт.	в т.ч. Подлежат рубке, %	
				НЗ	З	НЗ	З	НЗ	З	О	НЗ	З	О			
8	0	0	0	0	0	0	0	0	0	0	0	0	0	0	0	-
12	0	0	0	0	0	0	0	0	0	0	0	0	0	0	0	-
16	0	0	0	0	0	0	0	0	0	0	0	0	0	0	0	-
20	0	0	0	0	0	0	0	0	0	0	0	0	0	0	0	-
24	0	0	0	0	0	0	0	0	0	0	0	0	0	0	0	-
28	0	0	0	0	0	0	0	0	0	0	0	0	0	0	0	-
32	0	0	0	0	0	0	0	0	0	0	0	0	0	0	0	-
36 и более	0	0	0	0	0	0	0	0	0	0	0	0	0	0	0	-
Итого, % от числа стволов	-	-	-	-	-	-	-	-	-	-	-	-	-	-	0	-
Итого, % от записа	-	-	-	-	-	-	-	-	-	-	-	-	-	-	0	-

Примечание: НЗ – незаселенное, З – заселенное, О – отработанное вредителями



## ВЕДОМОСТЬ ПЕРЕЧЕТА ДЕРЕВЬЕВ

Порода: Итого

ступени толщины см	Количество деревьев по категориям состояния, шт.												Всего деревьев по			
	I	II	III	IV		V		VI			ветровал, бурелом			шт.	в т.ч. Подлежат рубке, %	
				НЗ	З	НЗ	З	НЗ	З	О	НЗ	З	О			
8	0	0	0	0	0	0	0	0	0	0	0	0	0	0	0	-
12	0	0	1	0	0	0	0	0	0	0	0	0	0	0	1	0
16	6	5	3	0	0	0	0	0	0	0	0	0	0	0	14	0
20	8	4	4	0	0	0	11	0	0	2	0	0	0	0	29	44.83
24	2	2	2	0	0	0	22	0	0	8	0	0	0	0	36	83.33
28	0	0	0	0	0	0	6	0	0	11	0	0	0	0	17	100
32	2	0	0	0	0	0	2	0	0	4	0	0	0	0	8	75
36 и более	0	0	1	0	0	0	0	0	0	0	0	0	0	0	1	0
Итого, % от числа стволов	17	10	10	0	0	0	39	0	0	24	0	0	0	106	62.3	
Итого, % от записа	12.3	6.1	8.1	0	0	0	40.8	0	0	32.6	0	0	0			



Вид вредителя	Порода	Встречаемость (% заселенных (отработанных) деревьев)	Степень заселения (слабая, средняя, сильная)
короед-типограф	-	-	-
	Е	64	сильная
	Б	-	-
	Ос	-	-
	-	-	-

Повреждено огнем

Порода	Вид пожара	Состояние корневых лап		Состояние корневой шейки		Подсушивание с луба
		% поврежденных огнем	% деревьев с данным повреждением	Ожог корневой шейки по окружности (1/4; 2/4; 3/4; более 3/4)	% деревьев с данным повреждением	
-	-	-	-	-	-	-
Е	-	-	-	-	-	-
Б	-	-	-	-	-	-
Ос	-	-	-	-	-	-
-	-	-	-	-	-	-

Заражено болезнями

Вид болезни	Порода	Встречаемость (% зараженных деревьев)	Степень заражения (слабая, средняя, сильная)
-	-	-	-
-	Е	-	-
-	Б	-	-
-	Ос	-	-
-	-	-	-

номер квартала	66						
номер выдела	25						
Выборке подлежит, % деревьев по мЗ	73,4						
в т.ч. ослабленных, %,	-						
сильно ослабленных, %,	-						
усыхающих, %,	0						
свежего сухостоя, %,	40,8						
старого сухостоя, %,	32,6						
свежего бурелома, %,	0						
свежего ветровала, %.	0						
Полнота насаждения после уборки деревьев, подлежащих рубке, составит	0,21						
Критическая полнота для данной категории насаждений составляет	0,3						

Технология рубок сплошно-лесосечная, согласно технологической карте

Меры по обеспечению возобновления лесные культуры

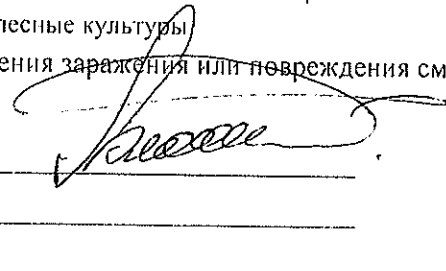
Мероприятия, необходимые для предупреждения заражения или повреждения смежных насаждений

Подписи:

Инженер-лесопатолог Блохин А.В.

Инженер-лесопатолог -

Инженер-лесопатолог -







**Заключение**  
**о состоянии насаждений, намеченных**  
**под проведение** **Сплошной санитарной рубки**  
**(вид санитарно-оздоровительного мероприятия)**

По результатам лесопатологической таксации, проведённой специалистами ГКУ МО "Мособллес" 02.09.2013

установлено: насаждение, расположено в  
 Субъект РФ: Московская область Клинский филиал ГКУ МО "Мособллес"  
 Уч. лес-во.: Борщевское Квартал: 66 Выдел: 26 Площадь выдела: 3,4 га.  
 Краткая таксационная характеристика участка:  
 Состав: 4Б2ОС3Е1ОЛС Возраст: 65 лет Ср. диаметр: 24 см. Высота: 23м.  
 Тип леса: епрч/с4 Полнота: 0,7 Бонитет: 2

Характеристика насаждения не соответствует таксационному описанию.  
 Санитарное состояние насаждения неудовлетворительное на площади 3,4 га.  
 Средневзвешенная категория состояния насаждения 3,8 .

**Распределение деревьев по категориям состояния**

Порода	Распределение деревьев по категориям состояния, % от запаса								Средневзвешенная категория состояния породы
	без признаков ослабления	ослабленные	сильно ослабленные	усыхающие	снежный сухой	старый сухой	ветропал (снежный + старый)	бурелом (снежный + старый)	
-	0	0	0	0	0	0	0	0	-
Е	13,5	3,8	3,9	0	34,1	44,6	0	0	4,27
Б	78	22	0	0	0	0	0	0	1,22
Ос	22,7	22,7	54,5	0	0	0	0	0	2,32
-	0	0	0	0	0	0	0	0	-
Олч	0	100	0	0	0	0	0	0	2
Итого	21,2	7,7	6	0	28,2	36,9	0	0	3,8

Доля деревьев с наличием признаков заражения болезнями леса 0%.  
 Доля заселённых деревьев 0 %, отработанных 0 %.  
 Доля деревьев, повреждённых огнём 0 %, в т.ч до степени прекращения роста 0 %.  
 Обнаружены очаги: короед-типограф  
 Степень заселения (заражения): Средняя  
 Выборке подлежит 65,1 % деревьев (по запасу).  
 После выборки нежизнеспособных, повреждённых и погибших деревьев полнота насаждений составит 0,2 .  
 По состоянию насаждения рекомендуется проведение Сплошной санитарной рубки на площади 3,4 га.

Начальник отдела



Либерман А.А.

Исполнитель: Инженер-лесопатолог

Блохин А.В.

Исполнитель: Инженер-лесопатолог

Исполнитель: Инженер-лесопатолог

## ВЕДОМОСТЬ ПЕРЕЧЕТА ДЕРЕВЬЕВ

Порода: Сосна

ступени толщины , см	Количество деревьев по категориям состояния, шт.													Всего деревьев по ступеням толщины		
	I	II	III	IV		V		VI			ветровал, бурелом			шт.	в т.ч. Подлежат рубке, %	
				НЗ	З	НЗ	З	НЗ	З	О	НЗ	З	О			
8	0	0	0	0	0	0	0	0	0	0	0	0	0	0	0	-
12	0	0	0	0	0	0	0	0	0	0	0	0	0	0	0	-
16	0	0	0	0	0	0	0	0	0	0	0	0	0	0	0	-
20	0	0	0	0	0	0	0	0	0	0	0	0	0	0	0	-
24	0	0	0	0	0	0	0	0	0	0	0	0	0	0	0	-
28	0	0	0	0	0	0	0	0	0	0	0	0	0	0	0	-
32	0	0	0	0	0	0	0	0	0	0	0	0	0	0	0	-
36 и более	0	0	0	0	0	0	0	0	0	0	0	0	0	0	0	-
Итого, % от числа стволов	-	-	-	-	-	-	-	-	-	-	-	-	-	-	0	-
Итого, % от запаса	-	-	-	-	-	-	-	-	-	-	-	-	-	-	-	-

Порода: Ель

ступени толщины , см	Количество деревьев по категориям состояния, шт.													Всего деревьев по ступеням толщины		
	I	II	III	IV		V		VI			ветровал, бурелом			шт.	в т.ч. Подлежат рубке, %	
				НЗ	З	НЗ	З	НЗ	З	О	НЗ	З	О			
8	0	0	0	0	0	0	0	0	0	0	0	0	0	0	0	-
12	0	0	0	0	0	0	0	0	0	0	0	0	0	0	0	-
16	10	3	2	0	0	0	0	0	0	0	0	0	0	0	15	0
20	14	2	5	0	0	10	0	6	0	0	0	0	0	0	37	43,24
24	1	0	0	0	0	13	0	12	0	0	0	0	0	0	26	96,15
28	0	1	0	0	0	7	0	11	0	0	0	0	0	0	19	94,74
32	0	0	0	0	0	2	0	6	0	0	0	0	0	0	8	100
36 и более	0	0	0	0	0	0	0	0	0	0	0	0	0	0	0	-
Итого, % от числа стволов	24	6	7	0	0	30	0	33	0	0	0	0	0	0	105	63,8
Итого, % от запаса	13,5	3,8	3,9	0	0	34,1	0	44,6	0	0	0	0	0	0	-	-

Порода: Береза

ступени толщины , см	Количество деревьев по категориям состояния, шт.													Всего деревьев по ступеням толщины		
	I	II	III	IV		V		VI			ветровал, бурелом			шт.	в т.ч. Подлежат рубке, %	
				НЗ	З	НЗ	З	НЗ	З	О	НЗ	З	О			
8	0	0	0	0	0	0	0	0	0	0	0	0	0	0	0	-
12	0	0	0	0	0	0	0	0	0	0	0	0	0	0	0	-
16	0	0	0	0	0	0	0	0	0	0	0	0	0	0	0	-
20	0	0	0	0	0	0	0	0	0	0	0	0	0	0	0	-
24	1	0	0	0	0	0	0	0	0	0	0	0	0	0	1	0
28	5	1	0	0	0	0	0	0	0	0	0	0	0	0	6	0
32	2	1	0	0	0	0	0	0	0	0	0	0	0	0	3	0
36 и более	0	0	0	0	0	0	0	0	0	0	0	0	0	0	0	-
Итого, % от числа стволов	80	20	0	0	0	0	0	0	0	0	0	0	0	0	10	0
Итого, % от запаса	78	22	0	0	0	0	0	0	0	0	0	0	0	0	-	-

Примечание: НЗ – незаселённое, З – заселенное, О – оработанное вредителями

## ВЕДОМОСТЬ ПЕРЕЧЕТА ДЕРЕВЬЕВ

Порода: Осина

ступени толщины , см	Количество деревьев по категориям состояния, шт.													Всего деревьев по ступеням толщины		
	I	II	III	IV		V		VI			ветровал, бурелом			шт.	в т.ч. Подлежат рубке, %	
				НЗ	З	НЗ	З	НЗ	З	О	НЗ	З	О			
8	0	0	0	0	0	0	0	0	0	0	0	0	0	0	0	-
12	0	0	0	0	0	0	0	0	0	0	0	0	0	0	0	-
16	0	0	0	0	0	0	0	0	0	0	0	0	0	0	0	-
20	0	0	0	0	0	0	0	0	0	0	0	0	0	0	0	-
24	0	0	0	0	0	0	0	0	0	0	0	0	0	0	0	-
28	1	1	1	0	0	0	0	0	0	0	0	0	0	0	3	0
32	0	0	1	0	0	0	0	0	0	0	0	0	0	0	1	0
36 и более	0	0	0	0	0	0	0	0	0	0	0	0	0	0	0	-
Итого, % от числа стволов	25	25	50	0	0	0	0	0	0	0	0	0	0	0	4	0
Итого, % от запаса	22,7	22,7	54,5	0	0	0	0	0	0	0	0	0	0	0		

Порода: Дуб

ступени толщины , см	Количество деревьев по категориям состояния, шт.													Всего деревьев по ступеням толщины		
	I	II	III	IV		V		VI			ветровал, бурелом			шт.	в т.ч. Подлежат рубке, %	
				НЗ	З	НЗ	З	НЗ	З	О	НЗ	З	О			
8	0	0	0	0	0	0	0	0	0	0	0	0	0	0	0	-
12	0	0	0	0	0	0	0	0	0	0	0	0	0	0	0	-
16	0	0	0	0	0	0	0	0	0	0	0	0	0	0	0	-
20	0	0	0	0	0	0	0	0	0	0	0	0	0	0	0	-
24	0	0	0	0	0	0	0	0	0	0	0	0	0	0	0	-
28	0	0	0	0	0	0	0	0	0	0	0	0	0	0	0	-
32	0	0	0	0	0	0	0	0	0	0	0	0	0	0	0	-
36 и более	0	0	0	0	0	0	0	0	0	0	0	0	0	0	0	-
Итого, % от числа стволов	-	-	-	-	-	-	-	-	-	-	-	-	-	-	0	-
Итого, % от запаса	-	-	-	-	-	-	-	-	-	-	-	-	-	-		

Порода: Ольха черная

ступени толщины , см	Количество деревьев по категориям состояния, шт.													Всего деревьев по ступеням толщины		
	I	II	III	IV		V		VI			ветровал, бурелом			шт.	в т.ч. Подлежат рубке, %	
				НЗ	З	НЗ	З	НЗ	З	О	НЗ	З	О			
8	0	0	0	0	0	0	0	0	0	0	0	0	0	0	0	-
12	0	0	0	0	0	0	0	0	0	0	0	0	0	0	0	-
16	0	0	0	0	0	0	0	0	0	0	0	0	0	0	0	-
20	0	0	0	0	0	0	0	0	0	0	0	0	0	0	0	-
24	0	1	0	0	0	0	0	0	0	0	0	0	0	0	1	0
28	0	0	0	0	0	0	0	0	0	0	0	0	0	0	0	-
32	0	0	0	0	0	0	0	0	0	0	0	0	0	0	0	-
36 и более	0	0	0	0	0	0	0	0	0	0	0	0	0	0	0	-
Итого, % от числа стволов	0	100	0	0	0	0	0	0	0	0	0	0	0	0	1	0
Итого, % от запаса	0	100	0	0	0	0	0	0	0	0	0	0	0	0		

Примечание: НЗ – незаселённое, З – заселённое, О – обработанное вредителями



## ВЕДОМОСТЬ ПЕРЕЧЕТА ДЕРЕВЬЕВ

Порода: Итого

ступени толщины , см	Количество деревьев по категориям состояния, шт.													Всего деревьев по		
	I	II	III	IV		V		VI			ветровал, бурелом			шт.	в т.ч. Подлежат рубке, %	
				НЗ	З	НЗ	З	НЗ	З	О	НЗ	З	О			
8	0	0	0	0	0	0	0	0	0	0	0	0	0	0	0	-
12	0	0	0	0	0	0	0	0	0	0	0	0	0	0	0	-
16	10	3	2	0	0	0	0	0	0	0	0	0	0	0	15	0
20	14	2	5	0	0	10	0	6	0	0	0	0	0	0	37	43,24
24	2	1	0	0	0	13	0	12	0	0	0	0	0	0	28	89,29
28	6	3	1	0	0	7	0	11	0	0	0	0	0	0	28	64,29
32	2	1	1	0	0	2	0	6	0	0	0	0	0	0	12	66,67
36 и более	0	0	0	0	0	0	0	0	0	0	0	0	0	0	0	-
Итого, % от числа стволов	28	8	8	0	0	27	0	29	0	0	0	0	0	0	120	55,8
Итого, % от записи	21,2	7,7	6	0	0	28,2	0	36,9	0	0	0	0	0	0		

Акт

проверки санитарного и лесопатологического состояния лесного участка  
 Клинский филиал ГКУ МО "Мособллес" Борщевское участковое лесничество  
 Комитет лесного хозяйства Московской области  
 (исполнительный орган субъекта РФ в области лесных отношений)

Дата 02.09.2013

Специалистами ГКУ МО "Мособллес"

Инженер-лесопатолог Блохин А.В.  
 Инженер-лесопатолог -  
 Инженер-лесопатолог -

проведено обследование насаждений путём анализа состояния деревьев на пробных площадях

в следующих лесных участках: Клинский филиал ГКУ МО "Мособллес" Борщевское участковое лесничество

Квартал	Выдел	Площадь, га	Целевое назначение земель	Категория защитных лесов	Таксационная характеристика									Заложено пробных	
					состав	порода	возраст, лет	средняя высота, м	средний диаметр, см	тип леса	полнота	бонитет	запас, кубм/га	количество, шт.	общая площадь, га
66	26	3,4	-	зеленые зоны	4Б20С3 Е10ЛС	ель	65	23	24	спрч/ с4	0,7	2	200	1	0,40

Лесоустройство 1999-2000 года

В результате обследования установлено: таксационная характеристика насаждения не соответствует таксационному описанию лесохозяйственного регламента, плана освоения лесов. Причины несоответствия: срок лесоустройства

Фактическая таксационная характеристика участков, состояние древостоя, причины повреждения, ослабления деревьев и рекомендуемые санитарно-оздоровительные мероприятия:  
 По данным пробных площадей состав 8Е1Б1ОС++ОЛС Состояние древостоя: усыхающее  
 Причина повреждения: короед-типограф

квартал	выдел	Площадь, га	Таксационная характеристика									Рекомендуемые мероприятия					
			Состав	г.л. порода	возраст	Средняя высота, м	Средний диаметр, см	Тип леса	полнота	бонитет	Запас, кубм/га	Причины повреждения, ослабления деревьев	вид	Площадь, га	Выбираемый запас (общий), кубм/га	Выбираемый запас (ликвидный), кубм/га	Сроки проведения
66	26	3,4	8Е1Б1 ОС++О ЛС	ель	65	23	24	спрч/с4	0,7	2	200	короед- типограф	ССР	3,4	200		2012 г.

Характеристика и состояние подроста: отсутствует

Описание повреждений насаждений: равномерное

В том числе:

Заселено (отработано) стволовыми вредителями

Вид вредителя	Порода	Встречаемость (% заселенных (ограбятных) деревьев)	Степень заселения (слабая, средняя, сильная)
короед-типограф	-	-	-
	Е	-	-
	Б	-	-
	Ос	-	-
	-	-	-
	Олч	-	-

Повреждено огнем

Порода	Вид пожара	Состояние корневых лап		Состояние корневой шейки			Подсушивание луба
		% поврежденных огнем	% деревьев с данным повреждением	Ожог корневой шейки по окружности (1/4; 2/4; 3/4; более 3/4)	% деревьев с данным повреждением	по окружности (1/4; 2/4; 3/4; более 3/4)	
-	короед-типограф	-					
Е		-					
Б		-					
Ос		-					
-		-					
Олч	-						

Заражено болезнями

Вид болезни	Порода	Встречаемость (% зараженных деревьев)	Степень заражения (слабая, средняя, сильная)
короед-типограф	-	-	-
	Е	-	-
	Б	-	-
	Ос	-	-
	-	-	-
	Олч	-	-

номер квартала	66						
номер выдела	26						
Выборке подлежит, % деревьев по мЗ	65,1						
в т.ч. ослабленных, %,	-						
сильно ослабленных, %,	-						
усыхающих, %,	0						
свежего сухостоя, %,	28,2						
старого сухостоя, %,	36,9						
свежего бурелома, %,	0						
свежего ветровала, %.	0						
Полнота насаждения после уборки деревьев, подлежащих рубке, составит	0,24						
Критическая полнота для данной категории насаждений составляет	0,3						

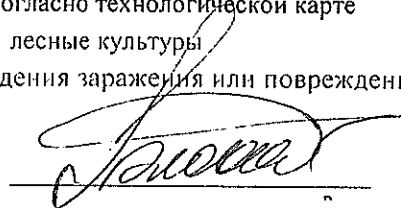
Технология рубок сплошно-лесосечная, согласно технологической карте

Меры по обеспечению возобновления лесные культуры

Мероприятия, необходимые для предупреждения заражения или повреждения смежных насаждений

Подписи:

Инженер-лесопатолог Блохин А.В.



Инженер-лесопатолог -

Инженер-лесопатолог -





**Заключение**  
**о состоянии насаждений, намеченных**  
**под проведение Сплошной санитарной рубки**  
**(вид санитарно-оздоровительного мероприятия)**

По результатам лесопатологической таксации, проведённой специалистами ГКУ МО "Мособллес" 02.09.2013

установлено: насаждение, расположено в

Субъект РФ: Московская область Клинский филиал ГКУ МО "Мособллес"  
 Уч. лес-во.: Борщевское Квартал: 66 Выдел: 27 Площадь выдела: 18,8 га.

Краткая таксационная характеристика участка:

Состав: 3Е1С2Е2Б2ОС Возраст: 95 лет Ср. диаметр: 30 см. Высота: 26м.  
 Тип леса: ечрш/с3 Полнота: 0,6 Бонитет: I

Характеристика насаждения не соответствует таксационному описанию.  
 Санитарное состояние насаждения неудовлетворительное на площади 1,4 га.  
 Средневзвешенная категория состояния насаждения 4,33 .

**Распределение деревьев по категориям состояния**

Порода	Распределение деревьев по категориям состояния, % от запаса								Средневзвешенная категория состояния породы
	без признаков ослабления	ослабленные	сильно ослабленные	усыхающие	свежий сухостой	старый сухостой	ветропал (свежий+старый)	буелом (свежий+старый)	
-	0	0	0	0	0	0	0	0	-
Е	7,4	4,7	4,6	0	34,1	46,8	2,4	0	4,47
Б	41,6	58,4	0	0	0	0	0	0	1,58
Ос	0	0	100	0	0	0	0	0	3
-	0	0	0	0	0	0	0	0	-
-	0	0	0	0	0	0	0	0	-
Итого	8	6	8,4	0	31,8	43,5	2,3	0	4,33

Доля деревьев с наличием признаков заражения болезнями леса 0%.  
 Доля заселённых деревьев 34 %, отработанных 28,6 %.  
 Доля деревьев, повреждённых огнём 0 %, в т.ч до степени прекращения роста 0 %.

Обнаружены очаги: короед-типограф

Степень заселения (заражения): Средняя

Выборке подлежит 77,6 % деревьев (по запасу).

После выборки нежизнеспособных, повреждённых и погибших деревьев полнота насаждений составит 0,1 .

По состоянию насаждения рекомендуется проведение Сплошной санитарной рубки на площади 1,4 га.

Начальник отдела



Либерман А.А.

Исполнитель: Инженер-лесопатолог



Блохин А.В.

Исполнитель: Инженер-лесопатолог

Исполнитель: Инженер-лесопатолог

# ВЕДОМОСТЬ ПЕРЕЧЕТА ДЕРЕВЬЕВ

Порода: Сосна

ступени толщины , см	Количество деревьев по категориям состояния, шт.													Всего деревьев по ступеням толщины		
	I	II	III	IV		V		VI			ветровал, бурелом			шт.	в т ч Полежат рубке, %	
				НЗ	З	НЗ	З	НЗ	З	О	НЗ	З	О			
8	0	0	0	0	0	0	0	0	0	0	0	0	0	0	0	-
12	0	0	0	0	0	0	0	0	0	0	0	0	0	0	0	-
16	0	0	0	0	0	0	0	0	0	0	0	0	0	0	0	-
20	0	0	0	0	0	0	0	0	0	0	0	0	0	0	0	-
24	0	0	0	0	0	0	0	0	0	0	0	0	0	0	0	-
28	0	0	0	0	0	0	0	0	0	0	0	0	0	0	0	-
32	0	0	0	0	0	0	0	0	0	0	0	0	0	0	0	-
36 и более	0	0	0	0	0	0	0	0	0	0	0	0	0	0	0	-
Итого, % от числа стволов	-	-	-	-	-	-	-	-	-	-	-	-	-	-	0	-
Итого, % от запаса	-	-	-	-	-	-	-	-	-	-	-	-	-	-	0	-

Порода: Ель

ступени толщины , см	Количество деревьев по категориям состояния, шт.													Всего деревьев по ступеням толщины		
	I	II	III	IV		V		VI			ветровал, бурелом			шт.	в т ч Полежат рубке, %	
				НЗ	З	НЗ	З	НЗ	З	О	НЗ	З	О			
8	0	0	0	0	0	0	0	0	0	0	0	0	0	0	0	-
12	1	1	3	0	0	0	0	0	0	0	0	0	0	0	5	0
16	3	3	7	0	0	0	0	0	0	0	0	0	0	0	13	0
20	6	4	1	0	0	0	13	0	0	2	0	0	0	0	26	57,69
24	1	1	1	0	0	0	16	0	0	6	1	0	0	0	26	88,46
28	1	0	0	0	0	0	7	0	0	13	1	0	0	0	22	95,45
32	0	0	0	0	0	0	0	0	0	6	0	0	0	0	6	100
36 и более	0	0	0	0	0	0	0	0	0	3	0	0	0	0	3	100
Итого, % от числа стволов	12	9	12	0	0	0	36	0	0	30	2	0	0	0	101	67,3
Итого, % от запаса	7,4	4,7	4,6	0	0	0	34,1	0	0	46,8	2,4	0	0	0	101	67,3

Порода: Береза

ступени толщины , см	Количество деревьев по категориям состояния, шт.													Всего деревьев по ступеням толщины		
	I	II	III	IV		V		VI			ветровал, бурелом			шт.	в т ч Полежат рубке, %	
				НЗ	З	НЗ	З	НЗ	З	О	НЗ	З	О			
8	0	0	0	0	0	0	0	0	0	0	0	0	0	0	0	-
12	0	0	0	0	0	0	0	0	0	0	0	0	0	0	0	-
16	0	0	0	0	0	0	0	0	0	0	0	0	0	0	0	-
20	0	0	0	0	0	0	0	0	0	0	0	0	0	0	0	-
24	0	0	0	0	0	0	0	0	0	0	0	0	0	0	0	-
28	1	0	0	0	0	0	0	0	0	0	0	0	0	0	1	0
32	0	1	0	0	0	0	0	0	0	0	0	0	0	0	1	0
36 и более	0	0	0	0	0	0	0	0	0	0	0	0	0	0	0	-
Итого, % от числа стволов	50	50	0	0	0	0	0	0	0	0	0	0	0	0	2	0
Итого, % от запаса	41,6	58,4	0	0	0	0	0	0	0	0	0	0	0	0	2	0

Примечание: НЗ – незаселённое, З – заселенное, О – обработанное вредителями

## ВЕДОМОСТЬ ПЕРЕЧЕТА ДЕРЕВЬЕВ

Порода: Осина

ступени толщины см	Количество деревьев по категориям состояния, шт.													Всего деревьев по ступеням толщины		
	I	II	III	IV		V		VI			ветровал, бурелом			шт.	в т.ч. Подлежат рубке, %	
				НЗ	З	НЗ	З	НЗ	З	О	НЗ	З	О			
8	0	0	0	0	0	0	0	0	0	0	0	0	0	0	0	0
12	0	0	0	0	0	0	0	0	0	0	0	0	0	0	0	0
16	0	0	0	0	0	0	0	0	0	0	0	0	0	0	0	0
20	0	0	0	0	0	0	0	0	0	0	0	0	0	0	0	0
24	0	0	0	0	0	0	0	0	0	0	0	0	0	0	0	0
28	0	0	0	0	0	0	0	0	0	0	0	0	0	0	0	0
32	0	0	1	0	0	0	0	0	0	0	0	0	0	0	0	0
36 и более	0	0	1	0	0	0	0	0	0	0	0	0	0	0	0	0
Итого, % от числа стволов	0	0	100	0	0	0	0	0	0	0	0	0	0	0	0	0
Итого, % от записа	0	0	100	0	0	0	0	0	0	0	0	0	0	0	0	0
															2	0

Порода: Дуб

ступени толщины см	Количество деревьев по категориям состояния, шт.													Всего деревьев по ступеням толщины		
	I	II	III	IV		V		VI			ветровал, бурелом			шт.	в т.ч. Подлежат рубке, %	
				НЗ	З	НЗ	З	НЗ	З	О	НЗ	З	О			
8	0	0	0	0	0	0	0	0	0	0	0	0	0	0	0	0
12	0	0	0	0	0	0	0	0	0	0	0	0	0	0	0	0
16	0	0	0	0	0	0	0	0	0	0	0	0	0	0	0	0
20	0	0	0	0	0	0	0	0	0	0	0	0	0	0	0	0
24	0	0	0	0	0	0	0	0	0	0	0	0	0	0	0	0
28	0	0	0	0	0	0	0	0	0	0	0	0	0	0	0	0
32	0	0	0	0	0	0	0	0	0	0	0	0	0	0	0	0
36 и более	0	0	0	0	0	0	0	0	0	0	0	0	0	0	0	0
Итого, % от числа стволов	-	-	-	-	-	-	-	-	-	-	-	-	-	-	-	-
Итого, % от записа	-	-	-	-	-	-	-	-	-	-	-	-	-	-	-	-
															0	-

Порода: Ольха черная

ступени толщины см	Количество деревьев по категориям состояния, шт.													Всего деревьев по ступеням толщины		
	I	II	III	IV		V		VI			ветровал, бурелом			шт.	в т.ч. Подлежат рубке, %	
				НЗ	З	НЗ	З	НЗ	З	О	НЗ	З	О			
8	0	0	0	0	0	0	0	0	0	0	0	0	0	0	0	0
12	0	0	0	0	0	0	0	0	0	0	0	0	0	0	0	0
16	0	0	0	0	0	0	0	0	0	0	0	0	0	0	0	0
20	0	0	0	0	0	0	0	0	0	0	0	0	0	0	0	0
24	0	0	0	0	0	0	0	0	0	0	0	0	0	0	0	0
28	0	0	0	0	0	0	0	0	0	0	0	0	0	0	0	0
32	0	0	0	0	0	0	0	0	0	0	0	0	0	0	0	0
36 и более	0	0	0	0	0	0	0	0	0	0	0	0	0	0	0	0
Итого, % от числа стволов	-	-	-	-	-	-	-	-	-	-	-	-	-	-	-	-
Итого, % от записа	-	-	-	-	-	-	-	-	-	-	-	-	-	-	-	-
															0	-

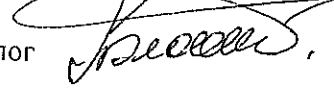
Примечание: НЗ – незаселенное, З – заселенное, О – оработанное вредителями

## ВРЕМЕННАЯ ПРОБНАЯ ПЛОЩАДЬ

Субъект РФ: Московская область      Клинский филиал ГКУ МО "Мособллес"  
 Участковое лесничество: Борщевское  
 Квартал: 66      Выдел: 27      Площадь: 18,8 га.  
 Номер очага \_\_\_\_\_      Размер пробной площади: 0,3га.  
 Таксационная характеристика:  
 Тип леса: ечрш/с3      Состав: 3Е1С2Е2Б2ОС      Возраст: 95 лет      Бонитет: I  
 Полнота: 0,6      Запас на га: 290      Состав по данным ПП: 10Е+Б+ОС  
 Время и причина ослабления насаждения      короед-типограф  
 Тип очага: Действующий  
 Фаза развития очага: Собственно вспышка  
 Состояние насаждения: усыхающее  
 Намечаемые мероприятия: Сплошная санитарная рубка      на площади 1,4 га.  
 Привязка ПП: широта -      долгота -

	Напр-е	Румб	Длина
Место для скриншота	1-2	-	-
	2-3	-	-
	3-4	-	-
	4-1	-	-
	-	-	-
	-	-	-
	-	-	-
	-	-	-
	-	-	-
	-	-	-
	-	-	-
	-	-	-
	-	-	-
	-	-	-
	-	-	-

Дата: 02.09.2013

Должность: Инженер-лесопатолог       Блохин А.В.

Должность: Инженер-лесопатолог

Должность: Инженер-лесопатолог

## ВЕДОМОСТЬ ПЕРЕЧЕТА ДЕРЕВЬЕВ

Порода: Итого

ступени толщины , см	Количество деревьев по категориям состояния, шт.													Всего деревьев по		
	I	II	III	IV		V		VI			ветровал, бурелом			шт.	в т.ч. Подлежат рубке, %	
				НЗ	З	НЗ	З	НЗ	З	О	НЗ	З	О			
8	0	0	0	0	0	0	0	0	0	0	0	0	0	0	0	0
12	1	1	3	0	0	0	0	0	0	0	0	0	0	0	0	-
16	3	3	7	0	0	0	0	0	0	0	0	0	0	0	5	0
20	6	4	1	0	0	0	13	0	0	2	0	0	0	0	13	0
24	1	1	1	0	0	0	16	0	0	6	1	0	0	0	26	57,69
28	2	0	0	0	0	0	7	0	0	13	1	0	0	0	26	88,46
32	0	1	1	0	0	0	0	0	0	6	0	0	0	0	23	91,3
36 и более	0	0	1	0	0	0	0	0	0	3	0	0	0	0	8	75
Итого, % от числа стволов	12	10	13	0	0	0	34	0	0	29	2	0	0	4	75	
Итого, % от запаса	8	6	8,4	0	0	0	31,8	0	0	43,5	2,3	0	0	105	64,8	

Акт  
 проверки санитарного и лесопатологического состояния лесного участка  
 Клинский филиал ГКУ МО "Мособллес" Борщевское участковое лесничество  
 Комитет лесного хозяйства Московской области  
 (исполнительный орган субъекта РФ в области лесных отношений)

Специалистами ГКУ МО "Мособллес"

Дата 02.09.2012

Инженер-лесопатолог Блохин А.В.

Инженер-лесопатолог -

Инженер-лесопатолог -

проведено обследование насаждений путём анализа состояния деревьев на пробных площадях в следующих лесных участках: Клинский филиал ГКУ МО "Мособллес" Борщевское участковое лесничество

Квартал	Выдел	Площадь, га	Целевое назначение земель	Категория защитных лесов	Таксационная характеристика									Заложено пробных	
					состав	порода	возраст, лет	средняя высота, м	средний диаметр, см	тип леса	полнота	бонитет	запас, куб/га	количество, шт.	общая площадь, га
66	27	18,8		зеленые зоны	3Е1С2Е 2Б2ОС	ель	95	26	30	елрш /с3	0,6	I	290	I	0,30

Лесоустройство 1999-2000 года

В результате обследования установлено: таксационная характеристика насаждения не соответствует таксационному описанию лесохозяйственного регламента, плана освоения лесов. Причины несоответствия: срок лесоустройства

Фактическая таксационная характеристика участков, состояние древостоя, причины повреждения, ослабления деревьев и рекомендуемые санитарно-оздоровительные мероприятия: По данным пробных площадей состав 10Е+Б+ОС Состояние древостоя: усыхающее  
 Причина повреждения: короед-типограф

квартал	выдел	Площадь, га	Таксационная характеристика									Рекомендуемые мероприятия				
			Состав	гл. порода	возраст	Средняя высота, м	Средний диаметр, см	Тип леса	полнота	бонитет	Запас, куб/га	Причины повреждения, ослабления деревьев	вид	Площадь, га	Выбираемый запас (общий), куб/га	Выбираемый запас (ликвидный), куб/га
66	27	18,8	10Е+Б +ОС	ель	95	26	30	елрш/с3	0,6	I	290	короед-типограф	ССР	1,4	290	

Характеристика и состояние подроста: отсутствует

Описание повреждений насаждений: равномерное

В том числе:

Заселено (отработано) стволовыми вредителями

2012 г.

Вид вредителя	Порода	Встречаемость (% заселенных (обрабатываемых) деревьев)	Степень заселения (слабая, средняя, сильная)
короед-типограф	-	-	-
	Е	65	сильная
	Б	-	-
	Ос	-	-
	-	-	-

Повреждено огнем

Порода	Вид пожара	Состояние корневых лап		Состояние корневой шейки		Подсушивание луба
		% поврежденных огнем	% деревьев с данным повреждением	Ожог корневой шейки по окружности (1/4; 2/4; 3/4; более 3/4)	% деревьев с данным повреждением	% деревьев с данным повреждением
-	-	-	-	-	-	-
Е	-	-	-	-	-	-
Б	-	-	-	-	-	-
Ос	-	-	-	-	-	-
-	-	-	-	-	-	-

Заражено болезнями

Вид болезни	Порода	Встречаемость (% зараженных деревьев)	Степень заражения (слабая, средняя, сильная)
-	-	-	-
-	Е	-	-
-	Б	-	-
-	Ос	-	-
-	-	-	-

номер квартала	66						
номер выдела	27						
Выборке подлежит, % деревьев по мЗ	77,6						
в т.ч. ослабленных, %,	-						
сильно ослабленных, %,	-						
усыхающих, %,	0						
свежего сухостоя, %,	31,8						
старого сухостоя, %,	43,5						
свежего бурелома, %,	0						
свежего ветровала, %,	2,3						
Полнота насаждения после уборки деревьев, подлежащих рубке, составит	0,13						
Критическая полнота для данной категории насаждений составляет	0,3						

Технология рубок сплошно-лесосечная, согласно технологической карте

Меры по обеспечению возобновления лесные культуры

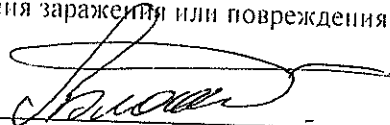
Мероприятия, необходимые для предупреждения заражения или повреждения смежных насаждений

Подписи:

Инженер-лесопатолог Блохин А.В.

Инженер-лесопатолог -

Инженер-лесопатолог -







**Заключение**  
о состоянии насаждений, намеченных  
под проведение Сплошной санитарной рубки  
(вид санитарно-оздоровительного мероприятия)

По результатам лесопатологической таксации, проведённой специалистами ГКУ МО "Мособллес" 02.09.2013

установлено: насаждение, расположено в  
 Субъект РФ: Московская область Клинский филиал ГКУ МО "Мособллес"  
 Уч. лес-во.: Борщевское Квартал: 66 Выдел: 39 Площадь выдела: 1,4 га.  
 Краткая таксационная характеристика участка:  
 Состав: 7Е1Б1ОС1С Возраст: 95 лет Ср. диаметр: 28 см. Высота: 26м.  
 Тип леса: ечрш/с3 Полнота: 0,6 Бонитет: 1

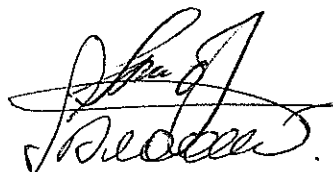
Характеристика насаждения не соответствует таксационному описанию.  
 Санитарное состояние насаждения неудовлетворительное на площади 0,6 га.  
 Средневзвешенная категория состояния насаждения 4.

**Распределение деревьев по категориям состояния**

Порода	Распределение деревьев по категориям состояния, % от запаса								Средневзвешенная категория состояния породы
	без признаков ослабления	ослабленные	сильно ослабленные	усыхающие	снежный сухостой	старый сухостой	встрепал (снежный + старый)	бурелом (снежный + старый)	
-	0	0	0	0	0	0	0	0	-
Е	15,4	3,9	2,1	0	41,5	37	0	0	4,22
Б	67,8	32,2	0	0	0	0	0	0	1,32
Ос	43,6	23,5	32,9	0	0	0	0	0	1,89
-	0	0	0	0	0	0	0	0	-
-	0	0	0	0	0	0	0	0	-
Итого	18,8	6	3,7	0	37,8	33,7	0	0	4

Доля деревьев с наличием признаков заражения болезнями леса 0%.  
 Доля заселённых деревьев 34 %, отработанных 24,8 %.  
 Доля деревьев, повреждённых огнём 0 %, в т.ч до степени прекращения роста 0 %.  
 Обнаружены очаги: короед-типограф  
 Степень заселения (заражения): Сильная  
 Выборке подлежит 71,5 % деревьев (по запасу).  
 После выборки нежизнеспособных, повреждённых и погибших деревьев полнота насаждений составит 0,2 .  
 По состоянию насаждения рекомендуется проведение Сплошной санитарной рубки на площади 0,6 га.

Начальник отдела

 Либерман А.А.

Исполнитель: Инженер-лесопатолог

Блохин А.В.

Исполнитель: Инженер-лесопатолог

Исполнитель: Инженер-лесопатолог

## ВЕДОМОСТЬ ПЕРЕЧЕТА ДЕРЕВЬЕВ

Порода: Сосна

ступени толщины см	Количество деревьев по категориям состояния, шт.													Всего деревьев по ступеням толщины		
	I	II	III	IV		V		VI			ветровал, бурелом			шт.	в т.ч. Подлежат рубке, %	
				НЗ	З	НЗ	З	НЗ	З	О	НЗ	З	О			
8	0	0	0	0	0	0	0	0	0	0	0	0	0	0	0	-
12	0	0	0	0	0	0	0	0	0	0	0	0	0	0	0	-
16	0	0	0	0	0	0	0	0	0	0	0	0	0	0	0	-
20	0	0	0	0	0	0	0	0	0	0	0	0	0	0	0	-
24	0	0	0	0	0	0	0	0	0	0	0	0	0	0	0	-
28	0	0	0	0	0	0	0	0	0	0	0	0	0	0	0	-
32	0	0	0	0	0	0	0	0	0	0	0	0	0	0	0	-
36 и более	0	0	0	0	0	0	0	0	0	0	0	0	0	0	0	-
Итого, % от числа стволов	-	-	-	-	-	-	-	-	-	-	-	-	-	-	0	-
Итого, % от запаса	-	-	-	-	-	-	-	-	-	-	-	-	-	-	0	-

Порода: Ель

ступени толщины см	Количество деревьев по категориям состояния, шт.													Всего деревьев по ступеням толщины		
	I	II	III	IV		V		VI			ветровал, бурелом			шт.	в т.ч. Подлежат рубке, %	
				НЗ	З	НЗ	З	НЗ	З	О	НЗ	З	О			
8	0	0	0	0	0	0	0	0	0	0	0	0	0	0	0	-
12	1	1	1	0	0	0	0	0	0	0	0	0	0	0	3	0
16	7	5	2	0	0	0	0	0	0	0	0	0	0	0	14	0
20	14	0	2	0	0	0	7	0	0	3	0	0	0	0	26	38,46
24	4	2	0	0	0	0	17	0	0	10	0	0	0	0	33	81,82
28	0	0	0	0	0	0	11	0	0	8	0	0	0	0	19	100
32	0	0	0	0	0	0	2	0	0	4	0	0	0	0	6	100
36 и более	0	0	0	0	0	0	0	0	0	2	0	0	0	0	2	100
Итого, % от числа стволов	25	8	5	0	0	0	36	0	0	26	0	0	0	0	103	62,1
Итого, % от запаса	15,4	3,9	2,1	0	0	0	41,5	0	0	37	0	0	0	0	103	62,1

Порода: Береза

ступени толщины см	Количество деревьев по категориям состояния, шт.													Всего деревьев по ступеням толщины		
	I	II	III	IV		V		VI			ветровал, бурелом			шт.	в т.ч. Подлежат рубке, %	
				НЗ	З	НЗ	З	НЗ	З	О	НЗ	З	О			
8	0	0	0	0	0	0	0	0	0	0	0	0	0	0	0	-
12	0	0	0	0	0	0	0	0	0	0	0	0	0	0	0	-
16	0	0	0	0	0	0	0	0	0	0	0	0	0	0	0	-
20	0	0	0	0	0	0	0	0	0	0	0	0	0	0	0	-
24	1	0	0	0	0	0	0	0	0	0	0	0	0	0	1	0
28	0	1	0	0	0	0	0	0	0	0	0	0	0	0	1	0
32	1	0	0	0	0	0	0	0	0	0	0	0	0	0	1	0
36 и более	0	0	0	0	0	0	0	0	0	0	0	0	0	0	0	-
Итого, % от числа стволов	67	33	0	0	0	0	0	0	0	0	0	0	0	0	3	0
Итого, % от запаса	67,8	32,2	0	0	0	0	0	0	0	0	0	0	0	0	3	0

Примечание: НЗ – незаселённое, З – заселённое, О – отработанное вредителями

# ВЕДОМОСТЬ ПЕРЕЧЕТА ДЕРЕВЬЕВ

Порода: Осина

ступени толщины , см	Количество деревьев по категориям состояния, шт.													Всего деревьев по ступеням толщины		
	I	II	III	IV		V		VI			ветровал, бурелом			шт.	в т.ч. Подлежат рубке, %	
				НЗ	З	НЗ	З	НЗ	З	О	НЗ	З	О			
8	0	0	0	0	0	0	0	0	0	0	0	0	0	0	0	0
12	0	0	0	0	0	0	0	0	0	0	0	0	0	0	0	0
16	0	0	0	0	0	0	0	0	0	0	0	0	0	0	0	0
20	0	0	0	0	0	0	0	0	0	0	0	0	0	0	0	0
24	0	0	0	0	0	0	0	0	0	0	0	0	0	0	0	0
28	0	1	0	0	0	0	0	0	0	0	0	0	0	0	0	0
32	0	0	1	0	0	0	0	0	0	0	0	0	0	0	1	0
36 и более	1	0	0	0	0	0	0	0	0	0	0	0	0	0	1	0
Итого, % от числа стволов	33	33	33	0	0	0	0	0	0	0	0	0	0	0	1	0
Итого, % от запаса	43,6	23,5	32,9	0	0	0	0	0	0	0	0	0	0	0	3	0

Порода: Дуб

ступени толщины , см	Количество деревьев по категориям состояния, шт.													Всего деревьев по ступеням толщины		
	I	II	III	IV		V		VI			ветровал, бурелом			шт.	в т.ч. Подлежат рубке, %	
				НЗ	З	НЗ	З	НЗ	З	О	НЗ	З	О			
8	0	0	0	0	0	0	0	0	0	0	0	0	0	0	0	-
12	0	0	0	0	0	0	0	0	0	0	0	0	0	0	0	-
16	0	0	0	0	0	0	0	0	0	0	0	0	0	0	0	-
20	0	0	0	0	0	0	0	0	0	0	0	0	0	0	0	-
24	0	0	0	0	0	0	0	0	0	0	0	0	0	0	0	-
28	0	0	0	0	0	0	0	0	0	0	0	0	0	0	0	-
32	0	0	0	0	0	0	0	0	0	0	0	0	0	0	0	-
36 и более	0	0	0	0	0	0	0	0	0	0	0	0	0	0	0	-
Итого, % от числа стволов	-	-	-	-	-	-	-	-	-	-	-	-	-	-	0	-
Итого, % от запаса	-	-	-	-	-	-	-	-	-	-	-	-	-	-	0	-

Порода: Ольха черная

ступени толщины , см	Количество деревьев по категориям состояния, шт.													Всего деревьев по ступеням толщины		
	I	II	III	IV		V		VI			ветровал, бурелом			шт.	в т.ч. Подлежат рубке, %	
				НЗ	З	НЗ	З	НЗ	З	О	НЗ	З	О			
8	0	0	0	0	0	0	0	0	0	0	0	0	0	0	0	-
12	0	0	0	0	0	0	0	0	0	0	0	0	0	0	0	-
16	0	0	0	0	0	0	0	0	0	0	0	0	0	0	0	-
20	0	0	0	0	0	0	0	0	0	0	0	0	0	0	0	-
24	0	0	0	0	0	0	0	0	0	0	0	0	0	0	0	-
28	0	0	0	0	0	0	0	0	0	0	0	0	0	0	0	-
32	0	0	0	0	0	0	0	0	0	0	0	0	0	0	0	-
36 и более	0	0	0	0	0	0	0	0	0	0	0	0	0	0	0	-
Итого, % от числа стволов	-	-	-	-	-	-	-	-	-	-	-	-	-	-	0	-
Итого, % от запаса	-	-	-	-	-	-	-	-	-	-	-	-	-	-	0	-

Примечание: НЗ – незаселённое, З – заселённое, О – отработанное вредителями



## ВЕДОМОСТЬ ПЕРЕЧЕТА ДЕРЕВЬЕВ

Порода: Итого

ступени толщины см	Количество деревьев по категориям состояния, шт.													Всего деревьев по		
	I	II	III	IV		V		VI			ветровал, бурелом			шт.	в т.ч. Подлежит рубке, %	
				НЗ	З	НЗ	З	НЗ	З	О	НЗ	З	О			
8	0	0	0	0	0	0	0	0	0	0	0	0	0	0	0	-
12	1	1	1	0	0	0	0	0	0	0	0	0	0	0	3	0
16	7	5	2	0	0	0	0	0	0	0	0	0	0	0	14	0
20	14	0	2	0	0	0	7	0	0	3	0	0	0	26	38,46	
24	5	2	0	0	0	0	17	0	0	10	0	0	0	34	79,41	
28	0	2	0	0	0	0	11	0	0	8	0	0	0	21	90,48	
32	1	0	1	0	0	0	2	0	0	4	0	0	0	8	75	
36 и более	1	0	0	0	0	0	0	0	0	2	0	0	0	3	66,67	
Итого, % от числа стволов	27	9	6	0	0	0	34	0	0	25	0	0	0	109	58,7	
Итого, % от запаса	18,8	6	3,7	0	0	0	37,8	0	0	33,7	0	0	0			

Акт

проверки санитарного и лесопатологического состояния лесного участка  
 Клинский филиал ГКУ МО "Мособллес" Боршевское участковое лесничество  
 Комитет лесного хозяйства Московской области  
 (исполнительный орган субъекта РФ в области лесных отношений)

Дата 02.09.2012

Специалистами ГКУ МО "Мособллес"

Инженер-лесопатолог Блохин А.В.  
 Инженер-лесопатолог -  
 Инженер-лесопатолог -

проведено обследование насаждений путём анализа состояния деревьев на пробных площадях

в следующих лесных участках: Клинский филиал ГКУ МО "Мособллес" Боршевское участковое лесничество

Квартал	Выдел	Площадь, га	Целевое назначение земель	Категория защитных лесов	Таксационная характеристика									Заложено пробных	
					состав	порода	возраст, лет	средняя высота, м	средний диаметр, см	тип леса	полнота	бонитет	запас, кубм/га	количество, шт.	общая площадь, га
66	39	1,4	-	зеленые зоны	9Е1ЮС С1С	ель	95	26	28	счрш /с3	0,6	1	280	1	0,30

Лесоустройство 1999-2000 года

В результате обследования установлено: таксационная характеристика насаждения не соответствует таксационному описанию лесохозяйственного регламента, плана освоения лесов. Причины несоответствия: срок лесоустройства

Фактическая таксационная характеристика участков, состояние древостоя, причины повреждения, ослабления деревьев и рекомендуемые санитарно-оздоровительные мероприятия:

По данным пробных площадей состав 9Е1ЮС+Б Состояние древостоя: усыхающее  
 Причина повреждения: короед-типограф

квартал	выдел	Площадь, га	Таксационная характеристика									Рекомендуемые мероприятия				Сроки проведения	
			Состав	гл. порода	возраст	Средняя высота, м	Средний диаметр, см	Тип леса	полнота	бонитет	Запас, кубм/га	Причины повреждения, ослабления деревьев	вид	Площадь, га	Выбираемый запас (общий), кубм/га		Выбираемый запас (ликвидный), кубм/га
66	39	1,4	9Е1ЮС +Б	ель	95	26	28	счрш/с3	0,6	1	280	короед-типограф	ССР	0,6	280		2012 г.

Характеристика и состояние подроста: отсутствует

Описание повреждений насаждений: равномерное

В том числе:

Заселено (отработано) стволовыми вредителями

Вид вредителя	Порода	Встречаемость (% заселенных (отработанных) деревьев)	Степень заселения (слабая, средняя, сильная)
короед-типограф	-	-	-
	Е	62	сильная
	Б	-	-
	Ос	-	-
	-	-	-

#### Повреждено огнем

Порода	Вид пожара	Состояние корневых лап		Состояние корневой шейки			Подсушивание луба
		% поврежденных огнем	% деревьев с данным повреждением	Ожог корневой шейки по окружности (1/4; 2/4; 3/4; более 3/4)	% деревьев с данным повреждением см	по окружности (1/4; 2/4; 3/4; более 3/4)	% деревьев с данным повреждением
-	-	-	-	-	-	-	-
Е	-	-	-	-	-	-	-
Б	-	-	-	-	-	-	-
Ос	-	-	-	-	-	-	-
-	-	-	-	-	-	-	-

#### Заражено болезнями

Вид болезни	Порода	Встречаемость (% зараженных деревьев)	Степень заражения (слабая, средняя, сильная)
-	-	-	-
-	Е	-	-
-	Б	-	-
-	Ос	-	-
-	-	-	-

номер квартала	66						
номер выдела	39						
Выборке подлежит, % деревьев по м3	71,5						
в т.ч. ослабленных, %,	-						
сильно ослабленных, %,	-						
усыхающих, %,	0						
свежего сухостоя, %,	37,8						
старого сухостоя, %,	33,7						
свежего бурелома, %,	0						
свежего ветровала, %.	0						
Полнота насаждения после уборки деревьев, подлежащих рубке, составит	0,17						
Критическая полнота для данной категории насаждений составляет	0,3						

Технология рубок сплошно-лесосечная, согласно технологической карте

Меры по обеспечению возобновления лесные культуры

Мероприятия, необходимые для предупреждения заражения или повреждения смежных насаждений

Подписи:

Инженер-лесопатолог Блохин А.В.

Инженер-лесопатолог -

Инженер-лесопатолог -

