

Чертеж участка леса, отведенного под сплошную санитарную рубку

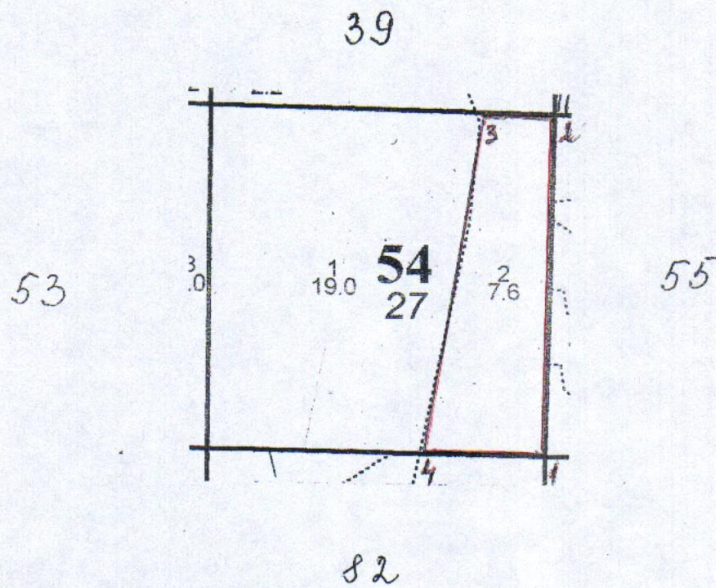
Местоположение участка:

Алёшинское участковое лесничество Московского учебно-опытного лесничества

Кв. 54 выд. 2 пл. 7,6 га.

Итого пл. 7,6 га.

Масштаб 1:10000



Условные обозначения:

□ – участок леса, отведенный под сплошную санитарную рубку

№точ	Румбы	Мера линий
1-2	СЗ:11	530
2-3	ЮЗ:79	115
3-4	ЮЗ:	540
4-1	СВ:79	200

Чертил старший участковый лесничий

Козлов Н.Н.

Заключение
о состоянии насаждений, намеченных
под проведение **Сплошной санитарной рубки**
(вид санитарно-оздоровительного мероприятия)

По результатам лесопатологической таксации, проведённой 14.10.2013.
специалистами ГКУ МО "Мособллес"
установлено: насаждение, расположено в
Субъект РФ: Московская область лесничество: Московское Учебно-Опытное
Уч. лес-во.: Алешинское Квартал: 54 Выдел: 2 Площадь выдела: 7,6 га.
Краткая таксационная характеристика участка:
Состав 5Е4Б1Ос Возраст: 100 лет Ср. диаметр: 30 см. Высота: 27м.
Тип леса: ЕЧРШ Полнота: 0,5 Бонитет: 1

Характеристика насаждения не соответствует таксационному описанию.
Санитарное состояние насаждения неудовлетворительное на площади 7,6 га.
Средневзвешенная категория состояния насаждения 4,76 .

Распределение деревьев по категориям состояния


Порода	Распределение деревьев по категориям состояния. % от запаса								Средневзвешенная категория состояния породы
	без признаков ослабления	ослабленные	сильно ослабленные	усыхающие	свежий сухой	старый сухой	ветровал (свежий-старый)	бурелом (свежий-старый)	
-	0	0	0	0	0	0	0	0	-
Е	0,9	0	0	0	0	87,2	0	11,9	4,96
Б	73,1	0	0	0	0	13,4	0	13,4	2,07
-	0	0	0	0	0	0	0	0	-
-	0	0	0	0	0	0	0	0	-
-	0	0	0	0	0	0	0	0	-
Итого	6	0	0	0	0	82	0	12	4,76

Доля деревьев с наличием признаков заражения болезнями леса 0,8%.
Доля заселённых деревьев 0 %, отработанных 79,5 %.
Доля деревьев, повреждённых огнём 0 %, в т.ч до степени прекращения роста 0 %.
Обнаружены очаги: Короед-типограф
Степень заселения (заражения): Сильная
Выборке подлежит 94 % деревьев (по запасу).
После выборки нежизнеспособных, повреждённых и погибших деревьев полнота насаждений составит 0 .
По состоянию насаждения рекомендуется проведение **Сплошной санитарной рубки** на площади 7,6 га.

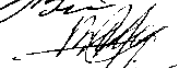
Начальник отдела

 Либерман А.А.

Исполнитель: Инженер-лесопатолог

 Петрин А.В.

Исполнитель: Инженер-лесопатолог

 Виташевский А.Н.

Исполнитель: Зам. директора-лесничего

 Климова Л.В.

ВЕДОМОСТЬ ПЕРЕЧЕТА ДЕРЕВЬЕВ

Порода: Сосна

ступени толщины , см	Количество деревьев по категориям состояния, шт.												Всего деревьев по ступеням толщины			
	I	II	III	IV		V		VI			ветровал, бурелом			шт.	в т.ч. Подлежат рубке, %	
				НЗ	З	НЗ	З	НЗ	З	О	НЗ	З	О			
8	0	0	0	0	0	0	0	0	0	0	0	0	0	0	0	-
12	0	0	0	0	0	0	0	0	0	0	0	0	0	0	0	-
16	0	0	0	0	0	0	0	0	0	0	0	0	0	0	0	-
20	0	0	0	0	0	0	0	0	0	0	0	0	0	0	0	-
24	0	0	0	0	0	0	0	0	0	0	0	0	0	0	0	-
28	0	0	0	0	0	0	0	0	0	0	0	0	0	0	0	-
32	0	0	0	0	0	0	0	0	0	0	0	0	0	0	0	-
36 и более	0	0	0	0	0	0	0	0	0	0	0	0	0	0	0	-
Итого, % от числа стволов	-	-	-	-	-	-	-	-	-	-	-	-	-	-	0	-
Итого, % от запаса	-	-	-	-	-	-	-	-	-	-	-	-	-	-	-	-

Порода: Ель

ступени толщины , см	Количество деревьев по категориям состояния, шт.												Всего деревьев по ступеням толщины			
	I	II	III	IV		V		VI			ветровал, бурелом			шт.	в т.ч. Подлежат рубке, %	
				НЗ	З	НЗ	З	НЗ	З	О	НЗ	З	О			
8	0	0	0	0	0	0	0	0	0	0	0	0	0	0	0	-
12	0	0	0	0	0	0	0	0	0	0	0	0	0	0	0	-
16	0	0	0	0	0	0	0	0	0	0	0	2	0	0	2	100
20	1	0	0	0	0	0	0	0	0	14	3	0	0	18	94,44	
24	1	0	0	0	0	0	0	0	0	31	4	0	0	36	97,22	
28	0	0	0	0	0	0	0	0	0	19	5	0	0	24	100	
32	0	0	0	0	0	0	0	0	0	23	2	0	0	25	100	
36 и более	0	0	0	0	0	0	0	0	0	13	1	0	0	14	100	
Итого, % от числа стволов	2	0	0	0	0	0	0	0	0	84	14	0	0	119	98,3	
Итого, % от запаса	0,9	0	0	0	0	0	0	0	0	87,2	0	0	0	-	-	

Порода: Береза

ступени толщины , см	Количество деревьев по категориям состояния, шт.												Всего деревьев по ступеням толщины			
	I	II	III	IV		V		VI			ветровал, бурелом			шт.	в т.ч. Подлежат рубке, %	
				НЗ	З	НЗ	З	НЗ	З	О	НЗ	З	О			
8	0	0	0	0	0	0	0	0	0	0	0	0	0	0	0	-
12	0	0	0	0	0	0	0	0	0	0	0	0	0	0	0	-
16	0	0	0	0	0	0	0	0	0	0	0	0	0	0	0	-
20	0	0	0	0	0	0	0	0	0	0	0	0	0	0	0	-
24	0	0	0	0	0	0	0	0	0	0	0	0	0	0	0	-
28	3	0	0	0	0	0	0	0	0	0	0	0	0	3	0	
32	2	0	0	0	0	0	0	0	0	1	1	0	0	4	50	
36 и более	1	0	0	0	0	0	0	0	0	0	0	0	0	1	0	
Итого, % от числа стволов	75	0	0	0	0	0	0	0	0	13	13	0	0	8	25	
Итого, % от запаса	73,1	0	0	0	0	0	0	0	0	13,4	0	0	0	-	-	

Примечание: НЗ – незаселённое, З – заселённое, О – отработанные вредителями

ВЕДОМОСТЬ ПЕРЕЧЕТА ДЕРЕВЬЕВ

Порода: Осина

ступени толщины , см	Количество деревьев по категориям состояния, шт.												Всего деревьев по ступеням толщины		
	I	II	III	IV		V		VI			ветровал, бурелом			шт.	в т.ч. Подлежит рубке, %
				НЗ	З	НЗ	З	НЗ	З	О	НЗ	З	О		
8	0	0	0	0	0	0	0	0	0	0	0	0	0	0	0
12	0	0	0	0	0	0	0	0	0	0	0	0	0	0	0
16	0	0	0	0	0	0	0	0	0	0	0	0	0	0	0
20	0	0	0	0	0	0	0	0	0	0	0	0	0	0	0
24	0	0	0	0	0	0	0	0	0	0	0	0	0	0	0
28	0	0	0	0	0	0	0	0	0	0	0	0	0	0	0
32	0	0	0	0	0	0	0	0	0	0	0	0	0	0	0
36 и более	0	0	0	0	0	0	0	0	0	0	0	0	0	0	0
Итого, % от числа стволов	-	-	-	-	-	-	-	-	-	-	-	-	-	0	-
Итого, % от запаса	-	-	-	-	-	-	-	-	-	-	-	-	-	-	-

Порода: Дуб

ступени толщины , см	Количество деревьев по категориям состояния, шт.												Всего деревьев по ступеням толщины		
	I	II	III	IV		V		VI			ветровал, бурелом			шт.	в т.ч. Подлежит рубке, %
				НЗ	З	НЗ	З	НЗ	З	О	НЗ	З	О		
8	0	0	0	0	0	0	0	0	0	0	0	0	0	0	0
12	0	0	0	0	0	0	0	0	0	0	0	0	0	0	0
16	0	0	0	0	0	0	0	0	0	0	0	0	0	0	0
20	0	0	0	0	0	0	0	0	0	0	0	0	0	0	0
24	0	0	0	0	0	0	0	0	0	0	0	0	0	0	0
28	0	0	0	0	0	0	0	0	0	0	0	0	0	0	0
32	0	0	0	0	0	0	0	0	0	0	0	0	0	0	0
36 и более	0	0	0	0	0	0	0	0	0	0	0	0	0	0	0
Итого, % от числа стволов	-	-	-	-	-	-	-	-	-	-	-	-	-	0	-
Итого, % от запаса	-	-	-	-	-	-	-	-	-	-	-	-	-	-	-

Порода: Ольха черная

ступени толщины , см	Количество деревьев по категориям состояния, шт.												Всего деревьев по ступеням толщины		
	I	II	III	IV		V		VI			ветровал, бурелом			шт.	в т.ч. Подлежит рубке, %
				НЗ	З	НЗ	З	НЗ	З	О	НЗ	З	О		
8	0	0	0	0	0	0	0	0	0	0	0	0	0	0	0
12	0	0	0	0	0	0	0	0	0	0	0	0	0	0	0
16	0	0	0	0	0	0	0	0	0	0	0	0	0	0	0
20	0	0	0	0	0	0	0	0	0	0	0	0	0	0	0
24	0	0	0	0	0	0	0	0	0	0	0	0	0	0	0
28	0	0	0	0	0	0	0	0	0	0	0	0	0	0	0
32	0	0	0	0	0	0	0	0	0	0	0	0	0	0	0
36 и более	0	0	0	0	0	0	0	0	0	0	0	0	0	0	0
Итого, % от числа стволов	-	-	-	-	-	-	-	-	-	-	-	-	-	0	-
Итого, % от запаса	-	-	-	-	-	-	-	-	-	-	-	-	-	-	-

Примечание: НЗ - незаселенное, З - заселенное, О - оработанное вредителями

ВРЕМЕННАЯ ПРОБНАЯ ПЛОЩАДЬ

Субъект РФ: Московская область Лесничество (лесопарк): Московское Учебно-Опытное

Участковое лесничество: Алешинское

Квартал: 54 Выдел: 2 Площадь: 7,6 га.

Номер очага _____ Размер пробной площади: 0,3га.

Таксационная характеристика:

Тип леса: ЕЧР1 Состав: 5Е4Б1Ос Возраст: 100 лет Бонитет: 1

Полнота: 0,5 Запас на га: 280 Состав по данным ПП: 9Е1Б

Время и причина ослабления насаждения Коросед-типограф

Тип очага: Затухающий

Фаза развития очага: Снижение численности

Состояние насаждения: погибшее.

Намечаемые мероприятия: Сплошная санитарная рубка на площади 7,6 га.

Привязка ПП: широта - долгота -

	Напр-е	Румб	Длина
Место для скриншота	1-2	-	100
	2-3	-	30
	3-4	-	100
	4-1	-	30
	-	-	-
	-	-	-
	-	-	-
	-	-	-
	-	-	-
	-	-	-
	-	-	-
	-	-	-
	-	-	-
	-	-	-
	-	-	-
	-	-	-

Дата: 14.10.2013.

Должность: Инженер-лесопатолог

Петрин А.В.

Должность: Инженер-лесопатолог

Витащевский А.Н.

Должность: Зам. директора-лесничего

Климова Л.В.

ВЕДОМОСТЬ ПЕРЕЧЕТА ДЕРЕВЬЕВ

Порода: Итого

ступени толщины , см	Количество деревьев по категориям состояния, шт.												Всего деревьев по			
	I	II	III	IV		V		VI			встропан, бурелом			шт.	в т.ч. Полесжат рубки, %	
				НЗ	З	НЗ	З	НЗ	З	О	НЗ	З	О			
8	0	0	0	0	0	0	0	0	0	0	0	0	0	0	0	-
12	0	0	0	0	0	0	0	0	0	0	0	0	0	0	0	-
16	0	0	0	0	0	0	0	0	0	0	0	2	0	0	2	100
20	1	0	0	0	0	0	0	0	0	0	14	3	0	0	18	94,44
24	1	0	0	0	0	0	0	0	0	0	31	4	0	0	36	97,22
28	3	0	0	0	0	0	0	0	0	0	19	5	0	0	27	88,89
32	2	0	0	0	0	0	0	0	0	0	24	3	0	0	29	93,1
36 и более	1	0	0	0	0	0	0	0	0	0	13	1	0	0	15	93,33
Итого, % от числа стволов	-	-	-	-	-	-	-	-	-	-	-	-	-	-	127	93,7
Итого, % от запаса	6	0	0	0	0	0	0	0	0	0	82	0	0	0		

Акт

проверки санитарного и лесопатологического состояния лесного участка
 в ГКУ Московское У лесничества Алешинское участковое лесничество
 Комитет лесного хозяйства Московской области
 (исполнительный орган субъекта РФ в области лесных отношений)

Дата 14.10.2013

Специалистами ГКУ МО "Мособлес"
 Инженер-лесопатолог Петрин А.В.
 Инженер-лесопатолог Виташевский А.Н.
 Зам. директора-лесничего Климова Л.В.
 проведено обследование насаждений путём анализа состояния деревьев на пробных площадях
 в следующих лесных участках: Московское Уч лесничество Алешинское участковое лесничество

Квартал	Выдел	Площадь, га	Целевое назначение земель	Категория защитных лесов	Таксационная характеристика									Заложено пробных	
					состав	порода	возраст, лет	средняя высота, м	средний диаметр, см	тип леса	полнота	бонитет	запас, кубм/га	количество, шт.	общая площадь, га
54	2	7.6	Защ	ЛП	5Е4ЫЮ с	Е	100	27	30	ЕЧР III	0.5	1	280	1	0.30

Лесоустройство 2000 года

В результате обследования установлено: таксационная характеристика насаждения не соответствует таксационному описанию лесохозяйственного регламента, плана освоения лесов. Причины несоответствия: срок лесоустройства

Фактическая таксационная характеристика участков, состояние древостоя, причины повреждения, ослабления деревьев и рекомендуемые санитарно-оздоровительные мероприятия:

По данным пробных площадей состав 9Е1Б Состояние древостоя: погибшее.

Причина повреждения: Короед-типограф

квартал	выдел	Площадь, га	Таксационная характеристика									Рекомендуемые мероприятия					
			Состав	гл. породы	возраст	Средняя высота, м	Средний диаметр, см	Тип леса	полнота	бонитет	Запас, кубм/га	Причины повреждения, ослабления деревьев	вид	Площадь, га	Выбираемый запас (общий), кубм/га	Выбираемый запас (ликвидный), кубм/га	Сроки проведения
54	2	7.6	9Е1Б	Е	100	27	30	ЕЧРШ	0.5	1	280	Короед-типограф	ССР	7.6	280		2013 г.

Характеристика и состояние подроста: отсутствует
 Описание повреждений насаждений: равномерное

В том числе:
Заселено (отработано) стволовыми вредителями

Вид вредителя	Порода	Встречаемость (% заселенных (отработанных) деревьев)	Степень заселения (слабая, средняя, сильная)
Короед-типограф	-	-	-
	Е	84	сильная
	Б	-	-
	-	-	-
	-	-	-

Повреждено огнем

Порода	Вид пожара	Состояние корневых лап		Состояние корневой шейки			Подсушивани е дуба
		% поврежденных огнем	% деревьев с данным повреждением	Ожог корневой шейки по окружности (1/4; 2/4; 3/4)	% деревьев с данным повреждением	по окружности (1/4; 2/4; 3/4; более 3/4)	
Е	-	-	-	-	-	-	-
Б	-	-	-	-	-	-	-
-	-	-	-	-	-	-	-
-	-	-	-	-	-	-	-

Заражено болезнями

Вид болезни	Порода	Встречаемость (% зараженных)	Степень заражения (слабая, средняя, сильная)
-	Е	-	-
-	Б	-	-
-	-	-	-
-	-	-	-

номер квартала	54						
номер выдела	2						
Выборке подлежит, % деревьев по м3	94						
в т.ч. ослабленных, %	-						
сильно ослабленных, %	-						
усыхающих, %	0						
свежего сухостоя, %	0						
старого сухостоя, %	82						
свежего бурелома, %	12						
свежего ветровала, %	0						
Полнота насаждения после уборки деревьев, подлежащих рубке, составит	0,03						
Критическая полнота для данной категории насаждений составляет	0,5						

Технология рубок сплошно-лесосечная, согласно технологической карте

Меры по обеспечению возобновления лесные культуры

Мероприятия, необходимые для предупреждения заражения или повреждения смежных насаждений

Подписи:

Инженер-лесопатолог Петрин А.В.

Инженер-лесопатолог Виташевский А.Н.

Зам. директора-леснич Климova Л.В.

