

Чертеж участка леса, отведенного под сплошную санитарную рубку

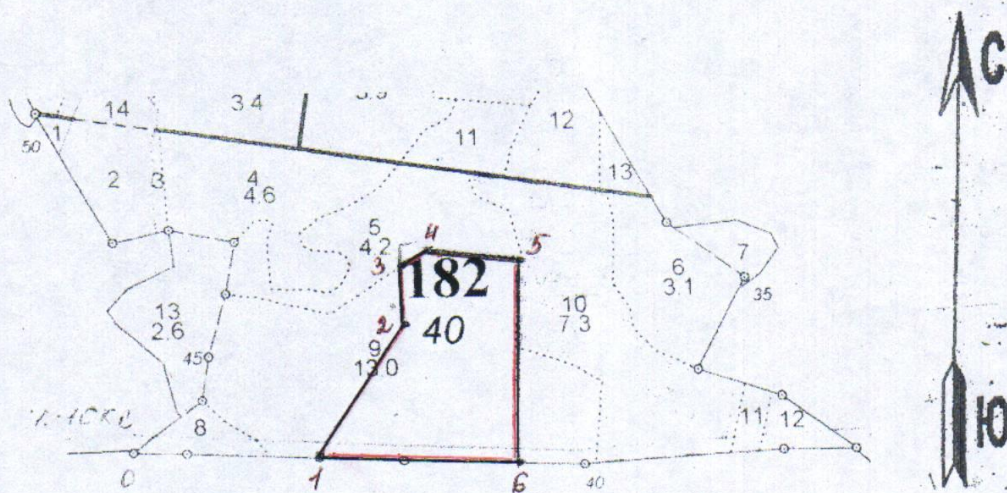
Местоположение участка:

Алёшинское участковое лесничество Московского учебно-опытного лесничества

Кв. 182 выд. 9 пл. 6,3 га.

Итого пл. 6,3 га.

Масштаб 1:10000



Условные обозначения:

□ – участок леса, отведенный под сплошную санитарную рубку

Неточ	Румбы	Мера линий
0-1	СВ:81	275
1-2	СВ:25	235
2-3	СЗ:13	75
3-4	СВ:10	45
4-5	СВ:89	160
5-6	ЮВ:8	295
6-1	ЮЗ:81	295

Чертил старший участковый лесничий

Козлов Н.Н.

Заключение

о состоянии насаждений, намеченных
под проведение сплошной санитарной рубки
(вид санитарно-оздоровительного мероприятия)

По результатам лесопатологической таксации, проведённой 07.05.2013.
специалистами ГКУ МО "Мособллес"

установлено: насаждение, расположено в

Субъект РФ: Московская область лесничество: Московское Учебно-Опытное

Уч. лес-во.: Алешинское Квартал: 182 Выдел: 9 Площадь выдела: 13 га.

Краткая таксационная характеристика участка:

Состав 7ЕЗБ+Ос+Д Возраст: 90 лет Ср. диаметр: 28 см. Высота: 25м.

Тип леса: ЕЧРШ Полнота: 0,4 Бонитет: 2

Характеристика насаждения не соответствует таксационному описанию.

Санитарное состояние насаждения неудовлетворительное на площади 6,3 га.

Средневзвешенная категория состояния насаждения 4,16 .

Распределение деревьев по категориям состояния

Порода	Распределение деревьев по категориям состояния, % от запаса								Средневзвешенная категория состояния породы
	без признаков ослабления	ослабленные	сильно ослабленные	усахающие	свежий сухой	старый сухой	ветровал (свежий+старый)	бурелом (свежий+старый)	
С	100	0	0	0	0	0	0	0	1
Е	16,3	0	0,6	4,8	0	71	4,6	2,8	4,29
Б	59,4	0	0	0	0	20,3	0	20,3	2,62
Ос	46,1	0	0	0	0	53,9	0	0	3,16
Д	0	0	0	0	0	100	0	0	5
-	0	0	0	0	0	0	0	0	-
Итого	19,7	0	0,5	4,5	0	67,8	4,2	3,3	4,16

Доля деревьев с наличием признаков заражения болезнями леса 1,7%.

Доля заселённых деревьев 4,3 %, отработанных 60,7 %.

Доля деревьев, повреждённых огнём 0 %, в т.ч до степени прекращения роста 0 %.

Обнаружены очаги: Короед-типограф

Степень заселения (заражения): Сильная

Выборке подлежит 79,8 % деревьев (по запасу).

После выборки лежизнеспособных, повреждённых и погибших деревьев

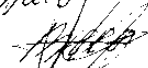
полнота насаждений составит 0,1 .

По состоянию насаждения рекомендуется проведение сплошной санитарной рубки на площади 6,3 га.

Начальник отдела

 Либерман А.А.


Исполнитель: Инженер-лесопатолог

 Витапневский А.Н.

Исполнитель: Зам. Директора-лесничего

 Климова Л.В.

Исполнитель: Инженер по ОЗЛ

 Захаров В.С.

ВЕДОМОСТЬ ПЕРЕЧЕТА ДЕРЕВЬЕВ

Порода: Сосна

ступени толщины , см	Количество деревьев по категориям состояния, шт.													Всего деревьев по ступеням толщины		
	I	II	III	IV		V		VI			ветровал, бурелом			шт.	в т.ч. Подлежат рубке, %	
				НЗ	З	НЗ	З	НЗ	З	О	НЗ	З	О			
8	0	0	0	0	0	0	0	0	0	0	0	0	0	0	0	-
12	0	0	0	0	0	0	0	0	0	0	0	0	0	0	0	-
16	0	0	0	0	0	0	0	0	0	0	0	0	0	0	0	-
20	0	0	0	0	0	0	0	0	0	0	0	0	0	0	0	-
24	0	0	0	0	0	0	0	0	0	0	0	0	0	0	0	-
28	0	0	0	0	0	0	0	0	0	0	0	0	0	0	0	-
32	1	0	0	0	0	0	0	0	0	0	0	0	0	0	1	0
36 и более	1	0	0	0	0	0	0	0	0	0	0	0	0	0	1	0
Итого, % от числа стволов	100	0	0	0	0	0	0	0	0	0	0	0	0	0	2	0
Итого, % от записа	100	0	0	0	0	0	0	0	0	0	0	0	0	0	2	0

Порода: Ель

ступени толщины , см	Количество деревьев по категориям состояния, шт.													Всего деревьев по ступеням толщины		
	I	II	III	IV		V		VI			ветровал, бурелом			шт.	в т.ч. Подлежат рубке, %	
				НЗ	З	НЗ	З	НЗ	З	О	НЗ	З	О			
8	0	0	0	0	0	0	0	0	0	0	0	0	0	0	0	-
12	0	0	0	0	0	0	0	0	0	0	0	0	0	0	0	-
16	2	0	2	0	0	0	0	0	0	2	0	0	0	6	33,33	
20	4	0	1	0	0	0	0	0	0	6	1	0	0	12	58,33	
24	3	0	0	0	1	0	0	0	0	9	2	0	0	15	80	
28	4	0	0	0	2	0	0	0	0	8	0	0	0	14	71,43	
32	4	0	0	0	1	0	0	0	0	11	2	0	0	18	77,78	
36 и более	5	0	0	0	1	0	0	0	0	30	3	0	0	39	87,18	
Итого, % от числа стволов	21	0	3	0	5	0	0	0	0	63	8	0	0	104	76	
Итого, % от записа	16,3	0	0,6	0	4,8	0	0	0	0	71	4,6	0	0	104	76	

Порода: Береза

ступени толщины , см	Количество деревьев по категориям состояния, шт.													Всего деревьев по ступеням толщины		
	I	II	III	IV		V		VI			ветровал, бурелом			шт.	в т.ч. Подлежат рубке, %	
				НЗ	З	НЗ	З	НЗ	З	О	НЗ	З	О			
8	0	0	0	0	0	0	0	0	0	0	0	0	0	0	0	-
12	0	0	0	0	0	0	0	0	0	0	0	0	0	0	0	-
16	0	0	0	0	0	0	0	0	0	0	0	0	0	0	0	-
20	0	0	0	0	0	0	0	0	0	0	0	0	0	0	0	-
24	1	0	0	0	0	0	0	0	0	0	0	0	0	1	0	
28	2	0	0	0	0	0	0	0	0	0	0	0	0	2	0	
32	1	0	0	0	0	0	0	0	0	1	1	0	0	3	66,67	
36 и более	0	0	0	0	0	0	0	0	0	0	0	0	0	0	0	-
Итого, % от числа стволов	67	0	0	0	0	0	0	0	0	17	17	0	0	6	33,3	
Итого, % от записа	59,4	0	0	0	0	0	0	0	0	20,3	0	0	0	6	33,3	

Примечание: НЗ – незаселённое, З – заселённое, О – отработанные вредителями

ВЕДОМОСТЬ ПЕРЕЧЕТА ДЕРЕВЬЕВ

Порода: Осина

ступени толщины , см	Количество деревьев по категориям состояния, шт.												Всего деревьев по ступеням толщины			
	I	II	III	IV		V		VI			ветровал, бурелом			шт.	в т.ч. Подлежит рубке, %	
				НЗ	З	НЗ	З	НЗ	З	О	НЗ	З	О			
8	0	0	0	0	0	0	0	0	0	0	0	0	0	0	0	-
12	0	0	0	0	0	0	0	0	0	0	0	0	0	0	0	-
16	0	0	0	0	0	0	0	0	0	0	0	0	0	0	0	-
20	0	0	0	0	0	0	0	0	0	0	2	0	0	0	2	100
24	0	0	0	0	0	0	0	0	0	1	0	0	0	1	100	
28	0	0	0	0	0	0	0	0	0	0	0	0	0	0	-	
32	1	0	0	0	0	0	0	0	0	0	0	0	0	1	0	
36 и более	0	0	0	0	0	0	0	0	0	0	0	0	0	0	-	
Итого, % от числа стволов	25	0	0	0	0	0	0	0	0	75	0	0	0	4	75	
Итого, % от запаса	46,1	0	0	0	0	0	0	0	0	53,9	0	0	0			

Порода: Дуб

ступени толщины , см	Количество деревьев по категориям состояния, шт.												Всего деревьев по ступеням толщины		
	I	II	III	IV		V		VI			ветровал, бурелом			шт.	в т.ч. Подлежит рубке, %
				НЗ	З	НЗ	З	НЗ	З	О	НЗ	З	О		
8	0	0	0	0	0	0	0	0	0	0	0	0	0	0	-
12	0	0	0	0	0	0	0	0	0	0	0	0	0	0	-
16	0	0	0	0	0	0	0	0	0	1	0	0	0	1	100
20	0	0	0	0	0	0	0	0	0	0	0	0	0	0	-
24	0	0	0	0	0	0	0	0	0	0	0	0	0	0	-
28	0	0	0	0	0	0	0	0	0	0	0	0	0	0	-
32	0	0	0	0	0	0	0	0	0	0	0	0	0	0	-
36 и более	0	0	0	0	0	0	0	0	0	0	0	0	0	0	-
Итого, % от числа стволов	0	0	0	0	0	0	0	0	0	100	0	0	0	1	100
Итого, % от запаса	0	0	0	0	0	0	0	0	0	100	0	0	0		

Порода: Ольха черная

ступени толщины , см	Количество деревьев по категориям состояния, шт.												Всего деревьев по ступеням толщины		
	I	II	III	IV		V		VI			ветровал, бурелом			шт.	в т.ч. Подлежит рубке, %
				НЗ	З	НЗ	З	НЗ	З	О	НЗ	З	О		
8	0	0	0	0	0	0	0	0	0	0	0	0	0	0	-
12	0	0	0	0	0	0	0	0	0	0	0	0	0	0	-
16	0	0	0	0	0	0	0	0	0	0	0	0	0	0	-
20	0	0	0	0	0	0	0	0	0	0	0	0	0	0	-
24	0	0	0	0	0	0	0	0	0	0	0	0	0	0	-
28	0	0	0	0	0	0	0	0	0	0	0	0	0	0	-
32	0	0	0	0	0	0	0	0	0	0	0	0	0	0	-
36 и более	0	0	0	0	0	0	0	0	0	0	0	0	0	0	-
Итого, % от числа стволов	-	-	-	-	-	-	-	-	-	-	-	-	-	0	-
Итого, % от запаса	-	-	-	-	-	-	-	-	-	-	-	-	-		

Примечание: НЗ – незаселённое, З – заселённое, О – обработанное вредителями

ВРЕМЕННАЯ ПРОБНАЯ ПЛОЩАДЬ

Субъект РФ: Московская область Лесничество (лесопарк): Московское Учебно-Опытное
 Участковое лесничество: Алешинское
 Квартал: 182 Выдел: 9 Площадь: 13 га.
 Номер очага _____ Размер пробной площади: 0,2га.
 Таксационная характеристика:
 Тип леса: ЕЧРІ Состав: 7ЕЗБ+Ос+Д Возраст: 90 лет Бонитет: 2
 Полнота: 0,4 Запас на га: 200 Состав по данным ПП: 10Е+С+Б+ОС
 Время и причина ослабления насаждения Коросд-типограф
 Тип очага: Затухающий
 Фаза развития очага: Снижение численности

 Состояние насаждения: усыхающее
 Намечаемые мероприятия: Сплошная санитарная рубка на площади 6,3 га.
 Привязка ПП: широта - долгота -

Место для скриншота	Напр-е	Румб	Длина
	1-2	-	-
	2-3	-	-
	3-4	-	-
	4-1	-	-
	-	-	-
	-	-	-
	-	-	-
	-	-	-
	-	-	-
	-	-	-
	-	-	-
	-	-	-
	-	-	-
	-	-	-
	-	-	-

Дата: 07.05.2013.

Должность: Инженер-лесопатолог

Виташевский А.Н

Должность: Зам. Директора-лесничего

Климова Л.В

Должность: Инженер по ОЗЛ

Захаров В.С.

ВЕДОМОСТЬ ПЕРЕЧЕТА ДЕРЕВЬЕВ

Порода: Итого

ступени толщины , см	Количество деревьев по категориям состояния, шт.												Всего деревьев по			
	I	II	III	IV		V		VI			ветровал, бурелом			шт.	в т.ч. Подлежат рубке, %	
				НЗ	З	НЗ	З	НЗ	З	О	НЗ	З	О			
8	0	0	0	0	0	0	0	0	0	0	0	0	0	0	0	-
12	0	0	0	0	0	0	0	0	0	0	0	0	0	0	0	-
16	2	0	2	0	0	0	0	0	0	3	0	0	0	7	42,86	
20	4	0	1	0	0	0	0	0	0	8	1	0	0	14	64,29	
24	4	0	0	0	1	0	0	0	0	10	2	0	0	17	76,47	
28	6	0	0	0	2	0	0	0	0	8	0	0	0	16	62,5	
32	7	0	0	0	1	0	0	0	0	12	3	0	0	23	69,57	
36 и бол.сс	6	0	0	0	1	0	0	0	0	30	3	0	0	40	85	
Итого, % от числа стволов	25	0	3	0	4	0	0	0	0	61	8	0	0	117	72,6	
Итого, % от запаса	19,7	0	0,5	0	4,5	0	0	0	0	67,8	4,2	0	0			

Акт

проверки санитарного и лесопатологического состояния лесного участка
в ГКУ Московское У лесничество Алешинское участковое лесничество
Комитет лесного хозяйства Московской области
(исполнительный орган субъекта РФ в области лесных отношений)

Дата 7.05.2013

Специалистами ГКУ МО "Мороблес"
Инженер-лесопатолог Виташевский А.Н.
Инженер по ОЗЛ Захаров В С
Зам. директора-лесничего Климова Л.В.
проведено обследование насаждений путём анализа состояния деревьев на пробных площадях
в следующих лесных участках: Московское Уч лесничество Алешинское участковое лесничество

Квартал	Выдел	Площадь, га	Целевое назначение земель	Категория защитных лесов	Таксационная характеристика									Заложено пробных	
					состав	порода	возраст, лет	средняя высота, м	средний диаметр, см	тип леса	полнота	бонитет	запас, куб/га	количество, шт.	общая площадь, га
182	9	13	Защ	ЛП	7ЕЗБ+О с+Д	Е	90	25	28	ЕЧР Ш	0.4	2	200	1	0.20

Лесоустройство 2001 года

В результате обследования установлено: таксационная характеристика насаждения не соответствует таксационному описанию лесохозяйственного регламента, плана освоения лесов. Причины несоответствия: срок лесоустройства

Фактическая таксационная характеристика участков, состояние древостоя, причины повреждения, ослабления деревьев и рекомендуемые санитарно-оздоровительные мероприятия:
По данным пробных площадей состав 10Е+С+Б+Ос Состояние древостоя: погибшее.
Причина повреждения: Короед-типограф

квартал	выдел	Площадь, га	Таксационная характеристика									Причины повреждения, ослабления деревьев	Рекомендуемые мероприятия				
			Состав	гл. порода	возраст	Средняя высота, м	Средний диаметр, см	Тип леса	полнота	бонитет	Запас, куб/га		вид	Площадь, га	Выбираемый запас (общий), куб/га	Выбираемый запас (ликвидный), куб/га	Сроки проведения
182	9	13	10Е+С +Б+Ос	Е	90	25	28	ЕЧРШ	0.4	2	200	Короед-типограф	ССР	6.3	200		2014 г.

Характеристика и состояние подраста: отсутствует
Описание повреждений насаждений: равномерное

В том числе:
Заселено (отработано) стволовыми вредителями

Вид вредителя	Порода	Встречаемость (% заселенных (отработанных) деревьев)	Степень заселения (слабая, средняя, сильная)
Короед-типограф	С	-	-
	Е	68	сильная
	Б	17	средняя
	Ос	50	сильная
	Д	-	-
-	-	-	-

Повреждено огнем

Порода	Вид пожара	Состояние корневых лап		Состояние корневой шейки			Подсушивающие дубы
		% поврежденных огнем	% деревьев с данным повреждением	Ожог корневой шейки по окружности (1/4; 2/4; 3/4)	% деревьев с данным повреждением	по окружности (1/4; 2/4; 3/4; более 3/4)	
С	-	-	-	-	-	-	-
Е	-	-	-	-	-	-	-
Б	-	-	-	-	-	-	-
Ос	-	-	-	-	-	-	-
Д	-	-	-	-	-	-	-
-	-	-	-	-	-	-	-

Заражено болезнями

Вид болезни	Порода	Встречаемость (% зараженных)	Степень заражения (слабая, средняя, сильная)
-	С	-	-
-	Е	-	-
-	Б	-	-
-	Ос	-	-
-	Л	100%	сильная
-	-	-	-

номер квартала	182						
номер выдела	9						
Выборке подлежит, % деревьев по м3	79,8						
в т.ч. ослабленных, %	-						
сильно ослабленных, %	-						
усыхающих, %	4,5						
свежего сухостоя, %	0						
старого сухостоя, %	67,8						
свежего бурелома, %	3,3						
свежего ветровала, %	4,2						
Полнота насаждения после уборки деревьев, подлежащих рубке, составит	0,08						
Критическая полнота для данной категории насаждений составляет	0,5						

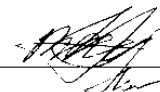
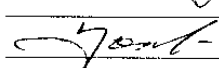
Технология рубок сплошно-лесосечная, согласно технологической карте
 Меры по обеспечению возобновления лесные культуры
 Мероприятия, необходимые для предупреждения заражения или повреждения смежных насаждений

Подписи:

Инженер-лесопатолог Виташевский А.Н

Зам. Директора-леснич Климova Л.В

Инженер по ОЗЛ Захаров В.С.

Приложение 3

Сводная ведомость поврежденных, расstroенных и погибших лесных участков и пробных площадей, заложенных в них для обснования санитарно-оздоровительных меропрятий

Субъект Российской Федерации Московская область

Лесничество (лесопарк) Московское Учебно-Сучастковое лесничество

Алешинское

Дата 07.05.2013.

Квартал	Выдел	Площадь, га	Таксационная характеристика								Число деревьев на проб., шт.	Распределение запаса насаждения по категориям состояния деревьев, %								Подъемн. рубке, %	Причины ослабления, поврежденная	лесные культуры	ССР	Рекомендуемое мероприятие							
			доля породы	порода	возраст	средняя высота, м	средний диаметр, см	тип леса	полнота	бонитет		запас, км/га	здоровые	ослабленные	сильно ослабленные	умирающие	снежин сухойстой	старый сухойстой	снежин ветровал					свежин бурелом	вид	площадь, га					
1	2	3	4	5	6	7	8	9	10	11	12	13	14	15	16	17	18	19	20	21	22	23	24	25	26	27					
182	9	13	0,2	С	90	25	34	Ечршш	0,4	2	200	2	100	0	0	0	0	0	0	0	0	0	0	0	0	0	0	0	0	0	
			9,3	Е	90	25	32					104	16,3	0	0,6	4,8	0	71	4,6	2,8											
			0,3	Б	90	25	29					6	59,4	0	0	0	0	20,3	0	20,3	100										
			0,2	Ос	90	25	24					4	46,1	0	0	0	0	53,9	0	0	0										
			-	Д	-	-	16					1	0	0	0	0	100	0	0	0											
			-	-	-	-	-					0	0	0	0	0	0	0	0	0											
Итого			13									117																			
															Сплошная санитарная рубка(ССР)		6,3		1260												
															Выборочная санитарная рубка (ВСР)		-		-												

Инженер-лесонатолог

Виташевский А.И.

Примечание: в графе 4 внесено фактическое количество единиц в составе пород на площади, подлежащей рубке.